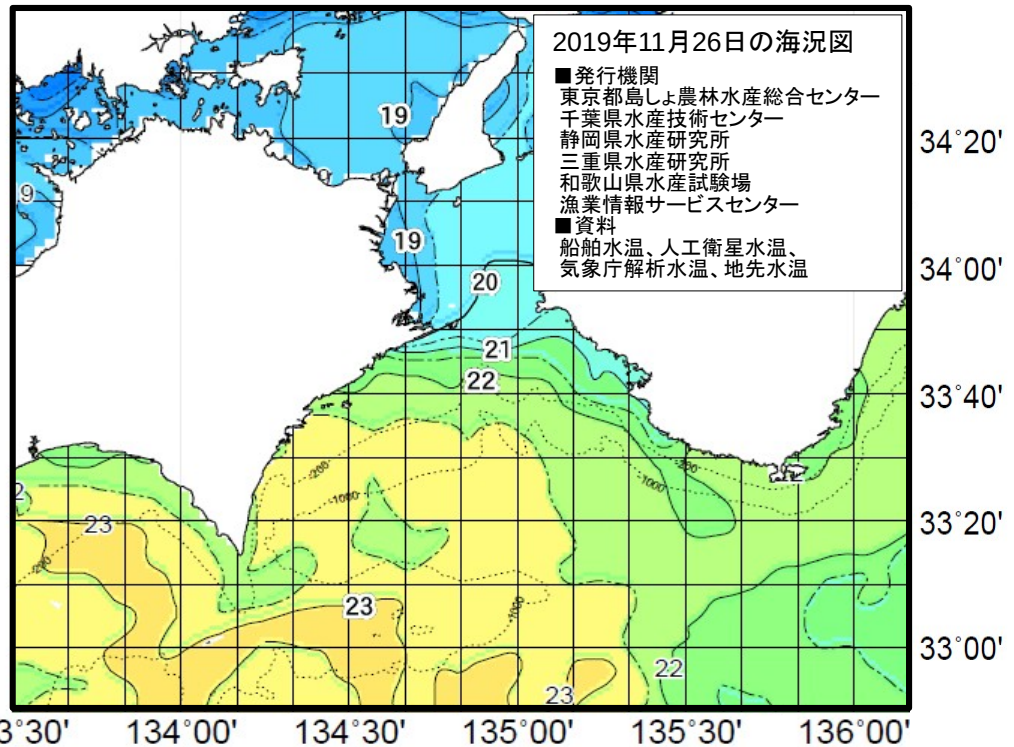


## 海況

### 1. 周辺海域の水温等

黒潮は、21日頃から東経135°付近に大蛇行始点が移動しており、室戸岬沖で「やや離岸」、潮岬沖で「著しく離岸」となっている。黒潮表面温度は23℃～24℃台。海部沿岸への暖水波及が断続的に続いているが、紀伊半島側からの反時計回りの波及に変わっている模様。

徳島周辺海域の水温は、播磨灘は19℃台、紀伊水道は極沿岸18℃台、沖合19℃台、海部沿岸は上灘20℃～21℃台、下灘22℃台。



※黒潮の離接岸の表現

室戸岬沖 接岸：～25NM やや離岸：25～45NM 離岸：45～65NM 著しく離岸：65NM～  
潮岬沖 接岸：～26NM やや離岸：26～56NM 離岸：56～86NM 著しく離岸：86NM～

(いずれも正南方向)

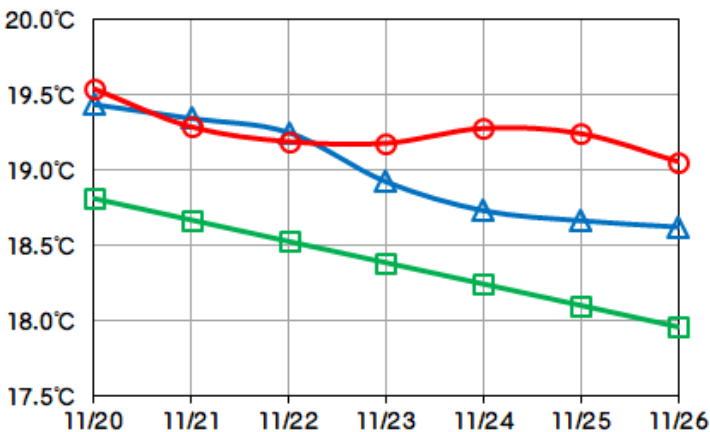
直近4日分の海況図を「地先水温情報」のページに掲載しています。

### 2. 地先水温(11月20日～11月26日)

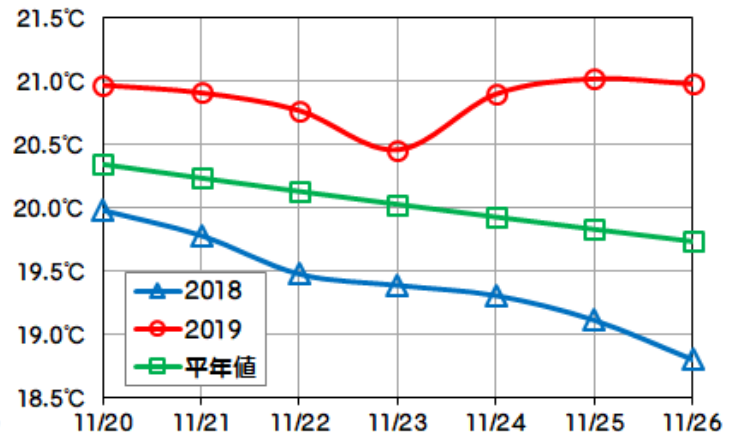
鳴門地区の水温は19.5℃～19.1℃と「やや高め」で推移した。

日和佐地区の水温は20.5℃～21.0℃で、23日に一時的に「平年並み」に下がったが、南方からの暖水波及の影響等で「やや高め」で推移している。

#### 鳴門地区



#### 日和佐地区



※水温の高低 平年並み：平年値±0.5℃未満、やや高め/やや低め：平年値±0.5℃以上1.5℃未満  
高め/低め：平年値±1.5℃以上2.5℃未満、かなり高め/かなり低め：±2.5℃以上

※平年値 1984年～2018年の平滑平均値

### 3. 週間予報(11月27日～12月3日)

鳴門地区の水温は「やや高め」、日和佐地区の水温は「やや高め」～「平年並み」で推移する見込み。  
黒潮は、引き続き室戸岬沖では「やや離岸」、潮岬沖では「著しく離岸」で推移する見込み。

**漁況** 2019年11月18日～2019年11月24日

闇夜であるが波浪等の影響で海部沿岸の建網漁は低調。飼付け漁（釣り）は引き続きブリ（めじろ級）が主体で、その他複数魚種が獲れている。

**1. 紀伊水道（標本漁協：3）**

船びき網では、シラスが28.1ト水揚げされた。

延縄では、サワラが増えて3kg以下主体に4.1ト、タチウオが増えて特大主体に0.7ト、えそ類が大きく増えて0.2ト水揚げされた。

建網では、カワハギが増えて大主体に0.3ト水揚げされた。

小型定置網では、カンパチが1.5ト、マアジが減って1.2ト、アイゴが大きく増えて1.2ト、イサキが大きく増えて大主体に1ト、ブリが減ってつばす級主体に0.8ト、マサバが大きく減って0.2ト、ころだい類が大きく増えて大主体に0.2ト水揚げされた。

底びき網では、クマエビが増えて0.7ト、ハモが大きく増えて0.4ト水揚げされた。

**2. 海部沿岸（標本漁協：4）**

釣りでは、ブリが増えて中主体に4.1ト、カツオが大きく増えて3.9ト、タチウオが減って1.2ト、キハダが大きく増えて0.8ト、マルソウダが大きく増えて0.4ト、メアジが大きく増えて0.4ト、カンパチが大きく増えて0.4ト、シイラが大きく増えて0.3ト、マアジが大きく増えて小小主体に0.3ト、マサバが大きく増えて小主体に0.3ト水揚げされた。

小型定置網では、マアジが増えて小小主体に1ト水揚げされた。

大型定置網では、マアジが大きく増えて小小主体に1.4ト、メアジが0.5ト、カンパチが減って0.3ト水揚げされた。

漁獲量集計表（漁獲量が0.2トン以上のものを抜粋）

海区	漁業種類	出漁隻数 (のべ)	魚種	漁獲量	(kg)	銘柄	前週比※
					1日1隻あたり 平均漁獲量		
紀伊水道	船びき網	75	シラス	28,125	375		→
	延縄	71	サワラ	4,062	57	3kg以下主体	↗
		13	タチウオ	704	54	特大主体	↗
		5	えそ類	233	47		↗↗
	建網	38	カワハギ	297	8	大主体	↗
	小型定置網	25	カンパチ	1,483	59		→
		25	マアジ	1,225	49		↘
		20	アイゴ	1,191	60		↗↗
		23	イサキ	1,038	45	大主体	↗↗
		21	ブリ	776	37	つばす級主体	↘
		19	マサバ	231	12		↘↘
		17	ころだい類	227	13	大主体	↗↗
	底びき網	28	クマエビ	696	25		↗
		28	ハモ	378	14		↗↗
海部沿岸	釣り	118	ブリ	4,141	35	中主体	↗
		4	カツオ	3,872	968		↗↗
		21	タチウオ	1,219	58		↘
		11	キハダ	819	74		↗↗
		1	マルソウダ	392	392		↗↗
		1	メアジ	389	389		↗↗
		12	カンパチ	375	31		↗↗
		4	シイラ	311	78		↗↗
		1	マアジ	256	256	小小主体	↗↗
		1	マサバ	252	252	小主体	↗↗
	小型定置網	18	マアジ	1,034	57	小小主体	↗
	大型定置網	5	マアジ	1,432	286	小小主体	↗↗
			メアジ	550	110		→
カンパチ			289	58		↘	

※ 前週比 200%以上:↗↗ 120-200%:↗ 80-120%:→ 50-80%:↘ 50%未満:↘↘