

週間漁海況情報 2019年第40号

令和元年10月15日発行

☆第41号は10月21日月曜日に発行いたします☆

徳島県立農林水産総合技術支援センター
水産研究課海洋生産技術担当

海況

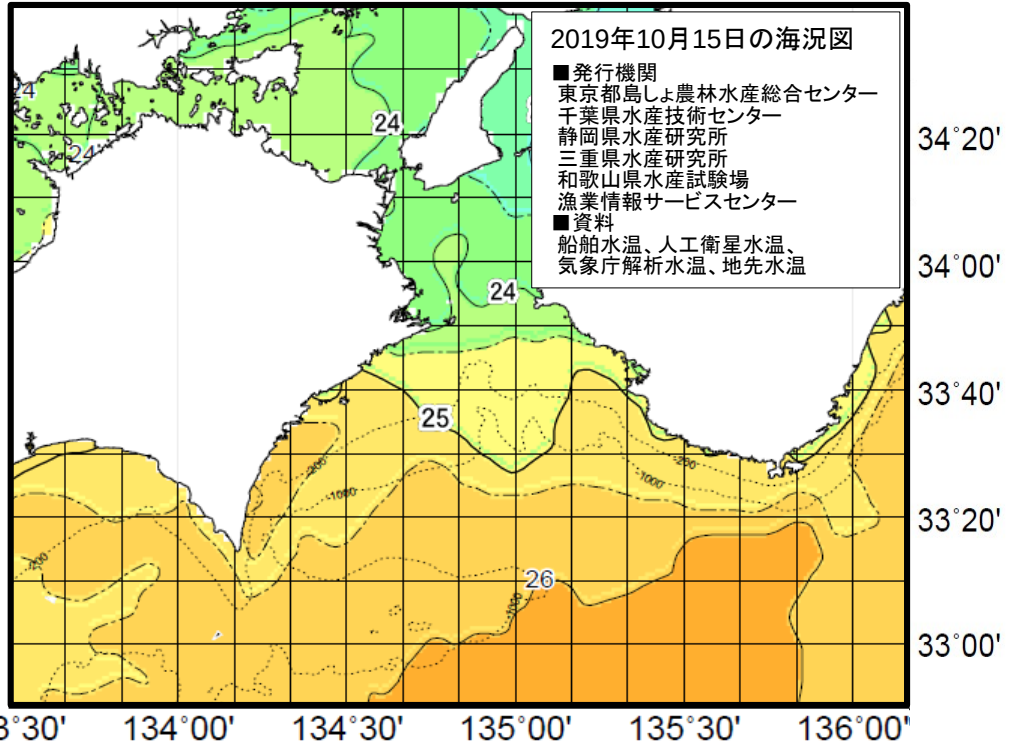
1. 周辺海域の水温等

台風19号の接近に伴い10日～12日にかけて海部沿岸では波が非常に高かった。

黒潮は、11日頃まで室戸岬沖では「離岸」、潮岬沖では「著しく離岸」で推移していたが、15日には紀伊水道外域沖合への字型に大きく屈曲し、室戸岬沖、潮岬沖両方で「著しく離岸」となっている。

徳島周辺海域の水温は、播磨灘と紀伊水道では23℃～24℃台、海部沿岸では24℃～25℃台と前号時点から大きく下がっている。

黒潮の表面水温は26℃～27℃台。



※黒潮の離接岸の表現

室戸岬沖 接岸：～25NM やや離岸：25～45NM 離岸：45～65NM 著しく離岸：65NM～
潮岬沖 接岸：～26NM やや離岸：25～56NM 離岸：56～86NM 著しく離岸：86NM～

(いずれも正南方向)

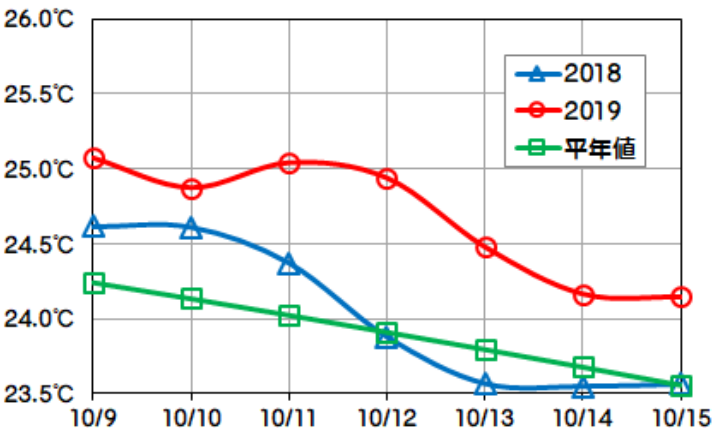
直近4日分の海況図を「地先水温情報」のページに掲載しています。

2. 地先水温(10月9日～10月15日)

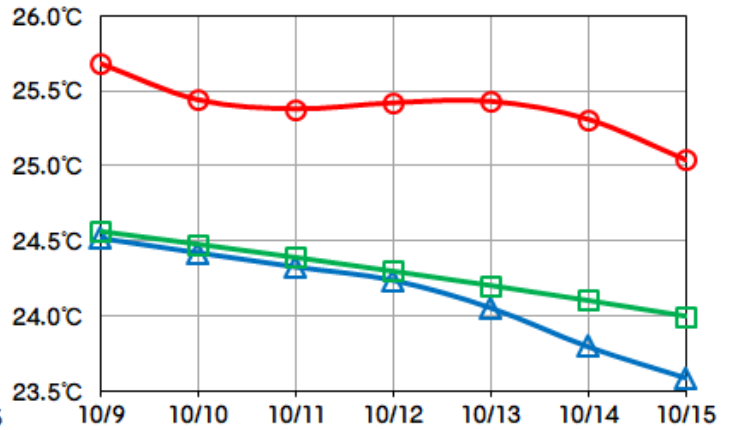
鳴門地区の水温は、おおむね「やや高め」の25.1℃～24.2℃で、12日から14日にかけて大きく下がった。

日和佐地区の水温は、「やや高め」の25.7℃～25.0℃で、10日～13日は横ばいで推移したが、その後下降傾向となっている。

鳴門地区



日和佐地区



※水温の高低 平年並み：平年値±0.5℃未満、やや高め/やや低め：平年値±0.5℃以上1.5℃未満
高め/低め：平年値±1.5℃以上2.5℃未満、かなり高め/かなり低め：±2.5℃以上

※平年値 1984年～2018年の平滑平均値

3. 週間予報(10月9日～10月15日)

黒潮は、室戸岬沖では「やや離岸」～「離岸」、潮岬沖では「著しく離岸」で推移する見込み。

地先水温は、鳴門地区で「やや高め」～「平年並み」、日和佐地区で「やや高め」で推移する見込み。

建網が月夜休みに入ったことや台風19号の影響等で、特に期間後半の水揚げが非常に少ない。

1. 紀伊水道（標本漁協：3）

船びき網では、シラスが大きく増えて28.1ト水揚げされた。

延縄では、サワラが減って4.9ト、タチウオが減って特大主体に1.3ト、シマフグが0.4ト水揚げされた。

建網では、カワハギが減って大主体に0.4ト水揚げされた。

小型定置網では、マアジが1.1ト、ブリが大きく増えてつばす級主体に0.8ト、マルアジが0.2ト、ヘダイが大きく減って0.2ト、マサバが減って中主体に0.1ト水揚げされた。

底びき網では、ハモが大きく減って0.6ト、クマエビが減って0.3ト、えそ類が増えて0.2ト、いとより類が0.1ト、コウイカが増えて小主体に0.1ト水揚げされた。

2. 海部沿岸（標本漁協：4）

釣りでは、タチウオが増えて大主体に1ト水揚げされた。

延縄では、キダイが大きく増えて大主体に0.3ト水揚げされた。

小型定置網では、マルソウダが増えて0.6ト、かます類が0.2ト水揚げされた。

漁獲量集計表（漁獲量が0.1ト以上のものを抜粋）

| 海区 | 漁業種類 | 出漁隻数 (のべ) | 魚種 | 漁獲量 | (kg) | 銘柄 | 前週比※ |
|------|-------|--------------|-------|--------|------------------|--------|------|
| | | | | | 1日1隻あたり 平均漁獲量 | | |
| 紀伊水道 | 船びき網 | 50 | シラス | 28,125 | 563 | | ↗↗ |
| | 延縄 | 57 | サワラ | 4,943 | 87 | | ↘ |
| | | 42 | タチウオ | 1,319 | 31 | 特大主体 | ↘ |
| | | 36 | シマフグ | 439 | 12 | | → |
| | 建網 | 45 | カワハギ | 377 | 8 | 大主体 | ↘ |
| | 小型定置網 | 14 | マアジ | 1,076 | 77 | | → |
| | | 11 | ブリ | 833 | 76 | つばす級主体 | ↗↗ |
| | | 10 | マルアジ | 222 | 22 | | → |
| | | 10 | ヘダイ | 183 | 18 | | ↘↘ |
| | | 10 | マサバ | 120 | 12 | 中主体 | ↘ |
| | 底びき網 | 20 | ハモ | 555 | 28 | | ↘↘ |
| | | 20 | クマエビ | 329 | 16 | | ↘ |
| | | 11 | えそ類 | 229 | 21 | | ↗ |
| | | 17 | いとより類 | 111 | 7 | | → |
| 14 | | コウイカ | 109 | 8 | 小主体 | ↗ | |
| 海部沿岸 | 釣り | 12 | タチウオ | 1,012 | 84 | 大主体 | ↗ |
| | 延縄 | 7 | キダイ | 296 | 42 | 大主体 | ↗↗ |
| | 小型定置網 | 5 | マルソウダ | 553 | 111 | | ↗ |
| | | 3 | かます類 | 164 | 55 | | → |

※ 前週比 200%以上:↗↗ 120-200%:↗ 80-120%:→ 50-80%:↘ 50%未満:↘↘