

位置図



- 電気事業
- 工業用水道事業
- 土地造成事業
- 駐車場事業

地図写真：宇宙開発事業団 地球観測センター

徳島県企業局



▲ 水力発電所施設見学会



▲ 出前授業



▲ 燃料電池自動車

徳島県企業局



ご意見はこちら

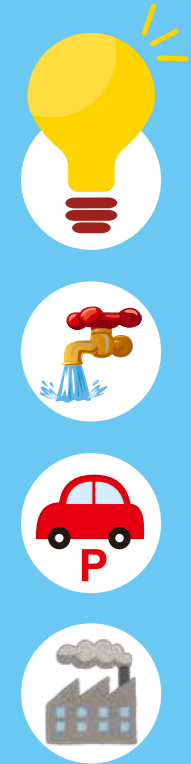
〒770-8570

徳島県徳島市万代町 1 丁目 1 番地 (徳島県庁 8 階)

Tel (088) 621-3242

Fax (088) 621-2877

<https://www.pref.tokushima.lg.jp/kigyoukyoku/>



企業局の事業を紹介するよ!!

電気

自然の恵みをエネルギーに

水力発電

全国的にも豊富な水量を有する本県の河川を利用し、計4ヶ所の水力発電所を設け、安定した電気を県内へ供給しています。



▲坂州発電所 (追立ダム)
2,500kW



▲日野谷発電所 (長安口ダム)
62,000kW



▲川口発電所 (川口ダム)
11,700kW



▲勝浦発電所 (正木ダム)
11,300kW

6発電所で約11万世帯分の年間使用電力量をまかなうことができます。

太陽光発電

2ヶ所の太陽光発電所では、それぞれ2,000kWを出力し、県内へ供給しています。また、和田島太陽光発電所では、災害時に近隣の広域避難施設へ電力を供給するシステムを有しています。



▲マリンピア沖洲太陽光 (徳島市)
2,000kW



▲和田島太陽光 (小松島市)
2,000kW

川口ダム自然エネルギーミュージアム (川口エネ・ミュージ)

「自然エネルギー発電設備」や「デジタルアート」のほか、最先端の「コミュニケーションロボット」などを実際に「見て」、「触れて」、「感じて」もらい、楽しみながら自然エネルギーについて学べます。



Q 徳島県企業局ってどんなところ?

A 徳島県が経営する**公営企業**です。必要な費用は利用料金でまかなう**独立採算制**で運営され、事業を通じて「県民生活の向上」と「地域社会への貢献」に取り組んでいます。



▲総合管理推進センター (徳島市) ▲運転制御室

Q どんなことをしているの?

A **電気事業・工業用水道事業・土地造成事業・駐車場事業**の4事業を運営しています。総合管理推進センターでは、地理的に分散されている4カ所の水力発電所、2カ所の太陽光発電所、2カ所の工業用水道施設の保守管理と遠隔監視制御を行っています。また、地方公営企業としての特性を活かして環境保全に向けた取り組みを積極的に進めており、自然エネルギーの普及啓発活動に努めています。

Q 自然エネルギーの普及啓発活動って?

- A**
- 企業局施設に太陽光発電設備や風力発電設備を設置することにより、自然エネルギー活用の重要性を広く周知しています。
 - 地球にやさしいクリーンエネルギーである水力発電や太陽光発電のしくみや自然の大切さについて理解を深め、環境への関心を育むため「施設見学会」や川口エネ・ミュージによる「**出前授業**」を実施しています。
 - 公用車に「燃料電池自動車」や「電気自動車」を導入し、企業局が実施する各種イベントにおいて展示しています。



▲電気自動車

工業用水道

「産業の血液」を供給

吉野川北岸工業用水道

給水能力 160,000 m³/日

吉野川の支流である旧吉野川の表流水を取水し、浄水場で水処理を行ったのち、徳島市、鳴門市及び板野郡の各企業へ給水しています。



▲浄水場 (板野郡松茂町)

阿南工業用水道

給水能力 93,000 m³/日

那賀川の河床に埋設した集水管により取水した伏流水を山腹の配水池トンネルへ揚水、自然流下により各企業へ給水しています。



▲取水塔 (阿南市)



土地造成

企業誘致の受け皿づくり

地域の産業基盤を整備するため、企業立地に必要な工業用地を造成しています。臨海部で1地区、内陸部で5地区の約182haを造成し、24の企業が立地しています。



▲西長峰工業団地 (阿波市)



駐車場

徳島の車社会をサポート

藍場町地下駐車場

収容台数 295台

徳島市中心部の駐車難の緩和に貢献し、周辺施設やデパートなどの利用者に幅広く利用されています。

松茂駐車場

収容台数 230台

高速バス利用者の利便性向上に資するとともに、物産館の利用などにも幅広く利用されています。



▲藍場町地下駐車場 (徳島市藍場町)



▲松茂駐車場 (板野郡松茂町)

