

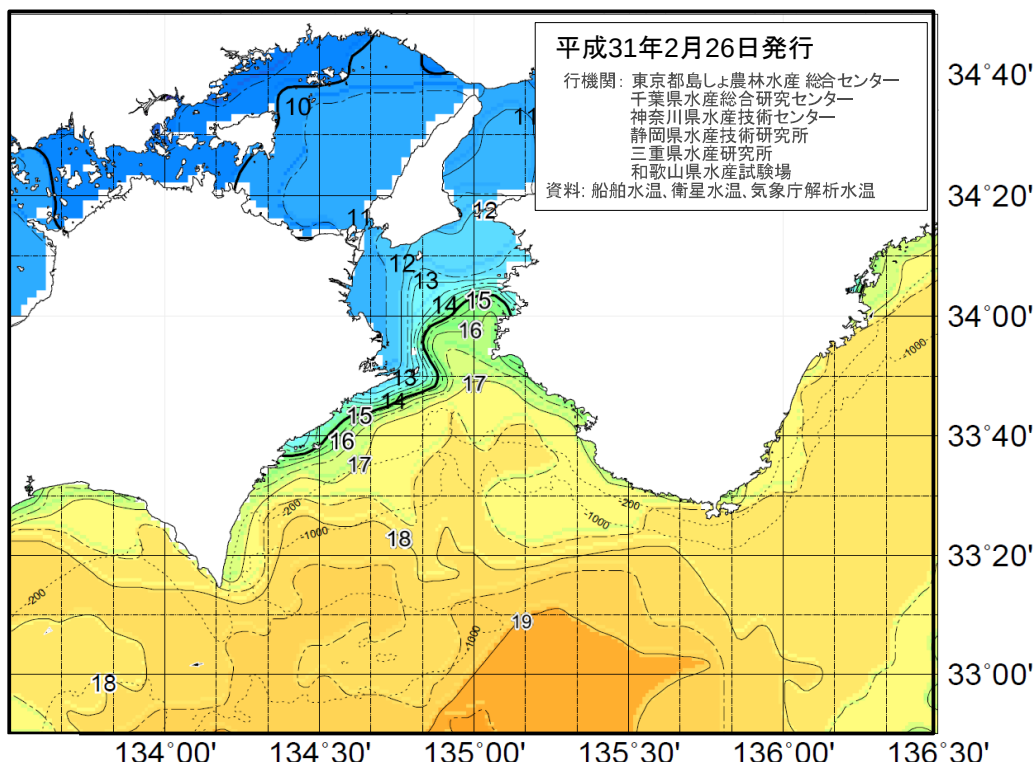
徳島県立農林水産総合技術支援センター
水産研究課海洋生産技術担当

海況

1. 周辺海域の水温(2月20～2月26日)

黒潮は、室戸岬沖では「著しく離岸」から20日以降北上して「離岸」で推移した。潮岬沖では先週に引き続き「著しく離岸」で推移した。

26日の徳島沿岸の水温は、播磨灘で10℃台、紀伊水道で11～16℃台、海部沿岸で12～16℃台であった。海部沿岸では黒潮北縁からの暖水波及があり、水温フロントが形成されている。また、紀伊水道では和歌山県側から16℃台の暖水が流入している。黒潮の表面水温は21～22℃台であった。



平成31年2月26日発行

行機関：東京都島しょ農林水産総合センター
千葉県水産総合研究センター
神奈川県水産技術センター
静岡県水産技術研究所
三重県水産研究所
和歌山県水産試験場

資料：船舶水温、衛星水温、気象庁解析水温

※黒潮の離接岸の表現

室戸岬沖 接岸：～25NM やや離岸：25～45NM 離岸45～65NM 著しく離岸：65NM～
潮岬沖 接岸：～26NM やや離岸：25～56NM 離岸56～86NM 著しく離岸：86NM～

※水温フロント：水温の異なる水塊の境界部。水平方向に急激に温度が変わる。

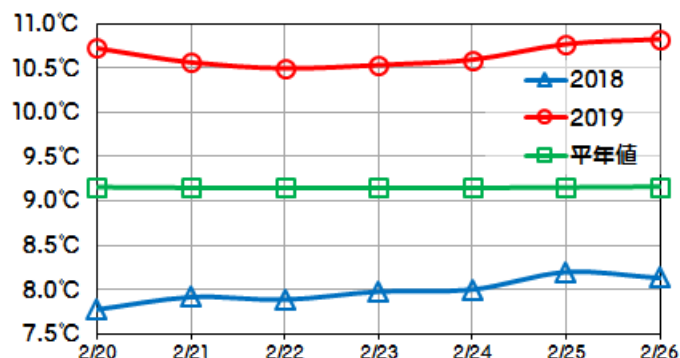
海況図は、平日夕方に水産研究課HPの「地先水温情報」のページに、直近4日分を掲載しています。

2. 地先水温(2月20日～2月26日)

鳴門地区の地先水温は、「高め」から「やや高め」の10.5～10.8℃で推移した。

日和佐地区の地先水温は、「やや低め」の13.4～13.6℃で推移した。

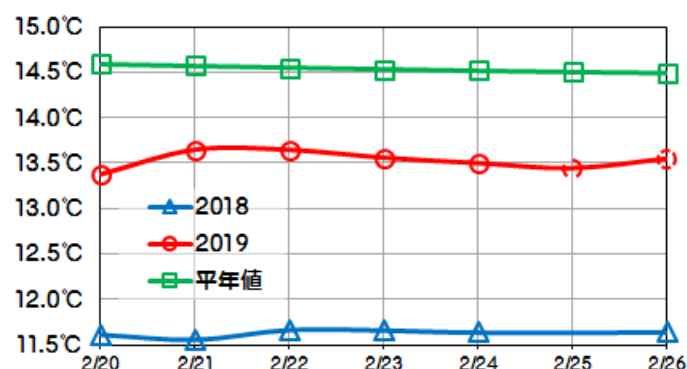
鳴門地区



※水温の高低 平年並：平年値±0.5℃未満、やや高め/やや低め：平年値±0.5℃以上1.5℃未満
高め/低め：平年値±1.5℃以上2.5℃未満、かなり高め/かなり低め：±2.5℃以上

※平年値 1982年～2016年の平滑平均値

日和佐地区



3. 週間予報(2月27日～3月5日)

黒潮は、室戸岬沖では引き続き「離岸」で推移する見込み。潮岬沖では「著しく離岸」で推移する見込み。

地先水温は、鳴門地区は「やや高め」の10℃台、日和佐地区は「やや低め」の13℃台で推移する見込み。

漁況

2019年2月18日～2019年2月24日（旧暦1月14日～1月20日）

1. 紀伊水道(標本漁協数:3)

釣りでは、タチウオが大きく増えて1.1ト、サワラが減って特大主体に0.2ト水揚げされた。
 延縄では、タチウオが減って1.9ト、ブリが大きく増えてめじろ級主体に0.6ト水揚げされた。
 小型定置網では、ブリが増えてめじろ級主体に0.8ト、ボラが大主体に0.3ト水揚げされた。
 底びき網では、コウイカが減って大主体に0.9ト、サワラが大きく減って小主体に0.3ト、ホウボウが0.3ト、スルメイカが小主体に0.2ト、シリヤケイカが0.2ト、えそ類が0.2ト水揚げされた。

2. 海部沿岸(標本漁協数:4)

釣りでは、タチウオが増えて2.1ト、ブリが大きく増えてめじろ級主体に0.8ト水揚げされた。
 小型定置網では、カタクチイワシが大きく増えて4.3ト、マアジが大きく増えて小小主体に1.5ト水揚げされた。
 大型定置網では、小魚類が2.2ト、マサバが大きく増えて大主体に1.2ト、ブリが大きく減ってめじろ級主体に0.6ト、スルメイカが大きく増えて小小主体0.4ト水揚げされた。

漁獲量集計表(漁獲が0.1ト以上のものを抜粋)

海区	漁業種類	出漁隻数 (のべ)	魚種	漁獲量	(kg)	銘柄	前週比 [※]
					1日1隻あたり 平均漁獲量		
紀伊水道	釣り	16	タチウオ	1,143	71		↗↗
		18	サワラ	234	13	特大主体	↘
	延縄	57	タチウオ	1,870	33		↘
		25	ブリ	612	24	めじろ主体	↗↗
		29	マサバ	129	4	大主体	↗↗
	小型定置網	11	ブリ	812	74	めじろ主体	↗
		7	ボラ	317	45	大主体	↘
		12	ヒラメ	128	11		↘
		14	すずき類	128	9	大主体	→
		12	マアジ	103	9		↘
	底びき網	34	コウイカ	939	28	大主体	↘
		23	サワラ	296	13	小主体	↘↘
		40	ホウボウ	282	7		↗
		30	スルメイカ	246	8	小主体	→
		21	シリヤケイカ	217	10		↘
		34	えそ類	210	6		↗
		19	マダイ	164	9		↗↗
		22	かます類	141	6		↘↘
海部沿岸	釣り	17	タチウオ	2,117	125		↗
		33	ブリ	789	24	めじろ主体	↗↗
	小型定置網	26	カタクチイワシ	4,300	165		↗↗
		17	マアジ	1,451	85	小小主体	↗↗
		2	マサバ	107	53		
		17	すずき類	105	6		↗↗
	大型定置網	9	小魚類	2,261	251		↗↗
			マサバ	1,192	132	大主体	↗↗
			ブリ	566	63	めじろ主体	↘↘
			スルメイカ	402	45	小小主体	↗↗
		サワラ	123	14	大主体	↗↗	

※ 前週比 200%以上:↗↗ 120-200%:↗ 80-120%:→ 50-80%:↘ 50%未満:↘↘