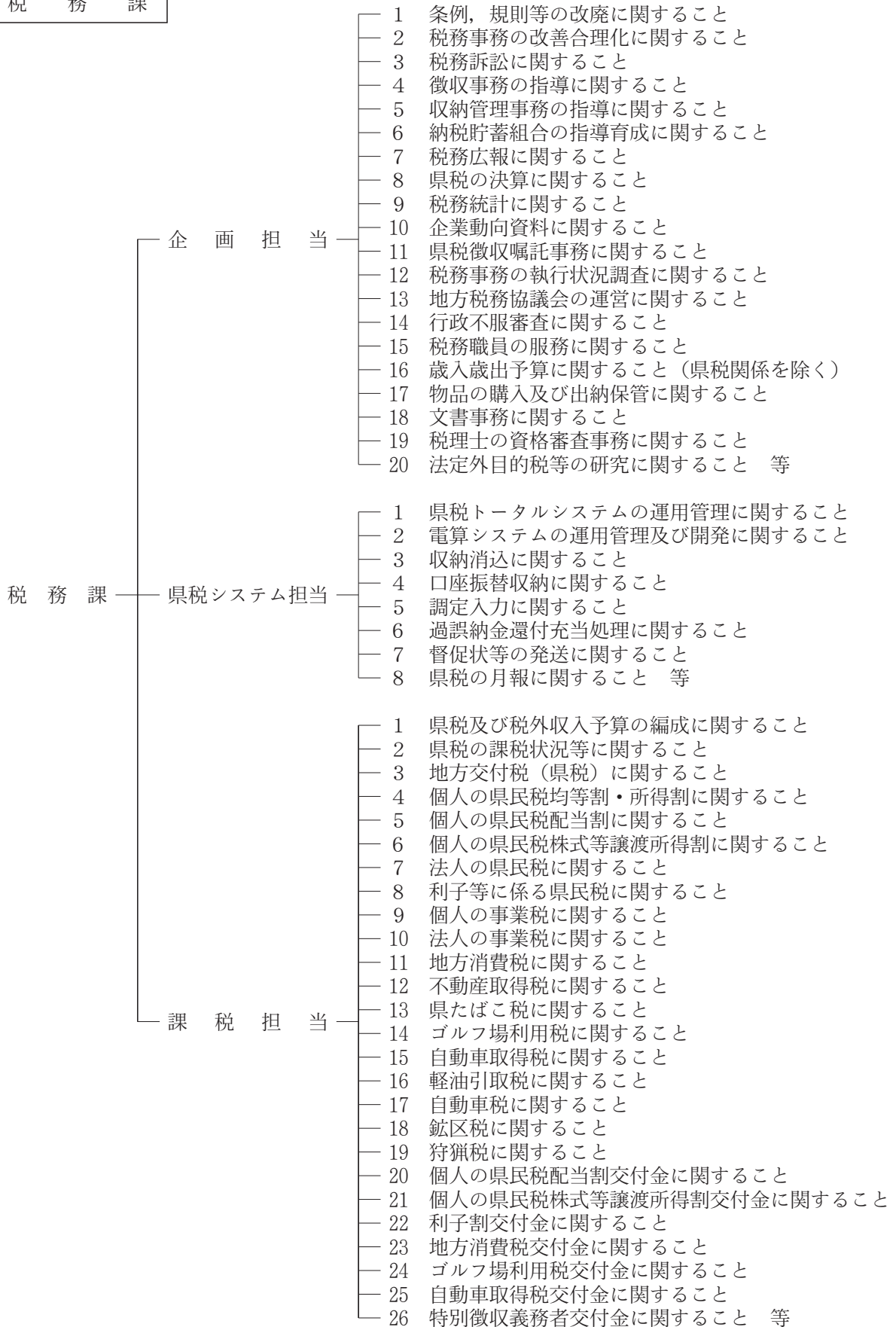


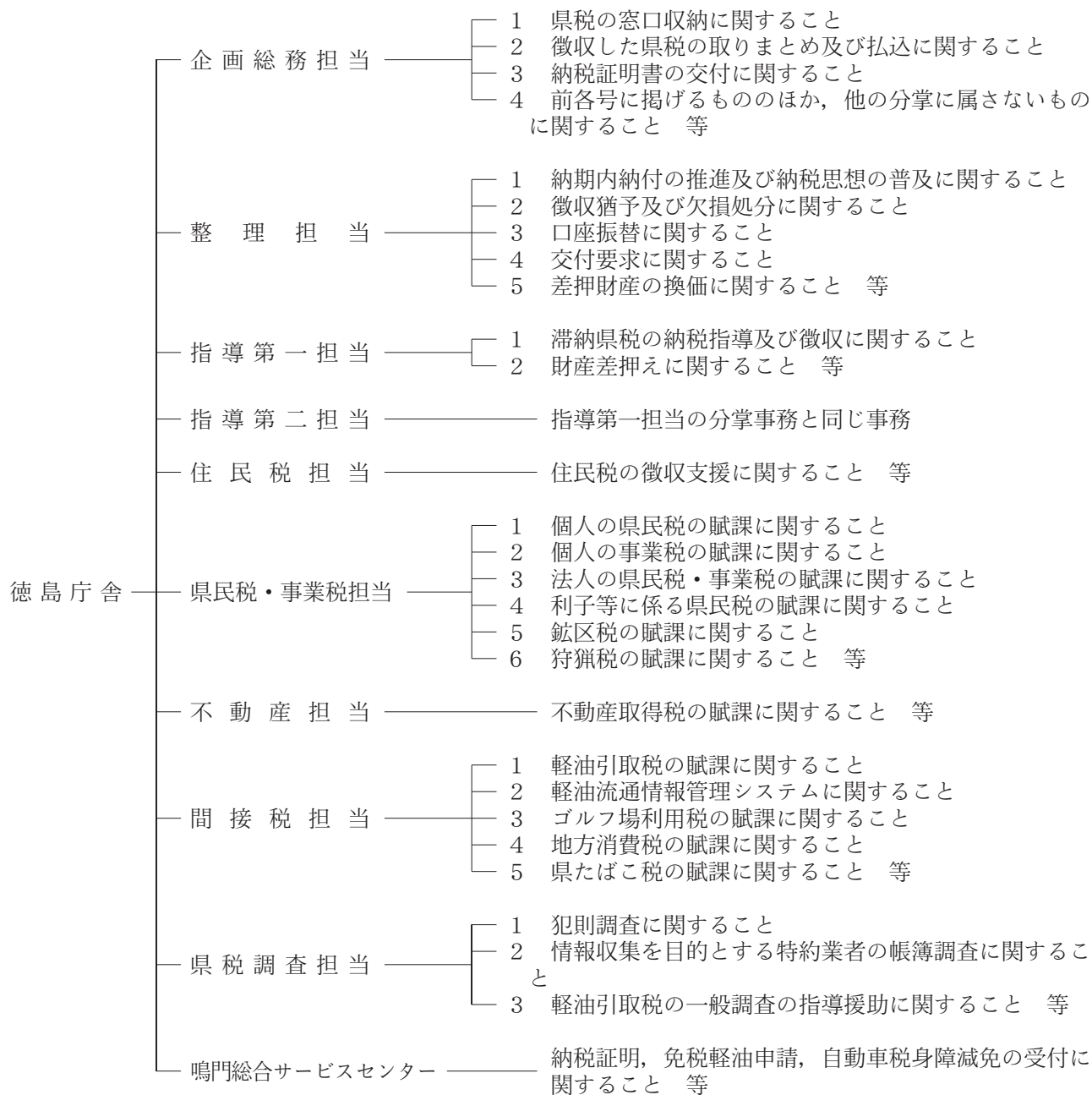
第7 税務機構並びに職員に 関する調

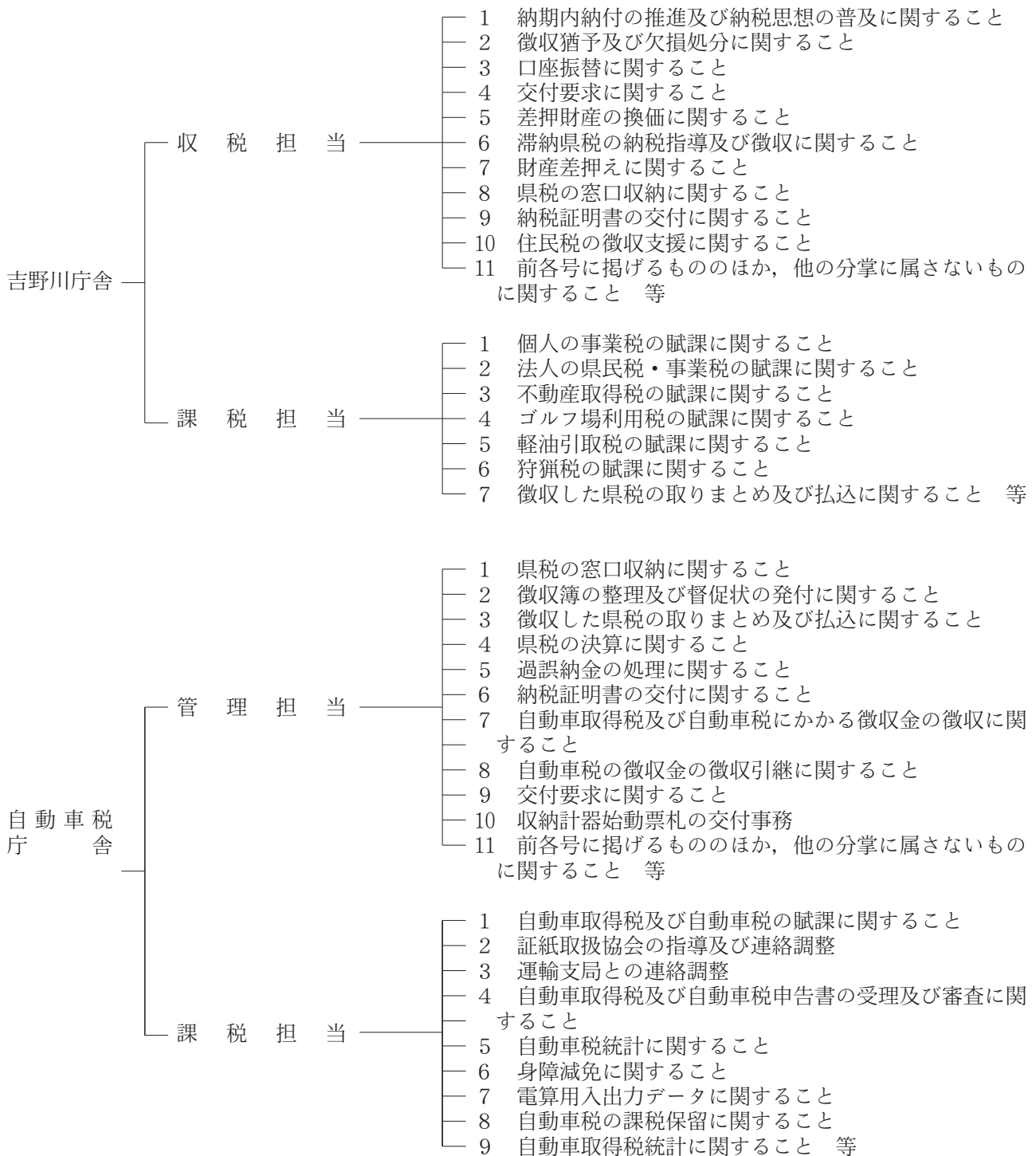
1 税務機構と分掌事務（平成30年4月1日現在）

税 務 課

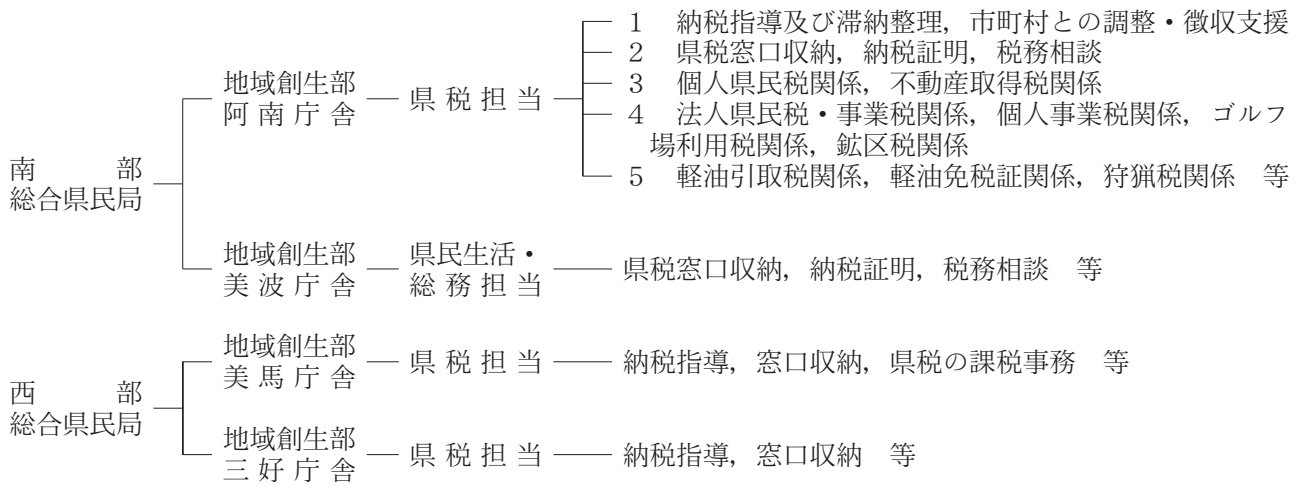


東 部 県 税 局





総合県民局



2 税務職員数

平成30年7月4日現在
(単位：人)

所属名	課長・副局長	専門幹・副課長・課長補佐・次長・課長・主任専門員	主査	係長・専門員	主任	主任主事・主事	計
税務課	1	4	2	2	5	5	19
東部	5	17	7	13	19	20	81
徳島	3	11	4	10	12	16	56
吉野川	1	3	2	1	2	3	12
自動車税	1	3	1	2	5	1	13
南部		3	3	2	4	3	15
西部		3	1	2	1	3	10
計	6	27	13	19	29	31	125

3 税務職員配置数

平成30年7月4日現在
(単位：人)

所属名	課長・副局長	専門幹・副課長・課長補佐・次長	企画総務関係			課税関係			収税関係			合計
			課長・副課長・課長補佐・主任専門員	係員	計	課長・課長補佐・主任専門員	係員	計	課長・課長補佐・主任係長	係員	計	
税務課	1	4	2	3	5	2	2	4		5	5	19
東部	5	3	3	4	7	17	20	37	15	15	29	81
徳島	3	1	3	2	5	11	15	26	10	11	21	56
吉野川	1	1		1	1	3	2	5	2	2	4	12
自動車税	1	1		1	1	3	3	6	2	2	4	13
南部			3	1	4	2	4	6	3	2	5	15
西部						2	2	4	4	2	6	10
計	6	7	8	8	16	23	28	51	22	24	45	125

4 徴税費に関する調

(単位：千円)

区 分		平成24年度	平成25年度	平成26年度	平成27年度	平成28年度	平成29年度		
税収入	予 算 額 (イ)	68,000,000	70,500,000	73,500,000	75,500,000	75,000,000	76,100,000		
	調 定 額 (ロ)	71,473,716	74,832,088	77,359,114	78,444,360	77,883,315	79,501,335		
	収 入 額 (ハ)	69,556,714	73,051,370	75,719,534	77,008,735	76,620,340	78,434,385		
徴 税 費	人 件 費	職 員 給	510,848	485,130	501,260	489,950	466,513	451,846	
		諸 手 当	超過勤務手当	24,105	23,522	28,971	27,613	23,551	22,599
			税務特別手当	3,597	3,469	2,660	2,818	2,658	2,997
			その他の手当	230,903	219,046	227,491	233,895	234,213	235,130
			小 計	258,605	246,037	259,122	264,326	260,422	260,726
	その他の人件費	197,528	186,866	195,370	184,688	173,224	173,196		
	計 ①	966,981	918,033	955,752	938,964	900,159	885,768		
	旅 費 ②	2,686	2,385	2,156	2,085	2,195	2,123		
	需 用 費	需 用 費	22,434	24,150	24,867	21,188	20,707	20,514	
		通 信 運 搬 費	33,622	33,494	33,461	31,515	30,858	31,385	
備 品 費		417	130	403	74	177	248		
そ の 他		126,602	130,316	168,006	265,184	188,450	127,959		
計 ③		183,075	188,090	226,737	317,961	240,192	180,106		
徴 収 取 扱 費 等	県税の徴収取扱費	1,111,681	1,102,480	1,127,379	1,127,324	1,135,224	1,140,075		
	納税貯蓄組合補助金	90	90	90	90	90	90		
	特別徴収義務者に対する交付金等	146,756	144,255	146,391	142,036	138,478	135,285		
	そ の 他	20,848	16,825	18,374	25,463	20,190	21,444		
	計 ④	1,279,375	1,263,650	1,292,234	1,294,913	1,293,982	1,296,894		
合 計 ①+②+③+④ (ニ)	2,432,117	2,372,158	2,476,879	2,553,923	2,436,528	2,364,891			
税収入に対する徴税費の割合	対予算額 (ニ)/(イ)	3.58%	3.36%	3.37%	3.38%	3.25%	3.11%		
	対調定額 (ニ)/(ロ)	3.40%	3.17%	3.20%	3.26%	3.13%	2.97%		
	対収入額 (ニ)/(ハ)	3.50%	3.25%	3.27%	3.32%	3.18%	3.02%		
徴税吏員等数	吏 員	136人	132人	127人	129人	127人	128人		
	嘱託・雇人・備人	2人	2人	2人	2人	1人	2人		
	計 (ホ)	138人	134人	129人	131人	128人	130人		
徴税吏員1人当たりの徴税額 (イ)/(ホ)	504,034	545,159	586,973	587,853	598,596	603,341			
徴税吏員1人当たり徴税費	人件費 (①+②)/(ホ)	7,027	6,869	7,426	7,184	7,050	6,830		
	物件費 (③+④)/(ホ)	10,597	10,834	11,775	12,312	11,986	11,362		
	計 (ニ)/(ホ)	17,624	17,703	19,201	19,496	19,035	18,191		