

海況

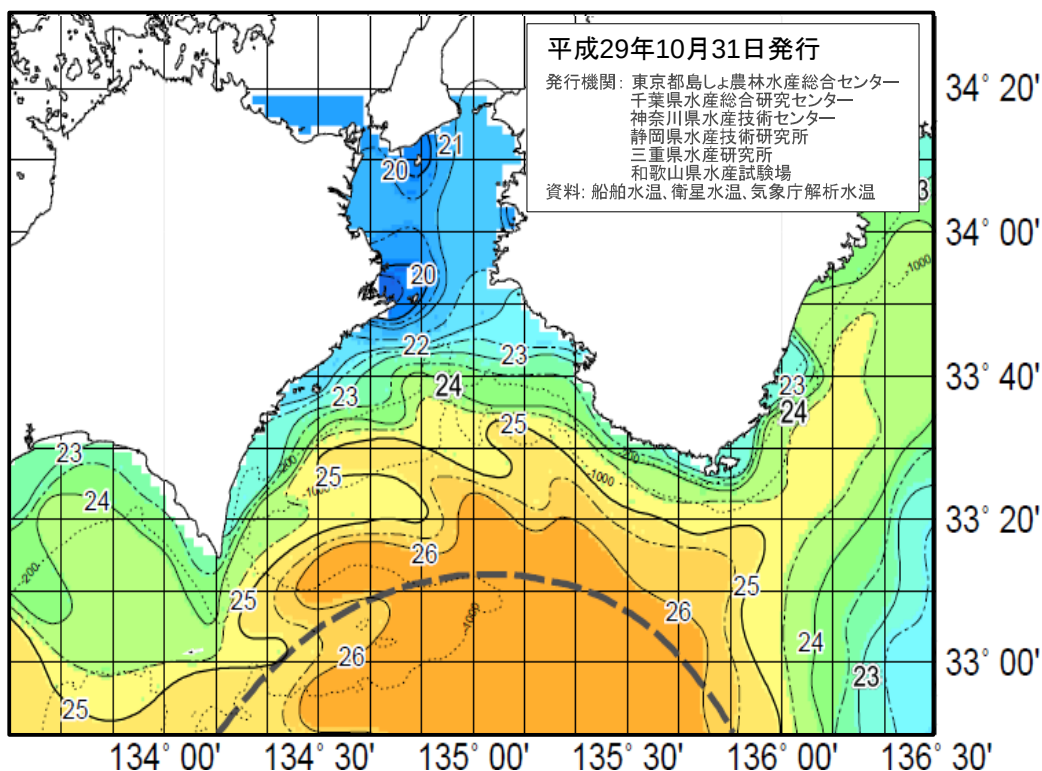
1. 周辺海域の水温

黒潮は、室戸岬沖では「やや離岸」～「離岸」、潮岬沖では「著しく離岸」～「離岸」で推移した。

24日頃から海況図において、室戸岬南東に黒潮から反時計回りの渦状の分枝が見られるようになり、27日にかけてそれが大きくなりながら東進していたようであった。しかし30日には渦が不明瞭になり、代わって黒潮流路が紀伊水道沖で南北に折れ曲がる形となった。

徳島県沿岸の水温は、播磨灘と紀伊水道では19℃～20℃台、海部沿岸では19℃～23℃台となっている。

黒潮の表面温度は平年並みかやや高めめの25℃～26℃台となっている。



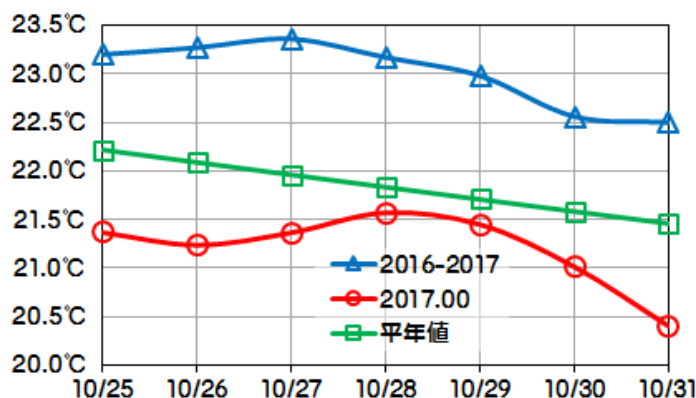
海況図は、平日夕方に水産研究課HPの「地先水温情報」のページに、前日分と当日分を掲載しています。

2. 地先水温(10月25日～10月31日)

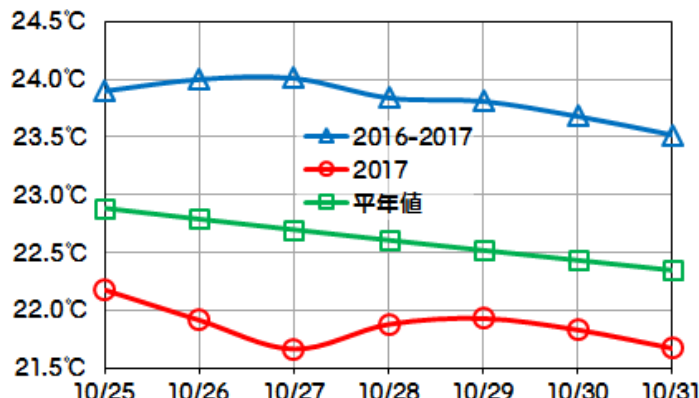
鳴門地区の地先水温は、期間前半「やや低め」～「平年並み」の21.2℃～21.6℃で、ほぼ横ばいであったが、29日の台風22号通過後に下がって「やや低め」となり、31日時点では20.0℃となっている。

日和佐地区の地先水温は、「やや低め」の22.2℃～21.7℃であった。

鳴門地区



日和佐地区



※水温の高低 平年並：平年値±0.5℃未満、やや高め/やや低め：平年値±0.5℃以上1.5℃未満
高め/低め：平年値±1.5℃以上2.5℃未満、かなり高め/かなり低め：±2.5℃以上

※平年値 鳴門地区：1981年～2015年の平滑平均値、日和佐地区：1982年～2015年の平滑平均値

3. 週間予報(11月1日～11月7日)

黒潮は、室戸岬では「やや離岸」、潮岬では「著しく離岸」～「離岸」で推移する見込み。

地先水温は、鳴門地区は「やや低め」～「低め」の19℃～20℃台、日和佐地区は「やや低め」の21℃台で推移する見込み。

漁況

2017年10月23日～10月29日（旧暦9月4日～9月10日）

1. 紀伊水道(標本漁協数:3)

船びき網は、シラスが大きく減って3.3ト水揚げされた。

延縄では、サワラが大きく減って1.7ト、タチウオが前週並みの0.4ト水揚げされた。

建網では、カワハギが増えて0.4ト水揚げされた。

小型定置網では、カンパチ1.1トと減ったが、ヘダイが0.9ト、アイゴが0.8ト、ブリが0.7ト、マダイが0.6ト水揚げされるなど、漁獲は大きく増えた。

底びき網では、クマエビ(あしあか)が前週並みの1.4ト、ハモも前週並みの0.8ト、コウイカが大きく増えて0.7ト水揚げされた。

2. 海部沿岸(標本漁協数:4)

釣りの漁獲は大きく増えて、タチウオが0.9ト、ブリがつばす～小型のめじろ主体に0.8ト水揚げされた。

延縄では、キダイが大主体に0.3ト水揚げされた。

小型定置網は、台風の影響で操業が殆どなかった。

漁獲量集計表(漁獲が0.1ト以上のものを抜粋)

海区	漁業種類	出漁隻数 (のべ)	魚種	漁獲量	(kg)	銘柄	前週比※
					1日1隻あたり 平均漁獲量		
紀伊水道	船びき網	26	シラス	3,250	125		↓↓
	延縄	46	サワラ	1,719	37		↓↓
		32	タチウオ	416	13		→
	建網	39	カワハギ	399	10	大主体	↑
	小型定置網	23	カンパチ	1,128	49		↓
		24	ヘダイ	890	37		↑↑
		19	アイゴ	752	40		↑↑
		21	ブリ	650	31		↑↑
		24	マダイ	632	26		↑↑
		23	イサキ	524	23	大主体	↑↑
		23	マアジ	497	22	小小主体	↑
		10	ボラ	313	31	大主体	↑↑
		11	すずき類	300	27		↑↑
		20	ころだい類	289	14	大主体	↑↑
		22	シログチ	276	13		↑↑
		20	マルアジ	270	14		↓
		10	メジナ	150	15		↑↑
		9	にべ類	147	16		↑↑
		25	カワハギ	134	5	大主体	↑↑
	底びき網	25	クマエビ	1,443	58		→
		25	ハモ	756	30		→
		25	コウイカ	739	30		↑↑
		25	かます類	511	20		↑
18		えそ類	340	19		→	
22		タチウオ	273	12		↑↑	
22		いとより類	215	10		↓	
25		モンゴウイカ	176	7		↑	
海部沿岸	釣り	21	タチウオ	852	41		↑↑
		47	ブリ	782	17		↑↑
		32	カンパチ	108	3		→
	延縄	10	キダイ	259	26	大主体	↑↑

※ 前週比 200%以上:↑↑ 120-200%:↑ 80-120%:→ 50-80%:↓ 50%未満:↓↓