

徳島県の現状（平成24年度年報の概要）

1. 一般状況

（1）第1号被保険者のいる世帯数

第1号被保険者のいる世帯数は、平成24年度末現在（平成25年3月末。以下同じ。）で154,415世帯となっている。前年度末現在（149,178世帯）に比べ、237世帯（3.5%）増となっている。

（2）第1号被保険者数

第1号被保険者数は、平成24年度末現在で216,996人となっている。そのうち、前期高齢者（65歳以上75歳未満）は、98,936人、後期高齢者（75歳以上）は118,060人で、第1号被保険者に占める割合は、それぞれ45.6%、54.4%（全国平均50.9%、49.1%）となっている。

前年度末現在に比べ、前期高齢者5,188人（5.5%）増、後期高齢者1,834人（1.6%）増、計7,022人（3.3%）増となっている。

第1号被保険者数の推移（年度末現在）

（単位：人）

区分	平成											
	13年度	14年度	15年度	16年度	17年度	18年度	19年度	20年度	21年度	22年度	23年度	24年度
65～75歳未満	104,092	104,336	101,830	99,972	98,993	99,287	98,393	97,423	96,666	93,352	93,748	98,936
75歳以上	82,547	86,275	90,442	94,419	98,072	101,658	105,632	109,047	111,961	114,192	116,226	118,060
計	186,639	190,611	192,272	194,391	197,065	200,945	204,025	206,470	208,627	207,544	209,974	216,996

（3）要介護（要支援）認定者数

要介護（要支援）認定者（以下「認定者」という。）数は、平成24年度末現在で46,636人となっており、うち、第1号被保険者は45,631人、第2号被保険者は1,005人である。

前年度末現在に比べ、第1号被保険者888人（2.0%）増、第2号被保険者74人（0.7%）減となっている。

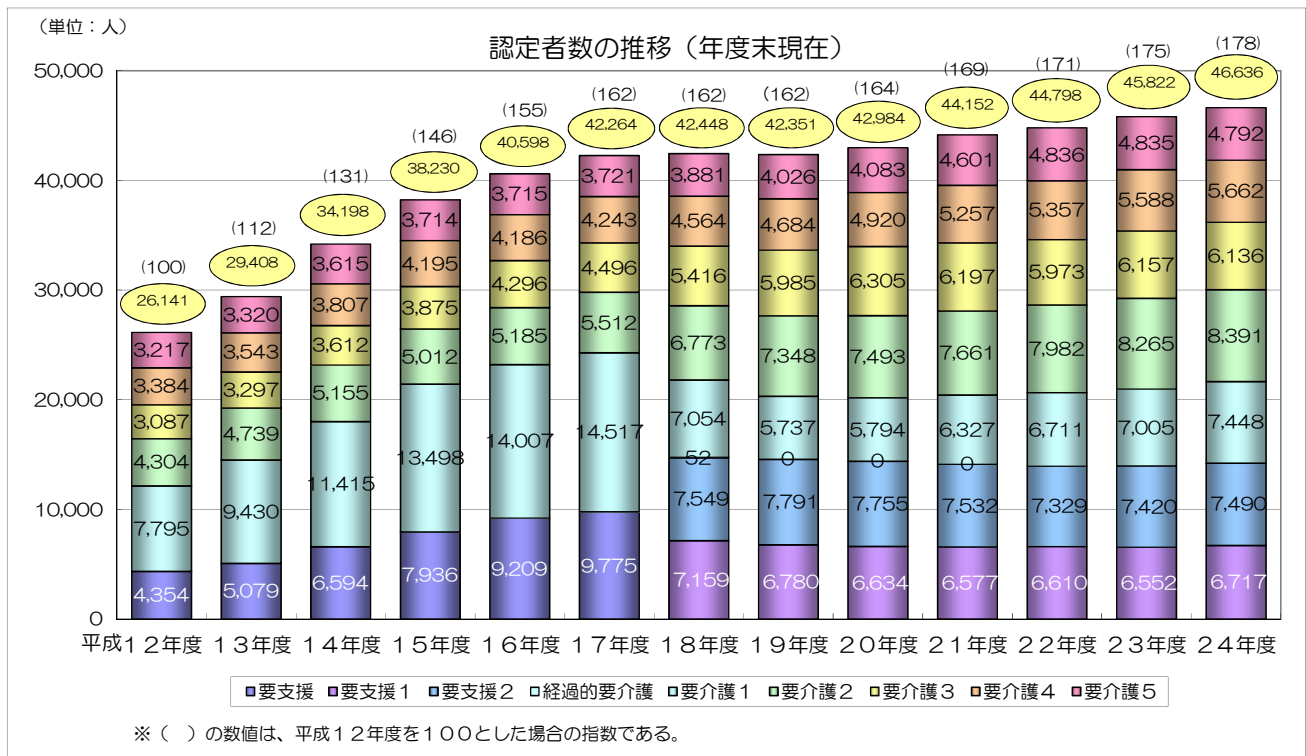
認定を受けた第1号被保険者のうち、前期高齢者は4,628人、後期高齢者は41,003人で、第1号被保険者の認定者に占める割合は、それぞれ10.1%、89.9%（全国平均12.6%、87.4%）となっている。

認定者を要介護（要支援）状態区別にみると、要支援1：6,717人、要支援2：7,490人、要介護1：7,448人、要介護2：8,391人、要介護3：6,136人、要介護4：5,662人、要介護5：4,792人となっており、軽度（要支援1～要介護2）の認定者が約64.4%（全国平均約63.5%）を占めている。

認定者数（年度末現在）

（単位：人）

区分	要支援1	要支援2	要介護1	要介護2	要介護3	要介護4	要介護5	計
第1号被保険者	6,644	7,350	7,303	8,142	5,976	5,553	4,663	45,631
65～75歳未満	677	783	763	912	565	471	457	4,628
75歳以上	5,967	6,567	6,540	7,230	5,411	5,082	4,206	41,003
第2号被保険者	73	140	145	249	160	109	129	1,005
総数	6,717	7,490	7,448	8,391	6,136	5,662	4,792	46,636
構成比	14.4%	16.1%	16.0%	18.0%	13.2%	12.1%	10.3%	100%
全国平均	13.6%	13.6%	18.6%	17.6%	13.2%	12.3%	10.9%	100%



（４）第1号被保険者に占める認定者の割合

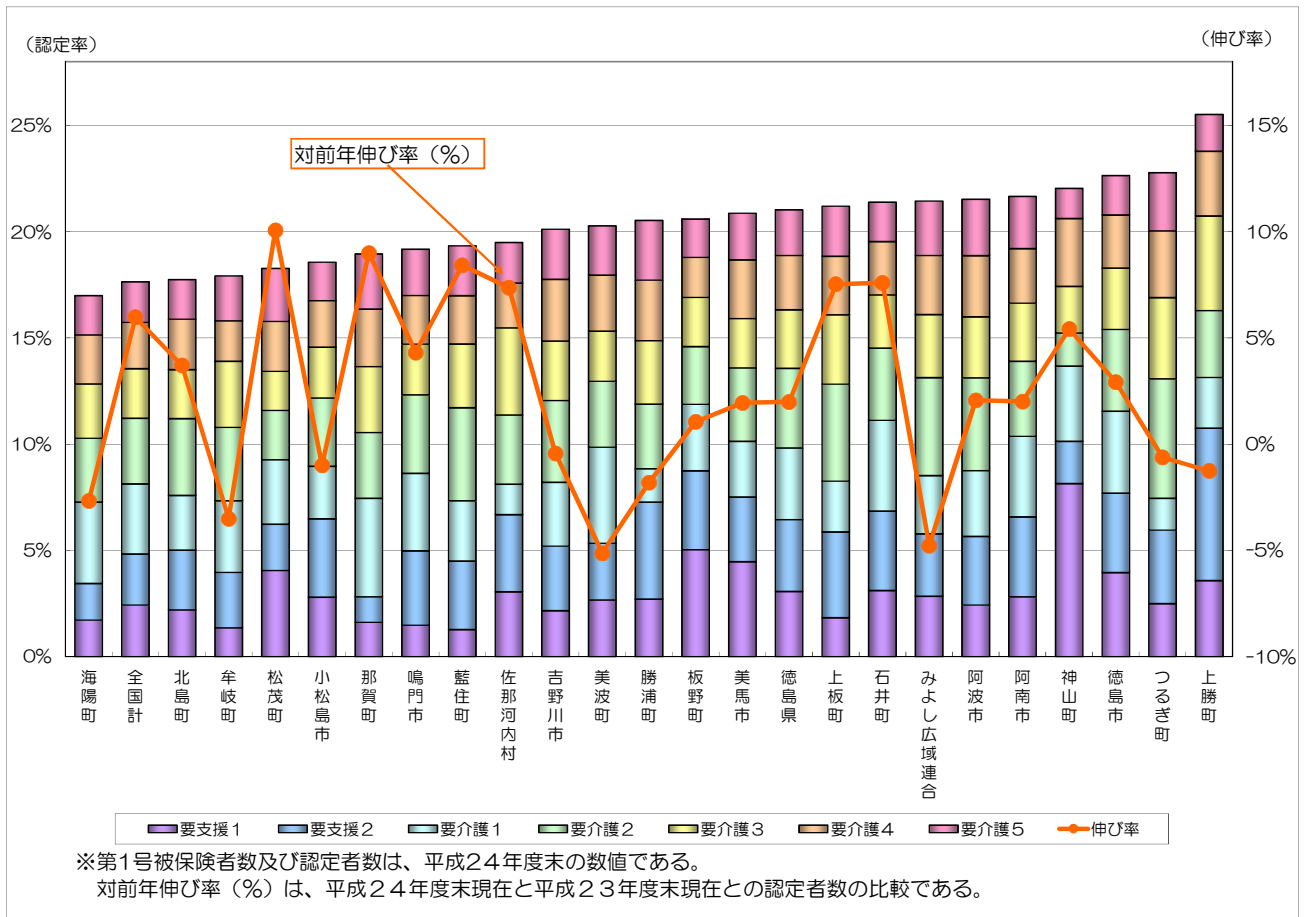
第1号被保険者に占める認定者の割合（年度末現在）は、県平均で21.0%（全国平均17.6%）となっており、市町村別には、上勝町、つるぎ町などが高く、海陽町、北島町、牟岐町などが低くなっている。

市町村別 第1号被保険者に占める認定者の割合（年度末現在）

（単位：人）

市町村 (保険者)	認定者数	第1号被 保険者数	認定率	市町村 (保険者)	認定者数	第1号被 保険者数	認定率
徳島市	14,444	63,807	22.6%	牟岐町	357	1,993	17.9%
鳴門市	3,267	17,040	19.2%	美波町	646	3,187	20.3%
小松島市	2,092	11,270	18.6%	海陽町	691	4,069	17.0%
阿南市	4,595	21,219	21.7%	松茂町	536	2,935	18.3%
吉野川市	2,700	13,424	20.1%	北島町	839	4,730	17.7%
阿波市	2,528	11,746	21.5%	藍住町	1,211	6,265	19.3%
美馬市	2,102	10,075	20.9%	板野町	765	3,715	20.6%
勝浦町	432	2,105	20.5%	上板町	729	3,439	21.2%
上勝町	235	921	25.5%	つるぎ町	957	4,202	22.8%
佐那河内村	204	1,047	19.5%	みよし広域連合	3,386	15,793	21.4%
石井町	1,517	7,095	21.4%	徳島県	45,631	216,996	21.0%
神山町	622	2,823	22.0%	全国	5,457,084	30,938,431	17.6%
那賀町	776	4,096	18.9%				

市町村別 第1号被保険者に占める認定者の割合



(5) 居宅介護（介護予防）サービス受給者数

居宅介護（介護予防）サービス受給者（以下「居宅サービス受給者」という。）数は、平成24年度累計（※平成24年3月から平成25年2月サービス分）で総数342,555人（延月。以下同じ。）、うち第1号被保険者数は333,980人、第2号被保険者数は8,575人となっている。

※介護保険制度のサービス給付（受給者数及び保険給付）は、3月から翌年2月を年度単位としている。（以下同じ。）

要介護（要支援）状態区別では、要支援1：53,196人、要支援2：65,490人、経過的要介護：64人、要介護1：64,667人、要介護2：74,004人、要介護3：42,468人、要介護4：25,569人、要介護5：17,097人となっており、要介護2の受給者数が21.6%と最も多くなっており、軽度（要支援1～要介護2）の受給者が約75.1%を占めている。

1ヶ月あたり平均でみると、総数で28,546人となり、前年度（27,641人）に比べ、905人（3.3%）増となっている。

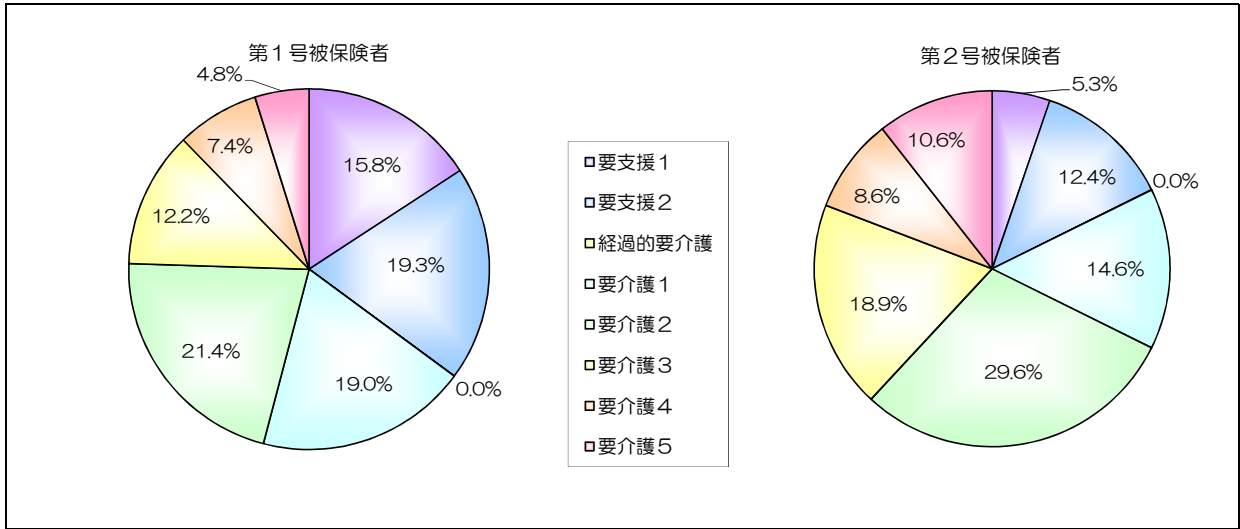
居宅サービス受給者数（年度累計）

(単位：人)

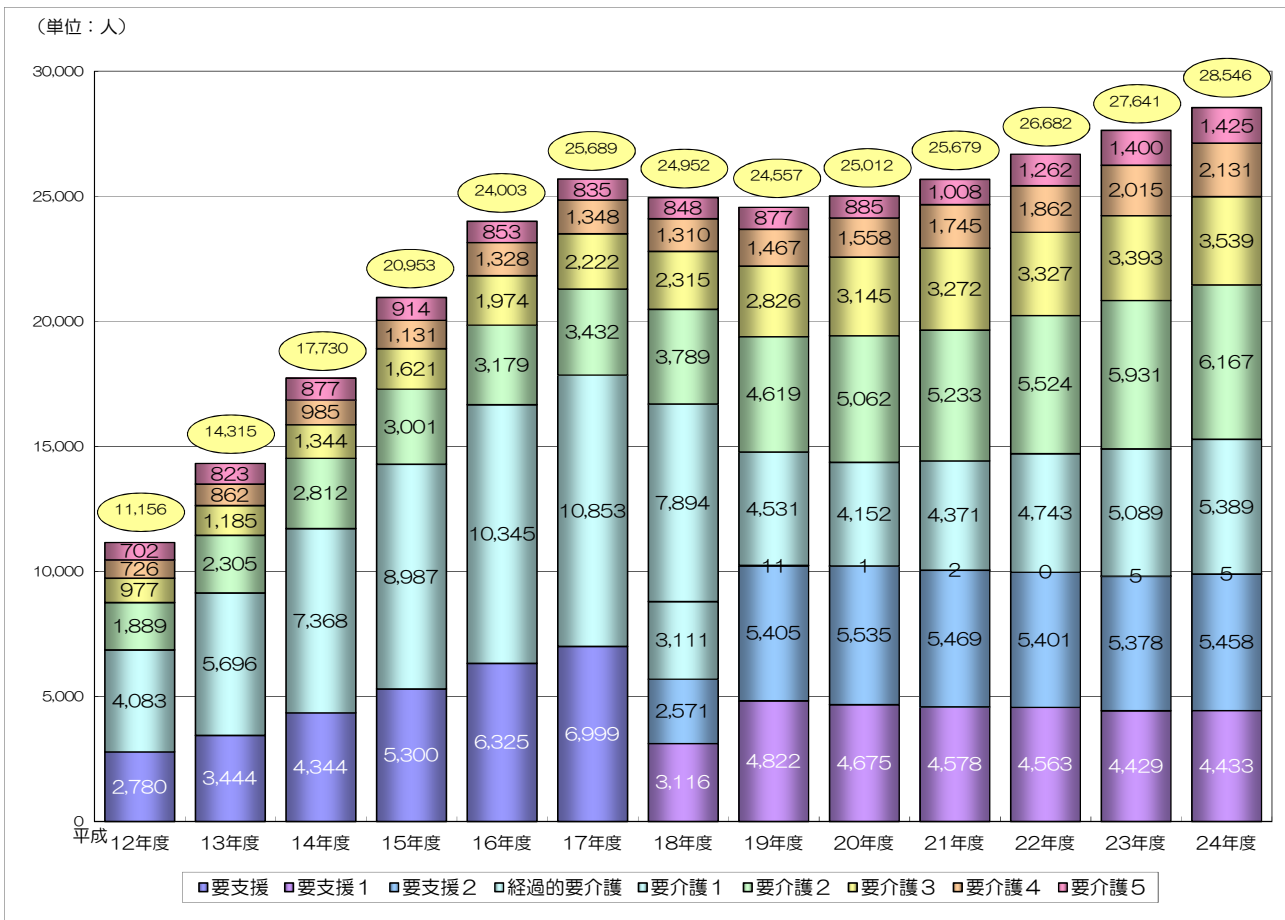
区分	要支援1	要支援2	経過的要介護	要介護1	要介護2	要介護3	要介護4	要介護5	計
第1号被保険者	52,744	64,425	64	63,413	71,466	40,848	24,832	16,188	333,980
第2号被保険者	452	1,065	-	1,254	2,538	1,620	737	909	8,575
総数	53,196	65,490	64	64,667	74,004	42,468	25,569	17,097	342,555
構成比	15.5%	19.1%	0.0%	18.9%	21.6%	12.4%	7.5%	5.0%	100%
全国平均	12.5%	15.5%	0.0%	21.6%	21.4%	13.3%	9.3%	6.5%	100%

※ 過年度の訂正等が年度中に発生したため、経過的介護についても若干数の受給者が計上されている。

要介護（要支援）状態区分別 居宅サービス受給者数の割合（第1号被保険者、第2号被保険者別）



居宅サービス受給者数の推移（1ヶ月平均）



(6) 地域密着型（介護予防）サービス受給者数

地域密着型（介護予防）サービス受給者（以下「地域密着型サービス受給者」という。）数は、平成24年度累計で総数36,005人、うち第1号被保険者数は35,716人、第2号被保険者数は289人となっている。

要介護（要支援）状態区別では、要支援1：351人、要支援2：634人、要介護1：5,983人、要介護2：9,141人、要介護3：10,114人、要介護4：5,965人、要介護5：3,817人となっており、要介護3の受給者数が28.1%と最も多く、軽度（要支援1～要介護2）の受給者が約44.7%、重度（要介護3～要介護5）の受給者が約55.3%を占めている。

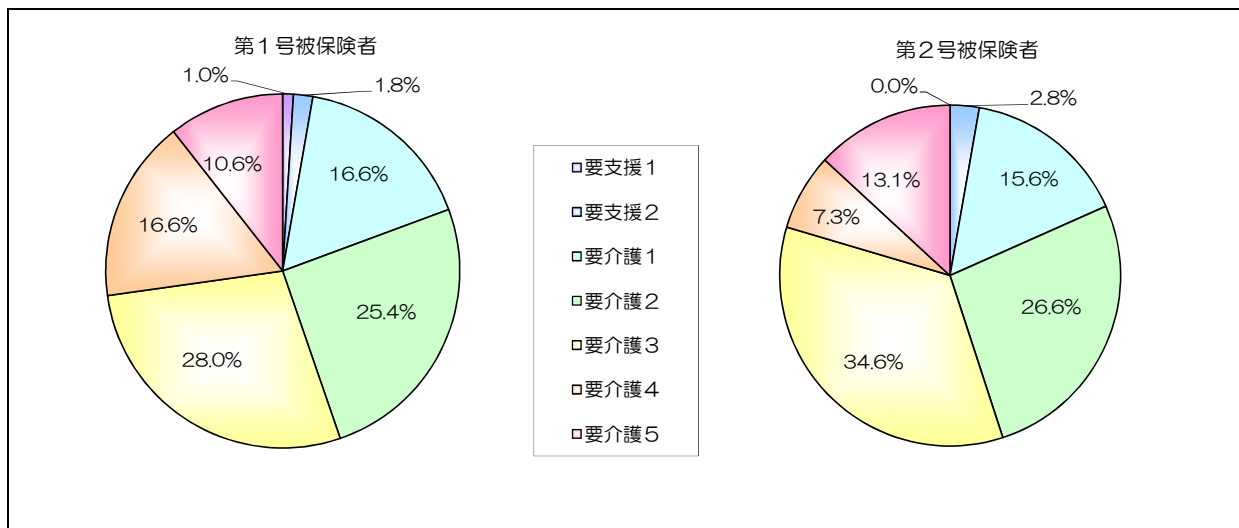
1ヶ月あたり平均でみると、総数で3,000人となり、前年度（2,822人）に比べ178人（6.3%）増となっている。

地域密着型サービス受給者数（年度累計）

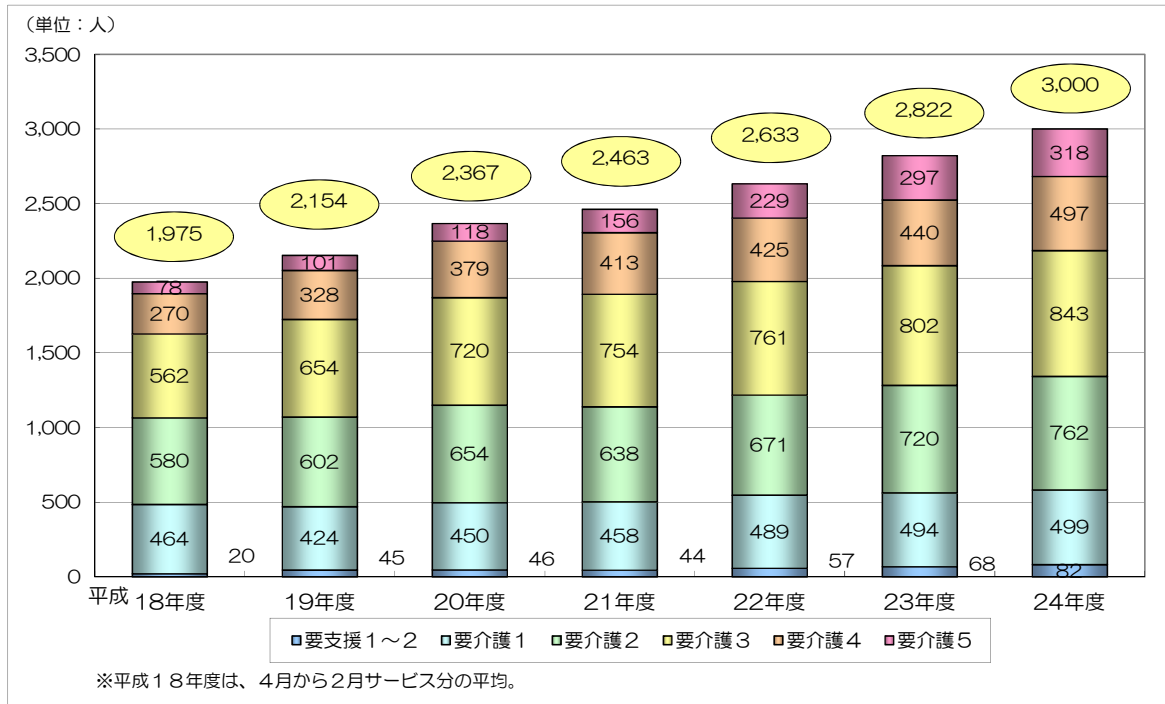
（単位：人）

区分	要支援1	要支援2	要介護1	要介護2	要介護3	要介護4	要介護5	計
第1号被保険者	351	626	5,938	9,064	10,014	5,944	3,779	35,716
第2号被保険者	0	8	45	77	100	21	38	289
総数	351	634	5,983	9,141	10,114	5,965	3,817	36,005
構成比	1.0%	1.8%	16.6%	25.4%	28.1%	16.6%	10.6%	100.0%
全国平均	0.9%	1.4%	17.9%	23.8%	25.5%	18.0%	12.5%	100.0%

要介護（要支援）状態区別 地域密着型サービス受給者の割合（第1号被保険者、第2号被保険者別）



地域密着型サービス受給者数の推移（1ヶ月平均）



（7）施設介護サービス受給者数

施設介護サービス受給者（以下「施設サービス受給者」という。）数は、平成24年度累計で総数101,790人となっている。

要介護（要支援）状態区別では、要支援1：0人、要支援2：0人、要介護1：3,996人、要介護2：10,772人、要介護3：20,560人、要介護4：33,353人、要介護5：33,109人となっており、要介護4の受給者が32.8%と最も多く、重度（要介護3～要介護5）の受給者が約85.5%を占めている。

1ヶ月あたり平均でみると、介護老人福祉施設3,402人、介護老人保健施設3,796人、介護療養型医療施設1,299人、総数8,483人であり、前年度に比べ、介護老人福祉施設14人（0.4%）増、介護老人保健施設23人（0.6%）減、介護療養型医療施設59人（4.3%）減となっている。

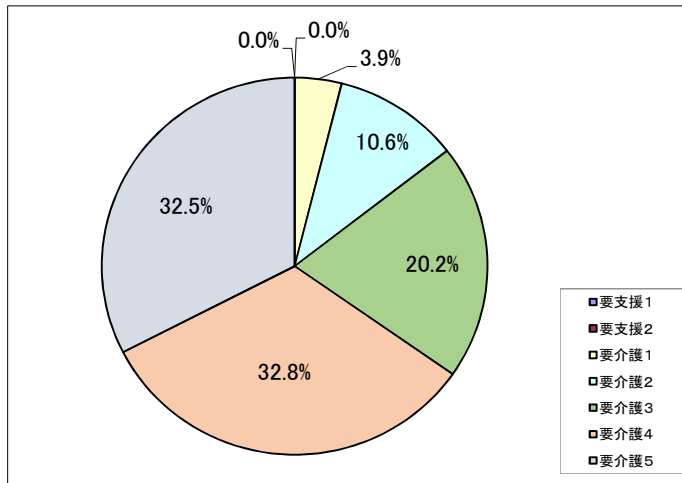
施設サービス受給者数（年度累計）

（単位：人）

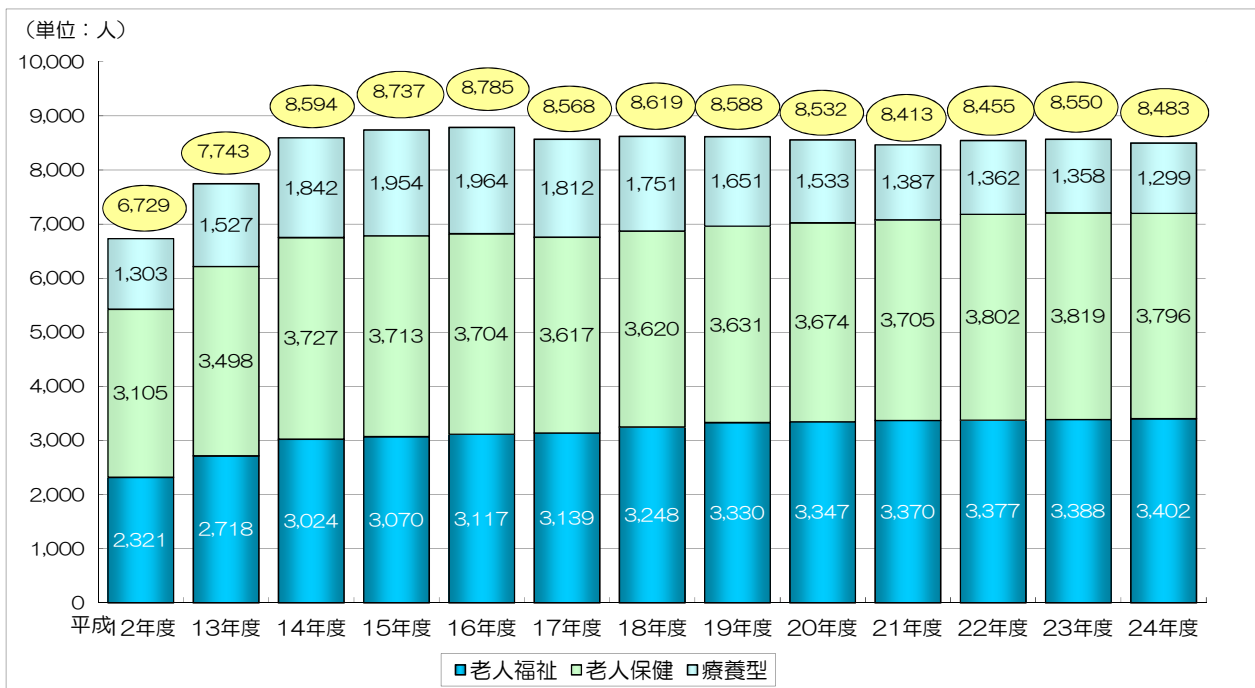
区分	要支援1	要支援2	要介護1	要介護2	要介護3	要介護4	要介護5	計
介護老人福祉施設	0	0	1,353	3,985	8,816	13,587	13,081	40,822
介護老人保健施設	0	0	2,531	6,441	10,244	14,011	12,322	45,549
介護療養型医療施設	0	0	122	361	1,525	5,822	7,762	15,592
総数	0	0	3,996	10,772	20,560	33,353	33,109	101,790
構成比	0.0%	0.0%	3.9%	10.6%	20.2%	32.8%	32.5%	100.0%
全国平均	0.0%	0.0%	5.4%	11.7%	20.7%	30.3%	31.9%	100.0%

※同一月に2施設以上でサービスを受けた場合、施設ごとにそれぞれ受給者数を1人と計上するが総数には1人と計上しているため、3施設の合算と総計が一致しない。

要介護状態区分別 施設サービス受給者の割合（総数）



施設サービス受給者数の推移（1ヶ月平均）



※19年度からは、同一月に2施設以上で施設サービスを受けた場合、施設ごとにそれぞれ受給者数を1人と計上するが、総数には1人と計上しているため3施設の合算と総計が一致しない。

2. 保険給付（介護給付・予防給付）

（1）総数

保険給付関係の平成24年度累計の総数は、件数1,086千件、単位数7,101百万単位、費用額715億円、利用者負担を除いた給付費646億円となっている。

なお、高額介護サービス費、高額医療合算介護サービス費、特定入所者介護サービス費を含む費用額は、742億円となっている。

給付費について内訳をみると、居宅介護（介護予防）サービス（以下「居宅サービス」という。）は294億円、地域密着型介護（介護予防）サービス（以下「地域密着型サービス」という。）は80億円、施設介護サービス（以下「施設サービス」という。）は273億円となっている。

保険給付 介護給付・予防給付（総数） 平成24年度累計（平成24年3月～平成25年2月サービス分）
件数 (単位：件)

区分	要支援1	要支援2	経過的要介護	要介護1	要介護2	要介護3	要介護4	要介護5	計
居宅サービス	117,684	156,935	0	174,700	219,725	129,917	84,786	62,994	946,741
地域密着型サービス	359	642	0	6,043	9,266	10,249	6,057	3,859	36,475
施設サービス	0	0	0	4,032	10,868	20,754	33,744	33,365	102,763
合計	118,043	157,577	0	184,775	239,859	160,920	124,587	100,218	1,085,979
構成比	10.9%	14.5%	0.0%	17.0%	22.1%	14.8%	11.5%	9.2%	100.0%
全国平均	8.6%	11.6%	0.0%	18.5%	21.3%	15.7%	13.1%	11.1%	100.0%

単位数 (単位：千単位)

区分	要支援1	要支援2	経過的要介護	要介護1	要介護2	要介護3	要介護4	要介護5	計
居宅サービス	151,091	314,901	-40	524,531	741,883	618,136	456,485	378,670	3,185,657
地域密着型サービス	1,696	7,970	0	127,106	218,362	263,393	160,149	106,487	885,162
施設サービス	0	-18	0	92,984	270,329	566,365	1,016,388	1,083,861	3,029,910
合計	152,787	322,853	-40	744,620	1,230,574	1,447,895	1,633,022	1,569,018	7,100,729
構成比	2.2%	4.5%	0.0%	10.5%	17.3%	20.4%	23.0%	22.1%	100.0%
全国平均	1.7%	3.7%	0.0%	12.4%	17.8%	20.3%	22.2%	21.8%	100.0%

費用額 (単位：千円)

区分	要支援1	要支援2	経過的要介護	要介護1	要介護2	要介護3	要介護4	要介護5	計
居宅サービス	1,583,985	3,246,887	-396	5,327,517	7,510,726	6,235,815	4,598,702	3,800,858	32,304,095
地域密着型サービス	16,961	79,695	0	1,271,056	2,183,621	2,633,930	1,601,491	1,064,869	8,851,624
施設サービス	0	-177	0	929,838	2,703,533	5,664,057	10,164,441	10,839,365	30,301,057
合計	1,600,946	3,326,405	-396	7,528,412	12,397,881	14,533,802	16,364,634	15,705,092	71,456,776
構成比	2.2%	4.7%	0.0%	10.5%	17.4%	20.3%	22.9%	22.0%	100.0%
全国平均	1.9%	3.8%	0.0%	12.5%	17.9%	20.3%	22.0%	21.7%	100.0%

給付費 (単位：千円)

区分	要支援1	要支援2	経過的要介護	要介護1	要介護2	要介護3	要介護4	要介護5	計
居宅サービス	1,447,665	2,949,417	-356	4,867,216	6,841,347	5,669,112	4,172,741	3,443,196	29,390,336
地域密着型サービス	15,265	71,690	0	1,143,739	1,965,259	2,370,086	1,441,342	958,382	7,965,762
施設サービス	0	-159	0	837,480	2,434,795	5,099,745	9,151,092	9,762,937	27,285,891
合計	1,462,930	3,020,948	-356	6,848,434	11,241,401	13,138,942	14,765,175	14,164,515	64,641,990
構成比	2.3%	4.7%	0.0%	10.6%	17.4%	20.3%	22.8%	21.9%	100.0%
全国平均	1.9%	3.9%	0.0%	12.5%	17.9%	20.2%	22.0%	21.6%	100.0%

(注) 高額介護サービス費、高額医療合算介護サービス費、特定入所者介護サービス費は含まない。

◎保険給付（介護給付・予防給付）総括表

平成24年度累計（平成24年3月～平成25年2月サービス分）

(単位：千円)

区分	給付費
居宅サービス	29,390,336
地域密着型サービス	7,965,762
施設サービス	27,285,891
高額介護サービス費	1,412,424
高額医療合算介護サービス費	118,668
特定入所者介護サービス費	2,705,554
合計	68,878,635

(2) 市町村別 居宅サービス、地域密着型サービス、施設サービス別の給付費割合

保険給付について、各サービス別の給付費割合は、徳島県平均で、居宅サービス45.5%、地域密着型サービス12.3%、施設サービス42.2%となっている。

市町村別 居宅サービス、地域密着型サービス、施設サービス別給付費割合

(単位：千円)

市町村 (保険者)	居宅 サービス		地域密着型 サービス		施設 サービス		市町村 (保険者)	居宅 サービス		地域密着型 サービス		施設 サービス	
	金額	割合	金額	割合	金額	割合		金額	割合	金額	割合	金額	割合
徳島市	9,924,615	53.1%	2,507,259	13.4%	6,255,851	33.5%	牟岐町	258,986	41.2%	34,845	5.5%	334,078	53.2%
鳴門市	2,161,920	44.5%	417,844	8.6%	2,277,450	46.9%	美波町	520,496	47.8%	201,507	18.5%	367,568	33.7%
小松島市	1,343,578	42.7%	292,168	9.3%	1,513,334	48.1%	海陽町	493,954	39.0%	163,409	12.9%	610,528	48.2%
阿南市	3,027,075	45.9%	871,837	13.2%	2,701,514	40.9%	松茂町	308,936	40.0%	107,044	13.9%	355,868	46.1%
吉野川市	1,782,568	42.7%	480,651	11.5%	1,912,489	45.8%	北島町	616,480	49.6%	104,033	8.4%	521,337	42.0%
阿波市	1,615,136	45.5%	548,004	15.4%	1,390,265	39.1%	藍住町	869,951	47.5%	424,257	23.2%	536,839	29.3%
美馬市	1,201,465	38.1%	398,274	12.6%	1,555,724	49.3%	板野町	513,092	49.9%	144,065	14.0%	371,820	36.1%
勝浦町	283,319	44.8%	57,625	9.1%	290,863	46.0%	上板町	444,237	44.8%	100,464	10.1%	447,354	45.1%
上勝町	124,109	43.9%	6,247	2.2%	152,420	53.9%	つるぎ町	487,549	34.2%	59,331	4.2%	877,151	61.6%
佐那河内村	115,203	37.2%	3,132	1.0%	191,273	61.8%	みよし広域連合	1,724,576	35.2%	613,368	12.5%	2,554,473	52.2%
石井町	949,532	47.0%	273,042	13.5%	796,178	39.4%	徳島県	29,390,336	45.5%	7,965,762	12.3%	27,285,891	42.2%
神山町	243,826	33.0%	15,929	2.2%	479,919	64.9%	全 国	4,085,299,193	53.3%	802,735,041	10.5%	2,770,379,408	36.2%
那賀町	379,731	28.9%	141,428	10.8%	791,596	60.3%							

(注) 高額介護サービス費、高額医療合算介護サービス費、特定入所者介護サービス費は含まない。

(3) 第1号被保険者1人あたり給付費

第1号被保険者1人あたり給付費（総数）の徳島県平均は、居宅サービスでは135.4千円、地域密着型サービスでは36.7千円、施設サービスでは125.7千円、合計では297.9千円となっている。また、高額介護サービス費、高額医療合算介護サービス費、特定入所者介護サービス費を含む1人あたり給付費の徳島県平均は、317.4千円となっている。

市町村別にみると、神山町の第1号被保険者1人あたり給付費は約26万円となっているのに対して、美波町では34万円以上となっており約1.3倍の格差が生じている。

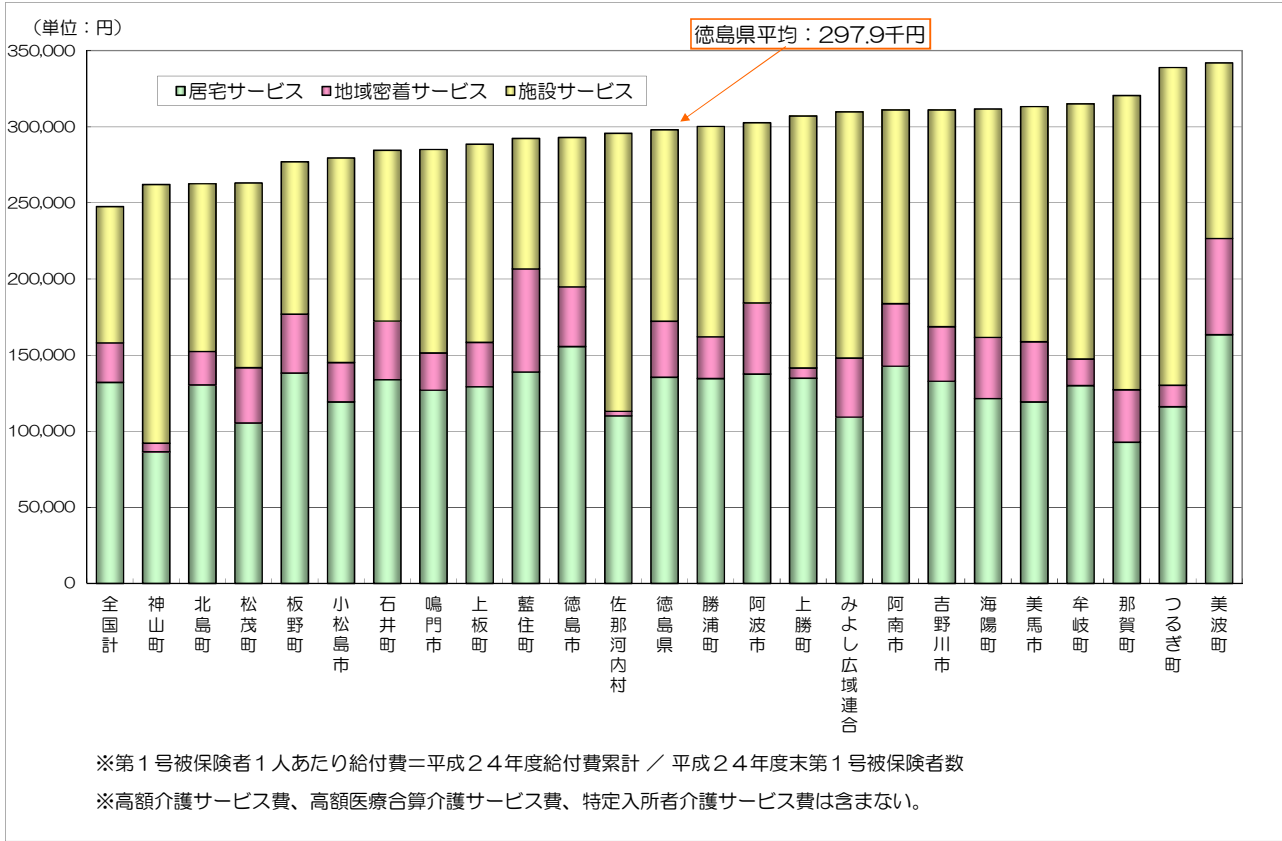
市町村別 第1号被保険者1人あたり給付費

(単位：千円)

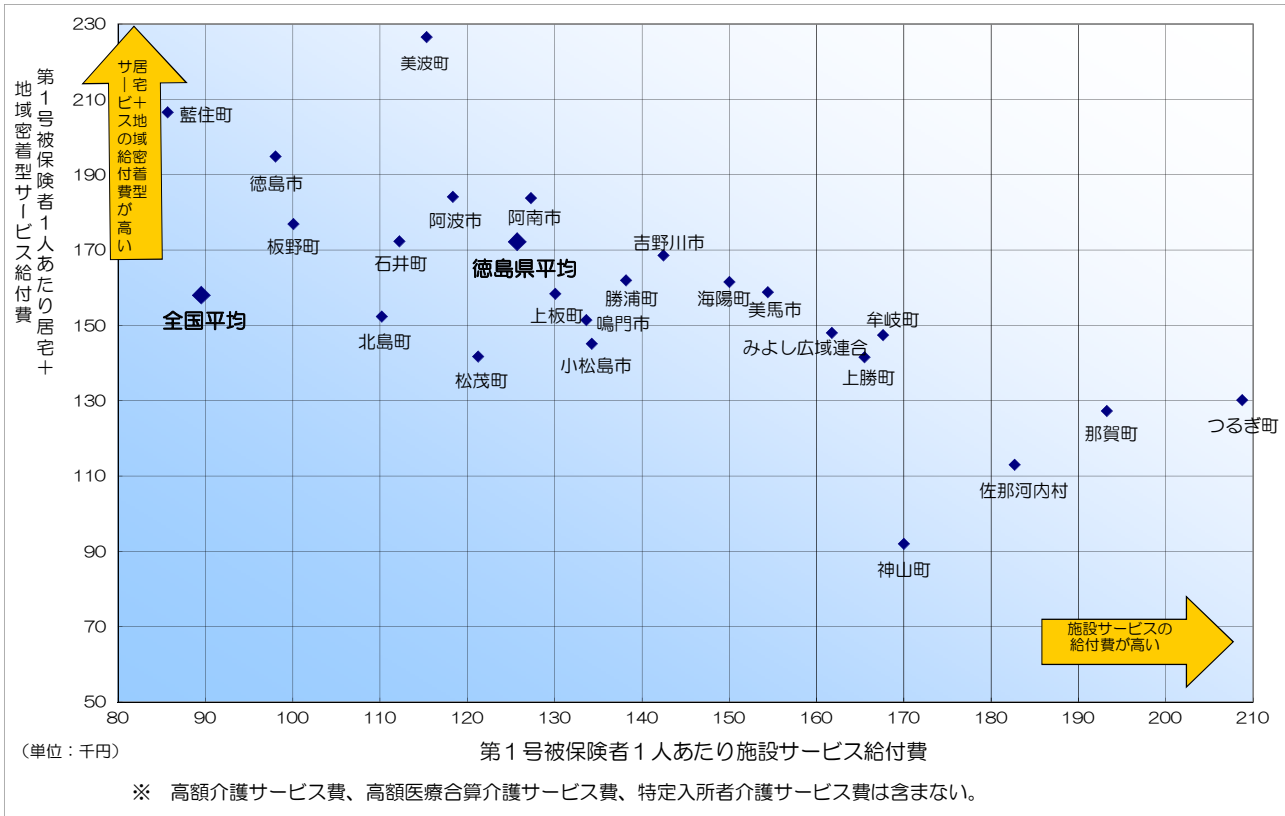
市町村 (保険者)	居宅 サービス	地域密着型 サービス	施設 サービス	合 計	市町村 (保険者)	居宅 サービス	地域密着型 サービス	施設 サービス	合 計
徳島市	155.5	39.3	98.0	292.9	牟岐町	129.9	17.5	167.6	315.1
鳴門市	126.9	24.5	133.7	285.0	美波町	163.3	63.2	115.3	341.9
小松島市	119.2	25.9	134.3	279.4	海陽町	121.4	40.2	150.0	311.6
阿南市	142.7	41.1	127.3	311.1	松茂町	105.3	36.5	121.2	263.0
吉野川市	132.8	35.8	142.5	311.1	北島町	130.3	22.0	110.2	262.5
阿波市	137.5	46.7	118.4	302.5	藍住町	138.9	67.7	85.7	292.3
美馬市	119.3	39.5	154.4	313.2	板野町	138.1	38.8	100.1	277.0
勝浦町	134.6	27.4	138.2	300.1	上板町	129.2	29.2	130.1	288.5
上勝町	134.8	6.8	165.5	307.0	つるぎ町	116.0	14.1	208.7	338.9
佐那河内村	110.0	3.0	182.7	295.7	みよし広域連合	109.2	38.8	161.7	309.8
石井町	133.8	38.5	112.2	284.5	徳島県	135.4	36.7	125.7	297.9
神山町	86.4	5.6	170.0	262.0	全 国	132.0	25.9	89.5	247.5
那賀町	92.7	34.5	193.3	320.5					

(注) 高額介護サービス費、高額医療合算介護サービス費、特定入所者介護サービス費は含まない。

第1号被保険者1人あたり給付費



第1号被保険者1人あたり給付費



(4) 第1号被保険者分

第1号被保険者分の保険給付関係は、件数105.8万件、単位数69.5億単位、費用額699.4億円、給付費632.7億円となっている。

※高額介護サービス費、高額医療合算介護サービス費、特定入所者介護サービス費は含まない。

(5) 第2号被保険者分

第2号被保険者分の保険給付関係は、件数2.8万件、単位数1.5億単位、費用額15.2億円、給付費13.7億円となっている。

※高額介護サービス費、高額医療合算介護サービス費、特定入所者介護サービス費は含まない。

(6) 高額介護（介護予防）サービス費

高額介護（介護予防）サービス費の累計は件数13.2万件、給付費14.1億円となっている。

(7) 高額医療合算介護（介護予防）サービス費

高額医療合算介護（介護予防）サービス費の累計は件数4千件、給付費1.2億円となっている。

(8) 特定入所者介護（介護予防）サービス費

特定入所者介護（介護予防）サービス費の累計は、給付費27.1億円となっている。

(9) 市町村特別給付

市町村特別給付の実績はなし。

3. 第1号被保険者の保険料収納状況

平成24年度分の保険料収納状況は、調定額126.0億円、収納額124.1億円、収納率98.5%となっている。

なお、特別徴収の収納額累計は111.7億円、収納率100%、普通徴収の収納額累計は12.4億円、収納率86.8%となっている。

市町村別保険料収納状況（現年度分）

（単位：千円）

保険者	調定額	収納額	収納率
徳島市	4,042,919	3,963,081	98.0%
鳴門市	885,012	873,811	98.7%
小松島市	654,824	642,685	98.1%
阿南市	1,193,532	1,175,469	98.5%
吉野川市	768,816	759,151	98.7%
阿波市	655,824	646,179	98.5%
美馬市	520,488	513,880	98.7%
勝浦町	116,993	116,234	99.4%
上勝町	49,433	49,229	99.6%
佐那河内村	61,507	61,321	99.7%
石井町	423,739	416,912	98.4%
神山町	113,708	113,358	99.7%
那賀町	209,913	208,948	99.5%
牟岐町	128,147	126,878	99.0%
美波町	198,724	197,637	99.5%
海陽町	236,751	234,134	98.9%
松茂町	181,506	179,177	98.7%
北島町	283,714	280,460	98.9%
藍住町	397,740	392,608	98.7%
板野町	205,877	202,009	98.1%
上板町	202,645	200,161	98.8%
つるぎ町	216,965	215,218	99.2%
みよし広域連合	846,798	839,158	99.1%
徳島県	12,595,575	12,407,695	98.5%
全国計	1,768,232,669	1,741,061,683	98.5%

4. 介護保険特別会計経理状況

平成24年度の保険者における介護保険特別会計（介護保険事業勘定）について、歳入合計742.7億円、歳出合計728.2億円、差引残額14.5億円となっている。

この差引残額のうち、国庫支出金精算額等を精算した後では9.4億円となる。

また、平成24年度末現在で介護給付費準備基金の保有額は24.7億円（20保険者）となっている。

介護保険特別会計経理状況（保険事業勘定・徳島県計）

（単位：千円）

歳 入		歳 出	
科 目	決 算 額	科 目	決 算 額
保険料	12,458,624	総務費	1,840,440
分担金及び負担金	921,609	保険給付費	68,979,918
使用料及び手数料	18,199	地域支援事業費	990,810
国庫支出金	18,038,335	財政安定化基金拠出金	—
介護給付費負担金（再掲）	12,368,866	相互財政安定化事業負担金	—
調整交付金（再掲）	5,282,227	保健福祉事業費	—
地域支援事業交付金（再掲）	374,637	基金積立金	355,772
支払基金交付金	20,221,952	公債費	3,000
介護給付費交付金(再掲)	20,109,174	予備費	—
地域支援事業支援交付金(再掲)	112,778	諸支出金	649,374
都道府県支出金	10,829,245		
都道府県負担金（再掲）	10,284,570		
地域支援事業交付金（再掲）	166,827		
相互財政安定化事業交付金	—		
財産収入	5,567		
寄附金	—		
繰入金	10,452,688		
一般会計繰入金12.5%（再掲）	7,970,850		
総務費に係る一般会計繰入金（再掲）	1,781,954		
介護給付費準備基金繰入金（再掲）	506,127		
地域支援事業繰入金（再掲）	169,300		
繰越金	1,225,453		
市町村債	—		
諸収入	94,074		
合 計	74,265,746	合 計	72,819,313

歳入歳出差引残額（A）	1,446,433		
国庫支出金精算額等（B）	502,422		
国庫支出金精算額等差引額（A-B）	944,012	介護給付費準備基金（年度末現在）	2,471,799

※数値は単位未満四捨五入のため、合計が一致しない場合がある。

(参考)

介護保険特別会計（保険事業勘定）の科目の説明

科 目		内 容
入	保険料	第1号被保険者から徴収した保険料
	分担金及び負担金	介護認定審査会共同設置等の場合の負担金等
	使用料及び手数料	保険料の督促手数料等
	国庫支出金	介護保険事業の執行に必要な国の負担金等
	介護給付費負担金	介護給付及び予防給付に要する国の負担金
	調整交付金	介護保険の財政調整のために交付する国の交付金
	地域支援事業交付金	地域支援事業に要する国の交付金
	支払基金交付金	支払基金からの交付金
	介護給付費交付金	介護給付・予防給付に要する支払基金からの交付金
	地域支援事業支援交付金	地域支援事業に要する支払基金からの交付金
	都道府県支出金	介護保険事業の執行に必要な都道府県の負担金等
	都道府県負担金	介護給付及び予防給付に要する都道府県の負担金
	地域支援事業交付金	地域支援事業に要する都道府県の交付金
	相互財政安定化事業交付金	市町村相互財政安定化事業における交付金
	財産収入	財産運用収入及び財産売却収入等
	寄附金	寄附金
	繰入金	他会計や基金からの繰入金
	一般会計繰入金12.5%	介護給付及び予防給付に要する市町村の負担金
	総務費に係る一般会計繰入金	介護保険事業の執行に必要な事務費、人件費等の一般会計からの繰入金
	介護給付費準備基金繰入金	中期財政運用期間中の余剰金を積み立てる準備基金の取り崩しによる繰入金
	地域支援事業繰入金	地域支援事業に要する市町村の負担金
	繰越金	前年度の余剰金
	市町村債	財政安定化基金等からの借入金等
諸収入	延滞金、加算金、過料等	
出	総務費	介護保険事業の執行に必要な事務費、人件費等
	保険給付費	保険給付、予防給付、高額介護サービス、高額医療合算介護サービス費、特定入所者介護サービス費、市町村特別給付に要する費用等
	財政安定化基金拠出金	財政安定化基金に係る拠出金
	相互財政安定化事業負担金	市町村相互財政安定化事業における負担金
	地域支援事業費	地域支援事業に要する費用等
	保健福祉事業費	保健福祉事業に要する費用
	基金積立金	介護給付費準備基金等への積立金
	公債費	借入金の返還金等
	予備費	予備費
	諸支出金	他会計への繰出金、還付加算金等