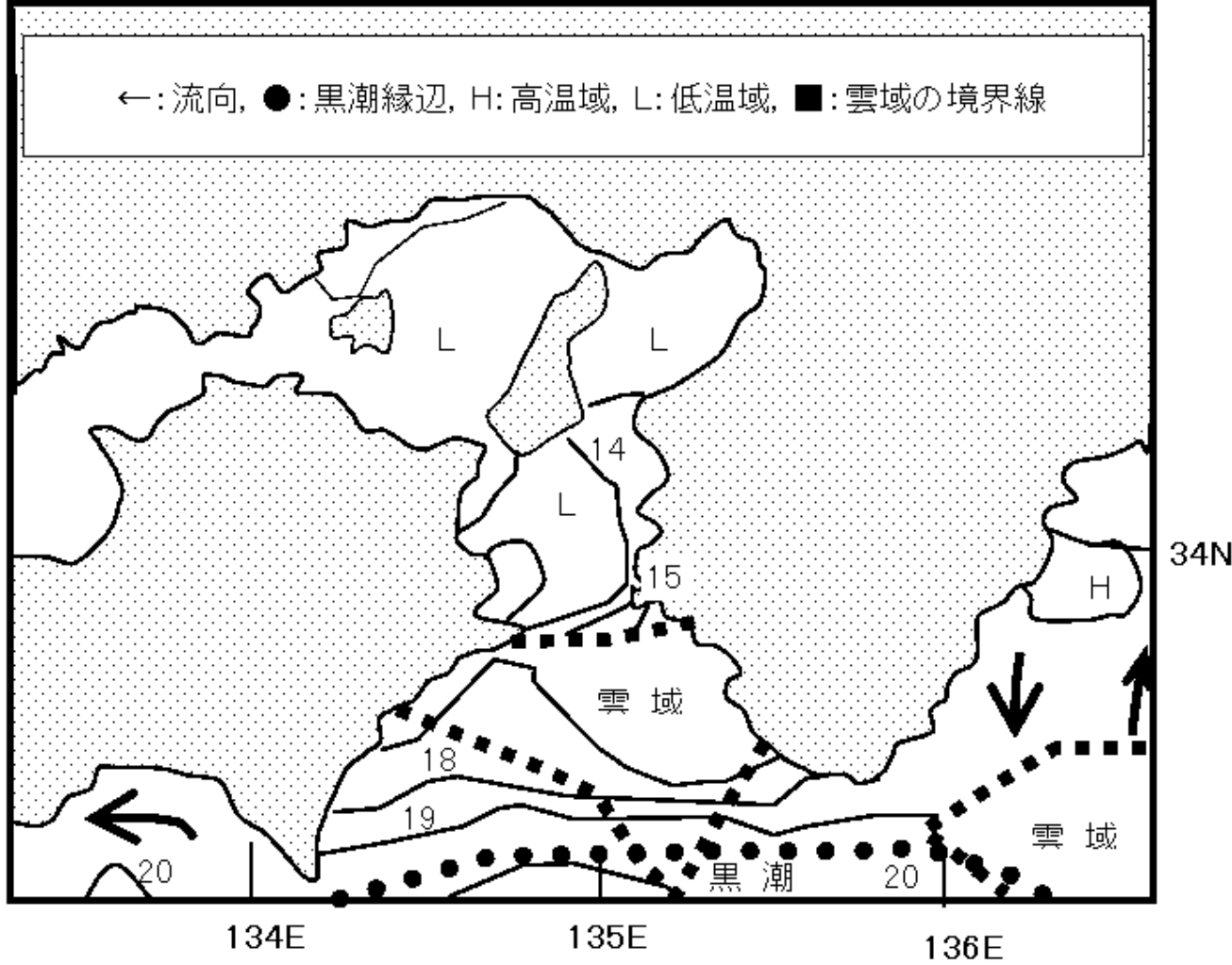


1. 海況の経過

1) 黒潮

4/16 発行海上保安庁海洋情報部海洋速報によると黒潮流軸までの距離は室戸岬沖では南南東方向に25マイルで「接岸」、潮岬沖では南方向に30マイルで「やや離岸」。表面水温は21℃前後。



2) 海況

上に和歌山県の人工衛星画像海況速報(H19.4.14~15)を示した。

表面水温は播磨灘が12℃前後、紀伊水道内部が12~16℃であるが、徳島県沿岸部は12~14℃である。水道外域は14~20℃である。

漁業調査船「とくしま」が4月4,5,9日に行った紀伊水道海区の海洋観測結果では、水温は全層で「やや高め」であり、表層~10m層ではいずれも13.8℃、20m層では14.6℃、30m層では15.2℃、50m層では15.3℃であった。

4月9,10,11日に行った海部沿岸海区の海洋観測結果では、水温は表層~30m層で「やや低め」で表層が16.2℃、10m層が16.0℃、20m層が16.2℃、30m層が16.3℃であった。50m層では「平年並み」の17.0℃、100m層では「やや高め」の16.8℃であった。

紀伊水道海区観測結果 (観測日 2007/4/4, 5, 9)

水温	水深					塩分	水深				
	表層	10m	20m	30m	50m		表層	10m	20m	30m	50m
今年値	13.8	13.8	14.6	15.2	15.3	今年値	33.4	33.4	33.8	34.0	34.2
平年偏差	0.7	0.8	1.1	1.4	1.1	平年偏差	0.2	0.0	0.1	0.2	0.1
前年偏差	-0.3	-0.4	-0.4	-0.4	-0.5	前年偏差	2.6	0.1	0.0	-0.1	0.0

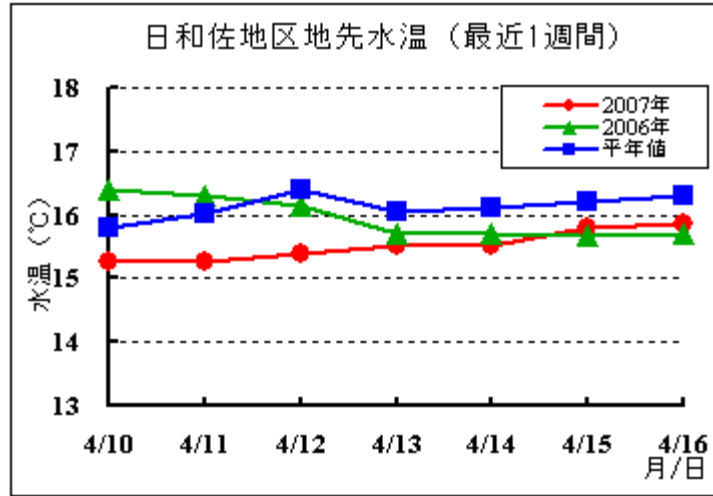
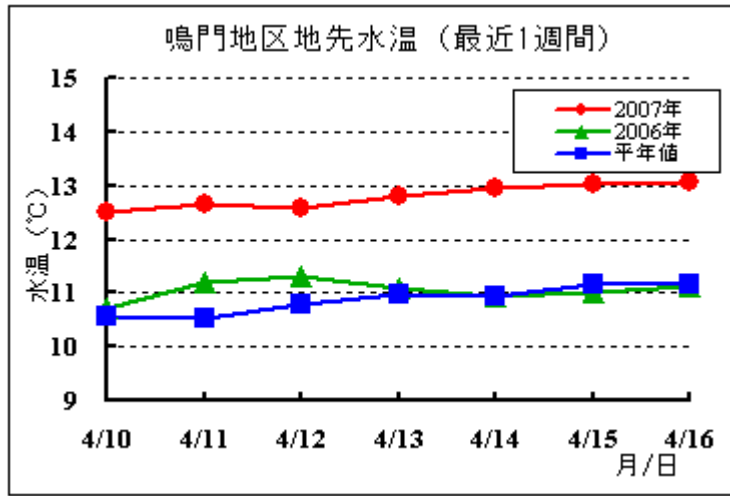
海部沿岸海区観測結果 (観測日 2007/04/09,10,11)

水温	水深						塩分	水深					
	表層	10m	20m	30m	50m	100m		表層	10m	20m	30m	50m	100m
今年値	16.2	16.0	16.2	16.3	17.0	16.8	今年値	34.1	34.1	34.2	34.2	34.6	34.7
平年偏差	-0.7	-0.9	-0.7	-0.5	0.4	1.2	平年偏差	-0.2	-0.3	-0.3	-0.2	0.0	0.1
前年偏差	-2.1	-2.3	-2.0	-1.8	-0.9	0.8	前年偏差	0.0	-0.3	-0.2	-0.2	0.0	0.1

3)地先水温

最近1週間の地先水温は、鳴門地区は「やや高め」の12.6～13.1℃で、日和佐地区が「やや低め」～「平年並み」の15.3～15.9℃で、牟岐地区は「低め」～「やや低め」の14.3～15.4℃で推移した。

日和佐地区及び牟岐地区は紀伊水道内海系水の南下により、水温が低下している。



2. 漁況の経過

現在、徳島県海域でミズクラゲ、アカクラゲ等が大量発生している。

延縄:海部沿岸で、大主体にアマダイが0.4トン(1日1隻あたり15kg)、イトヨリが0.3トン(同4kg)水揚げされた。

小型定置網:海部沿岸で、スルメイカが0.6トン(同9kg)、カタクチイワシが0.4トン(同60kg)、大主体にアオリイカが0.4トン(同6kg)、小主体にマアジが0.3トン(同19kg)水揚げされた。

大型定置網:海部沿岸で、小主体にスルメイカが8.0トン(同723kg)、大主体にイシダイが0.2トン(同22kg)水揚げされた。

建網:海部沿岸で、メジロが0.9トン(同16kg)水揚げされた。

釣り:海部沿岸で、メジロが3.6トン(同18kg)、ハマチが2.1トン(同17kg)、タチウオが0.8トン(同26kg)、海部沖合で中主体にカツオが0.9トン(同226kg)、紀伊水道で、特大主体にタチウオが0.6トン(同28kg)水揚げされた。

パッチ網:紀伊水道で、シラスが12.4トン(同110kg)水揚げされた。

漁業種類別漁獲量集計表(抜粋)4月5日～4月11日 県下8漁協からの聞き取り

漁業種類	漁獲海域	魚種	延べ出漁隻数	漁獲量(kg)	1日1隻当たり漁獲量(kg)	銘柄・その他
延縄	海部沿岸	アマダイ	24	350	15	大主体
		イトヨリ	88	314	4	
小型定置網		スルメイカ	60	558	9	
		カタクチイワシ	7	418	60	
		アオリイカ	60	353	6	大主体
大型定置網		マアジ	15	291	19	小主体
		スルメイカ	11	7,954	723	小主体
建網		イシダイ	11	244	22	大主体
		メジロ	55	856	16	
釣り		海部沿岸	メジロ	205	3,608	18
	ハマチ		118	2,061	17	
	タチウオ		30	774	26	
	海部沖合	カツオ	4	904	226	中主体
パッチ網	紀伊水道	タチウオ	22	624	28	特大主体
		シラス	112	12,338	110	

週間予報:

黒潮は、室戸岬、潮岬ともに「接岸」で推移する見込み。

地先水温は、鳴門地先で「やや高め」の13～14℃、日和佐地先で「やや低め」の16～17℃で推移する見込み。

他県情報:

和歌山県の釣りでイサキが2.4トン(1日1隻あたり60kg)、パッチ網でシラスが89.6トン(同943kg)水揚げされた。

高知県芸東地域の大型定置網で、ブリが4.6トン、メジロが59.1トン、マアジが52.2トン、さば類が203.9トン水揚げされた。

***水温偏差の目安**

平年並み:±0.49以下, やや高め(やや低め):±0.50～1.49, 高め(低め):±1.50～2.49, かなり高め(かなり低め):±2.50以上