

藻類養殖漁場環境調査結果

調査日：平成29年3月21日（火）

徳島県水産研究課（鳴門庁舎） 環境増養殖担当

Tel 088-688-0555 Fax 088-688-1622

現在の水研鳴門汲み上げ海水温はおよそ10.5℃で平年よりやや高め。各地の水温は、10℃前後の地点が多い。塩分は、31～32台で、平年より高い地点が多い。

DIN濃度は、鳴門海峡周辺を除いて2μg-at/L未満、吉野川周辺海域から紀伊水道南部海域のいくつかの地点で1μg-at/L未満のきわめて低い値となっている。

色落ちの原因となるケイ藻のうち、コシノディスカスはみられない。ユーカンピアも、吉野川河口周辺から紀伊水道南部海域で多くても1CCあたり数個とほとんどみられなくなった。他の小型ケイ藻も少ない。

次回の調査は3月27日（月）です。

火曜日でないことにご注意ください。

情報はインターネットで見ることができます。パソコン版、携帯版とも次のアドレスです。

<http://www.pref.tokushima.jp/tafftsc/suisan/>

パソコン版の場合は、画面左側メニューで 各種情報→藻類養殖漁場・栄養塩情報を選び、メイン画面で見たい月日を選択ください。

携帯版の場合は、メイン画面で<6>栄養塩情報 を選ぶと直近の調査結果のみご覧になれます。

（参考）

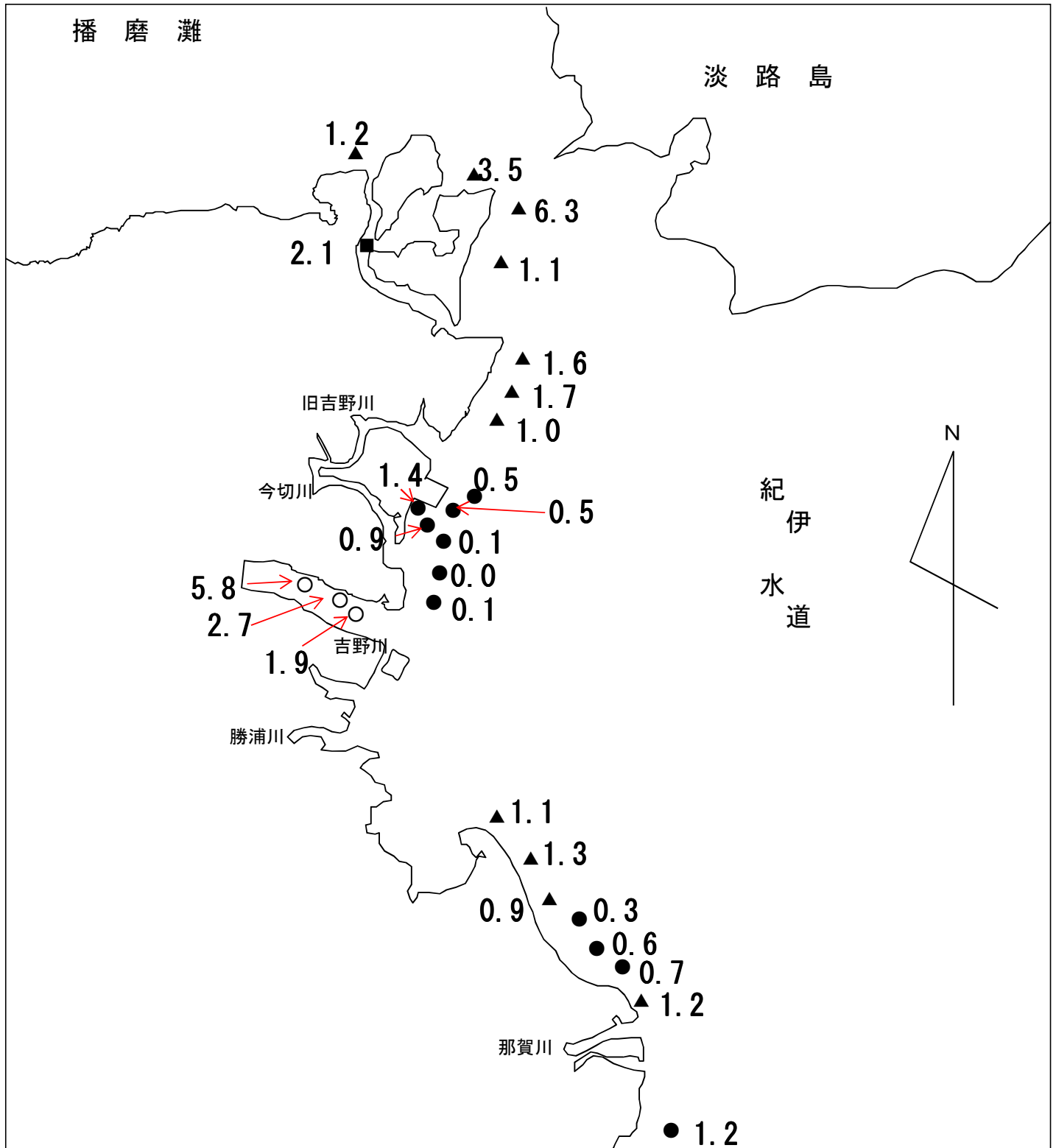
色落ちの目安となるDIN濃度

クロノリ 3μg-at/L未満

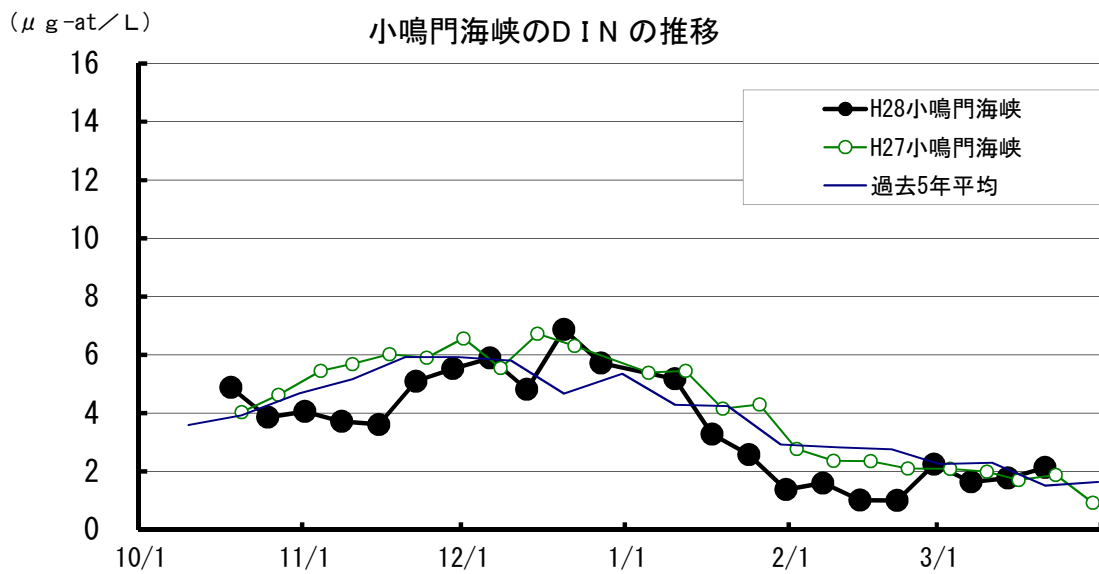
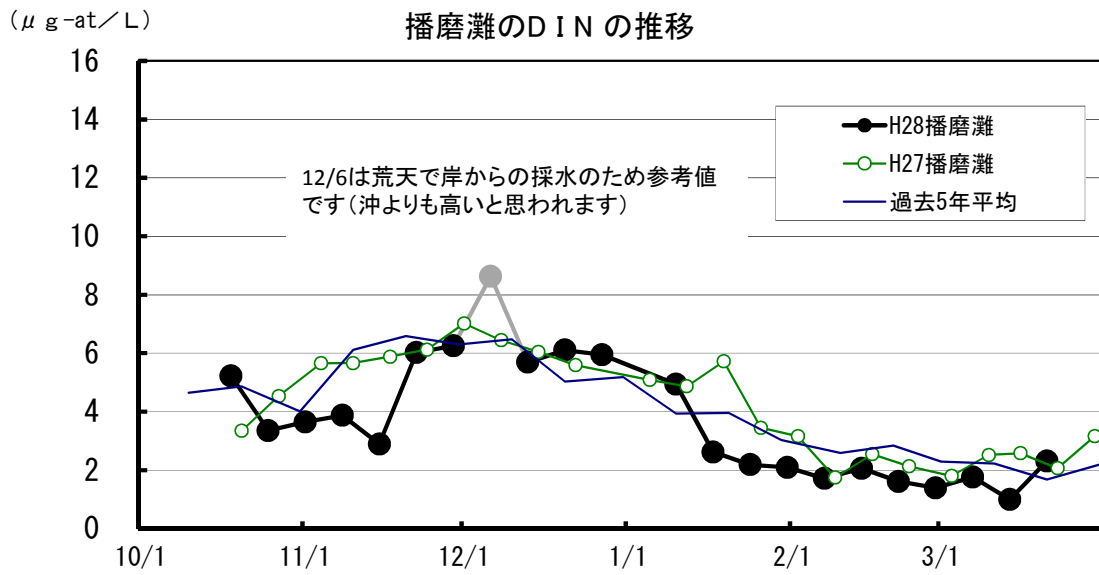
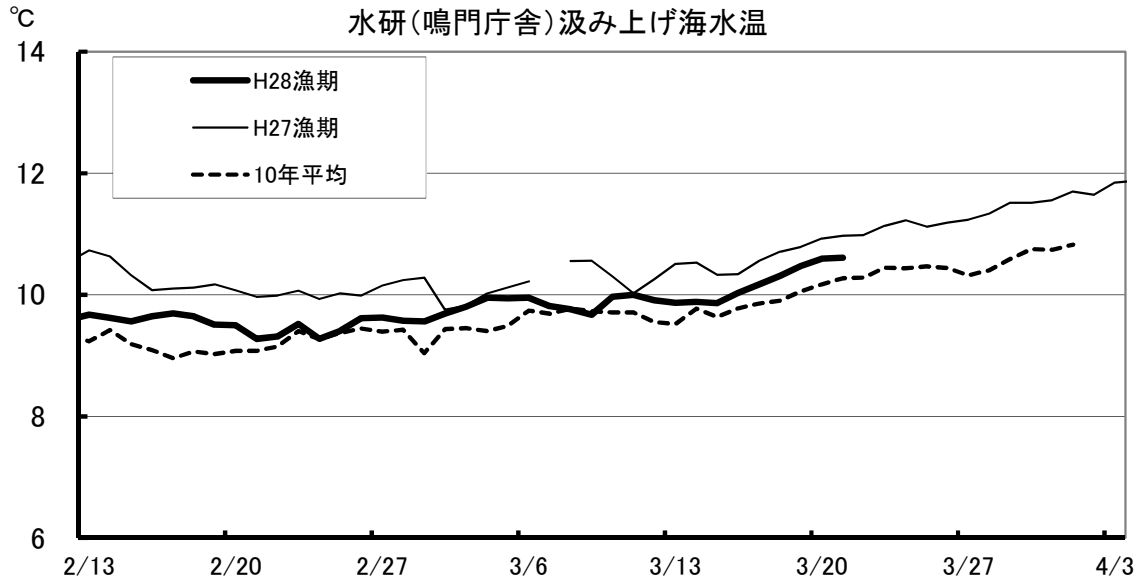
ワカメ 2μg-at/L未満

平成28年度 藻類養殖漁場栄養塩調査結果

ノリ (●) ワカメ (▲) スジアオ (○) : 調査日 3月21日

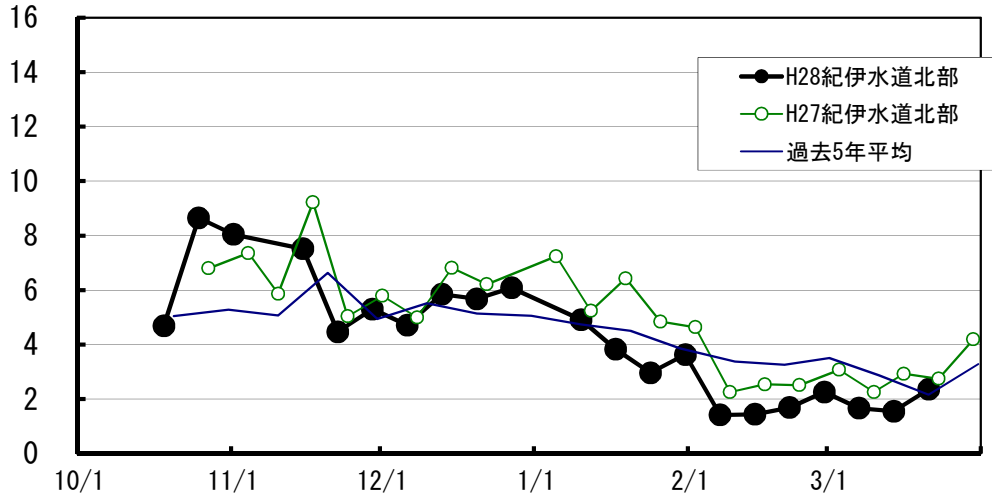


水研鳴門の汲み上げ海水温は、およそ10.5℃と平年よりもやや高い。
 DIN濃度は、鳴門海峡周辺を除いて2 $\mu\text{g-at/L}$ 未満、吉野川周辺海域から紀伊水道南部海域のいくつかの地点で1 $\mu\text{g-at/L}$ 未満のきわめて低い値となっている。ケイ藻は、少なくなった。

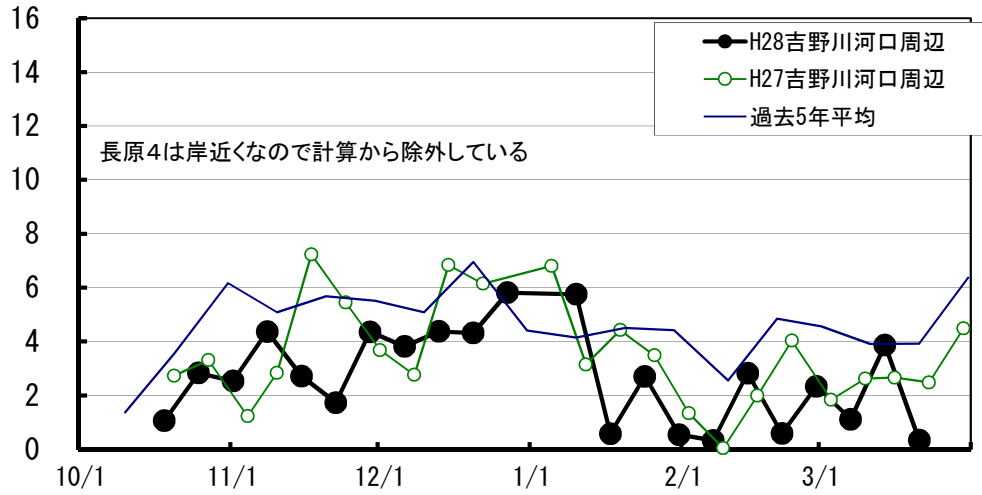


($\mu\text{g-at/L}$)

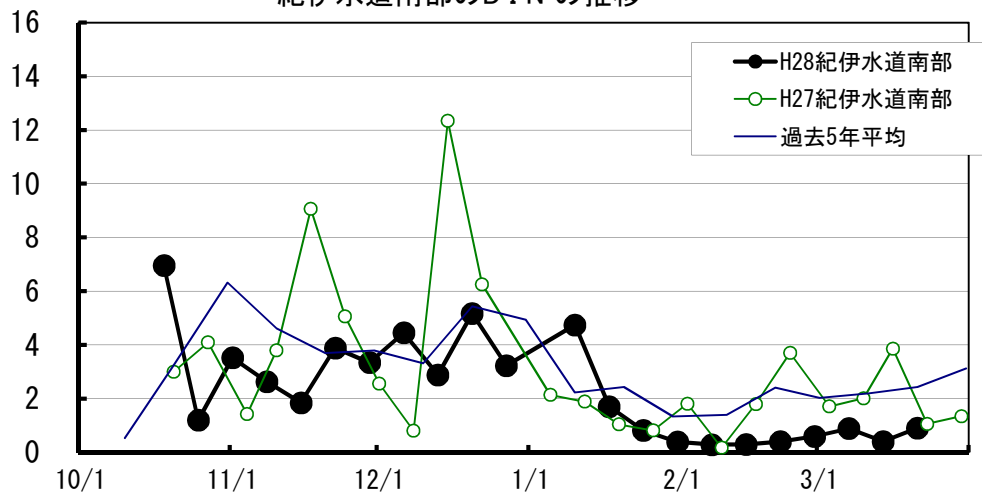
紀伊水道北部のDINの推移



吉野川河口周辺のDINの推移



紀伊水道南部のDINの推移



【1】 DIN(μ g-at/L)

No. 22

H19 3/27	H20 3/18	H21 3/18	H22 3/24	H23 3/23	H24 3/21	H25 3/19	H26 3/19	H27 3/24	H28 3/22	10年 平均	H29 3/21	年 月日	
	0.6	2.0				0.5				1.0		折野	ワカメ
1.2	0.4	0.9		0.5	0.6	0.4	0.7	5.4	1.6	1.3		粟田	ワカメ
		1.2			1.1	0.3	0.6	1.3	0.9	0.9	1.2	北泊	ワカメ
		0.9								0.9		堂浦 1	ワカメ
		0.6								0.6		堂浦 2	ワカメ
1.4	1.1	1.7	1.7	3.6	1.9	1.1	1.4	2.0	1.9	1.8	2.1	水研鳴門	ワカメ
	0.7	1.5	2.2		4.6	1.5	0.8			1.9		室 1	ワカメ
	1.0	2.8	1.1	1.0						1.5		室 2	ワカメ
2.8	0.8	3.4	6.6	3.1	6.1	2.2	1.7	5.1	2.7	3.5	6.3	鳴門町 1	ワカメ
4.1	1.1	3.5	4.5	1.7	1.4	2.9	2.3	2.1	3.7	2.7	3.5	鳴門町 2	ワカメ
1.2	0.8	2.0	4.1	0.9	2.8	0.5	1.2	3.0	3.4	2.0	1.1	新鳴門	ワカメ
1.5	1.2	2.7	1.9	1.1	2.3	0.5	1.6	4.4	2.3	1.9	1.6	里浦 1	ワカメ
1.5	1.1	3.4	2.2	0.9	2.6	0.4	2.7	6.3	2.5	2.3	1.7	里浦 2	ワカメ
2.0	7.8	3.4	2.0	3.1	6.2	0.4	1.9	8.5	2.8	3.8	1.0	里浦 3	ワカメ
		3.4		1.3	4.0	1.6	0.6	3.1	1.0	2.1	0.5	長原 1	クロノリ
		3.5		1.2	2.9	0.6	0.7	3.0	0.8	1.8	0.5	長原 2	クロノリ
		4.2		1.6	2.8	0.2	0.7	2.9	1.3	2.0	0.9	長原 3	クロノリ
											1.4	長原 4	クロノリ
1.6	3.5	4.2	8.2	1.2	6.6	9.9	1.6		1.7	4.3	0.0	川内 1	クロノリ
1.0	0.8	13.4	12.7	1.5	3.1	1.6	3.4		1.7	4.3	0.1	川内 2	クロノリ
0.7	0.6	8.6	2.3	1.3	2.9	3.5	21.3		8.4	5.5	0.1	川内 4	クロノリ
4.0	10.6				5.2	5.3		5.0		6.0	1.1	和田島①	ワカメ
0.8	4.5				5.9	0.9		5.4		3.5	1.3	和田島②	ワカメ
0.9	4.0				5.7	0.7		5.3		3.3	0.9	和田島③	ワカメ
				1.1			2.9			2.0		今津	ワカメ
0.4	3.8	8.7	5.5	1.0	3.8	0.2	3.2	2.6	0.9	3.0	0.3	今津 1	クロノリ
0.6	4.5	7.4	4.8	1.5	3.5	0.8	2.8	2.5	0.8	2.9	0.6	今津 2	クロノリ
1.2	3.9	7.4	5.0	1.1	3.2	1.2	2.5	3.3	0.7	3.0	0.7	今津 3	クロノリ
	1.9	6.0	4.3	1.1	3.2			2.6		3.2		中島 1	クロノリ
		7.7	3.9	0.9	4.0			2.3		3.8		中島 2	クロノリ
	1.9	5.9					6.4	2.9	1.4	3.7	1.2	中島	ワカメ
0.8	2.2	5.4								2.8		福村 1	ワカメ
												福村 2	ワカメ
						2.8	2.6	1.8	1.5	2.2	1.2	中林	クロノリ
											5.8	吉野川 1	スジアオ
											1.9	吉野川 2	スジアオ
											2.7	吉野川 3	スジアオ

【2】 リン(μg-at/L)

No. 22

H19 3/27	H20 3/18	H21 3/18	H22 3/24	H23 3/23	H24 3/21	H25 3/19	H26 3/19	H27 3/24	H28 3/22	10年 平均	H29 3/21	年 月日	
	0.23	0.54				0.22				0.33		折野	ワカメ
0.13	0.23	0.24		0.24	0.27	0.14	0.07		0.15	0.18		粟田	ワカメ
		0.23			0.26	0.11	0.11	0.15	0.04	0.15	0.23	北泊	ワカメ
		0.23								0.23		堂浦 1	ワカメ
		0.22								0.22		堂浦 2	ワカメ
0.22	0.32	0.26	0.20	0.25	0.34	0.17	0.15	0.22	0.20	0.23	0.33	水研鳴門	ワカメ
	0.30	0.28	0.27		0.80	0.15	0.13			0.32		室 1	ワカメ
	0.29	0.30	0.17	0.35						0.28		室 2	ワカメ
0.34	0.24	0.42	0.44	0.39	0.89	0.21	0.22	0.82	0.35	0.43	1.27	鳴門町 1	ワカメ
0.43	0.33	0.45	0.52	0.46	0.34	0.33	0.23	0.64	0.45	0.42	1.03	鳴門町 2	ワカメ
0.17	0.30	0.31	0.26	0.33	0.36	0.09	0.15	0.18	0.21	0.24	0.32	新鳴門	ワカメ
0.19	0.29	0.32	0.23	0.26	0.31	0.06	0.15	0.16	0.15	0.21	0.31	里浦 1	ワカメ
0.13	0.28	0.34	0.26	0.25	0.31	0.01	0.17	0.17	0.16	0.21	0.31	里浦 2	ワカメ
0.12	0.38	0.38	0.24	0.28	0.45	0.01	0.21	0.14	0.16	0.24	0.25	里浦 3	ワカメ
		0.43		0.31	0.42	0.07	0.08	0.21	0.11	0.23	0.22	長原 1	クロノリ
		0.42		0.31	0.41	0.09	0.09	0.30	0.05	0.24	0.24	長原 2	クロノリ
		0.51		0.31	0.40	0.10	0.08	0.40	0.13	0.27	0.22	長原 3	クロノリ
											0.27	長原 4	クロノリ
0.10	0.34	0.43	0.32	0.26	0.47	0.14	0.09	0.31	0.14	0.26	0.19	川内 1	クロノリ
0.09	0.28	0.46	0.46	0.31	0.41	0.05	0.09	0.18	0.13	0.25	0.19	川内 2	クロノリ
0.09	0.25	0.45	0.24	0.36	0.38	0.12	0.46	0.32	0.34	0.30	0.20	川内 4	クロノリ
0.20	0.42				0.27	0.29		0.37		0.31	0.29	和田島①	ワカメ
0.12	0.25				0.41	0.15		0.27		0.24	0.33	和田島②	ワカメ
0.07	0.26				0.39	0.12		0.29		0.22	0.30	和田島③	ワカメ
				0.29			0.09	0.22		0.20		今津	ワカメ
0.06	0.31	0.47	0.26	0.26	0.37	0.02	0.08	0.89	0.02	0.27	0.24	今津 1	クロノリ
0.07	0.29	0.41	0.22	0.21	0.39	0.05	0.07	0.14	0.00	0.18	0.27	今津 2	クロノリ
0.14	0.29	0.40	0.22	0.18	0.39	0.07	0.05	0.16	0.01	0.19	0.29	今津 3	クロノリ
	0.20	0.37	0.21	0.24	0.36					0.28		中島 1	クロノリ
		0.49	0.23	0.21	0.49					0.35		中島 2	クロノリ
	0.37	0.50					0.42	0.46	0.35	0.42	0.38	中島	ワカメ
0.08	0.28	0.41								0.26		福村 1	ワカメ
												福村 2	ワカメ
						0.15	0.17	0.20	0.13	0.16	0.25	中林	クロノリ
											0.18	吉野川 1	スジアオ
											0.26	吉野川 2	スジアオ
											0.12	吉野川 3	スジアオ

【3】 水 温

No. 22

H19 3/27	H20 3/18	H21 3/18	H22 3/24	H23 3/23	H24 3/21	H25 3/19	H26 3/19	H27 3/24	H28 3/22	10年 平均	H29 3/21	年 月日	
		10.3					9.8			10.1		折 野	ワカメ
												粟 田	ワカメ
												北 泊	ワカメ
												堂 浦 1	ワカメ
												堂 浦 2	ワカメ
					9.7	9.9	9.2	10.1	11.6	10.1	10.5	水 研 鳴 門	ワカメ
												室 1	ワカメ
												室 2	ワカメ
												鳴 門 町 1	ワカメ
												鳴 門 町 2	ワカメ
												新 鳴 門	ワカメ
												里 浦 1	ワカメ
												里 浦 2	ワカメ
												里 浦 3	ワカメ
		10.0		9.5	9.9	10.5	10.5	10.0	10.8	10.2	8.3	長 原 1	クロノリ
		10.0		9.5	9.8	10.5	10.4	10.0	10.7	10.1	8.2	長 原 2	クロノリ
		10.0		9.5	9.8	10.5	10.4	10.0	10.8	10.1	8.3	長 原 3	クロノリ
											8.1	長 原 4	クロノリ
11.7	11.0	11.0	10.8	9.0	9.4	11.0	10.2		11.5	10.6	10.5	川 内 1	クロノリ
11.9	11.0	11.2	10.8	9.0	9.5	10.5	10.2		11.5	10.6	10.8	川 内 2	クロノリ
11.4	10.5	11.0	10.5	9.0	9.5	10.4	10.5		11.0	10.4	10.5	川 内 4	クロノリ
					10.0	11.1		10.4		10.5	10.6	和 田 島 ①	ワカメ
					9.5	14.0		10.5		11.3	10.0	和 田 島 ②	ワカメ
					9.8	13.8		10.7		11.4	10.1	和 田 島 ③	ワカメ
												今 津	ワカメ
11.2	11.2	10.5	10.0	9.5	10.0	12.0	10.0	10.0	10.5	10.5	10.0	今 津 1	クロノリ
11.7	11.2	10.5	10.0	9.5	10.0	12.0	10.0	9.5	10.0	10.4	10.0	今 津 2	クロノリ
11.1	11.2	10.5	10.0	9.5	10.0	12.0	10.0	10.0	10.0	10.4	10.0	今 津 3	クロノリ
		9.0	11.0	9.0	9.5			9.6		9.6		中 島 1	クロノリ
		9.0	11.0	9.0	9.5			9.0		9.5		中 島 2	クロノリ
												中 島	ワカメ
												福 村 1	ワカメ
												福 村 2	ワカメ
						12.9	11.4	11.7	12.9	12.2	11.4	中 林	クロノリ
											10.8	吉 野 川 1	スジアオ
											10.8	吉 野 川 2	スジアオ
											10.9	吉 野 川 3	スジアオ

【4】 塩 分

No. 22

H19 3/27	H20 3/18	H21 3/18	H22 3/24	H23 3/23	H24 3/21	H25 3/19	H26 3/19	H27 3/24	H28 3/22	10年 平均	H29 3/21	年 月日	
	33.1	32.9				31.9				32.6		折 野	ワカメ
32.3	33.3	32.8		32.6	31.1	31.8	31.6	31.0	31.4	32.0		粟 田	ワカメ
		32.8			31.1	31.9	31.8	31.4	31.5	31.8	32.3	北 泊	ワカメ
		32.8								32.8		堂 浦 1	ワカメ
		32.8								32.8		堂 浦 2	ワカメ
32.3	33.2	32.8	32.3	32.5	31.4	32.1	32.0	31.4	31.7	32.1	32.7	水 研 鳴 門	ワカメ
	33.3	32.9	32.7		31.3	32.1	32.0			32.4		室 1	ワカメ
	33.3	32.9	32.7	32.7						32.9		室 2	ワカメ
32.6	33.3	32.7	30.9	32.7	31.2	32.0	32.1	31.6	31.9	32.1	31.1	鳴 門 町 1	ワカメ
32.5	33.3	32.8	32.6	32.8	31.4	32.2	32.0	31.5	31.8	32.3	31.4	鳴 門 町 2	ワカメ
32.6	33.3	32.6	32.4	32.9	31.5	32.3	32.2	31.8	32.1	32.4	32.7	新 鳴 門	ワカメ
32.5	32.9	32.7	32.6	32.8	31.5	32.0	31.8	31.8	32.1	32.3	32.7	里 浦 1	ワカメ
32.0	32.9	32.7	32.5	32.8	31.5	32.1	31.3	31.8	32.1	32.2	32.7	里 浦 2	ワカメ
31.6	28.6	32.6	32.4	31.4	29.0	31.8	32.1	31.8	32.2	31.3	32.6	里 浦 3	ワカメ
		32.5		32.6	30.2	30.8	31.8	31.6	31.9	31.6	32.2	長 原 1	クロノリ
		32.7		32.7	31.2	31.5	31.6	31.6	32.0	31.9	32.1	長 原 2	クロノリ
		32.4		32.7	31.3	31.9	31.6	31.5	31.8	31.9	31.5	長 原 3	クロノリ
											32.3	長 原 4	クロノリ
31.8	31.0	31.4	29.2	32.7	29.3	25.1	30.7		31.6	30.3	32.3	川 内 1	クロノリ
32.1	33.0	23.7	27.0	32.6	31.6	29.3	29.5		31.5	30.0	32.2	川 内 2	クロノリ
32.1	33.0	27.5	32.3	32.7	31.6	28.4	19.6		27.2	29.4	32.3	川 内 4	クロノリ
30.3	27.9				28.6	30.2		28.3		29.1	32.0	和 田 島 ①	ワカメ
32.2	31.1				29.9	32.5		29.3		31.0	32.3	和 田 島 ②	ワカメ
32.3	31.5				29.6	32.1		29.2		30.9	32.1	和 田 島 ③	ワカメ
				32.4			29.6			31.0		今 津	ワカメ
32.0	31.1	27.4	30.2	32.4	31.0	32.1	30.2	29.7	30.9	30.7	32.7	今 津 1	クロノリ
32.3	30.7	28.4	30.4	32.6	31.1	32.4	29.9	29.5	31.1	30.8	32.7	今 津 2	クロノリ
31.5	31.1	28.1	30.3	32.6	31.1	32.8	29.9	29.4	30.9	30.8	33.0	今 津 3	クロノリ
	31.8	28.8	30.7	32.6	31.1			29.2		30.7		中 島 1	クロノリ
		28.4	30.9	32.6	31.0			29.1		30.4		中 島 2	クロノリ
	31.8	29.8					27.6	28.1	30.4	29.5	31.9	中 島	ワカメ
32.5	33.1	30.2								31.9		福 村 1	ワカメ
												福 村 2	ワカメ
						31.9	31.9	31.3	31.9	31.8	32.6	中 林	クロノリ
											28.5	吉 野 川 1	スジアオ
											30.7	吉 野 川 2	スジアオ
											29.6	吉 野 川 3	スジアオ