

藻類養殖漁場環境調査結果

※計測機器の不調のため、今回リンの濃度が測定できませんでした。
申し訳ありません。

調査日：平成29年2月21日（火）

徳島県水産研究課（鳴門庁舎） 環境増養殖担当

Tel 088-688-0555 Fax 088-688-1622

現在の水研鳴門汲み上げ海水温は9.3℃で、ほぼ平年並み。各地の水温は、7～9℃で平年並みの地点が多い。塩分は、ほとんどの地点が32台で、平年より高い地点が多い。

DIN濃度が2 $\mu\text{g-at/L}$ 以上であったのは、鳴門海峡周辺のみ（折野は岸からの採水で参考値）。それ以外の地点は、2 $\mu\text{g-at/L}$ 未満で、ほとんどが1 $\mu\text{g-at/L}$ 未満のきわめて低い値となった。

とくに、紀伊水道南部海域の今津、中島で0.1～0.2 $\mu\text{g-at/L}$ と低かった。

ケイ藻はユーカンピアが依然として多いが、前回（2月14日）よりもやや減少した。播磨灘から紀伊水道北部海域で1CCあたり数十個、吉野川河口周辺から紀伊水道南部海域では、1CC当たり百から百数十個みられた。

次回の調査は2月28日（火）です。

情報はインターネットで見ることができます。パソコン版、携帯版とも次のアドレスです。

<http://www.pref.tokushima.jp/tafftsc/suisan/>

パソコン版の場合は、画面左側メニューで 各種情報→藻類養殖漁場・栄養塩情報を選び、メイン画面で見たい月日を選択ください。

携帯版の場合は、メイン画面で<6>栄養塩情報 を選ぶと直近の調査結果のみご覧になれます。

（参考）

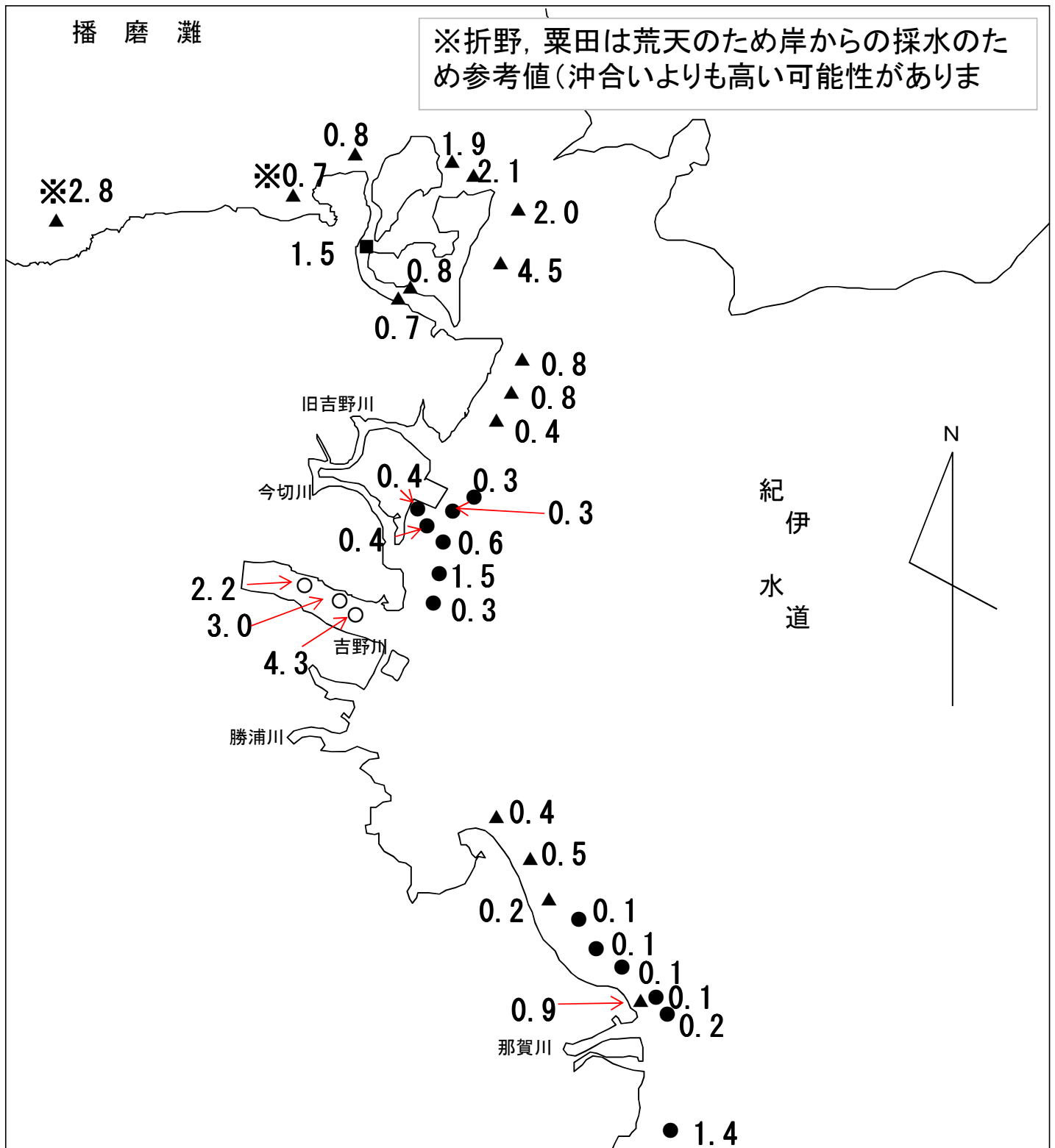
色落ちの目安となるDIN濃度

クロノリ 3 $\mu\text{g-at/L}$ 未満

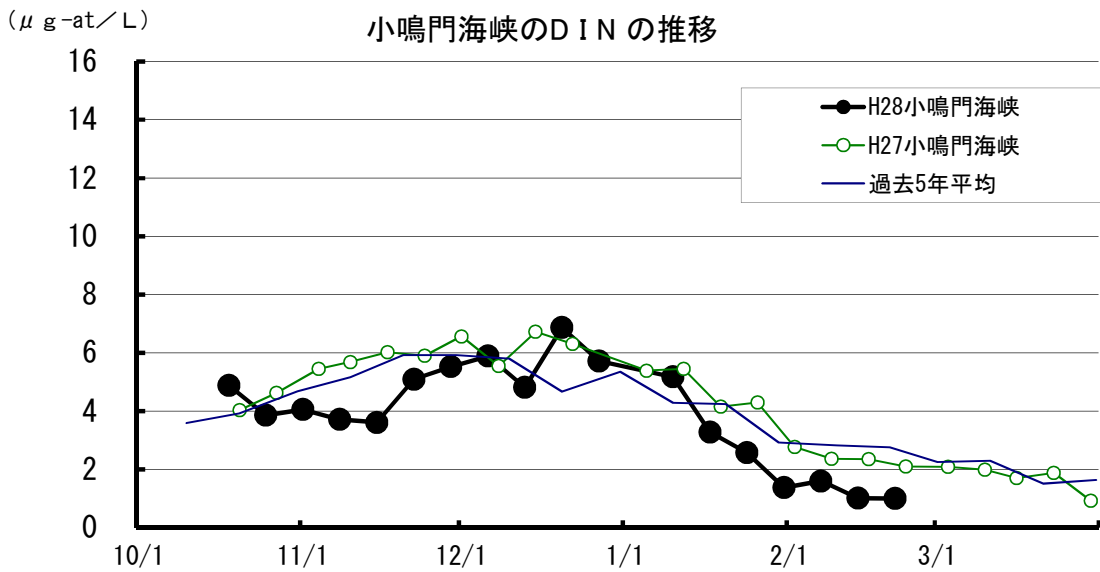
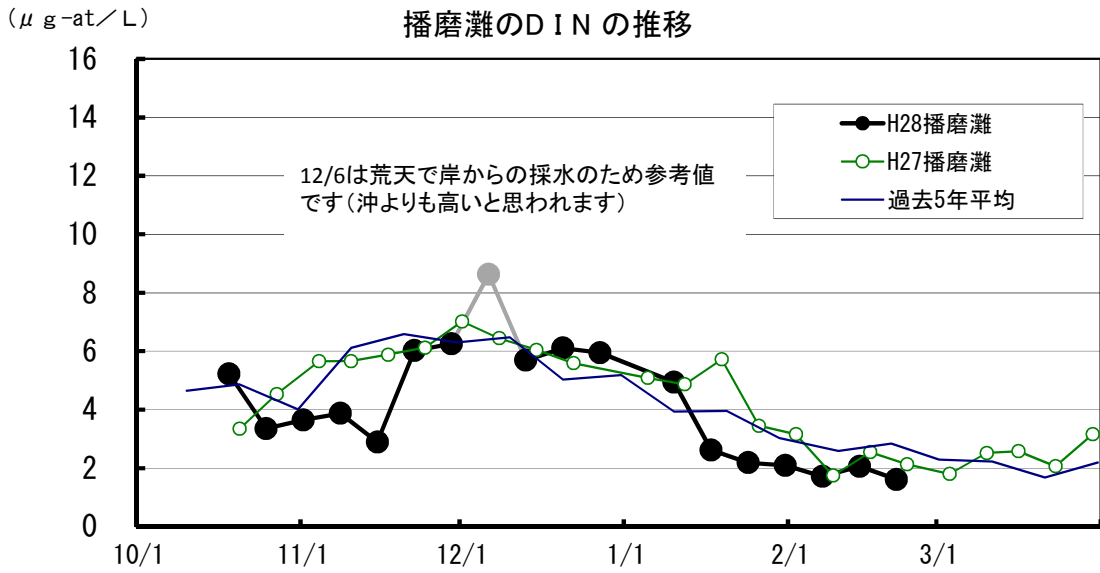
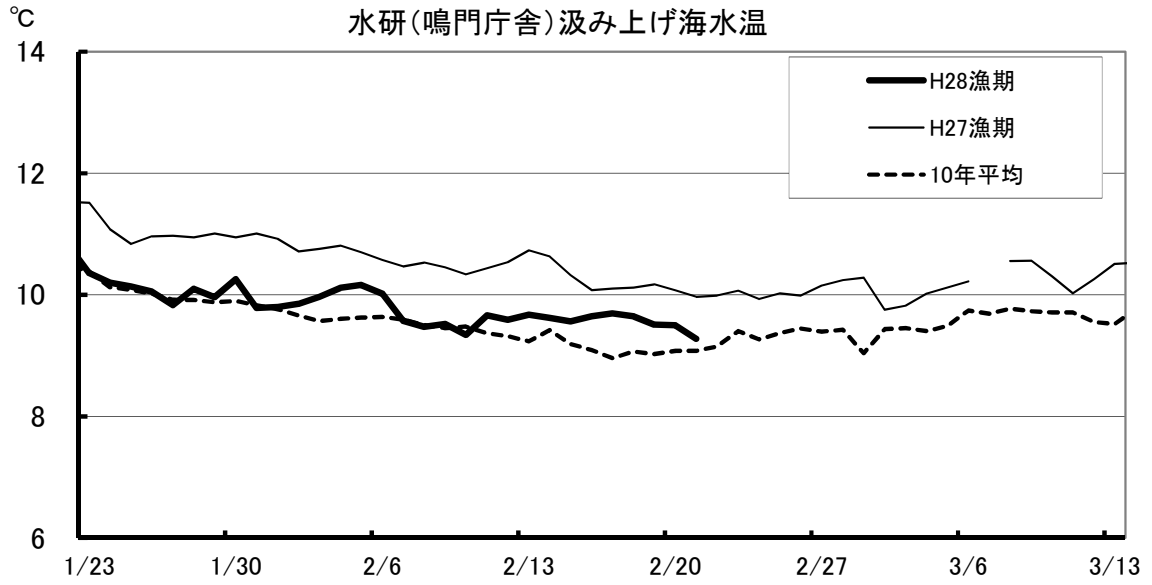
ワカメ 2 $\mu\text{g-at/L}$ 未満

平成28年度 藻類養殖漁場栄養塩調査結果

ノリ (●) ワカメ (▲) スジアオ (○) : 調査日 2月21日

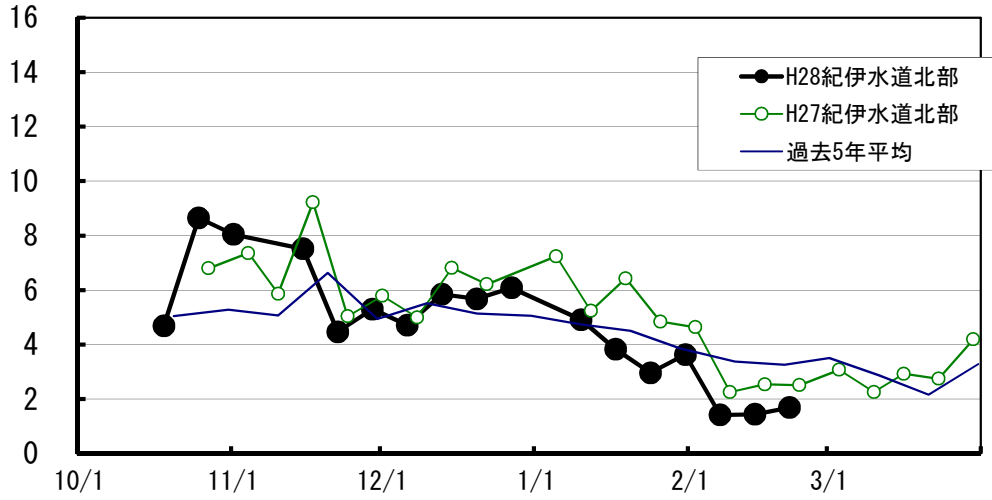


水研鳴門の汲み上げ海水温は、9.3℃と平年並み。
 DINは、鳴門海峡周辺を除き2 μg-at/L未満で、ほとんどの地点が1 μg-at/L未満のきわめて低い値となった。ケイ藻は、ユーカンピアが依然として多いが、前回よりはやや減少傾向。播磨灘から紀伊水道北部で1CCあたり数十個、吉野川河口から紀伊水道南部で1CCあたり百数十個前後。

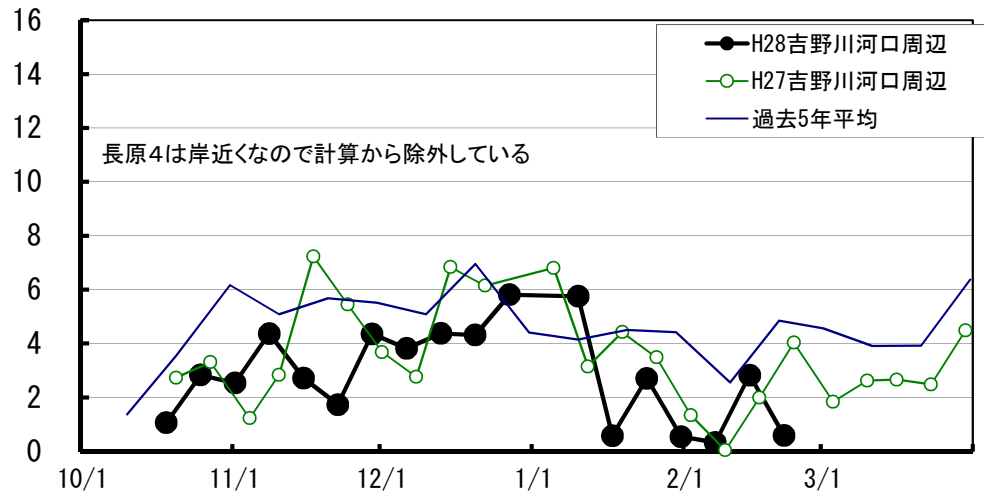


($\mu\text{g-at/L}$)

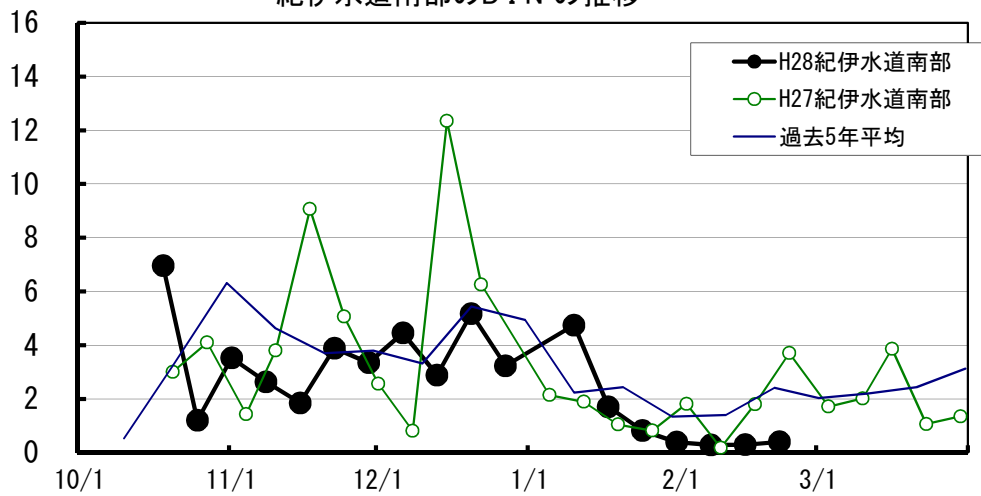
紀伊水道北部のDINの推移



吉野川河口周辺のDINの推移



紀伊水道南部のDINの推移



【1】 DIN ($\mu\text{g-at/L}$)

H19 2/26	H20 2/28	H21 2/25	H22 2/24	H23 2/23	H24 2/22	H25 2/20	H26 2/19	H27 2/24	H28 2/23	10年 平均	H29 2/21	年 月日	
3.8				0.9	1.6	1.2	3.6	0.6	0.4	1.7	※2.8	折野	ワカメ
4.0	0.7	2.0	3.0	1.0	4.2	1.5	3.5	0.3	0.6	2.1	※0.7	栗田	ワカメ
3.8	1.0	2.7	3.2	1.3	2.8	1.1	3.5	0.6	1.3	2.1	0.8	北泊	ワカメ
3.3		2.8	3.3	1.4	3.5	2.0	3.1	1.9	1.8	2.6	0.8	堂浦 1	ワカメ
4.3		2.7	3.1	1.5	3.0	1.6	3.4	1.3	1.5	2.5	0.7	堂浦 2	ワカメ
3.6	2.1	2.9	3.2	1.0	2.6	1.9	3.8	2.9	3.0	2.7	1.5	水研鳴門	ワカメ
3.4	1.3	2.3	2.5	2.3	3.3	2.0	3.3	4.8	3.8	2.9	1.9	室 1	ワカメ
3.7	1.5	2.7	2.7	1.0						2.3		室 2	ワカメ
4.6	2.7	3.0	6.4	1.4	4.5	3.3	5.3	5.5	3.5	4.0	2.0	鳴門町 1	ワカメ
8.4	2.4	7.6	4.2	1.5	2.4	6.0	2.9	6.1	4.6	4.6	2.1	鳴門町 2	ワカメ
4.0	1.5	3.1	3.0	1.0	2.7		4.3	8.8	4.6	3.6	4.5	新鳴門	ワカメ
4.0	1.8	6.0	3.5	1.1	2.9	2.1	3.5	2.2	1.6	2.9	0.8	里浦 1	ワカメ
3.9	1.5	5.6	3.2	1.3	3.1	2.0	3.7	2.3	1.5	2.8	0.8	里浦 2	ワカメ
3.9	3.0	8.4	4.1	19.4	21.8	2.2	3.6	3.6	1.5	7.1	0.4	里浦 3	ワカメ
				1.4	7.6	2.4	3.5	2.2	1.7	3.1	0.3	長原 1	クロノリ
				1.5	3.0	1.7	3.8	3.5	1.1	2.4	0.3	長原 2	クロノリ
				2.7	2.6	1.9	3.5	2.1	1.7	2.4	0.4	長原 3	クロノリ
											0.4	長原 4	クロノリ
5.2	2.0			2.1	2.8	4.8	3.7	1.6	1.7	3.0	1.5	川内 1	クロノリ
4.2	1.4			1.9	3.2	1.8	3.9	3.1	1.4	2.6	0.3	川内 2	クロノリ
4.2	1.0			1.5	13.8	21.5	4.0	2.6	16.7	8.2	0.6	川内 4	クロノリ
4.7	1.6	7.7	0.4			2.9		3.7		3.5	0.4	和田島①	ワカメ
4.6	1.8	5.0	0.5			3.1		3.5		3.1	0.5	和田島②	ワカメ
5.1	1.5	5.1	2.1			2.7		3.4		3.3	0.2	和田島③	ワカメ
		5.0	1.1	2.1			4.6			3.2		今津	ワカメ
2.3	0.7	5.0		1.9	0.9	2.7		1.7	3.4	2.3	0.1	今津 1	クロノリ
4.5	1.1	3.9		2.8	1.5	2.8		1.6	3.8	2.7	0.1	今津 2	クロノリ
2.2	0.8	3.9		1.8	1.9	2.7		1.5	3.6	2.3	0.1	今津 3	クロノリ
	2.0			1.7	2.0	2.3		1.9	4.3	2.4	0.1	中島 1	クロノリ
				1.6	2.6	2.2		2.5	3.9	2.6	0.2	中島 2	クロノリ
	1.2	5.5		1.4	2.3	3.0	4.3	0.8	4.7	2.9	0.9	中島	ワカメ
2.7	1.1					3.0		3.0		2.4		福村 1	ワカメ
						2.4		2.5		2.5		福村 2	ワカメ
1.4	0.7				0.8		4.8	1.9	2.2	2.0	1.4	中林	クロノリ
											2.2	吉野川 1	スジアオ
											4.3	吉野川 2	スジアオ
											3.0	吉野川 3	スジアオ

※折野, 栗田は強風のため岸から採水 (沖より値が高い可能性があります)

【3】 水 温

No. 18

H19 2/26	H20 2/28	H21 2/25	H22 2/24	H23 2/23	H24 2/22	H25 2/20	H26 2/19	H27 2/24	H28 2/23	10年 平均	H29 2/21	年 月日	
10.6		9.5	8.6	8.4	8.0	8.0	8.5	9.0		8.8		折 野	ワカメ
				8.2						8.2	8.3	粟 田	ワカメ
												北 泊	ワカメ
												堂 浦 1	ワカメ
												堂 浦 2	ワカメ
					8.6	8.5	8.5	8.9	10.3	9.0	9.3	水 研 鳴 門	ワカメ
												室 1	ワカメ
												室 2	ワカメ
												鳴 門 町 1	ワカメ
												鳴 門 町 2	ワカメ
												新 鳴 門	ワカメ
												里 浦 1	ワカメ
												里 浦 2	ワカメ
												里 浦 3	ワカメ
		9.0	8.2	8.0	8.7	8.9	8.2	9.8	10.5	8.9	7.5	長 原 1	クロノリ
		9.0	8.5	8.0	8.7	8.9	8.2	9.8	10.8	9.0	7.6	長 原 2	クロノリ
		9.0	8.2	8.0	8.8	8.9	8.2	9.8	10.8	9.0	7.6	長 原 3	クロノリ
											7.2	長 原 4	クロノリ
10.0	8.1	8.5	8.5	7.8	8.5	8.0	8.5	9.5	11.0	8.8	9.0	川 内 1	クロノリ
10.1	8.2	9.4	8.5	7.8	8.5	8.0	8.5	9.8	11.0	9.0	9.0	川 内 2	クロノリ
10.1	8.0	9.0	7.0	7.8	8.0	7.8	8.0	9.7	10.0	8.5	9.5	川 内 4	クロノリ
						9.0		9.3		9.2	9.1	和 田 島 ①	ワカメ
						7.9		9.2		8.6	9.8	和 田 島 ②	ワカメ
						8.0		9.2		8.6	9.9	和 田 島 ③	ワカメ
												今 津	ワカメ
9.8	8.5	9.5	9.0	8.0	8.5	8		10	9	8.9	9.1	今 津 1	クロノリ
9.8	8.4	9.5	9.0	8.0	8.5	9		10	9	8.9	9.1	今 津 2	クロノリ
10.0	8.6	9.5	9.0	8.3	8.5	9		10	9	9.0	9.1	今 津 3	クロノリ
	8.9	9.0	8.0	8.0	8.5	8.0			9.0	8.5	9.0	中 島 1	クロノリ
		9.0	8.0	8.0	8.5	8.0			9.0	8.4	9.0	中 島 2	クロノリ
												中 島	ワカメ
												福 村 1	ワカメ
												福 村 2	ワカメ
			9.5				8.7	11.2		9.8	9.9	中 林	クロノリ
											10.0	吉 野 川 1	スジアオ
											10.0	吉 野 川 2	スジアオ
											10.0	吉 野 川 3	スジアオ

【4】 塩 分

No. 18

H19 2/26	H20 2/28	H21 2/25	H22 2/24	H23 2/23	H24 2/22	H25 2/20	H26 2/19	H27 2/24	H28 2/23	10年 平均	H29 2/21	年 月日	
32.2				32.8	30.8	31.8	31.6	31.3	31.4	31.7	32.4	折 野	ワカメ
32.2	33.3	33.0	32.8	32.8	31.1	31.8	31.6	31.0	31.5	32.1	32.7	粟 田	ワカメ
32.1	33.3	33.1	32.8	32.8	31.2	31.9	31.8	31.2	31.7	32.2	32.3	北 泊	ワカメ
32.2		32.9	32.8	32.7	31.2	32.0	31.8	31.3	31.9	32.1	32.3	堂 浦 1	ワカメ
32.2		32.9	32.8	32.7	31.3	31.9	31.9	31.3	31.9	32.1	32.3	堂 浦 2	ワカメ
32.2	33.3	32.9	32.7	32.7	30.9	32.0	31.9	31.2	31.8	32.2	32.8	水 研 鳴 門	ワカメ
32.2	33.3	33.1	32.8	32.4	31.3	31.9	31.4	31.7	31.8	32.2	32.5	室 1	ワカメ
32.3	33.3	33.1	32.8	32.8						32.9		室 2	ワカメ
32.3	33.3	32.9	32.4	32.7	31.6	31.8	32.1	31.9	31.9	32.3	32.9	鳴 門 町 1	ワカメ
32.3	33.3	32.8	32.8	32.8	31.4	31.8	31.9	31.7	31.9	32.3	32.5	鳴 門 町 2	ワカメ
32.4	33.3	33.0	32.8	32.8	31.5		32.1	31.9	32.0	32.4	32.5	新 鳴 門	ワカメ
32.3	33.3	31.4	32.4	32.8	31.4	32.0	32.2	31.7	31.9	32.1	32.7	里 浦 1	ワカメ
32.3	33.2	31.4	32.4	32.7	31.3	32.0	32.1	31.4	32.0	32.1	32.9	里 浦 2	ワカメ
32.4	31.9	29.2	31.9	19.4	19.8	31.8	32.2	30.3	31.8	29.1	32.7	里 浦 3	ワカメ
				32.6	28.6	31.7	31.7	31.6	32.0	31.4	32.5	長 原 1	クロノリ
				32.5	31.4	31.7	31.5	31.4	32.0	31.7	32.5	長 原 2	クロノリ
				32.2	31.4	31.7	31.6	31.4	31.5	31.6	32.6	長 原 3	クロノリ
											32.5	長 原 4	クロノリ
31.6	32.3			31.9	31.4	29.7	31.7	31.4	31.5	31.4	31.3	川 内 1	クロノリ
32.1	32.8			32.2	31.4	31.2	31.8	30.7	31.4	31.7	32.5	川 内 2	クロノリ
32.1	33.0			32.4	25.9	21.2	31.9	31.4	22.9	28.9	32.6	川 内 4	クロノリ
31.3	32.9	28.7	31.8			30.5		31.8		31.2	32.5	和 田 島 ①	ワカメ
31.3	32.9	29.9	31.7			31.2		31.3		31.4	32.5	和 田 島 ②	ワカメ
31.5	33.1	30.4	32.2			31.2		31.4		31.6	32.4	和 田 島 ③	ワカメ
		31.0	32.2	31.7			31.6			31.6		今 津	ワカメ
31.8	33.1	30.6		32.0	31.3	30.6		31.3	27.9	31.1	32.7	今 津 1	クロノリ
31.6	33.1	30.6		31.3	31.3	30.7		31.3	27.2	30.9	32.8	今 津 2	クロノリ
32.0	33.1	30.8		31.8	31.4	30.7		31.7	27.9	31.2	32.7	今 津 3	クロノリ
	33.1			31.9	31.5	31.1			26.9	30.9	32.7	中 島 1	クロノリ
				31.9	31.5	31.1			27.2	30.4	32.6	中 島 2	クロノリ
	32.8	29.0		32.0	31.1	30.9	31.6	32.1	26.9	30.8	32.7	中 島	ワカメ
32.3	33.0					28.1		31.6		31.3		福 村 1	ワカメ
						31.0		32.2		31.6		福 村 2	ワカメ
32.0	33.4				31.9		32.3	32.6	31.9	32.3	33.4	中 林	クロノリ
											30.3	吉 野 川 1	スジアオ
											28.7	吉 野 川 2	スジアオ
											29.6	吉 野 川 3	スジアオ