

平成 8 年度ノリ養殖概況

1. 経営体数，従事者数及び養殖施設数（表 1，図 1～3）
2. 平成 8 年度漁場環境状況（図 4～10）
 - * 降水量，日照時間は徳島地方気象台のデータを用いた。
3. 平成 8 年度漁期の共販結果（図 11～12）

表 1 平成 8 年度のノリ養殖漁経営体数，養殖施設数等

漁協数	経営体数			従事者数	養殖施設数		
	個人	共同	合計		浮流し	支柱	合計
11	99	6	105	390	30,352	1,098	31,450

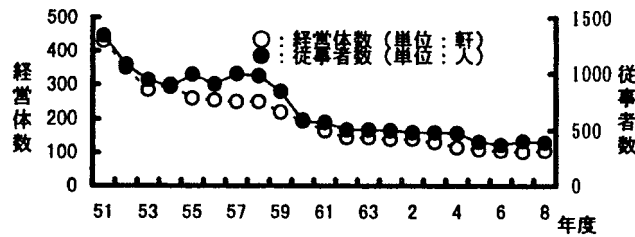


図 1 経営体数，従事者数の推移

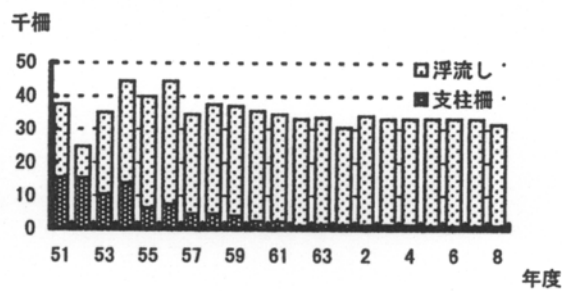


図 2 養殖施設数の推移

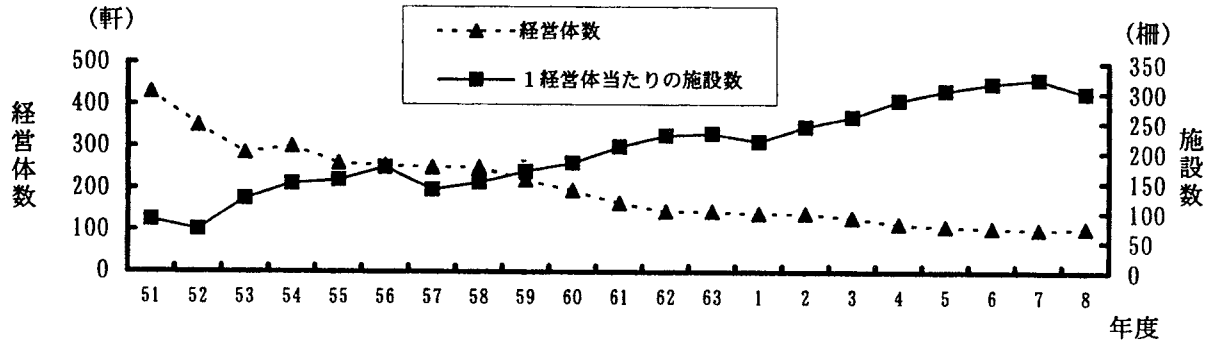


図3 1経営体当たりの養殖施設数

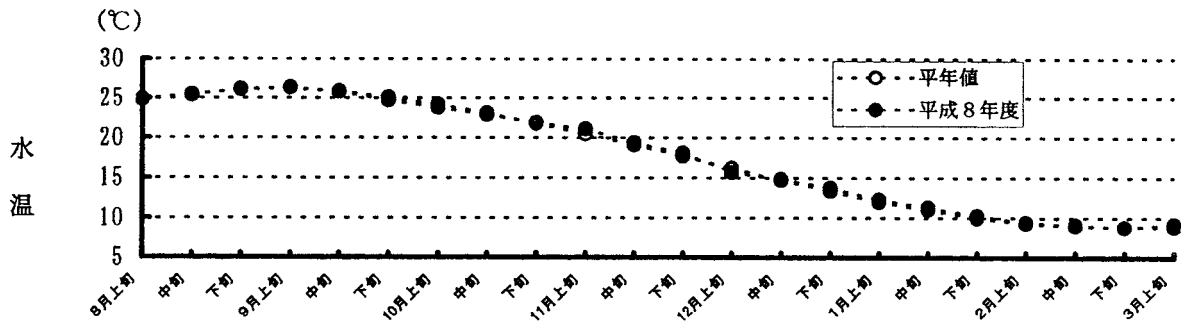


図4 平成8年度漁期の水温 (鳴門分場汲み上げ海水)

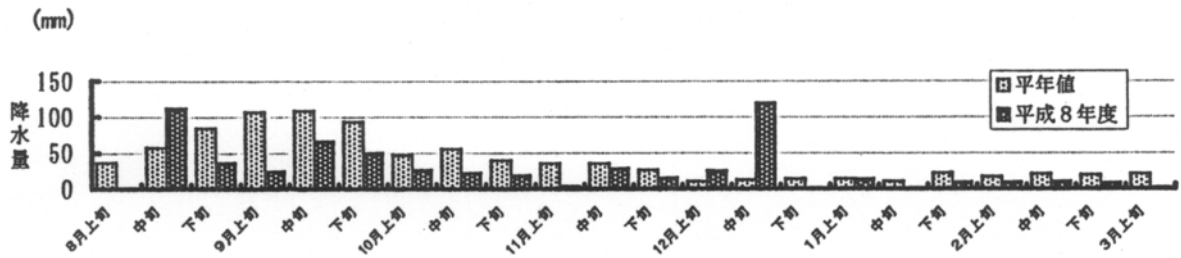


図5 平成8年度漁期の降水量 (徳島市)

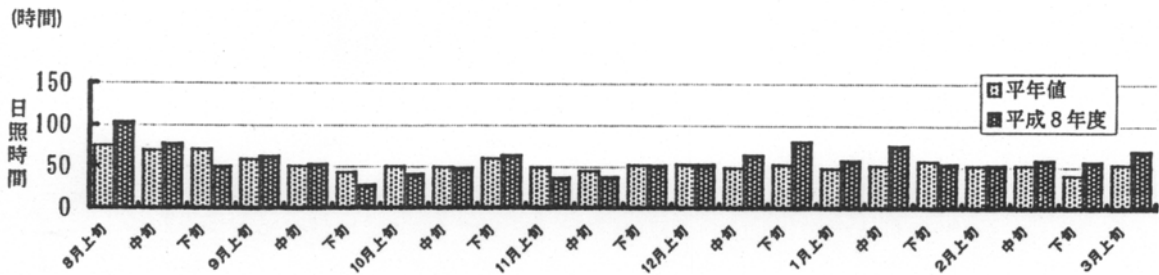


図6 平成8年度漁期の日照時間 (徳島市)

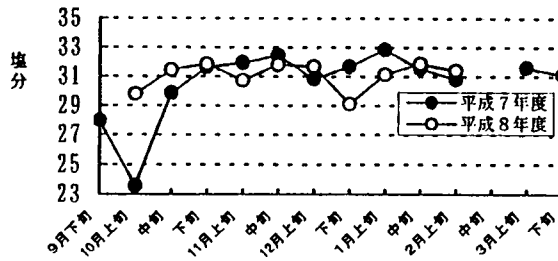


図7 各漁場の塩分（吉野川河口周辺）

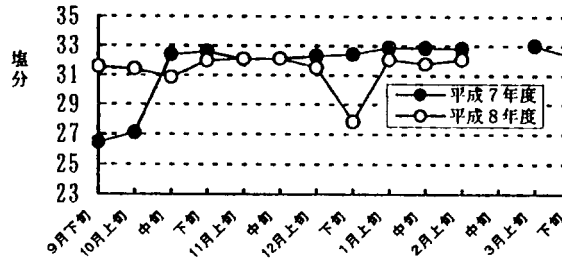


図8 各漁場の塩分（県中央漁場）

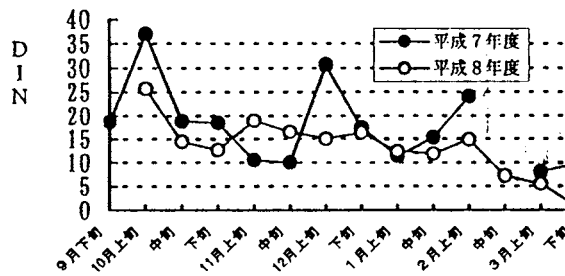


図9 各漁場のDIN（吉野川河口周辺）

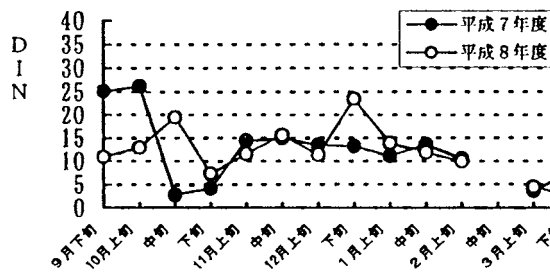


図10 各漁場のDIN（県中央漁場）

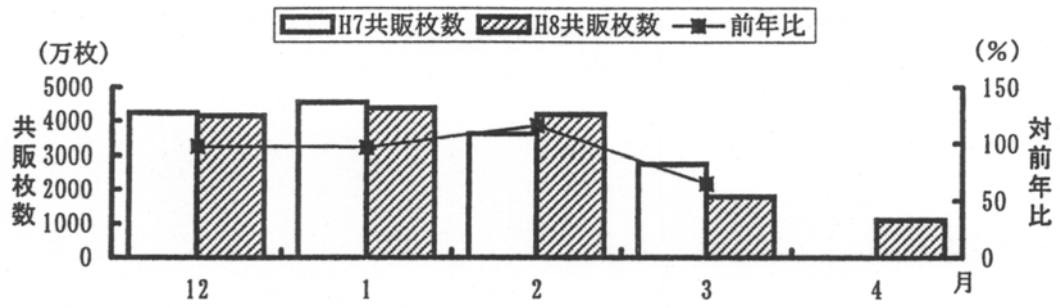


図 11 月別共販枚数



図 12 年度別共販結果の推移