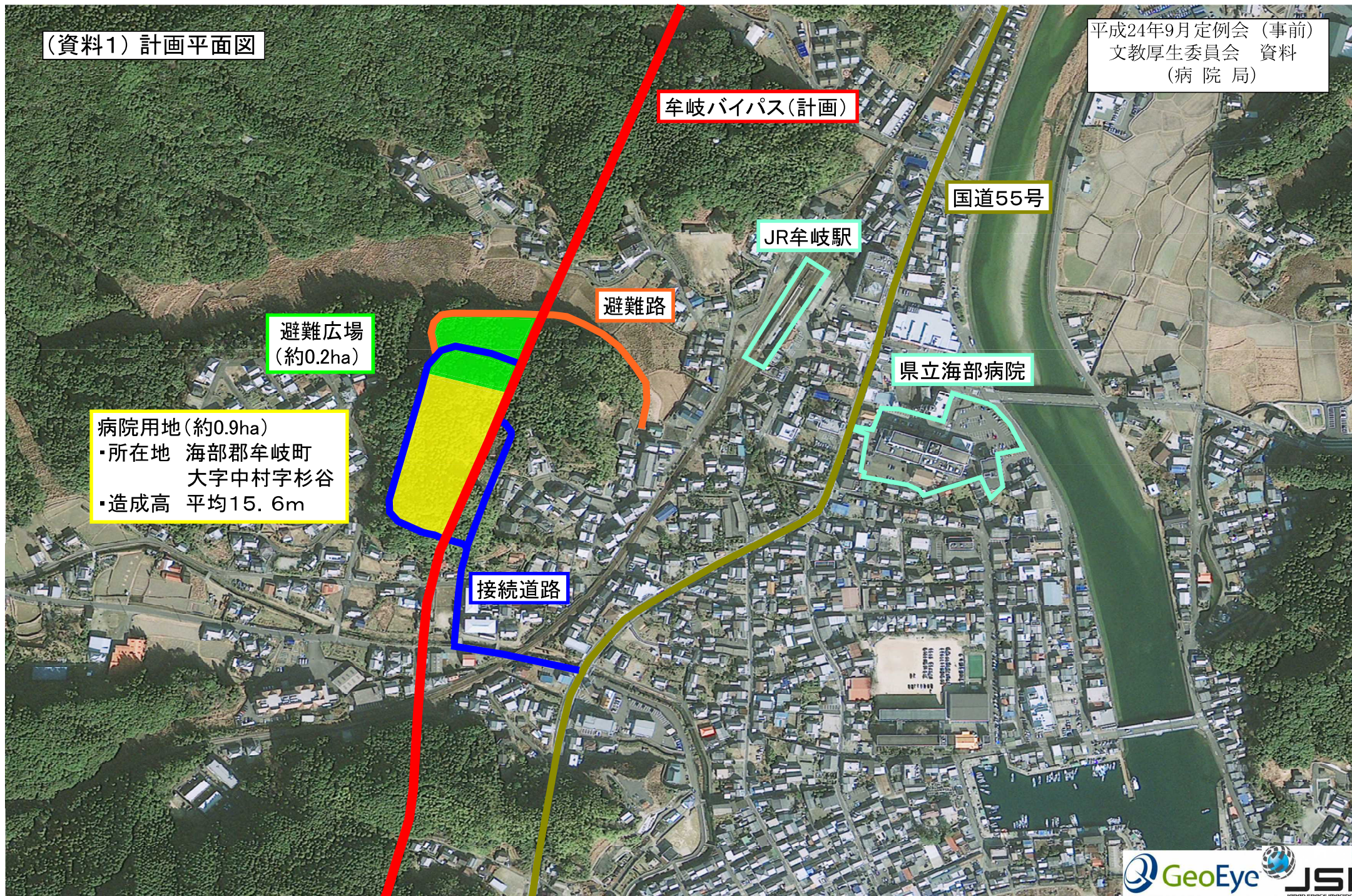


(資料1) 計画平面図

平成24年9月定例会 (事前)
文教厚生委員会 資料
(病院局)



牟岐バイパス(計画)

国道55号

JR牟岐駅

避難路

避難広場
(約0.2ha)

病院用地(約0.9ha)
・所在地 海部郡牟岐町
大字中村字杉谷
・造成高 平均15.6m

県立海部病院

接続道路