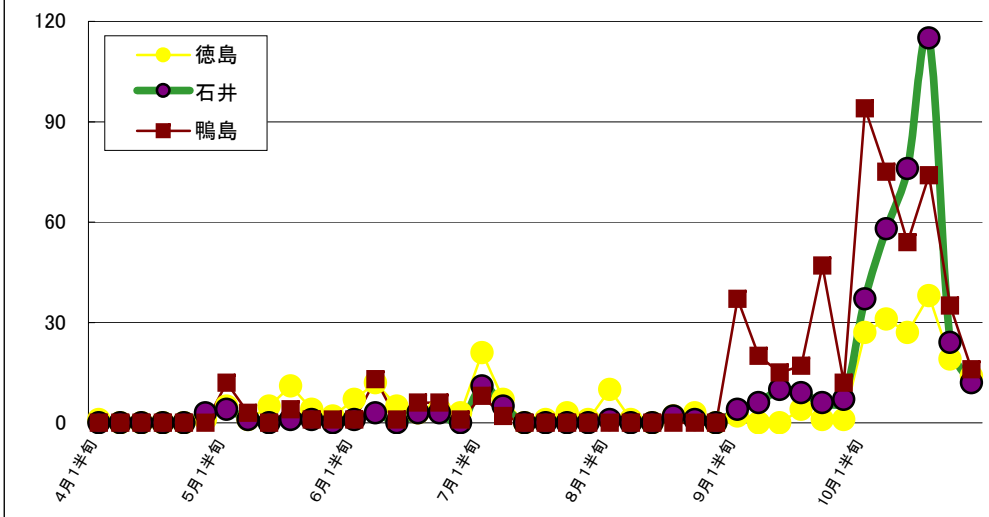
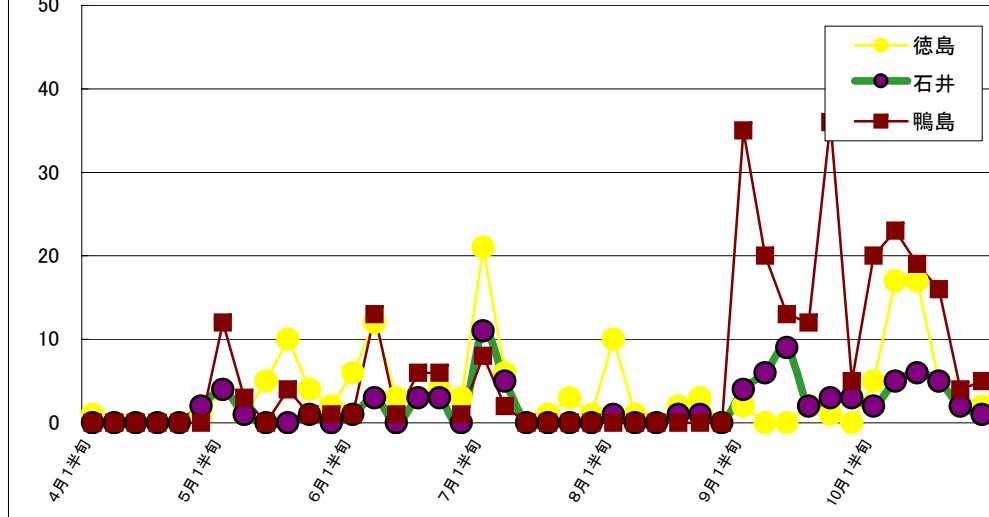


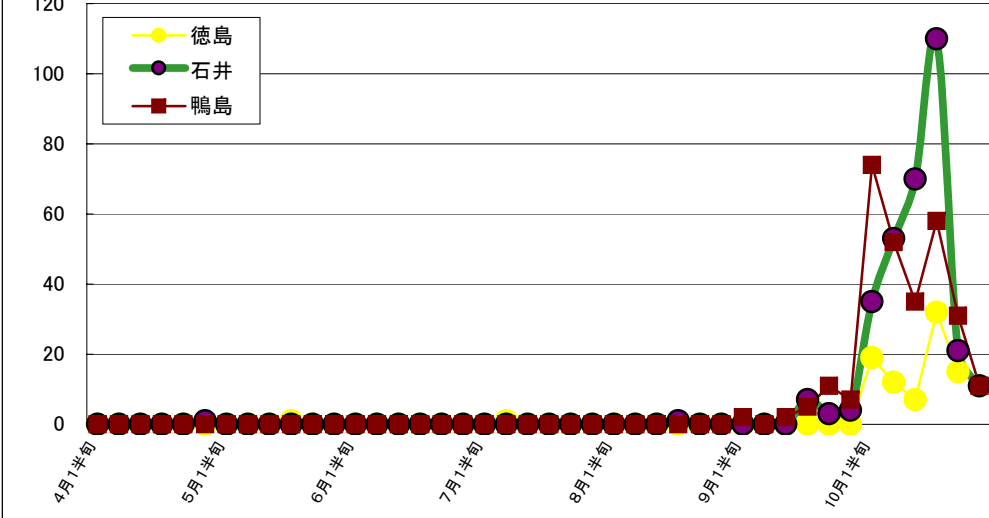
地点ごとの果樹カメムシ類誘殺虫数



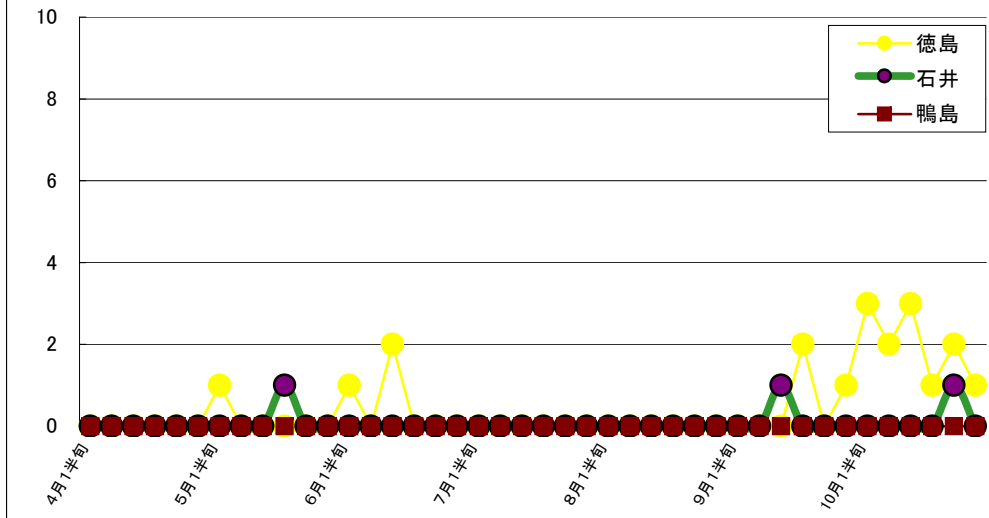
地点ごとのチャバネアオカメムシの誘殺虫数



地点ごとのツヤアオカメムシの誘殺虫数



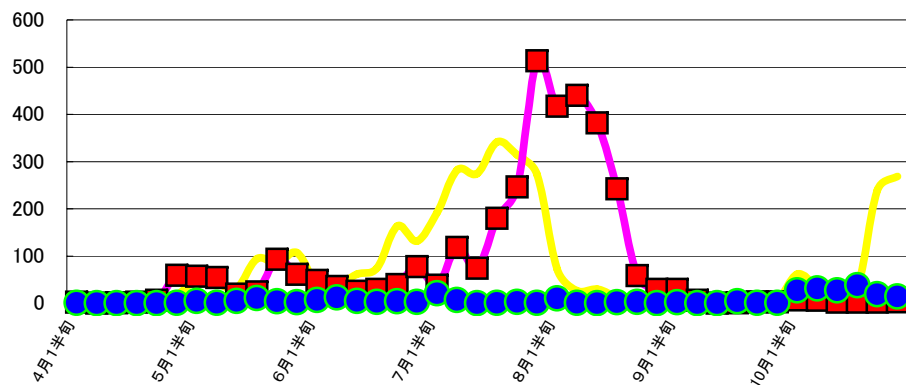
地点ごとのクサギカメムシの誘殺虫数



入田檜採種園（徳島市入田町）

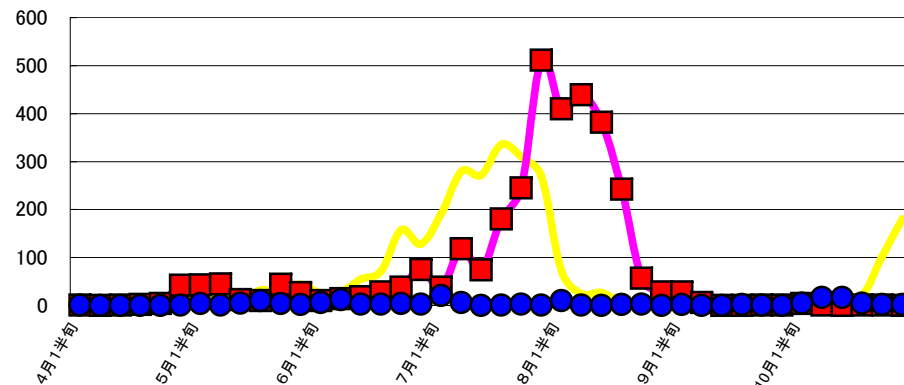
入田檜採種園 3種合計

— 平年 2000-2007 ■ 前年 2007 ● 本年 2008



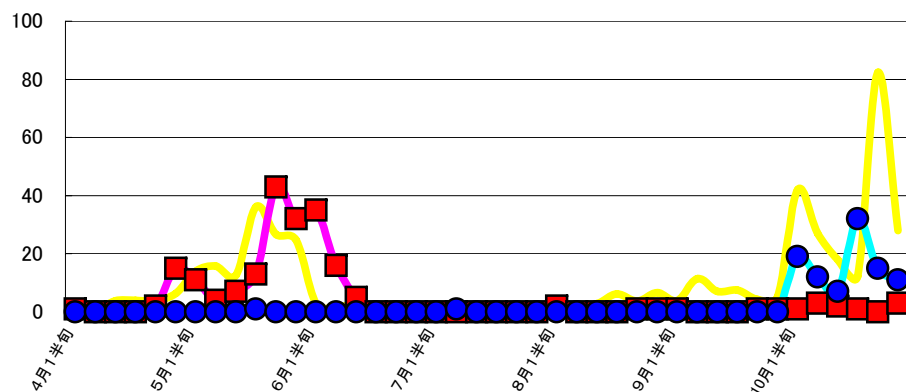
入田檜採種園 チャバネアオカメムシ

— 平年 2000-2007 ■ 前年 2007 ● 本年 2008



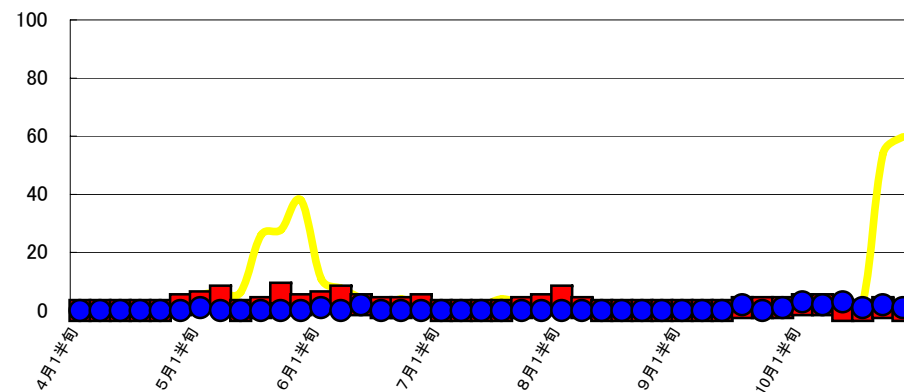
入田檜採種園 ツヤアオカメムシ

— 平年 2000-2007 ■ 前年 2007 ● 本年 2008



入田檜採種園 クサギカメムシ

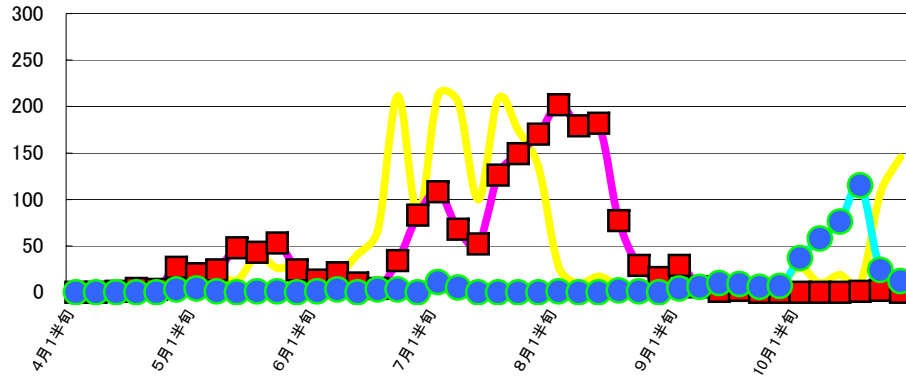
— 平年 2000-2007 ■ 前年 2007 ● 本年 2008



防除所跡地（石井町石井）

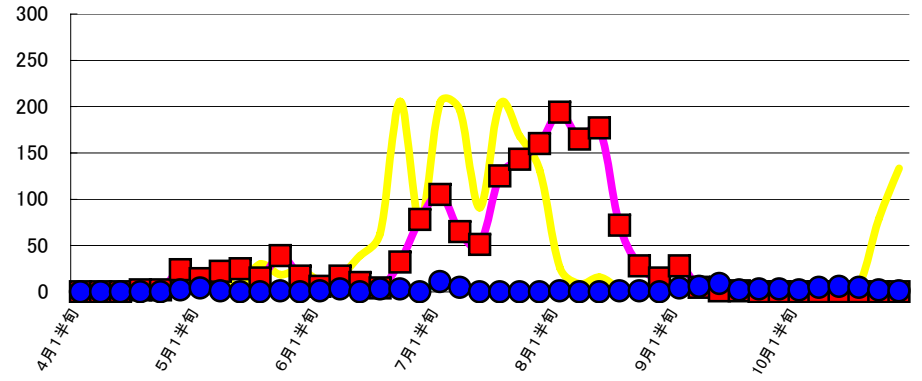
防除所跡地 3種合計

— 平年 2000-2007 ■ 前年 2007 ● 本年 2008



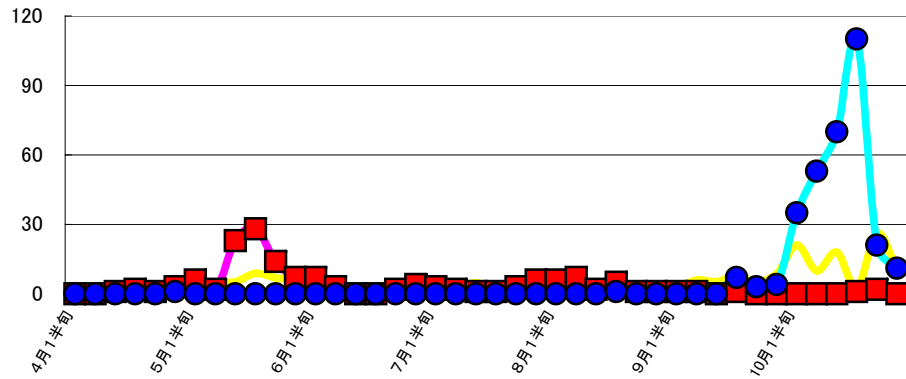
防除所跡地 チャバネアオカメムシ

— 平年 2000-2007 ■ 前年 2007 ● 本年 2008



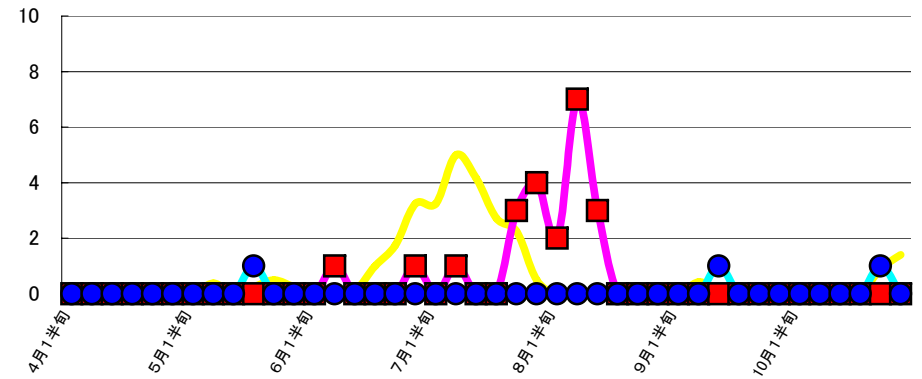
防除所跡地 ツヤアオカメムシ

— 平年 2000-2007 ■ 前年 2007 ● 本年 2008



防除所跡地 クサギカメムシ

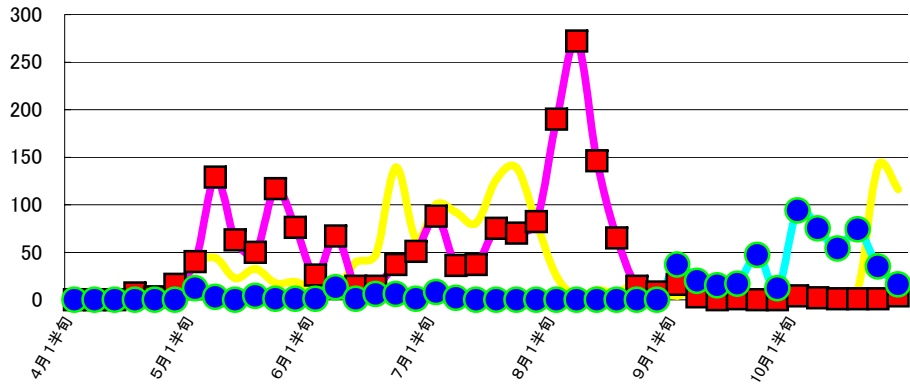
— 平年 2000-2007 ■ 前年 2007 ● 本年 2008



鴨島分場（吉野川市鴨島町鴨島）

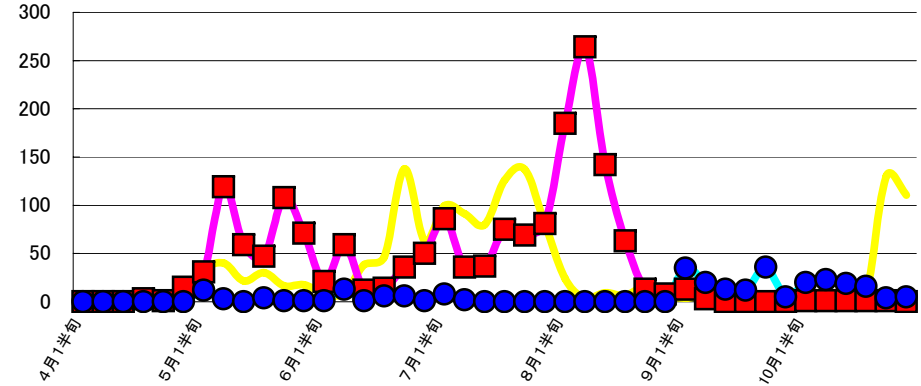
鴨島分場 3種合計

— 平年 2000-2007 ■ 前年 2007 ● 本年 2008



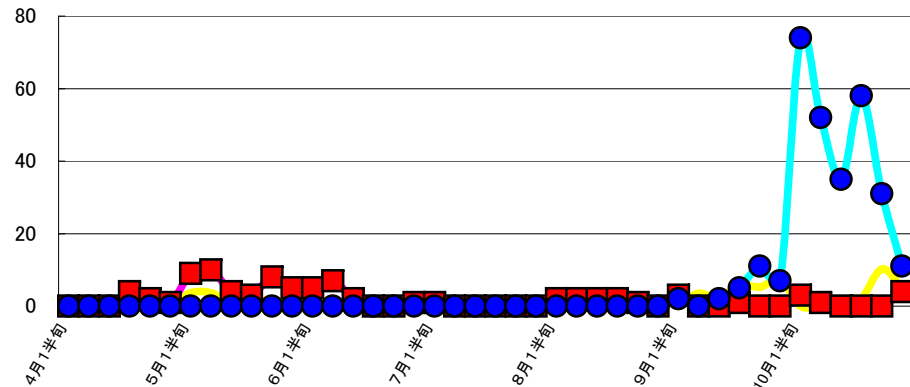
鴨島分場 チャバネアオカメムシ

— 平年 2000-2007 ■ 前年 2007 ● 本年 2008



鴨島分場 ツヤアオカメムシ

— 平年 2000-2007 ■ 前年 2007 ● 本年 2008



鴨島分場 クサギカメムシ

— 平年 2000-2007 ■ 前年 2007 ● 本年 2008

