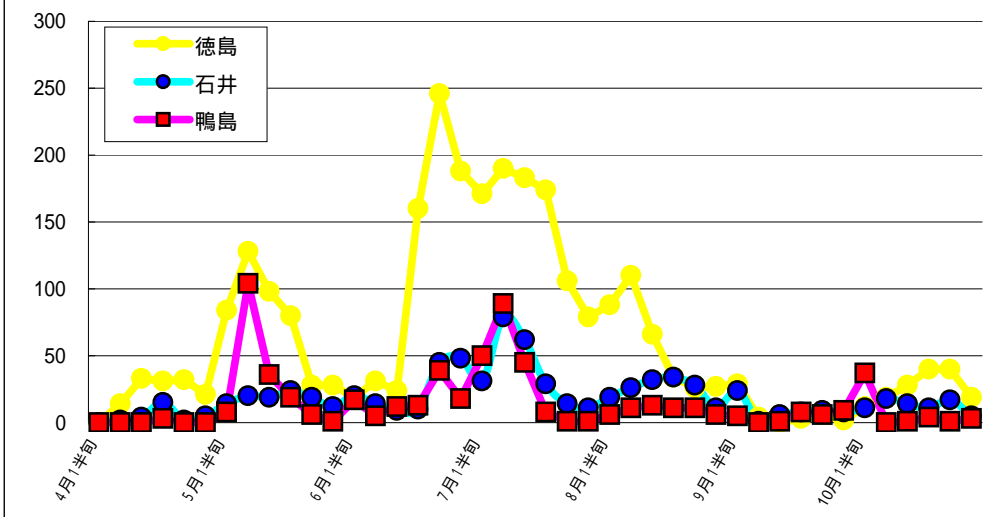
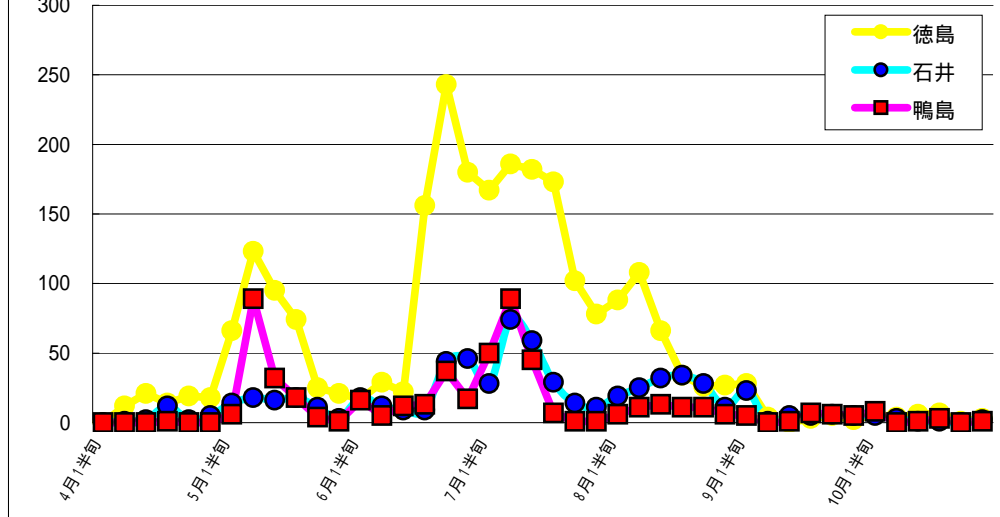


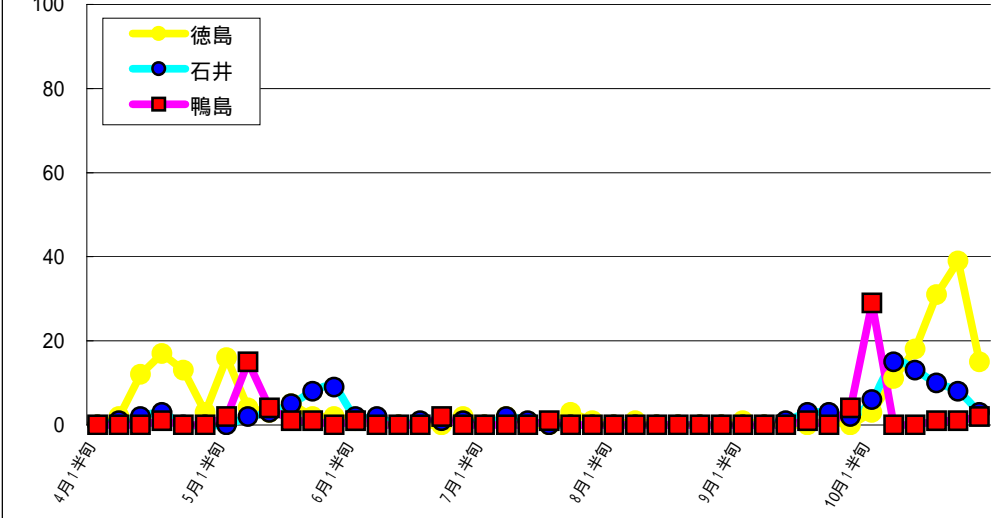
### 地点ごとの果樹カメムシ類誘殺虫数



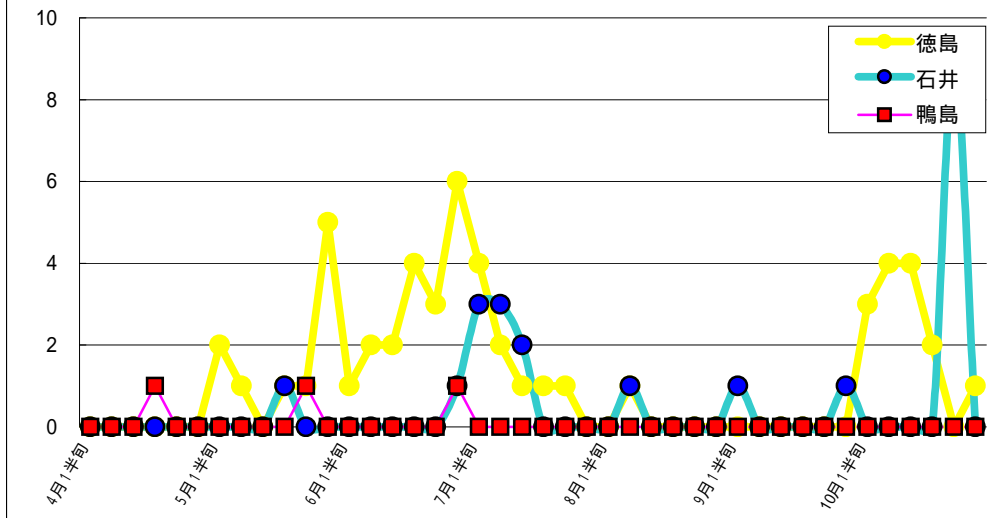
### 地点ごとのチャバネアオカメムシの誘殺虫数



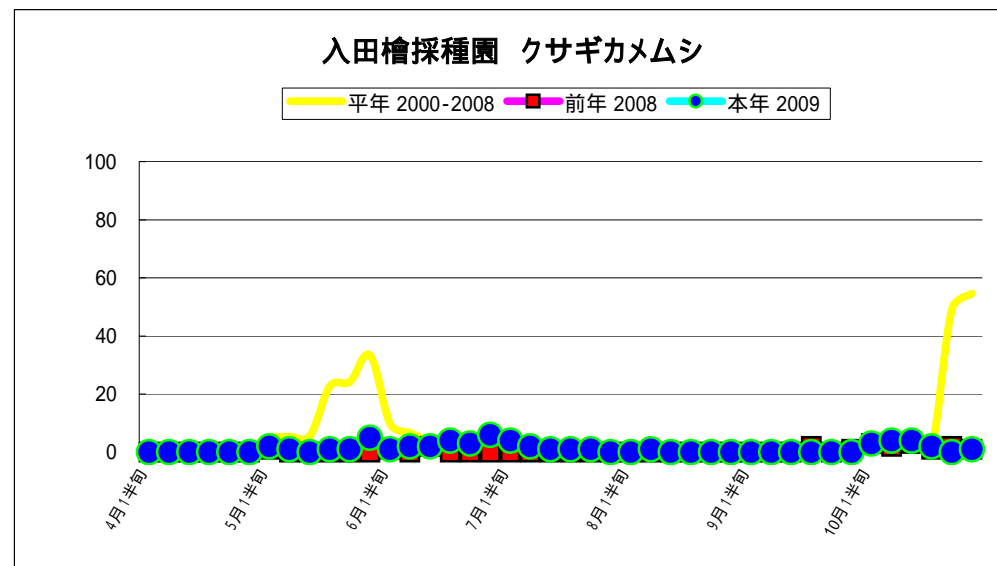
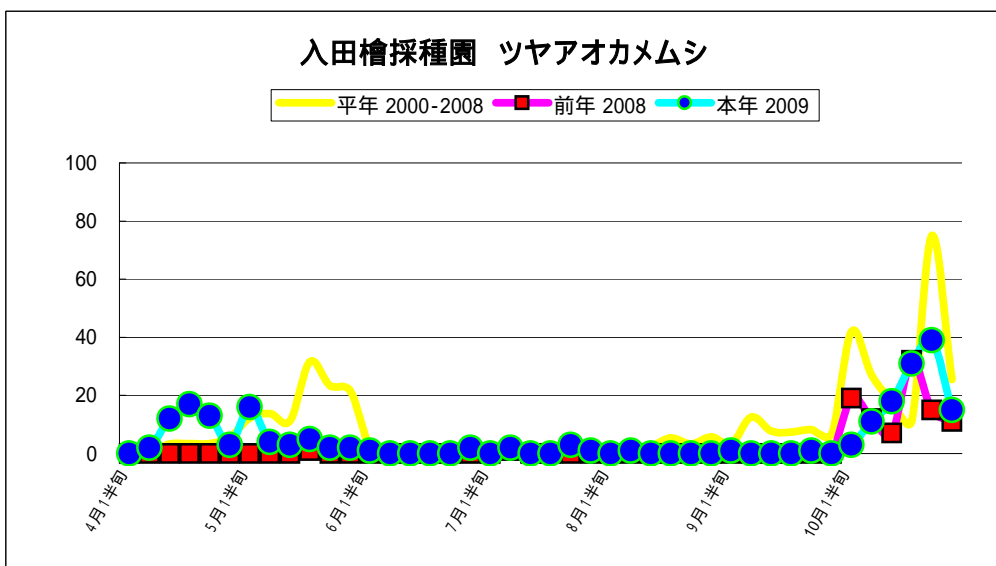
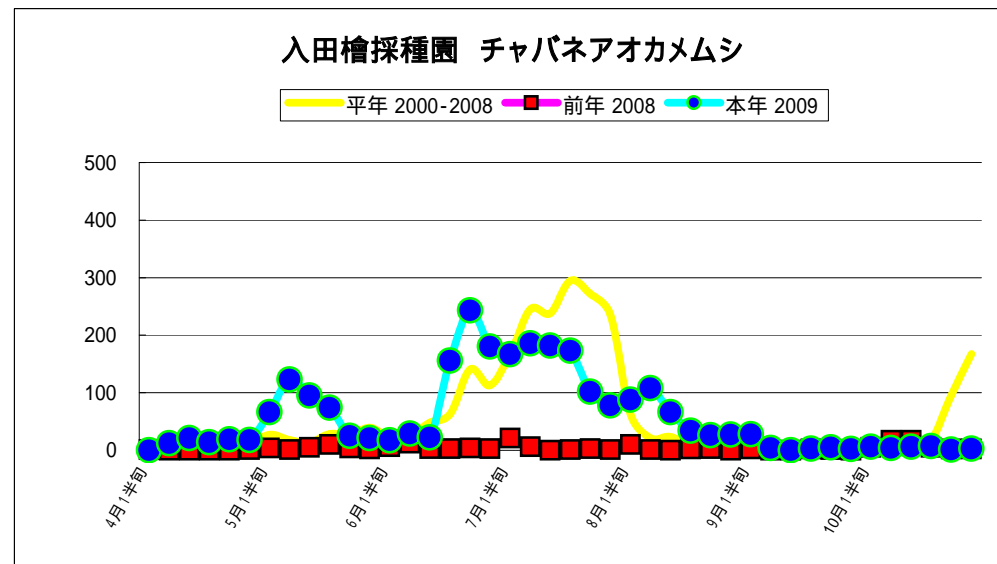
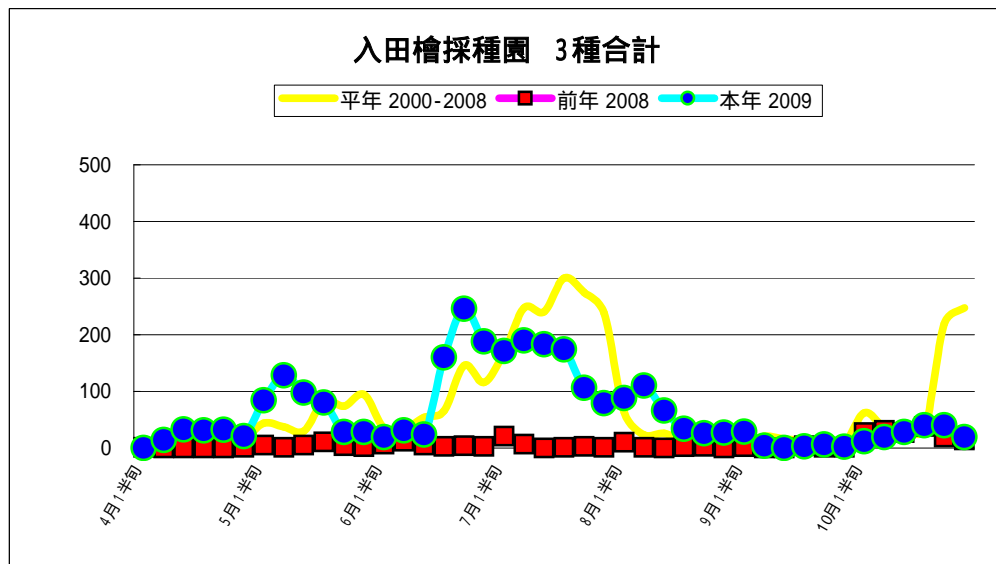
### 地点ごとのツヤアオカメムシの誘殺虫数



### 地点ごとのクサギカメムシの誘殺虫数



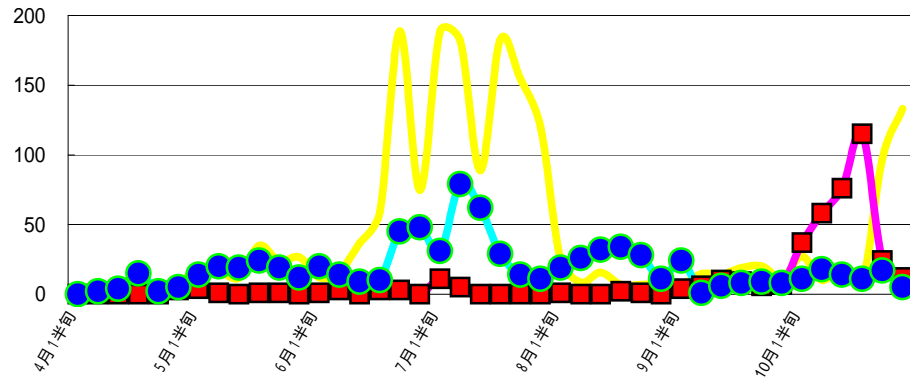
# 入田檜採種園（徳島市入田町）



# 防除所跡地（石井町石井）

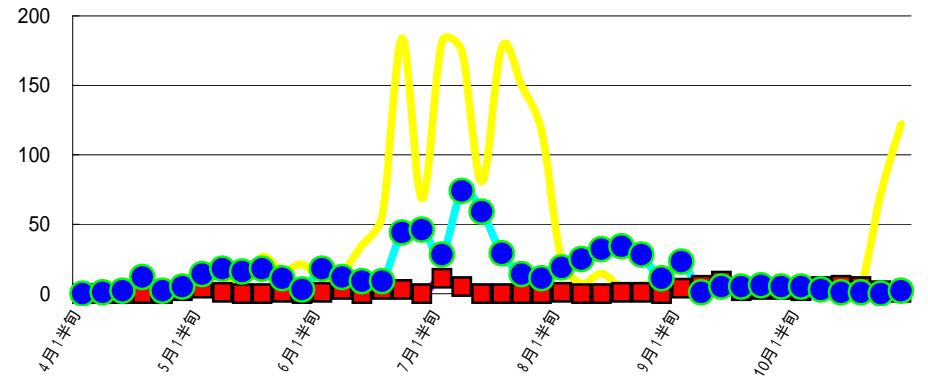
## 防除所跡地 3種合計

平年 2000-2008 前年 2008 本年 2009



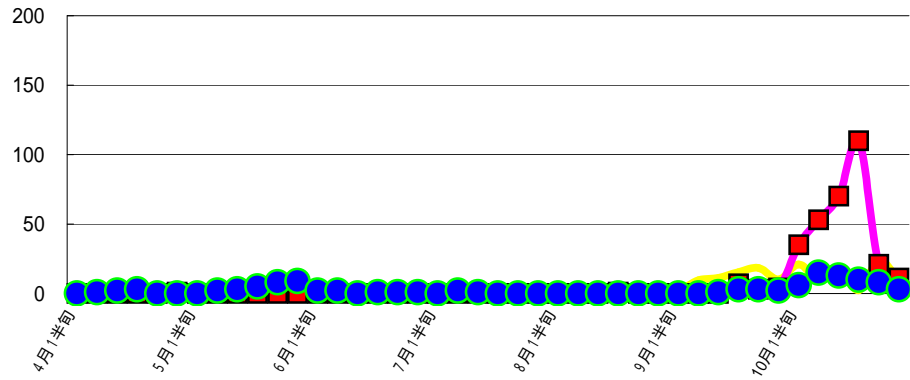
## 防除所跡地 チャバネアオカメムシ

平年 2000-2008 前年 2008 本年 2009



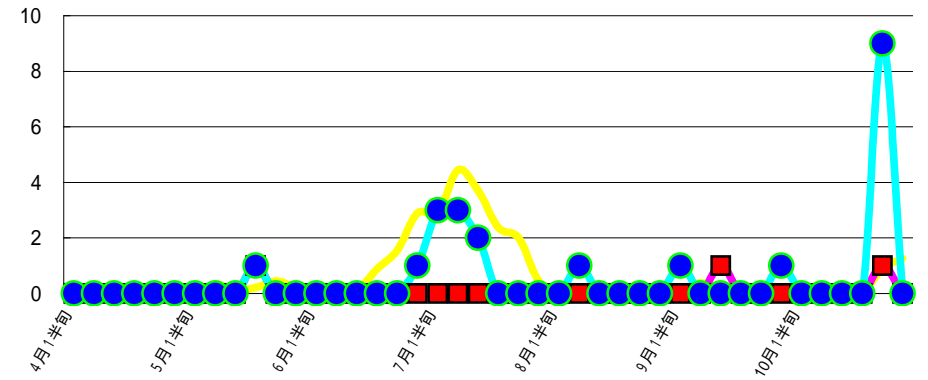
## 防除所跡地 ツヤアオカメムシ

平年 2000-2008 前年 2008 本年 2009



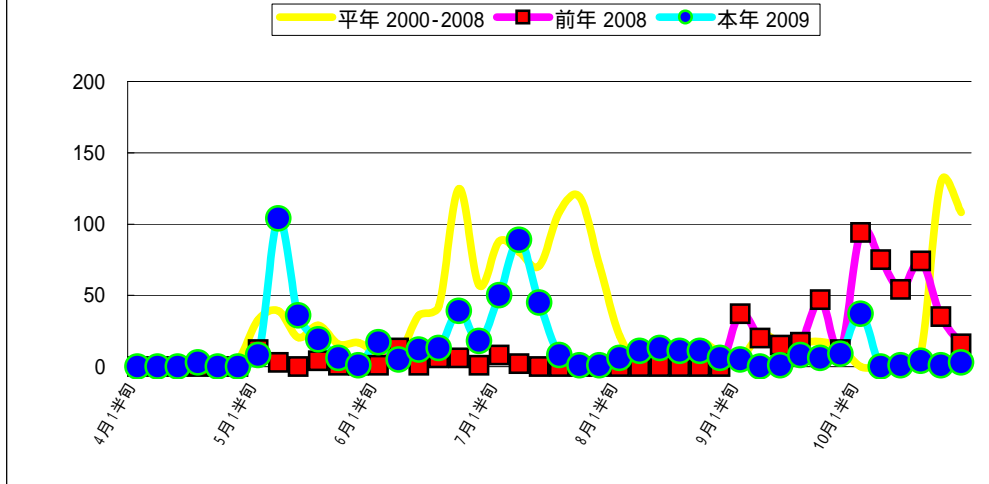
## 防除所跡地 クサギカメムシ

平年 2000-2008 前年 2008 本年 2009

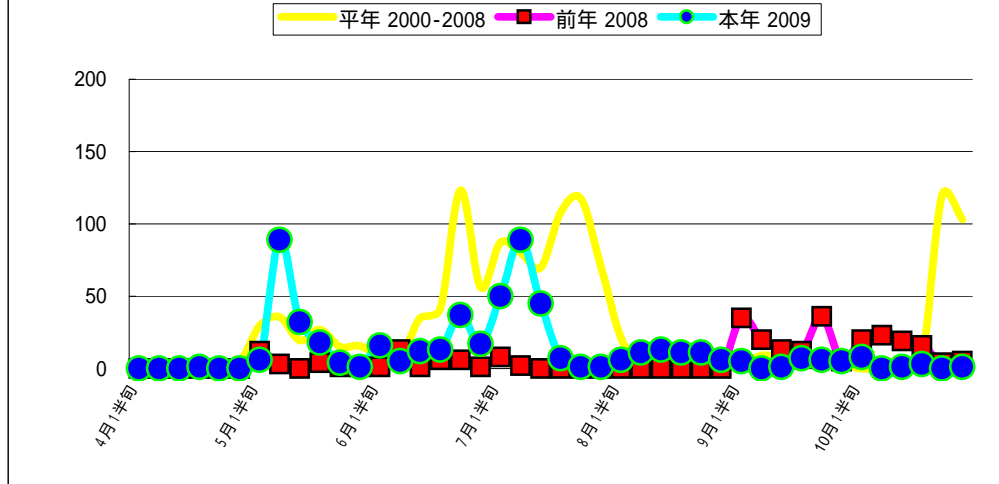


# 鴨島分場（吉野川市鴨島町鴨島）

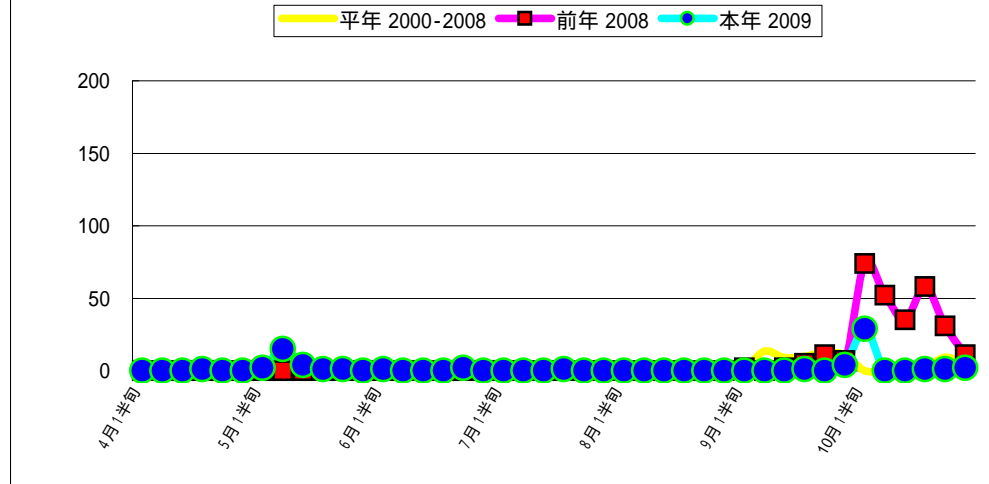
## 鴨島分場 3種合計



## 鴨島分場 チャバネアオカメムシ



## 鴨島分場 ツヤアオカメムシ



## 鴨島分場 クサギカメムシ

