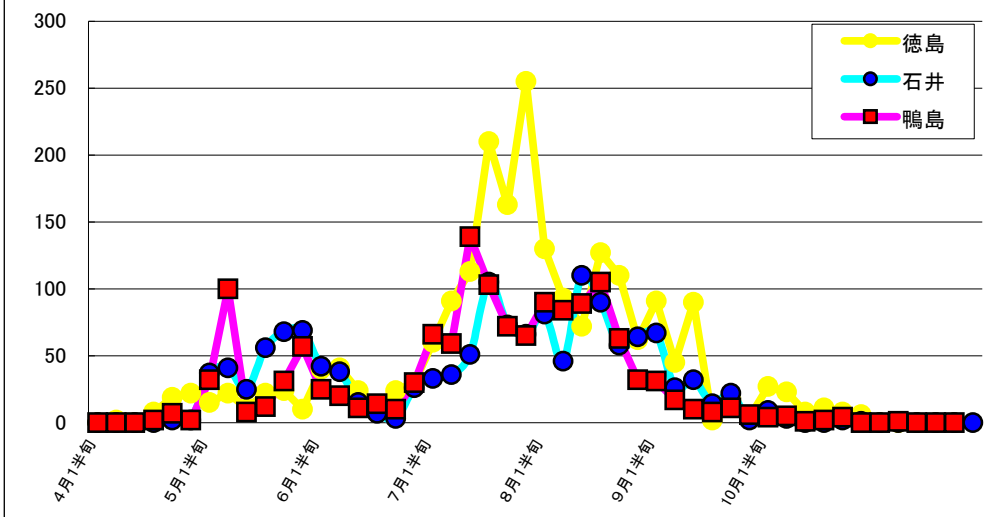
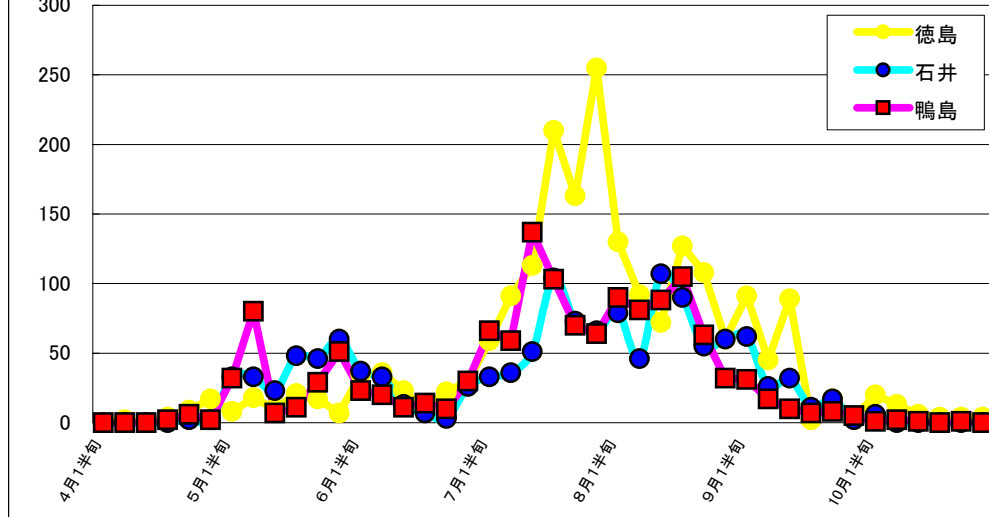


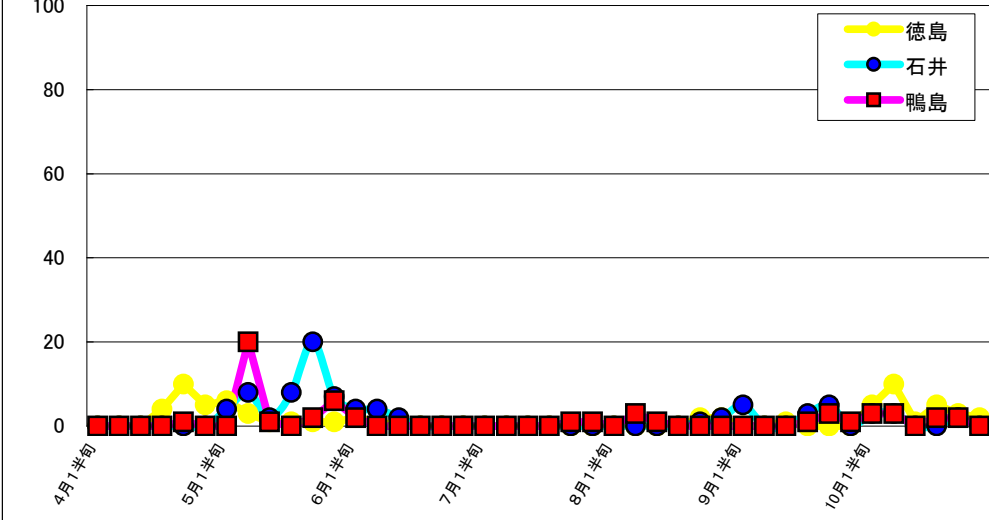
地点ごとの果樹カメムシ類誘殺虫数



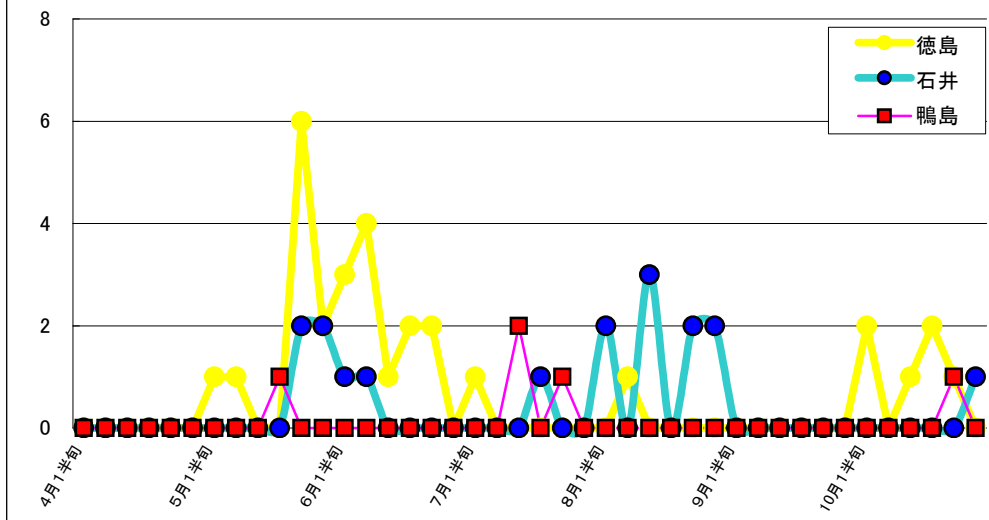
地点ごとのチャバネアオカメムシの誘殺虫数



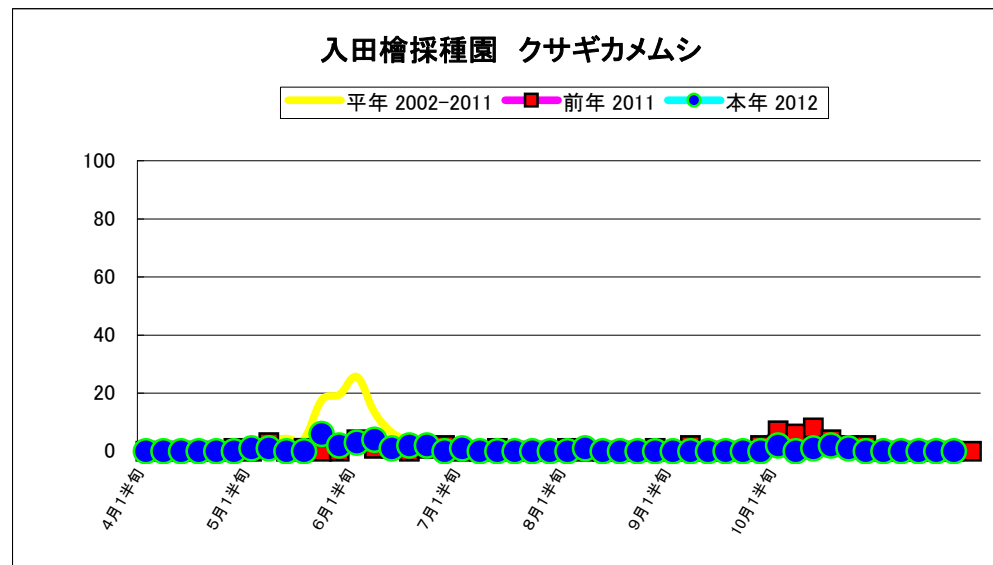
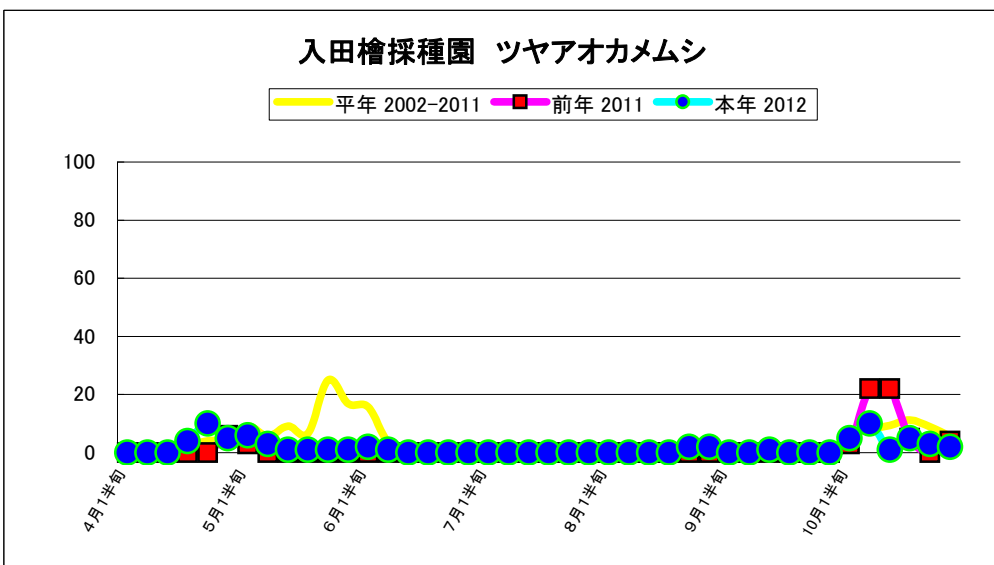
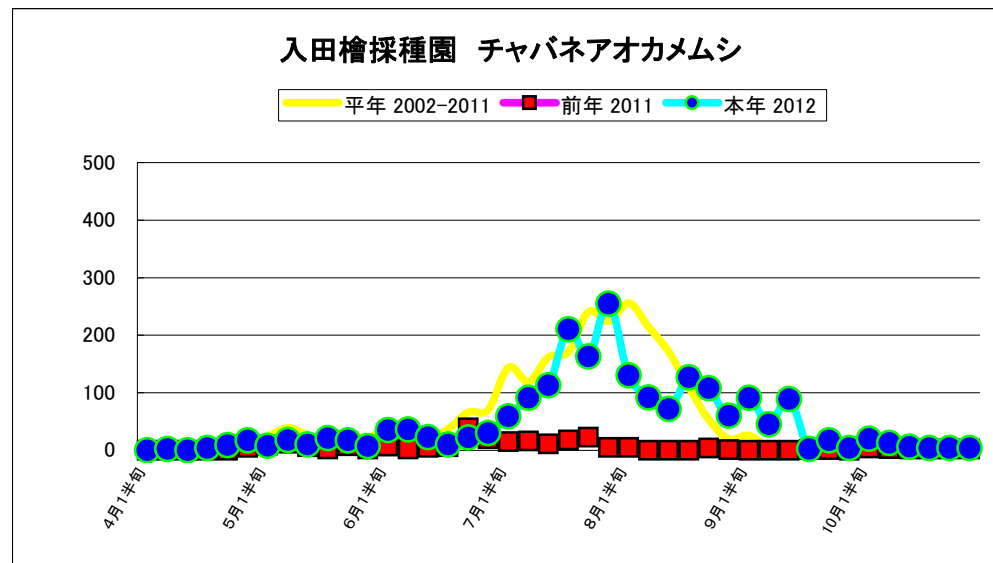
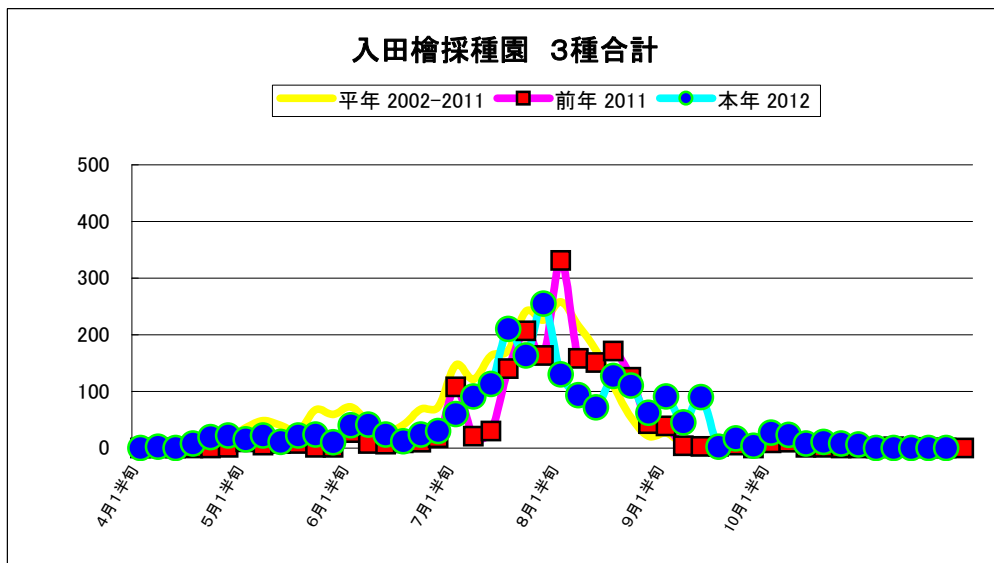
地点ごとのツヤアオカメムシの誘殺虫数



地点ごとのクサギカメムシの誘殺虫数



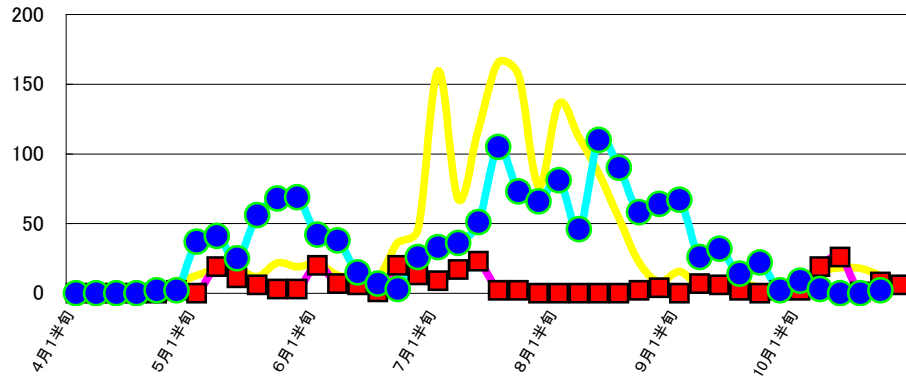
## 入田檜採種園（徳島市入田町）



# 防除所跡地（石井町石井）

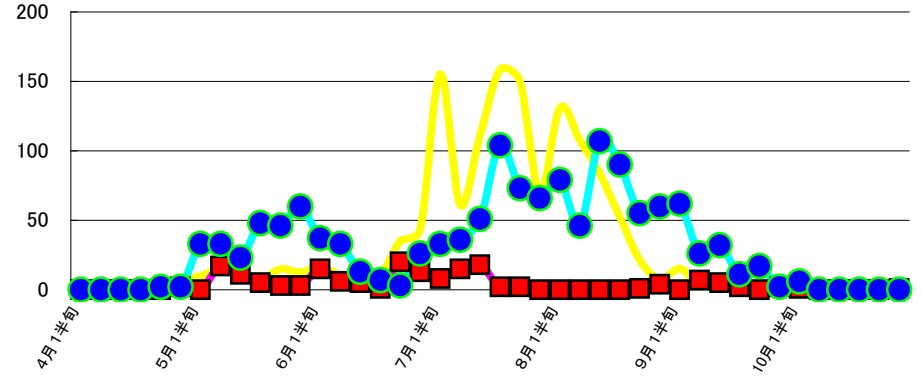
## 防除所跡地 3種合計

— 平年 2002-2011   ■ 前年 2011   ● 本年 2012



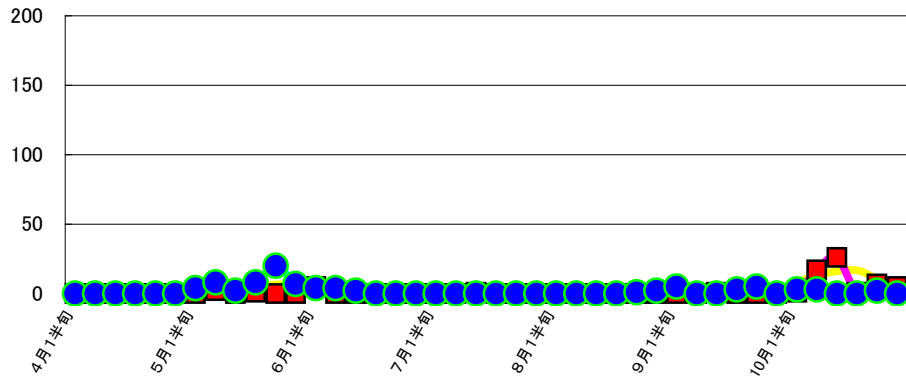
## 防除所跡地 チャバネアオカメムシ

— 平年 2002-2011   ■ 前年 2011   ● 本年 2012



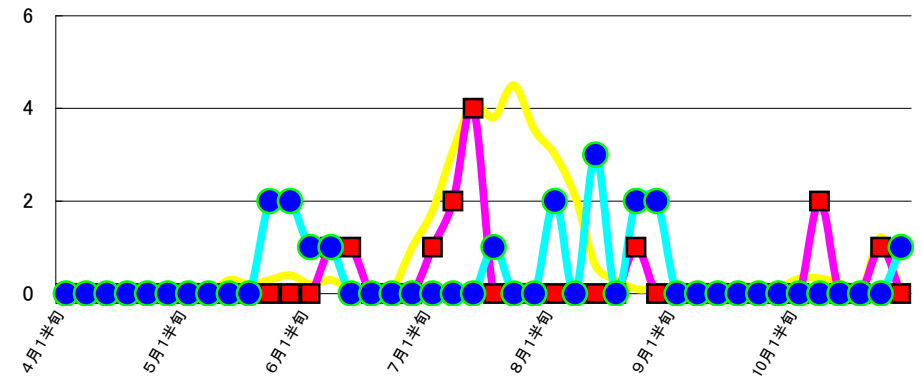
## 防除所跡地 ツヤアオカメムシ

— 平年 2002-2011   ■ 前年 2011   ● 本年 2012



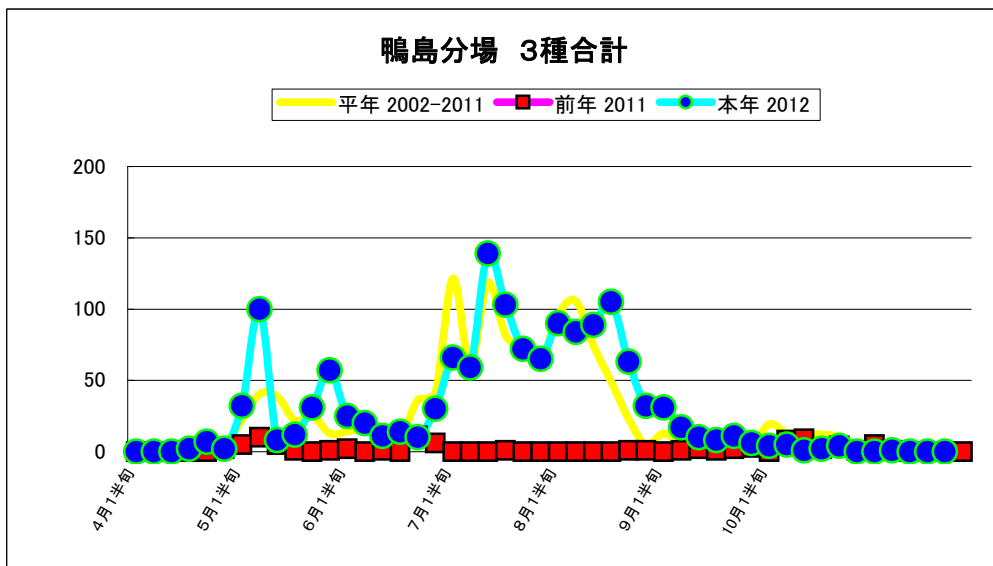
## 防除所跡地 クサギカメムシ

— 平年 2002-2011   ■ 前年 2011   ● 本年 2012

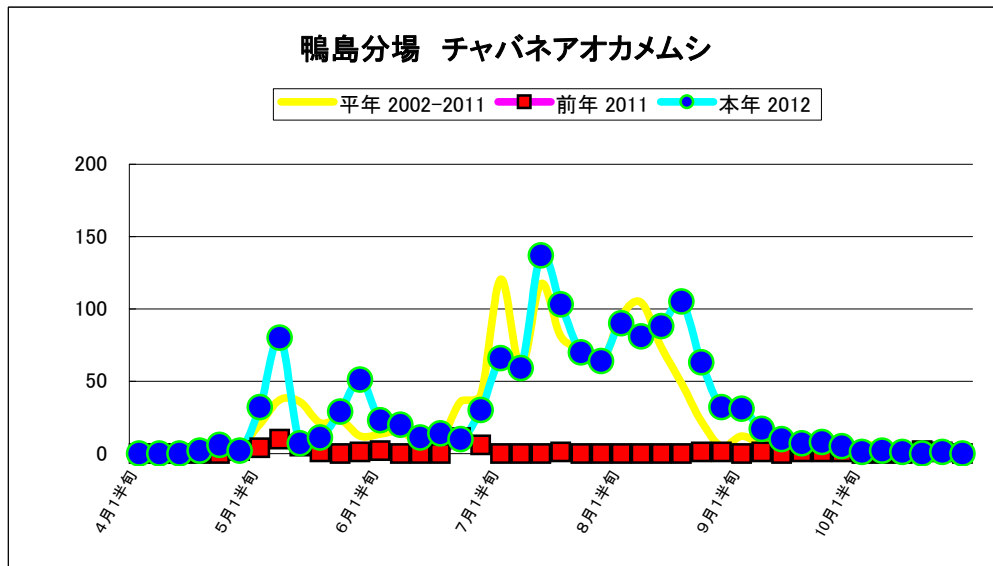


# 鴨島分場（吉野川市鴨島町鴨島）

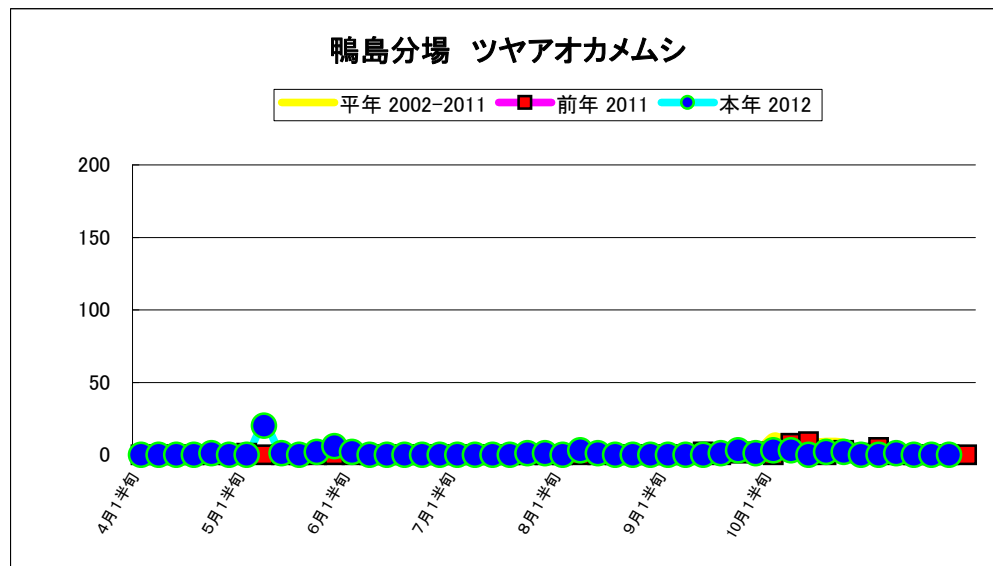
## 鴨島分場 3種合計



## 鴨島分場 チャバネアオカメムシ



## 鴨島分場 ツヤアオカメムシ



## 鴨島分場 クサギカメムシ

