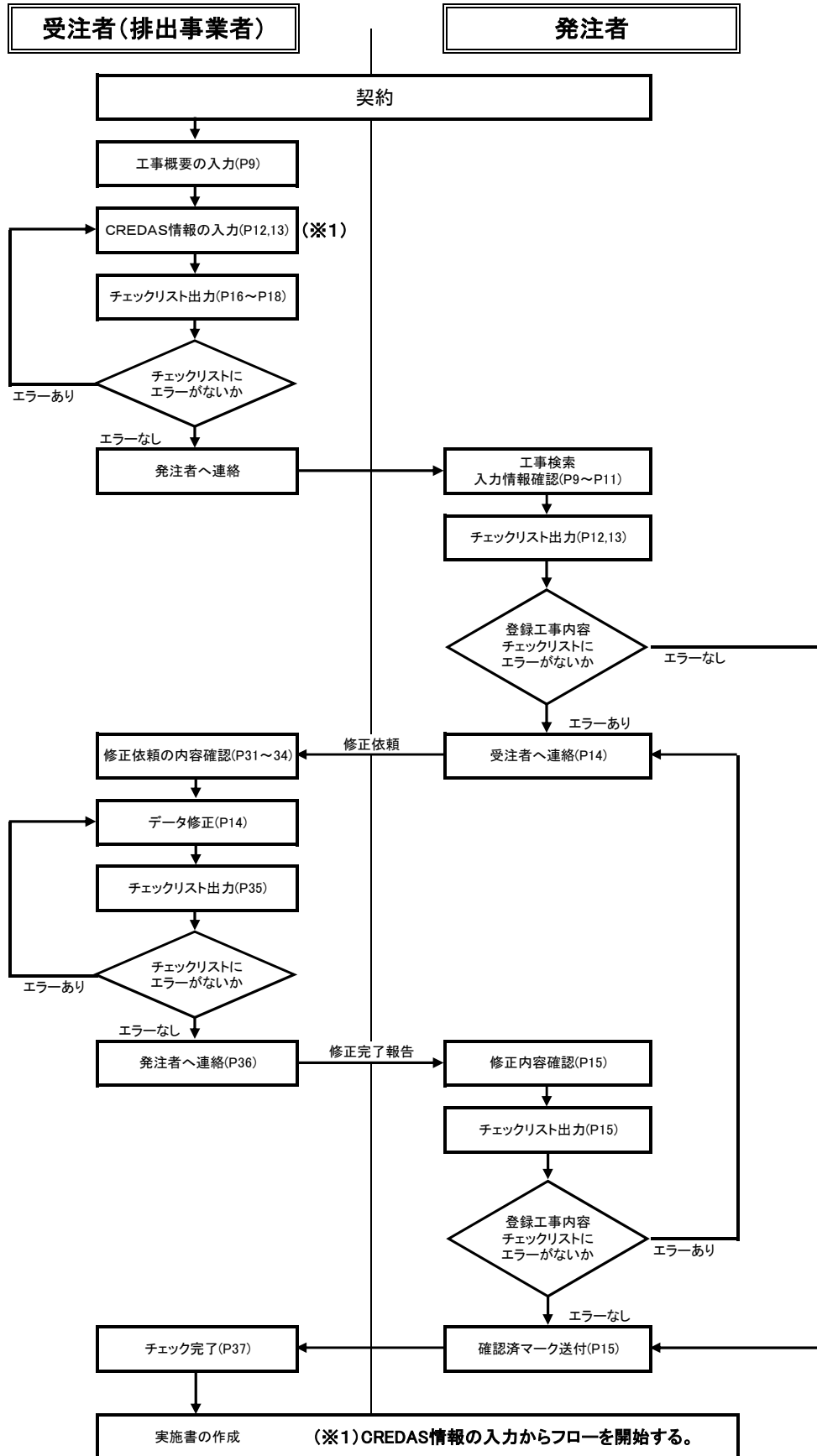


COBRIS作業フロー



※ フロー()内は建設副産物情報交換システム操作マニュアル[簡易版](排出事業者用)及び(発注機関用)のページを示す
 ※ 建設副産物情報交換システム操作マニュアル[簡易版](排出事業者用)P10, 11の副産物システム情報及び地図情報の
 入力は不要。