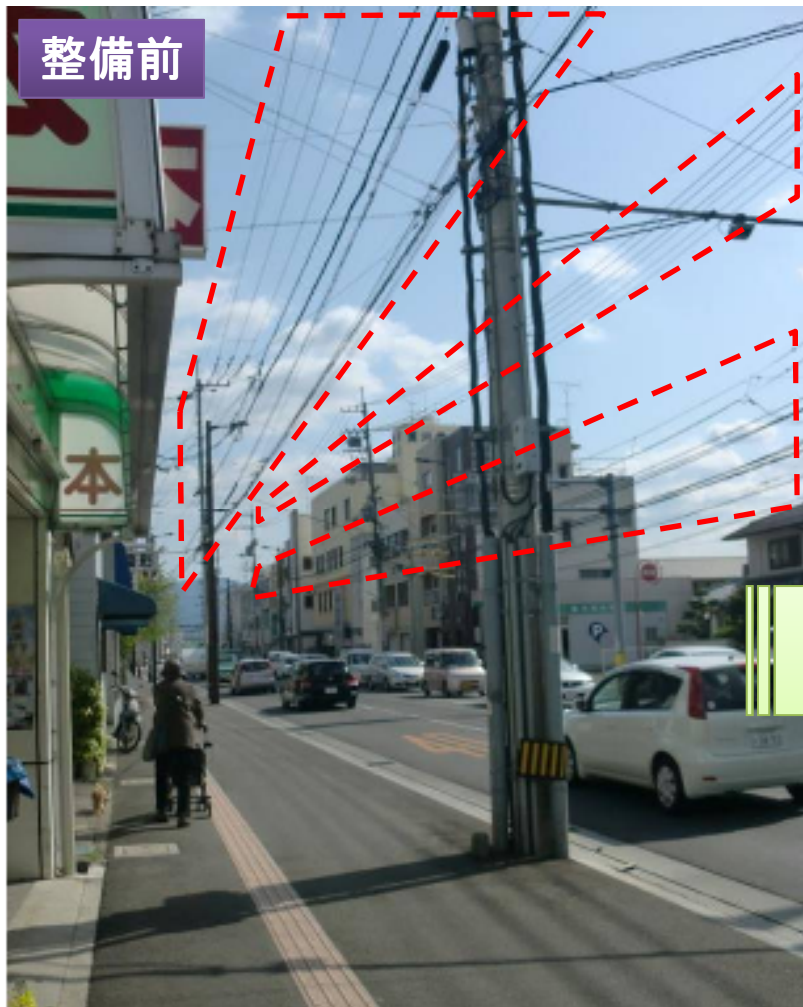


公共施設・交通機関等の整備

電線類の地中化



県管理道路において電線類の地中化を推進

平成23年度 : 1km (南二軒屋)

平成23年度末 : 累計 **11.0km** (整備延長)

設置目標 : H21 10km → H24 11km



交通安全施設の重点的整備を推進！

公共施設・交通機関等の整備

ノンステップバスの導入

路線バスにノンステップバスを導入し
公共交通の利便性・快適性を向上

平成23年度 : 7台

平成23年度末 : 累計 89台

設置 : H21 79台 → H26 97台



バリアフリー化の推進

誰もが利用しやすい都市公園の
バリアフリー化(トイレのUD化)を推進

平成23年度 : 6公園でトイレUD化

平成23年度末 : 全8公園に導入済



蔵本公園



公共施設・交通機関の利便性・快適性を向上!

外国人が住みやすいまちづくり

多言語表記案内標識



観光地への案内標識を多言語表記へと変更

平成23年度 : 1地域(5基・24枚)

平成23年度末 : 4地域

設置目標 : H21 0地域 → H26 8地域

徳島駅周辺



観光地の魅力を向上!

公共工事におけるユニバーサルデザインの推進

利用者の視点に立った取組のマニュアル化

工事着手前の施設点検




既存施設点検



取組の記録

工事名	1116番通 交差点改修工 徳島県庁前通
工事番号	672300418-110268
計画	歩道幅 〇歩道 〇歩道幅広 〇歩道幅狭 〇歩道
種別	歩道幅広歩道 〇歩道幅狭歩道
種類	〇歩道幅広 〇歩道幅狭 〇歩道幅狭 〇歩道幅狭
利用ユーザー の別	〇歩道幅狭
目的	〇歩道幅狭
理由	〇歩道幅狭
効果	〇歩道幅狭
課題	〇歩道幅狭
対策	〇歩道幅狭
評価	〇歩道幅狭
備考	〇歩道幅狭



これまでの取組を体系的に整理し、**マニュアル化**

情報共有, 情報発信

「徳島県土木技術・業務発表会」



徳島県ホームページ



事例集を作成し、**情報発信**

ユニバーサルデザインによるまちづくりの更なる推進!

「みんなが主役・元気とくしま」の実現へ！



ご清聴ありがとうございました