

# 平成24年度 県政運営評価戦略会議 説明資料

## 基本目標6 「まなびの邦・育みとくしま」<sup>くに</sup>



ドイツ・ニーダザクセン州BBSシエーラベルク校訪問団と  
徳島商業高校の交流

平成24年8月10日(金)

徳島県 教育委員会

### 体 系

## いけるよ！徳島・行動計画<sup>くに</sup> 基本目標6 「まなびの邦・育みとくしま」

### 重点戦略

#### 1 まなびの礎とくしまづくり

- ・ 活力と魅力のある学校づくり
- ・ 確かな学力の育成 ・ 豊かな心の育成 ・ 健やかな体の育成
- ・ 社会性を育む職業教育の推進

#### 2 個性尊重とくしまづくり

- ・ 特別支援教育の推進 ・ 社会的自立を目指す生徒の就労支援

#### 3 みんなのまなびやとくしまづくり

- ・ 開かれた学校づくり ・ 安全・安心な学校づくり

#### 4 生涯まなびとくしまづくり

- ・ 学習機会の提供 ・ 家庭・地域における教育の充実 ・ 食育の推進

#### 5 青少年健全育成とくしまづくり

- ・ 人材育成・支援体制の整備

## 鳴門渦潮高校・吉野川高校の開校

### 鳴門渦潮高校

平成24年4月開校

#### 取組状況

- 「鳴門第一高校」と「鳴門市立鳴門工業高校」を再編統合
- 設置場所: 旧 鳴門市立鳴門工業高校
- 設置学科  
スポーツ科学科,  
総合学科
- 人工芝サッカー場,  
最新のスポーツ科学機器



人工芝サッカー場

#### 今後の取組

- 知徳体の調和のとれた生徒の育成
- 全国に通用するスポーツ選手や将来の指導者を目指す人材の育成

### 吉野川高校

平成24年4月開校

#### 取組状況

- 「阿波農業高校」と「鴨島商業高校」を再編統合
- 設置場所: 旧 鴨島商業高校
- 設置学科  
農業科学科, 生物活用科,  
会計ビジネス科, 情報ビジネス科,  
食ビジネス科
- 食ビジネス実習棟,  
食品加工機器



食ビジネス実習棟

#### 今後の取組

- 農業科・商業科併設のメリットを活かした教育の推進
- 地域の発展に貢献できる人材の育成

# あわっ子体力向上スマイル事業

H26  
全国体力・運動能力調査

「全国平均以上」へ

## H23取組内容と進捗状況

学校

地域

### 体育授業はつらつサポート

小学校の体育の授業に、専門の指導員を派遣

### 身体・運動のびのびサポート

大学教員等の指導を受けながら目標達成

体力向上計画の作成と実践

新体力テストの集計・分析

体育・健康資料集の作成



### あわっ子体カスマイル大会

体力向上の取組を紹介し、個人、団体を顕彰  
トップアスリートを招聘

### 元気アップチャレンジ

地域・家庭と連携し、運動習慣の確立や、  
望ましい生活習慣形成の取組を行う。

体力アップ100日作戦

プラス1000歩チャレンジ

徒歩通学の奨励

### キッズわんぱくランキング

ICTを活用し、運動のランキング  
システムを創設・運用

家庭



H21

全国体力・運動能力調査  
30位～40位台

## 「みなと高等学園」の開校

### H23取組内容

- ・新校舎工事完了
- ・教育課程や就業体験先の開拓等ソフト面の準備完了，入学説明会・学校見学会の開催
- ・入学選抜実施

### 効果

- ・平成24年4月、「発達障害者総合支援ゾーン」における教育施設として、発達障害のある生徒の社会的・職業的自立に向けた専門教育を行う全国初の特別支援学校を開校

### 今後の取組



「みなと高等学園」において社会的・職業的自立に向けた専門教育を行い、その成果を県内外に情報発信する。

## 特別支援教育ネットワークの構築

### H23取組内容

- ・特別支援学校のセンター的機能による幼小中高への相談・研修支援の実施
- ・発達障害のある高校生支援のモデル事業実施
- ・就業体験先の開拓

### 効果

- ・各特別支援学校が地域の学校に対して1,866件の相談に対応。研修会を開催
- ・2高等学校でモデル事業として実践研究
- ・みなと高等学園の生徒の就業体験先を100事業所確保



### 今後の取組

「みなと高等学園」を核とし、県内全域における特別支援教育ネットワークの構築を図る。

## 「オンリーワンハイスクール」の育成

### H23取組内容と進捗状況



■徳島科学技術高校のウニの駆除

- ・地域貢献による地域の活性化
- ・生徒の「生きる力」の育成
- ・学校と地域との好循環を促進

### 今後の取組



■美馬商業高校の短編映画の制作



■三好高校のサギソウ保護増殖活動

○平成26年度までに5か年累計35校以上(毎年7校以上育成)

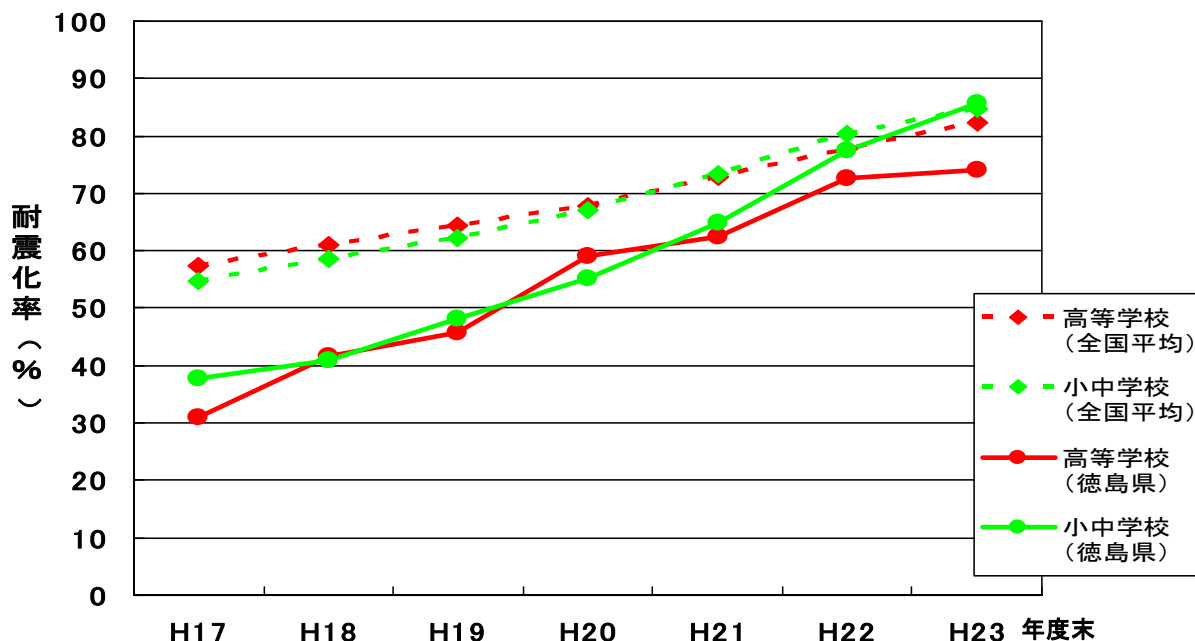
# 学校施設の耐震化 及び 県立学校の避難所強化

取組状況

■ 計画的に耐震化事業を実施中

平成23年度末の耐震化率

- ・ 県立高等学校 74.2% (全国34位)
- ・ 市町村立小中学校 85.8% (全国21位) **平成23年度伸び率2位**



## ■ 県立学校避難所施設強化・充実事業



ろ過装置付き雨水タンク

平成23年度は  
富岡東高校と海部高校を  
モデル校として実施  
平成24年度は  
城東高校など11校  
平成30年度までに  
すべての県立学校で実施



LED太陽光照明灯



震度  
5弱



地震自動解錠装置付き鍵ボックス

今後の取組

- ・ 県立高等学校 耐震化率 平成26年度末90%
  - ・ 市町村立小中学校耐震化率 平成26年度末95%
- さらに「拠点避難所」となる 県立学校の整備を推進  
～三連動地震(東海・東南海・南海地震)に備えて～

# 地域防災スクール推進事業

高等学校

防災クラブ設置校

## 防災クラブ

地域と連携した  
防災ボランティア活動



幼稚園児を伴っての避難訓練



救急法講習会



ハザードマップの作成



炊き出し訓練



炊き出し訓練



簡易トイレの作成



家具転倒防止  
器具の設置

H23 5校

H24 10校

H25 15校

H26 20校



地域防災の即戦力及び将来の担い手の育成

# 学校における食育推進

H23取組内容と進捗状況

## 【栄養教諭の配置拡大】

市町村の学校における  
食育コーディネーターとしての役割

H22	H23	H24	H25
25名	35名	45名	50名



食に関する指導

## 【栄養教諭・学校栄養職員による食に関する指導の充実】

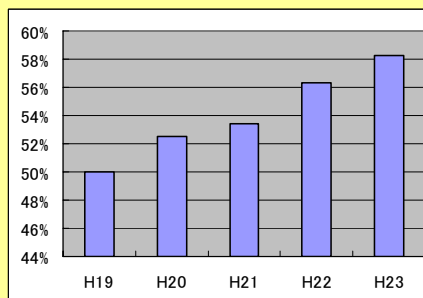
食に関する専門性を活かした「徳島ならではの」魅力ある食育を、学級担任等と連携しながら、H26年までに全ての公立小中学校で行う。

## 【食育一貫教育システム】

幼小中への出前授業や合同体験  
吉野川高校 食ビジネス科の新設

## 【地場産物の活用】

- ・学校給食における「旬の食材活用月間」
- ・高校生による地場産品を活用した学校給食レシピの募集(H23,H24)  
→学校給食への活用



学校給食における地場産物の活用率



高校生による学校給食アイデア料理コンテスト

今後の取組

- 県内全公立学校での野菜摂取に向けた食習慣形成のための取組
- 徳島県の食文化を理解し尊重する心をはぐくむための取組
- 学校、家庭、地域が連携・協力した食育推進の取組

## 次期「徳島県教育振興計画」の策定に向けて

いけるよ！徳島  
行動計画

現行  
徳島県  
教育振興計画



**新・徳島県教育振興計画  
(平成25年度～平成29年度)**

本県教育の目指すべき方向を明らかにし、  
その実現に向けて、各種施策を総合的・計画的に  
推進