

◎基本目標7 「宝の島・創造とくしま」

○活力みなぎるとくしまづくり



集・出荷サービス（集落再生への取組）

○笑顔あふれるとくしまづくり



スポーツイベント，食博覧会

平成24年8月23日（木） 南部総合県民局

【重点戦略1】誰もが幸福とくしまづくり

【重点戦略2】協働立県とくしまづくり

【重点戦略3】活力みなぎるとくしまづくり

○移住・交流施策の推進 (アウトドアイベントによる交流)
(サテライトオフィス誘致による移住促進)

○市町村への支援

・限界集落を元気集落へとするため実証実験の実施

【重点戦略4】笑顔あふれるとくしまづくり

○多くの人が集まる大会・会議、イベントの誘致・開催

・四国の右下食博覧会の開催（実績：開催（入場者数約19,000人））

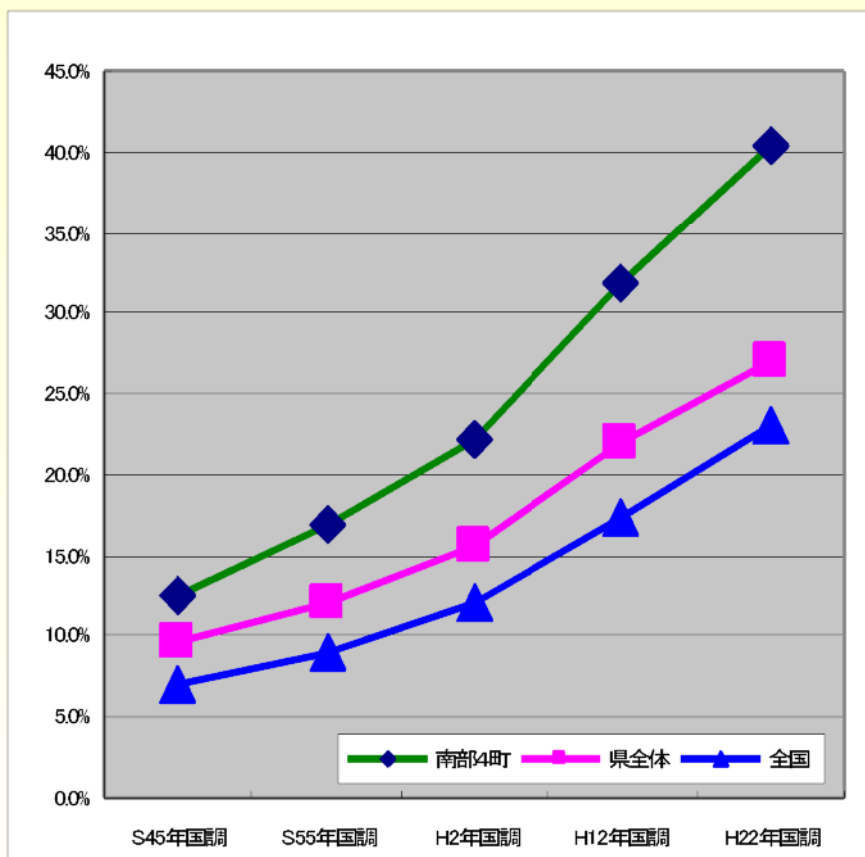
・ヒューマンパワードゲームズの参加者数（実績：5,160人、目標3,500人）

【重点戦略5】希望に向かうとくしまづくり

○県民との対話型広報広聴事業の展開

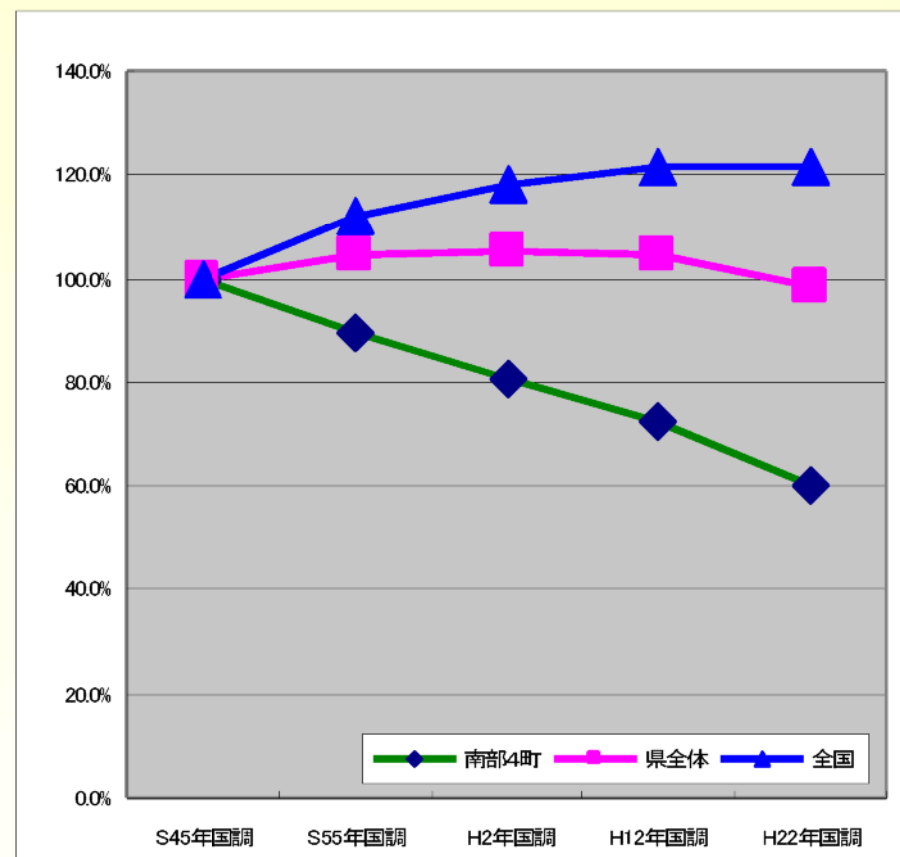
1. 高齢化の現状

<高齢化率の推移>



(全国平均 23%, 県平均 27%, 県南4町 40%)

<人口増減の推移>



昭和45年国勢調査時人口を100%とした比率

(全国 121%, 県 98%, 県南4町 60%)


※H22国勢調査結果より

2. 地域の課題

< 6つの課題 >

- ①適切な移動・交通手段の確保
- ②地場産業の振興
- ③買い物弱者への対応
- ④鳥獣被害の対策
- ⑤地域医療体制の充実
- ⑥若者・子育て世代の満足度の

低さ

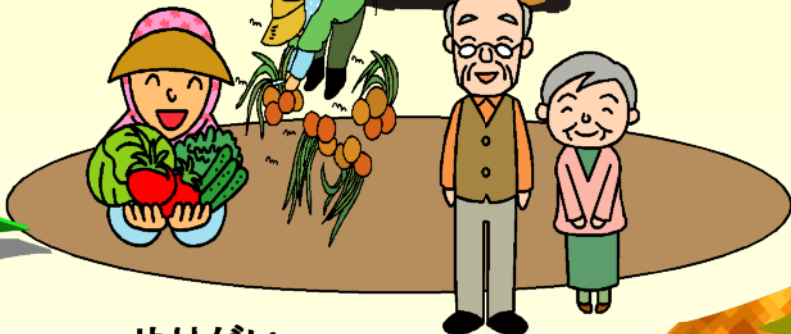


課題解決に向け
実証実験を実施

※平成22年度悉皆調査より

調査地域 那賀郡, 海部郡
調査世帯 全世帯 (13,346世帯)
回収率 63% (8,392世帯)

四国の右下 "集落右上がり" 大作戦



集荷に合わせ
購入商品を
集落まで配
達



市場や直売所への
出荷支援

農業所得の
向上

やりがい
生きがい
の創出

買い物弱者
対策！

運搬が困難な
農家の方への
集荷支援



地域の商店の
経営維持



生産資材や
日常生活用品の
買い物支援

3. 事業の効果分析

事業検証を行うため、集荷サービス参加者を対象にヒアリング調査を実施（2月14日～17日）

(1) 売り上げ金額

- ・総売上額 1,208,530円
- ・1人当たり単純月平均 約11,500円
(1人当たり最高月平均額 約65,000円)

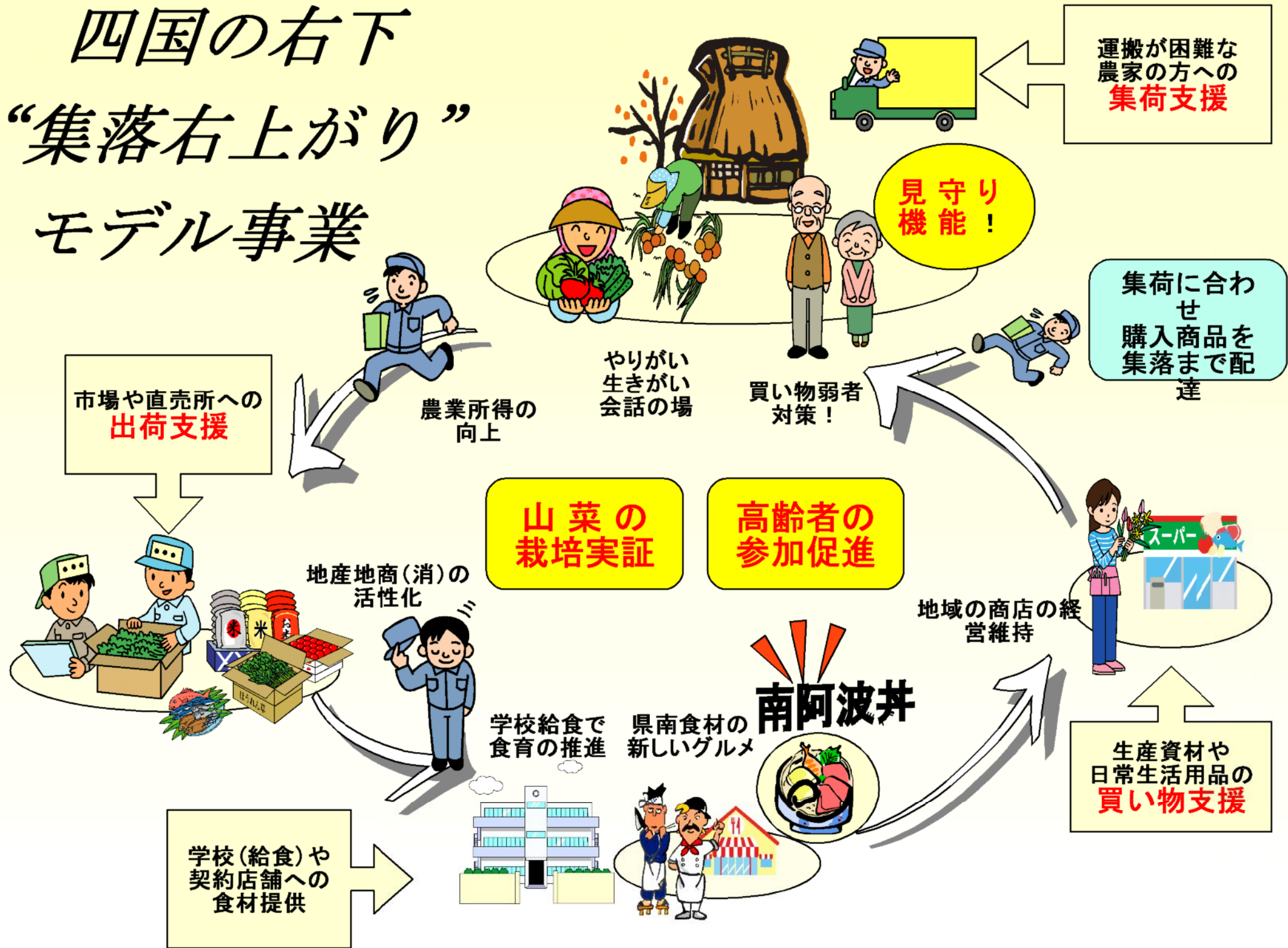
(2) 作業時間・労力の減少

- ・1回当たり約90分の作業時間の短縮

4. 利用者の声

- 人の付き合いが増えて嬉しい。
- 自分がつくったものが売れるのが嬉しく励みになる。
- このような取組みがあるなら農業を続けていけるので、ぜひ続けてほしい。
- 収入が増えて嬉しい。
- 耕作面積を増やしていきたい。
- 健康になり、食事がおいしい。
- 気持ちに張りが出てきた。

四国の右下 “集落右上がり” モデル事業



～「限界」集落を「元気」集落に～