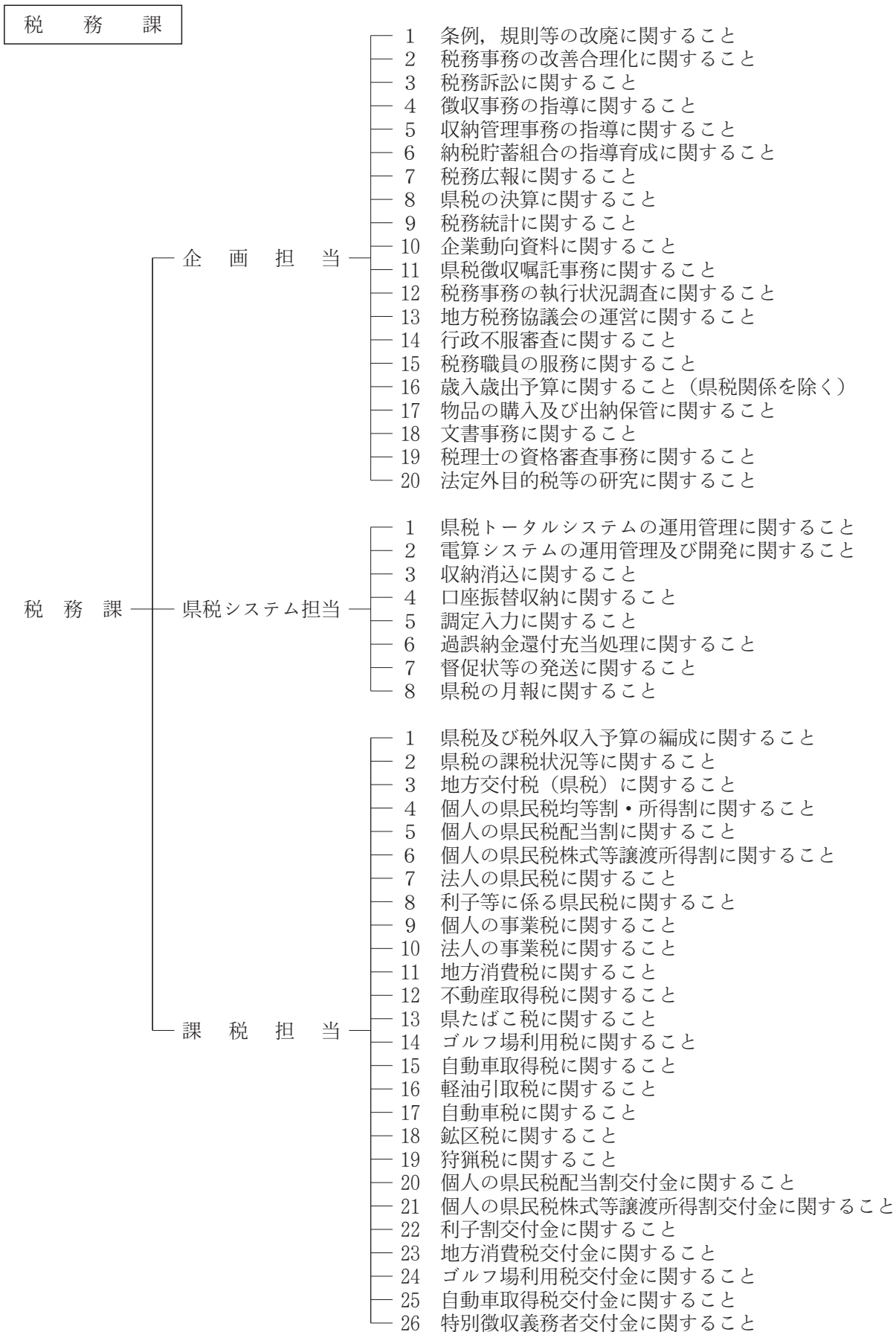
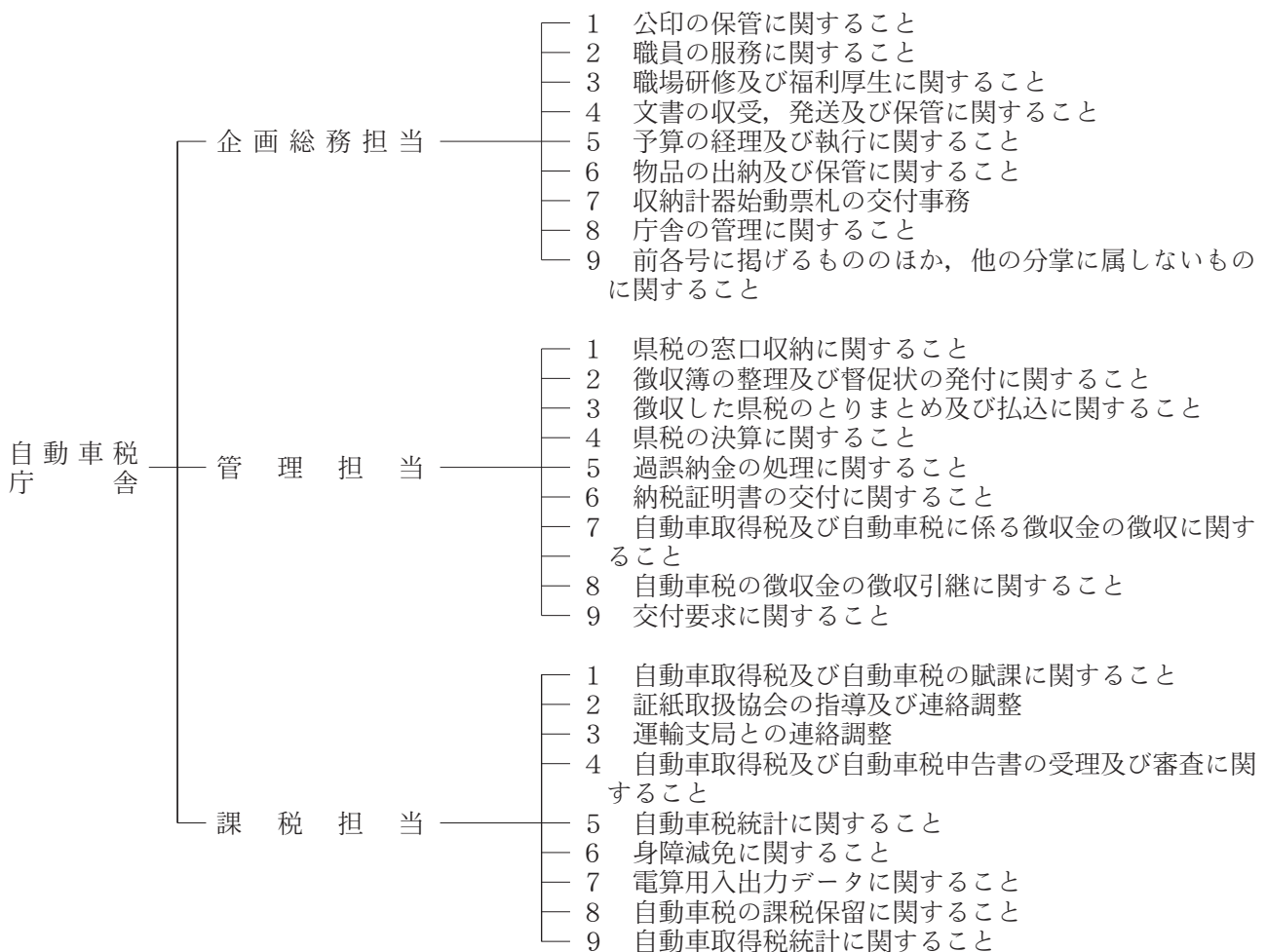
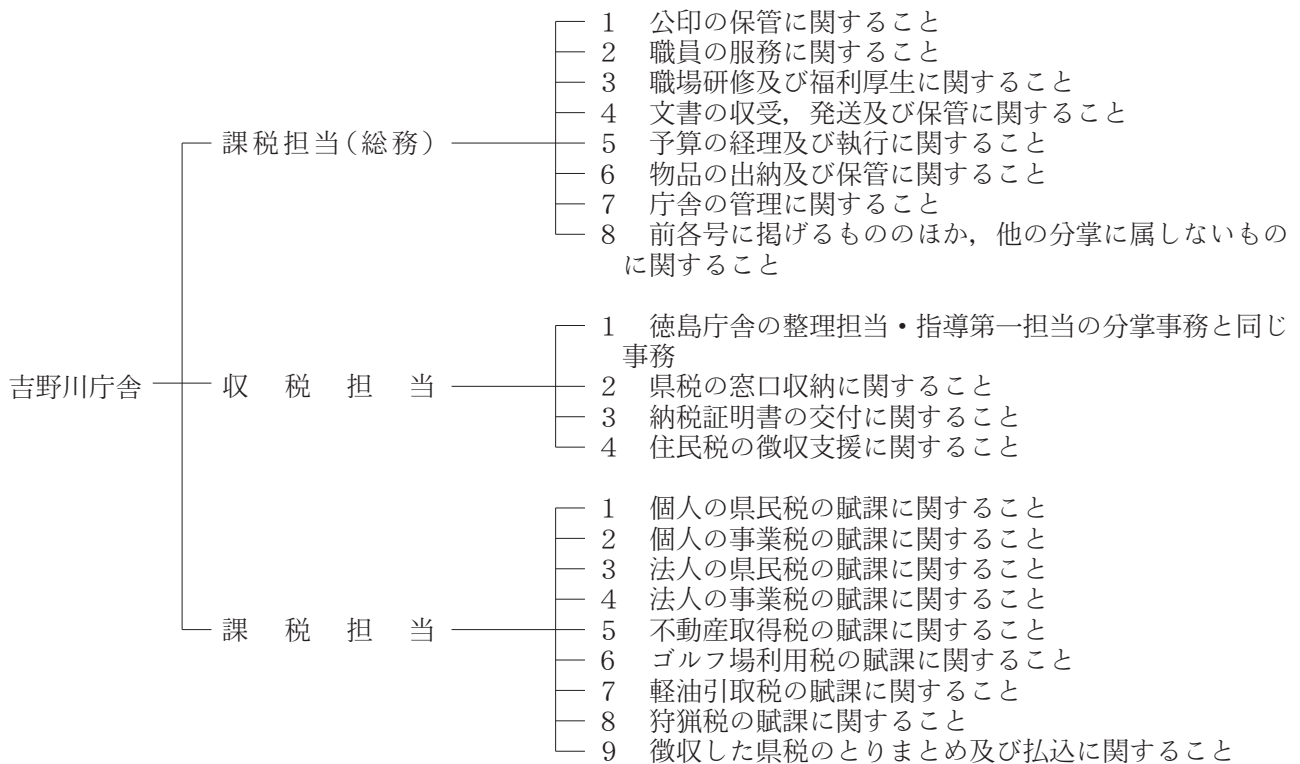


第7 税務機構並びに職員に 関する調

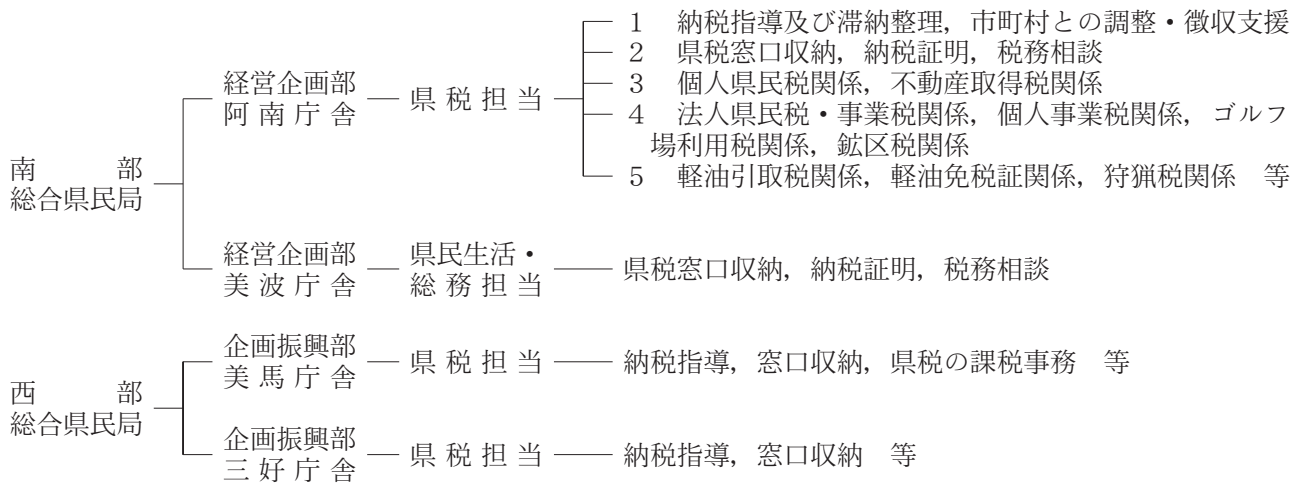
1 税務機構と分掌事務（平成29年4月26日現在）



徳島庁舎	企画総務担当	<ul style="list-style-type: none"> — 1 公印の保管に関する事 — 2 職員の服務に関する事 — 3 職場研修及び福利厚生に関する事 — 4 文書の収受、発送及び保管に関する事 — 5 予算の経理及び執行に関する事 — 6 物品の出納及び保管に関する事 — 7 庁舎の管理に関する事 — 8 県税の窓口収納に関する事 — 9 徴収した県税のとりまとめ及び払込に関する事 — 10 納税証明書の交付に関する事 — 11 前各号に掲げるもののほか、他の分掌に属しないものに関する事
	整理担当	<ul style="list-style-type: none"> — 1 納期内納付の推進及び納税思想の普及に関する事 — 2 納税貯蓄組合に関する事 — 3 徴収猶予及び欠損処分に関する事 — 4 徴収事務の統計に関する事 — 5 滞納県税の引継、引受又は受託嘱託に関する事 — 6 口座振替に関する事 — 7 個人県民税の徴収に関する事 — 8 会社更生法に関する事 — 9 交付要求に関する事 — 10 差押財産台帳等の整理に関する事 — 11 差押財産の引揚げ及び公売に関する事 — 12 滞納処分の停止及び換価の猶予に関する事
	指導第一担当	<ul style="list-style-type: none"> — 1 滞納県税の徴収に関する事 — 2 財産差押えに関する事 — 3 滞納県税に係る納税のしょうように関する事
	指導第二担当	指導第一担当の分掌事務と同じ事務
	住民税担当	<ul style="list-style-type: none"> — 1 各市町村の派遣に関する事 — 2 住民税の徴収支援に関する事
	県民税・事業税担当	<ul style="list-style-type: none"> — 1 個人の県民税の賦課に関する事 — 2 個人の事業税の賦課に関する事 — 3 法人の県民税の賦課に関する事 — 4 法人の事業税の賦課に関する事 — 5 利子等に係る県民税の賦課に関する事 — 6 鉦区税の賦課に関する事 — 7 狩猟税の賦課に関する事
	不動産担当	不動産取得税の賦課に関する事
	間接税担当	<ul style="list-style-type: none"> — 1 軽油引取税の賦課に関する事 — 2 軽油流通情報管理システムに関する事 — 3 ゴルフ場利用税の賦課に関する事 — 4 地方消費税の賦課に関する事 — 5 県たばこ税の賦課に関する事
	県税調査担当	<ul style="list-style-type: none"> — 1 犯則事件に関する事 — 2 情報収集を目的とする特約業者の帳簿調査に関する事 — 3 軽油引取税の一般調査の指導援助に関する事
	鳴門総合サービスセンター	納税証明、免税軽油申請、自動車税身障減免の受付に関する事



総合県民局



2 税務職員数

平成29年4月1日現在
(単位：人)

所属名	課長・副局長	専門幹・副課長・課長補佐・次長・主任専門員	主査	係長・専門員	主任	主任主事・主事	計
税務課	1	5	1		7	4	18
東部	5	17	11	9	18	23	83
徳島	3	11	7	6	12	19	58
吉野川	1	3	3		2	3	12
自動車税	1	3	1	3	4	1	13
南部		4	2	2	3	4	15
西部		3	1	1	1	4	10
計	6	29	15	12	29	35	126

3 税務職員配置数

平成29年4月1日現在
(単位：人)

所属名	課長・副局長	専門幹・副課長・課長補佐・次長	企画総務関係			課税関係			収税関係			合計
			課長・副課長・係長・主任専門員	係員	計	課長・課長補佐・主任専門員	係員	計	課長・課長補佐・主任係長	係員	計	
税務課	1	4	1	3	4	1	3	4		5	5	18
東部	5	3	3	4	7	16	23	39	15	14	29	83
徳島	3	1	3	2	5	10	18	28	10	11	21	58
吉野川	1	1		1	1	3	2	5	2	2	4	12
自動車税	1	1		1	1	3	3	6	3	1	4	13
南部			3	1	4	2	4	6	2	3	5	15
西部						2	2	4	3	3	6	10
計	6	7	7	8	15	21	32	53	20	25	45	126

4 徴税費に関する調

(単位：千円)

区 分		平成23年度	平成24年度	平成25年度	平成26年度	平成27年度	平成28年度		
税収入	予 算 額 (イ)	65,500,000	68,000,000	70,500,000	73,500,000	75,500,000	75,000,000		
	調 定 額 (ロ)	68,094,085	71,473,716	74,832,088	77,359,114	78,444,360	77,883,315		
	収 入 額 (ハ)	66,203,359	69,556,714	73,051,370	75,719,534	77,008,735	76,620,340		
徴 税 費	人 件 費	職 員 給	517,735	510,848	485,130	501,260	489,950	466,513	
		諸 手 当	超過勤務手当	20,491	24,105	23,522	28,971	27,613	23,551
			税務特別手当	20,244	3,597	3,469	2,660	2,818	2,658
			その他の手当	231,210	230,903	219,046	227,491	233,895	234,213
			小 計	271,945	258,605	246,037	259,122	264,326	260,422
	その他の人件費	216,519	197,528	186,866	195,370	184,688	173,224		
	計 ①	1,006,199	966,981	918,033	955,752	938,964	900,159		
	旅 費 ②	2,534	2,686	2,385	2,156	2,085	2,195		
	需 用 費	需 用 費	22,780	22,434	24,150	24,867	21,188	20,707	
		通 信 運 搬 費	34,000	33,622	33,494	33,461	31,515	30,858	
備 品 費		231	417	130	403	74	177		
そ の 他		130,836	126,602	130,316	168,006	265,184	188,450		
計 ③		187,847	183,075	188,090	226,737	317,961	240,192		
徴 収 取 扱 費 等	県税の徴収取扱費	1,100,852	1,111,681	1,102,480	1,127,379	1,127,324	1,135,224		
	納税貯蓄組合補助金	90	90	90	90	90	90		
	特別徴収義務者に対する交付金等	147,186	146,756	144,255	146,391	142,036	138,478		
	そ の 他	18,237	20,848	16,825	18,374	25,463	20,190		
	計 ④	1,266,365	1,279,375	1,263,650	1,292,234	1,294,913	1,293,982		
合 計 ①+②+③+④ (ニ)	2,462,945	2,432,117	2,372,158	2,476,879	2,553,923	2,436,528			
税収入に対する徴税費の割合	対予算額 (ニ)/(イ)	3.76%	3.58%	3.36%	3.37%	3.38%	3.25%		
	対調定額 (ニ)/(ロ)	3.62%	3.40%	3.17%	3.20%	3.26%	3.13%		
	対収入額 (ニ)/(ハ)	3.72%	3.50%	3.25%	3.27%	3.32%	3.18%		
徴税吏員等数	吏 員	136人	136人	132人	127人	129人	127人		
	嘱託・雇人・備人	2人	2人	2人	2人	2人	1人		
	計 (ホ)	138人	138人	134人	129人	131人	128人		
徴税吏員1人当たりの徴税額	(イ)/(ホ)	479,734	504,034	545,159	586,973	587,853	598,596		
徴税吏員1人当たり徴税費	人件費 (①+②)/(ホ)	7,310	7,027	6,869	7,426	7,184	7,050		
	物件費 (③+④)/(ホ)	10,538	10,597	10,834	11,775	12,312	11,986		
	計 (ニ)/(ホ)	17,847	17,624	17,703	19,201	19,496	19,035		