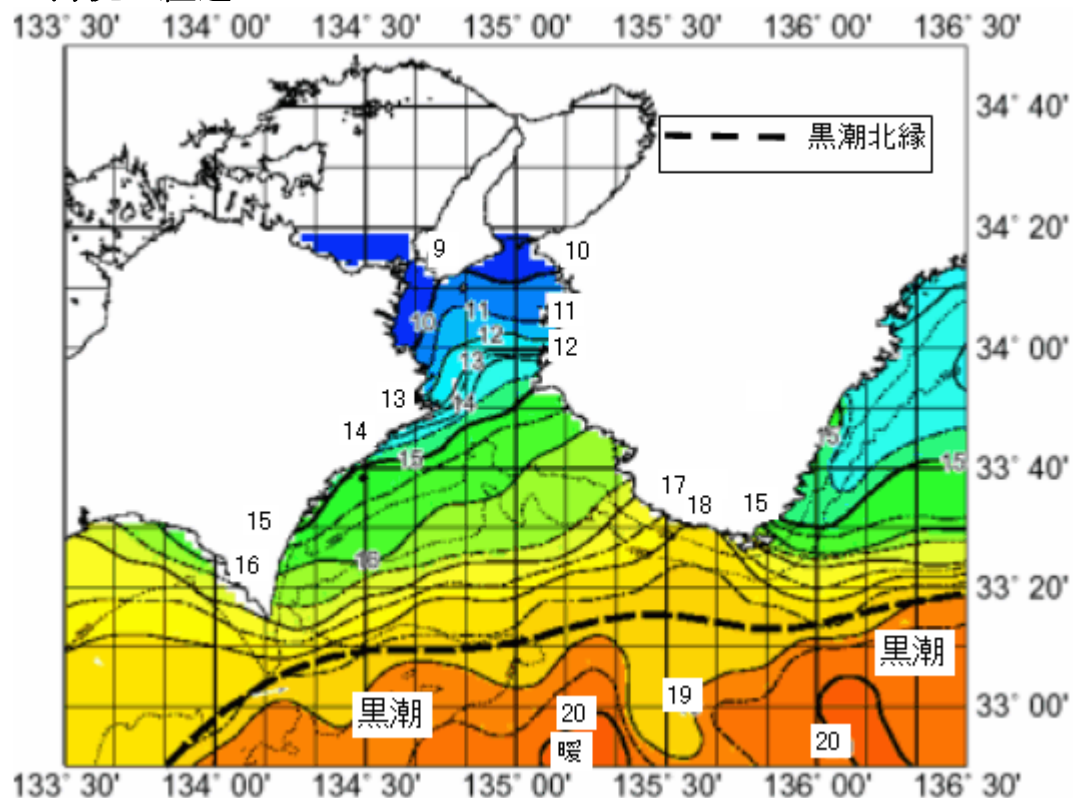


1. 海況の経過



海況

上に千葉県、東京都、神奈川県、静岡県、三重県および和歌山県が共同で作成した海況図(H20.03.03)を示した。黒潮は室戸岬沖および潮岬沖とも接岸している。黒潮本流の表面水温は18～20℃台である。表面水温は播磨灘が8℃台、紀伊水道内部が9～14℃台、外域が13～18℃台である。紀伊水道から14℃以下の内海系水が外域へ南下し、海部沿岸の下灘まで覆っている。

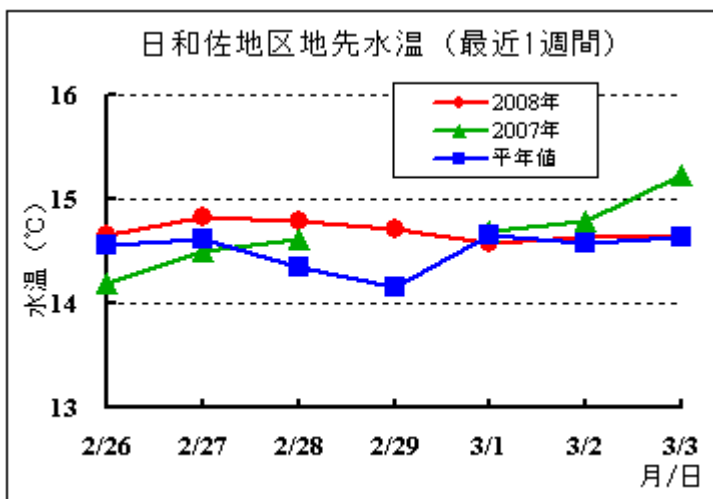
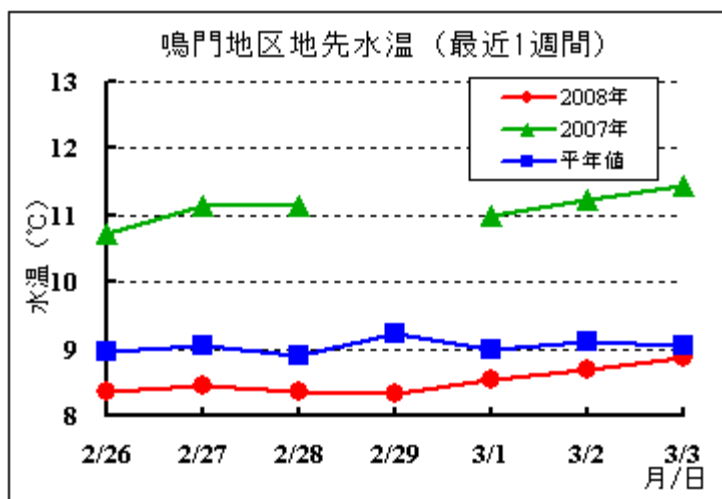
漁業調査船「とくしま」が2月19、20、28日に行った海部沿岸海区の海洋観測では、水温は各層とも「平年並み」の15.3～16.1℃であった。

海部沿岸海区観測結果 (観測日 2008/02/19,20,28)

水温	水深						塩分	水深					
	表層	10m	20m	30m	50m	100m		表層	10m	20m	30m	50m	100m
今年値	16.1	15.9	15.9	15.7	15.8	15.3	今年値	34.6	34.6	34.6	34.6	34.6	34.5
平年偏差	-0.2	-0.4	-0.4	-0.4	-0.4	-0.4	平年偏差	0.1	0.1	0.1	0.0	0.0	0.0
前年偏差	-0.7	-0.8	-0.9	-1.0	-1.1	-1.3	前年偏差	0.0	0.0	-0.1	-0.1	-0.2	-0.2

地先水温

最近1週間の地先水温は、鳴門地区は「やや低め」～「平年並み」の8.3～8.9℃、日和佐地区は「平年並み」～「やや高め」の14.6～14.8℃、牟岐地区は「平年並み」～「やや高め」の14.3～15.2℃で推移した。



2. 漁況の経過

延縄:海部沿岸で、大主体にアマダイが0.4トン(1日1隻あたり11kg)、大主体にトラフグが57kg(同4kg)、紀伊水道で、特大主体にトラフグが44kg(同4kg)水揚げされた。

建網:海部沿岸で、ヒラメが0.5トン(同10kg)水揚げされた。

小型定置網:海部沿岸で、小主体にマアジが1.0トン(同28kg)、キビナゴが0.9トン(同34kg)、小主体にマルアジが0.9トン(同53kg)、アオリイカが0.3トン(同6kg)水揚げされた。

大型定置網:海部沿岸で、マメ主体にマアジが4.7トン(同467kg)、大主体にスルメイカが1.3トン(同129kg)、イサキが0.6トン(同56kg)水揚げされた。

釣り:海部沿岸で、タチウオが1.1トン(同59kg)、大主体にアオリイカが0.4トン(同6kg)、小小主体にマサバが0.2トン(同17kg)、紀伊水道で特大主体にタチウオが0.9トン(同72kg)水揚げされた。

パッチ網:紀伊水道で、イカナゴが7.1トン(同178kg)水揚げされた。

漁業種類別漁獲量集計表(抜粋)02月25日～03月02日 県下7漁協からの聞き取り

漁業種類	漁獲海域	魚種	延べ出漁隻数	漁獲量(kg)	1日1隻当たり漁獲量(kg)	銘柄・その他
延縄	海部沿岸	アマダイ	33	363	11	大主体
		トラフグ	16	57	4	大主体
	紀伊水道	トラフグ	12	44	4	特大主体
建網		ヒラメ	53	506	10	中主体
小型定置網	海部沿岸	マアジ	36	1,016	28	小主体
		キビナゴ	28	945	34	
		マルアジ	17	895	53	小主体
		アオリイカ	57	328	6	
大型定置網	海部沿岸	マアジ	10	4,666	467	マメ主体
		スルメイカ	10	1,287	129	大主体
		イサキ	10	555	56	
釣り	海部沿岸	タチウオ	18	1,062	59	
		アオリイカ	62	368	6	大主体
		マサバ	14	232	17	小小主体
	紀伊水道	タチウオ	13	933	72	特大主体
パッチ網		イカナゴ	40	7,100	178	

特異事項:

播磨灘から海部沿岸にかけて10cm前後のアクラゲおよびミズクラゲが出現している。

週間予報:

黒潮は、室戸岬でやや離岸し、潮岬沖で接岸する見込み。

地先水温は、鳴門地先で「やや低め」の7～8℃台、日和佐地先で「平年並み」の14～15℃台で推移する見込み。

他県情報:

和歌山県の曳き縄で、ピンナガが10.1トン(1日1隻あたり36kg)、カツオが11.3トン(同40kg)、釣りで、タチウオが0.1トン(同2kg)水揚げされた。

高知県芸東地域の大型定置網で、ブリが1.5トン、マアジが3.2トン、サバ類が15.9トン水揚げされた。

*水温偏差の目安

平年並み:±0.49以下, やや高め(やや低め):±0.50～1.49, 高め(低め):±1.50～2.49, かなり高め(かなり低め):±2.50以上