



# 304【那賀川工業用水利水者協議会】 協定森林の整備状況等

NO	タイプ別	市町村 (1)	市町村 (2)	樹種	面積	森づくり 内容	林齢	CO2吸収量 t-co2/年
1	団地	那賀町		スギ	4.50ha	植栽	1	45.76

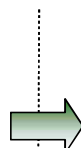
## 位置図



樹種	林令	面積(ha)	平均樹高(m)	森林計画区	地位	地上部バイオマス吸収量					地下部バイオマス吸収量		森林CO2吸収量(t-CO2/年)	
						幹材積成長量(m3/ha/年)	拡大係数	容積密度(t/m3)	炭素比率	換算係数	地上バイオマス吸収量	加算補正係数		地下バイオマス吸収量
スギ	1	2.55ha	-	那賀	中	9.0m3/ha	1.57	0.314	50%	44/12	20.742	0.25	5.186	25.928
スギ	1	1.95ha	-	那賀	中	9.0m3/ha	1.57	0.314	50%	44/12	15.862	0.25	3.966	19.828
計		4.50ha									36.604		9.152	45.756

## 整備前

## 整備後



森林CO<sub>2</sub>吸収量  
45.76  
t-CO<sub>2</sub>/年

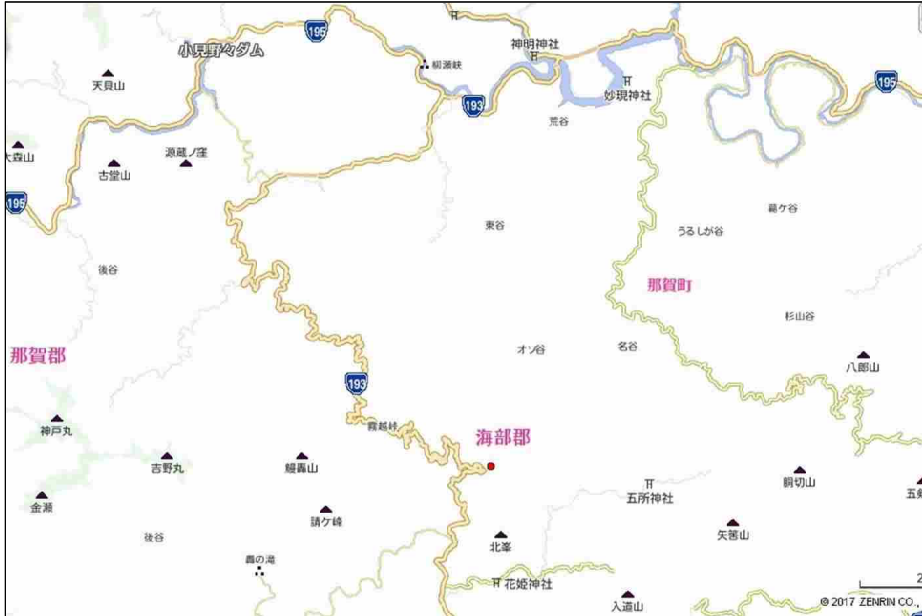
×

5年間

# 305 【西松建設株式会社】 協定森林の整備状況等

NO	タイプ別	市町村 (1)	市町村 (2)	樹種	面積	森づくり 内容	林齢	CO2吸収量 t-co2/年
1	団地	海陽町		スギ	1.01ha	植栽	1	9.24

## 位置図



樹種	林令	面積(ha)	平均樹高(m)	森林計画区	地位	地上部バイオマス吸収量					地下部バイオマス吸収量		森林CO2吸収量 (t-CO2/年)	
						幹材積成長量 (m3/ha/年)	拡大係数	容積密度(t/m3)	炭素比率	換算係数	地上バイオマス吸収量	加算補正係数		地下バイオマス吸収量
スギ	1	1.01ha	-	海部	中	8.1m3/ha	1.57	0.314	50%	44/12	7,394	0.25	1,849	9,243
計		1.01ha									7,394		1,849	9,243

## 整備前



## 整備後



森林CO<sub>2</sub>吸収量  
9.24  
t-CO<sub>2</sub>/年

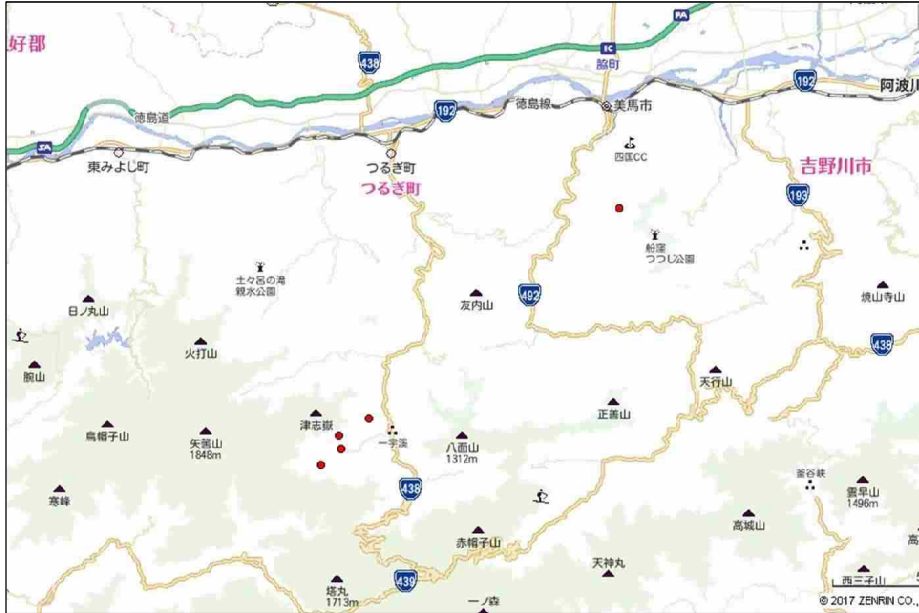
×

5年間

# 306【ニタコンサルタント株式会社】 協定森林の整備状況等

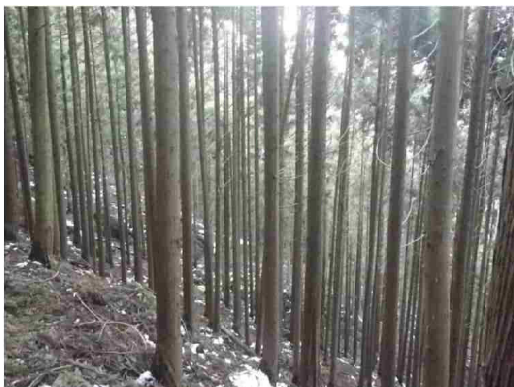
NO	タイプ別	市町村 (1)	市町村 (2)	樹種	面積	森づくり 内容	林齢	CO <sub>2</sub> 吸収量 t-co2/年
1	環境林	美馬市	つるぎ町	スギ・ヒノキ	7.50ha	間伐	45-60	34.08

## 位置図



樹種	林令	面積(ha)	平均樹高(m)	森林計画区	地位	地上部バイオマス吸収量					地下部バイオマス吸収量		森林CO <sub>2</sub> 吸収量 (t-CO <sub>2</sub> /年)	
						幹材積成長量 (m <sup>3</sup> /ha/年)	拡大係数	容積密度 (t/m <sup>3</sup> )	炭素比率	換算係数	地上バイオマス吸収量	加算補正係数		地下バイオマス吸収量
スギ	60	3.39ha	19	美馬	下	3.8m <sup>3</sup> /ha	1.23	0.314	50%	44/12	9.121	0.25	2.28	11.401
ヒノキ	50	2.31ha	17.5	美馬	上	4.4m <sup>3</sup> /ha	1.24	0.407	50%	44/12	9.404	0.26	2.445	11.849
スギ	45	1.80ha	19.5	美馬	中	6.8m <sup>3</sup> /ha	1.23	0.314	50%	44/12	8.667	0.25	2.167	10.834
計		7.50ha									27.192		6.892	34.084

## 整備前



## 整備後



森林CO<sub>2</sub> 吸収量  
34.08  
t-CO<sub>2</sub>/年

×

5年間

# 307【ニタコンサルタント株式会社】 協定森林の整備状況等

NO	タイプ別	市町村 (1)	市町村 (2)	樹種	面積	森づくり 内容	林齢	CO2吸収量 t-co2/年
1	環境林	那賀町		スギ	1.00ha	植栽	1	10.17

## 位置図



樹種	林令	面積(ha)	平均樹高(m)	森林計画区	地位	地上部バイオマス吸収量					地下部バイオマス吸収量		森林CO2吸収量 (t-CO2/年)	
						幹材積成長量 (m3/ha/年)	拡大係数	容積密度(t/m3)	炭素比率	換算係数	地上バイオマス吸収量	加算補正係数		地下バイオマス吸収量
スギ	1	1.00ha	-	那賀	中	9.0m3/ha	1.57	0.314	50%	44/12	8.134	0.25	2.034	10.168
計		1.00ha									8.134		2.034	10.168

## 整備前



## 整備後



森林CO<sub>2</sub>吸収量  
10.17  
t-CO<sub>2</sub>/年

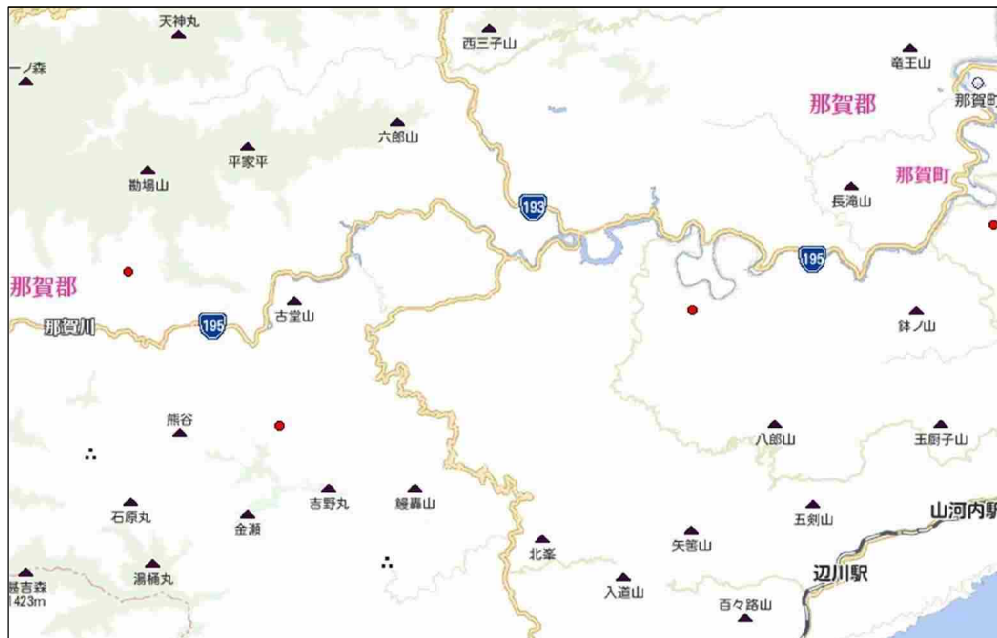
×

5年間

# 308 【株式会社日産サティオ徳島】 協定森林の整備状況等

NO	タイプ別	市町村 (1)	市町村 (2)	樹種	面積	森づくり 内容	林齢	CO2吸収量 t-co2/年
1	環境林	那賀町		スギ	7.50ha	間伐	50	34.52

## 位置図

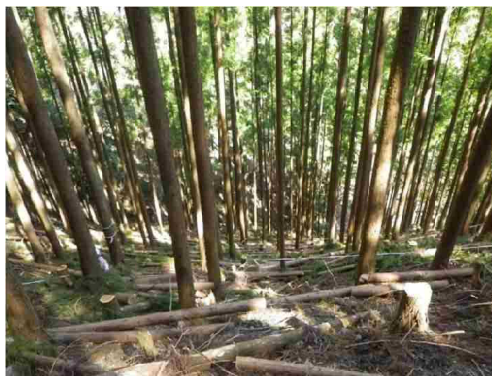


樹種	林令	面積(ha)	平均樹高(m)	森林計画区	地位	地上部バイオマス吸収量					地下部バイオマス吸収量		森林CO2吸収量 (t-CO2/年)	
						幹材積成長量 (m3/ha/年)	拡大係数	容積密度(t/m3)	炭素比率	換算係数	地上バイオマス吸収量	加算補正係数		地下バイオマス吸収量
スギ	50	7.50ha	19	那賀	下	5.2m3/ha	1.23	0.314	50%	44/12	27.615	0.25	6.904	34.519
計		7.50ha									27.615		6.904	34.519

## 整備前



## 整備後



森林CO<sub>2</sub>吸収量  
34.52  
t-CO<sub>2</sub>/年

×

5年間

# 309 【株式会社日新】 協定森林の整備状況等

NO	タイプ別	市町村 (1)	市町村 (2)	樹種	面積	森づくり 内容	林齢	CO <sub>2</sub> 吸収量 t-co2/年
1	団地	三好市		スギ	1.00ha	植栽	1	8.13

## 位置図



樹種	林令	面積(ha)	平均樹高(m)	森林計画区	地位	地上部バイオマス吸収量					地下部バイオマス吸収量		森林CO <sub>2</sub> 吸収量 (t-CO <sub>2</sub> /年)	
						幹材積成長量 (m <sup>3</sup> /ha/年)	拡大係数	容積密度(t/m <sup>3</sup> )	炭素比率	換算係数	地上バイオマス吸収量	加算補正係数		地下バイオマス吸収量
スギ	1	1.00ha	-	三好	中	7.2m <sup>3</sup> /ha	1.57	0.314	50%	44/12	6.507	0.25	1.627	8.134
計		1.00ha									6.507		1.627	8.134

## 整備前



## 整備後



森林CO<sub>2</sub>吸収量  
8.13  
t-CO<sub>2</sub>/年

×

5年間

# 310【日本たばこ産業株式会社四国支社】 協定森林の整備状況等

NO	タイプ別	市町村 (1)	市町村 (2)	樹種	面積	森づくり 内容	林齢	CO2吸収量 t-co2/年
1	団地	三好市		スギ	1.00ha	植栽	1	8.13

## 位置図



樹種	林令	面積(ha)	平均樹高(m)	森林計画区	地位	地上部バイオマス吸収量					地下部バイオマス吸収量		森林CO2吸収量 (t-CO2/年)	
						幹材積成長量 (m3/ha/年)	拡大係数	容積密度(t/m3)	炭素比率	換算係数	地上バイオマス吸収量	加算補正係数		地下バイオマス吸収量
スギ	1	1.00ha	-	三好	中	7.2m3/ha	1.57	0.314	50%	44/12	6.507	0.25	1.627	8.134
計		1.00ha									6.507		1.627	8.134

## 整備前



## 整備後



森林CO<sub>2</sub>  
吸収量  
8.13  
t-CO<sub>2</sub>/年

×

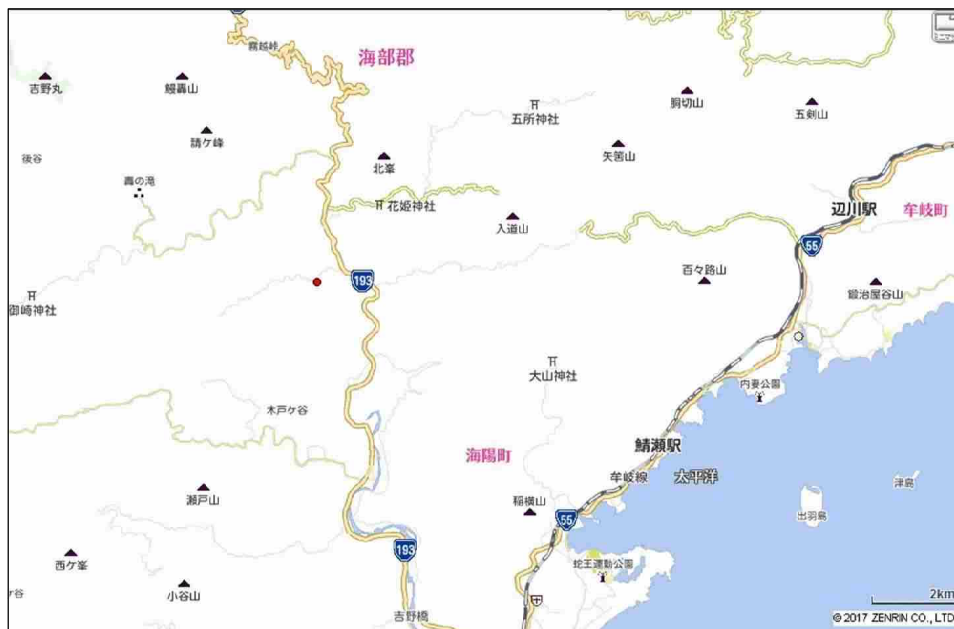
5年間



# 311【ニホンフラッシュ株式会社】 協定森林の整備状況等

NO	タイプ別	市町村 (1)	市町村 (2)	樹種	面積	森づくり 内容	林齢	CO2吸収量 t-co2/年
1	団地	海陽町		スギ	1.00ha	植栽	1	9.15

## 位置図



樹種	林令	面積(ha)	平均樹高(m)	森林計画区	地位	地上部バイオマス吸収量					地下部バイオマス吸収量		森林CO2吸収量 (t-CO2/年)	
						幹材積成長 (m3/ha/年)	拡大係数	容積密度(t/m3)	炭素比率	換算係数	地上バイオマス吸収量	加算補正係数		地下バイオマス吸収量
スギ	1	1.00ha	-	海部	中	8.1m3/ha	1.57	0.314	50%	44/12	7.321	0.25	1.83	9.151
計		1.00ha									7.321		1.83	9.151

## 整備前



## 整備後



森林CO<sub>2</sub>吸収量  
9.15  
t-CO<sub>2</sub>/年

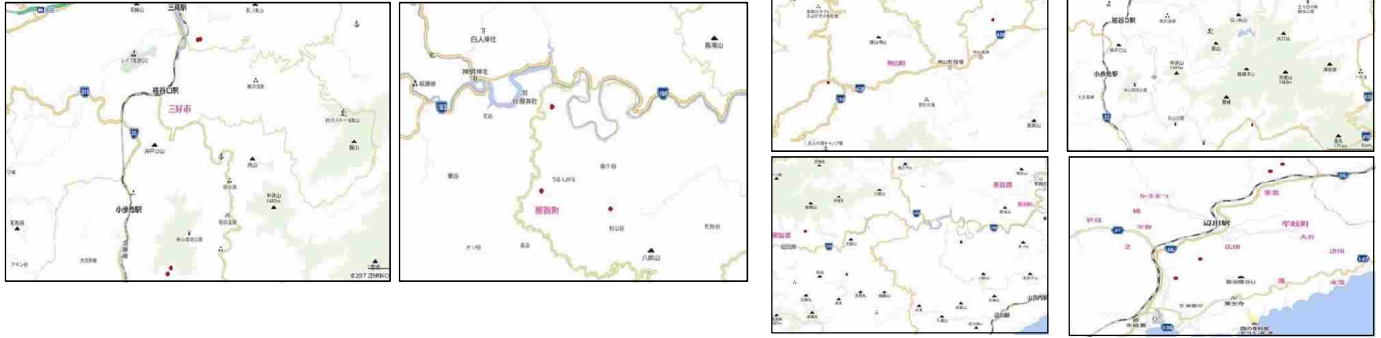
×

5年間

# 312 【株式会社はなおか】 協定森林の整備状況等

NO	タイプ別	市町村 (1)	市町村 (2)	市町村 (3)	市町村 (4)	樹種	面積	森づくり内容	林齢	CO2 吸収量 t-co2/年
1	団地	三好市	那賀町			スキ・ヒキ	5.50ha	間伐	16-32	57.26
2	環境林	神山町	三好市	那賀町	牟岐町	スキ・ヒキ	5.77ha	間伐	40-50	30.69
計							11.27ha			87.95

## 位置図



樹種	林令	面積(ha)	平均樹高(m)	森林計画区	地位	地上部バイオマス吸収量					地下部バイオマス吸収量		森林CO2吸収量(t-CO2/年)	
						幹材積成長量(m3/ha/年)	拡大係数	容積密度(t/m3)	炭素比率	換算係数	地上バイオマス吸収量	加算補正係数		地下バイオマス吸収量
ヒキ	19	2.83ha	10.7	三好	中	8.4m3/ha	1.55	0.407	50%	44/12	27.494	0.26	7.148	34.642
ヒキ	32	2.18ha	14	三好	中	6.4m3/ha	1.24	0.407	50%	44/12	12.909	0.26	3.356	16.265
計		5.01ha									40.403		10.504	50.907

樹種	林令	面積(ha)	平均樹高(m)	森林計画区	地位	地上部バイオマス吸収量					地下部バイオマス吸収量		森林CO2吸収量(t-CO2/年)	
						幹材積成長量(m3/ha/年)	拡大係数	容積密度(t/m3)	炭素比率	換算係数	地上バイオマス吸収量	加算補正係数		地下バイオマス吸収量
スキ	21	0.42ha	14.5	那賀	中	13.4m3/ha	1.23	0.314	50%	44/12	3.985	0.25	0.996	4.981
スキ	16	0.07ha	13	那賀	上	17.4m3/ha	1.57	0.314	50%	44/12	1.101	0.25	0.275	1.376
計		0.49ha									5.086		1.271	6.357

樹種	林令	面積(ha)	平均樹高(m)	森林計画区	地位	地上部バイオマス吸収量					地下部バイオマス吸収量		森林CO2吸収量(t-CO2/年)	
						幹材積成長量(m3/ha/年)	拡大係数	容積密度(t/m3)	炭素比率	換算係数	地上バイオマス吸収量	加算補正係数		地下バイオマス吸収量
スキ	50	0.83ha	15.5	徳島	下	5.2m3/ha	1.23	0.314	50%	44/12	3.056	0.25	0.764	3.82
ヒキ	40	1.24ha	14.5	徳島	中	5.0m3/ha	1.24	0.407	50%	44/12	5.737	0.26	1.492	7.229
スキ	45	0.18ha	16	徳島	下	5.8m3/ha	1.23	0.314	50%	44/12	0.739	0.25	0.185	0.924
ヒキ	45	1.17ha	15	徳島	中	4.6m3/ha	1.24	0.407	50%	44/12	4.98	0.26	1.295	6.275
計		3.42ha									14.512		3.736	18.248

樹種	林令	面積(ha)	平均樹高(m)	森林計画区	地位	地上部バイオマス吸収量					地下部バイオマス吸収量		森林CO2吸収量(t-CO2/年)	
						幹材積成長量(m3/ha/年)	拡大係数	容積密度(t/m3)	炭素比率	換算係数	地上バイオマス吸収量	加算補正係数		地下バイオマス吸収量
スキ	40	0.02ha	18	三好	中	7.6m3/ha	1.23	0.314	50%	44/12	0.108	0.25	0.027	0.135
ヒキ	40	0.10ha	15.7	三好	中	5.0m3/ha	1.24	0.407	50%	44/12	0.463	0.26	0.12	0.583
計		0.12ha									0.571		0.147	0.718

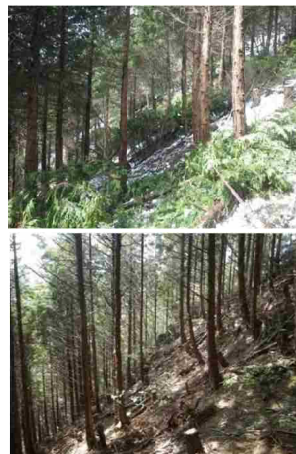
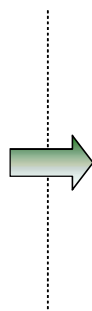
樹種	林令	面積(ha)	平均樹高(m)	森林計画区	地位	地上部バイオマス吸収量					地下部バイオマス吸収量		森林CO2吸収量(t-CO2/年)	
						幹材積成長量(m3/ha/年)	拡大係数	容積密度(t/m3)	炭素比率	換算係数	地上バイオマス吸収量	加算補正係数		地下バイオマス吸収量
スキ	50	0.24ha	19	那賀	下	5.2m3/ha	1.23	0.314	50%	44/12	0.884	0.25	0.221	1.105
計		0.24ha									0.884		0.221	1.105

樹種	林令	面積(ha)	平均樹高(m)	森林計画区	地位	地上部バイオマス吸収量					地下部バイオマス吸収量		森林CO2吸収量(t-CO2/年)	
						幹材積成長量(m3/ha/年)	拡大係数	容積密度(t/m3)	炭素比率	換算係数	地上バイオマス吸収量	加算補正係数		地下バイオマス吸収量
ヒキ	50	0.97ha	17	海部	中	3.8m3/ha	1.24	0.407	50%	44/12	3.41	0.26	0.887	4.297
スキ	45	1.02ha	17.7	海部	中	7.0m3/ha	1.23	0.314	50%	44/12	5.056	0.25	1.264	6.32
計		1.99ha									8.466		2.151	10.617

## 整備前



## 整備後



森林CO2  
吸収量  
87.95  
t-CO2/年

×

5年間

# 313【東とくしま農業協同組合】 協定森林の整備状況等

NO	タイプ別	市町村 (1)	市町村 (2)	市町村 (3)	樹種	面積	森づくり内容	林齢	CO <sub>2</sub> 吸収量 t-CO <sub>2</sub> /年
1	団地	徳島市	勝浦町	上勝町	スギ・ヒノキ	10.27ha	間伐	23-35	68.22ha

## 位置図



樹種	林令	面積(ha)	平均樹高(m)	森林計画区	地位	地上部バイオマス吸収量					地下部バイオマス吸収量		森林CO <sub>2</sub> 吸収量 (t-CO <sub>2</sub> /年)	
						幹材積成長量 (m <sup>3</sup> /ha/年)	拡大係数	容積密度(t/m <sup>3</sup> )	炭素比率	換算係数	地上バイオマス吸収量	加算補正係数		地下バイオマス吸収量
ヒノキ	23	1.92ha	9.6	徳島	中	8.0m <sup>3</sup> /ha	1.24	0.407	50%	44/12	14.212	0.26	3.695	17.907
計		1.92ha									14.212		3.695	17.907
樹種	林令	面積(ha)	平均樹高(m)	森林計画区	地位	地上部バイオマス吸収量					地下部バイオマス吸収量		森林CO <sub>2</sub> 吸収量 (t-CO <sub>2</sub> /年)	
						幹材積成長量 (m <sup>3</sup> /ha/年)	拡大係数	容積密度(t/m <sup>3</sup> )	炭素比率	換算係数	地上バイオマス吸収量	加算補正係数		地下バイオマス吸収量
スギ	35	3.76ha	13.8	徳島	下	7.4m <sup>3</sup> /ha	1.23	0.314	50%	44/12	19.701	0.25	4.925	24.626
計		3.76ha									19.701		4.925	24.626
樹種	林令	面積(ha)	平均樹高(m)	森林計画区	地位	地上部バイオマス吸収量					地下部バイオマス吸収量		森林CO <sub>2</sub> 吸収量 (t-CO <sub>2</sub> /年)	
						幹材積成長量 (m <sup>3</sup> /ha/年)	拡大係数	容積密度(t/m <sup>3</sup> )	炭素比率	換算係数	地上バイオマス吸収量	加算補正係数		地下バイオマス吸収量
ヒノキ	30	4.59ha	10.5	徳島	下	4.8m <sup>3</sup> /ha	1.24	0.407	50%	44/12	20.385	0.26	5.3	25.685
計		4.59ha									20.385		5.3	25.685

## 整備前



## 整備後



森林CO<sub>2</sub>吸収量  
68.22  
t-CO<sub>2</sub>/年

×  
5年間

# 314【東とくしま農業協同組合】 協定森林の整備状況等

NO	タイプ別	市町村 (1)	市町村 (2)	樹種	面積	森づくり 内容	林齢	CO2 吸収量 t-co2/年
1	団地	上勝町		スギ・その他広葉樹	2.33ha	植栽	1	21.57
2	環境林	海陽町		スギ・ヒノキ	2.00ha	植栽	1	18.85
計					4.33ha			40.42

## 位置図



樹種	林令	面積(ha)	平均樹高(m)	森林計画区	地位	地上部バイオマス吸収量					地下部バイオマス吸収量		森林CO2 吸収量 (t-CO2/ 年)	
						幹材積 成長量 (m3/ha/年)	拡大係 数	容積密 度(t/m3)	炭素比 率	換算係 数	地上バイオ マス吸収量	加算補正係 数		地下バイオ マス吸収量
スギ	1	1.45ha	-	徳島	上	11.0m3/ha	1.57	0.314	50%	44/12	14.416	0.25	3.604	18.02
その他広葉樹	1	0.88ha	-	徳島	上	2.0m3/ha	1.4	0.624	50%	44/12	2.819	0.26	0.733	3.552
計		2.33ha									17.235		4.337	21.572

樹種	林令	面積(ha)	平均樹高(m)	森林計画区	地位	地上部バイオマス吸収量					地下部バイオマス吸収量		森林CO2 吸収量 (t-CO2/ 年)	
						幹材積 成長量 (m3/ha/年)	拡大係 数	容積密 度(t/m3)	炭素比 率	換算係 数	地上バイオ マス吸収量	加算補正係 数		地下バイオ マス吸収量
スギ	1	1.54ha	-	海部	中	8.1m3/ha	1.57	0.314	50%	44/12	11.274	0.25	2.819	14.093
ヒノキ	1	0.46ha	-	海部	上	7.1m3/ha	1.55	0.407	50%	44/12	3.777	0.26	0.982	4.759
計		2.00ha									15.051		3.801	18.852

## 整備前



## 整備後



森林CO<sub>2</sub>  
吸収量  
40.42  
t-CO<sub>2</sub>/年

×

5年間

# 315【東とくしま農業協同組合】 協定森林の整備状況等

NO	タイプ別	市町村 (1)	市町村 (2)	樹種	面積	森づくり 内容	林齢	CO2 吸収量 t-co2/年
1	団地	上勝町		スキ・その他広葉樹	1.00ha	植栽	1	9.24

## 位置図



樹種	林令	面積(ha)	平均樹高(m)	森林計画区	地位	地上部バイオマス吸収量					地下部バイオマス吸収量		森林CO2 吸収量 (t-CO2/ 年)	
						幹材積成長量 (m3/ha/年)	拡大係数	容積密度(t/m3)	炭素比率	換算係数	地上バイオマス吸収量	加算補正係数		地下バイオマス吸収量
スキ	1	0.62ha	-	徳島	上	11.0m3/ha	1.57	0.314	50%	44/12	6.164	0.25	1.541	7.705
その他広葉樹	1	0.38ha	-	徳島	上	2.0m3/ha	1.4	0.624	50%	44/12	1.217	0.26	0.316	1.533
計		1.00ha									7.381		1.857	9.238

## 整備前



## 整備後



森林CO<sub>2</sub>  
吸収量  
9.24  
t-CO<sub>2</sub>/年

×

5年間

# 316【株式会社ビッグウィル】 協定森林の整備状況等

NO	タイプ別	市町村 (1)	市町村 (2)	樹種	面積	森づくり 内容	林齢	CO2 吸収量 t-co2/年
1	団地	三好市		ヒノキ	14.92ha	間伐	16-32	171.93

## 位置図



樹種	林令	面積(ha)	平均樹高(m)	森林計画区	地位	地上部バイオマス吸収量					地下部バイオマス吸収量		森林CO2 吸収量 (t-CO2/ 年)	
						幹材積成長量 (m3/ha/年)	拡大係数	容積密度(t/m3)	炭素比率	換算係数	地上バイオマス吸収量	加算補正係数		地下バイオマス吸収量
ヒノキ	16	2.77ha	10.5	三好	上	12.0m3/ha	1.55	0.407	50%	44/12	38.444	0.26	9.995	48.439
計		2.77ha									38.444		9.995	48.439

樹種	林令	面積(ha)	平均樹高(m)	森林計画区	地位	地上部バイオマス吸収量					地下部バイオマス吸収量		森林CO2 吸収量 (t-CO2/ 年)	
						幹材積成長量 (m3/ha/年)	拡大係数	容積密度(t/m3)	炭素比率	換算係数	地上バイオマス吸収量	加算補正係数		地下バイオマス吸収量
ヒノキ	19	6.87ha	10.7	三好	中	8.4m3/ha	1.55	0.407	50%	44/12	66.743	0.26	17.353	84.096
ヒノキ	32	5.28ha	14	三好	中	6.4m3/ha	1.24	0.407	50%	44/12	31.266	0.26	8.129	39.395
計		12.15ha									98.009		25.482	123.491

## 整備前



## 整備後



森林CO<sub>2</sub>  
吸収量  
171.93  
t-CO<sub>2</sub>/年

×

5年間