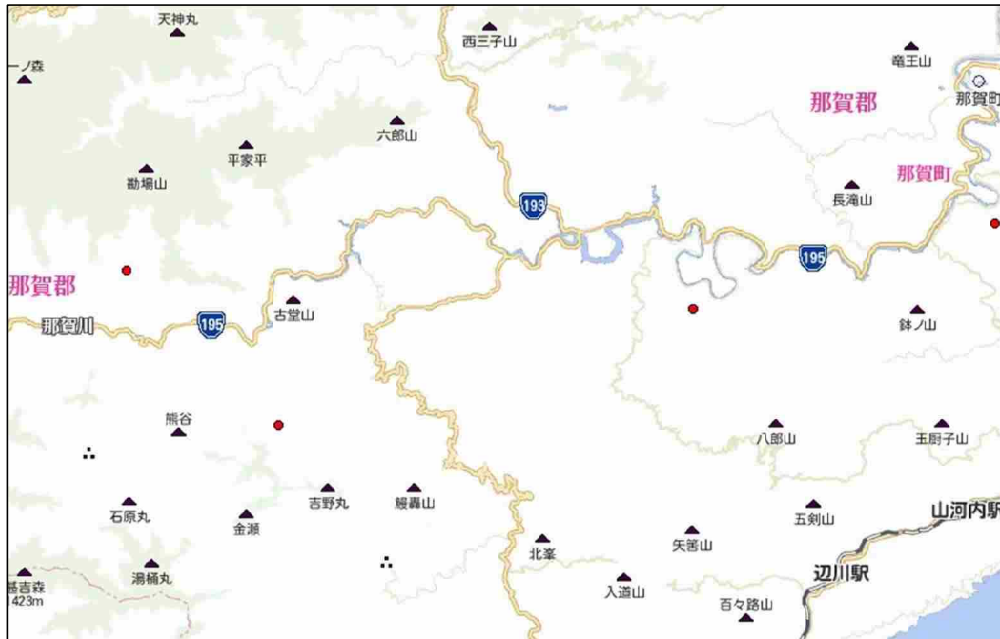


289 【株式会社徳島銀行】 協定森林の整備状況等

NO	タイプ別	市町村 (1)	市町村 (2)	樹種	面積	森づくり 内容	林齢	CO ₂ 吸収量 t-co ₂ /年
1	環境林	那賀町		スギ	7.50ha	間伐	50	34.52

位置図

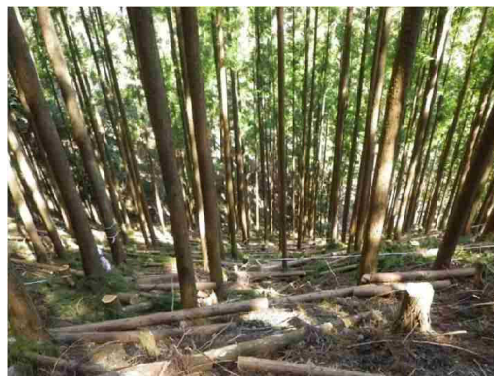


樹種	林令	面積(ha)	平均樹高(m)	森林計画区	地位	地上部バイオマス吸収量					地下部バイオマス吸収量		森林CO ₂ 吸収量(t-CO ₂ /年)	
						幹材積成長量(m ³ /ha/年)	拡大係数	容積密度(t/m ³)	炭素比率	換算係数	地上バイオマス吸収量	加算補正係数		地下バイオマス吸収量
スギ	50	7.50ha	19	那賀	下	5.2m ³ /ha	1.23	0.314	50%	44/12	27.615	0.25	6.904	34.519
計		7.50ha									27.615		6.904	34.519

整備前



整備後



森林CO₂吸収量
34.52
t-CO₂/年

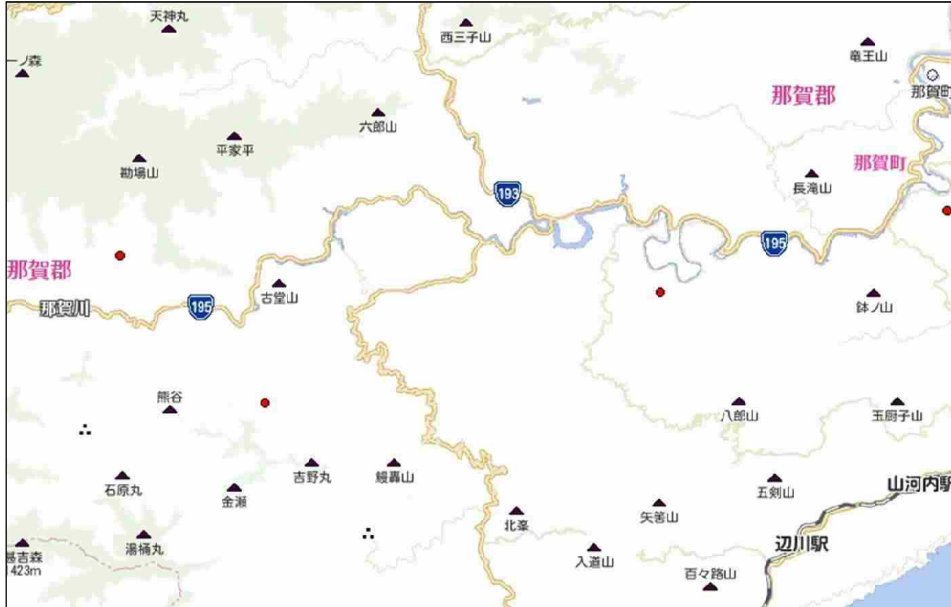
×

5年間

290 【株式会社徳島銀行】 協定森林の整備状況等

NO	タイプ別	市町村 (1)	市町村 (2)	樹種	面積	森づくり 内容	林齢	CO ₂ 吸収量 t-co ₂ /年
1	環境林	那賀町		スギ	22.50ha	間伐	50	103.56

位置図

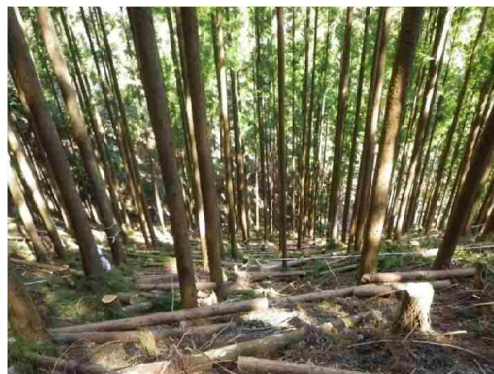


樹種	林令	面積(ha)	平均樹高(m)	森林計画区	地位	地上部バイオマス吸収量					地下部バイオマス吸収量		森林CO ₂ 吸収量(t-CO ₂ /年)	
						幹材積成長量(m ³ /ha/年)	拡大係数	容積密度(t/m ³)	炭素比率	換算係数	地上バイオマス吸収量	加算補正係数		地下バイオマス吸収量
スギ	50	22.50ha	19	那賀	下	5.2m ³ /ha	1.23	0.314	50%	44/12	82.844	0.25	20.711	103.555
計		22.50ha									82.844		20.711	103.555

整備前



整備後



森林CO₂吸収量
103.56
t-CO₂/年

×

5年間

291 【徳島空港ビル株式会社】 協定森林の整備状況等

NO	タイプ別	市町村 (1)	市町村 (2)	樹種	面積	森づくり 内容	林齢	CO ₂ 吸収量 t-co2/年
1	団地	つるぎ町		スギ	1.00ha	植栽	1	8.13

位置図



樹種	林令	面積(ha)	平均樹高(m)	森林計画区	地位	地上部バイオマス吸収量					地下部バイオマス吸収量		森林CO ₂ 吸収量 (t-CO ₂ /年)	
						幹材積成長量 (m ³ /ha/年)	拡大係数	容積密度(t/m ³)	炭素比率	換算係数	地上バイオマス吸収量	加算補正係数		地下バイオマス吸収量
スギ	1	1.00ha	-	美馬	中	7.2m ³ /ha	1.57	0.314	50%	44/12	6.507	0.25	1.627	8.134
計		1.00ha									6.507		1.627	8.134

整備前



整備後



森林CO₂吸収量
8.13
t-CO₂/年

×

5年間

292 【徳島県漁業協同組合連合会】 協定森林の整備状況等

NO	タイプ別	市町村 (1)	市町村 (2)	樹種	面積	森づくり 内容	林齢	CO ₂ 吸収量 t-co ₂ /年
1	団地	海陽町		スギ	1.00ha	植栽	1	9.15

位置図



樹種	林令	面積(ha)	平均樹高(m)	森林計画区	地位	地上部バイオマス吸収量					地下部バイオマス吸収量		森林CO ₂ 吸収量 (t-CO ₂ /年)	
						幹材積成長量 (m ³ /ha/年)	拡大係数	容積密度 (t/m ³)	炭素比率	換算係数	地上バイオマス吸収量	加算補正係数		地下バイオマス吸収量
スギ	1	1.00ha	-	海部	中	8.1m ³ /ha	1.57	0.314	50%	44/12	7.321	0.25	1.83	9.151
計		1.00ha									7.321		1.83	9.151

整備前

整備後



森林CO₂ 吸収量
9.15
t-CO₂/年

×

5年間

293 【公益社団法人徳島県建築士会】 協定森林の整備状況等

NO	タイプ別	市町村 (1)	市町村 (2)	樹種	面積	森づくり 内容	林齢	CO2吸収量 t-co2/年
1	団地	那賀町		スギ	1.00ha	植栽	1	10.17

位置図



樹種	林令	面積(ha)	平均樹高(m)	森林計画区	地位	地上部バイオマス吸収量					地下部バイオマス吸収量		森林CO2吸収量 (t-CO2/年)	
						幹材積成長量 (m3/ha/年)	拡大係数	容積密度(t/m3)	炭素比率	換算係数	地上バイオマス吸収量	加算補正係数		地下バイオマス吸収量
スギ	1	1.00ha	-	那賀	中	9.0m3/ha	1.57	0.314	50%	44/12	8.134	0.25	2.034	10.168
計		1.00ha									8.134		2.034	10.168

整備前



整備後



森林CO₂吸収量
10.17
t-CO₂/年

×

5年間

294 【一般社団法人徳島県森林協会】 協定森林の整備状況等

NO	タイプ別	市町村 (1)	市町村 (2)	樹種	面積	森づくり 内容	林齢	CO ₂ 吸収量 t-co ₂ /年
1	環境林	那賀町		スギ	1.00ha	植栽	1	10.17

位置図



樹種	林令	面積(ha)	平均樹高(m)	森林計画区	地位	地上部バイオマス吸収量					地下部バイオマス吸収量		森林CO ₂ 吸収量 (t-CO ₂ /年)	
						幹材積成長量 (m ³ /ha/年)	拡大係数	容積密度(t/m ³)	炭素比率	換算係数	地上バイオマス吸収量	加算補正係数		地下バイオマス吸収量
スギ	1	1.00ha	-	那賀	中	9.0m ³ /ha	1.57	0.314	50%	44/12	8.134	0.25	2.034	10.168
計		1.00ha									8.134		2.034	10.168

整備前

整備後



森林CO₂吸収量
10.17
t-CO₂/年

×

5年間

295 【一般社団法人徳島県トラック協会】 協定森林の整備状況等

NO	タイプ別	市町村 (1)	市町村 (2)	樹種	面積	森づくり 内容	林齢	CO ₂ 吸収量 t-co2/年
1	環境林	神山町		スギ・ヒノキ	7.50ha	間伐	40-50	40.03

位置図



樹種	林令	面積(ha)	平均樹高(m)	森林計画区	地位	地上部バイオマス吸収量					地下部バイオマス吸収量		森林CO ₂ 吸収量 (t-CO ₂ /年)	
						幹材積成長量(m ³ /ha/年)	拡大係数	容積密度(t/m ³)	炭素比率	換算係数	地上バイオマス吸収量	加算補正係数		地下バイオマス吸収量
スギ	50	1.81ha	15.5	徳島	下	5.2m ³ /ha	1.23	0.314	50%	44/12	6.664	0.25	1.666	8.33
ヒノキ	40	2.73ha	14.5	徳島	中	5.0m ³ /ha	1.24	0.407	50%	44/12	12.63	0.26	3.284	15.914
スギ	45	0.40ha	16	徳島	下	5.8m ³ /ha	1.23	0.314	50%	44/12	1.643	0.25	0.411	2.054
ヒノキ	45	2.56ha	15	徳島	中	4.6m ³ /ha	1.24	0.407	50%	44/12	10.896	0.26	2.833	13.729
計		7.50ha									31.833		8.194	40.027

整備前



整備後



森林CO₂ 吸収量
40.03
t-CO₂/年

×

5年間

296 【徳島県農業協同組合中央会】 協定森林の整備状況等

NO	タイプ別	市町村 (1)	市町村 (2)	樹種	面積	森づくり 内容	林齢	CO ₂ 吸収量 t-co2/年
1	団地	那賀町		スギ	1.00ha	植栽	1	10.17

位置図



樹種	林令	面積(ha)	平均樹高(m)	森林計画区	地位	地上部バイオマス吸収量					地下部バイオマス吸収量		森林CO ₂ 吸収量 (t-CO ₂ /年)	
						幹材積成長量 (m ³ /ha/年)	拡大係数	容積密度 (t/m ³)	炭素比率	換算係数	地上バイオマス吸収量	加算補正係数		地下バイオマス吸収量
スギ	1	1.00ha	-	那賀	中	9.0m ³ /ha	1.57	0.314	50%	44/12	8.134	0.25	2.034	10.168
計		1.00ha									8.134		2.034	10.168

整備前



整備後



森林CO₂吸収量
10.17
t-CO₂/年

×

5年間

297 【一般社団法人徳島県バス協会】 協定森林の整備状況等

NO	タイプ別	市町村 (1)	市町村 (2)	樹種	面積	森づくり 内容	林齢	CO ₂ 吸収量 t-co2/年
1	団地	つるぎ町		スギ	1.00ha	植栽	1	8.13

位置図



樹種	林令	面積(ha)	平均樹高(m)	森林計画区	地位	地上部バイオマス吸収量					地下部バイオマス吸収量		森林CO ₂ 吸収量 (t-CO ₂ /年)	
						幹材積成長量 (m ³ /ha/年)	拡大係数	容積密度(t/m ³)	炭素比率	換算係数	地上バイオマス吸収量	加算補正係数		地下バイオマス吸収量
スギ	1	1.00ha	-	美馬	中	7.2m ³ /ha	1.57	0.314	50%	44/12	6.507	0.25	1.627	8.134
計		1.00ha									6.507		1.627	8.134

整備前



整備後



森林CO₂吸収量
8.13
t-CO₂/年

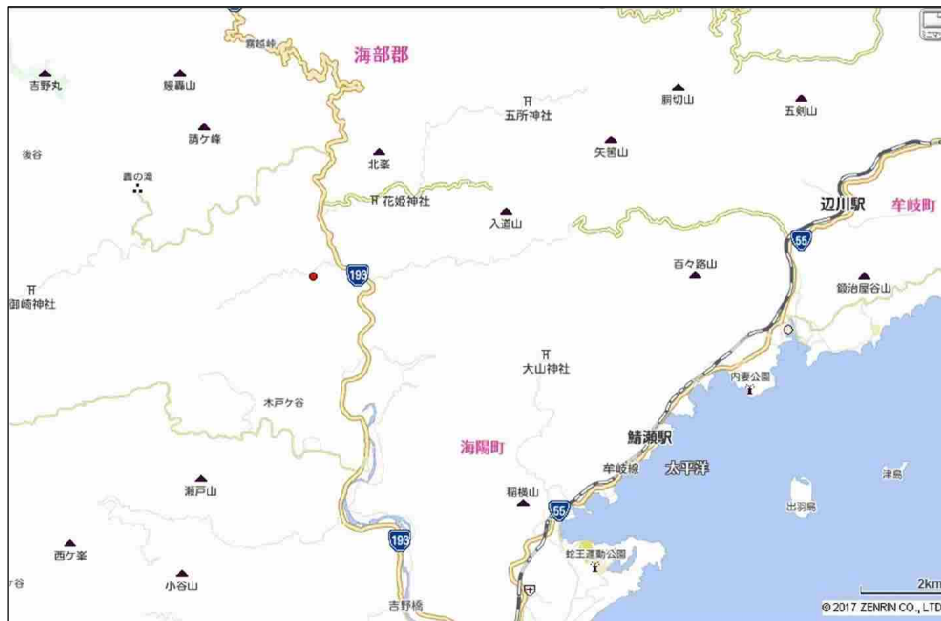
×

5年間

298 【一般社団法人徳島県猟友会】 協定森林の整備状況等

NO	タイプ別	市町村 (1)	市町村 (2)	樹種	面積	森づくり 内容	林齢	CO ₂ 吸収量 t-co2/年
1	団地	海陽町		スギ	1.00ha	植栽	1	9.15

位置図



樹種	林令	面積(ha)	平均樹高(m)	森林計画区	地位	地上部バイオマス吸収量					地下部バイオマス吸収量		森林CO ₂ 吸収量 (t-CO ₂ /年)	
						幹材積成長量 (m ³ /ha/年)	拡大係数	容積密度(t/m ³)	炭素比率	換算係数	地上バイオマス吸収量	加算補正係数		地下バイオマス吸収量
スギ	1	1.00ha	-	海部	中	8.1m ³ /ha	1.57	0.314	50%	44/12	7.321	0.25	1.83	9.151
計		1.00ha									7.321		1.83	9.151

整備前



整備後

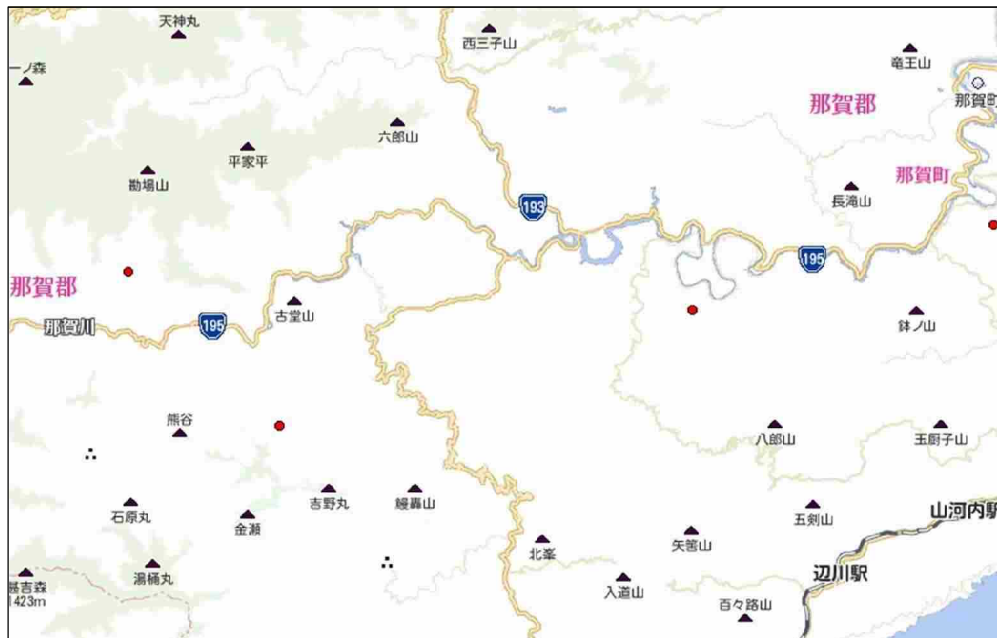


森林CO₂吸収量
9.15
t-CO₂/年
×
5年間

299 【株式会社徳島中央木材市場】 協定森林の整備状況等

NO	タイプ別	市町村 (1)	市町村 (2)	樹種	面積	森づくり 内容	林齢	CO2吸収量 t-co2/年
1	環境林	那賀町		スギ	7.50ha	間伐	50	34.52

位置図

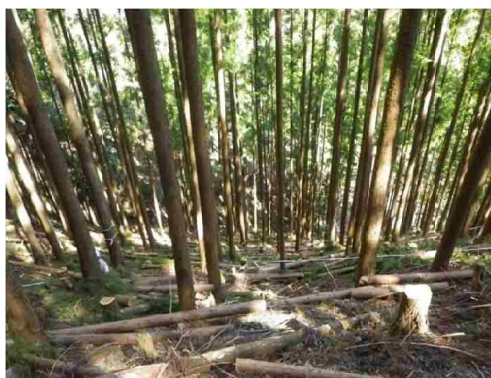


樹種	林令	面積(ha)	平均樹高(m)	森林計画区	地位	地上部バイオマス吸収量					地下部バイオマス吸収量		森林CO2吸収量 (t-CO2/年)	
						幹材積成長量 (m3/ha/年)	拡大係数	容積密度(t/m3)	炭素比率	換算係数	地上バイオマス吸収量	加算補正係数		地下バイオマス吸収量
スギ	50	7.50ha	19	那賀	下	5.2m3/ha	1.23	0.314	50%	44/12	27.615	0.25	6.904	34.519
計		7.50ha									27.615		6.904	34.519

整備前



整備後



森林CO₂吸収量
34.52
t-CO₂/年

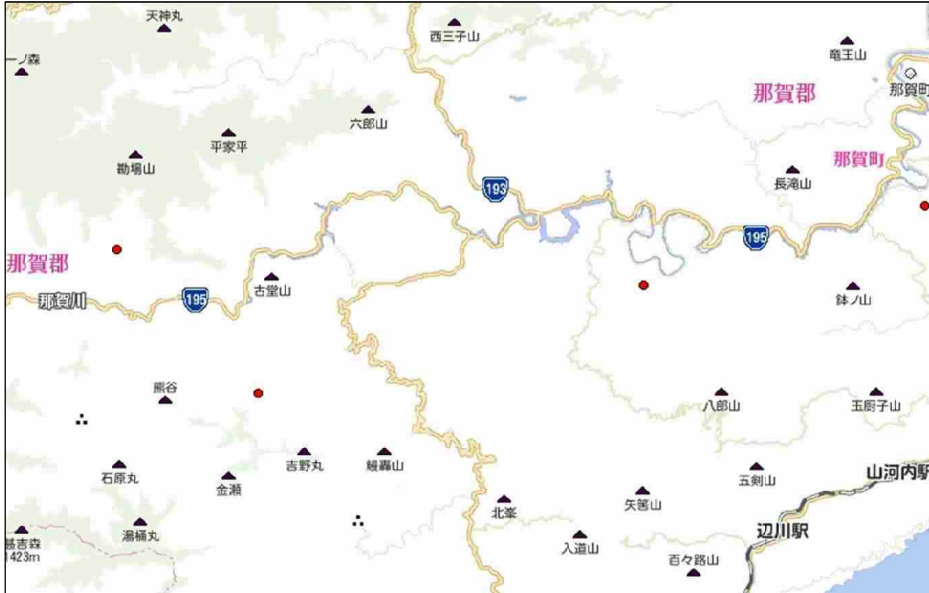
×

5年間

300【徳島トヨペット株式会社】 協定森林の整備状況等

NO	タイプ別	市町村 (1)	市町村 (2)	樹種	面積	森づくり 内容	林齢	CO2吸収量 t-co2/年
1	環境林	那賀町		スギ	7.50ha	間伐	50	34.52

位置図

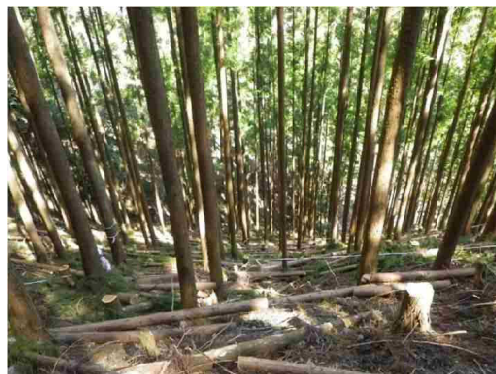


樹種	林令	面積(ha)	平均樹高(m)	森林計画区	地位	地上部バイオマス吸収量					地下部バイオマス吸収量		森林CO2吸収量 (t-CO2/年)	
						幹材積成長量 (m3/ha/年)	拡大係数	容積密度(t/m3)	炭素比率	換算係数	地上バイオマス吸収量	加算補正係数		地下バイオマス吸収量
スギ	50	7.50ha	19	那賀	下	5.2m3/ha	1.23	0.314	50%	44/12	27.615	0.25	6.904	34.519
計		7.50ha									27.615		6.904	34.519

整備前



整備後

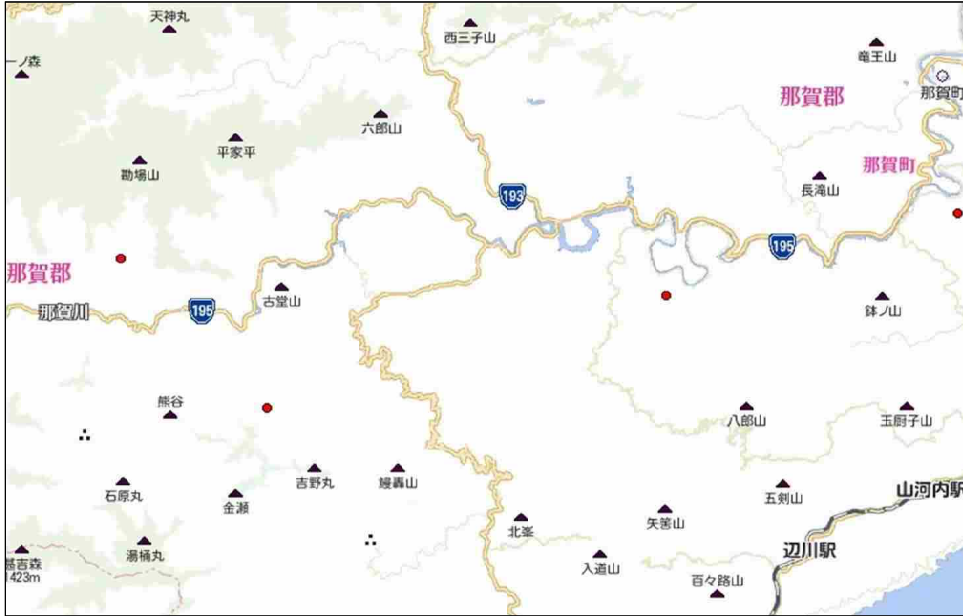


森林CO₂吸収量
34.52
t-CO₂/年
×
5年間

301【徳島ロータリークラブ】 協定森林の整備状況等

NO	タイプ別	市町村 (1)	市町村 (2)	樹種	面積	森づくり 内容	林齢	CO ₂ 吸収量 t-co ₂ /年
1	環境林	那賀町		スギ	7.50ha	間伐	50	34.52

位置図

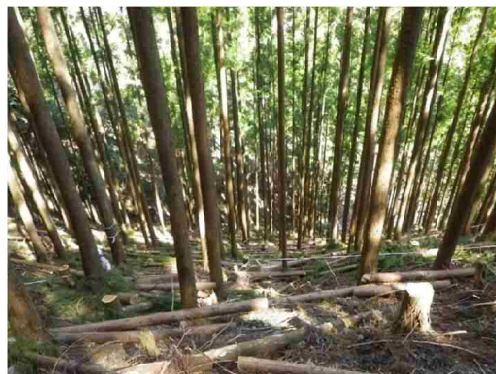


樹種	林令	面積(ha)	平均樹高(m)	森林計画区	地位	地上部バイオマス吸収量					地下部バイオマス吸収量		森林CO ₂ 吸収量 (t-CO ₂ /年)	
						幹材積成長量 (m ³ /ha/年)	拡大係数	容積密度(t/m ³)	炭素比率	換算係数	地上バイオマス吸収量	加算補正係数		地下バイオマス吸収量
スギ	50	7.50ha	19	那賀	下	5.2m ³ /ha	1.23	0.314	50%	44/12	27.615	0.25	6.904	34.519
計		7.50ha									27.615		6.904	34.519

整備前



整備後



森林CO₂吸収量
34.52
t-CO₂/年

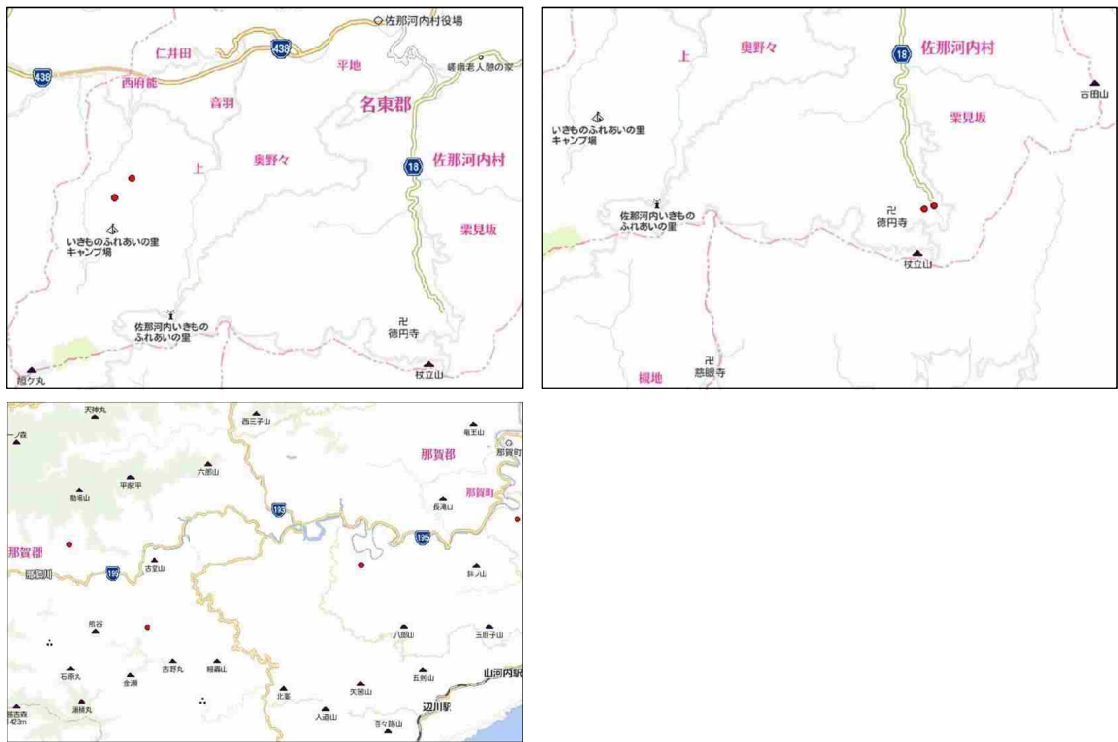
×

5年間

302 【徳農種苗株式会社】 協定森林の整備状況等

NO	タイプ別	市町村 (1)	市町村 (2)	樹種	面積	森づくり 内容	林齢	CO2 吸収量 t-co2/年
1	環境林	佐那河内村	那賀町	スキ・ヒキ	7.5ha	間伐	25-55	37.55

位置図



樹種	林令	面積(ha)	平均樹高(m)	森林計画区	地位	地上部バイオマス吸収量					地下部バイオマス吸収量		森林CO2 吸収量 (t-CO2/ 年)	
						幹材積成長量 (m3/ha/年)	拡大係数	容積密度 (t/m3)	炭素比率	換算係数	地上バイオマス吸収量	加算補正係数		地下バイオマス吸収量
スキ	50	3.61ha	12.3	徳島	下	5.2m3/ha	1.23	0.314	50%	44/12	13.292	0.25	3.323	16.615
ヒキ	25	0.52ha	12.3	徳島	中	7.4m3/ha	1.24	0.407	50%	44/12	3.56	0.26	0.926	4.486
計		4.13ha									16.852		4.249	21.101

樹種	林令	面積(ha)	平均樹高(m)	森林計画区	地位	地上部バイオマス吸収量					地下部バイオマス吸収量		森林CO2 吸収量 (t-CO2/ 年)	
						幹材積成長量 (m3/ha/年)	拡大係数	容積密度 (t/m3)	炭素比率	換算係数	地上バイオマス吸収量	加算補正係数		地下バイオマス吸収量
スキ	55	2.65ha	20.7	徳島	中	5.6m3/ha	1.23	0.314	50%	44/12	10.508	0.25	2.627	13.135
計		2.65ha									10.508		2.627	13.135

樹種	林令	面積(ha)	平均樹高(m)	森林計画区	地位	地上部バイオマス吸収量					地下部バイオマス吸収量		森林CO2 吸収量 (t-CO2/ 年)	
						幹材積成長量 (m3/ha/年)	拡大係数	容積密度 (t/m3)	炭素比率	換算係数	地上バイオマス吸収量	加算補正係数		地下バイオマス吸収量
スキ	50	0.72ha	19	那賀	下	5.2m3/ha	1.23	0.314	50%	44/12	2.651	0.25	0.663	3.314
計		0.72ha									2.651		0.663	3.314



整備前

整備後

森林CO₂
吸収量
37.55
t-CO₂/年

×

5年間