

# 結 果 概 要

## I 農林業経営体数

### ～農林業経営体数は2万6,110経営体～

平成17年2月1日現在の農林業経営体数は2万6,110経営体であった。このうち、農業経営体数は2万4,976経営体で前回に比べ14.0%減少した。また、林業経営体数は3,003経営体であった。

第1表 農林業経営体数

単位：経営体，%

区 分	農林業 経営体	農 業 経営体		林 業 経営体
		農 業 経営体	家族経営	
平. 12	…	29 032	28 801	…
17	26 110	24 976	24 760	3 003
増減率 (%) (平. 17/12)	…	△ 14.0	△ 14.0	…

注：農林業経営体数は、農業経営体と林業経営体の両方に該当する経営体があるため、内訳の計と一致しない。

## II 総農家数

### 1 総農家数

総農家数は3万8,872戸であり、前回に比べ3,222戸、7.7%減少した。

第2表 総農家数

単位：戸，%

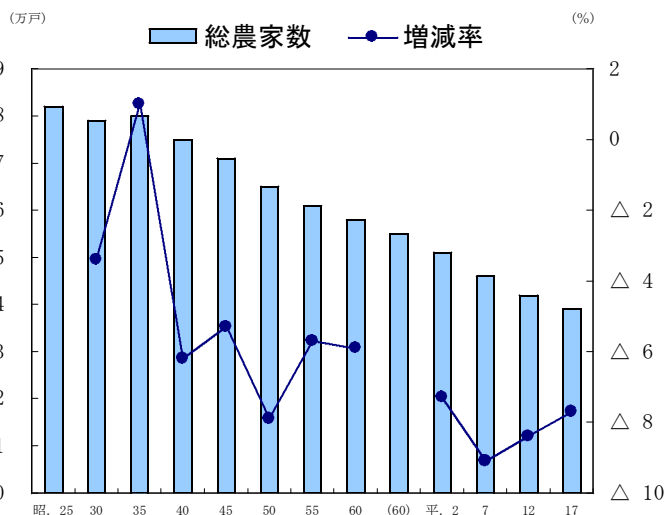
区 分	総農家数	増減数	増減率
1) 昭. 25	81 577	-	-
1) 30	78 775	△ 2 802	△ 3.4
1) 35	79 543	768	1.0
1) 40	74 641	△ 4 902	△ 6.2
1) 45	70 658	△ 3 983	△ 5.3
1) 50	65 065	△ 5 593	△ 7.9
1) 55	61 338	△ 3 727	△ 5.7
1) 60	57 692	△ 3 646	△ 5.9
2) (60)	54 566	-	-
3) 平. 2	50 563	△ 4 003	△ 7.3
7	45 979	△ 4 584	△ 9.1
12	42 094	△ 3 885	△ 8.4
17	38 872	△ 3 222	△ 7.7

注：1)は旧定義による数値

2)は昭和60年を新定義に組み替え集計した数値

3)は増減は(60)と比較した値

第1図 総農家数



## 2 経営耕地面積（総農家）

経営耕地面積は2万3,373haであり、前回に比べ3,055ha、11.6%減少した。1戸当たりの経営耕地面積は0.60haと、前回に比べ0.3ha減少した。

第3表 経営耕地面積（総農家）

単位：ha, %

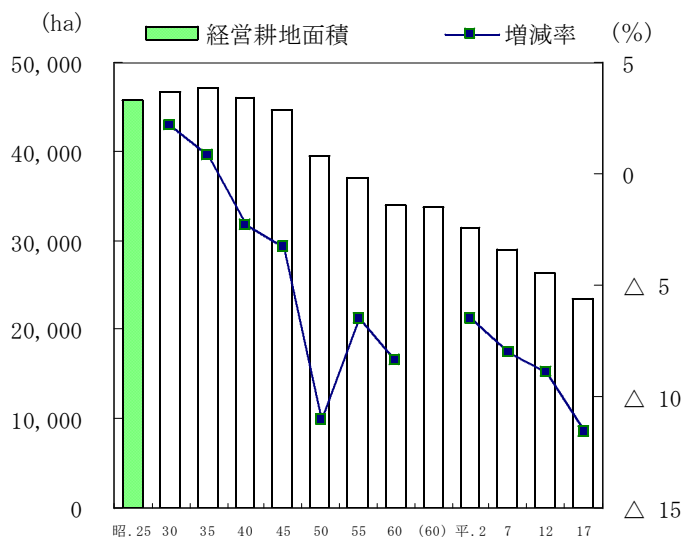
区分	経営耕地面積	増減率	1戸平均面積
1) 昭.25	45 805	—	0.56
1) 30	46 750	2.1	0.59
1) 35	47 144	0.8	0.59
1) 40	46 071	△ 2.3	0.62
1) 45	44 545	△ 3.3	0.63
1) 50	39 600	△ 11.1	0.61
1) 55	37 029	△ 6.5	0.60
1) 60	33 920	△ 8.4	0.59
2) (60)	33 711	—	0.62
3) 平.2	31 527	△ 6.5	0.62
7	29 004	△ 8.0	0.63
12	26 428	△ 8.9	0.63
17	23 373	△ 11.6	0.60

注：1)は旧定義による数値

2)は昭和60年を新定義に組み替え集計した数値

3)の増減は(60)と比較した値

第2図 経営耕地面積（総農家）



## Ⅲ 農業経営体

### 1 組織形態別経営体数

農業経営体を組織形態別にみると法人化している経営体が194経営体で前回に比べ42.3%，法人化していない経営体が2万4,778経営体で前回に比べ13.6%，それぞれ減少した。

第4表 組織形態別経営体数

単位：経営体, %

区分	計	法人化している（法人経営体）					地方公共団体・財産区	法人化していない
		小計	農事組合法人	会社	各種団体	その他の法人		
平.12	29 032	336	90	144	100	2	4	28 692
17	24 976	194	16	123	52	3	4	24 778
増減率 (%)								
(平.17/12)		△ 14.0	△ 42.3	△ 82.2	△ 48.0	50.0	0.0	△ 13.6
構成比 (%)								
平.12	100.0	1.2	0.3	0.5	0.3	0.0	0.0	98.8
17	100.0	0.8	0.1	0.5	0.2	0.0	0.0	99.2

## 2 経営耕地面積規模別経営体数（農業経営体のうち家族経営）

### ～大規模な農業経営体が増加～

農業経営体（家族経営）を経営耕地面積規模別にみると、0.3～1.0ha層は1万7,082経営体（全体に占める割合69.0%）で前回に比べ16.8%，1.0～2.0ha層は5,407経営体（同21.8%）で前回に比べ13.4%，2.0～3.0ha層は978経営体（同3.9%）で前回に比べ7.1%，3.0～5.0ha層は318経営体（同1.3%）で前回に比べ3.9%，それぞれ減少した。

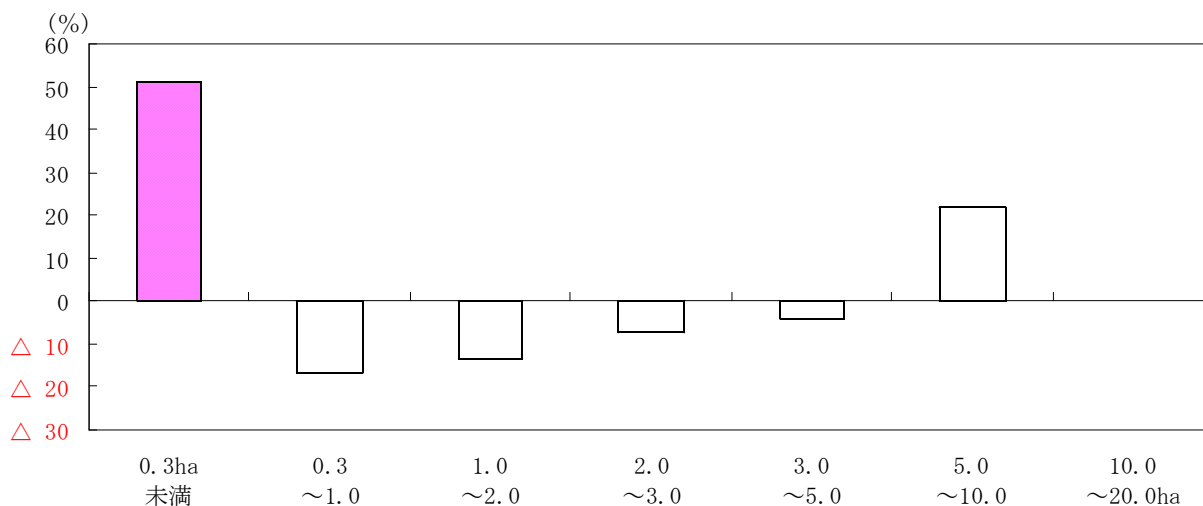
一方、0.3ha未満層は907経営体（同3.7%）で前回に比べ51.2%，5.0～10.0ha層は61経営体（同0.2%）で前回に比べ22.0%，それぞれ増加し、10.0～20.0ha層は7経営体（同0.0%）で前回と同数となった。

第5表 経営耕地面積規模別経営体数

単位：経営体，%

区分	計	0.3ha未満	0.3～1.0	1.0～2.0	2.0～3.0	3.0～5.0	5.0～10.0	10.0～20.0	20.0ha以上
平. 12	28 801	600	20 519	6 241	1 053	331	50	7	-
17	24 760	907	17 082	5 407	978	318	61	7	-
増減率 (%) (平. 17/12)	△ 14.0	51.2	△ 16.8	△ 13.4	△ 7.1	△ 3.9	22.0	0.0	-
構成比 (%)									
平. 12	100.0	2.1	71.2	21.7	3.7	1.1	0.2	0.0	-
17	100.0	3.7	69.0	21.8	3.9	1.3	0.2	0.0	-

第3図 経営耕地面積規模別経営体数の増減



### 3 農産物販売金額規模別経営体数（農業経営体のうち家族経営）

#### ～1億円以上の農業経営体が増加～

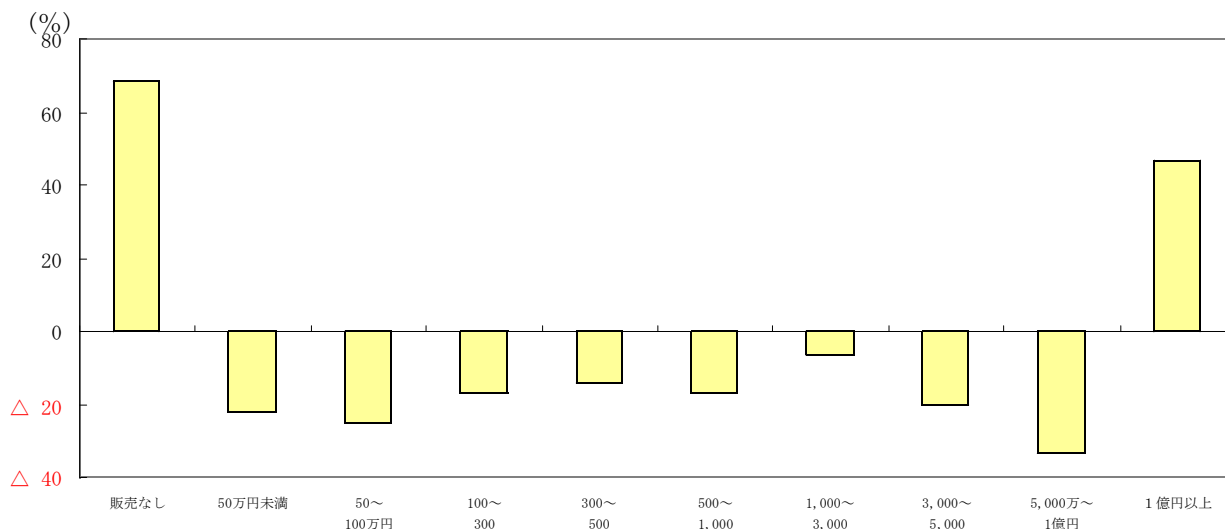
農業経営体（家族経営）を農産物販売金額規模別にみると、50万円未満層は7,760経営体（全体に占める割合31.3%）で前回に比べ22.0%、50～100万円層は4,324経営体（同17.5%）で前回に比べ24.9%、100～300万円層は4,519経営体（同18.3%）で前回に比べ16.7%、300～500万円層は1,555経営体（同6.3%）で前回に比べ13.9%、500～1,000万円層は1,803経営体（同7.3%）で前回に比べ16.8%、1,000～3,000万円層は1,522経営体（同6.1%）で前回に比べ6.1%、3,000～5,000万円層は134経営体（同0.5%）で前回に比べ20.2%、5,000～1億円層は34経営体（同0.1%）で前回に比べ33.3%それぞれ減少した。

一方、1億円以上層は22経営体（同0.1%）で前回に比べ46.7%増加した。

第6表 農産物販売金額規模別経営体数（家族経営）

単位：経営体、%											
区分	計	販売なし	50万円未満	50～100万円	100～300	300～500	500～1,000	1,000～3,000	3,000～5,000	5,000万～1億円	1億円以上
平. 12	28 801	1 834	9 955	5 758	5 426	1 805	2 168	1 621	168	51	15
17	24 760	3 087	7 760	4 324	4 519	1 555	1 803	1 522	134	34	22
増減率 (%) (平. 17/12)	△ 14.0	68.3	△ 22.0	△ 24.9	△ 16.7	△ 13.9	△ 16.8	△ 6.1	△ 20.2	△ 33.3	46.7
構成比 (%)											
平. 12	100.0	6.4	34.6	20.0	18.8	6.3	7.5	5.6	0.6	0.2	0.1
17	100.0	12.5	31.3	17.5	18.3	6.3	7.3	6.1	0.5	0.1	0.1

第4図 農産物販売金額規模別経営体数の増減（家族経営）



#### 4 農業経営組織別経営体数（農業経営体のうち家族経営）

～農業経営体の75.5%が単一経営～

第7表 農業経営組織別経営体数（家族経営）

農業経営体（家族経営）を農業経営組織別に構成割合をみると、単一経営経営体が全体に占める割合は75.5%で前回に比べ2.2ポイント増加、準単一複合経営経営体は20.0%で2.0ポイント、複合経営経営体は4.5%で0.2ポイント、それぞれ減少した。

単位：経営体，%

区分	販売のあった経営体数	単一経営経営体数	準単一経営経営体数	複合経営経営体数
平. 12	26 967	19 779	5 924	1 264
17	21 673	16 372	4 328	973
増減率 (%)				
(平. 17/12)	△19.6	△17.2	△26.9	△23.0
構成比 (%)				
平. 12	100.0	73.3	22.0	4.7
17	100.0	75.5	20.0	4.5

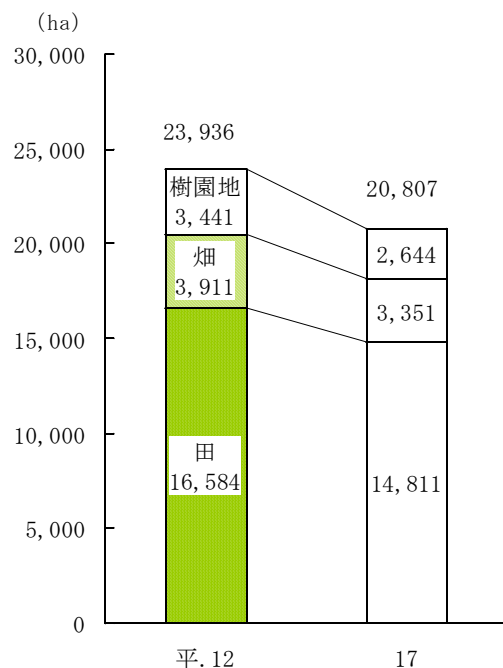
#### 5 耕地種類別経営耕地面積（農業経営体のうち家族経営）

～農業経営体の経営耕地総面積は2万807ha～

第5図 耕地種類別経営耕地面積（家族経営）

農業経営体（家族経営）の経営耕地総面積は2万807haで前回に比べ13.1%減少した。

これを耕地種類別にみると、田が1万4,811haで前回に比べ10.7%，畑が3,351haで前回に比べ14.3%，樹園地が2,644haで前回に比べ23.2%，それぞれ減少した。



第8表 耕地種類別経営耕地面積（家族経営）

単位：経営体，ha，%

区分	経営耕地総面積	田		畑		樹園地	
		田のある経営体数	面積計	畑のある経営体数	面積計	樹園地のある経営体数	面積
平. 12	23 936	24 687	16 584	15 640	3 911	9 559	3 441
17	20 807	20 831	14 811	11 983	3 351	7 468	2 644
増減率 (%)							
(平. 17/12)	△ 13.1	△ 15.6	△ 10.7	△ 23.4	△ 14.3	△ 21.9	△ 23.2

## 6 借入耕地（農業経営体のうち家族経営）

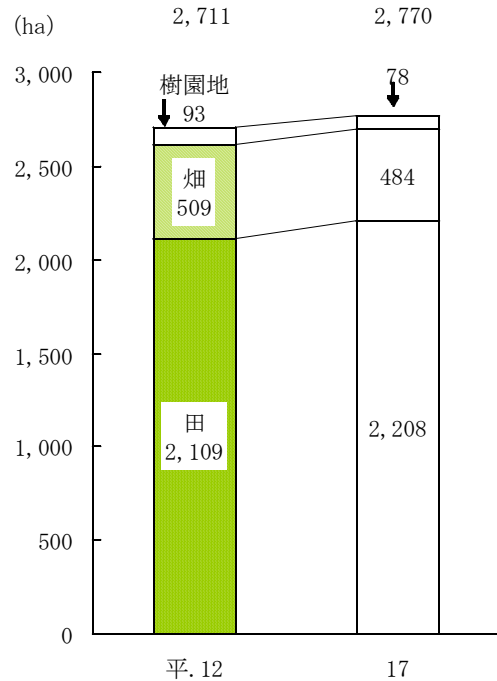
～借入耕地面積は2.2%増加～

農業経営体（家族経営）の借入耕地面積は2,770haで前回に比べ2.2%増加した。

このうち田は2,208haで前回に比べ4.7%増加した。

一方、畑は484haで前回に比べ4.9%、樹園地は78haで前回に比べ16.1%減少した。

第6図 耕地種類別借入耕地面積（家族経営）



第9表 耕地種類別借入耕地面積（家族経営）

区分	実経営体数	面積計	田		畑（樹園地を除く）		樹園地		
			経営体数	面積	経営体数	面積	経営体数	面積	
平. 12	6 881	2 711	5 604	2 109	1 554	509	422	93	
17	6 010	2 770	4 879	2 208	1 314	484	376	78	
増減率 (%) (平. 17/12)		△ 12.7	2.2	△ 12.9	4.7	△ 15.4	△ 4.9	△ 10.9	△ 16.1

## 7 貸付耕地（農業経営体のうち家族経営）

～貸付耕地面積は11.2%減少～

農業経営体（家族経営）の貸付耕地面積は、772haで前回に比べ11.2%減少した。

このうち、田は614haで前回に比べ11.3%、畑は117haで16.4%減少した。

一方、樹園地は41haで前回に比べ13.9%増加した。

第10表 耕地種類別貸付耕地（家族経営）

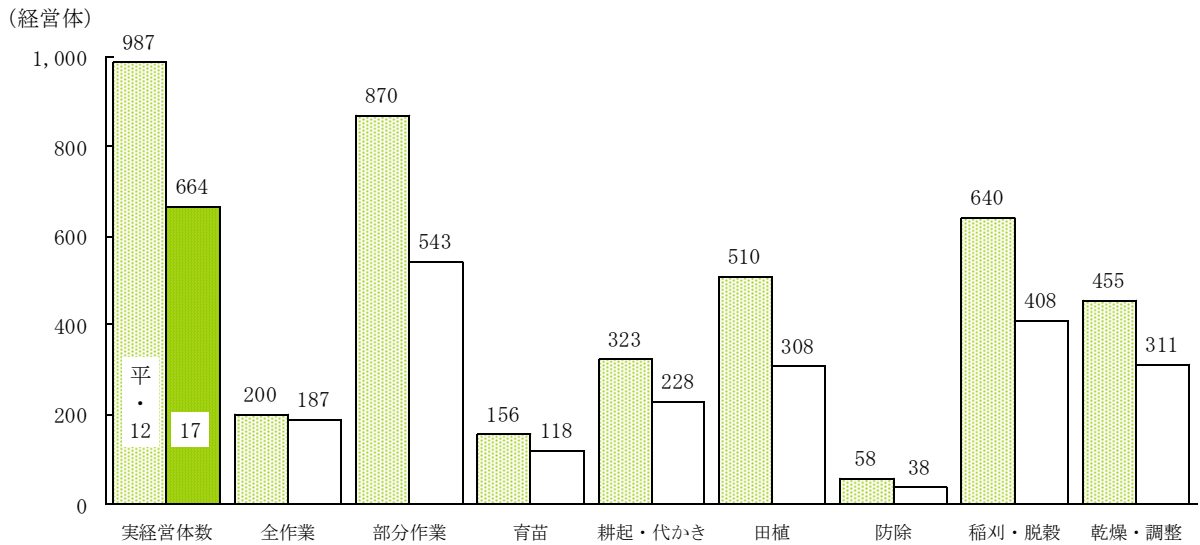
区分	実経営体数	面積計	田		畑（樹園地を除く）		樹園地		
			経営体数	面積	経営体数	面積	経営体数	面積	
平. 12	3 500	869	2 892	692	749	140	158	36	
17	2 982	772	2 454	614	582	117	179	41	
増減率 (%) (平. 17/12)		△ 14.8	△ 11.2	△ 15.1	△ 11.3	△ 22.3	△ 16.4	13.3	13.9

## 8 水稻受託作業種類別経営体数（農業経営体のうち家族経営）

～全作業が187経営体、部分作業が543経営体～

農業経営体（家族経営）の水稻受託作業を作業種類別にみると、全作業を行った経営体は187経営体で前回に比べ13経営体、6.5%、部分作業を行った経営体は543経営体で前回に比べ373経営体、37.6%、それぞれ減少した。

第7図 水稲受託作業種類別経営体数(家族経営)



#### IV 販売農家

##### 1 主副業別農家数

～副業的農家の割合が増加～

販売農家を主副業別にみると、主業農家は5,496戸（全体に占める割合22.6%）で前回に比べ1,332戸、19.5%、準主業農家は4,994戸（同20.5%）で前回に比べ1,826戸、26.8%、副業的農家は1万3,872戸（同56.9%）で前回に比べ1,281戸、8.5%、それぞれ減少した。

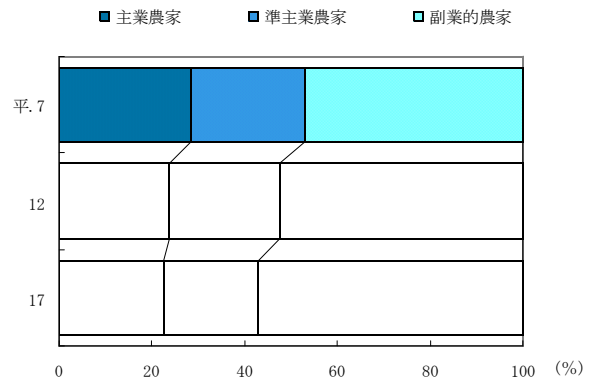
第8図 主副業別農家数構成比（販売農家）

第11表 主副業別農家数（販売農家）

単位：戸，%

区分	販売農家数	主業農家		準主業農家		副業的農家
		65歳未満の農業専従者がいる	65歳未満の農業専従者がいる	65歳未満の農業専従者がいる	65歳未満の農業専従者がいる	
平. 7	32 537	9 236	8 073	7 995	3 543	15 306
	100.0	28.4	24.8	24.6	10.9	47.0
12	28 801	6 828	6 125	6 820	2 811	15 153
	100.0	23.7	21.3	23.7	9.8	52.6
17	24 362	5 496	4 825	4 994	1 977	13 872
	100.0	22.6	19.8	20.5	8.1	56.9

注：上段実数，下段構成比



##### 2 専業別農家数

～専業農家が150戸の増加～

販売農家を専業別にみると、専業農家は6,667戸（全体に占める割合27.4%）で前回に比べ150戸、2.3%増加した。

一方、第1種兼業農家は3,436戸（同14.1%）で前回に比べ942戸、21.5%、第2種兼業農家は

1万4,259戸（同58.5%）で前回に比べ3,647戸，20.4%，それぞれ減少した。

第12表 専業別農家数（販売農家）

単位：戸，%

区分	農家数	専業農家	兼業農家		
			計	第1種兼業農家	第2種兼業農家
1) 昭. 25	81 577	41 641	39 936	25 582	14 354
	100.0	51.0	49.0	31.4	17.6
1) 30	78 775	26 000	52 775	25 565	27 210
	100.0	33.0	67.0	32.5	34.5
1) 35	79 543	26 296	53 247	28 618	24 629
	100.1	33.1	67.0	36.0	31.0
1) 40	74 641	15 159	59 482	26 167	33 315
	100.0	20.3	79.7	35.1	44.6
1) 45	70 658	10 135	60 523	20 557	39 966
	100.0	14.3	85.7	29.1	56.6
1) 50	65 065	8 673	56 392	14 633	41 759
	100.0	13.3	86.7	22.5	64.2
1) 55	61 338	9 206	52 132	11 261	40 871
	100.0	15.0	85.0	18.4	66.6
1) 60	57 692	10 276	47 416	8 825	38 591
	100.0	17.8	82.2	15.3	66.9
2) (60)	54 566	9 615	44 951	8 817	36 134
	100.0	17.6	82.4	16.2	66.2
3) 平. 2	36 200	7 440	28 760	6 314	22 446
	100.0	20.6	79.4	17.4	62.0
7	32 537	6 756	25 781	6 098	19 683
	100.0	20.8	79.2	18.7	60.5
12	28 801	6 517	22 284	4 378	17 906
	100.0	22.6	77.4	15.2	62.2
17	24 362	6 667	17 695	3 436	14 259
	100.0	27.4	72.6	14.1	58.5

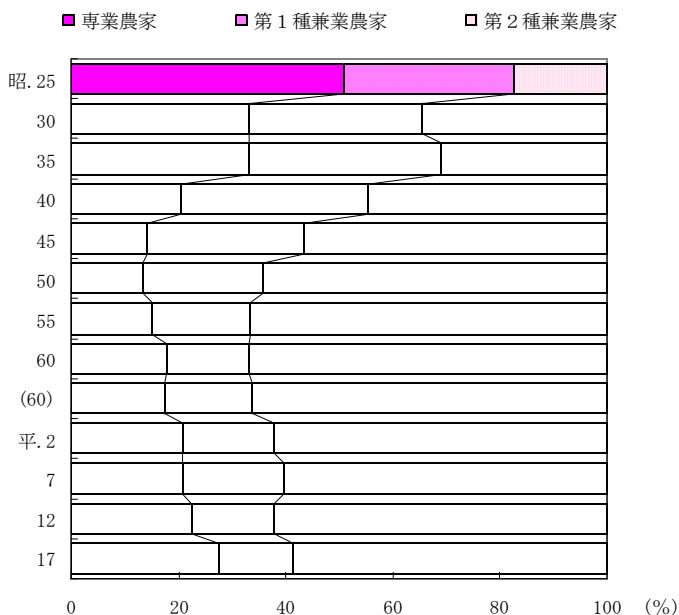
注 上段実数，下段構成比

1)は旧定義による，総農家についての数値

2)は昭和60年を新定義に組み替え集計した数値

3)の増減は(60)と比較した値

第9図 専業別農家数構成比（販売農家）



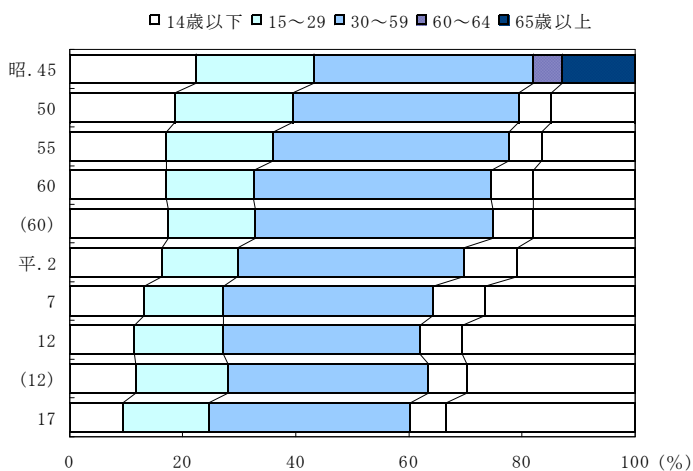
### 3 年齢別世帯員数

～世帯員数は100,908人～

販売農家の世帯員は100,908人であった。

これを年齢別にみると，14歳以下が9,576人（全体に占める割合9.5%），15歳から29歳までが15,334人（同15.2%），30歳から59歳までが35,984人（同35.7%），60歳から64歳までが6,362人（同6.3%），65歳以上が33,652人（同33.3%）となった。

第10図 年齢別世帯員数構成比（販売農家）





### 第13表 年齢別世帯員数(販売農家)

単位：人、%

区分	男						女						計					
	計	14歳以下	15~29	30~59	60~64	65歳以上	計	14歳以下	15~29	30~59	60~64	65歳以上	計	14歳以下	15~29	30~59	60~64	65歳以上
1) 昭.45	336 794	75 354	69 663	131 001	17 558	43 218	162 492	37 662	34 719	61 682	8 160	20 269	174 302	37 692	34 944	69 319	9 398	22 949
	100.0	22.4	20.7	38.9	5.2	12.8	100.0	23.2	21.4	38.0	5.0	12.5	100.0	21.6	20.0	39.8	5.4	13.2
1) 50	292 274	54 081	61 116	116 737	16 728	43 612	141 227	27 257	31 303	55 617	7 299	19 751	151 047	26 824	29 813	61 120	9 429	23 861
	100.0	18.5	20.9	39.9	5.7	14.9	100.0	19.3	22.2	39.4	5.2	14.0	100.0	17.8	19.7	40.5	6.2	15.8
1) 55	268 160	45 683	50 569	112 157	15 117	44 634	130 201	23 016	26 121	54 706	6 872	19 486	137 959	22 667	24 448	57 451	8 245	25 148
	100.0	17.0	18.9	41.8	5.6	16.6	100.0	17.7	20.1	42.0	5.3	15.0	100.0	16.4	17.7	41.6	6.0	18.2
1) 60	249 229	42 759	38 558	104 584	18 375	44 953	120 803	21 730	19 757	51 698	8 573	19 045	128 426	21 029	18 801	52 886	9 802	25 908
	100.0	17.2	15.5	42.0	7.4	18.0	100.0	18.0	16.4	42.8	7.1	15.8	100.0	16.4	14.6	41.2	7.6	20.2
2) (60)	238 927	41 280	37 086	100 368	17 444	42 749	115 938	20 970	18 971	49 670	8 188	18 139	122 989	20 310	18 115	50 698	9 256	24 610
	100.0	17.3	15.5	42.0	7.3	17.9	100.0	18.1	16.4	42.8	7.1	15.6	100.0	16.5	14.7	41.2	7.5	20.0
3) 平.2	216 741	35 037	29 574	86 228	20 390	45 512	104 737	17 893	14 644	43 113	9 633	19 454	112 004	17 144	14 930	43 115	10 757	26 058
	100.0	16.2	13.6	39.8	9.4	21.0	100.0	17.1	14.0	41.2	9.2	18.6	100.0	15.3	13.3	38.5	9.6	23.3
3) 7	190 984	24 797	26 825	71 448	17 329	50 585	92 101	12 791	13 371	35 729	8 269	21 941	98 883	12 006	13 454	35 719	9 060	28 644
	100.0	13.0	14.0	37.4	9.1	26.5	100.0	13.9	14.5	38.8	9.0	23.8	100.0	12.1	13.6	36.1	9.2	29.0
3) 12	173 361	19 640	27 144	60 789	12 485	53 303	83 687	10 025	13 889	30 557	5 850	23 366	89 674	9 615	13 255	30 232	6 635	29 937
	100.0	11.3	15.7	35.1	7.2	30.7	100.0	12.0	16.6	36.5	7.0	27.9	100.0	10.7	14.8	33.7	7.4	33.4
4) (12)	126 216	14 883	20 354	44 639	8 943	37 397	61 215	7 567	10 434	22 313	4 224	16 677	65 001	7 316	9 920	22 326	4 719	20 720
	100.0	11.8	16.1	35.4	7.1	29.6	100.0	12.4	17.0	36.5	6.9	27.2	100.0	11.3	15.3	34.3	7.3	31.9
17	100 908	9 576	15 334	35 984	6 362	33 652	48 996	4 861	7 940	18 113	2 979	15 103	51 912	4 715	7 394	17 871	3 383	18 549
	100.0	9.5	15.2	35.7	6.3	33.3	100.0	9.9	16.2	37.0	6.1	30.8	100.0	9.1	14.2	34.4	6.5	35.7

注： 上段実数、下段構成比  
 1)は旧定義による総農家についての数値  
 2)は昭和60年を新定義に組み替え集計した数値  
 3)は新定義による総農家についての数値  
 4)は平成12年の販売農家についての数値

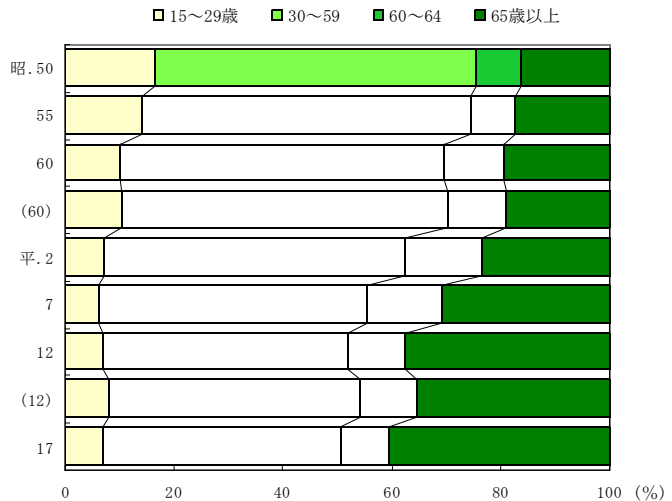
### 4 自営農業に従事した年齢別世帯員数(農業従事者数)

～農業従事者数は6万8,390人～

販売農家の農業従事者数は6万8,390人であった。

これを年齢別にみると、15歳から29歳までが4,739人(全体に占める割合6.9%)、30歳から59歳までが2万9,804人(同43.6%)、60歳から64歳までが6,187人(同9.0%)、65歳以上が2万7,660人(同40.4%)となった。

第11図 農業従事者数年齢別構成比(販売農家)



第14表 農業従事者数(販売農家)

区分	単位：人、%														
	男女計					男					女				
	計	5) 15～29歳	30～59	60～64	65歳以上	計	5) 15～29歳	30～59	60～64	65歳以上	計	5) 15～29歳	30～59	60～64	65歳以上
1) 昭.50	184,343	30,655	108,726	15,251	29,711	89,916	16,854	51,499	6,782	14,781	94,427	13,801	57,227	8,469	14,930
	100.0	16.6	59.0	8.3	16.1	100.0	18.7	57.3	7.5	16.4	100.0	14.6	60.6	9.0	15.8
1) 55	169,627	23,755	102,607	13,873	29,392	84,280	13,461	50,117	6,447	14,255	85,347	10,294	52,490	7,426	15,137
	100.0	14.0	60.5	8.2	17.3	100.0	16.0	59.5	7.6	16.9	100.0	12.1	61.5	8.7	17.7
1) 60	155,553	15,705	92,941	17,001	29,906	77,849	9,155	46,361	8,080	14,253	77,704	6,550	46,580	8,921	15,653
	100.0	10.1	59.7	10.9	19.2	100.0	11.8	59.6	10.4	18.3	100.0	8.4	59.9	11.5	20.1
2) (60)	149,984	15,434	89,917	16,225	28,408	75,298	8,993	44,946	7,762	13,597	74,686	6,441	44,971	8,463	14,811
	100.0	10.3	60.0	10.8	18.9	100.0	11.9	59.7	10.3	18.1	100.0	8.6	60.2	11.3	19.8
3) 平.2	137,638	9,983	76,122	19,339	32,194	69,292	5,786	38,777	9,272	15,457	68,346	4,197	37,345	10,067	16,737
	100.0	7.3	55.3	14.1	23.4	100.0	8.4	56.0	13.4	22.3	100.0	6.1	54.6	14.7	24.5
3) 7	120,250	7,171	59,755	16,217	37,107	62,024	4,507	31,441	7,929	18,147	58,226	2,664	28,314	8,288	18,960
	100.0	6.0	49.7	13.5	30.9	100.0	7.3	50.7	12.8	29.3	100.0	4.6	48.6	14.2	32.6
3) 12	112,550	7,844	50,590	11,980	42,136	57,685	5,019	26,816	5,691	20,159	54,865	2,825	23,774	6,289	21,977
	100.0	7.0	44.9	10.6	37.4	100.0	8.7	46.5	9.9	34.9	100.0	5.1	43.3	11.5	40.1
4) (12)	84,104	6,868	38,968	8,702	29,748	43,411	4,239	20,485	4,163	14,524	40,693	2,447	18,483	4,539	15,224
	100.0	8.2	46.3	10.3	35.4	100.0	9.8	47.2	9.6	33.5	100.0	6.0	45.4	11.2	37.4
17	68,390	4,739	29,804	6,187	27,660	35,860	3,126	16,039	2,955	13,740	32,530	1,613	13,765	3,232	13,920
	100.0	6.9	43.6	9.0	40.4	100.0	8.7	44.7	8.2	38.3	100.0	5.0	42.3	9.9	42.8

注：上段実数、下段構成比  
 1)は旧定義による総農家についての数値  
 2)は昭和60年を新定義に組み替え集計した数値  
 3)は新定義による総農家についての数値  
 4)は平成15年の販売農家についての数値  
 5)は平成2年以前は16歳以上の世帯員についての数値

5 主に自営農業に従事した年齢別世帯員数(農業就業人口)

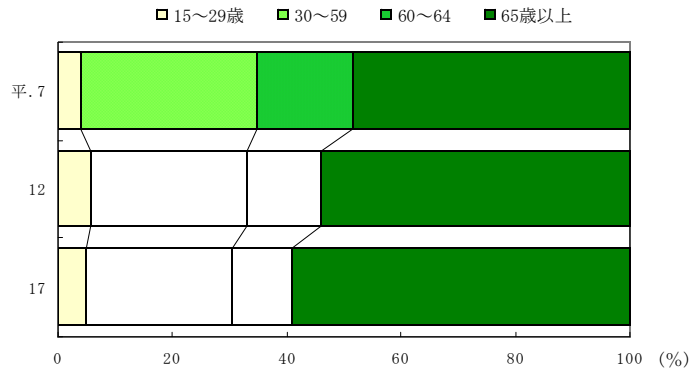
～農業就業人口は4万3,772人～

販売農家の農業就業人口は4万3,772

人であった。

これを年齢別にみると、15歳から29歳までが2,129人(全体に占める割合4.9%)、30歳から59歳までが1万1,181人(同25.5%)、60歳から64歳までが4,580人(同10.5%)、65歳以上が2万5,882人(同59.1%)となった。

第12図 農業就業人口年齢別構成比(販売農家)



第15表 年齢別農業就業人口(販売農家)

区分	単位：人、%														
	男女計					男					女				
	計	15～29歳	30～59	60～64	65歳以上	計	15～29歳	30～59	60～64	65歳以上	計	15～29歳	30～59	60～64	65歳以上
1) 平.7	68,868	2,754	21,283	11,537	33,294	28,261	1,448	6,762	4,689	15,362	40,607	1,306	14,521	6,848	17,932
	100.0	4.0	30.9	16.8	48.3	100.0	5.1	23.9	16.6	54.4	100.0	3.2	35.8	16.9	44.2
12	50,669	2,859	13,983	6,501	27,326	22,119	1,687	4,911	2,662	12,859	28,550	1,172	9,072	3,839	14,467
	100.0	5.6	27.6	12.8	53.9	100.0	7.6	22.2	12.0	58.1	100.0	4.1	31.8	13.4	50.7
17	43,772	2,129	11,181	4,580	25,882	20,174	1,380	4,402	1,875	12,517	23,598	749	6,779	2,705	13,365
	100.0	4.9	25.5	10.5	59.1	100.0	6.8	21.8	9.3	62.0	100.0	3.2	28.7	11.5	56.6

注：上段実数、下段構成比  
 1)は総農家についての数値

## 6 主に自営農業に従事した世帯員のうち、ふだん仕事を主とする年齢別世帯員数

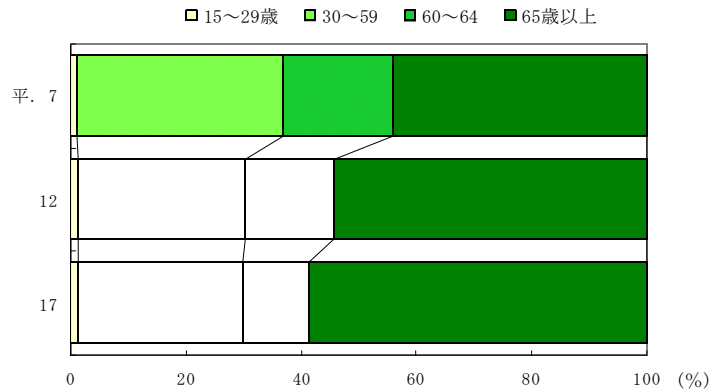
(基幹的農業従事者数)

～基幹的農業従事者数は3万873人～

販売農家の基幹的農業従事者数は3万873人であった。

これを年齢別にみると、15歳から29歳までが447人（全体に占める割合1.4%）、30歳から59歳までが8,768人（同28.4%）、60歳から64歳までが3,612人（同11.7%）、65歳以上が1万8,046人（同58.5%）となった。

第13図 基幹的農業従事者  
年齢別構成比（販売農家）



第16表 年齢別基幹的農業従事者数（販売農家）

区 分	単位：人、%														
	男女計					男					女				
	計	15～29歳	30～59	60～64	65歳以上	計	15～29歳	30～59	60～64	65歳以上	計	15～29歳	30～59	60～64	65歳以上
1) 平. 7	40 290	433	14 369	7 638	17 850	19 985	316	6 104	3 688	9 877	20 305	117	8 265	3 950	7 973
	100.0	1.1	35.7	19.0	44.3	100.0	1.6	30.5	18.5	49.4	100.0	0.6	40.7	19.5	39.3
12	33 144	431	9 621	5 099	17 993	16 687	316	4 542	2 295	9 534	17 457	115	6 079	2 804	8 459
	100.0	1.3	29.0	15.4	54.3	100.0	1.9	27.2	13.8	57.1	100.0	0.7	34.8	16.1	48.5
17	30 873	447	8 768	3 612	18 046	15 542	356	4 065	1 631	9 490	15 331	91	4 703	1 981	8 556
	100.0	1.4	28.4	11.7	58.5	100.0	2.3	26.2	10.5	61.1	100.0	0.6	30.7	12.9	55.8

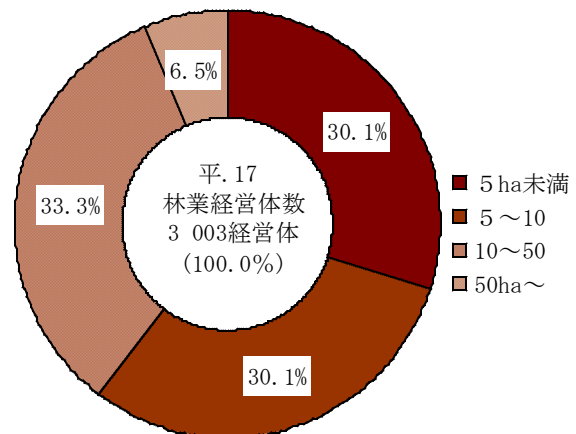
注：上段実数、下段構成比  
1)は総農家についての数値

## V 保有山林面積規模別経営体数

～10ha以上の階層の林業経営体が39.7%～

林業経営体を保有山林面積規模別の構成割合で見ると、5ha未満層は905経営体（全体に占める割合30.1%）、5～10ha層は905経営体（同30.1%）、10～50ha層は999経営体（同33.3%）、50ha以上層は194経営体（同6.5%）となった。

第14図 保有山林面積規模別  
林業経営体数構成比



第17表 保有山林面積規模別  
林業経営体数

区 分	単位：経営体、%				
	計	5ha未満	5～10	10～50	50ha～
平. 17	3 003	905	905	999	194
構成比 (%)					
平. 17	100.0	30.1	30.1	33.3	6.5

## VI 販売農家，自給的農家，土地持ち非農家別耕作放棄地面積

～耕作放棄地面積は7.8%増加～

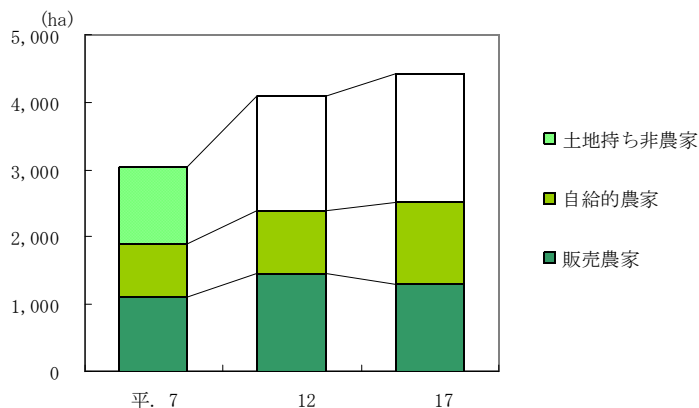
耕作放棄地面積は4,416haで前回に比べ7.8%増加した。

販売農家に係る面積は1,288haで前回に比べ12.4%減少した。一方，自給的農家に係る面積が1,229haで前回に比べ34.8%，土地持ち非農家に係る面積が1,899haで前回に比べ10.8%，それぞれ増加した。

第18表 耕作放棄地耕地面積

単位：ha			
区分	販売農家	自給的農家	土地持ち非農家
平. 7	1 108	789	1 130
12	1 470	912	1 714
17	1 288	1 229	1 899

第15図 耕作放棄地面積



## VII 一世帯複数経営の世帯数

本県では2世帯であった。

## VIII 市町村別結果概要

### 第19表 農家数（総農家）

単位：戸，%

	市町村別	実数		増減数	増減率
		平. 12	平. 17	平. 17－平. 12	平. 17/平. 12
	徳島県	42 094	38 872	△ 3 222	△ 7.7
1	東祖谷山村	235	183	△ 52	△ 22.1
2	木屋平村	306	250	△ 56	△ 18.3
3	板野町	823	718	△ 105	△ 12.8
4	石井町	1 761	1 539	△ 222	△ 12.6
5	穴吹町	754	665	△ 89	△ 11.8
6	海南町	524	466	△ 58	△ 11.1
7	徳島市	4 575	4 076	△ 499	△ 10.9
8	牟岐町	203	181	△ 22	△ 10.8
9	阿南市	4 066	3 662	△ 404	△ 9.9
10	吉野川市	3 340	3 016	△ 324	△ 9.7
11	貞光町	568	513	△ 55	△ 9.7
12	市場町	1 411	1 277	△ 134	△ 9.5
13	相生町	528	481	△ 47	△ 8.9
14	上板町	1 107	1 011	△ 96	△ 8.7
15	西祖谷山村	244	223	△ 21	△ 8.6
16	吉野町	643	592	△ 51	△ 7.9
17	鳴門市	1 823	1 681	△ 142	△ 7.8
18	木沢村	151	140	△ 11	△ 7.3
19	那賀川町	884	820	△ 64	△ 7.2
20	三好町	687	638	△ 49	△ 7.1
21	三野町	558	520	△ 38	△ 6.8
22	佐那河内村	541	505	△ 36	△ 6.7
23	鷺敷町	270	252	△ 18	△ 6.7
24	井川町	504	471	△ 33	△ 6.5
25	脇町	1 529	1 441	△ 88	△ 5.8
26	美馬町	1 021	963	△ 58	△ 5.7
27	勝浦町	853	805	△ 48	△ 5.6
28	阿波町	1 599	1 518	△ 81	△ 5.1
29	土成町	1 091	1 039	△ 52	△ 4.8
30	池田町	873	831	△ 42	△ 4.8
31	山城町	668	638	△ 30	△ 4.5
32	藍住町	670	642	△ 28	△ 4.2
33	神山町	1 306	1 255	△ 51	△ 3.9
34	海部町	207	199	△ 8	△ 3.9
35	松茂町	285	274	△ 11	△ 3.9
36	上那賀町	297	286	△ 11	△ 3.7
37	小松島市	1 449	1 399	△ 50	△ 3.5
38	日和佐町	423	408	△ 15	△ 3.5
39	羽ノ浦町	464	449	△ 15	△ 3.2
40	由岐町	93	90	△ 3	△ 3.2
41	三加茂町	790	765	△ 25	△ 3.2
42	上勝町	411	401	△ 10	△ 2.4
43	宍喰町	222	218	△ 4	△ 1.8
44	一宇村	276	272	△ 4	△ 1.4
45	北島町	338	336	△ 2	△ 0.6
46	木頭村	244	243	△ 1	△ 0.4
47	半田町	479	520	41	8.6

注：市町村別のデータは、減少率の大きいものから順に並べている。

「農家」の定義については、「利用者のために 6 用語の解説」を参照。

第20表 経営耕地面積（総農家）

単位：a, %

	市町村別	実数		増減数	増減率
		平. 12	平. 17	平. 17－平. 12	平. 17/平. 12
	徳島県	2 642 773	2 337 348	△ 305 425	△ 11.6
1	木屋平村	8 944	6 726	△ 2 218	△ 24.8
2	東祖谷山村	3 951	3 062	△ 889	△ 22.5
3	由岐町	5 386	4 415	△ 971	△ 18.0
4	池田町	23 032	18 948	△ 4 084	△ 17.7
5	海南町	30 899	25 535	△ 5 364	△ 17.4
6	吉野川市	156 756	130 374	△ 26 382	△ 16.8
7	石井町	107 013	89 992	△ 17 021	△ 15.9
8	阿南市	329 181	279 441	△ 49 740	△ 15.1
9	鷺敷町	14 499	12 313	△ 2 186	△ 15.1
10	板野町	70 524	59 910	△ 10 614	△ 15.1
11	西祖谷山村	4 542	3 882	△ 660	△ 14.5
12	井川町	13 908	11 952	△ 1 956	△ 14.1
13	徳島市	326 896	281 701	△ 45 195	△ 13.8
14	美馬町	55 097	47 783	△ 7 314	△ 13.3
15	三好町	30 866	26 851	△ 4 015	△ 13.0
16	神山町	49 470	43 191	△ 6 279	△ 12.7
17	小松島市	151 146	132 040	△ 19 106	△ 12.6
18	上板町	82 030	72 093	△ 9 937	△ 12.1
19	北島町	21 987	19 597	△ 2 390	△ 10.9
20	貞光町	19 129	17 057	△ 2 072	△ 10.8
21	相生町	27 343	24 497	△ 2 846	△ 10.4
22	土成町	83 666	74 989	△ 8 677	△ 10.4
23	三加茂町	31 602	28 359	△ 3 243	△ 10.3
24	穴吹町	25 878	23 232	△ 2 646	△ 10.2
25	牟岐町	14 657	13 175	△ 1 482	△ 10.1
26	市場町	111 396	100 127	△ 11 269	△ 10.1
27	佐那河内村	26 920	24 238	△ 2 682	△ 10.0
28	脇町	70 758	64 169	△ 6 589	△ 9.3
29	山城町	17 475	15 884	△ 1 591	△ 9.1
30	吉野町	44 520	40 645	△ 3 875	△ 8.7
31	鳴門市	172 459	158 731	△ 13 728	△ 8.0
32	三野町	29 932	27 549	△ 2 383	△ 8.0
33	勝浦町	58 308	54 149	△ 4 159	△ 7.1
34	那賀川町	76 603	71 390	△ 5 213	△ 6.8
35	松茂町	33 764	31 475	△ 2 289	△ 6.8
36	阿波町	101 148	94 666	△ 6 482	△ 6.4
37	上勝町	16 232	15 213	△ 1 019	△ 6.3
38	羽ノ浦町	30 198	28 549	△ 1 649	△ 5.5
39	木頭村	7 585	7 166	△ 419	△ 5.5
40	木沢村	4 324	4 108	△ 216	△ 5.0
41	日和佐町	29 100	27 923	△ 1 177	△ 4.0
42	海部町	18 029	17 308	△ 721	△ 4.0
43	藍住町	61 898	59 472	△ 2 426	△ 3.9
44	半田町	13 000	12 690	△ 310	△ 2.4
45	上那賀町	10 726	10 544	△ 182	△ 1.7
46	一宇村	6 714	6 747	33	0.5
47	宍喰町	13 282	13 490	208	1.6

注：市町村別のデータは、減少率の大きいものから順に並べている。

「経営耕地」の定義については、「利用者のために 6 用語の解説」を参照。

第21表 主副業別農家数構成比（販売農家）

単位：%

	市町村別	主業農家		準主業農家		副業的農家
			65歳未満の 農業専従者 が いる		65歳未満の 農業専従者 が いる	
	徳島県	22.6	19.8	20.5	8.1	56.9
1	松茂町	59.5	55.1	17.4	10.5	23.1
2	鳴門市	52.8	49.6	14.8	7.1	32.4
3	藍住町	43.9	40.0	18.9	8.4	37.1
4	板野町	42.7	40.4	15.8	6.6	41.5
5	土成町	32.5	29.8	23.3	10.7	44.1
6	徳島市	32.3	29.5	19.7	9.7	48.0
7	佐那河内村	31.7	29.3	20.0	11.7	48.3
8	吉野町	29.7	26.5	17.6	8.3	52.7
9	市場町	26.9	24.8	16.0	6.0	57.1
10	上勝町	26.3	24.1	17.5	6.6	56.1
11	上板町	25.0	21.7	21.1	9.1	53.8
12	勝浦町	24.5	21.9	25.4	13.2	50.1
13	石井町	24.1	21.5	20.3	9.1	55.6
14	阿波町	21.8	17.8	29.2	9.8	48.9
15	北島町	21.1	20.1	21.1	4.9	57.8
16	神山町	19.1	16.7	23.2	10.9	57.6
17	穴喰町	18.5	15.9	20.4	9.6	61.1
18	小松島市	18.3	14.2	20.4	6.7	61.3
19	三野町	18.2	15.8	20.6	10.7	61.2
20	木屋平村	17.8	13.7	13.7	5.5	68.5
21	木頭村	17.0	11.0	14.0	6.0	69.0
22	池田町	15.7	14.5	8.7	2.9	75.6
23	相生町	15.6	14.7	16.9	7.5	67.5
24	三加茂町	15.4	12.2	15.7	4.1	68.9
25	鷺敷町	14.6	11.3	11.9	2.0	73.5
26	美馬町	14.6	12.7	26.3	11.7	59.1
27	吉野川市	14.5	12.5	21.9	9.0	63.6
28	海部町	14.5	10.8	9.6	1.8	75.9
29	上那賀町	14.3	8.8	17.0	6.8	68.7
30	阿南市	13.2	10.3	23.3	7.4	63.5
31	貞光町	13.2	9.4	14.5	5.5	72.3
32	三好町	12.1	10.3	29.5	11.2	58.4
33	由岐町	11.9	11.9	25.4	11.9	62.7
34	山城町	11.7	10.4	14.7	4.9	73.6
35	木沢村	11.3	8.1	14.5	6.5	74.2
36	脇町	11.0	9.6	17.4	5.2	71.6
37	那賀川町	10.6	7.4	22.9	6.4	66.6
38	羽ノ浦町	10.3	7.5	30.6	6.7	59.2
39	海南町	9.9	7.2	14.3	3.4	75.8
40	半田町	9.8	9.8	32.1	8.9	58.0
41	穴吹町	9.1	5.5	15.4	6.3	75.6
42	牟岐町	7.7	7.1	17.4	5.8	74.8
43	日和佐町	6.1	3.7	18.3	4.6	75.6
44	井川町	6.1	4.6	18.3	8.4	75.6
45	東祖谷山村	5.0	5.0	5.0	5.0	90.0
46	一宇村	4.9	2.5	11.1	2.5	84.0
47	西祖谷山村	3.6	3.6	14.3	3.6	82.1

注：構成比は、各市町村それぞれの販売農家数を100.0として算出している。

市町村別のデータは、主業農家の構成比の大きいものから順に並べている。

「主副業別農家」の定義については、「利用者のために 6 用語の解説」を参照。

第22表 専業業別農家数構成比（販売農家）

単位：％

	市町村別	専業農家	兼業農家		
			第1種兼業農家	第2種兼業農家	
	徳島県	27.4	72.6	14.1	58.5
1	一宇村	59.3	40.7	1.2	39.5
2	貞光町	48.1	51.9	5.1	46.8
3	松茂町	43.7	56.3	27.1	29.1
4	上勝町	43.0	57.0	14.5	42.5
5	西祖谷山村	42.9	57.1	-	57.1
6	上那賀町	42.2	57.8	7.5	50.3
7	木屋平村	41.1	58.9	13.7	45.2
8	鳴門市	39.2	60.8	26.0	34.9
9	板野町	37.8	62.2	18.6	43.6
10	池田町	37.8	62.2	11.0	51.2
11	神山町	35.9	64.1	14.8	49.2
12	佐那河内村	34.4	65.6	19.2	46.4
13	山城町	34.4	65.6	10.4	55.2
14	木頭村	33.0	67.0	10.0	57.0
15	藍住町	32.9	67.1	24.5	42.5
16	徳島市	31.1	68.9	18.6	50.2
17	鷺敷町	31.1	68.9	15.2	53.6
18	穴吹町	30.7	69.3	8.3	61.0
19	由岐町	28.8	71.2	5.1	66.1
20	美馬町	28.6	71.4	8.7	62.7
21	三野町	28.1	71.9	13.7	58.2
22	穴喰町	28.0	72.0	14.6	57.3
23	海部町	27.7	72.3	13.3	59.0
24	脇町	27.6	72.4	7.3	65.1
25	阿波町	27.2	72.8	11.3	61.5
26	上板町	26.9	73.1	15.1	58.0
27	市場町	26.9	73.1	19.1	54.0
28	井川町	26.0	74.0	12.2	61.8
29	木沢村	25.8	74.2	9.7	64.5
30	海南町	25.6	74.4	7.2	67.2
31	吉野川市	25.1	74.9	6.5	68.4
32	勝浦町	25.0	75.0	18.6	56.3
33	吉野町	25.0	75.0	20.8	54.2
34	三加茂町	25.0	75.0	11.3	63.7
35	石井町	24.5	75.5	15.8	59.7
36	土成町	24.2	75.8	20.6	55.2
37	三好町	24.2	75.8	8.0	67.8
38	小松島市	23.3	76.7	14.6	62.1
39	日和佐町	22.9	77.1	4.6	72.6
40	半田町	22.3	77.7	8.9	68.8
41	相生町	21.9	78.1	10.3	67.8
42	北島町	21.6	78.4	18.6	59.8
43	牟岐町	20.0	80.0	5.2	74.8
44	東祖谷山村	20.0	80.0	10.0	70.0
45	羽ノ浦町	19.2	80.8	9.4	71.4
46	阿南市	17.3	82.7	10.5	72.1
47	那賀川町	16.3	83.7	8.6	75.1

注：構成比は、各市町村それぞれの販売農家数を100.0として算出している。

市町村別のデータは、専業農家の構成比の大きいものから順に並べている。

「専業業別農家」の定義については、「利用者のために 6 用語の解説」を参照。



第23表 世帯員数（販売農家）

単位：人，%

	市町村別	実数		増減数	増減率
		平. 12	平. 17	平. 17－平. 12	平. 17/平. 12
	徳島県	126 216	100,908	△ 25 308	△ 20. 1
1	東祖谷山村	115	61	△ 54	△ 47. 0
2	西祖谷山村	134	84	△ 50	△ 37. 3
3	木頭村	453	312	△ 141	△ 31. 1
4	木屋平村	285	204	△ 81	△ 28. 4
5	池田町	932	669	△ 263	△ 28. 2
6	三加茂町	1 834	1,358	△ 476	△ 26. 0
7	脇町	3 856	2,856	△ 1 000	△ 25. 9
8	半田町	530	396	△ 134	△ 25. 3
9	吉野川市	8 345	6,270	△ 2 075	△ 24. 9
10	鷺敷町	777	587	△ 190	△ 24. 5
11	石井町	5 697	4,305	△ 1 392	△ 24. 4
12	板野町	2 869	2,170	△ 699	△ 24. 4
13	穴吹町	1 266	966	△ 300	△ 23. 7
14	徳島市	15 939	12,246	△ 3 693	△ 23. 2
15	貞光町	957	739	△ 218	△ 22. 8
16	海南町	1 320	1,020	△ 300	△ 22. 7
17	美馬町	2 741	2,150	△ 591	△ 21. 6
18	三野町	1 660	1,306	△ 354	△ 21. 3
19	藍住町	2 457	1,938	△ 519	△ 21. 1
20	市場町	4 734	3,781	△ 953	△ 20. 1
21	神山町	2 897	2,319	△ 578	△ 20. 0
22	上板町	3 744	3,020	△ 724	△ 19. 3
23	阿南市	15 672	12,701	△ 2 971	△ 19. 0
24	三好町	1 789	1,449	△ 340	△ 19. 0
25	日和佐町	1 487	1,212	△ 275	△ 18. 5
26	北島町	1 137	932	△ 205	△ 18. 0
27	土成町	3 968	3,254	△ 714	△ 18. 0
28	鳴門市	7 119	5,842	△ 1 277	△ 17. 9
29	小松島市	6 028	4,949	△ 1 079	△ 17. 9
30	相生町	1 749	1,440	△ 309	△ 17. 7
31	阿波町	5 171	4,259	△ 912	△ 17. 6
32	井川町	606	502	△ 104	△ 17. 2
33	牟岐町	747	620	△ 127	△ 17. 0
34	上勝町	906	759	△ 147	△ 16. 2
35	山城町	662	559	△ 103	△ 15. 6
36	由岐町	261	221	△ 40	△ 15. 3
37	海部町	667	569	△ 98	△ 14. 7
38	羽ノ浦町	1 860	1,594	△ 266	△ 14. 3
39	宍喰町	590	508	△ 82	△ 13. 9
40	吉野町	2 021	1,747	△ 274	△ 13. 6
41	勝浦町	2 935	2,542	△ 393	△ 13. 4
42	佐那河内村	1 705	1,493	△ 212	△ 12. 4
43	那賀川町	3 445	3,021	△ 424	△ 12. 3
44	木沢村	214	190	△ 24	△ 11. 2
45	松茂町	1 214	1,112	△ 102	△ 8. 4
46	上那賀町	512	472	△ 40	△ 7. 8
47	一宇村	209	204	△ 5	△ 2. 4

注：市町村別のデータは、減少率の大きいものから順に並べている。