

平成24年度全国学力・学習状況調査

小学校調査

調査結果概況 【国語A：主として知識】

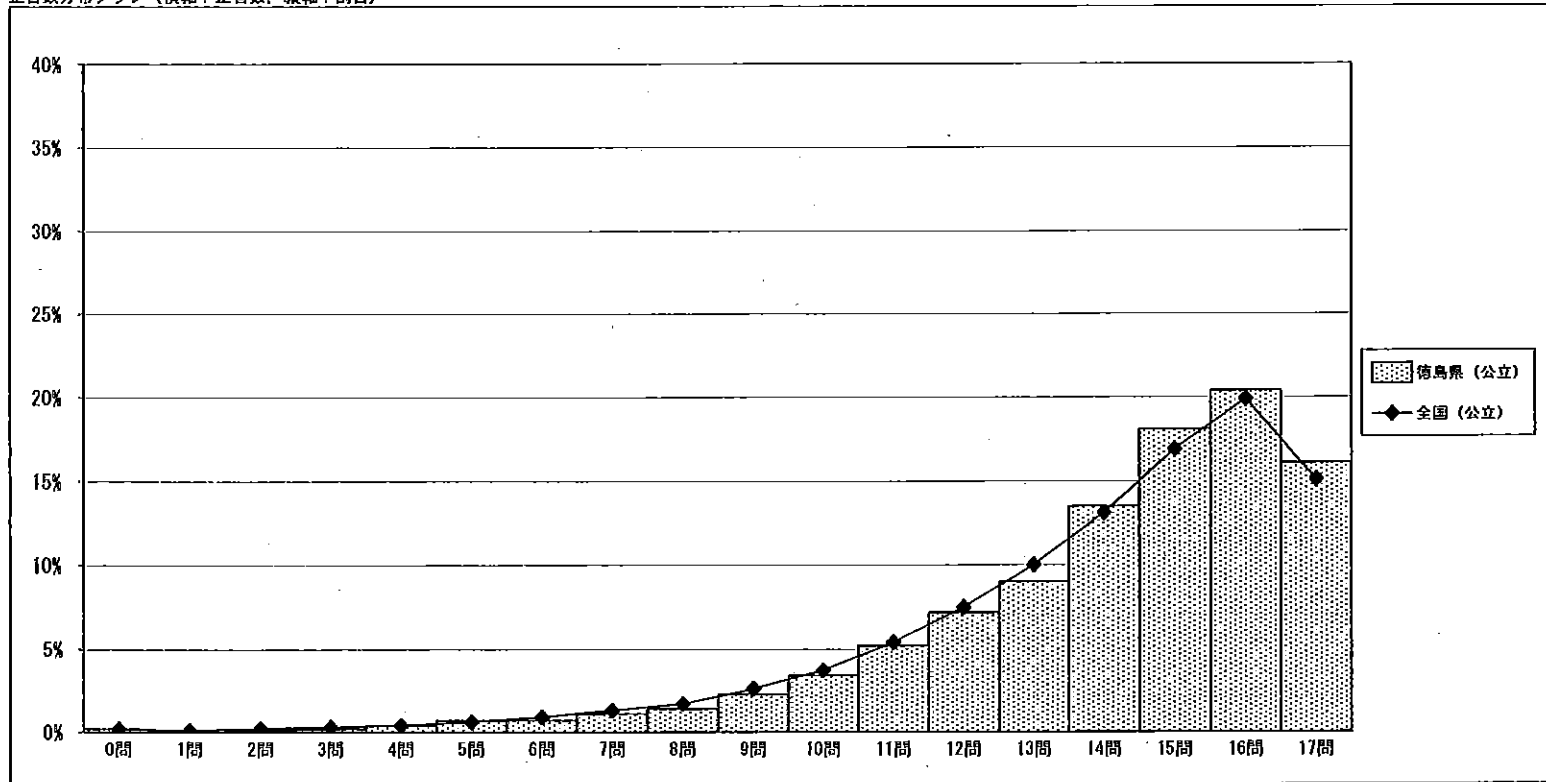
徳島県－児童（公立）

・以下の値／グラフは、4月17日に実施した抽出調査の結果を集計した値（推計値を含む）である。

	児童数	平均正答数	平均正答率 (%)	平均正答率の95%信頼区間 (%)	中央値	標準偏差
徳島県（公立）	2,591	14.1 / 17	82.7	82.0 - 83.4	15.0	2.8
全国（公立）	255,180	13.9 / 17	81.6	81.4 - 81.7	15.0	2.9

正答数 (割合(%))	
0問	0.2
1問	0.0
2問	0.1
3問	0.2
4問	0.4
5問	0.7
6問	0.7
7問	1.1
8問	1.4
9問	2.3
10問	3.4
11問	5.2
12問	7.2
13問	9.0
14問	13.5
15問	18.1
16問	20.4
17問	16.1

正答数分布グラフ (横軸：正答数、縦軸：割合)

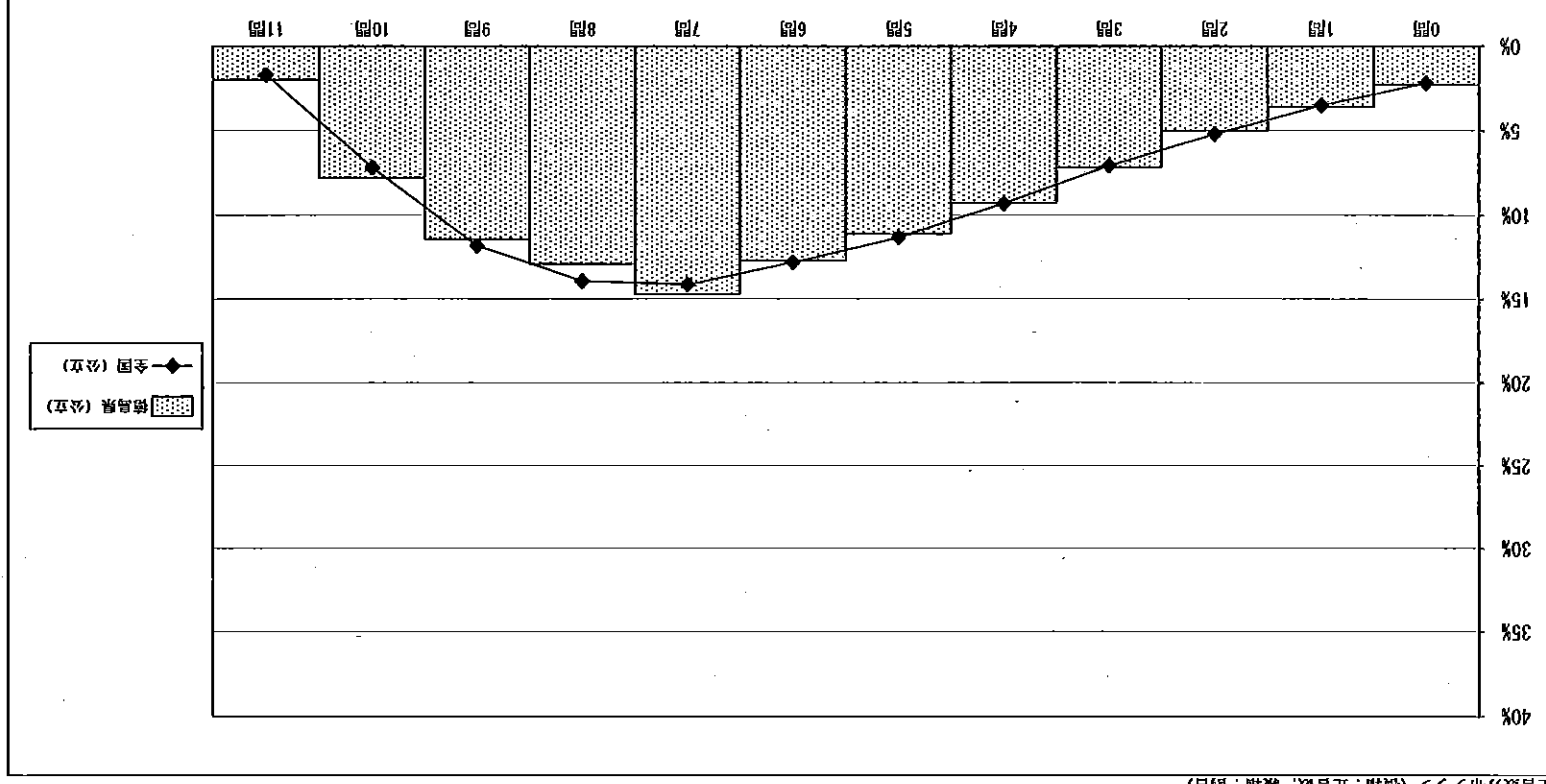


平成24年度全国学力・学習状況調査  
調査結果概況 [国語B：主として活用]  
徳島県一児童（公立）

・以下の値/グラフは、4月17日に実施した抽出調査の結果を集計した値（推計値を含む）である。

	児童数	平均正答数	平均正答率 (%)	平均正答率の95%信頼区間 (%)	中央値	標準偏差
全国（公立）	255,139	6.1 / 11	55.6	55.4 - 55.8	6.0	2.6
徳島県（公立）	2,590	6.1 / 11	55.7	54.4 - 56.9	6.0	2.7

正答数分布グラフ（横軸：正答数、縦軸：割合）



正答数	割合 (%)
0問	2.3
1問	3.6
2問	5.0
3問	7.2
4問	9.3
5問	11.1
6問	12.7
7問	14.7
8問	12.9
9問	11.4
10問	7.8
11問	2.0

調査結果概況 [算数A：主として知識]

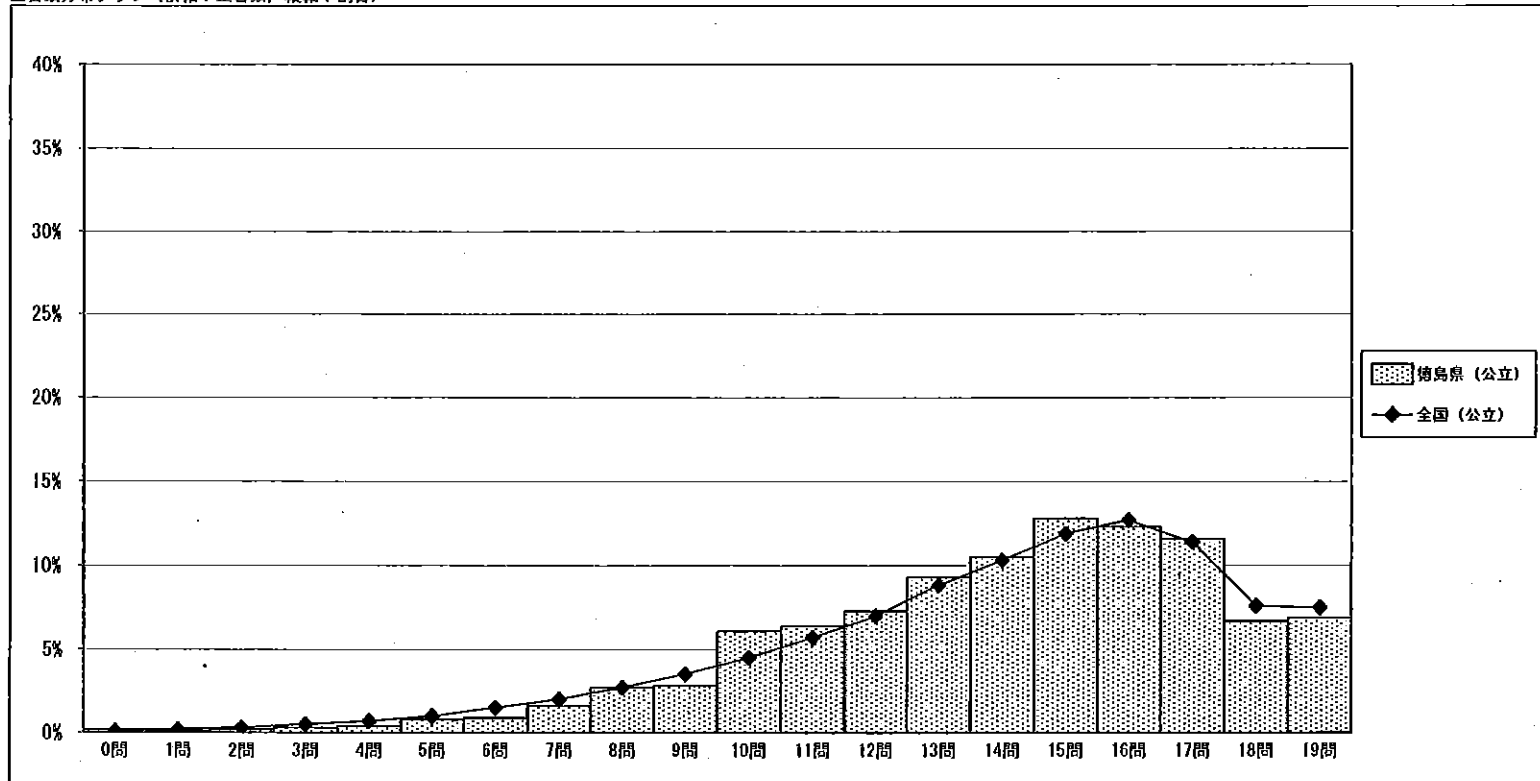
徳島県－児童（公立）

・以下の値／グラフは、4月17日に実施した抽出調査の結果を集計した値（推計値を含む）である。

	児童数	平均正答数	平均正答率 (%)	平均正答率の95%信頼区間 (%)	中央値	標準偏差
徳島県（公立）	2,591	14.0 / 19	73.5	72.6 - 74.4	15.0	3.4
全国（公立）	255,186	13.9 / 19	73.3	73.1 - 73.5	15.0	3.6

正答数 (割合(%))	
0問	0.2
1問	0.1
2問	0.2
3問	0.3
4問	0.4
5問	0.8
6問	0.9
7問	1.6
8問	2.7
9問	2.8
10問	6.1
11問	6.4
12問	7.3
13問	9.3
14問	10.5
15問	12.8
16問	12.3
17問	11.6
18問	6.7
19問	6.9

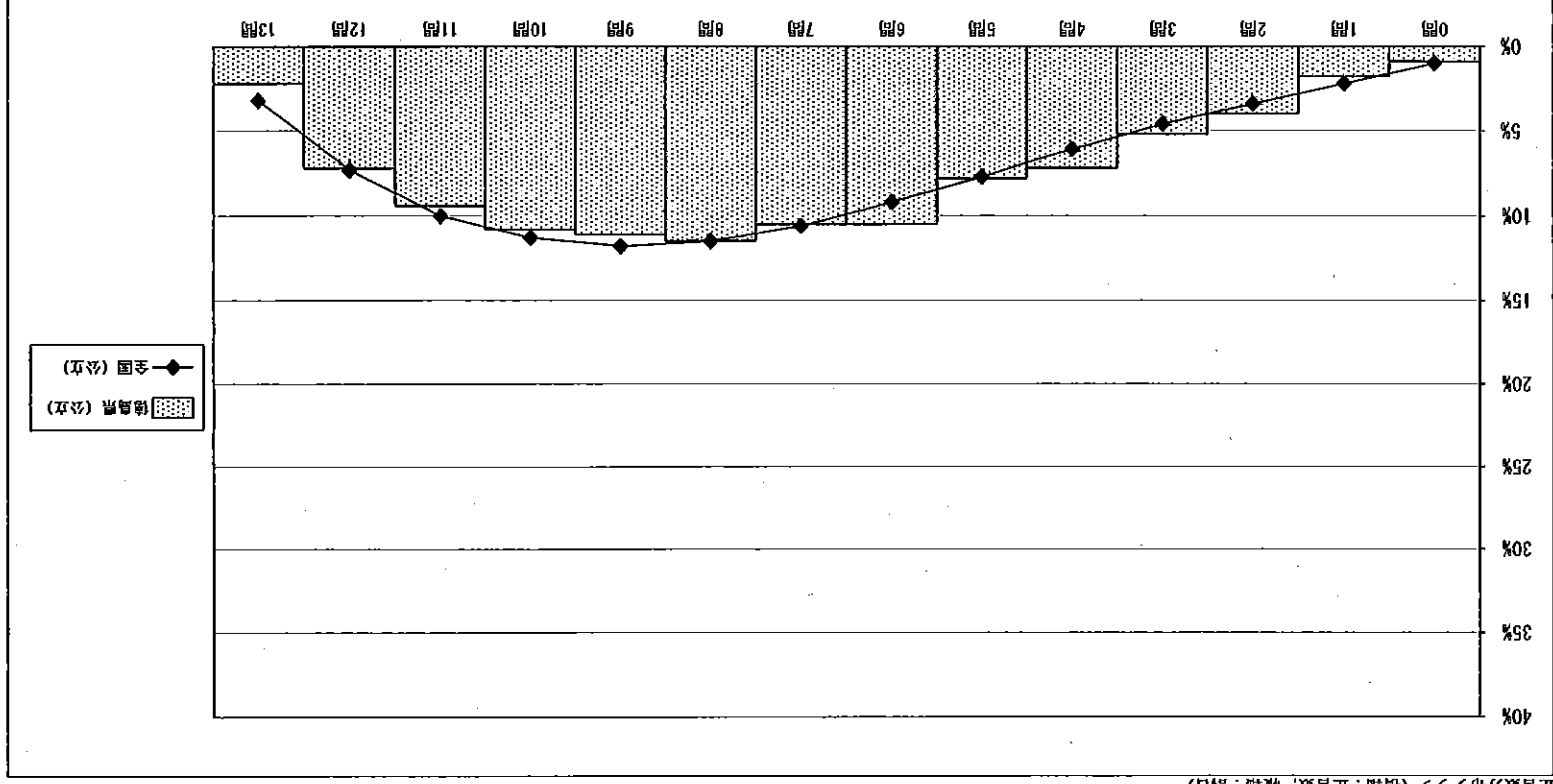
正答数分布グラフ (横軸：正答数, 縦軸：割合)



・以下の値/グラフは、4月17日に実施した抽出調査の結果を集計した値（推計値を含む）である。

	児童数	平均正答数	平均正答率(%)	平均正答率の95%信頼区間(%)	中央値	標準偏差
徳島県（公立）	2,586	7.5 / 13	57.5	56.2 - 58.7	8.0	3.1
全国（公立）	255,151	7.7 / 13	58.9	58.7 - 59.1	8.0	3.1

正答数分布グラフ（横軸：正答数，縦軸：割合）



正答数 (割合(%) )	正答数
0.9	0問
1.8	1問
4.0	2問
5.2	3問
7.2	4問
7.8	5問
10.5	6問
10.6	7問
11.5	8問
11.1	9問
10.8	10問
9.4	11問
7.2	12問
2.2	13問

調査結果概況 [理科]

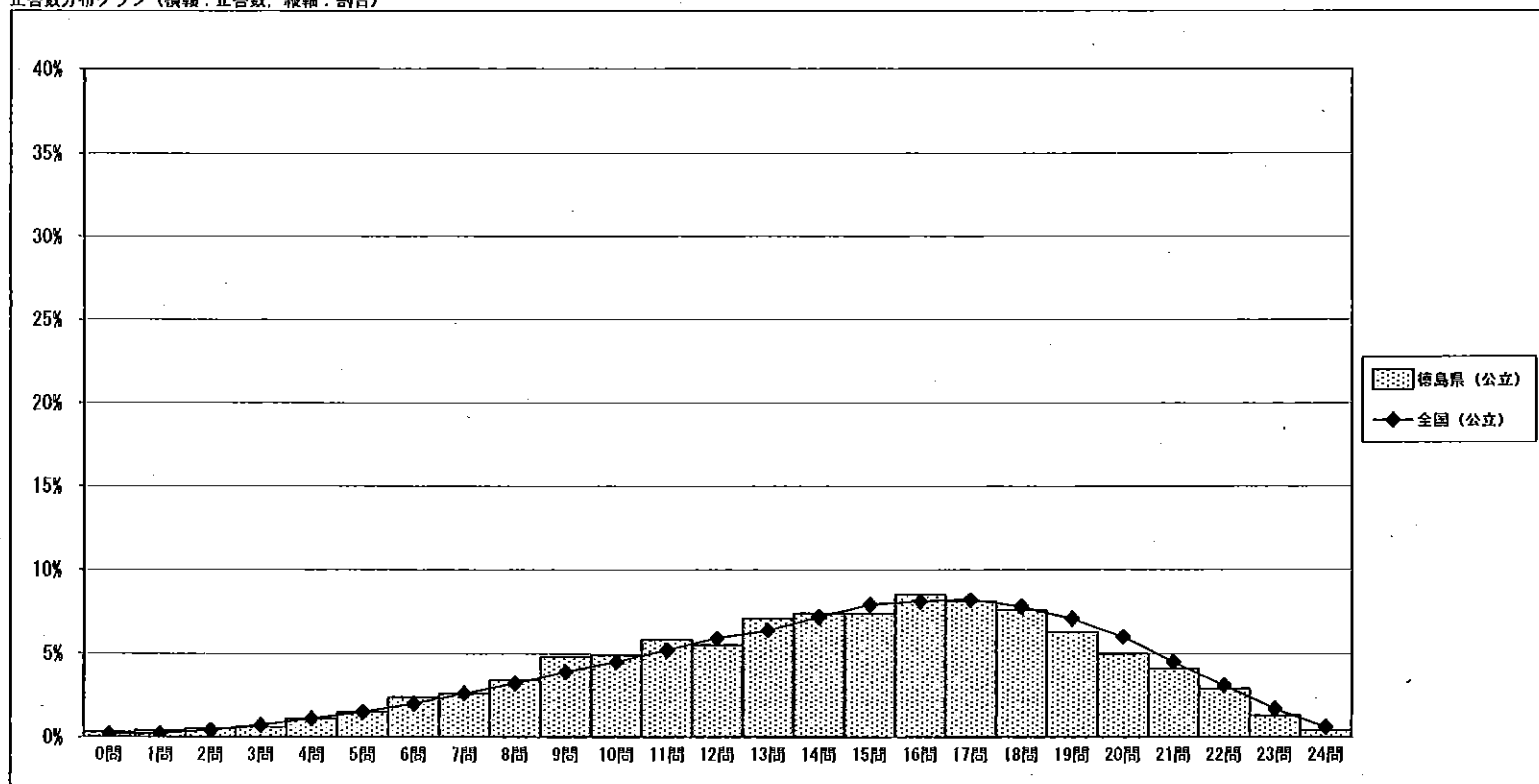
徳島県一児童（公立）

・以下の値／グラフは、4月17日に実施した抽出調査の結果を集計した値（推計値を含む）である。

	児童数	平均正答数	平均正答率 (%)	平均正答率の95%信頼区間 (%)	中央値	標準偏差
徳島県（公立）	2,579	14.3 / 24	59.4	58.3 - 60.5	16.0	4.8
全国（公立）	254,825	14.6 / 24	60.9	60.8 - 61.1	15.0	4.8

正答数 (割合(%))	
0問	0.3
1問	0.4
2問	0.5
3問	0.6
4問	1.1
5問	1.5
6問	2.4
7問	2.6
8問	3.4
9問	4.8
10問	4.9
11問	6.8
12問	6.5
13問	7.1
14問	7.4
15問	7.4
16問	8.5
17問	8.1
18問	7.6
19問	6.3
20問	5.0
21問	4.1
22問	2.9
23問	1.3
24問	0.4

正答数分布グラフ（横軸：正答数、縦軸：割合）

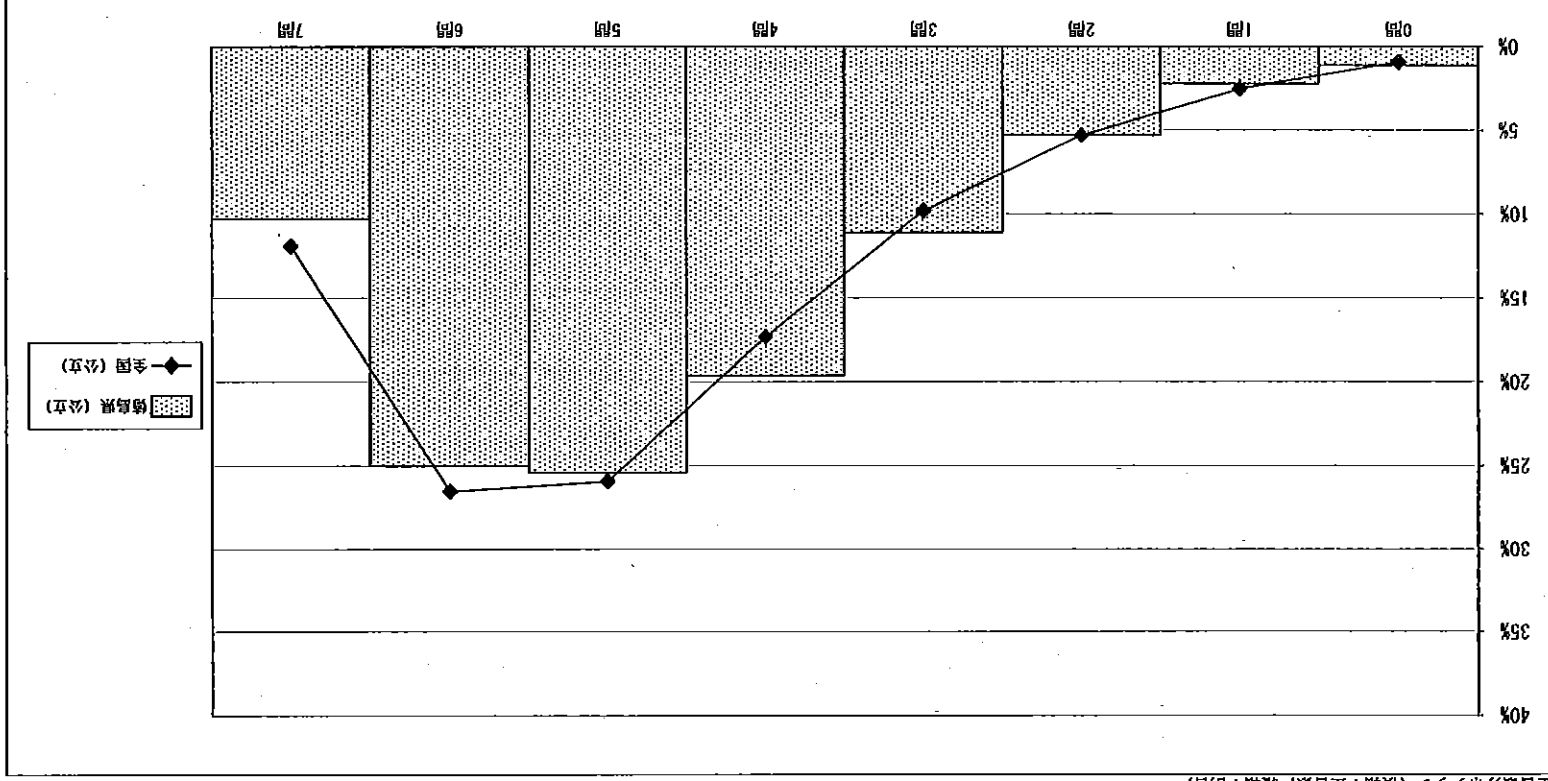


平成24年度全国学力・学習状況調査  
調査結果概況 [理科A：主として知識]  
徳島県一児童(公立)

・以下の値/グラフは、4月17日に実施した抽出調査の結果を集計した値(推計値を含む)である。  
※理科のうち、主として知識に関する問題の結果を集計

児童数	2,579	254,825	全国(公立)
平均正答数	4.7 / 7	4.8 / 7	
平均正答率(%)	67.7	69.1	
平均正答率の95%信頼区間(%)	66.6 - 68.7	68.9 - 69.2	
中央値	5.0	5.0	
標準偏差	1.5	1.5	

正答数分布グラフ(横軸：正答数,縦軸：割合)



正答数	割合(%)
0問	1.1
1問	2.2
2問	5.3
3問	11.1
4問	19.6
5問	25.4
6問	25.0
7問	10.3

調査結果概況 [理科B：主として活用]

徳島県一児童（公立）

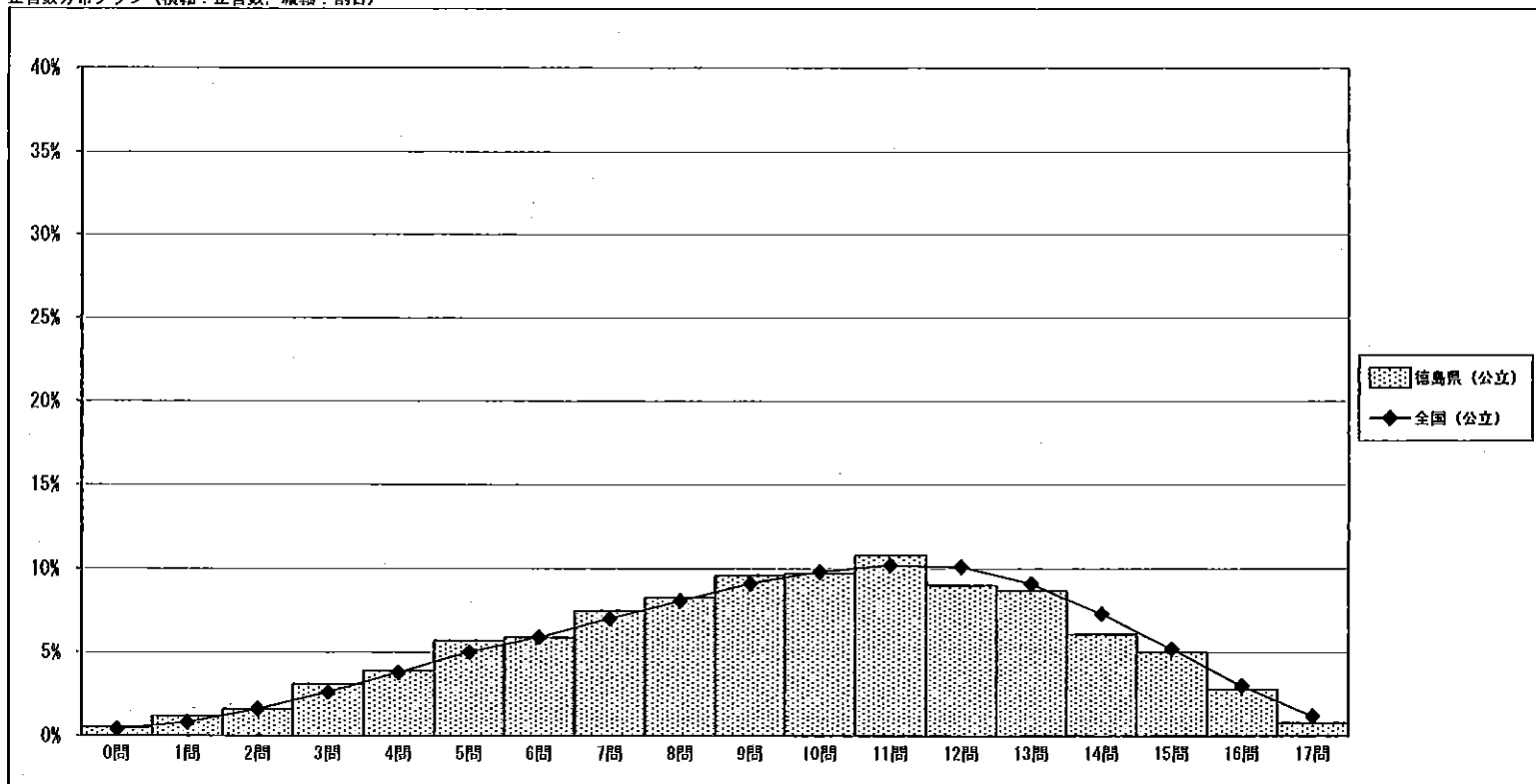
・以下の値／グラフは、4月17日に実施した抽出調査の結果を集計した値（推計値を含む）である。

※理科のうち、主として活用に関する問題の結果を集計

	児童数	平均正答数	平均正答率 (%)	平均正答率の95%信頼区間 (%)	中央値	標準偏差
徳島県（公立）	2,579	9.5 / 17	56.0	54.8 - 57.2	10.0	3.7
全国（公立）	254,825	9.8 / 17	57.6	57.4 - 57.8	10.0	3.6

正答数 (割合(%))	
0問	0.5
1問	1.2
2問	1.6
3問	3.1
4問	3.9
5問	6.7
6問	5.9
7問	7.5
8問	8.3
9問	9.6
10問	9.7
11問	10.8
12問	9.0
13問	8.7
14問	6.1
15問	5.0
16問	2.8
17問	0.8

正答数分布グラフ（横軸：正答数、縦軸：割合）

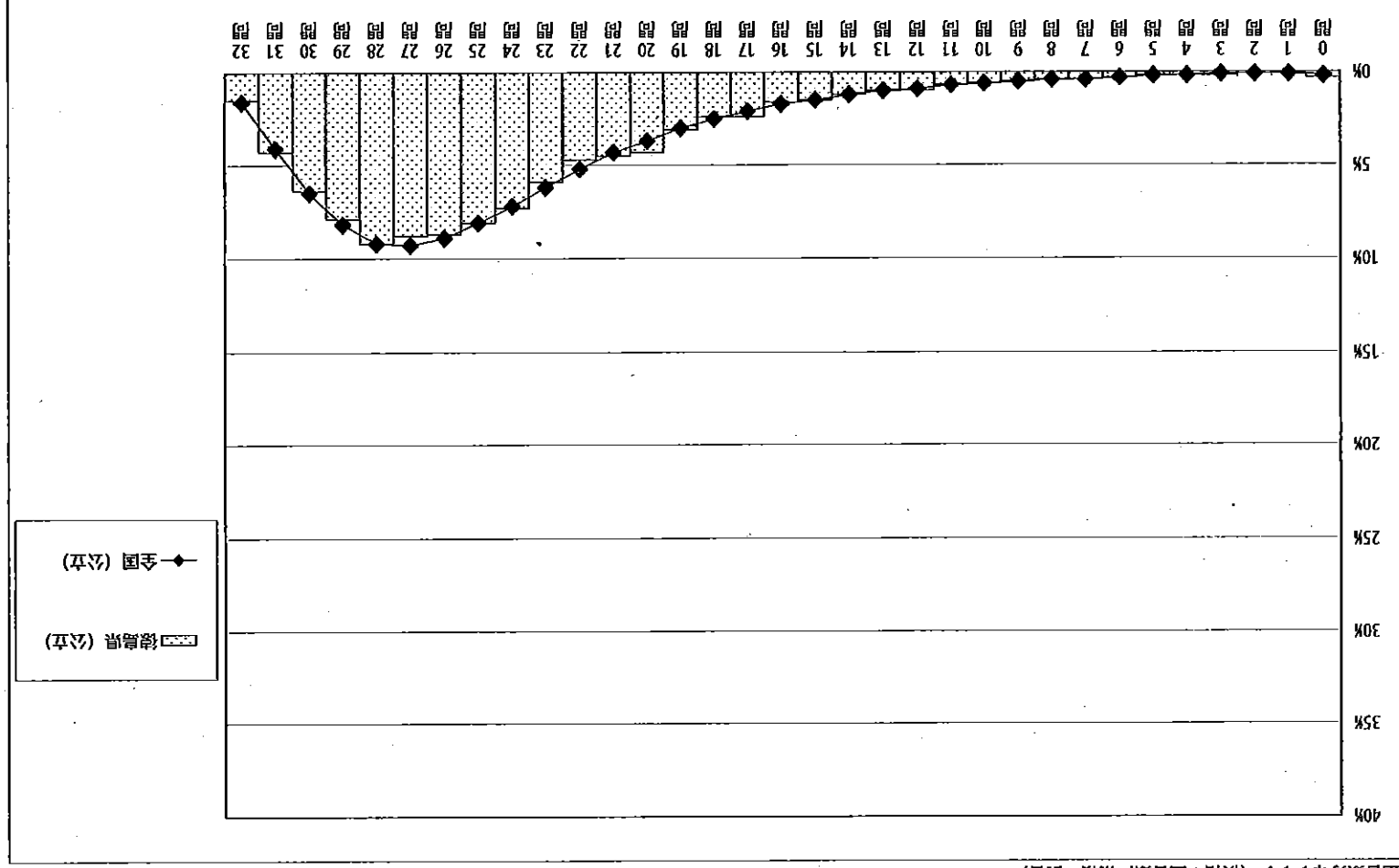


平成24年度全国学力・学習状況調査  
調査結果概況 [国語A：主として知識]  
徳島県一生徒（公立）

・以下の値/グラフは、4月17日に実施した抽出調査の結果を集計した値（推計値を含む）である。

生徒数	平均正答数	平均正答率 (%)	平均正答率の95%信頼区間 (%)	中央値	標準偏差
4,624	23.9 / 32	74.6	74.1 - 75.1	25.0	5.7
424,157	24.0 / 32	75.1	75.0 - 75.2	25.0	5.5

正答数分布グラフ（横軸：正答数、縦軸：割合）



正答数 (割合(%))	0問	1問	2問	3問	4問	5問	6問	7問	8問	9問	10問	11問	12問	13問	14問	15問	16問	17問	18問	19問	20問	21問	22問	23問	24問	25問	26問	27問	28問	29問	30問	31問	32問		
	0.3	0.1	0.0	0.2	0.2	0.2	0.3	0.4	0.4	0.5	0.6	0.7	1.0	1.0	1.2	1.5	1.6	2.4	2.4	18問	2.4	3.1	4.3	4.5	4.7	5.9	7.3	8.1	8.7	8.8	9.2	7.9	6.4	4.3	1.5



調査結果概況 [国語B：主として活用]

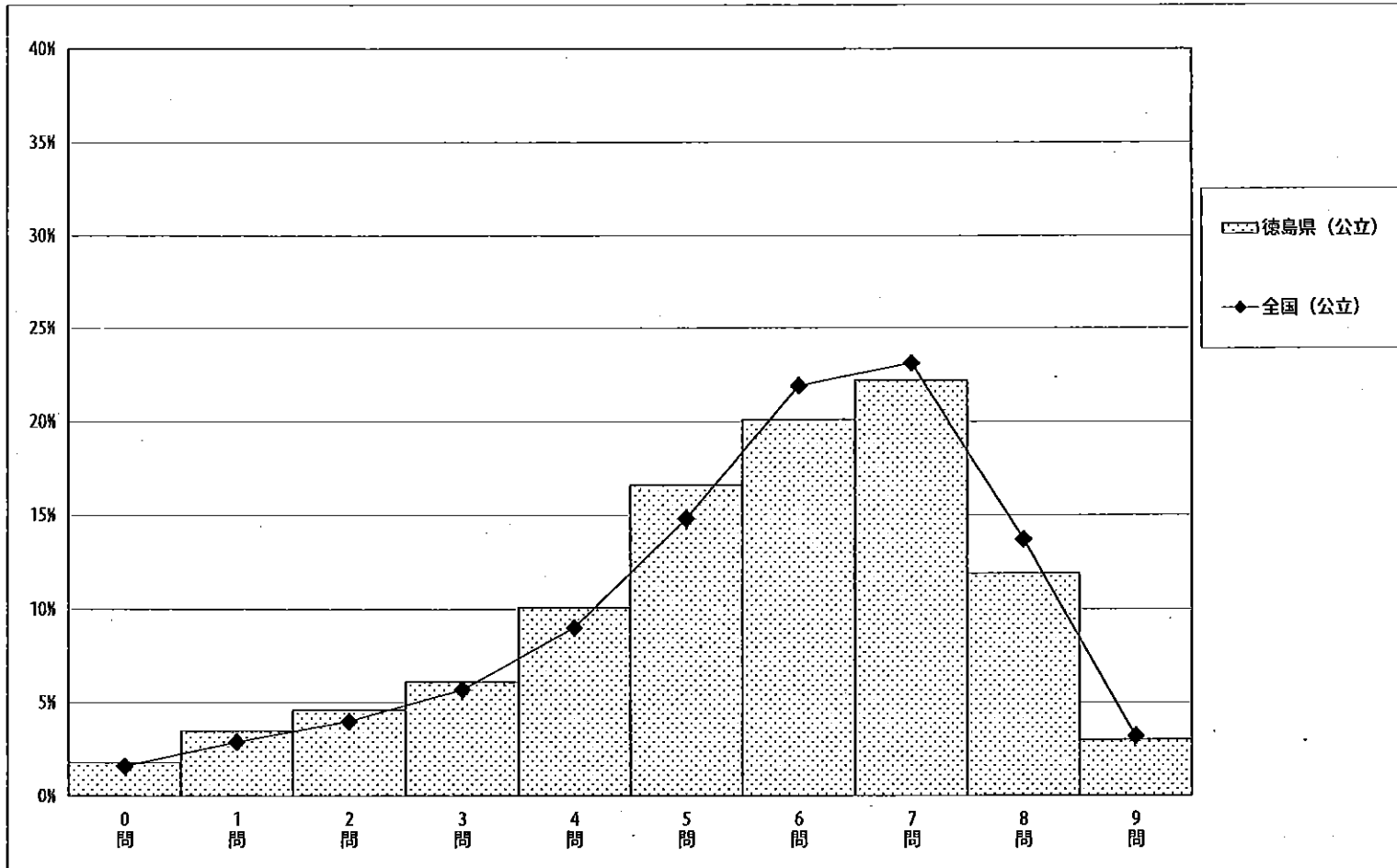
徳島県一生徒（公立）

・以下の値／グラフは、4月17日に実施した抽出調査の結果を集計した値（推計値を含む）である。

	生徒数	平均正答数	平均正答率 (%)	平均正答率の95%信頼区間 (%)	中央値	標準偏差
徳島県（公立）	4,630	5.5 / 9	61.4	60.8 - 62.1	6.0	2.0
全国（公立）	424,258	5.7 / 9	63.3	63.2 - 63.4	6.0	2.0

正答数 (割合(%))	
0問	1.8
1問	3.5
2問	4.6
3問	6.1
4問	10.1
5問	16.6
6問	20.1
7問	22.2
8問	11.9
9問	3.0

正答数分布グラフ（横軸：正答数，縦軸：割合）

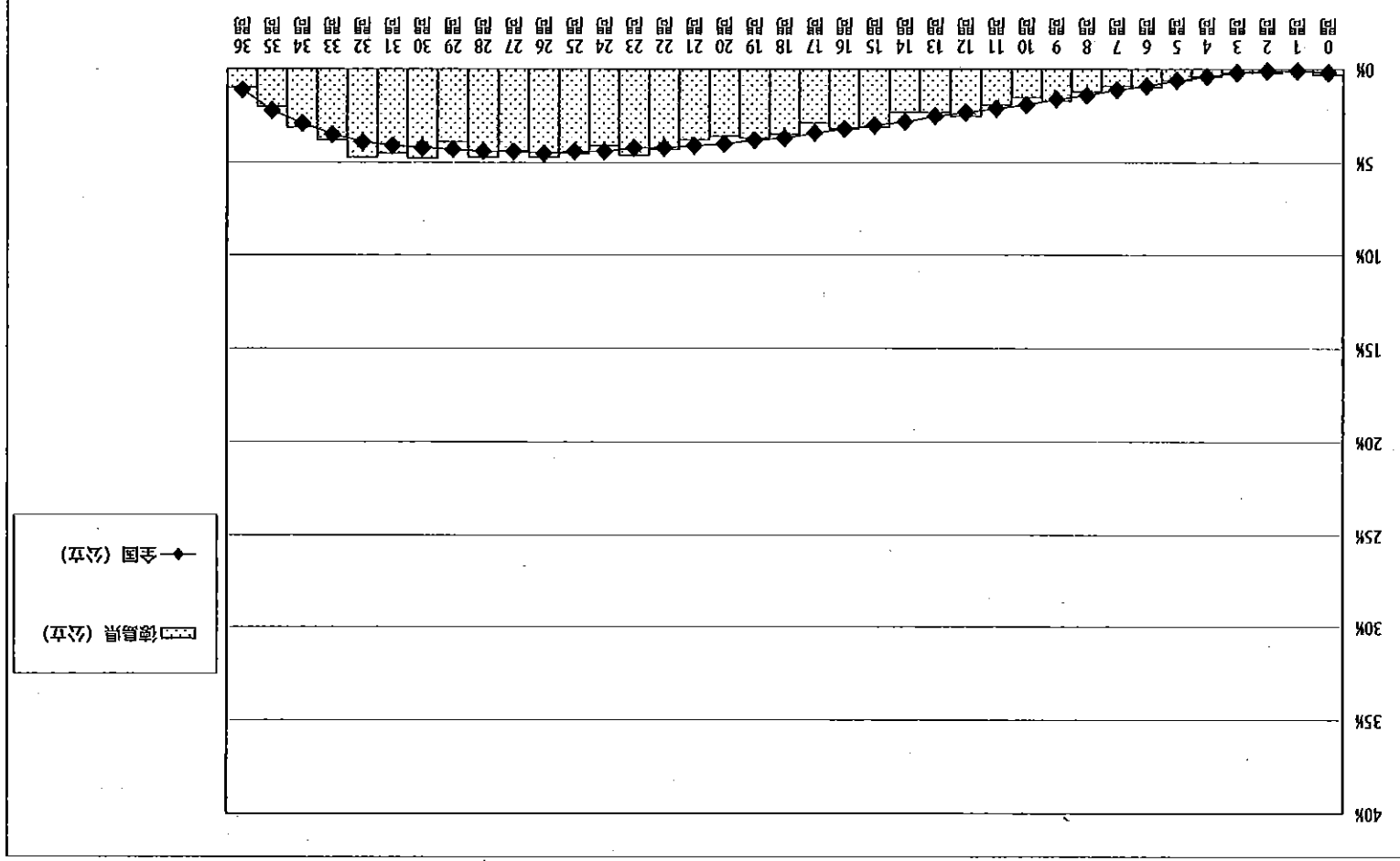


平成24年度全国学力・学習状況調査  
調査結果概況 [数字A：主として知識]  
徳島県一生徒（公立）

・以下の値/グラフは、4月17日に実施した抽出調査の結果を集計した値（推計値を含む）である。

生徒数	4,636	424,379	22.4 / 36	22.4 / 36	62.1	62.0	-	62.3	23.0	7.9
平均正答数	22.7 / 36				63.1	62.3	-	63.9	24.0	7.9
平均正答率	(%)				(%)	(%)				
平均正答率の95%信頼区間										
中央値										
標準偏差										

正答数分布グラフ（横軸：正答数，縦軸：割合）



正答数	割合(%)
0問	0.3
1問	0.0
2問	0.2
3問	0.2
4問	0.4
5問	0.6
6問	1.0
7問	0.9
8問	1.2
9問	1.7
10問	1.5
11問	1.9
12問	2.5
13問	2.3
14問	2.3
15問	3.1
16問	3.2
17問	2.9
18問	3.5
19問	3.7
20問	3.6
21問	3.8
22問	4.3
23問	4.6
24問	4.1
25問	4.5
26問	4.7
27問	4.4
28問	4.7
29問	3.9
30問	4.8
31問	4.5
32問	4.7
33問	3.8
34問	3.1
35問	2.0
36問	1.0

調査結果概況 [数学B：主として活用]

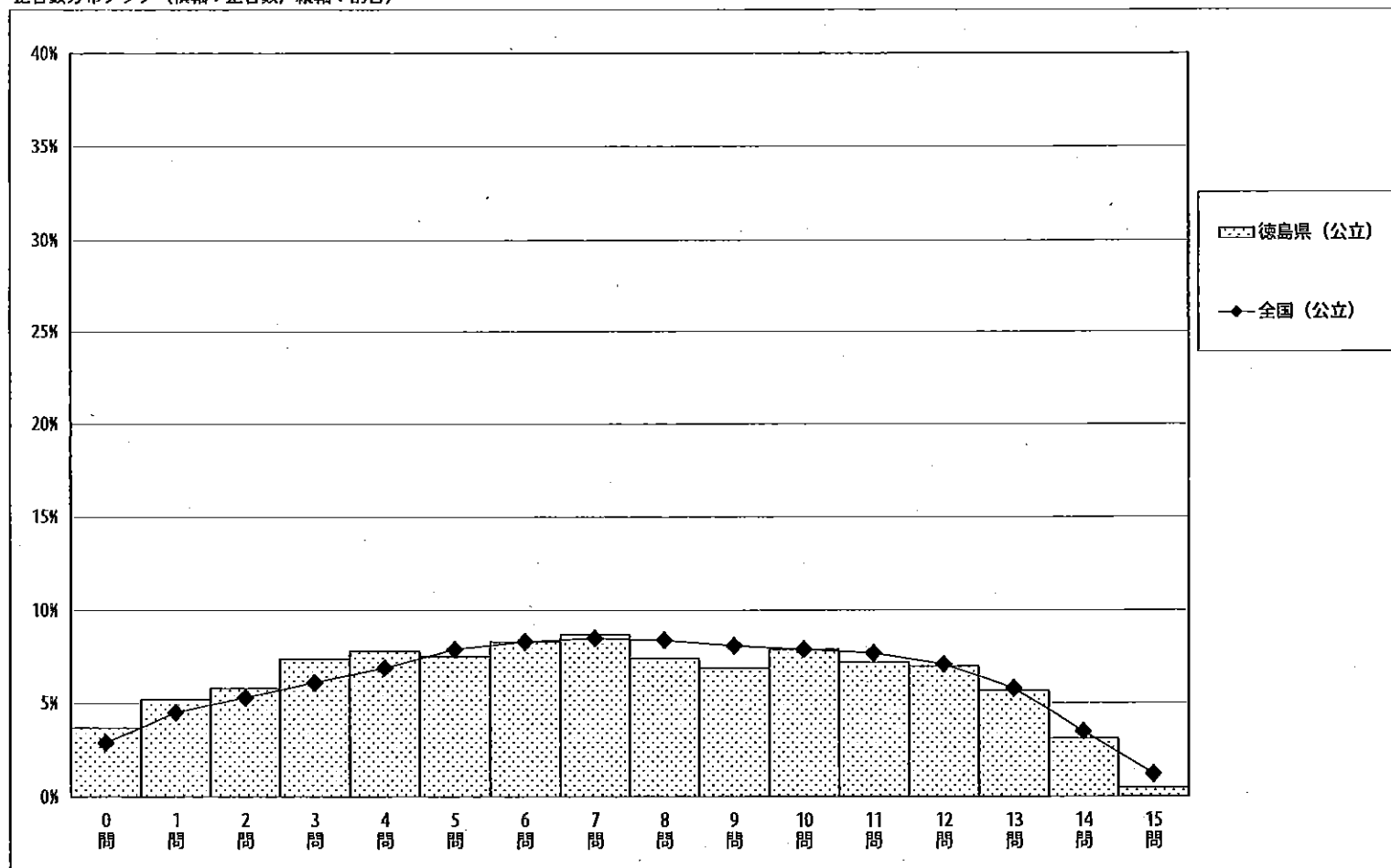
徳島県一生徒（公立）

・以下の値／グラフは、4月17日に実施した抽出調査の結果を集計した値（推計値を含む）である。

	生徒数	平均正答数	平均正答率 (%)	平均正答率の95%信頼区間 (%)	中央値	標準偏差
徳島県（公立）	4,636	7.1 / 15	47.1	46.1 - 48.1	7.0	3.9
全国（公立）	424,373	7.4 / 15	49.3	49.2 - 49.5	7.0	3.9

正答数 (割合(%))	
0問	3.7
1問	5.2
2問	5.8
3問	7.4
4問	7.8
5問	7.5
6問	8.3
7問	8.7
8問	7.4
9問	6.9
10問	7.9
11問	7.2
12問	7.0
13問	5.7
14問	3.1
15問	0.5

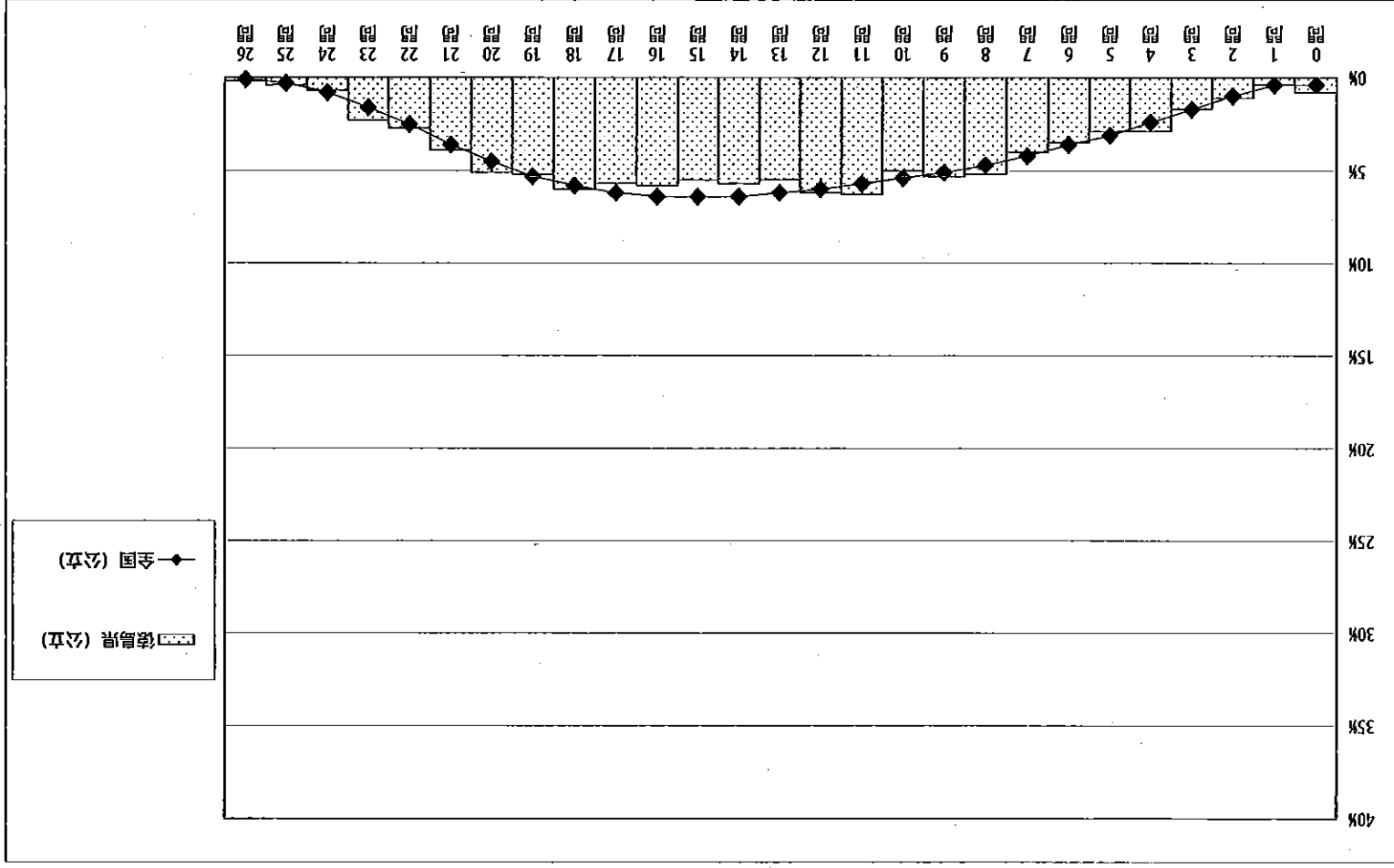
正答数分布グラフ (横軸：正答数, 縦軸：割合)



・以下の値/グラフは、4月17日に実施した抽出調査の結果を集計した値(推計値を含む)である。

生徒数	4,634	13.3 / 26	51.0	50.2	-	51.8	13.0	5.6
平均正答数			(%)	平均正答率の95%信頼区間				
平均正答率			(%)					
標準偏差								
全国(公立)	424,320	13.3 / 26	51.0	50.9	-	51.1	14.0	5.4

正答数分布グラフ(横軸:正答数,縦軸:割合)



正答数	割合(%)
0問	0.8
1問	0.4
2問	1.1
3問	1.7
4問	2.9
5問	2.9
6問	3.5
7問	4.0
8問	5.2
9問	5.3
10問	5.0
11問	6.3
12問	6.2
13問	5.5
14問	5.7
15問	5.5
16問	5.8
17問	5.7
18問	6.0
19問	5.2
20問	5.1
21問	3.9
22問	2.7
23問	2.3
24問	0.7
25問	0.4
26問	0.2

調査結果概況 [理科A：主として知識]

徳島県－生徒（公立）

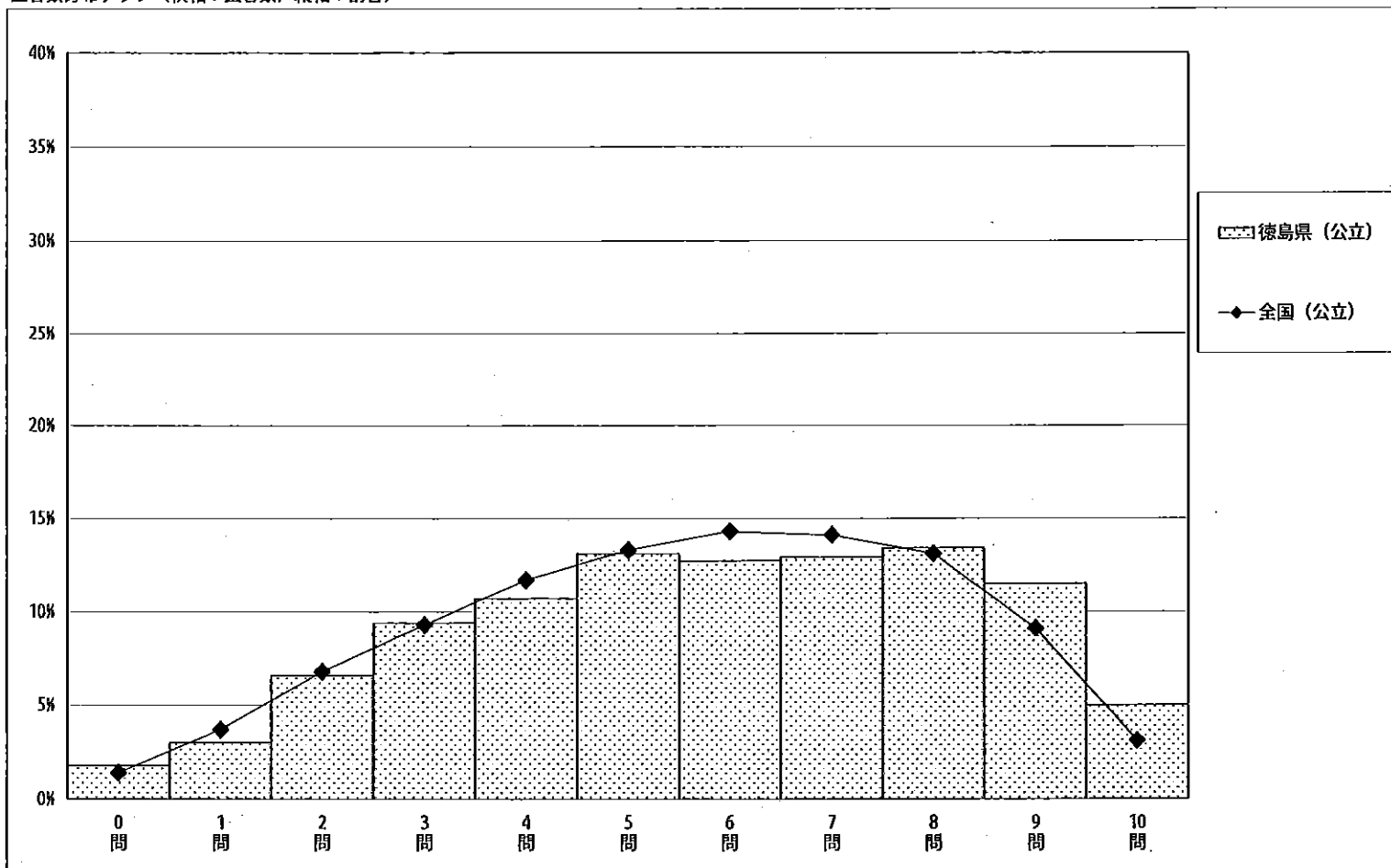
・以下の値／グラフは、4月17日に実施した抽出調査の結果を集計した値（推計値を含む）である。

※理科のうち、主として知識に関する問題の結果を集計

	生徒数	平均正答数	平均正答率 (%)	平均正答率の95%信頼区間 (%)	中央値	標準偏差
徳島県（公立）	4,634	5.8 / 10	57.9	57.0 - 58.8	6.0	2.5
全国（公立）	424,320	5.6 / 10	56.1	55.9 - 56.2	6.0	2.4

正答数 (割合(%))	
0問	1.8
1問	3.0
2問	6.6
3問	9.4
4問	10.7
5問	13.1
6問	12.7
7問	12.9
8問	13.4
9問	11.5
10問	5.0

正答数分布グラフ（横軸：正答数，縦軸：割合）



・以下の値/グラフは、4月17日に実施した抽出調査の結果を集計した値（推計値を含む）である。

※理科のうち、主として活用に関する問題の結果を集計

	生徒数	平均正答数	平均正答率 (%)	平均正答率の95%信頼区間 (%)	中央値	標準偏差
徳島県（公立）	4,634	7.5 / 16	46.6	45.9 - 47.4	7.0	3.5
全国（公立）	424,320	7.6 / 16	47.8	47.7 - 47.9	8.0	3.4

正答数分布グラフ（横軸：正答数、縦軸：割合）

