

平成16年度アマノリ養殖概況

團 昭紀

例年どおり10月下旬から育苗が開始され、11月上旬には冷蔵入庫がほぼ終了した。吉野川河口にある育苗漁場では淡水による影響を受け育苗は不調であったが、他の地域では育苗は順調に推移した。本養殖は、ほとんどの漁場で11月下旬に単張りが始まったが、12月に入りアカグサレ病により品質に影響がでた。1月末からは冷凍網への張り替えが始まったが、昨年ほどの栄養塩の低下が長期間続くことはなく、4月まで生産が続いた。

- 1 平成16年度漁場環境状況
「海域藻類養殖漁場環境調査」のとおり。
- 2 平成16年度漁期の共販結果

図1に平成16年度、15年度の月別徳島県漁連共販枚数を示した。図2に年度別共販枚数と平均単価の推移を示した。

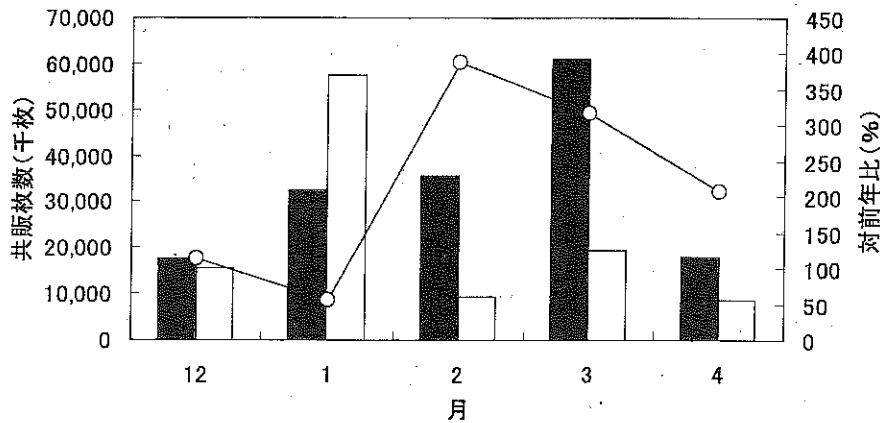


図1 月別共販枚数の推移。■, 平成16年度；□, 平成15年度；○, 対前年比

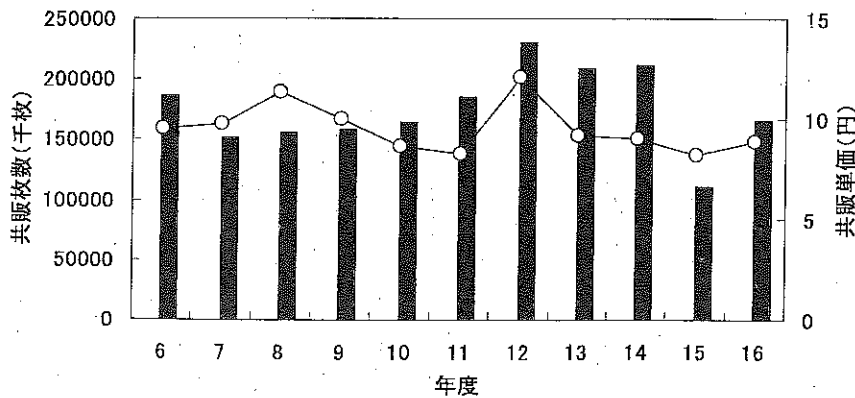


図2 年度別共販枚数と平均単価の推移。■, 共販枚数；○, 共販単価