

我が国周辺水域資源評価等推進委託事業

「資源評価調査事業」資源動向調査（タチウオ）

吉見圭一郎・住友寿明

本事業の目的は、我が国周辺水域における主要魚種（TAC対象種、資源管理計画対象魚種など）の資源評価に必要な科学的データの収集と資源動向の的確な把握である。それらの科学的根拠によって資源管理の施策を推進する。このうち、資源動向調査では、資源管理指針対象魚種、広域重要魚種、栽培対象魚種について、漁業と資源の現状、資源回復に関する管理施策、種苗放流による効果等の調査を実施する。徳島県はタチウオを担当し、「平成26年度中央ブロックのタチウオ検討会（徳島県徳島市で実施）」で報告した。

調査方法

操業実態調査 漁業者、漁協への聴取により、徳島県におけるタチウオの操業実態を把握した。

資源動向調査 漁獲集計システムを導入している9漁協（北灘、徳島市、椿泊、阿部、日和佐町、牟岐東、牟岐町、輛浦、宍喰）のうち、漁獲物の全量を漁協へ水揚げし、全船がほぼ同時期に同じ漁具を使ってタチウオを狙う椿泊漁協のデータを用いた。平成20～26年における延縄と小型底びき網について、出漁日数（日/月）、出漁隻数（隻/日）、CPUE(kg/日・隻)、漁獲金額(円/日・隻)及び単価(円/Kg)について解析した。

結果

操業実態調査 徳島県で水揚げされるタチウオは、延縄、小型底びき網、曳縄釣、定置網で漁獲される。一本釣、機船船曳網、旋網でもわずかに混獲される。また、徳島県海域の漁場を紀伊水道、太平洋、播磨灘の3つに分けた場合、平成12～26年の漁獲量を平均して比較すると、タチウオの漁獲量の80%が紀伊水道、20%が太平洋側に位置する漁協で水揚げされている（図1-1）。播磨灘では、タチウオの漁獲実態はほぼない。

紀伊水道におけるタチウオの主要漁法は、延縄と小型底びき網である。平成12～26年の漁獲量を平均して比較すると、徳島市漁協と椿泊漁協で水揚げされるタチウオの47%が延縄、53%が小型底びき網で漁獲される（図1-2）。

資源動向調査 延縄、小型底びき網の漁獲量とCPUEの経年変化から判断すると（図2-1、2-2、表1-1、1-2）、タチウオの資源水準は今なお低位である。資源動向は平成26年は延縄、小型底びき網ともCPUEが前年から大きく増加し

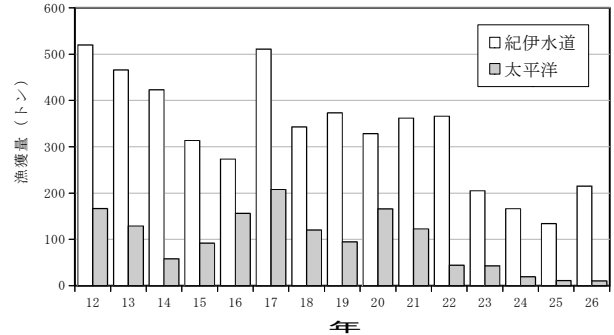


図 1-1. 標本漁協におけるタチウオの海域別・漁獲量の経年変化。

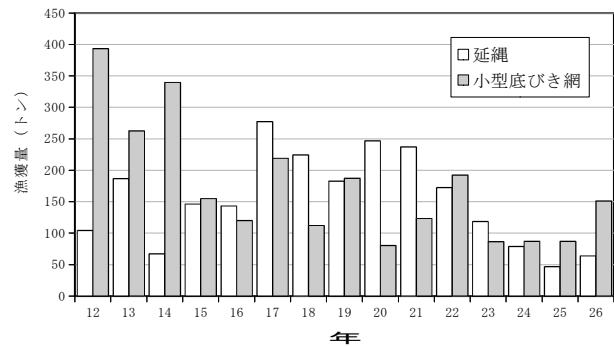


図 1-2. 徳島市漁協と椿泊漁協における小型底びき網と延縄によるタチウオ漁獲量の経年変化。

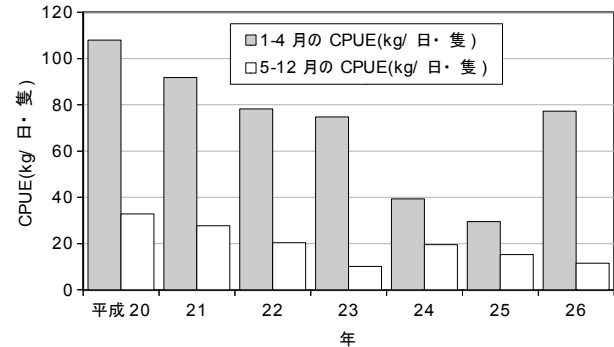


図 2-1. 椿泊漁協における延縄によるCPUE (kg/日・隻)の経年変化。

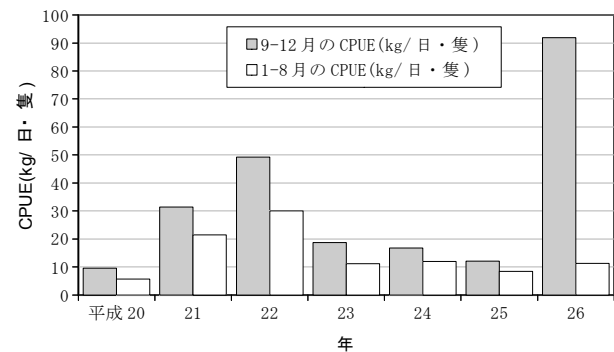


図 2-2. 椿泊漁協における小型底びき網によるCPUE (kg/日・隻)の経年変化。

ているものの、資源の減少に歯止めが掛かる、あるいは上向いた状況かどうかは、引き続き注視する必要がある。

表1-1. 標本漁協の延縄によるタチウオの漁獲動向。

年	月	出漁日数 (日/月)	出漁隻数 (隻/日)	CPUE (kg/日・隻)	漁獲金額 (円/日・隻)	単価 (円/Kg)
平成	1	20	10	78	72,313	927
20	2	22	19	116	99,161	851
	3	20	21	147	129,384	879
	4	18	18	90	104,620	1,164
	5	19	16	22	25,582	1,170
	6	25	14	17	17,481	1,033
	7	27	17	29	27,356	956
	8	22	13	27	33,258	1,236
	9	24	17	39	26,544	681
	10	26	15	26	12,330	483
	11	24	10	43	27,989	653
	12	24	7	61	38,233	630
21	1	22	9	72	53,985	746
	2	18	19	101	80,507	797
	3	26	18	128	98,464	769
	4	22	18	66	67,716	1,026
	5	20	15	38	31,782	827
	6	24	18	46	41,898	903
	7	27	14	38	47,504	1,261
	8	20	15	52	53,815	1,030
	9	23	16	7	7,658	1,131
	10	26	13	9	6,967	778
	11	23	10	9	6,408	727
	12	24	5	23	17,282	755
22	1	20	4	50	47,728	962
	2	21	15	75	74,035	990
	3	21	18	88	123,088	1,395
	4	22	18	100	113,942	1,137
	5	19	16	47	61,903	1,307
	6	24	17	24	29,313	1,210
	7	25	16	23	32,194	1,383
	8	23	13	28	31,772	1,121
	9	20	12	29	20,452	709
	10	23	8	7	3,429	489
	11	24	8	3	1,816	576
	12	17	3	1	540	743
23	1	23	6	63	42,740	673
	2	22	17	91	61,507	674
	3	24	15	61	77,364	1,269
	4	20	16	83	96,288	1,155
	5	21	9	12	14,369	1,240
	6	25	13	9	12,217	1,344
	7	23	15	10	16,128	1,550
	8	23	12	11	14,963	1,368
	9	19	7	6	5,805	1,048
	10	26	5	10	8,316	849
	11	21	3	16	13,486	823
	12	11	1	8	7,047	923
24	1	16	2	34	32,220	944
	2	25	15	67	59,435	886
	3	25	19	47	55,408	1,169
	4	23	10	9	12,100	1,395
	5	24	12	19	27,671	1,452
	6	24	15	19	22,236	1,180
	7	24	15	20	28,855	1,466
	8	23	8	7	9,085	1,290
	9	20	5	21	15,600	742
	10	21	2	38	32,964	859
	11	20	3	21	17,732	856
	12	11	1	12	13,844	1,127
25	1	12	9	44	41,186	941
	2	21	9	20	21,238	1,043
	3	23	12	32	39,963	1,252
	4	19	15	22	33,739	1,514
	5	24	10	7	13,453	1,809
	6	25	13	15	21,448	1,445
	7	27	13	11	17,527	1,626
	8	22	10	7	14,431	2,057
	9	21	6	2	3,542	1,548
	10	20	4	14	14,572	1,040
	11	21	3	9	5,969	681
	12	21	3	57	60,219	1,060
26	1	21	10	149	130,118	876
	2	11	8	70	59,167	840
	3	12	5	32	51,689	1,621
	4	22	16	58	65,234	1,122
	5	21	13	13	21,491	1,609
	6	25	16	12	18,685	1,547
	7	23	15	19	24,443	1,266
	8	19	7	10	11,141	1,062
	9	23	8	1	555	793
	10	20	7	1	502	748
	11	22	4	4	3,281	871
	12	22	3	32	33,688	1,063

表1-2. 標本漁協の小型底びき網によるタチウオの漁獲動向。

年	月	出漁日数 (日/月)	出漁隻数 (隻/日)	CPUE (kg/日・隻)	漁獲金額 (円/日・隻)	単価 (円/Kg)
平成	1	20	9	8	1,809	223
20	2	19	9	26	6,866	267
	3	13	3	1	311	272
	4	12	6	1	542	363
	5	15	5	1	286	261
	6	22	9	3	683	229
	7	23	8	2	482	203
	8	21	8	3	774	281
	9	19	9	19	3,001	155
	10	19	9	8	782	104
	11	18	7	6	683	107
	12	22	7	5	484	96
21	1	21	7	64	10,899	169
	2	17	8	29	4,826	165
	3	14	4	1	312	255
	4	16	4	1	487	435
	5	15	6	2	820	373
	6	19	9	6	1,963	327
	7	21	5	2	781	364
	8	21	9	66	33,923	518
	9	19	8	87	20,744	238
	10	20	8	24	2,392	98
	11	16	5	6	556	94
	12	23	5	8	1,016	121
22	1	22	6	6	1,282	224
	2	19	5	5	1,465	320
	3	18	6	152	104,051	684
	4	15	5	16	11,249	713
	5	18	8	45	22,752	508
	6	19	8	12	5,435	447
	7	20	6	2	806	329
	8	23	5	3	1,027	405
	9	18	9	59	12,363	211
	10	20	7	88	11,758	133
	11	22	6	10	1,313	132
	12	21	7	40	4,575	114
23	1	20	8	21	4,138	193
	2	18	5	49	14,080	285
	3	16	4	1	297	347
	4	13	3	1	309	400
	5	15	3	1	486	541
	6	22	9	6	3,891	651
	7	19	8	8	5,663	754
	8	22	7	2	1,241	525
	9	13	7	49	10,862	222
	10	20	8	17	1,665	95
	11	20	7	5	620	137
	12	22	5	4	652	164
24	1	18	7	4	1,046	252
	2	15	4	1	428	328
	3	5	2	1	373	606
	4	15	7	56	27,751	496
	5	21	4	15	9,202	604
	6	20	8	4	2,240	507
	7	22	9	6	2,222	359
	8	22	9	7	2,847	383
	9	16	7	22	3,918	176
	10	19	11	8	967	117
	11	19	7	21	2,408	114
	12	23	6	16	2,455	158
25	1	16	8	20	2,332	119
	2	16	4	9	2,885	316
	3	9	2	1	440	582
	4	7	3	1	531	706
	5	18	5	29	23,448	799
	6	19	5	4	1,533	366
	7	23	6	2	855	362
	8	20	4	1	415	461
	9	19	6	12	6,224	520
	10	21	7	10	4,323	420
	11	20	7	9	1,964	214
	12	22	6	17	3,621	216
26	1	19	9	12	2,674	214
	2	14	4	2	856	363
	3	13	5	17	13,929	811
	4	9	4	2	1,117	534
	5	18	5	6	2,860	443
	6	20	6	6	2,919	509
	7	21	6	2	620	252
	8	19	9	42	20,564	491
	9	20	8	101	28,756	285
	10	17	9	38	13,828	366
	11	21	8	51	13,372	264
	12	20	8	178	41,398	233

