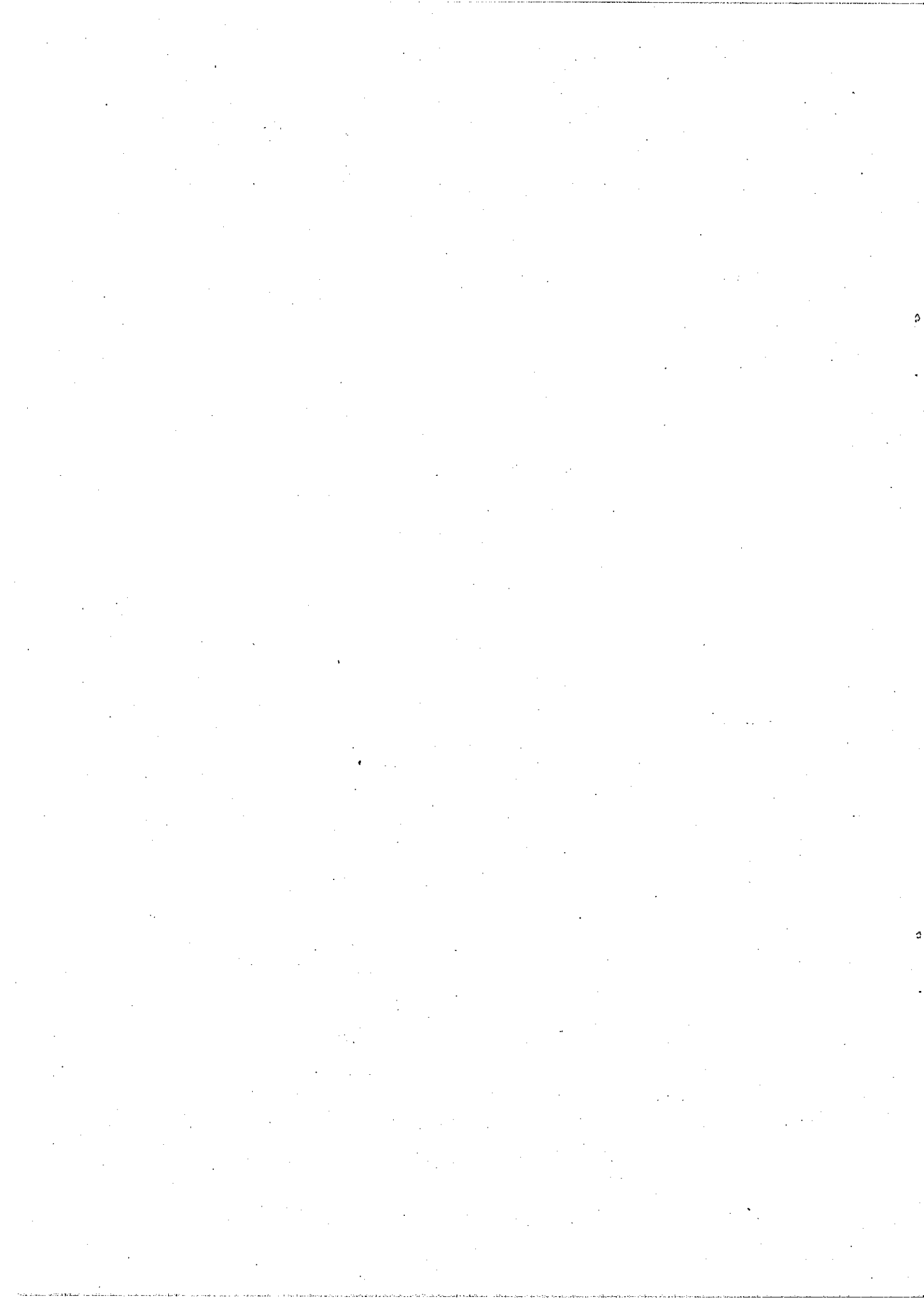


平成23年度

徳島県立特別支援学校
高等部生徒募集選抜実施要領一覽

徳島県教育委員会



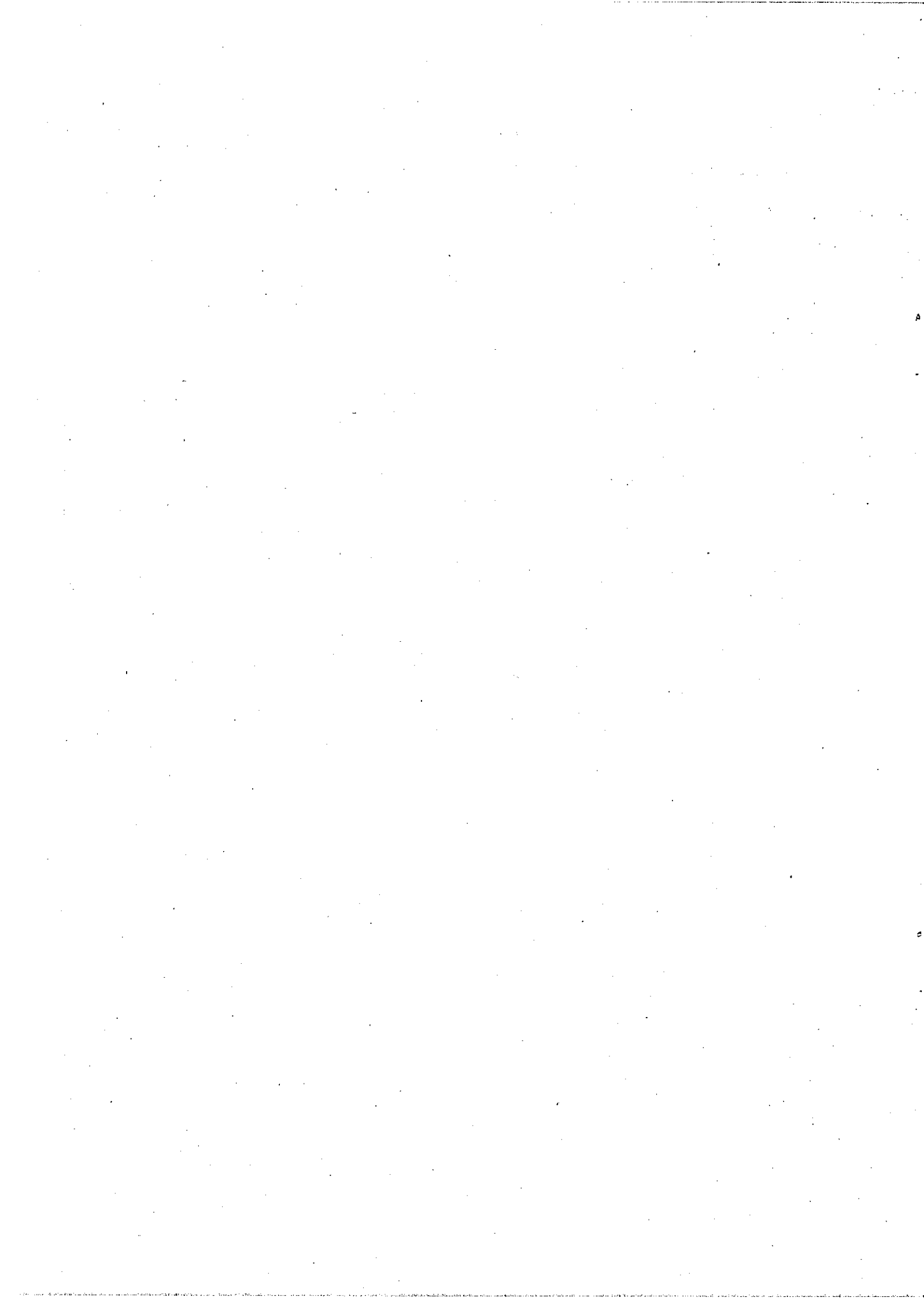
目 次

《 高 等 部 》

徳島県立盲学校	1
徳島県立聾学校	4
徳島県立板野支援学校	6
徳島県立国府支援学校	8
徳島県立鴨島支援学校	10
徳島県立ひのみね支援学校	12
徳島県立阿南支援学校	14
徳島県立阿南支援学校ひわさ分校	16
徳島県立池田支援学校	18
徳島県立池田支援学校美馬分校	20

《高等部専攻科》

徳島県立盲学校	22
徳島県立聾学校	25



《 高 等 部 》

徳島県立盲学校

第 1 募 集

- 1 修業年限 3年
- 2 募集定員 普通科 若干名
手技療法科 若干名

3 出願資格

出願資格者は、次の(1)から(3)のいずれかに該当し、かつ、学校教育法施行令（昭和28年政令第340号）第22条の3に規定する視覚障害者とする。

- (1) 平成23年3月に特別支援学校中学部若しくは中学校若しくは中等教育学校の前期課程(以下「中学校」という。)を卒業見込又は修了見込の者
- (2) 中学校を卒業又は修了した者
- (3) 学校教育法施行規則（昭和22年文部省令第11号）第95条各号のいずれかに該当する者

第 2 出 願

1 受付期間

入学願書等の受付期間は、平成23年2月7日(月)から2月9日(水)までとする。なお、受付時間は午前9時から午後4時30分までとし、受付最終日は正午までとする。

郵送により提出する場合は、書留速達・親展で、2月9日(水)正午までに必着のこと。ただし、受付最終日の前日までの消印のあるものは受け付ける。

2 出 願 先 徳島県立盲学校

〒770-8063 徳島市南二軒屋町2丁目4-55

電話 088-622-6255

3 出願に必要な書類

- (1) 入学願書 所定の用紙に必要事項を記載したもの
- (2) 調査書 所定の用紙を使用し、出身中学校長が作成したもの
- (3) 視覚障害診断書 所定用紙に本校が指定した眼科医が診断結果を記載したもの
- (4) 受検票 所定の用紙に必要事項を記載したもの、写真貼付
- (5) 選抜結果通知用封筒・受検票送付封筒

所定の封筒に住所・氏名等を表記し、380円切手(料金改定があった場合は、改定後の料金の切手)を貼付したもの

4 その他

- (1) 出願書類請求先 出願先に同じ
- (2) 入学検査料 無料

第3 検 査

1 検査の内容

- (1) 普通科：面接
手技療法科：学力検査（国語，理科），面接，身体機能検査
- (2) 学力検査は中学校卒業程度の試験とする。

2 検査の日時及び検査場

- (1) 期 日 平成23年2月28日(月)
- (2) 検査場 徳島県立盲学校
- (3) 日 程

時 間 等		普 通 科	手技療法科
9:10 ~ 10:00	50分間	面 接	国 語
10:10 ~ 11:00	50分間		理 科
11:10 ~ 12:50			面接・身体機能検査

第4 選抜の方法

調査書，視覚障害診断書，学力検査(普通科は実施しない)，面接(手技療法科にあつては，面接及び身体機能検査)の結果を総合的に判定して選抜する。

第5 選抜結果の通知

平成23年3月5日(土)，受検者に簡易書留郵便により通知するとともに，受検者の出身中学校長に通知する。

第6 その他

- (1) 口答受検と点字受検の時間は1.2倍の60分間に延長する。
- (2) 普通科及び本科手技療法科の併願ができる。
- (3) 県外から志願する者については，「平成23年度徳島県立特別支援学校高等部生徒募集選抜要項 別記2 (111ページ)」を参照すること。
- (4) 緊急時連絡のために，連絡先に変更がある場合は，速やかに届け出ること。

第1 募 集

1 修業年限 3年

2 募集定員 普通科 若干名
理容科 若干名
産業情報科 若干名

3 出願資格

出願資格者は、次の(1)から(3)のいずれかに該当し、かつ、学校教育法施行令（昭和28年政令第340号）第22条の3に規定する聴覚障害者とする。

- (1) 平成23年3月に特別支援学校中学部若しくは中学校若しくは中等教育学校の前期課程（以下「中学校」という。）を卒業見込又は修了見込の者
- (2) 中学校を卒業又は修了した者
- (3) 学校教育法施行規則（昭和22年文部省令第11号）第95条各号のいずれかに該当する者

第2 出 願

1 受付期間

入学願書等の受付期間は、平成23年2月7日(月)から2月9日(水)までとする。なお、受付時間は午前9時から午後4時30分までとし、受付最終日は正午までとする。

郵送により提出する場合は、書留速達・親展で、2月9日(水)正午までに必着のこと。ただし、受付最終日の前日までの消印のあるものは受け付ける。

2 出 願 先 徳島県立豊学校

〒770-0853 徳島市中徳島町2丁目104

電話 088-652-8594 ファクシミリ 088-655-3497

3 出願に必要な書類

- (1) 入 学 願 書 所定の用紙に必要事項を記載したもの
- (2) 調 査 書 所定の用紙を使用し、出身中学校長が作成したもの
- (3) オージオグラム オージオグラムの写し
- (4) 受 検 票 所定の用紙に必要事項を記載したもの 写真貼付
- (5) 選抜結果通知用封筒 所定の封筒に住所・氏名等を表記し、380円切手(料金改定があった場合は、改定後の料金の切手)を貼付したもの

4 その他

- (1) 出願書類請求先 出願先に同じ
- (2) 入学考査料 無料

第3 検 査

1 検査の内容

作文，面接，作業能力検査（受検者の実態に応じた内容で実施する。）

2 検査の日時及び検査場

- (1) 期 日 平成23年2月28日(月)
- (2) 検 査 場 徳島県立聾学校
- (3) 日 程

時 間 等		A	時 間 等		B
9:00 ~ 9:50	50分間	作 文	10:30 ~ 11:20	50分間	作業能力検査
10:05 ~ 12:00		面 接	11:35 ~ 12:30		面 接

* 受検者の実態に応じてA，Bいずれかの内容で実施する。

第4 選抜の方法

調査書，作文，作業能力検査，面接の結果などを資料とし，総合的に判定して選抜する。

第5 選抜結果の通知

平成23年3月5日(土)，受検者に簡易書留郵便により通知するとともに，受検者の出身中学校長に通知する。

第6 その他

- (1) 県外から志願する者については，「平成23年度徳島県立特別支援学校高等部生徒募集選抜要項 別記2（111ページ）」を参照すること。
- (2) 緊急時連絡のために，連絡先に変更がある場合は，速やかに届け出ること。

第1 募 集

- 1 修業年限 3年
- 2 募集定員 普通科 若干名

3 出願資格

出願資格者は、次の(1)から(3)のいずれかに該当し、かつ、学校教育法施行令（昭和28年政令第340号）第22条の3に規定する知的障害者、肢体不自由者又は病弱者とする。

- (1) 平成23年3月に特別支援学校中学部若しくは中学校若しくは中等教育学校の前期課程（以下「中学校」という。）を卒業見込又は修了見込の者
- (2) 中学校を卒業又は修了した者
- (3) 学校教育法施行規則（昭和22年文部省令第11号）第95条各号のいずれかに該当する者

第2 出 願

1 受付期間

入学願書等の受付期間は、平成23年2月7日(月)から2月9日(水)までとする。なお、受付時間は午前9時から午後4時30分までとし、受付最終日は正午までとする。

郵送により提出する場合は、書留速達・親展で、2月9日(水)正午までに必着のこと。ただし、受付最終日の前日までの消印のあるものは受け付ける。

- 2 出 願 先 徳島県立板野支援学校
〒779-0105 板野郡板野町大寺字大向北1-2
電話 088-672-3456

3 出願に必要な書類

- (1) 入 学 願 書 所定の用紙に必要事項を記載したもの
- (2) 調 査 書 所定の用紙を使用し、出身中学校長が作成したもの
- (3) 健 康 診 断 書 肢体不自由者又は病弱者については医師が診断結果を記載したもの（知的障害者は、必要により医師の診断書を提出）
- (4) 受 検 票 所定の用紙に必要事項を記載したもの 写真貼付
- (5) 選抜結果通知用封筒 所定の封筒に住所・氏名等を表記し、380円切手(料金改定があった場合は、改定後の料金の切手)を貼付したもの

4. その他

- (1) 出願書類請求先 出願先に同じ
- (2) 入学考査料 無料

第3 検 査

1 検査の内容

作業能力検査，身体機能検査又は運動能力検査，面接
(受検者の実態に応じた内容で実施する。)

2 検査の日時及び検査場

- (1) 期 日 平成23年2月28日(月)
- (2) 検 査 場 徳島県立板野支援学校
- (3) 日 程

時間等	A	時間等	B	C
9:30~12:00	面 接	9:20~12:30	面 接 身体機能検査	面 接 作業能力検査 身体機能検査 又は 運動能力検査

*受検者の実態に応じてA，B，Cいずれかの方法で実施する。

第4 選抜の方法

調査書，作業能力検査，身体機能検査又は運動能力検査，健康診断書，面接の結果などを資料とし，総合的に判定して選抜する。

第5 選抜結果の通知

平成23年3月5日(土)，受検者に簡易書留郵便により通知するとともに，受検者の出身中学校長に通知する。

第6 その他

- (1) 県外から志願する者については，「平成23年度徳島県立特別支援学校高等部生徒募集選抜要項 別記2 (111ページ)」を参照すること。
- (2) 緊急時連絡のために，連絡先に変更がある場合は，速やかに届け出ること。

第1 募 集

1 修業年限 3年

2 募集定員 普通科 若干名

3 出願資格

出願資格者は、次の(1)から(3)のいずれかに該当し、かつ、学校教育法施行令（昭和28年政令第340号）第22条の3に規定する知的障害者とする。

- (1) 平成23年3月に特別支援学校中学部若しくは中学校若しくは中等教育学校の前期課程（以下「中学校」という。）を卒業見込又は修了見込の者
- (2) 中学校を卒業又は修了した者
- (3) 学校教育法施行規則（昭和22年文部省令第11号）第95条各号のいずれかに該当する者

第2 出 願

1 受付期間

入学願書等の受付期間は、平成23年2月7日(月)から2月9日(水)までとする。なお、受付時間は午前9時から午後4時30分までとし、受付最終日は正午までとする。

郵送により提出する場合は、書留速達・親展で、2月9日(水)正午までに必着のこと。ただし、受付最終日の前日までの消印のあるものは受け付ける。

2 出 願 先 徳島県立国府支援学校

〒779-3126 徳島市国府町矢野字松木348

電話 088-642-4055

3 出願に必要な書類

- (1) 入 学 願 書 所定の用紙に必要事項を記載したもの
- (2) 調 査 書 所定の用紙を使用し、出身中学校長が作成したもの
- (3) 受 検 票 所定の用紙に必要事項を記載したもの 写真貼付
- (4) 選抜結果通知用封筒 所定の封筒に住所・氏名等を表記し、380円切手(料金改定があった場合は、改定後の料金の切手)を貼付したもの

4 その他

- (1) 出願書類請求先 出願先に同じ
- (2) 入学考査料 無料

第3 検 査

1 検査の内容

学力検査（国語，数学），作業能力検査，運動能力検査，面接
（受検者の実態に応じた内容で実施する。）

2 検査の日時及び検査場

- (1) 期 日 平成23年2月28日(月)
- (2) 検 査 場 徳島県立国府支援学校
- (3) 日 程

時 間 等		検 査
9:30 ~ 10:00	30分間	国 語
10:10 ~ 10:40	30分間	数 学
10:50 ~ 11:20	30分間	作業能力検査
11:25 ~ 11:45		面 接
11:50 ~ 12:10	20分間	運動能力検査

第4 選抜の方法

調査書，学力検査，作業能力検査，運動能力検査，面接の結果などを資料とし，総合的に判定して選抜する。

第5 選抜結果の通知

平成23年3月5日(土)，受検者に簡易書留郵便により通知するとともに，受検者の出身中学校長に通知する。

第6 その他

- (1) 県外から志願する者については，「平成23年度徳島県立特別支援学校高等部生徒募集選抜要項 別記2（111ページ）」を参照すること。
- (2) 緊急時連絡のために，連絡先に変更がある場合は，速やかに届け出ること。

第1 募 集

- 1 修業年限 3年
- 2 募集定員 普通科 若干名

3 出願資格

出願資格者は、次の(1)から(3)のいずれかに該当し、かつ、学校教育法施行令（昭和28年政令第340号）第22条の3に規定する肢体不自由者又は病弱者とする。なお、病弱者については、独立行政法人国立病院機構徳島病院に入院中若しくは通院中の者、訪問教育を受ける予定の者又は同病院に入院予定若しくは通院予定の者とする。

- (1) 平成23年3月に特別支援学校中学部若しくは中学校若しくは中等教育学校の前期課程（以下「中学校」という。）を卒業見込又は修了見込の者
- (2) 中学校を卒業又は修了した者
- (3) 学校教育法施行規則（昭和22年文部省令第11号）第95条各号のいずれかに該当する者

第2 出 願

1 受付期間

入学願書等の受付期間は、平成23年2月7日(月)から2月9日(水)までとする。なお、受付時間は午前9時から午後4時30分までとし、受付最終日は正午までとする。

郵送により提出する場合は、書留速達・親展で、2月9日(水)正午までに必着のこと。ただし、受付最終日の前日までの消印のあるものは受け付ける。

- 2 出 願 先 徳島県立鴨島支援学校
〒776-0031 吉野川市鴨島町敷地1392-2
電話 0883-24-6670

3 出願に必要な書類

- (1) 入 学 願 書 所定の用紙に必要事項を記載したもの
- (2) 調 査 書 所定の用紙を使用し、出身中学校長が作成したもの
- (3) 健 康 診 断 書 医師が診断結果を記載したもの
- (4) 受 検 票 所定の用紙に必要事項を記載し、写真を貼付したもの
- (5) 選抜結果通知用封筒 所定の封筒に住所・氏名等を表記し、380円切手(料金改定があった場合は、改定後の料金の切手)を貼付したもの

4 その他

- (1) 出願書類請求先 出願先に同じ
- (2) 入学考査料 無料

第3 検 査

1 検査の内容

面接（受検者の実態に応じた内容で実施する。）

2 検査の日時及び検査場

- (1) 日 時 平成23年2月28日(月)
13時～ (面接)
- (2) 検査場 徳島県立鴨島支援学校

第4 選抜の方法

調査書、面接の結果などを資料とし、総合的に判定して選抜する。

第5 選抜結果の通知

平成23年3月5日(土)、受検者に簡易書留郵便により通知するとともに、受検者の出身中学校長に通知する。

第6 その他

- (1) 県外から志願する者については、「平成23年度徳島県立特別支援学校高等部生徒募集選抜要項 別記2（111ページ）」を参照すること。
- (2) 緊急時連絡のために、連絡先に変更がある場合は、速やかに届け出ること。

第1 募 集

- 1 修業年限 3年
- 2 募集定員 普通科 若干名
- 3 出願資格

出願資格者は、次の(1)から(3)のいずれかに該当し、かつ、学校教育法施行令（昭和28年政令第340号）第22条の3に規定する肢体不自由者とする。

- (1) 平成23年3月に特別支援学校中学部若しくは中学校若しくは中等教育学校の前期課程（以下「中学校」という。）を卒業見込又は修了見込の者
- (2) 中学校を卒業又は修了した者
- (3) 学校教育法施行規則（昭和22年文部省令第11号）第95条各号のいずれかに該当する者

第2 出 願

1 受付期間

入学願書等の受付期間は、平成23年2月7日(月)から2月9日(水)までとする。なお、受付時間は午前9時から午後4時30分までとし、受付最終日は正午までとする。

郵送により提出する場合は、書留速達・親展で、2月9日(水)正午までに必着のこと。ただし、受付最終日の前日までの消印のあるものは受け付ける。

- 2 出 願 先 徳島県立ひのみね支援学校
〒773-0015 小松島市中田町新開4-1
電話 0885-32-7847

3 出願に必要な書類

- (1) 入 学 願 書 所定の用紙に必要事項を記載したもの
- (2) 調 査 書 所定の用紙を使用し、出身中学校長が作成したもの
- (3) 健 康 診 断 書 医師が診断結果を記載したもの
- (4) 受 検 票 所定の用紙に必要事項を記載したもの 写真貼付
- (5) 選抜結果通知用封筒 所定の封筒に住所・氏名等を表記し、380円切手（料金改定があった場合は、改定後の料金の切手）を貼付したもの

4 その他

- (1) 出願書類請求先 出願先に同じ
- (2) 入学考査料 無料

第3 検 査

1 検査の内容

面接、日常生活における基本動作についての検査、手指の運動についての検査
(受検者の実態に応じた内容で実施する。)

2 検査の日時及び検査場

- (1) 期 日 平成23年2月28日(月)
- (2) 検 査 場 徳島県立ひのみね支援学校
- (3) 日 程

時 間 等		A	B
9:40 ~ 10:30	50分間	検 査	面 接 (検査) 一人あたり20分程度
10:40 ~ 11:20	一人あたり20分程度	面 接	

*受検者の実態に応じてA, Bいずれかの方法で実施する。

第4 選抜の方法

調査書、健康診断書、面接、各検査の結果などを資料とし、総合的に判定して選抜する。

第5 選抜結果の通知

平成23年3月5日(土)、受検者に簡易書留郵便により通知するとともに、受検者の出身中学校長に通知する。

第6 その他

- (1) 県外から志願する者については、「平成23年度徳島県立特別支援学校高等部生徒募集選抜要項 別記2 (111ページ)」を参照すること。
- (2) 緊急時連絡のために、連絡先に変更がある場合は、速やかに届け出ること。

第1 募 集

- 1 修業年限 3年

- 2 募集定員 普通科 若干名
生活科学科 若干名
産業工芸科 若干名

3 出願資格

出願資格者は、次の(1)から(3)のいずれかに該当し、かつ、学校教育法施行令（昭和28年政令340号）第22条の3に規定する知的障害者とする。

- (1) 平成23年3月に特別支援学校中学部若しくは中学校若しくは中等教育学校の前期課程（以下「中学校」という。）を卒業見込又は修了見込の者
- (2) 中学校を卒業又は修了した者
- (3) 学校教育法施行規則（昭和22年文部省令第11号）第95条各号のいずれかに該当する者

第2 出 願

1 受付期間

入学願書等の受付期間は、平成23年2月7日(月)から2月9日(水)までとする。なお、受付時間は午前9時から午後4時30分までとし、受付最終日は正午までとする。

郵送により提出する場合は、書留速達・親展で、2月9日(水)正午までに必着のこと。ただし、受付最終日の前日までの消印のあるものは受け付ける。

- 2 出 願 先 徳島県立阿南支援学校
〒774-0049 阿南市上大野町大山田52
電話 0884-22-2010

3 出願に必要な書類

- (1) 入 学 願 書 所定の用紙に必要事項を記載したもの
- (2) 調 査 書 所定の用紙を使用し、出身中学校長が作成したもの
- (3) 受 検 票 所定の用紙に必要事項を記載したもの 写真貼付
- (4) 選抜結果通知用封筒 所定の封筒に住所・氏名等を表記し、380円切手（料金改定があった場合は、改定後の料金の切手）を貼付したもの

4 その他

- (1) 出願書類請求先 出願先に同じ

(2) 入学考査料 無料

第3 検 査

1 検査の内容

普通科：作業能力検査，運動能力検査，面接

生活科学科・産業工芸科：学力検査（国語，数学），作業能力検査，面接

2 検査の日時及び検査場

(1) 期 日 平成23年2月28日(月)

(2) 検 査 場 徳島県立阿南支援学校

(3) 日 程

普 通 科			生活科学科・産業工芸科		
時 間 等		検 査	時 間 等		検 査
9:30～10:10	40分間	運動能力検査	9:30～10:00	30分間	国 語
10:20～11:00	40分間	作業能力検査	10:10～10:40	30分間	数 学
11:10～12:30	一人あたり 15分程度	面 接	10:50～11:30	40分間	作業能力検査
			11:40～12:30	一人あたり 10分程度	面 接

第4 選抜の方法

調査書，学力検査（普通科は実施しない。），作業能力検査，運動能力検査（生活科学科・産業工芸科は実施しない。），面接の結果などを資料とし，総合的に判定して選抜する。

第5 選抜結果の通知

平成23年3月5日(土)，受検者に簡易書留郵便により通知するとともに，受検者の出身中学校長に通知する。

第6 その他

(1) 県外から志願する者については，「平成23年度徳島県立特別支援学校高等部生徒募集選抜要項 別記2（111ページ）」を参照すること。

(2) 緊急時連絡のために，連絡先に変更がある場合は，速やかに届け出ること。

徳島県立阿南支援学校ひわさ分校

第1 募 集

1 修業年限 3年

2 募集定員 普通科 若干名

3 出願資格

出願資格者は、次の(1)から(3)のいずれかに該当し、かつ、学校教育法施行令（昭和28年政令第340号）第22条の3に規定する知的障害者とする。

(1) 平成23年3月に特別支援学校中学部若しくは中学校若しくは中等教育学校の前期課程（以下「中学校」という。）を卒業見込又は修了見込の者

(2) 中学校を卒業又は修了した者

(3) 学校教育法施行規則（昭和22年文部省令第11号）第95条各号のいずれかに該当する者

第2 出 願

1 受付期間

入学願書等の受付期間は、平成23年2月7日(月)から2月9日(水)までとする。なお、受付時間は午前9時から午後4時30分までとし、受付最終日は正午までとする。

郵送により提出する場合は、書留速達・親展で、2月9日(水)正午までに必着のこと。ただし、受付最終日の前日までの消印のあるものは受け付ける。

2 出 願 先 徳島県立阿南支援学校ひわさ分校

〒779-2302 海部郡美波町北河内字本村360

電話 0884-77-2181

3 出願に必要な書類

(1) 入 学 願 書 所定の用紙に必要事項を記載したもの

(2) 調 査 書 所定の用紙を使用し、出身中学校長が作成したもの

(3) 受 検 票 所定の用紙に必要事項を記載したもの 写真貼付

(4) 選抜結果通知用封筒 所定の封筒に住所・氏名等を表記し、380円切手（料金改定があった場合は、改定後の料金の切手）を貼付したもの

4 その他

(1) 出願書類請求先 出願先に同じ

(2) 入学検査料 無料

第3 検 査

1 検査の内容

作業能力検査，面接（受検者の実態に応じた内容で実施する。）

2 検査の日時及び検査場

- (1) 期 日 平成23年2月28日(月)
- (2) 検 査 場 徳島県立阿南支援学校ひわさ分校
- (3) 日 程

時 間 等		検 査
9:40 ~ 11:00	80分間	作業能力検査
11:10 ~ 11:50	一人あたり 10分程度	面 接

第4 選抜の方法

調査書，作業能力検査，面接の結果などを資料とし，総合的に判定して選抜する。

第5 選抜結果の通知

平成23年3月5日(土)，受検者に簡易書留郵便により通知するとともに，受検者の出身中学校長に通知する。

第6 その他

- (1) 県外から志願する者については，「平成23年度徳島県立特別支援学校高等部生徒募集選抜要項 別記2（111ページ）」を参照すること。
- (2) 緊急時連絡のために，連絡先に変更がある場合は，速やかに届け出ること。

徳島県立池田支援学校

第1 募 集

1 修業年限 3年

2 募集定員 普通科 若干名

3 出願資格

出願資格者は、次の(1)から(3)のいずれかに該当し、かつ、学校教育法施行令（昭和28年政令第340号）第22条の3に規定する知的障害者とする。

- (1) 平成23年3月に特別支援学校中学部若しくは中学校若しくは中等教育学校の前期課程（以下「中学校」という。）を卒業見込又は修了見込の者
- (2) 中学校を卒業又は修了した者
- (3) 学校教育法施行規則（昭和22年文部省令第11号）第95条各号のいずれかに該当する者

第2 出 願

1 受付期間

入学願書等の受付期間は、平成23年2月7日(月)から2月9日(水)までとする。なお、受付時間は午前9時から午後4時30分までとし、受付最終日は正午までとする。

郵送により提出する場合は、書留速達・親展で、2月9日(水)正午までに必着のこと。ただし、受付最終日の前日までの消印のあるものは受け付ける。

2 出 願 先 徳島県立池田支援学校

〒778-0020 三好市池田町州津井関1103-3

電話 0883-72-5281

3 出願に必要な書類

- (1) 入 学 願 書 所定の用紙に必要事項を記載したもの
- (2) 調 査 書 所定の用紙を使用し、出身中学校長が作成したもの
- (3) 受 検 票 所定の用紙に必要事項を記載したもの 写真添付
- (4) 選抜結果通知用封筒 所定の封筒に住所・氏名等を表記し、380円切手（料金改定があった場合は、改定後の料金の切手）を貼付したもの

4 その他

- (1) 出願書類請求先 出願先に同じ
- (2) 入学考査料 無料

第3 検 査

1 検査の内容

作業能力検査、面接、運動能力検査（受検者の実態に応じた内容で実施する。）

2 検査の日時及び検査場

- (1) 期 日 平成23年2月28日(月)
- (2) 検 査 場 徳島県立池田支援学校
- (3) 日 程

時 間 等			検 査
9:20 ~ 9:50	30分間		作業能力検査
10:00 ~ 10:40			面 接
11:00 ~ 11:30	30分間		運動能力検査

第4 選抜の方法

調査書、作業能力検査、面接、運動能力検査の結果などを資料とし、総合的に判定して選抜する。

第5 選抜結果の通知

平成23年3月5日(土)、受検者に簡易書留郵便により通知するとともに、受検者の出身中学校長に通知する。

第6 その他

- (1) 県外から志願する者については、「平成23年度徳島県立特別支援学校高等部生徒募集選抜要項 別記2 (111ページ)」を参照すること。
- (2) 緊急時連絡のために、連絡先に変更がある場合は、速やかに届け出ること。

第1 募 集

- 1 修業年限 3年
- 2 募集定員 普通科 若干名

3 出願資格

出願資格者は、次の(1)から(3)のいずれかに該当し、かつ、学校教育法施行令（昭和28年政令第340号）第22条の3に規定する知的障害者とする。

- (1) 平成23年3月に特別支援学校中学部若しくは中学校若しくは中等教育学校の前期課程（以下「中学校」という。）を卒業見込又は修了見込の者
- (2) 中学校を卒業又は修了した者
- (3) 学校教育法施行規則（昭和22年文部省令第11号）第95条各号のいずれかに該当する者

第2 出 願

1 受付期間

入学願書等の受付期間は、平成23年2月7日(月)から2月9日(水)までとする。なお、受付時間は午前9時から午後4時30分までとし、受付最終日は正午までとする。

郵送により提出する場合は、書留速達・親展で、2月9日(水)正午までに必着のこと。ただし、受付最終日の前日までの消印のあるものは受け付ける。

- 2 出願先 徳島県立池田支援学校美馬分校
〒771-2106 美馬市美馬町字大宮西100-4
電話 0883-55-2237

3 出願に必要な書類

- (1) 入 学 願 書 所定の用紙に必要事項を記載したもの
- (2) 調 査 書 所定の用紙を使用し、出身中学校長が作成したもの
- (3) 健 康 診 断 書 知的障害以外の障害について、医師が診断結果を記載したもの
(知的障害以外の障害を伴う重複障害者のみ必要)
- (4) 受 検 票 所定の用紙に必要事項を記載したもの 写真添付
- (5) 選抜結果通知用封筒 所定の封筒に住所・氏名等を表記し、380円切手（料金改定があった場合は、改訂後の料金の切手）を貼付したもの

4 その他

- (1) 出願書類請求先 出願先に同じ
- (2) 入学料 無料

第3 検査

1 検査の内容

作業能力検査，面接（受検者の実態に応じた内容で実施する。）

2 検査の日時及び検査場

- (1) 日 時 平成23年2月28日(月)
- (2) 検査場 徳島県立池田支援学校美馬分校
- (3) 日 程

時 間 等	検 査
9:30 ~ 12:00	作業能力検査 面 接

第4 選抜の方法

調査書，健康診断書，作業能力検査，面接の結果などを資料とし，総合的に判定して選抜する。

第5 選抜結果の通知

平成23年3月5日(土)，受検者に簡易書留郵便により通知するとともに，受検者の出身中学校長に通知する。

第6 その他

- (1) 県外から志願する者については，「平成23年度徳島県立特別支援学校高等部生徒募集選抜要項 別記2（111ページ）」を参照すること。
- (2) 緊急時連絡のために，連絡先に変更がある場合は，速やかに届け出ること。

《高等部専攻科》

徳島県立盲学校

第1 募 集

- | | | |
|--------|---------|----|
| 1 修業年限 | 手技療法科 | 3年 |
| | 鍼灸手技療法科 | 3年 |
| 2 募集定員 | 手技療法科 | 8名 |
| | 鍼灸手技療法科 | 8名 |

3 出願資格

出願資格者は、次の(1)から(3)のいずれかに該当し、かつ、学校教育法施行令（昭和28年政令第340号）第22条の3に規定する視覚障害者とする。

- (1) 平成23年3月に特別支援学校高等部若しくは高等学校若しくは中等教育学校の後期課程（以下「高等学校」という。）を卒業見込の者
- (2) 高等学校を卒業した者
- (3) 学校教育法施行規則（昭和22年文部省令第11号）第150条各号のいずれかに該当する者

第2 出 願

1 受付期間

入学願書等の受付期間は、平成23年2月7日(月)から2月9日(水)までとする。なお、受付時間は午前9時から午後4時30分までとし、受付最終日は正午までとする。

郵送の場合は、書留速達・親展で、2月9日(水)正午までに必着のこと。ただし、受付最終日の前日までの消印のあるものは受け付ける。

- 2 出 願 先 徳島県立盲学校
〒770-8063 徳島市南二軒屋町2丁目4-55
電話 088-622-6255

3 出願に必要な書類

- | | |
|-------------|------------------------------|
| (1) 入 学 願 書 | 所定の用紙に必要事項を記載したもの |
| (2) 調 査 書 | 所定の用紙を使用し、出身学校長が作成したもの |
| (3) 視覚障害診断書 | 所定の用紙に本校が指定した眼科医が診断結果を記載したもの |

- (4) 受 検 票 所定の用紙に必要事項を記載したもの，写真貼付
 (5) 選抜結果通知用封筒・受検票送付封筒
 所定の封筒に住所・氏名等を表記し，380円切手
 (料金改定があった場合は，改定後の料金の切手)
 を貼付したもの

4 その他

- (1) 出願書類請求先 出願先に同じ
 (2) 入学考査料 無料

第3 検 査

1 検査の内容

- (1) 学力検査，面接，身体機能検査
 (2) 学力検査は高等学校卒業程度の試験とする。

2 検査の日時及び検査場

- (1) 期 日 平成23年2月28日(月)
 (2) 検 査 場 徳島県立盲学校
 (3) 日 程

時 間 等		検 査
9 : 1 0 ~ 1 0 : 0 0	5 0 分間	国 語
1 0 : 1 0 ~ 1 1 : 0 0	5 0 分間	数 学
1 1 : 1 0 ~ 1 2 : 0 0	5 0 分間	英 語
1 3 : 0 0 ~ 1 4 : 4 0		面接・身体機能検査

第4 選抜の方法

調査書，視覚障害診断書，学力検査，面接，身体機能検査の結果などを資料とし，高等部専攻科での教育を受けるに足る能力・適性等を総合的に判定して選抜する。

第5 選抜結果の通知

平成23年3月5日(土)，受検者に簡易書留郵便により通知する。

第6 その他

- (1) 口答受検と点字受検の時間は1.2倍の60分間に延長する。
- (2) 専攻科手技療法科及び鍼灸手技療法科の併願ができる。
- (3) 県外から志願する者については、「平成23年度徳島県立特別支援学校高等部生徒募集選抜要項 別記2 (111ページ)」を参照すること。
- (4) 緊急時の連絡のために、連絡先に変更がある場合は、速やかに届け出ること。

徳島県立聾学校

第1 募 集

1 修業年限 1年

2 募集定員 理容科 若干名

3 出願資格

平成23年3月に徳島県立聾学校高等部本科理美容科理容コースを卒業見込みの者又は徳島県立聾学校高等部本科理美容科理容コースを卒業した者

第2 出 願

1 受付期間

入学願書等の受付期間は、平成23年2月7日(月)から2月9日(水)までとする。なお、受付時間は午前9時から午後4時30分までとし、受付最終日は正午までとする。

郵送により提出する場合は、書留速達・親展で、2月9日(水)正午までに必着のこと。ただし、受付最終日の前日までの消印のあるものは受け付ける。

2 出 願 先 徳島県立聾学校

〒770-0853 徳島市中徳島町2丁目104

電話 088-652-8594 ファクシミリ 088-655-3497

3 出願に必要な書類

- (1) 入 学 願 書 所定の用紙に必要事項を記載したもの
- (2) 調 査 書 所定の用紙を使用し、出身学校長が作成したもの
- (3) オージオグラム オージオグラムの写し
- (4) 受 検 票 所定の用紙に必要事項を記載したもの 写真貼付
- (5) 選抜結果通知用封筒 所定の封筒に住所・氏名等を表記し、380円切手(料金改定があった場合は、改定後の料金の切手)を貼付したもの

4 その他

- (1) 出願書類請求先 出願先に同じ
- (2) 入学審査料 無料

第3 検 査

1 検査の内容

小論文, 面接

2 検査の日時及び検査場

- (1) 期 日 平成23年2月28日(月)
- (2) 検 査 場 徳島県立聾学校
- (3) 日 程

時 間 等		検 査
13:30 ~ 14:30	60分	小論文
14:45 ~ 15:30		面 接

第4 選抜の方法

調査書, 小論文, 面接の結果などを資料とし, 高等部専攻科での教育を受けるに足る能力・適性等を総合的に判定して選抜する。

第5 選抜結果の通知

平成23年3月5日(土), 受検者に簡易書留郵便により通知する。

第6 その他

緊急時連絡のために, 連絡先に変更がある場合は, 速やかに届け出ること。