

資料 1

平成 26 年 3 月県内高等学校卒業生の進路状況について

(平成 26 年 5 月 1 日現在)

		平成 26 年 3 月卒業生			平成 25 年 3 月卒業生			対前年比較			
		男子	女子	合計	男子	女子	合計	男子	女子	合計	
大 学 等 進 学	大 学	国立大進学	487	437	924	531	444	975	-44	-7	-51
		公立大進学	82	115	197	98	108	206	-16	7	-9
		私立大進学	887	968	1855	879	943	1822	8	25	33
		大学進学	1456	1520	2976	1508	1495	3003	-52	25	-27
		県進学率	43.6	46.4	45.0	44.9	45.1	45.0	-1.3	1.3	0.0
	短 大	国立短進学	0	0	0	0	0	0	0	0	0
		公立短進学	3	4	7	2	8	10	1	-4	-3
		私立短進学	62	254	316	61	248	309	1	6	7
		短大進学	65	258	323	63	256	319	2	2	4
		県進学率	1.9	7.9	4.9	1.9	7.7	4.8	0.0	0.2	0.1
	専 攻 科 等	通信制, 別科, 専攻科等	2	40	42	3	37	40	-1	3	2
		県進学率	0.1	1.2	0.6	0.1	1.1	0.6	0.0	0.1	0.0
		合計	1523	1818	3341	1574	1788	3362	-51	30	-21
合 計	県進学率	45.6	55.5	50.5	46.9	53.9	50.4	-1.3	1.6	0.1	
	全国進学率	51.5	56.1	53.8	50.9	55.5	53.2	0.6	0.6	0.6	
	専門学校進学	460	719	1179	440	712	1152	20	7	27	
専 門 学 校	県進学率	13.8	21.9	17.8	13.1	21.5	17.3	0.7	0.4	0.5	
	全国進学率	13.6	20.5	17.0	13.6	20.5	17.0	0.0	0.0	0.0	
	専修各種進学	250	73	323	283	123	406	-33	-50	-83	
専 修 各 種	県進学率	7.5	2.2	4.9	8.4	3.7	6.1	-0.9	1.5	-1.2	
	就職	989	521	1510	919	525	1444	70	-4	66	
	県就職率	29.6	15.9	22.9	27.4	15.9	21.7	2.2	0.0	1.2	
就 職	全国就職率	21.1	13.9	17.5	20.3	13.6	17.0	0.8	0.3	0.5	
	一時的仕事に就いた者	38	53	91	30	39	69	8	14	22	
	県一時的就業率	1.1	1.6	1.4	0.9	1.2	1.0	0.2	0.4	0.4	
一 時 的 仕 事	全国一時的就業率	0.8	1.5	1.1	0.9	1.6	1.3	-0.1	-0.1	-0.2	
	その他の人数	80	92	172	110	129	239	-30	-37	-67	
	県その他率	2.4	2.8	2.6	3.3	3.9	3.6	-0.9	-1.1	-1.0	
そ の 他	全国その他率	5.0	4.2	4.6	5.4	4.5	5.0	-0.4	-0.3	-0.4	
	卒業生数	3340	3276	6616	3356	3316	6672	-16	-40	-56	

※ 大学等進学：大学・短期大学（本科，別科，通信教育部），放送大学（全科履修），高等学校（専攻科），特別支援学校（専攻科）への進学

※ 専門学校：専修学校の専門課程のことで，高等学校卒業程度を入学資格とする。

※ 専修各種：専修学校の一般課程及び高等課程，各種学校（予備校を含む），公共職業訓練施設等

※ 就職：就職者数は就職進学者を含まない。就職率＝（就職者数＋就職進学者数）／卒業生数

※ 一時的仕事：アルバイト，パート等の臨時的な収入を目的とする仕事に就いた者

※ その他：家事手伝い，外国の大学等に入学した者，進路が未定である者（自宅で進学準備，就職準備等）
（文部科学省学校基本調査，徳島県高等学校卒業後の進路状況調査による）

(参考資料) 過年度進路状況一覧

進学・就職等をした年度		H17	H18	H19	H20	H21	H22	H23	H24	H25	H26	
大学等進学	大学	国立大進学	959	981	1153	1124	1091	1100	1109	1033	975	924
		公立大進学	120	144	118	151	245	202	219	157	206	197
		私立大進学	2228	2147	2185	2083	2092	1952	1926	1796	1822	1855
		大学進学	3307	3272	3456	3358	3428	3254	3254	2986	3003	2976
		県進学率	40.5	42.2	43.9	45.5	48.7	46.8	48.0	44.9	45.0	45.0
	短大	国立短進学	2	1	2	1	2	0	0	0	0	0
		公立短進学	9	8	8	10	9	8	9	10	10	7
		私立短進学	653	557	504	422	344	379	292	265	309	316
		短大進学	664	566	514	433	355	387	301	275	319	323
		県進学率	8.1	7.3	6.5	5.9	5.0	5.6	4.4	4.1	4.8	4.9
	専攻科等	通信制, 別科, 専攻科等	50	38	41	33	39	40	40	42	40	42
		県進学率	0.6	0.5	0.5	0.4	0.6	0.6	0.6	0.6	0.6	0.6
	合計	大学等進学合計	4021	3876	4011	3824	3822	3681	3595	3303	3362	3341
		県進学率	49.3	50.0	50.9	51.9	54.3	52.9	53.0	49.6	50.4	50.5
		全国進学率	47.3	49.3	51.2	52.8	53.9	54.3	54.4	53.5	53.2	53.8
専門学校	専門学校進学	1498	1428	1405	1232	1044	1140	1102	1095	1152	1179	
	県進学率	18.4	18.4	17.8	16.7	14.8	16.4	16.2	16.5	17.3	17.8	
	全国進学率	19.0	18.2	16.8	15.3	14.7	15.9	16.0	16.8	17.0	17.0	
専修各種	専修各種進学	535	470	465	442	377	491	427	455	406	323	
	県進学率	6.6	6.1	5.9	6.0	5.4	7.1	6.3	6.8	6.1	4.9	
就職	就職	1679	1594	1647	1575	1459	1341	1370	1507	1444	1510	
	県就職率	20.8	20.7	21.0	21.4	20.8	19.3	20.3	22.7	21.7	22.9	
	全国就職率	17.4	18.0	18.5	19.0	18.2	15.8	15.9	16.8	17.0	17.5	
一時的仕事	一時的仕事に就いた者	72	68	68	58	57	77	45	94	69	91	
	県一時的就業率	0.9	0.9	0.9	0.8	0.8	1.1	0.7	1.4	1.0	1.4	
	全国一時的就業率	1.9	1.6	1.4	1.2	1.3	1.5	1.4	1.3	1.3	1.1	
その他	その他の人数	356	309	283	244	278	225	246	201	239	172	
	県その他率	4.4	4.0	3.6	3.3	4.0	3.2	3.6	3.0	3.6	2.6	
	全国その他率	6.6	5.7	5.2	4.9	5.2	5.6	5.4	4.9	5.0	4.6	
卒業生数		8161	7745	7879	7375	7037	6955	6785	6655	6672	6616	

※ 大学等進学：大学・短期大学（本科，別科，通信教育部），放送大学（全科履修），高等学校（専攻科），特別支援学校（専攻科）への進学

※ 専門学校：専修学校の専門課程のことで，高等学校卒業程度を入学資格とする。

※ 専修各種：専修学校の一般課程及び高等課程，各種学校（予備校を含む），公共職業訓練施設等

※ 就職：就職者数は就職進学者を含まない。就職率＝（就職者数＋就職進学者数）／卒業生数

※ 一時的仕事：アルバイト，パート等の臨時的な収入を目的とする仕事に就いた者

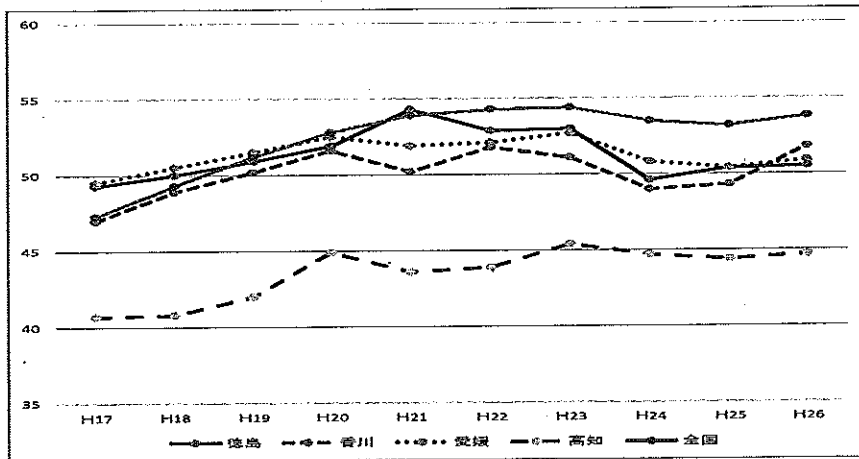
※ 一時的仕事は平成16年度より調査開始。平成15年度まではその他に含まれている。

※ その他：家事手伝い，外国の大学等に入学した者，進路が未定である者（自宅進学準備，就職準備等）

○ 進学関係

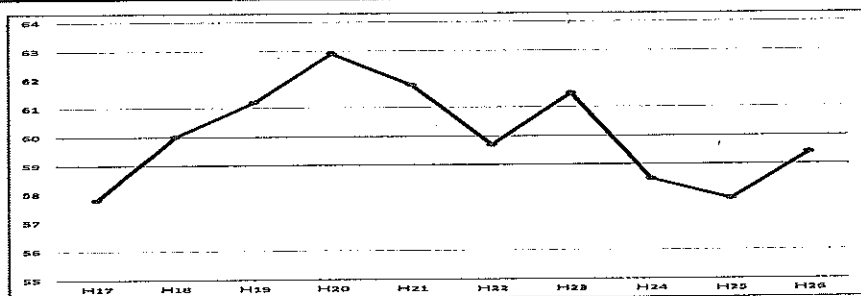
1 四国4県の大学等進学率の比較（徳島県の四国内での順位, ①1位, ②2位, ③3位）
 （文部科学省 学校基本調査による）

年度	H17	H18	H19	H20	H21	H22	H23	H24	H25	H26
	②	②	②	②	①	①	①	②	①	③
徳島	49.3	50.0	50.9	51.9	54.3	52.9	53.0	49.6	50.4	50.5
香川	47.0	48.9	50.2	51.6	50.2	51.8	51.1	49.0	49.3	51.8
愛媛	49.5	50.5	51.5	52.5	51.9	52.1	52.7	50.8	50.4	50.9
高知	40.7	40.8	42.0	44.9	43.6	43.9	45.4	44.7	44.4	44.7
全国	47.3	49.3	51.2	52.8	53.9	54.3	54.4	53.5	53.2	53.8



2 県外大学・短大への進学率（徳島県 高等学校卒業後の進路状況調査による）
 ※ 大学・短大に進学した者の中で、県外に進学した割合

	H17	H18	H19	H20	H21	H22	H23	H24	H25	H26
県外進学率	57.8	60	61.2	62.9	61.8	59.7	61.5	58.5	57.8	59.4
前年比	-2.5	2.2	1.2	1.7	-1.1	-2.1	1.8	-3	-0.7	1.6



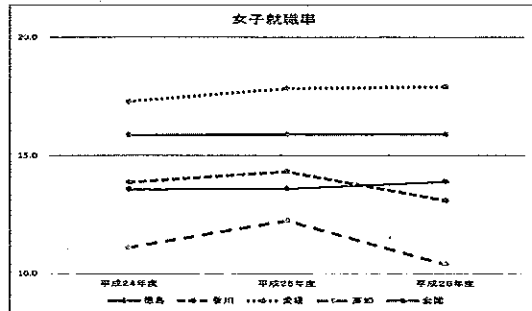
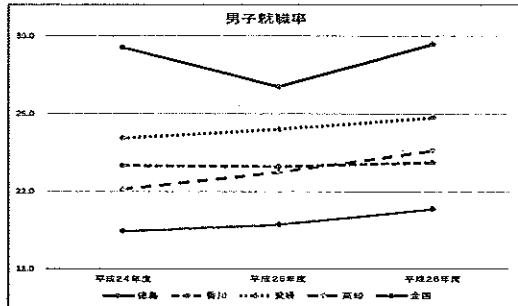
3 大学・短大分野別進学状況（徳島県 高等学校卒業後の進路状況調査による）

		1	2	3	4	5	6	7	8	9	10	11	12	13	14	15	16	17	18			
		文学・外国語学	法学	経済・経営学	商学関係学	社会学	理学	工学	農学	水産学	医学	歯学	薬学	看護学	保健学	栄養学	商学	家政学	生活科学	体育学	教育学	教員養成
大学	人数	361	175	465	115	99	428	87	42	10	104	266	67	1	229	66	237	67	157			
	順位	3	7	1	9	11	2	12	16	17	10	4	13	18	6	15	5	13	8			
短期大学	人数	23	1	37	8	0	37	0	0	1	0	4	20	0	90	1	63	15	23			
	順位	5	11	3	9	/	3	/	/	11	/	10	7	/	1	11	2	8	5			

○ 就職関係

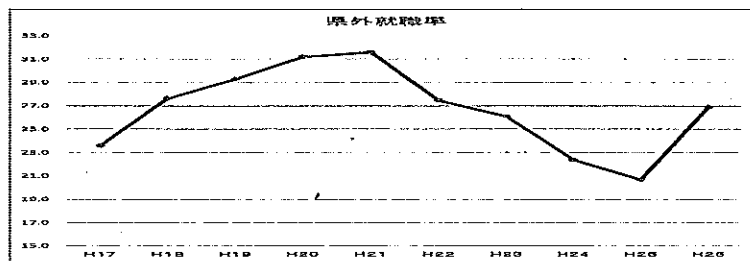
1 四国4県の就職率の比較 (徳島県の四国内での順位, ①1位, ②2位)

就職年度 順位	平成24年度			平成25年度			平成26年度		
	男子 ①	女子 ②	全体 ①	男子 ①	女子 ②	全体 ①	男子 ①	女子 ②	全体 ①
徳島	29.4	15.9	22.7	27.4	15.9	21.7	29.6	15.9	22.9
香川	23.3	13.9	18.6	23.3	14.3	18.8	23.5	13.1	18.2
愛媛	24.7	17.3	21.1	25.2	17.8	21.6	25.8	17.9	22.0
高知	22.1	11.1	16.6	23.0	12.2	17.8	24.1	10.4	17.7
全国	20.0	13.6	16.8	20.3	13.6	17.0	21.1	13.9	17.5



2 県外就職率

就職年度	H17	H18	H19	H20	H21	H22	H23	H24	H25	H26
就職者数	1,696	1,606	1,658	1,580	1,465	1,345	1,377	1,512	1,446	1,512
県内	1,296	1,162	1,172	1,087	1,002	975	1,018	1,174	1,146	1,106
県外	400	444	486	493	463	370	359	338	300	406
県外就職率	23.6	27.6	29.3	31.2	31.6	27.5	26.1	22.4	20.7	26.9
前年比	+1.0	+4.0	+1.7	+1.9	+0.4	-4.1	-1.4	-3.7	-1.7	6.2



3 産業分類別就職者数 (文部科学省 学校基本調査による)

	県内			県外			合計		
	人数	割合	順位	人数	割合	順位	人数	割合	順位
農業、林業	22	1.99	10	0	0.00	18	22	1.46	10
漁業	1	0.09	18	2	0.49	15	3	0.20	19
鉱業、採石業、砂利採取業	0	0.00	20	0	0.00	18	0	0.00	20
建設業	100	9.04	4	22	5.42	5	122	8.07	3
製造業	451	40.78	1	168	41.38	1	619	40.94	1
電気・ガス・熱供給・水道業	6	0.54	13	4	0.99	12	10	0.66	12
情報通信業	6	0.54	13	2	0.49	15	8	0.53	15
運輸業、郵便業	38	3.44	7	33	8.13	4	71	4.70	7
卸売業、小売業	143	12.93	2	19	4.68	6	162	10.71	2
金融業・保険業	6	0.54	13	0	0.00	18	6	0.40	18
不動産業、物品賃貸業	3	0.27	17	4	0.99	12	7	0.46	17
学術研究、専門・技術サービス業	14	1.27	11	4	0.99	12	18	1.19	11
宿泊業、飲食サービス業	62	5.61	5	35	8.62	3	97	6.42	6
生活関連サービス業、娯楽業	59	5.33	6	6	1.48	9	65	4.30	8
教育、学習支援業	5	0.45	16	5	1.23	11	10	0.66	12
医療、福祉	113	10.22	3	9	1.48	9	119	7.87	4
複合サービス事業	9	0.81	12	1	0.25	17	10	0.66	12
サービス業(他に分類されないもの)	32	2.89	9	16	3.94	7	48	3.17	9
公務(他に分類されるものを除く)	35	3.16	8	72	17.73	2	107	7.08	5
左記以外の者	1	0.09	18	7	1.72	8	8	0.53	16
計	1,106	100.00		406	100.00		1,512	100.00	

資料3-①

平成26年3月卒業生 主な進学先大学等（公立・私立高校）

- ◎ 数字は、現役での進学者数（通信制の卒業者3名を含む）
- ◎ 国公立大学は徳島県から3名以上の、私立大学は5名以上の進学実績がある大学
- ◎ 地方ごとに国立（○印）、公立（◇印）、私立（●印）の順に進学者数の多い順

【北海道地方】

○北海道大学(5)

○北見工業大学(3)

【東北地方】

該当なし

【関東地方】

○東京大学(10)
○東京学芸大学(3)
◇横浜市立大学(3)
●日本大学(17)
●明治大学(14)
●慶應義塾大学(9)
●国士舘大学(6)
●日本体育大学(5)

○横浜国立大学(4)
○東京農工大学(3)
●早稲田大学(17)
●東海大学(10)
●法政大学(9)
●専修大学(5)

○お茶の水女子大学(3)
●中央大学(16)
●東京農業大学(10)
●創価大学(7)
●東京理科大学(5)

【中部地方】

○静岡大学(16)
○信州大学(3)
◇都留文科大学(17)
●中京大学(11)

○名古屋大学(10)
○名古屋工業大学(3)
●愛知工業大学(7)

○愛知教育大学(4)
●金沢工業大学(7)

【近畿地方】

○神戸大学(31)
○京都教育大学(9)
○奈良女子大学(5)
◇兵庫県立大学(14)
◇神戸市外国語大学(6)
●近畿大学(51)
●龍谷大学(34)
●京都産業大学(31)
●桃山学院大学(18)
●京都女子大学(14)
●阪南大学(13)
●大阪体育大学(11)
●神戸親和女子大学(9)
●大阪産業大学(7)
●摂南大学(7)
●甲南女子大学(6)
●流通科学大学(6)
●神戸芸術工科大学(5)

○大阪大学(29)
○大阪教育大学(8)
○兵庫教育大学(5)
◇大阪市立大学(9)
●神戸学院大学(47)
●立命館大学(32)
●関西外国語大学(19)
●大阪経済大学(17)
●甲南大学(14)
●大阪芸術大学(11)
●大阪学院大学(10)
●姫路獨協大学(9)
●京都外国語大学(7)
●奈良大学(7)
●神戸女学院大学(6)
●追手門学院大学(5)

○和歌山大学(12)
○京都大学(6)
○奈良教育大学(3)
◇大阪府立大学(7)
●関西学院大学(39)
●関西大学(31)
●同志社大学(18)
●神戸女子大学(15)
●武庫川女子大学(14)
●大阪商業大学(11)
●大阪工業大学(10)
●大阪大谷大学(7)
●神戸医療福祉大学(7)
●佛教大学(7)
●同志社女子大学(6)
●京都精華大学(5)

【中四国地方】

○徳島大学(345)
○岡山大学(62)
○鳴門教育大学(34)
○山口大学(7)
◇高知工科大学(31)
◇尾道市立大学(10)
◇島根県立大学(5)
◇福山市立大学(3)
●四国大学(406)
●松山大学(40)
●広島工業大学(13)
●吉備国際大学(7)

○高知大学(76)
○愛媛大学(50)
○島根大学(14)
◇高知県立大学(16)
◇下関市立大学(8)
◇県立広島大学(4)
●徳島文理大学(341)
●環太平洋大学(17)
●四国学院大学(11)
●日本赤十字広島看護大学(7)

○香川大学(72)
○広島大学(35)
○鳥取大学(8)
◇鳥取環境大学(12)
◇香川県立保健医療大学(5)
◇山口県立大学(4)
●岡山理科大学(42)
●川崎医療福祉大学(15)
●広島国際大学(10)

【九州沖縄地方】

○九州大学(4)
◇北九州市立大学(16)

○大分大学(3)
◇名桜大学(3)

○福岡教育大学(3)

資料3-②

平成25年3月卒業生 主な進学先大学等 (公立・私立高校)

- ◎ 数字は、現役での進学者数
- ◎ 国公立大学は徳島県から3名以上の、私立大学は5名以上の進学実績がある大学
- ◎ 地方ごとに、国立(○印)、公立(◇印)、私立(●印)の順で、進学者数の多い順

【北海道地方】

- 北海道大学(4)

【東北地方】

- 東北大学(4)

【関東地方】

- | | | |
|--------------|------------|----------|
| ○横浜国立大学(11) | ○東京農工大学(9) | ○東京大学(8) |
| ○お茶の水女子大学(4) | ○埼玉大学(4) | ○筑波大学(4) |
| ○宇都宮大学(3) | ○電気通信大学(3) | |
| ●早稲田大学(15) | ●日本大学(9) | ●明治大学(9) |
| ●慶應義塾大学(8) | ●中央大学(7) | ●法政大学(6) |
| ●駒澤大学(5) | ●帝京大学(5) | |

【中部地方】

- | | | |
|-------------|-------------|----------|
| ○静岡大学(14) | ○名古屋大学(10) | ○信州大学(5) |
| ○名古屋工業大学(5) | ○富山大学(4) | |
| ◇都留文科大学(17) | ◇名古屋市立大学(3) | |
| ●中京大学(9) | | |

【近畿地方】

- | | | |
|----------------|---------------|--------------|
| ○大阪大学(32) | ○神戸大学(25) | ○京都大学(12) |
| ○兵庫教育大学(10) | ○大阪教育大学(8) | ○京都教育大学(6) |
| ○京都工芸繊維大学(3) | ○奈良教育大学(3) | ○和歌山大学(3) |
| ◇大阪市立大学(14) | ◇神戸市外国語大学(10) | ◇大阪府立大学(9) |
| ◇兵庫県立大学(6) | ◇京都市立芸術大学(3) | ◇京都府立大学(3) |
| ●近畿大学(61) | ●神戸学院大学(55) | ●関西学院大学(39) |
| ●同志社大学(32) | ●龍谷大学(29) | ●立命館大学(28) |
| ●関西大学(26) | ●京都産業大学(20) | ●関西外国語大学(19) |
| ●桃山学院大学(19) | ●大阪学院大学(15) | ●京都女子大学(15) |
| ●武庫川女子大学(15) | ●大阪工業大学(14) | ●大阪体育大学(12) |
| ●大阪経済大学(11) | ●京都外国語大学(11) | ●同志社女子大学(10) |
| ●京都精華大学(9) | ●甲南大学(9) | ●神戸女子大学(9) |
| ●姫路獨協大学(9) | ●大阪芸術大学(8) | ●大阪産業大学(8) |
| ●奈良大学(8) | ●阪南大学(8) | ●追手門学院大学(7) |
| ●大阪商業大学(7) | ●甲南女子大学(6) | ●神戸芸術工科大学(6) |
| ●神戸松蔭女子学院大学(6) | ●佛教大学(6) | ●大谷大学(5) |
| ●大手前大学(5) | ●神戸国際大学(5) | ●神戸女学院大学(5) |

【中四国地方】

- | | | |
|--------------|-----------------|--------------|
| ○徳島大学(370) | ○香川大学(79) | ○高知大学(66) |
| ○愛媛大学(62) | ○岡山大学(60) | ○広島大学(39) |
| ○鳴門教育大学(38) | ○島根大学(9) | ○山口大学(6) |
| ○鳥取大学(3) | | |
| ◇高知工科大学(43) | ◇鳥取環境大学(14) | ◇高知県立大学(10) |
| ◇下関市立大学(9) | ◇岡山県立大学(7) | ◇福山市立大学(6) |
| ◇尾道市立大学(5) | ◇香川県立保健医療大学(5) | |
| ◇県立広島大学(3) | ◇島根県立大学(3) | ◇広島市立大学(3) |
| ●四国大学(408) | ●徳島文理大学(385) | ●岡山理科大学(53) |
| ●松山大学(50) | ●四国学院大学(10) | ●広島工業大学(9) |
| ●川崎医療福祉大学(8) | ●環太平洋大学(8) | ●倉敷芸術科学大学(7) |
| ●福山大学(6) | ●日本赤十字広島看護大学(5) | |

【九州沖縄地方】

- | | | |
|-------------|------------|------------|
| ○九州大学(11) | ○鹿屋体育大学(3) | ○九州工業大学(3) |
| ○琉球大学(3) | | |
| ◇北九州市立大学(8) | | |

資料3-③

平成24年3月卒業生 主な進学先大学等（公立・私立高校）

- ◎ 数字は、現役での進学者数
- ◎ 国公立大学は徳島県からその地方に進学した代表的な大学、私立大学は徳島県から10名以上の進学実績がある大学
- ◎ 地方ごとに、国立（○印）、公立（◇印）、私立（●印）の順で、進学者数の多い順

【北海道地方】

- 北海道大学(5)
- 北見工業大学(2)
- 北海道教育大学(2)

【東北地方】

- 東北大学(1)
- ◇岩手県立大学(1)

【関東地方】

- 横浜国立大学(11)
- 日本大学(15)
- 中央大学(11)
- 東京大学(7)
- 早稲田大学(15)
- 創価大学(10)
- 筑波大学(5)
- 慶應義塾大学(11)
- 明治大学(10)

【中部地方】

- 静岡大学(14)
- ◇都留文科大学(14)
- 名古屋大学(13)
- 信州大学(5)

【近畿地方】

- 大阪大学(25)
- 京都大学(9)
- ◇大阪府立大学(15)
- 近畿大学(56)
- 龍谷大学(37)
- 大阪工業大学(23)
- 京都産業大学(19)
- 甲南大学(14)
- 阪南大学(11)
- 神戸大学(20)
- 和歌山大学(9)
- ◇兵庫県立大学(13)
- 関西学院大学(53)
- 立命館大学(36)
- 同志社大学(23)
- 神戸女子大学(19)
- 大阪産業大学(12)
- 桃山学院大学(11)
- 大阪教育大学(9)
- 関西大学(43)
- 神戸学院大学(34)
- 関西外語大学(22)
- 武庫川女子大学(15)
- 京都女子大学(11)
- 同志社女子大学(10)

【中四国地方】

- 徳島大学(423)
- 高知大学(72)
- 鳴門教育大学(27)
- ◇高知工科大学(36)
- 四国大学(368)
- 岡山理科大学(47)
- 岡山大学(89)
- 愛媛大学(64)
- 島根大学(13)
- ◇高知県立大学(15)
- 徳島文理大学(352)
- 四国学院大学(18)
- 香川大学(86)
- 広島大学(34)
- 松山大学(64)
- 環太平洋大学(10)

【九州沖縄地方】

- 九州大学(4)
- ◇北九州市立大学(4)
- 福岡教育大学(3)
- ◇長崎県立大学(3)
- 琉球大学(3)