

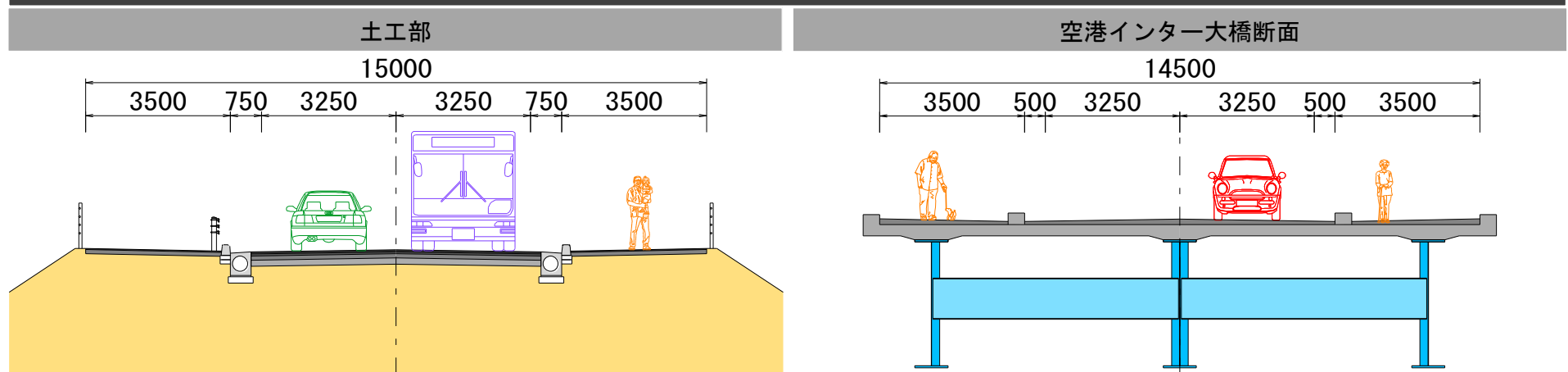
事後評価【番号1】

主要地方道 徳島空港線  
(中喜来～長岸工区)

# 主要地方道 徳島空港線(中喜来～長岸工区)



標準断面





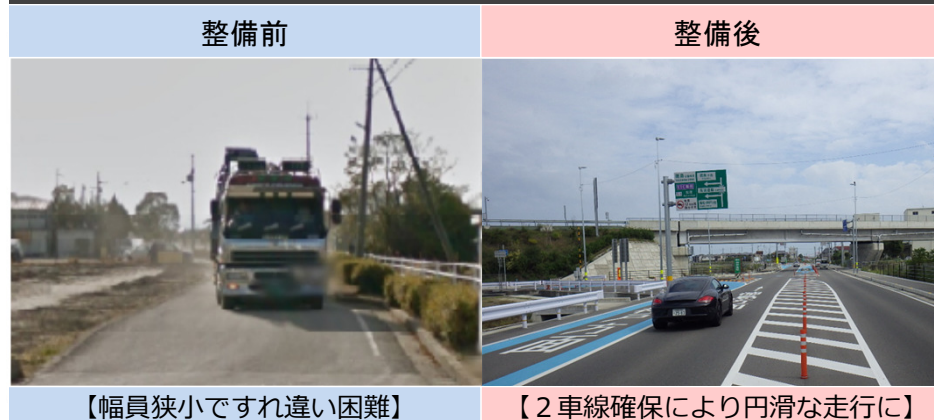
# 主要地方道 徳島空港線(中喜来～長岸工区)



写真位置：①



写真位置：②





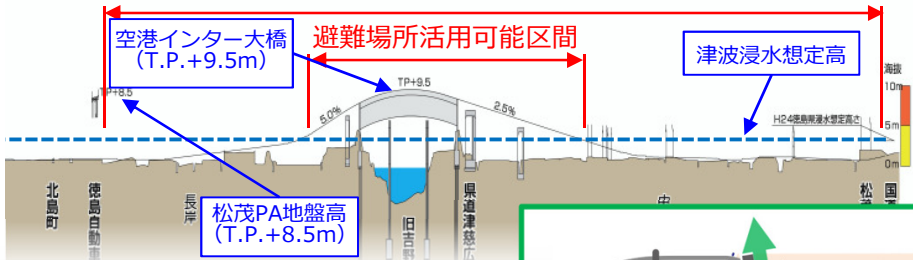
# 主要地方道 徳島空港線(中喜来～長岸工区)

## ○津波災害等における避難・復旧支援

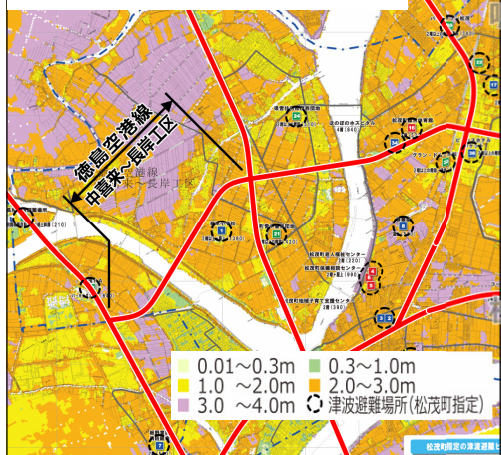
当該道路  
整備

- ・当該道路の津波避難場所活用
- ・避難場所(松茂PA等)への経路確保

徳島空港線 中喜来～長岸工区



### ■津波浸水想定及び避難場所



## ○空港を核とした交流・物流活性化

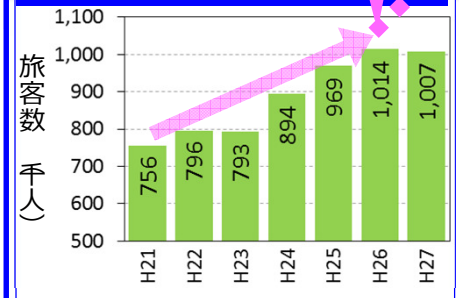
- ・当該道路整備により高速道路と各公共施設等が直結

各施設へのアクセス  
・利便性が向上



約1.3倍

### ■空港旅客数の推移



### 【県運転免許センター】



### 【松茂工業団地主要企業抜粋】

パナソニック,サンスター,大塚製薬工場 大塚化学,大塚倉庫,大塚特殊鋼管製造所 スミテック鋼管,ヤマト運輸,共栄造機 ニチレイ・ロジスティクス 等

## ○自歩道整備等による安全性確保 等

- ・自歩道等整備による通学児童等の安全性確保
- ・混雑時に抜け道として利用されていた周辺道路(津慈広島線等)から当該道路への転換による自動車等の走行性が向上

【自歩道等整備状況】

