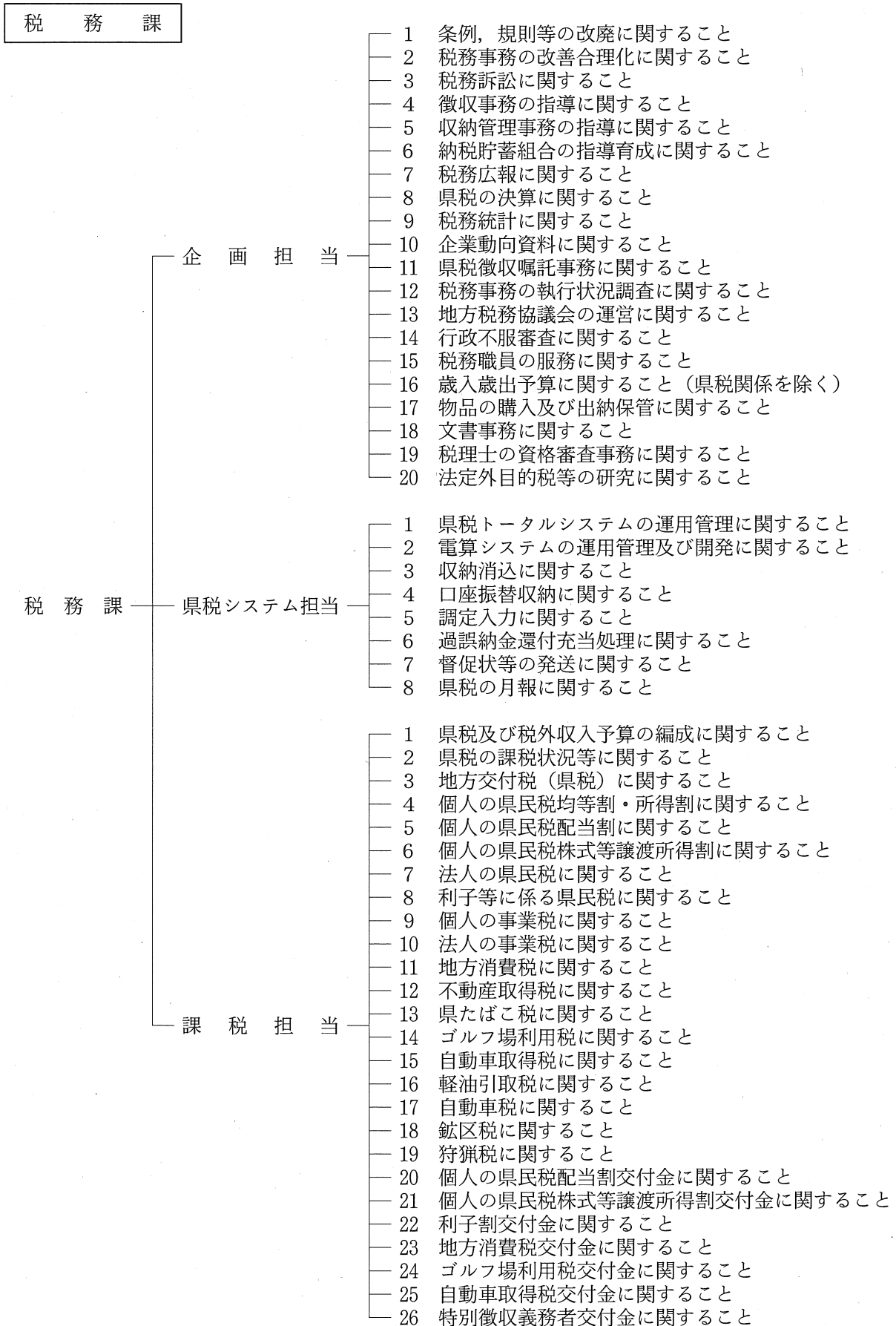
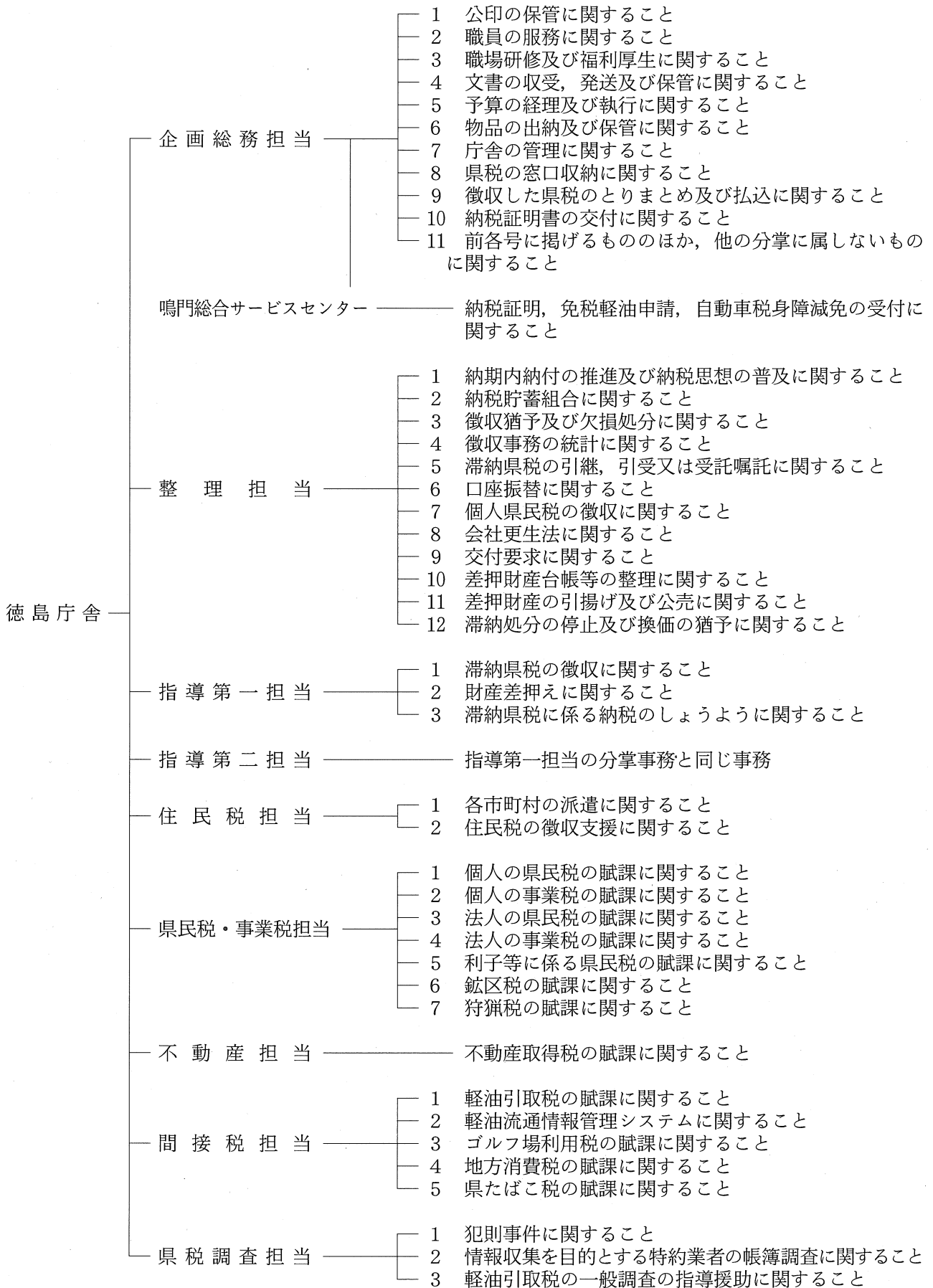


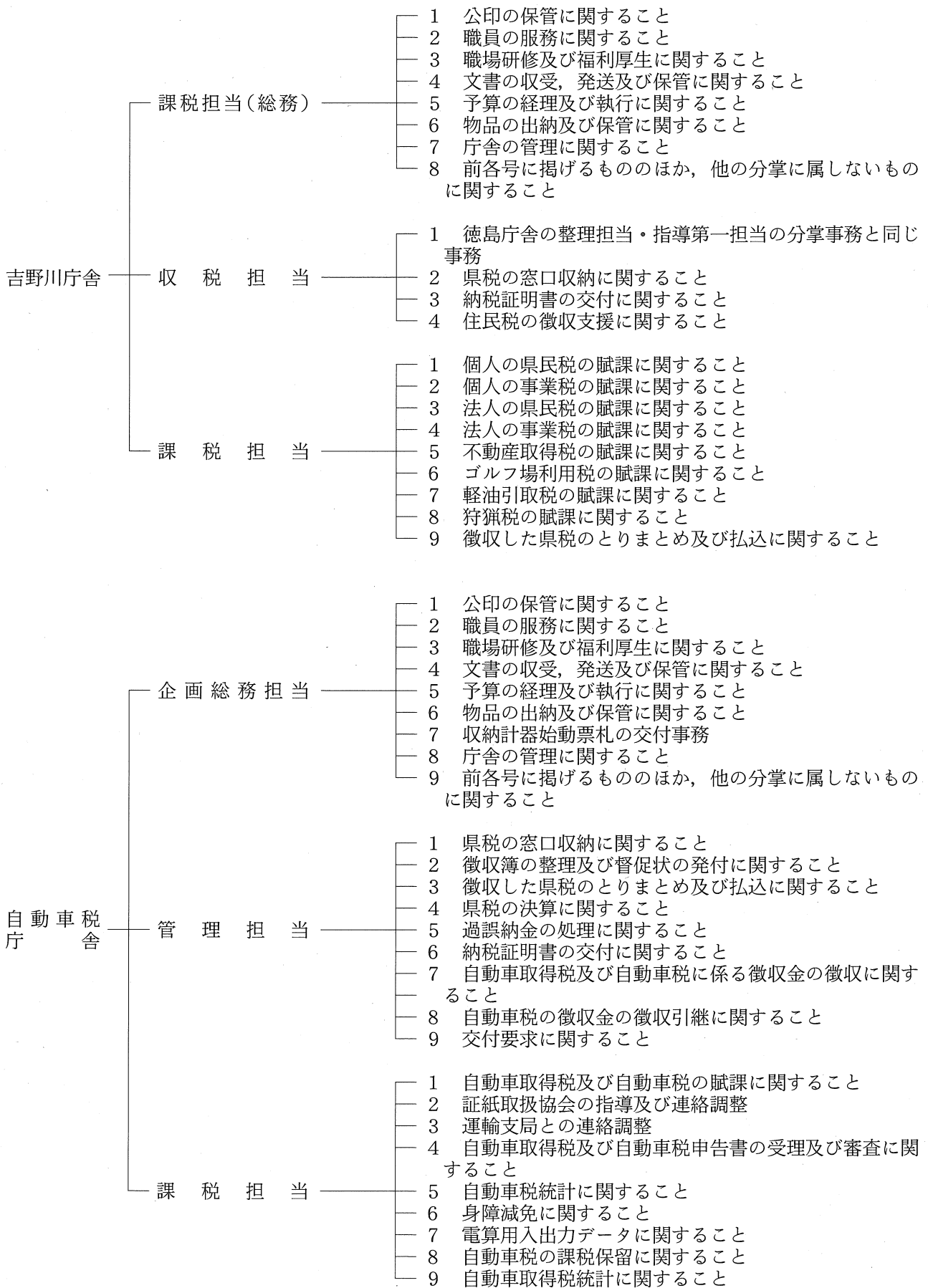
第7 税務機構並びに職員に 関する調



1 税務機構と分掌事務（平成28年4月1日現在）







総合県民局



2 税務職員数

平成28年4月1日現在
(単位：人)

所属名	課長・副局長	専門幹・副課長・課長補佐・主任専門員	主査	係長・専門員	主任	主任主事・主事	計
税務課	1	5	1	1	6	4	18
東部	5	17	12	9	18	22	83
徳島	3	11	8	5	12	19	58
吉野川	1	3	3	1	2	2	12
自動車税	1	3	1	3	4	1	13
南部		3	4		4	4	15
西部		4	1	2	1	2	10
計	6	29	18	12	29	32	126

3 税務職員配置数

平成28年4月1日現在
(単位：人)

所属名	課長・副局長	専門幹・副課長・課長補佐・主任専門員	企画総務関係			課税関係			収税関係			合計
			課長・係員	計	係員	計	課長・係員	計	係員	計		
税務課	1	4	2	2	4	1	3	4		5	5	18
東部	5	4	3	4	7	15	22	37	16	14	30	83
徳島	3	2	3	2	5	9	18	27	10	11	21	58
吉野川	1	1		1	1	3	1	4	3	2	5	12
自動車税	1	1		1	1	3	3	6	3	1	4	13
南部			3	1	4	2	4	6	2	3	5	15
西部					0	3	1	4	4	2	6	10
計	6	8	8	7	15	21	30	51	22	24	46	126

4 徴税費に関する調

(単位：千円)

区 分		平成22年度	平成23年度	平成24年度	平成25年度	平成26年度	平成27年度		
税収入	予 算 額 (イ)	66,500,000	65,500,000	68,000,000	70,500,000	73,500,000	75,500,000		
	調 定 額 (ロ)	70,823,122	68,094,085	71,473,716	74,832,088	77,359,114	78,444,360		
	収 入 額 (ハ)	68,873,242	66,203,359	69,556,714	73,051,370	75,719,534	77,008,735		
徴 税 費	人 件 費	職 員 給	499,004	517,735	510,848	485,130	501,260	489,950	
		諸 手 当	超過勤務手当	20,742	20,491	24,105	23,522	28,971	27,613
			税務特別手当	19,816	20,244	3,597	3,469	2,660	2,818
			その他の手当	252,543	231,210	230,903	219,046	227,491	233,895
			小 計	293,101	271,945	258,605	246,037	259,122	264,326
	その他の人件費	207,702	216,519	197,528	186,866	195,370	184,688		
	計 ①	999,807	1,006,199	966,981	918,033	955,752	938,964		
	旅 費 ②	4,602	2,534	2,686	2,385	2,156	2,085		
	需 用 費	需 用 費	23,334	22,780	22,434	24,150	24,867	21,188	
		通 信 運 搬 費	35,650	34,000	33,622	33,494	33,461	31,515	
		備 品 費	3,491	231	417	130	403	74	
		そ の 他	139,693	130,836	126,602	130,316	168,006	265,184	
		計 ③	202,168	187,847	183,075	188,090	226,737	317,961	
徴 収 取 扱 費 等	県税の徴収取扱費	1,194,297	1,100,852	1,111,681	1,102,480	1,127,379	1,127,324		
	納税貯蓄組合補助金	90	90	90	90	90	90		
	特別徴収義務者に対する交付金等	143,336	147,186	146,756	144,255	146,391	142,036		
	そ の 他	24,354	18,237	20,848	16,825	18,374	25,463		
	計 ④	1,362,077	1,266,365	1,279,375	1,263,650	1,292,234	1,294,913		
合 計 ①+②+③+④ (ニ)	2,568,654	2,462,945	2,432,117	2,372,158	2,476,879	2,553,923			
税収入 に対する 徴税 費の 割合	対予算額 (ニ)/(イ)	3.86%	3.76%	3.58%	3.36%	3.37%	3.38%		
	対調定額 (ニ)/(ロ)	3.63%	3.62%	3.40%	3.17%	3.20%	3.26%		
	対収入額 (ニ)/(ハ)	3.73%	3.72%	3.50%	3.25%	3.27%	3.32%		
徴税吏員 等数	吏 員	139人	136人	136人	132人	127人	129人		
	嘱託・雇人・備人	1人	2人	2人	2人	2人	2人		
	計 (ホ)	140人	138人	138人	134人	129人	131人		
徴税吏員1人当たりの徴税額 (イ)/(ホ)	491,952	479,734	504,034	545,159	586,973	587,853			
徴税吏員1人 当たり 徴税費	人件費 (①+②)/(ホ)	7,174	7,310	7,027	6,869	7,426	7,184		
	物件費 (③+④)/(ホ)	11,173	10,538	10,597	10,834	11,775	12,312		
	計 (ニ)/(ホ)	18,348	17,847	17,624	17,703	19,201	19,496		