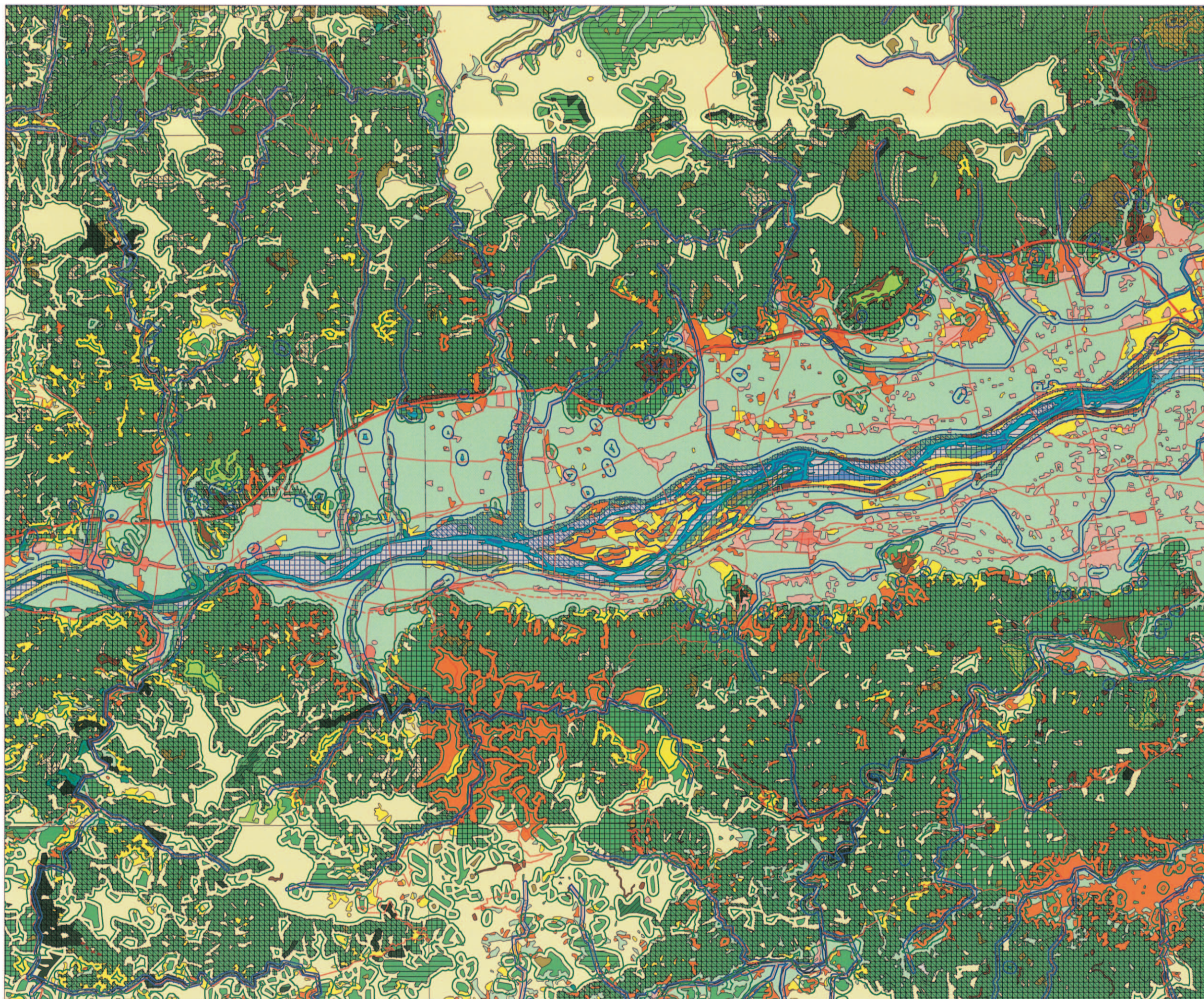


とくしまビオトープ・プラン 広域ビオトープネットワーク方針図

1:350000



ビオトープタイプ凡例

亜高山植生	亜高山植生
山地植生	山地常緑針葉樹林
	山地落葉広葉樹林
	山地低木林
低地植生	低地落葉広葉樹林 (里山林)
	低地常緑広葉樹林
	低地低木林
海岸植生	海岸植生
植林	植林
竹林	竹林
草地	湿性草地
	乾性草地
水域	河川 (汽水域)
	河川 (下流域)
	河川 (中流域)
	河川 (上流域)
	小河川・水路
	湖・沼・池
	洲
海浜	礫浜・岩浜
	砂浜
	干潟
	藻場
自然裸地	土の崖
	岩の崖
農地	畑・牧草地
	水田・ハス田
	果樹園・樹木畑
市街地	緑の多い住宅地
	市街地
	造成地
	公園など

拠点等凡例

樹林地	大拠点 A+拠点の拡大 (100m)
	大拠点 B+ "
	中拠点 + "
	小拠点 + "
水辺	大拠点 A+拠点の拡大 (100m)
	大拠点 B+ "
	中拠点 + "
	小拠点 + "
	回廊の拡大 (50m)

とくしまビオトープ・プラン ビオトープネットワーク方針図

1:100000