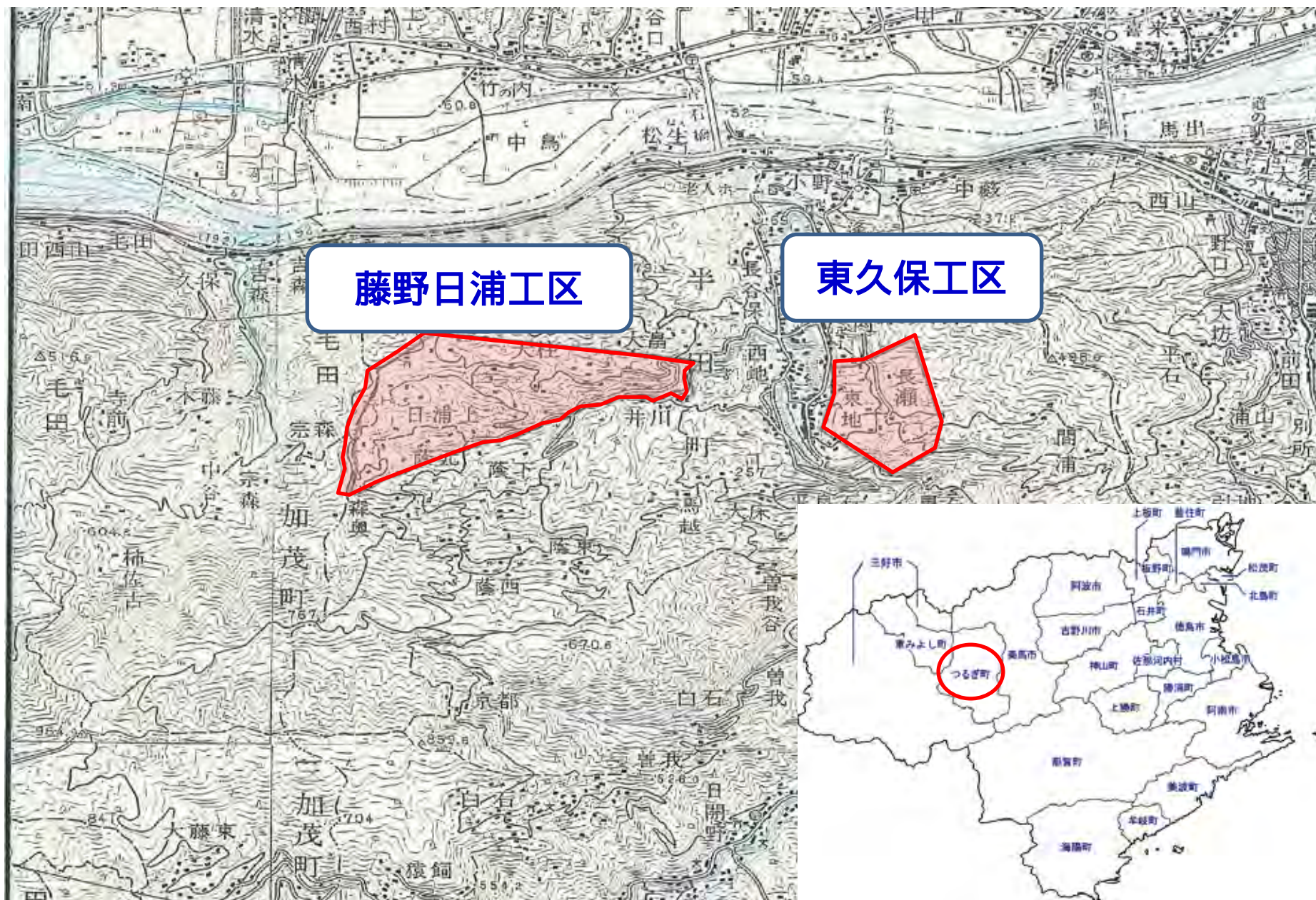


再評価【番号3】

地すべり対策事業
半田2期地区

事業箇所



事業目的

地すべり防止施設の整備



農地、農業施設、人家、道路
等の農業生産基盤及び生活
基盤の維持・保全を図る



集会所(災害時避難所)



水稻



柿

事業内容・地すべり対策工の模式図

抑制工

地下水の状態などの自然条件を変化させることによって、地すべり変動を抑制させる工法

排水ボーリング工

排水管を設置し、地下水を排除する

排水路工、承水路工

地表水や排水ボーリングからの排水を最浸透しないよう排除する

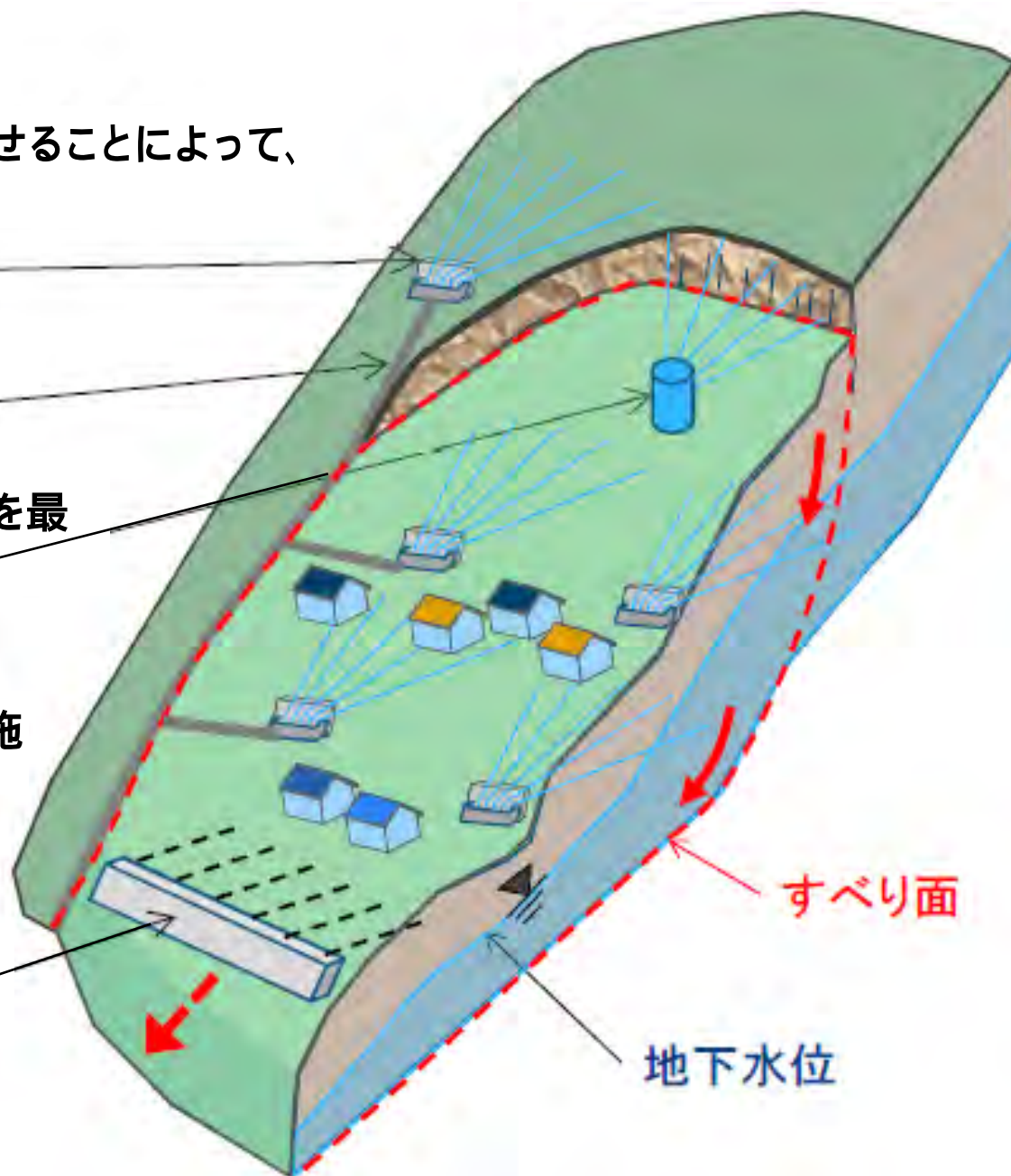
集水井工

井戸を掘り、中から集水ボーリングを施工し、地下水を排除する

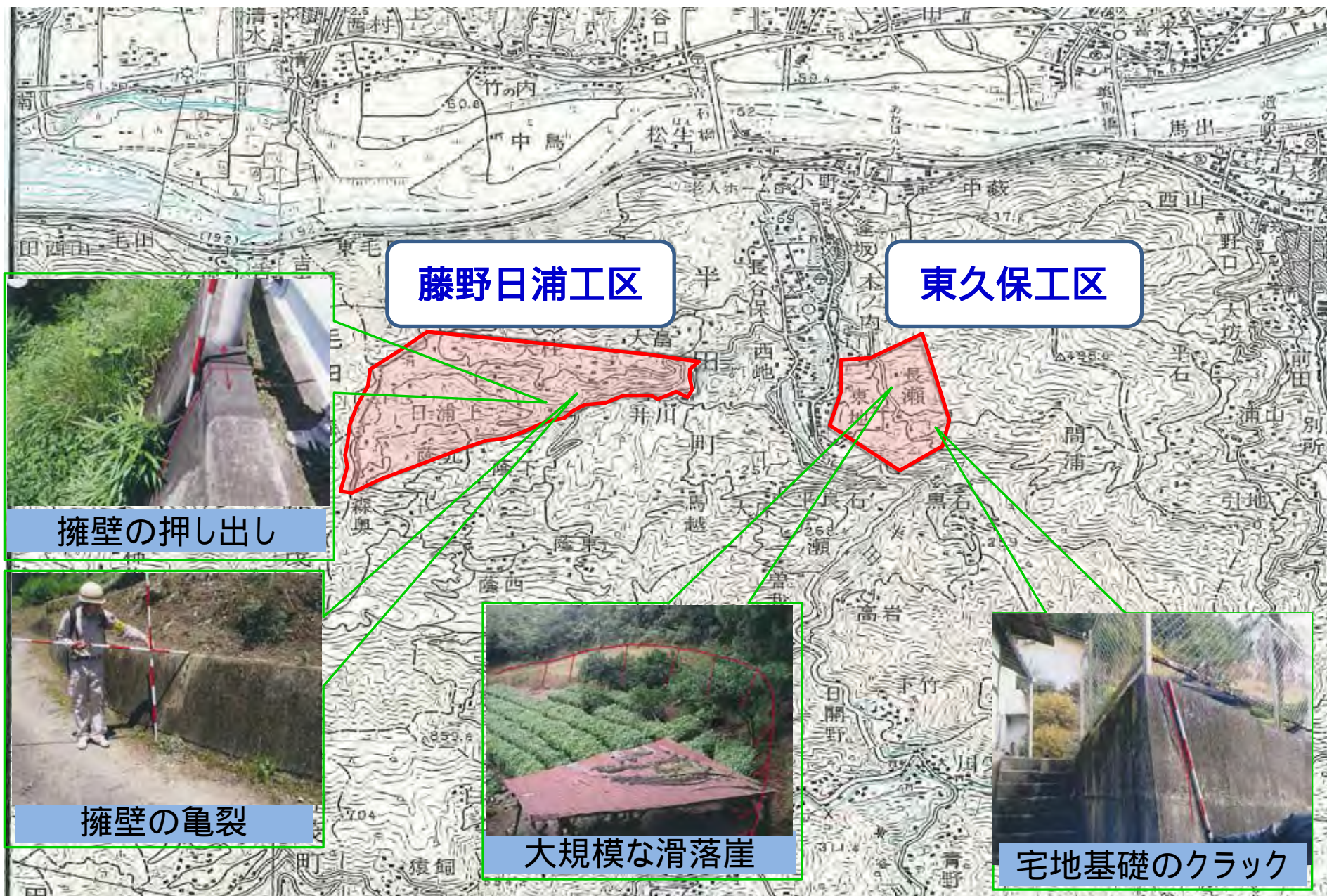
抑止工

構造物の抵抗力を利用して、地すべり変動を抑止する工法

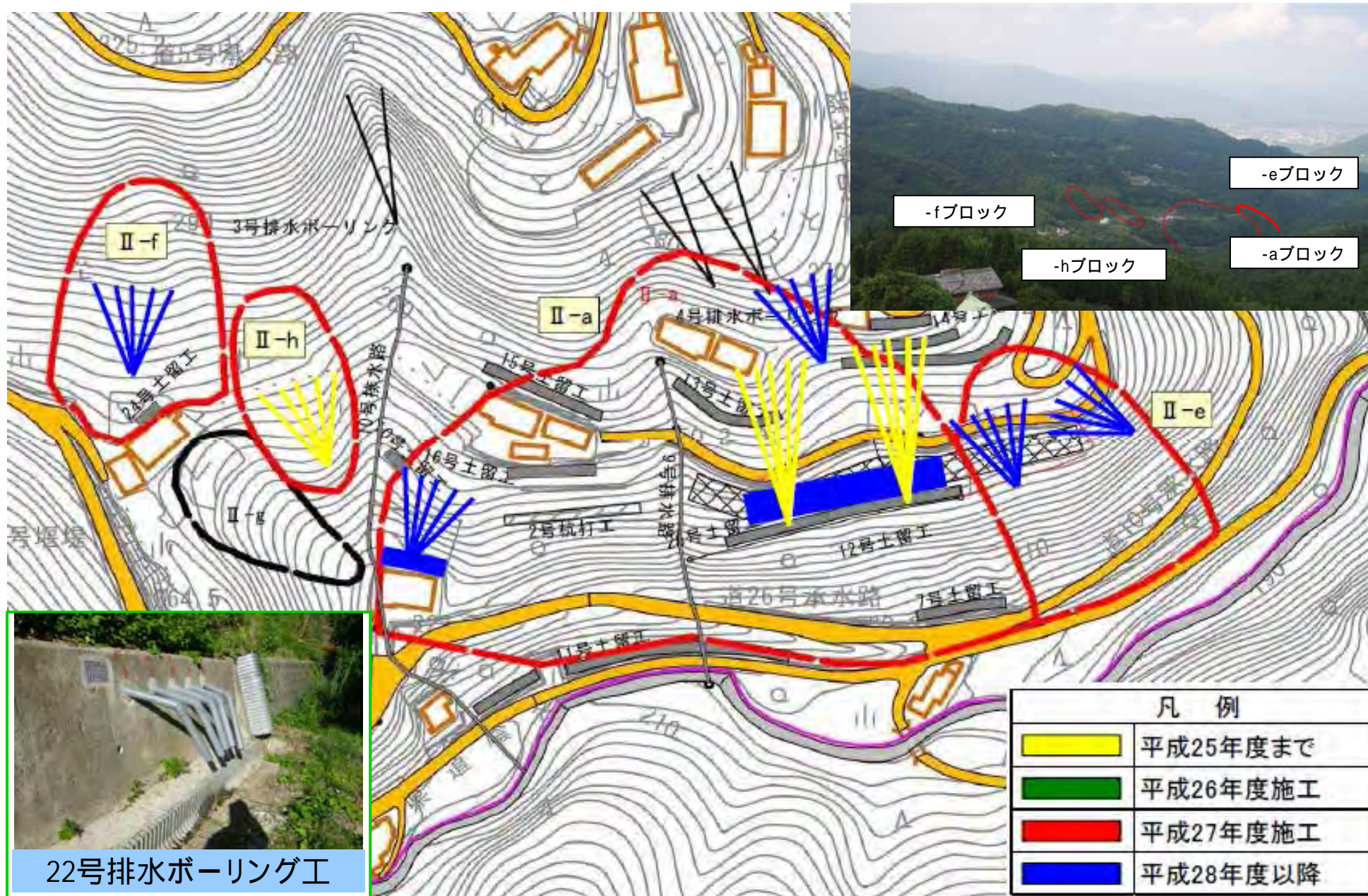
土留工



変状状況

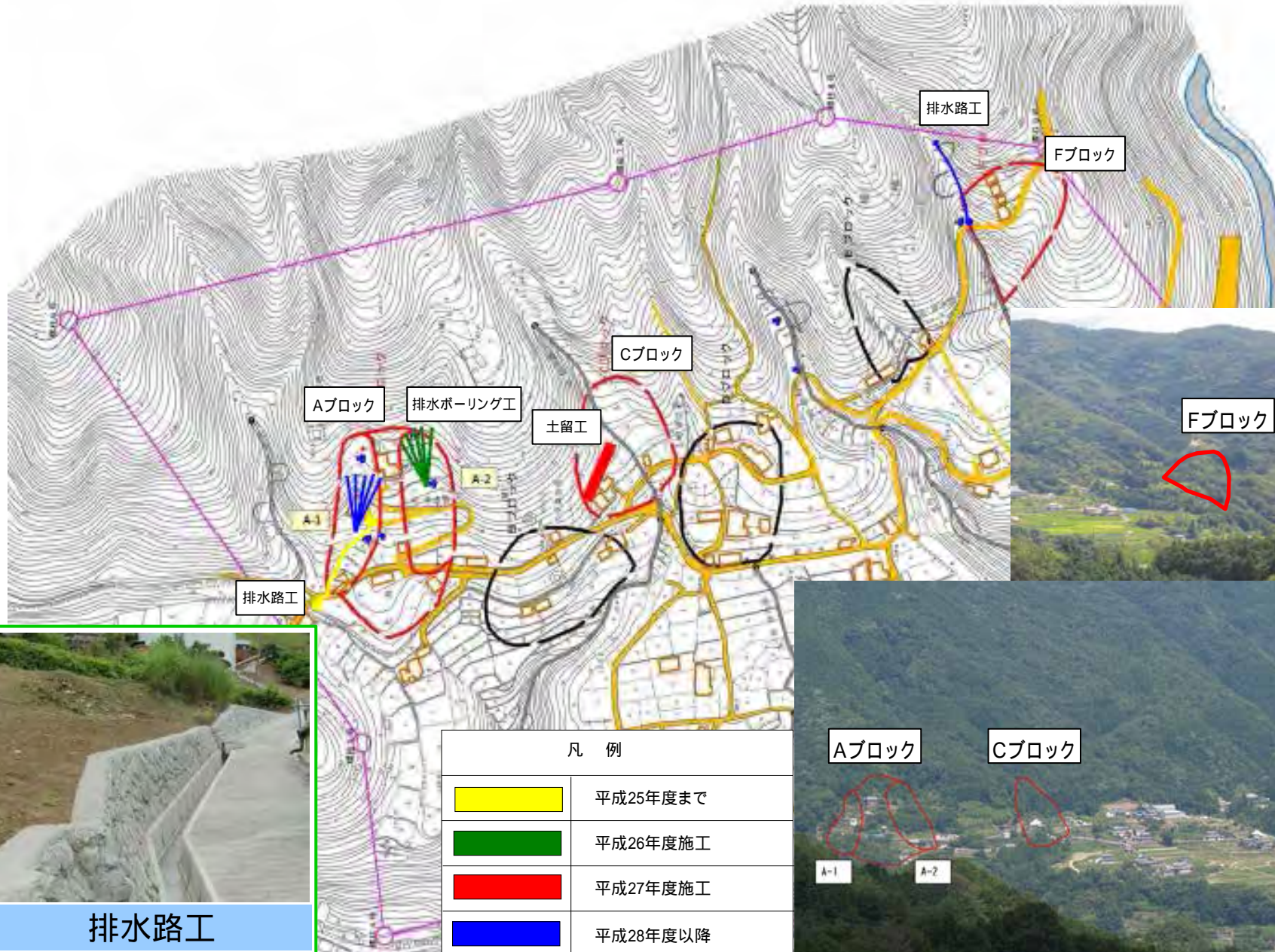


事業進捗及び事業効果発現状況【藤野日浦工区】



22号排水ボーリング工

事業進捗及び事業効果発現状況【東久保工区】



排水路工



Fブロック



Aブロック

Cブロック

A-1

A-2

被害防止効果

予想被害額

事業を実施しない場合、指定区域内で起こりうる地すべりによる被害額

- 1 農地に及ぼす予想被害額
- 2 農業用施設に及ぼす予想被害額
- 3 農作物に及ぼす予想被害額
- 4 家屋等に及ぼす予想被害額

計 **5億5,307万7千円**
(現在価値化後)

総事業費 **1億1,190万2千円** (現在価値化後)

$$\text{予想被害額} / \text{総事業費} = 4.94$$