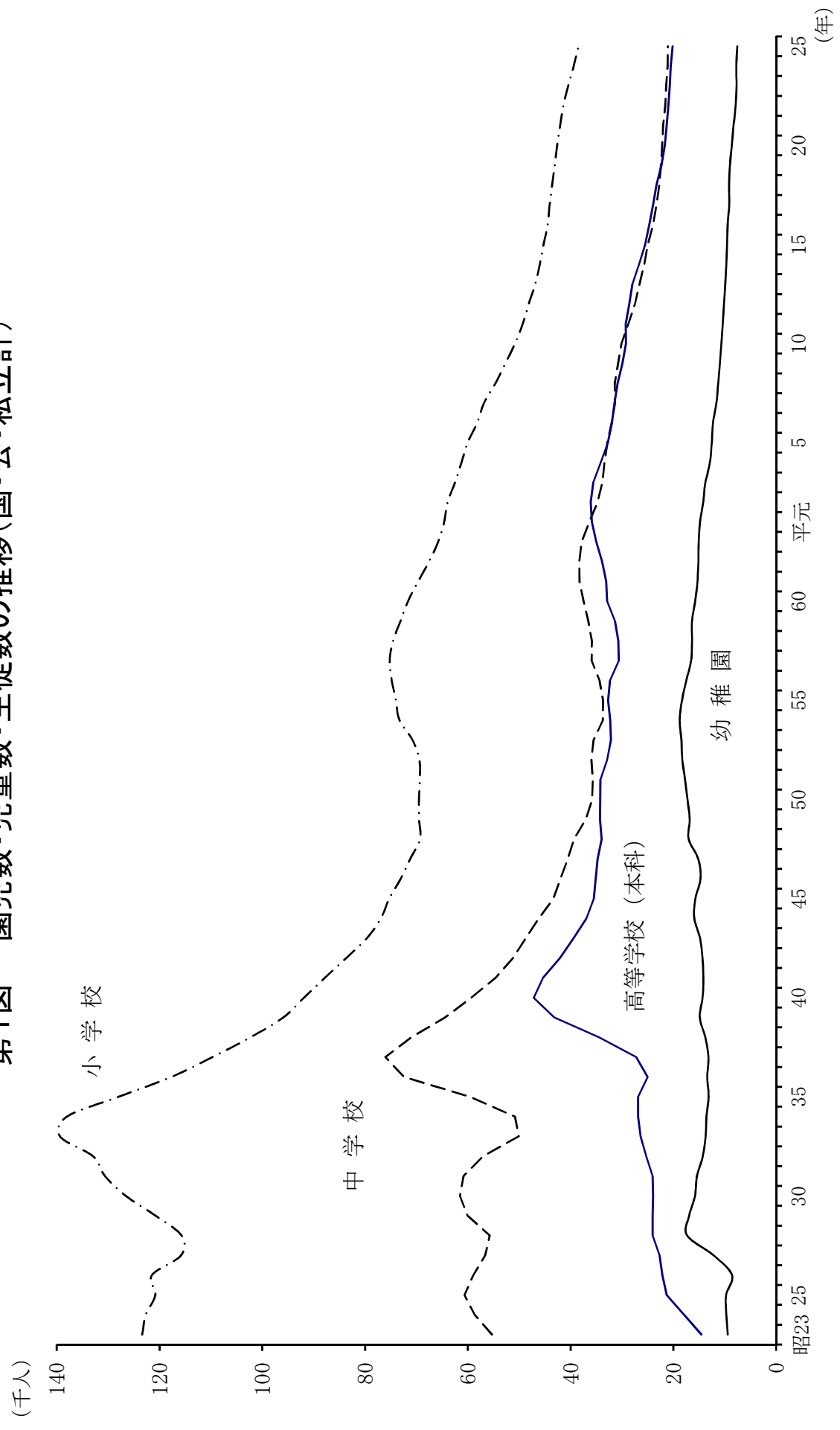


第 1 部

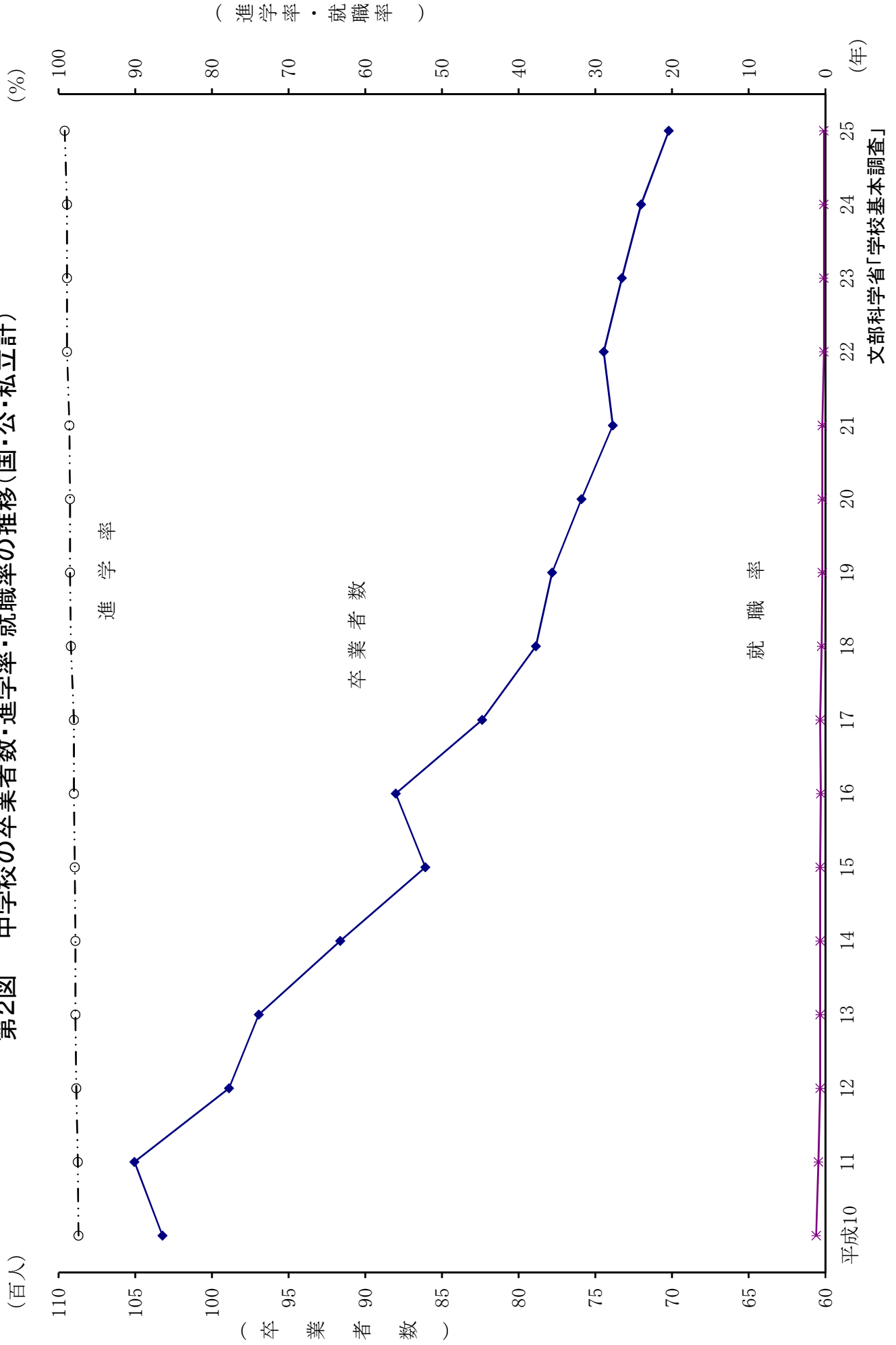
統計図表

第1図 園児数・児童数・生徒数の推移(国・公・私立計)

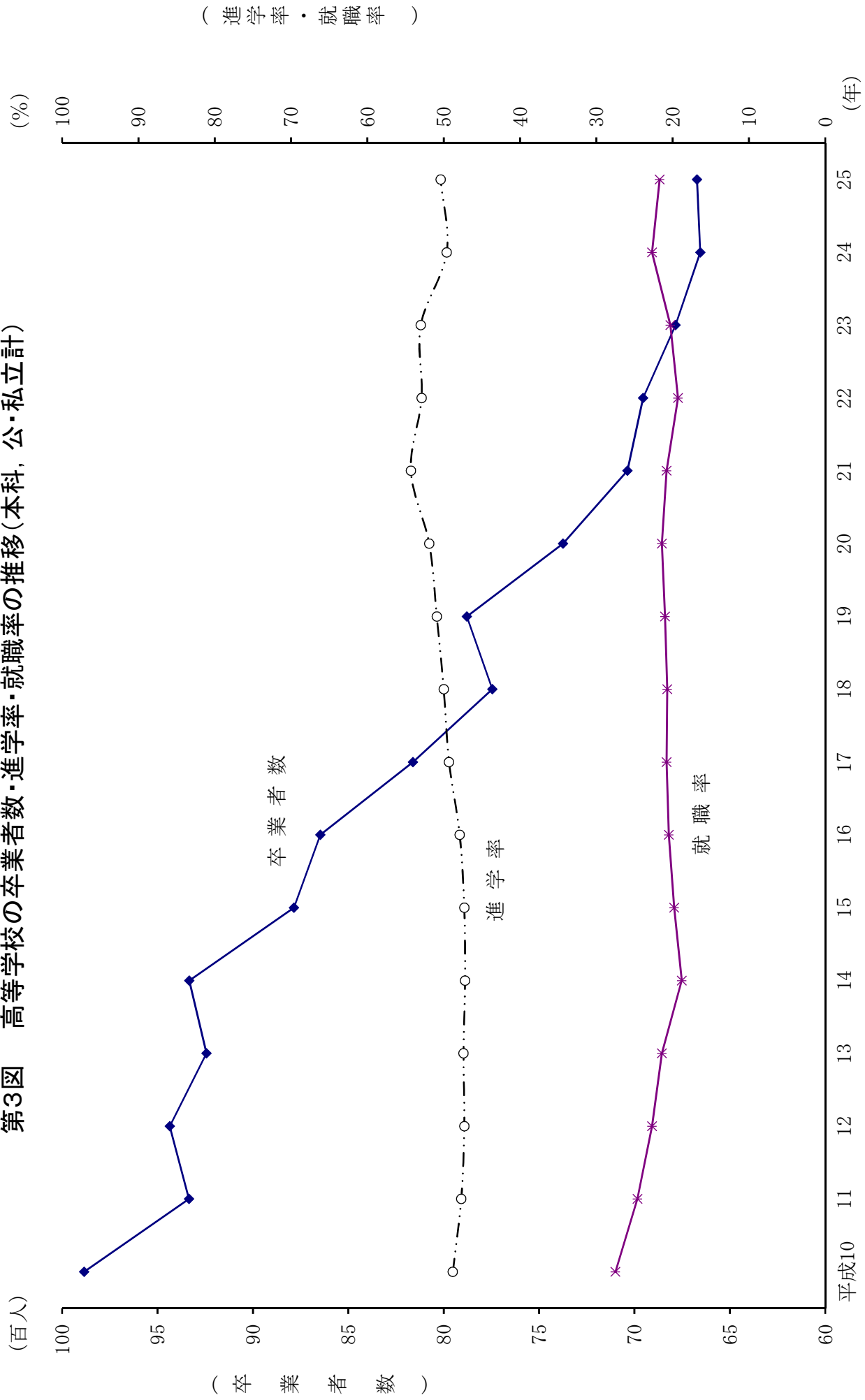


文部科学省「学校基本調査」

第2図 中学校の卒業生数・進学率・就職率の推移(国・公・私立計)



第3図 高等学校の卒業生数・進学率・就職率の推移(本科, 公・私立計)

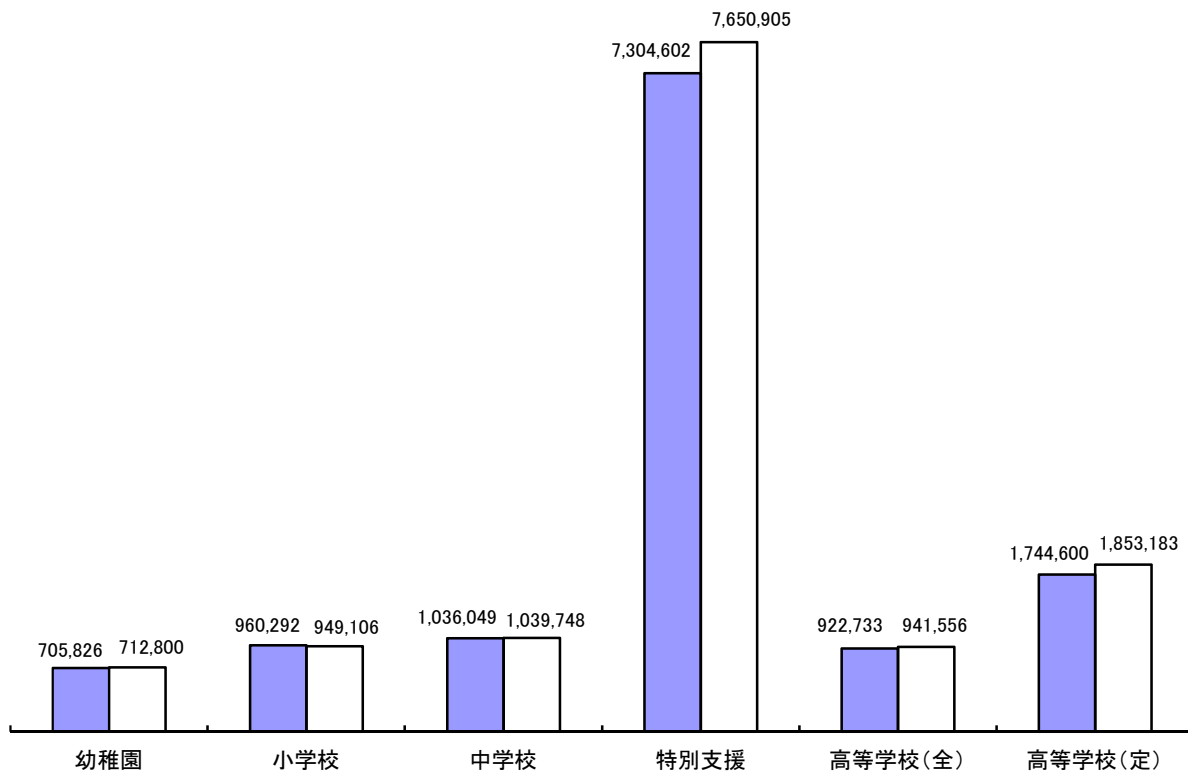


第4図 学校教育費の園児・児童・生徒1人当たりの用途別支出額(公立)

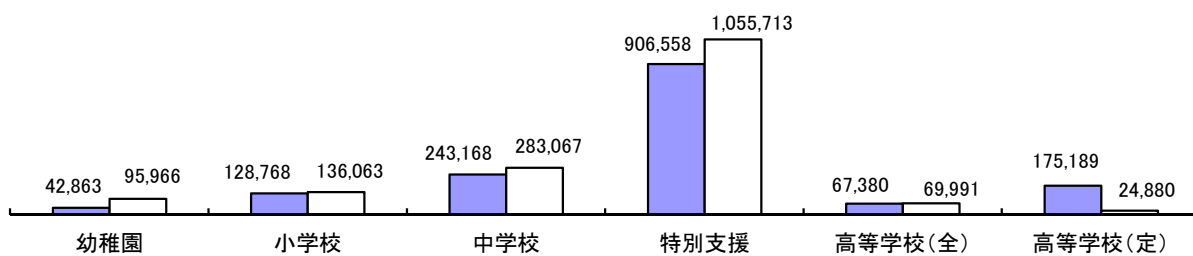
平成24会計年度
 平成23会計年度

(単位:円)

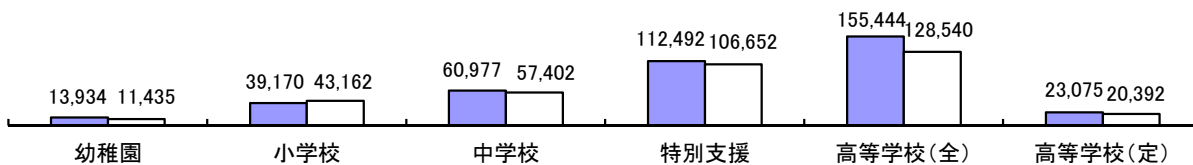
消費的支出



資本的支出

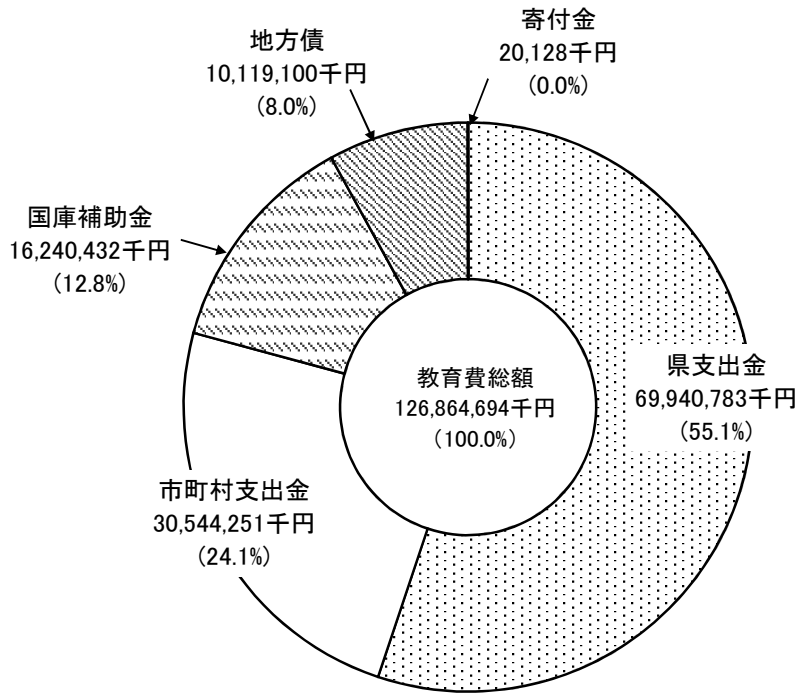


債務償還費

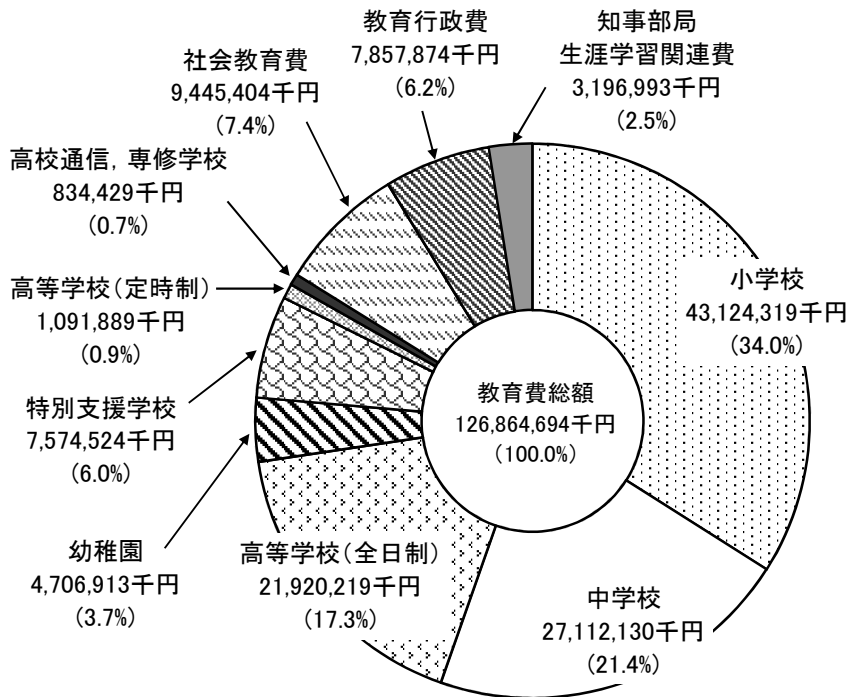


資料「平成23・24会計年度 地方教育費調査」

第5図 教育費の財源別支出割合(公立)



教育費の分野別支出割合(公立)



資料「平成24会計年度地方教育費調査」