

徳島県感染症発生動向調査情報

週報:2026年第25週
(6/15~6/21)

◆ 警報・注意報 ◆

「水痘」:美馬保健所管内で、注意報レベルです。



◆ コメント ◆

「水痘(みずぼうそう)」:感染力が強く、飛沫・接触感染で広がります。小児に多いですが、成人が発症した場合は重症化するリスクが高まります。予防には予防接種が有効です。

「感染性胃腸炎」:定点当たりの報告数は5.14と、前週より増加しました。調理員を介した集団事例が発生しており、注意が必要です。トイレ後や調理・食事の前には石けんと流水で十分手を洗いましょう。

「ヘルパンギーナ」:定点当たりの報告数は0.71と、前週より増加しました。

1 全数把握対象疾患の発生状況

分類	疾患名	件数	概要
4類	レジオネラ症	1件	患者(80歳以上)
5類	侵襲性肺炎球菌感染症	1件	患者(50歳代)
	多剤耐性緑膿菌感染症	1件	患者(80歳以上)

2 定点把握対象疾患の発生状況

<急性呼吸器感染症定点>

(数値は1定点医療機関あたりの報告数、矢印は前週からの増減)

疾患名	報告数(件/定点)		保健所別					
	今週	前週からの増減	徳島	阿南	美波	吉野川	美馬	三好
急性呼吸器感染症	30.58	+3.06	34.37 ↑	10.75 ↑	35.00 ↑	29.00 ↑	25.50 ↑	35.00 ↑
インフルエンザ	0.03	±0.00	0.05 →	0.00 →	0.00 →	0.00 →	0.00 →	0.00 →
新型コロナウイルス感染症	0.85	+0.03	0.84 ↑	0.25 ↓	0.00 →	0.00 →	3.00 →	1.67 ↓

<小児科定点> 上位3位の疾患

(数値は1定点医療機関あたりの報告数、矢印は前週からの増減)

疾患名	報告数(件/定点)		保健所別					
	今週	前週からの増減	徳島	阿南	美波	吉野川	美馬	三好
1位 感染性胃腸炎	5.14	+1.24	4.31 ↑	0.00 ↓	8.00 ↑	10.00 ↑	15.00 ↑	4.50 ↑
2位 A群溶血性レンサ球菌咽頭炎	1.10	-0.19	1.31 ↓	0.50 ↑	0.00 →	1.00 ↑	2.00 ↓	0.50 ↓
3位 ヘルパンギーナ	0.71	+0.61	0.77 ↑	0.00 →	1.00 ↑	0.00 →	3.00 ↑	0.50 ↑

<眼科定点> 流行性角結膜炎 2件(10歳未満、30歳代)

<基幹定点> 無菌性髄膜炎 1件(20歳代)、感染性胃腸炎(ロタウイルス)1件(10歳未満)

3 病原体サーベイランス情報

採取週	臨床診断名(症状)	検出状況	年齢
第 24 週	ARI (発熱 37.6°C、上気道炎、気管支炎)	ライノウイルス	29 歳
	ARI (発熱 37.6°C、上気道炎、丘疹、紅疹)	ライノウイルス	0 歳
	ARI (発熱 39°C、気管支炎)	パラインフルエンザウイルス 1 型	10 歳
	手足口病 (発熱 39.4°C、口内炎、水疱、丘疹)	コクサッキーウイルス A 群 6 型 ライノウイルス	1 歳
第 25 週	ARI (発熱 38.4°C、気管支炎)	ライノウイルス	5 歳
	ARI (発熱 39.1°C、上気道炎、気管支炎)	パラインフルエンザウイルス 3 型	79 歳
	ARI (気管支炎)	ヒトメタニューモウイルス	7 歳
	ARI (発熱 38.6°C、上気道炎、気管支炎)	ライノウイルス	32 歳
	ARI (発熱 38.5°C、気管支炎)	パラインフルエンザウイルス 1 型	3 歳
	ARI (発熱 37.4°C、気管支炎)	ライノウイルス	1 歳
	ARI (発熱 39°C、気管支炎)	ヒトメタニューモウイルス アデノウイルス NT	6 歳
	ARI (発熱 38.2°C、気管支炎)	ヒトメタニューモウイルス	6 歳

※ARI…急性呼吸器感染症（咳嗽、咽頭痛、呼吸困難、鼻汁、鼻閉のいずれか1つ以上の症状を呈し、発症から 10 日以内の急性的な症状であり、かつ医師が感染症を疑う外来症例）

	疾患名	徳島県					保健所別					
		今週 25週	前週 24週	2週間前 23週	累計	前年 累計	徳島	阿南	美波	吉野川	美馬	三好
五類	アメーバ赤痢					6						
	ウイルス性肝炎 *1					1						
	カルバペネム耐性腸内細菌目細菌感染症		2	1	5	5						
	急性弛緩性麻痺 *2											
	急性脳炎 *3		1		1	4						
	クリプトスポリジウム症											
	クロイツフェルト・ヤコブ病					1						
	劇症型溶血性レンサ球菌感染症				3	9						
	後天性免疫不全症候群					7						
	ジアルジア症											
	侵襲性インフルエンザ菌感染症				1	3						
	侵襲性髄膜炎菌感染症											
	侵襲性肺炎球菌感染症	1	1		10	13	1					
	水痘(入院例)				5							
	先天性風しん症候群											
	多剤耐性緑膿菌感染症 *4	1	2		7		1					
	梅毒		3		24	29						
	播種性クリプトコックス症				1	2						
	破傷風											
	バンコマイシン耐性黄色ブドウ球菌感染症											
バンコマイシン耐性腸球菌感染症												
百日咳		1		19	928							
風しん												
麻しん					1							
薬剤耐性アシネトバクター感染症												

・1類感染症(エボラ出血熱、クリミア・コンゴ出血熱、痘そう、南米出血熱、ペスト、マールブルグ病、ラッサ熱)については省略しています。

*1) E型肝炎及びA型肝炎を除く。*2) 急性灰白髄炎を除く。

*3) ウエストナイル脳炎、西部ウマ脳炎、ダニ媒介脳炎、東部ウマ脳炎、日本脳炎、ベネズエラウマ脳炎及びリフトバレー熱を除く。

*4) 令和8年4月6日より定点把握対象疾患から全数把握対象疾患へ移行しています。

定点把握対象疾患 報告数 2026年第25週

	疾患名	徳島県					保健所別					
		今週 25週	前週 24週	2週間前 23週	累計	前年 累計	徳島	阿南	美波	吉野川	美馬	三好
急性 呼吸器 感染症 定点 器	急性呼吸器感染症	1,009	908	846	31,953	57,664	653	43	70	87	51	105
	インフルエンザ	1	1	3	7,139	14,025	1					
	新型コロナウイルス感染症	28	27	18	978	7,961	16	1			6	5
小児科 定点	RSウイルス感染症	7	11		204	992	7					
	咽頭結膜熱	7	11	9	106	254	5	2				
	A群溶血性レンサ球菌咽頭炎	23	27	26	528	666	17	1		2	2	1
	感染性胃腸炎	108	82	76	2,131	5,151	56		8	20	15	9
	水痘	7	1	1	62	116	6				1	
	手足口病	6	13	2	37	137	6					
	伝染性紅斑	5	9	4	146	541	3					2
	突発性発しん	7	7	9	135	290	6				1	
	ヘルパンギーナ	15	2	3	23	417	10		1		3	1
	流行性耳下腺炎		1		9	19						
眼科 定点	急性出血性結膜炎			1	1	12			
	流行性角結膜炎	2	2		19	16	2		
基幹 定点	細菌性髄膜炎				1	4						
	無菌性髄膜炎	1			2	4				1		
	マイコプラズマ肺炎				38	248						
	クラミジア肺炎（オウム病を除く）											
	感染性胃腸炎（ロタウイルス）	1			6	15	1					

定点種別	急性呼吸器感染症	小児科	眼科	基幹
報告医療機関数	33	21	4	7
定点医療機関数	33	21	4	7

定点把握対象疾患 報告数【年齢階級別】2026年第25週

	急性呼吸器感染症	インフルエンザ	新型コロナウイルス感染症	RSウイルス感染症	咽頭結膜熱	A群溶血性レンサ球菌咽頭炎	感染性胃腸炎	水痘	手足口病	伝染性紅斑	突発性発しん	ヘルパンギーナ	流行性耳下腺炎	急性出血性結膜炎	流行性角結膜炎
～5ヶ月	73	0	0	0	0	0	0	0	0	0	0	0	0	0	0
～11ヶ月		0	0	0	1	0	5	0	2	0	3	1	0	0	0
1歳	373	0	2	5	5	1	21	0	4	0	4	8	0	0	0
2歳		0	0	0	1	7	18	0	0	0	0	1	0	0	0
3歳		0	0	1	0	1	12	0	0	1	0	3	0	0	0
4歳		0	1	0	0	2	6	3	0	1	0	0	0	0	0
5歳	178	0	0	0	0	3	7	1	0	0	0	0	0	0	0
6歳		0	0	0	0	2	2	0	0	0	0	0	0	0	0
7歳		0	1	0	0	2	1	0	0	1	0	1	0	0	0
8歳		0	0	0	0	2	2	1	0	2	0	1	0	0	0
9歳		0	0	0	0	0	2	1	0	0	0	0	0	0	1
10～14歳	80	0	13	0	0	2	16	1	0	0	0	0	0	0	0
15～19歳	51	0	6	0	0	0	3	0	0	0	0	0	0	0	0
20～29歳	32	1	1	1	0	1	13	0	0	0	0	0	0	0	0
30～39歳	41	0	1											0	1
40～49歳	31	0	1											0	0
50～59歳	37	0	0											0	0
60～69歳	28	0	1											0	0
70～79歳	45	0	0											0	0
80歳～	40	0	1												
合計	1009	1	28	7	7	23	108	7	6	5	7	15	0	0	2

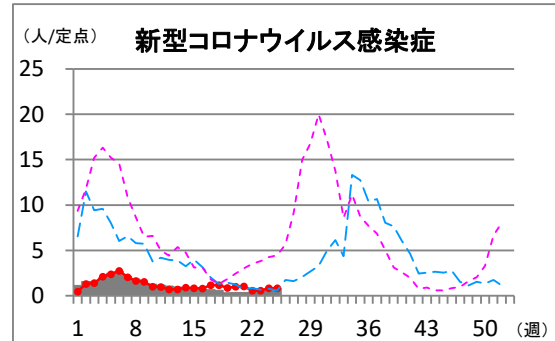
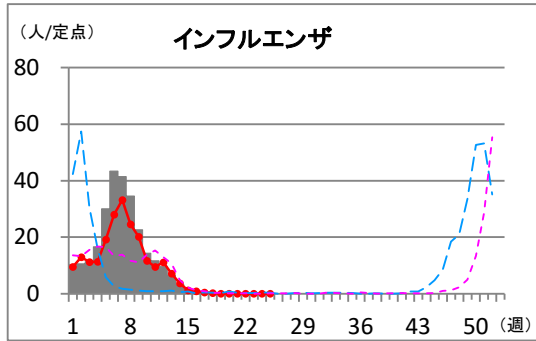
注：小児科定点把握対象疾病のうち、「20～29歳」は「20歳以上」と読み替える。

眼科疾病のうち、「70～79歳」は「70歳以上」と読み替える。

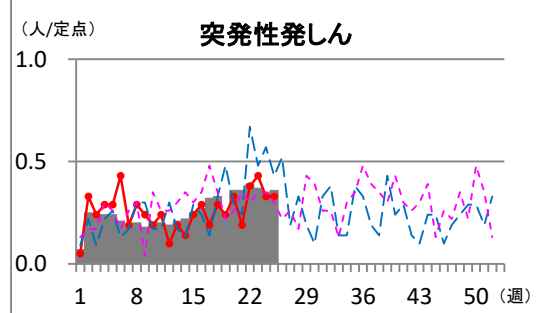
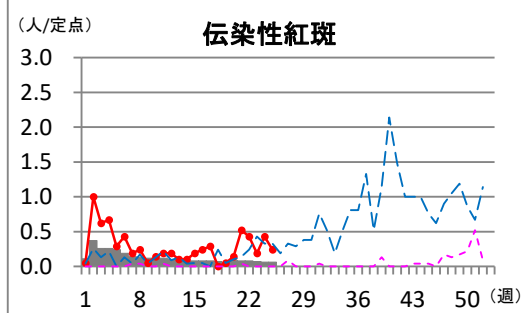
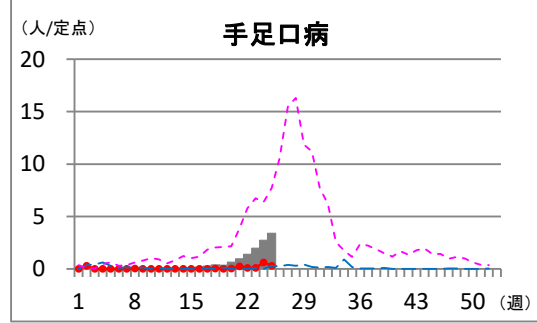
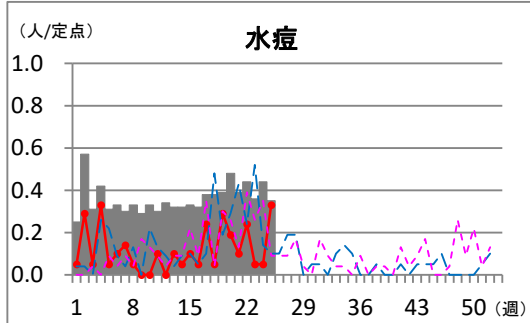
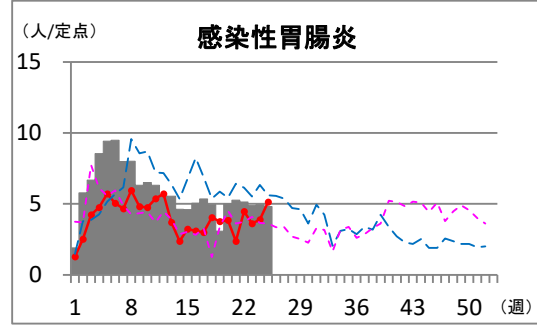
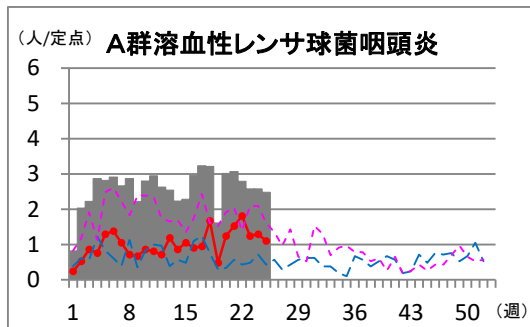
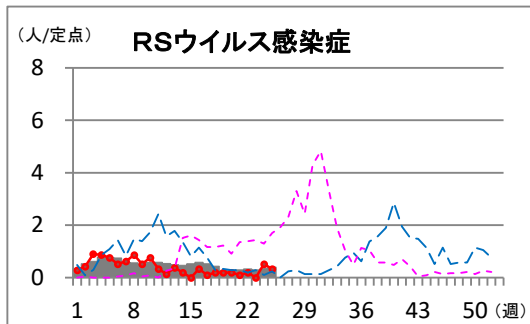
定点把握対象疾患 報告数【週別報告数】

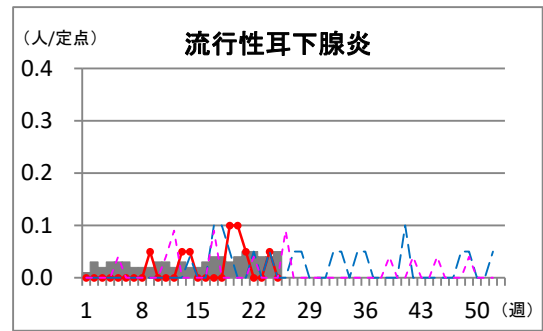
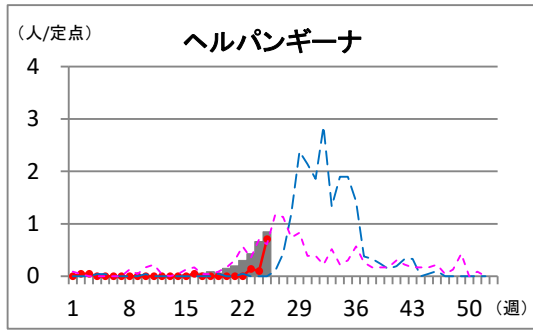
全国
 2026年徳島県
 2025年徳島県
 2024年徳島県

急性呼吸器感染症定点

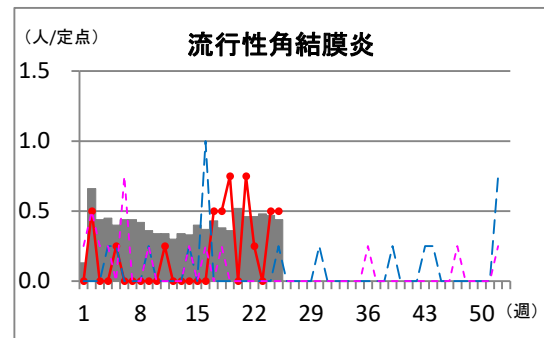
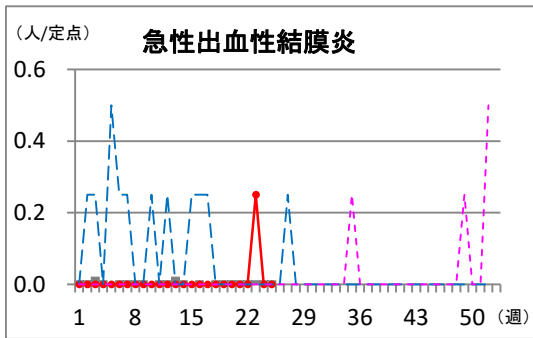


小児科定点

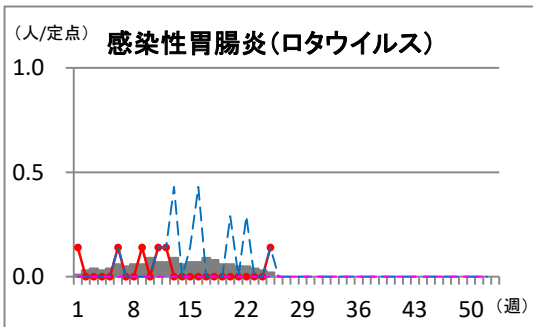
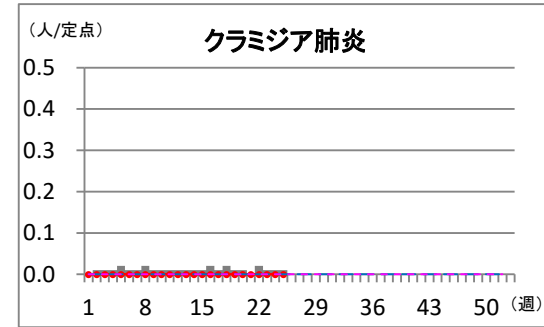
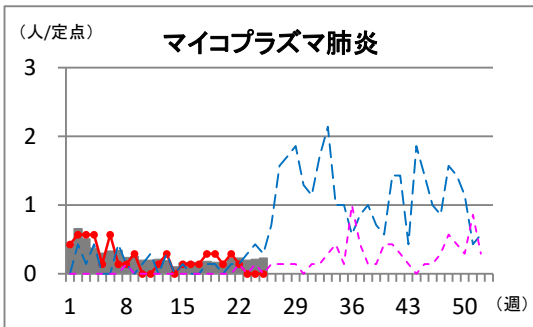
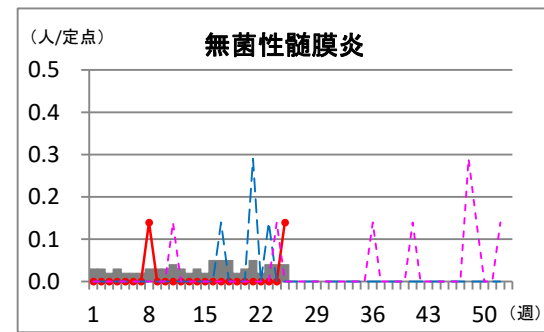
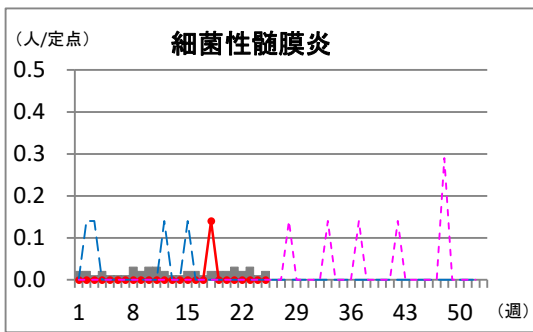




眼科定点



基幹定点



この情報に記載のデータは、感染症法に基づく発生動向調査によるものです。記載の内容については、2026年6月24日現在の情報により作成しています。調査などの結果に応じ、若干の変更が生じることがありますが、その場合には、週報上にて訂正させていただきます。

【連絡先】徳島県感染症情報センター
(徳島県立保健製薬環境センター内)

【電話】(088)625-7752

【e-mail】kansenjoho@mail.pref.tokushima.lg.jp

2026年第25週

徳島県の保健所別の定点当たり報告数と警報・注意報レベル状況

水痘

○:警報レベル、△:注意報レベル、-:警報・注意報レベルなし

	今週		1週前		2週前		3週前		4週前		5週前		6週前		7週前		8週前		9週前		
	定当	状況	定当	状況	定当	状況	定当	状況	定当	状況	定当	状況	定当	状況	定当	状況	定当	状況	定当	状況	
徳島	0.46	-	0.08	-	0.08	-	0.23	-	0.08	-	0.15	-	0.23	-	-	-	-	-	-	-	-
阿南	-	-	-	-	-	-	-	-	-	-	1.00	△	-	-	0.50	-	0.50	-	-	-	-
美波	-	-	-	-	-	-	-	-	-	-	-	-	-	-	-	-	-	-	-	-	-
吉野川	-	-	-	-	-	-	0.50	-	0.50	-	-	-	0.50	-	-	-	0.50	-	-	-	-
美馬	1.00	△	-	-	-	-	1.00	△	-	-	-	-	-	-	-	-	-	-	-	-	-
三好	-	-	-	-	-	-	-	-	-	-	-	-	1.00	△	-	-	1.50	△	0.50	-	-

新型コロナウイルス感染症

	今週	1週前	2週前	3週前	4週前	5週前	6週前	7週前	8週前	9週前
	定当	定当	定当	定当	定当	定当	定当	定当	定当	定当
徳島県	0.85	0.82	0.55	0.55	1.03	1.00	0.88	1.18	1.18	0.79

注意(黄): 5以上10未満、警戒(橙): 10以上20未満、嚴重警戒(赤): 20以上30未満、警報(紫): 30以上