

## センターの基本方針

医療的ケア児者が、地域でその人らしく生活できるように、また、その家族が安心して生活できるように、医療、保健、福祉等の関連機関と連携し切目のない支援を致します

## 相談受付

まずはお電話でご相談ください  
専門の職員が相談に応じます

受付時間 9:00~17:00  
月曜日~金曜日

※祝日・年末年始等は除く

電話 080-7541-7447

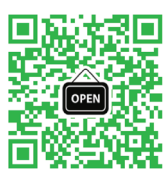
FAX 0885-33-3037

Mail [ikea@hinomine.jrc.or.jp](mailto:ikea@hinomine.jrc.or.jp)

メールやFAX等のお問い合わせは24時間受け付けています。

相談費用はかかりません

ホームページ



相談受付



## アクセス



## 交通のご案内

〒773-0015

徳島県小松島市中田町新開 4-1  
徳島赤十字ひのみね医療療育センター内

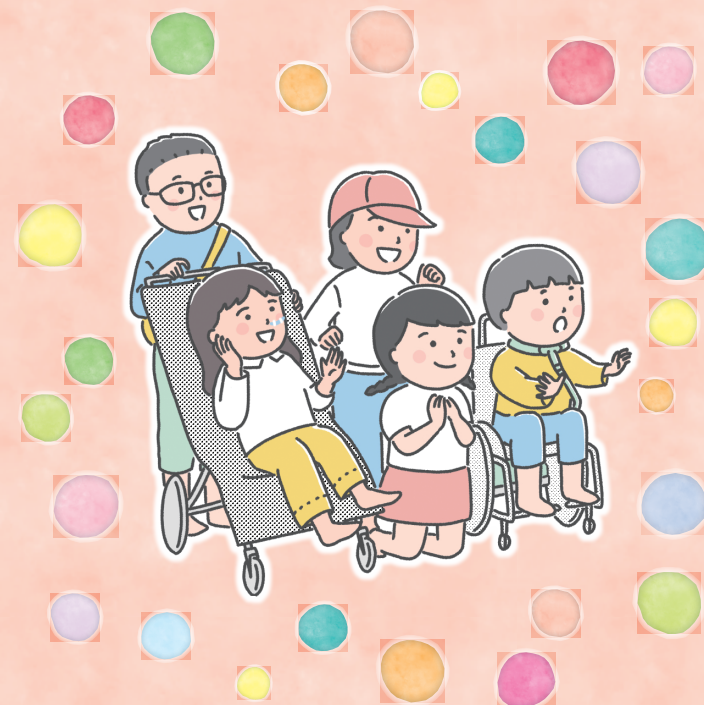
### お車の場合

駐車場 完備  
JR牟岐線 南小松島駅よりタクシーで5分

### バスの場合

徳島バス 小松島市営バス

# 徳島県 医療的ケア児等 支援センター



※この事業は、徳島県の委託を受けて実施しております

UD FONT  
by MORISAWA

見やすく読みまちがえにくい  
ユニバーサルデザインフォントを  
採用しています。



## 相談までの流れ

対象は、医療的ケアを必要とするご本人・そのご家族、支援者や関係者のみなさまです

### STEP1

お問い合わせ  
電話・メール等

### STEP2

相談窓口からの  
連絡

### STEP3

相談の日程調整  
面談方法の相談

### STEP4

来所、電話、メール  
訪問等

## 「どのような相談ができますか？」

病院から  
退院したばかりで  
不安…

どこに相談  
したらよいか  
わからない…

医療的ケア児を  
受け入れる準備は  
どうすれば  
いいですか？

どんなことに  
気をつけたら  
いいですか？

医療的ケアの  
勉強会をしたい

医療的ケア児等を  
受け入れるには  
どんな体制が  
必要でしょうか？

災害時の  
体制づくりを  
検討したい

利用できる  
制度やサービスを  
知りたい

保育園や  
幼稚園等に  
行きたい！

保育所・幼稚園・  
学校・事業所等

母子保健、  
障害福祉課、  
教育委員会等

どんな小さなことでも大丈夫！

迷わず **徳島県医療的ケア児等支援センター** にご相談ください。

ご本人・ご家族

