

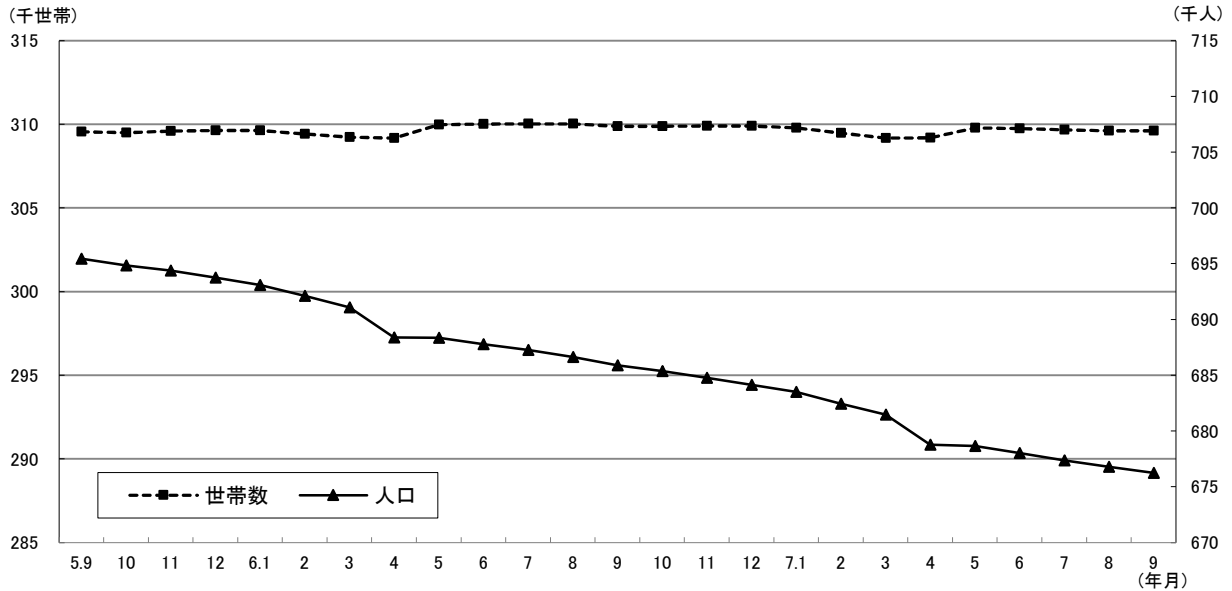
月間のおもな動き

1 人口及び世帯数

令和7年9月1日現在の推計人口<概数>・・・ 676,246人

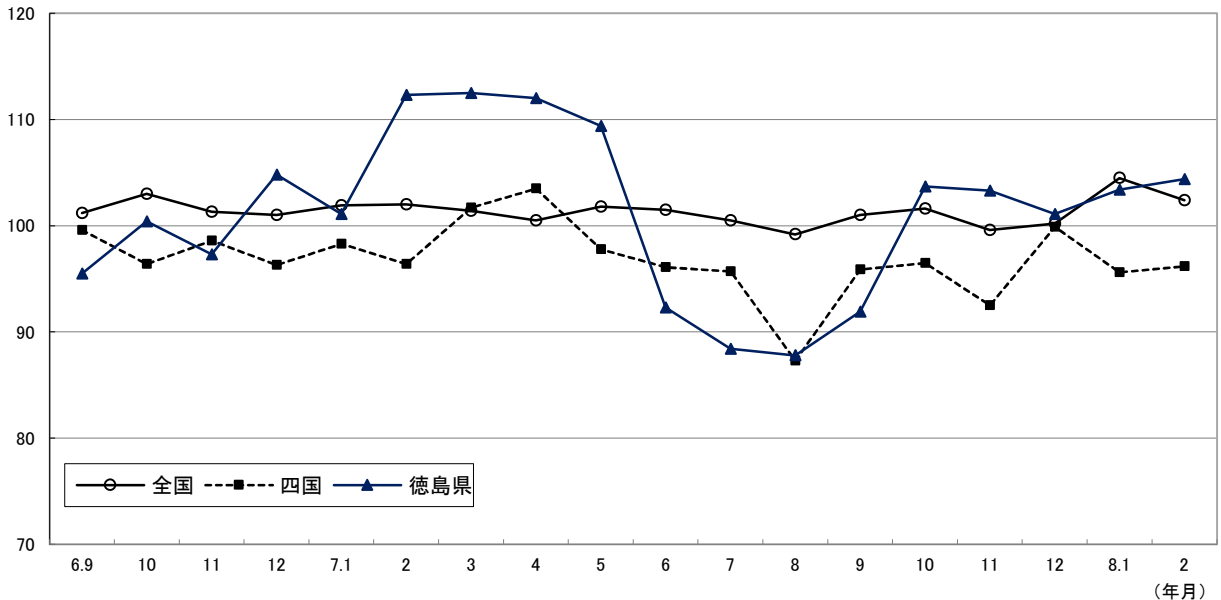
推計世帯数<概数>・・・ 309,613世帯

注) 推計人口及び推計世帯数は、令和2年国勢調査の確定値を基に、住民基本台帳法の規定に基づく移動状況を加減して推計したものである。令和7年10月1日現在の人口は、令和8年5月公表予定の令和7年国勢調査結果により公表される。令和7年11月以降の推計人口については令和7年国勢調査結果を基に推計するため、令和8年6月以降に公表される。



2 鉱工業生産指数 (令和8年2月) (令和2年=100)

生産指数は、季節調整済指数で104.4となり、前月比1.0%の上昇となった。また、原指数は98.0で前年同月比7.0%の下降となった。



3 雇用・給与・労働時間（令和8年2月）

(1)賃金の動き

(単位：円、%)

事業所規模		現金給与総額		きまって支給する給与		所定内給与	
		前年 同月比		前年 同月比		前年 同月比	
常用労働者 5人以上	徳島県	269,784	0.4	267,987	0.5	251,562	0.7
	全国	298,542	3.4	289,452	3.3	269,362	3.4
常用労働者 30人以上	徳島県	286,032	△ 1.7	284,760	△ 1.6	265,210	△ 1.5
	全国	337,184	4.2	325,671	3.8	300,032	3.8

(2)労働時間の動き

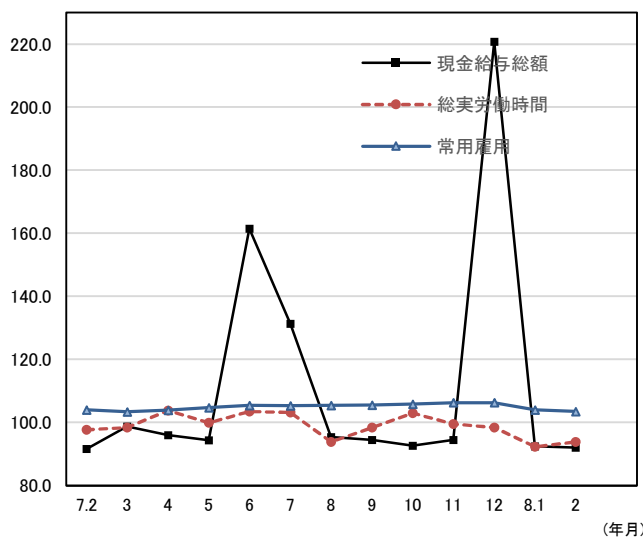
(単位：時間、%)

事業所規模		総実労働時間		所定外労働時間	
		前年 同月比		前年 同月比	
常用労働者 5人以上	徳島県	133.0	△ 4.0	9.0	△ 5.3
	全国	129.4	△ 1.0	9.7	△ 1.0
常用労働者 30人以上	徳島県	134.4	△ 4.9	10.4	4.0
	全国	134.9	△ 0.5	11.4	0.0

(3)雇用の動き

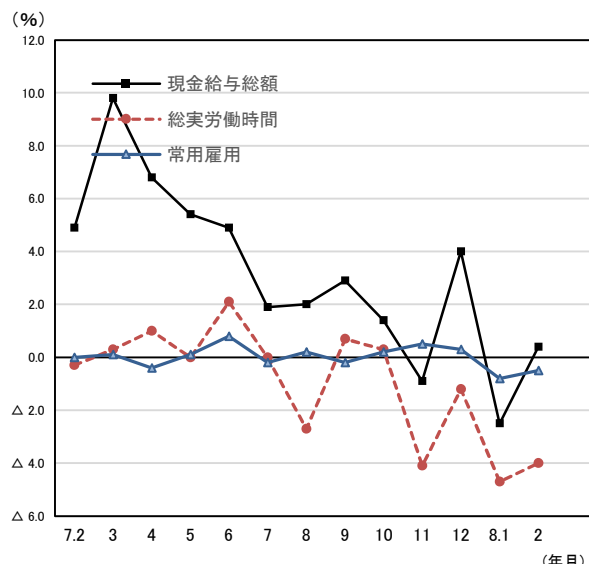
(単位：人、%)

事業所規模		常用労働者数	
		前年 同月比	
常用労働者 5人以上	徳島県	241,108	△ 0.5
	全国	51,725千人	1.3
常用労働者 30人以上	徳島県	136,365	△ 0.2
	全国	31,276千人	0.8



指数の動き（常用労働者5人以上）

令和2年平均=100



前年同月比の動き（常用労働者5人以上）

4 徳島市消費者物価指数（令和8年3月）

総合指数 (R2=100) 111.6 (全国 112.7)
 対前月比 0.5% (全国 0.4%) 対前年同月比 1.2% (全国 1.5%)

前月との比較

(上昇した項目)

家具・家事用品 2.3%、交通・通信 1.7%、
 光熱・水道 0.9%、被服及び履物 0.6%、
 教養娯楽 0.6%、食料 0.2%

(下落した項目)

保健医療 △0.4%、住居 △0.2%、
 諸雑費 △0.1%

前年同月との比較

(上昇した項目)

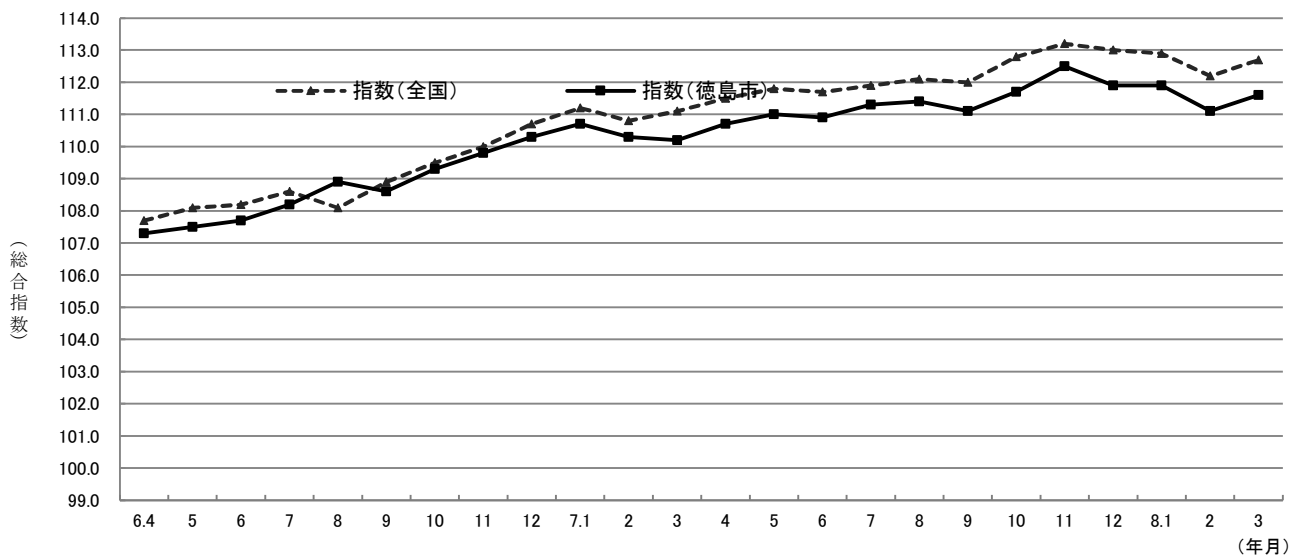
家具・家事用品 6.5%、食料 4.0%、
 教養娯楽 2.6%、交通・通信 1.3%、
 被服及び履物 0.2%、住居 0.1%

(下落した項目)

教育 △8.1%、光熱・水道 △5.0%、
 諸雑費 △1.2%、保健医療 △0.1%

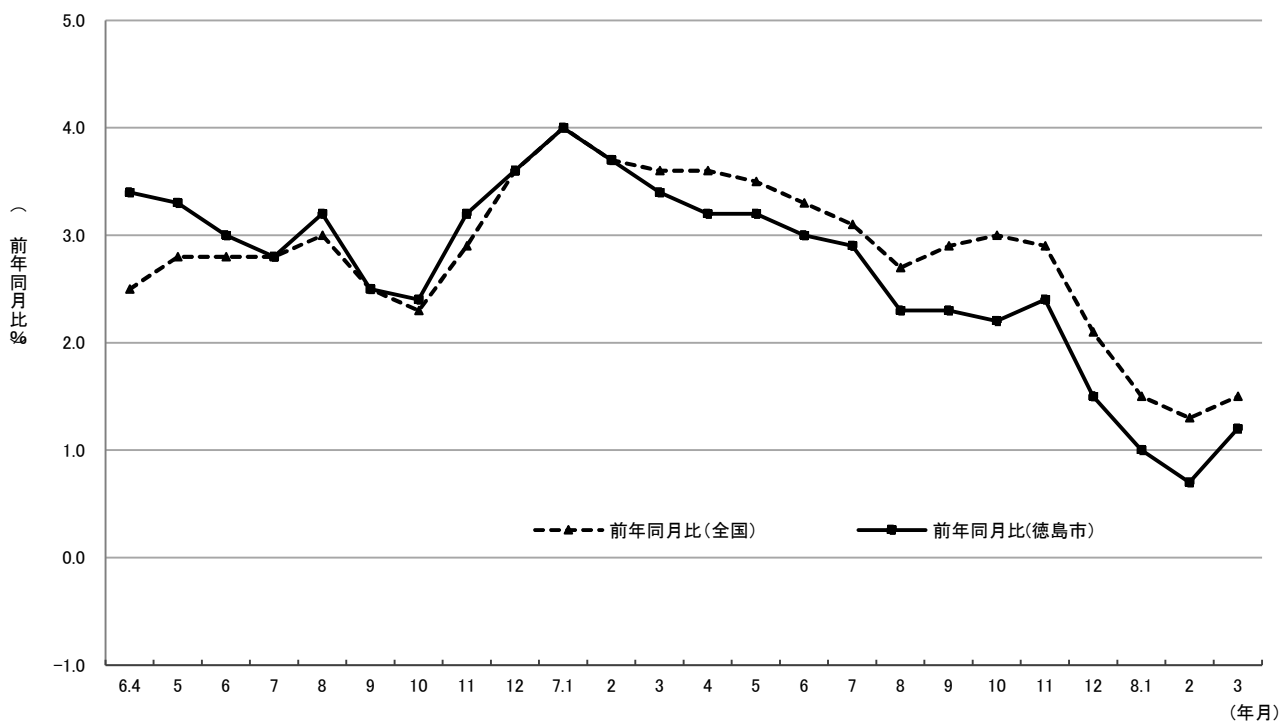
<総合指数の動き>

(令和2年=100)



<前年同月比の動き>

(令和2年=100)



5 家計（徳島市・勤労者世帯）（令和8年2月）

実収入（1世帯当たり）	607,934円	（全国	589,038円）
前年同月比	11.9%		（ 3.0%）
消費支出（1世帯当たり）	335,508円	（全国	319,797円）
前年同月比	9.7%		（ 1.9%）

令和8年2月の徳島市・勤労者世帯の実収入は607,934円、可処分所得（実収入から税金、健康保険料などの非消費支出を差し引いた額）は517,279円で、前年同月に比べて13.4%上昇した。

また、消費支出は335,508円、平均消費性向（可処分所得に占める消費支出の割合）は64.9%（前年同月の平均消費性向は67.0%）であった。