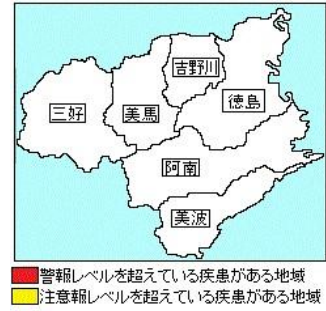


# 徳島県感染症発生動向調査情報

週報:2026年第21週  
(5/18~5/24)

## ◆ 警報・注意報 ◆

徳島県内で、警報・注意報レベルを超えている地域はありません。



## ◆ コメント ◆

「腸管出血性大腸菌感染症」: 感染経路は経口感染で、特に乳幼児や高齢者は重症化しやすいため、注意が必要です。手洗いの励行、食品の十分な加熱、食材・調理器具の洗浄などを徹底しましょう。

## 1 全数把握対象疾患の発生状況

分類	疾患名	件数	概要
3類	腸管出血性大腸菌感染症	1件	患者(10歳代)
5類	侵襲性肺炎球菌感染症	1件	患者(10歳未満)
	多剤耐性緑膿菌感染症	2件	患者(70歳代、80歳以上)
	梅毒	1件	無症状(10歳代)

## 2 定点把握対象疾患の発生状況

### <急性呼吸器感染症定点>

(数値は1定点医療機関あたりの報告数、矢印は前週からの増減)

疾患名	報告数(件/定点)		保健所別					
	今週	前週からの増減	徳島	阿南	美波	吉野川	美馬	三好
急性呼吸器感染症	27.33	-3.61	31.00 ↓	12.00 ↑	22.00 ↓	33.67 ↓	16.50 →	29.00 ↓
インフルエンザ	0.03	-0.03	0.00 →	0.00 ↓	0.50 ↑	0.00 →	0.00 →	0.00 →
新型コロナウイルス感染症	1.03	+0.03	1.21 ↓	0.75 ↑	0.00 ↓	1.00 ↓	2.00 ↑	0.33 →

### <小児科定点> 上位3位の疾患

(数値は1定点医療機関あたりの報告数、矢印は前週からの増減)

疾患名	報告数(件/定点)		保健所別					
	今週	前週からの増減	徳島	阿南	美波	吉野川	美馬	三好
1位 感染性胃腸炎	2.38	-1.48	2.00 ↓	0.00 →	5.00 →	2.50 ↑	10.00 →	2.00 ↓
2位 A群溶血性レンサ球菌咽頭炎	1.52	+0.28	1.69 ↑	0.00 →	0.00 →	1.00 →	3.00 ↑	2.50 ↑
3位 伝染性紅斑	0.52	+0.38	0.85 ↑	0.00 →	0.00 →	0.00 →	0.00 →	0.00 →

<眼科定点> 流行性角結膜炎 3件(30歳代2件、60歳代)

<基幹定点> マイコプラズマ肺炎 2件(10歳未満、40歳代)

## 3 病原体サーベイランス情報

採取週	臨床診断名(症状)	検出状況	年齢
第 21 週	ARI (上気道炎)	ライノウイルス	50 歳
	ARI (発熱 38.4℃、上気道炎)	パラインフルエンザウイルス 1 型	4 歳
	ARI (発熱 40℃、気管支炎)	ライノウイルス	0 歳
	ARI (発熱 40℃、肺炎)	ヒトメタニューモウイルス	1 歳
	ARI (発熱 38℃、気管支炎)	RS ウイルス B 型、ライノウイルス	1 歳
	ARI (発熱 37.3℃、気管支炎)	ヒトメタニューモウイルス	2 歳
	ARI (発熱 37.7℃、気管支炎)	ヒトメタニューモウイルス	7 歳

※ARI…急性呼吸器感染症（咳嗽、咽頭痛、呼吸困難、鼻汁、鼻閉のいずれか1つ以上の症状を呈し、発症から 10 日以内の急性的な症状であり、かつ医師が感染症を疑う外来症例）



	疾患名	徳島県					保健所別					
		今週 21週	前週 20週	2週間前 19週	累計	前年 累計	徳島	阿南	美波	吉野川	美馬	三好
五 類	アメーバ赤痢					6						
	ウイルス性肝炎 *1					1						
	カルバペネム耐性腸内細菌目細菌感染症				2	5						
	急性弛緩性麻痺 *2											
	急性脳炎 *3					4						
	クリプトスポリジウム症											
	クロイツフェルト・ヤコブ病					1						
	劇症型溶血性レンサ球菌感染症				3	9						
	後天性免疫不全症候群					7						
	ジアルジア症											
	侵襲性インフルエンザ菌感染症				1	3						
	侵襲性髄膜炎菌感染症											
	侵襲性肺炎球菌感染症	1			7	13	1					
	水痘(入院例)				4							
	先天性風しん症候群											
	多剤耐性緑膿菌感染症	2			4		1			1		
	梅毒	1	1		21	29	1					
	播種性クリプトコックス症				1	2						
	破傷風											
	バンコマイシン耐性黄色ブドウ球菌感染症											
	バンコマイシン耐性腸球菌感染症											
	百日咳				16	930						
	風しん											
麻しん					1							
薬剤耐性アシネトバクター感染症												

・1類感染症(エボラ出血熱、クリミア・コンゴ出血熱、痘そう、南米出血熱、ペスト、マールブルグ病、ラッサ熱)については省略しています。

\*1) E型肝炎及びA型肝炎を除く \*2)急性灰白髄炎を除く

\*3) ウエストナイル脳炎、西部ウマ脳炎、ダニ媒介脳炎、東部ウマ脳炎、日本脳炎、ペネズエラウマ脳炎及びリフトバレー熱を除く

定点把握対象疾患 報告数 2026年第21週

	疾 患 名	徳島県					保健所別					
		今週 21週	前週 20週	2週間前 19週	累計	前年 累計	徳島	阿南	美波	吉野川	美馬	三好
感 染 性 呼 吸 器 定 点	急性呼吸器感染症	902	1,021	894	28,306	57,664	589	48	44	101	33	87
	インフルエンザ	1	2	2	7,133	14,025			1			
	新型コロナウイルス感染症	34	33	29	887	7,961	23	3		3	4	1
小 児 科 定 点	RSウイルス感染症	2	4	4	182	992	2					
	咽頭結膜熱	5	2	4	70	254	4				1	
	A群溶血性レンサ球菌咽頭炎	32	26	10	414	666	22			2	3	5
	感染性胃腸炎	50	81	79	1,771	5,151	26		5	5	10	4
	水痘	2	4	6	48	116	1			1		
	手足口病	5	1		14	137	5					
	伝染性紅斑	11	3	1	119	541	11					
	突発性発しん	4	7	5	104	290	4					
	ヘルパンギーナ				3	417						
	流行性耳下腺炎	1	2	2	8	19					1	
眼 科 定 点	急性出血性結膜炎					12				...	...	...
	流行性角結膜炎	3		3	14	16	2		1	...	...	...
基 幹 定 点	細菌性髄膜炎				1	4						
	無菌性髄膜炎				1	4						
	マイコプラズマ肺炎	2	1	2	37	248	1	1				
	クラミジア肺炎（オウム病を除く）											
	感染性胃腸炎（ロタウイルス）				5	15						

定点種別	急性呼吸器感染症	小児科	眼科	基幹
報告医療機関数	33	21	4	7
定点医療機関数	33	21	4	7

定点把握対象疾患 報告数【年齢階級別】2026年第21週

	急性呼吸器感染症	インフルエンザ	新型コロナウイルス感染症	RSウイルス感染症	咽頭結膜熱	A群溶血性レンサ球菌咽頭炎	感染性胃腸炎	水痘	手足口病	伝染性紅斑	突発性発しん	ヘルパンギーナ	流行性耳下腺炎	急性出血性結膜炎	流行性角結膜炎
～5ヶ月	59	0	0	1	0	0	1	0	0	0	0	0	0	0	0
～11ヶ月		0	3	0	1	0	2	0	0	0	1	0	0	0	0
1歳	314	0	1	1	1	0	9	0	1	1	2	0	0	0	0
2歳		0	0	0	1	6	2	0	1	1	0	0	0	0	0
3歳		0	1	0	0	4	5	0	1	1	1	0	0	0	0
4歳		0	0	0	0	2	4	0	0	2	0	0	0	0	0
5歳	114	0	1	0	1	7	4	0	1	2	0	0	0	0	0
6歳		0	0	0	0	1	4	0	1	1	0	0	1	0	0
7歳		0	1	0	0	4	1	0	0	0	0	0	0	0	0
8歳		0	0	0	0	2	5	1	0	2	0	0	0	0	0
9歳		0	2	0	1	3	0	0	0	0	0	0	0	0	0
10～14歳	90	0	9	0	0	2	4	0	0	0	0	0	0	0	0
15～19歳	44	0	1	0	0	1	3	1	0	0	0	0	0	0	0
20～29歳	32	0	0	0	0	0	6	0	0	1	0	0	0	0	0
30～39歳	37	0	4											0	2
40～49歳	39	0	1											0	0
50～59歳	35	1	1											0	0
60～69歳	41	0	1											0	1
70～79歳	47	0	7											0	0
80歳～	50	0	1												
合計	902	1	34	2	5	32	50	2	5	11	4	0	1	0	3

注：小児科定点把握対象疾病のうち、「20～29歳」は「20歳以上」と読み替える。

眼科疾病のうち、「70～79歳」は「70歳以上」と読み替える。

## ○インフルエンザによる入院患者報告数 2026年第21週

(県内基幹定点 7医療機関による報告)

年齢	1歳未満	1～9歳	10～19歳	20～29歳	30～39歳	40～49歳	50～59歳	60～69歳	70～79歳	80歳以上	計
入院患者数											0

## ○新型コロナウイルス感染症による入院患者報告数 2026年第21週

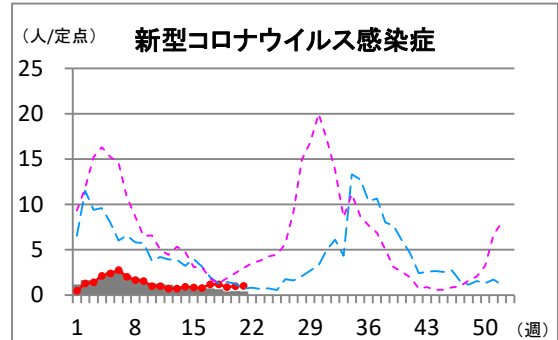
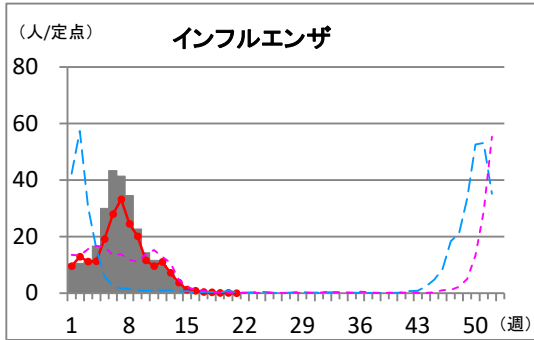
(県内基幹定点 7医療機関による報告)

年齢	1歳未満	1～9歳	10～19歳	20～29歳	30～39歳	40～49歳	50～59歳	60～69歳	70～79歳	80歳以上	計
入院患者数									2		2

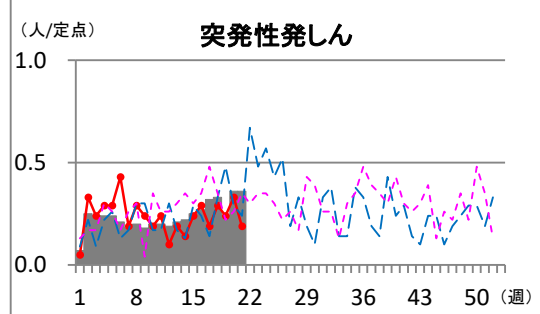
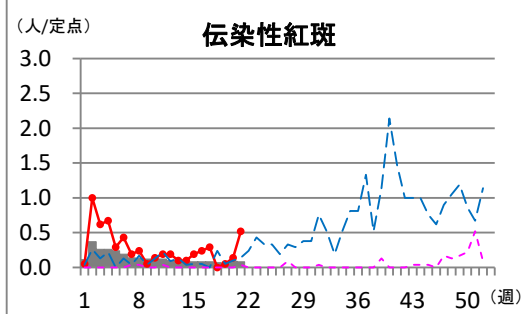
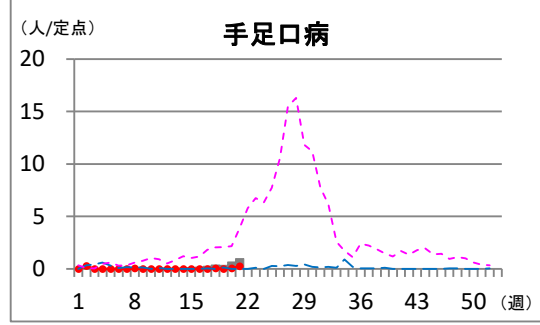
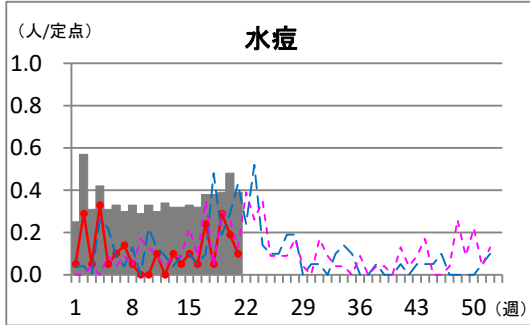
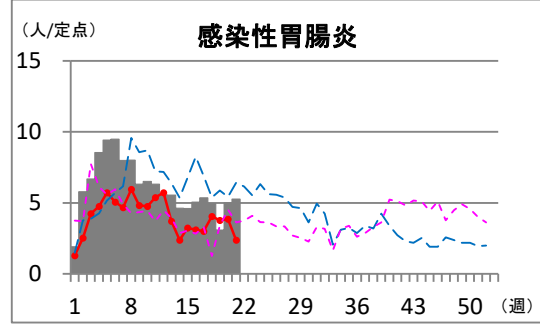
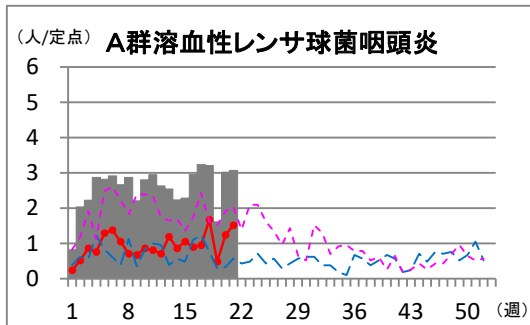
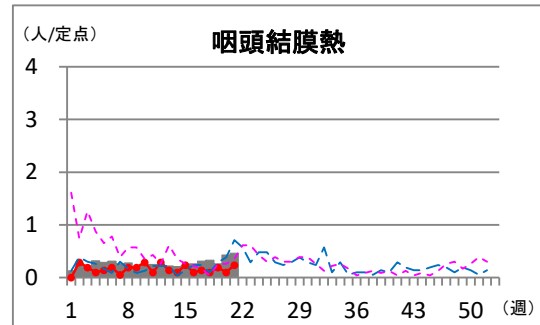
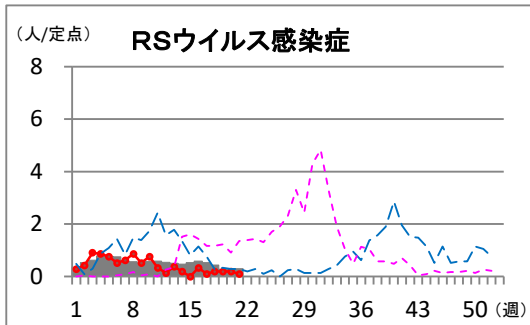
# 定点把握対象疾患 報告数【週別報告数】

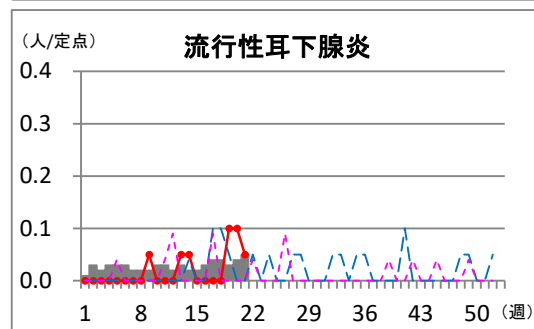
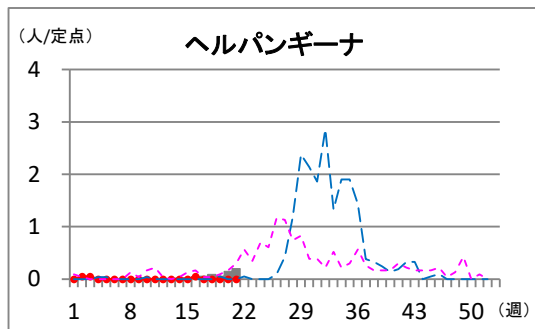
全国
  2026年徳島県
  2025年徳島県
  2024年徳島県

## 急性呼吸器感染症定点

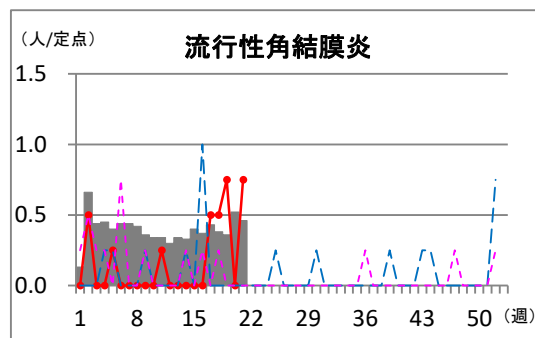
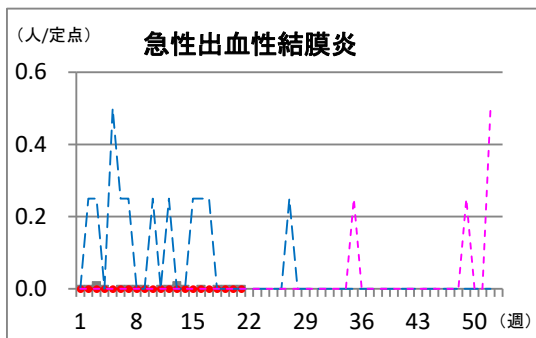


## 小児科定点

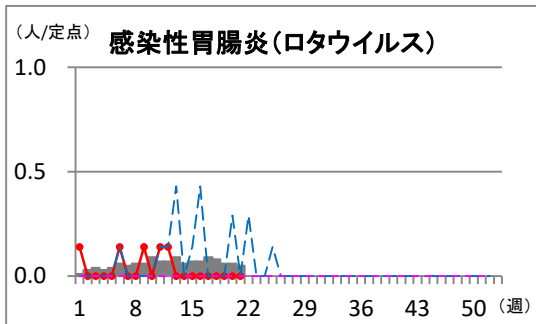
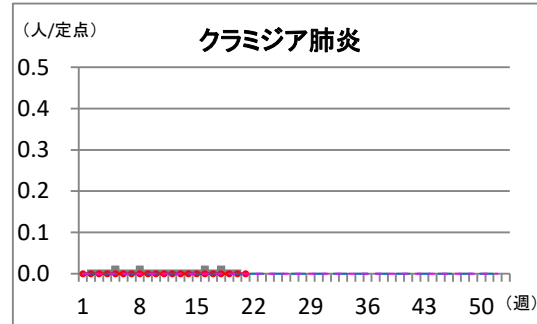
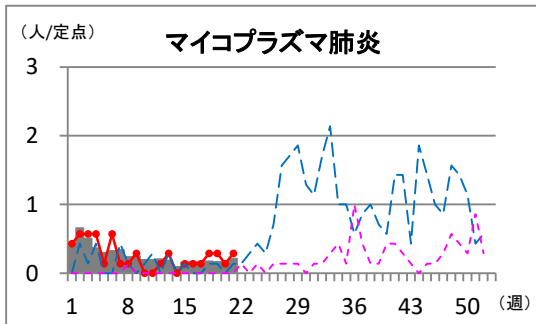
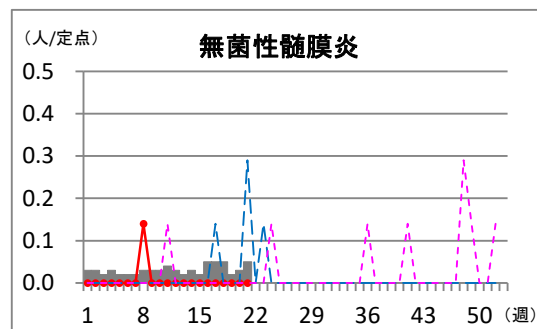
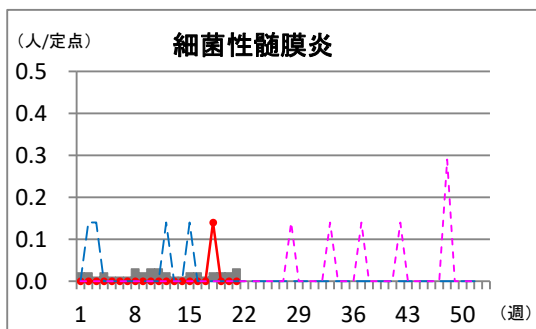




### 眼科定点



### 基幹定点



この情報に記載のデータは、感染症法に基づく発生動向調査によるものです。記載の内容については、2026年5月27日現在の情報により作成しています。調査などの結果に応じ、若干の変更が生じることがありますが、その場合には、週報上にて訂正させていただきます。

【連絡先】徳島県感染症情報センター  
(徳島県立保健製薬環境センター内)

【電話】(088)625-7752

【e-mail】kansenjoho@mail.pref.tokushima.lg.jp

## 2026年第21週

### 徳島県の保健所別の定点当たり報告数と警報・注意報レベル状況

#### 新型コロナウイルス感染症

	今週 定当	1週前 定当	2週前 定当	3週前 定当	4週前 定当	5週前 定当	6週前 定当	7週前 定当	8週前 定当	9週前 定当
徳島県	1.03	1.00	0.88	1.18	1.18	0.79	0.85	0.91	0.70	0.70

注意(黄): 5以上10未満、警戒(橙): 10以上20未満、嚴重警戒(赤): 20以上30未満、警報(紫): 30以上