

令和8年度

土木工事設計材料単価

(令和8年6月1日以降適用)

徳島県県土整備部

令和8年6月1日以降適用 土木工事設計材料単価（目次）

	種別分類	種別名称	ページ	備考	
労務単価等	A01	設計労務単価	1		
	A02	割増対象費金比	3		
土木資材	B01	棒 鋼	5		
	B02	セメント、その他	6		
	B03	生コンクリート	7		
	B04	生モルタル	19		
	B05	骨 材、舗装用路盤材	25		
	B06	アスファルト合材	32		
	B07	砂	39		
	B08	割栗石	45		
	B10	積ブロック（間知ブロック）	52		
	B21	港湾資材（捨石等）	59		
	C01	鉄鋼（形鋼、鋼板等）、その他	65		
	C02	鉄鋼二次製品（鋼製蓋等）	69		
	C05	コンクリート二次製品	73		
	C06	木 材	76		
	C07	仮設材（円形型枠等）	77		
	C08	塗 料	78		
	C09	その他共通資材	80		
	C10	河川・砂防・ダム用材	81		
	C11	港湾・海岸用材	82		
C12	道路用材（乳剤、目地材等）	83			
C13	橋梁・トンネル用材	86			
C15	造園・緑化用材	88			
C19	その他資材（橋歴板、火薬）	89			
電気設備関係	C40	配線材料	90		
	C43	照明器具	92		
	C46	外線・接地材料	97		
	C50	配管材（給排水ガス）	98		
機械設備関係	C59	機械設備資材その他（EPS等）	100		
	C61	機械工具（削孔資材等）	101		
	C69	機械工具類その他	104		
	C70	燃料・潤滑油	105		
	C71	スクラップ	106		
	建設機械・仮設機材・賃貸料金等	C80	鋼材等リース料金	107	
		D01	その他（索道ロープ、コルゲートパイプ）	108	
T01		建設機械賃料	109		
T02		鋼材仮設賃料	114		
T03		鋼材仮設賃料（基礎価格）	116		

注1）*箇所は「Web建設物価」「積算資料電子版」による。

注2）-は単価未設定である。

徳島県土木工事設計材料単価閲覧要領

1 公表の対象

徳島県県土整備部が発注する土木工事の積算に用いる設計材料単価とする。

公表の範囲は、一般財団法人建設物価調査会及び一般財団法人経済調査会から市販されている「Web建設物価」、「積算資料電子版」（以下「物価資料」という。）に掲載されていない材料単価とする。

2 公表方法、場所及び時間

(1) 公表方法

設計材料単価の公表は、閲覧方式とする。

(2) 公表の場所

設計材料単価の閲覧は、徳島県ホームページ及び次の場所において行う。

県庁建設管理課（8階）、県民ふれあい課（1階）

徳島県土整備事務所、徳島県土整備事務所鳴門支所、

吉野川県土整備事務所、阿南県土整備事務所

阿南県土整備事務所那賀支所、美波県土整備事務所

美馬県土整備事務所、三好県土整備事務所

(3) 徳島県ホームページ以外の閲覧時間

平日 建設管理課、徳島・吉野川・阿南・美波・美馬・三好県土整備事務所
（ただし正午から午後1時までを除く）

鳴門・那賀支所

県民ふれあい課

午前9時00分から午後5時00分
（ただし正午から午後1時までを除く）

土曜日、日曜日、祝祭日及び年末年始

閲覧に供しない。

(4) 閲覧期間

公表した年度の翌年度の年度末まで

3 閲覧者からの質問、意見等について

設計材料単価に関する質問、意見等は、文書によるものとし、徳島県県土整備部建設管理課あて提出すること。

4 その他

本要領は、令和8年4月1日から適用する。

5 問合せ先

徳島県県土整備部建設管理課

土木工事設計材料単価について

1 はじめに

この「土木工事設計材料単価」（以下、「単価表」という。）は、徳島県県土整備部が発注する土木工事の積算に用いる材料単価の一覧表です。

掲載している単価は、市場の取引の実態を調査した結果を反映したものであり、個々の見積もりや取引の価格を拘束するものではありません。

2 内容

一般財団法人建設物価調査会及び一般財団法人経済調査会から市販されている「Web建設物価」、「積算資料電子版」（以下、「物価資料」という。）に掲載されていない材料について、市場取引価格の実態調査を実施し、その結果を基に設定した材料単価を掲載しています。

なお、前記の材料単価以外で物価資料に掲載されている材料については、その掲載されている単価を用いているため、単価表にはこれらの単価は掲載しておりません。

単価表において「*」箇所は物価資料に掲載されている単価であります。また、「-」箇所は単価未設定であります。

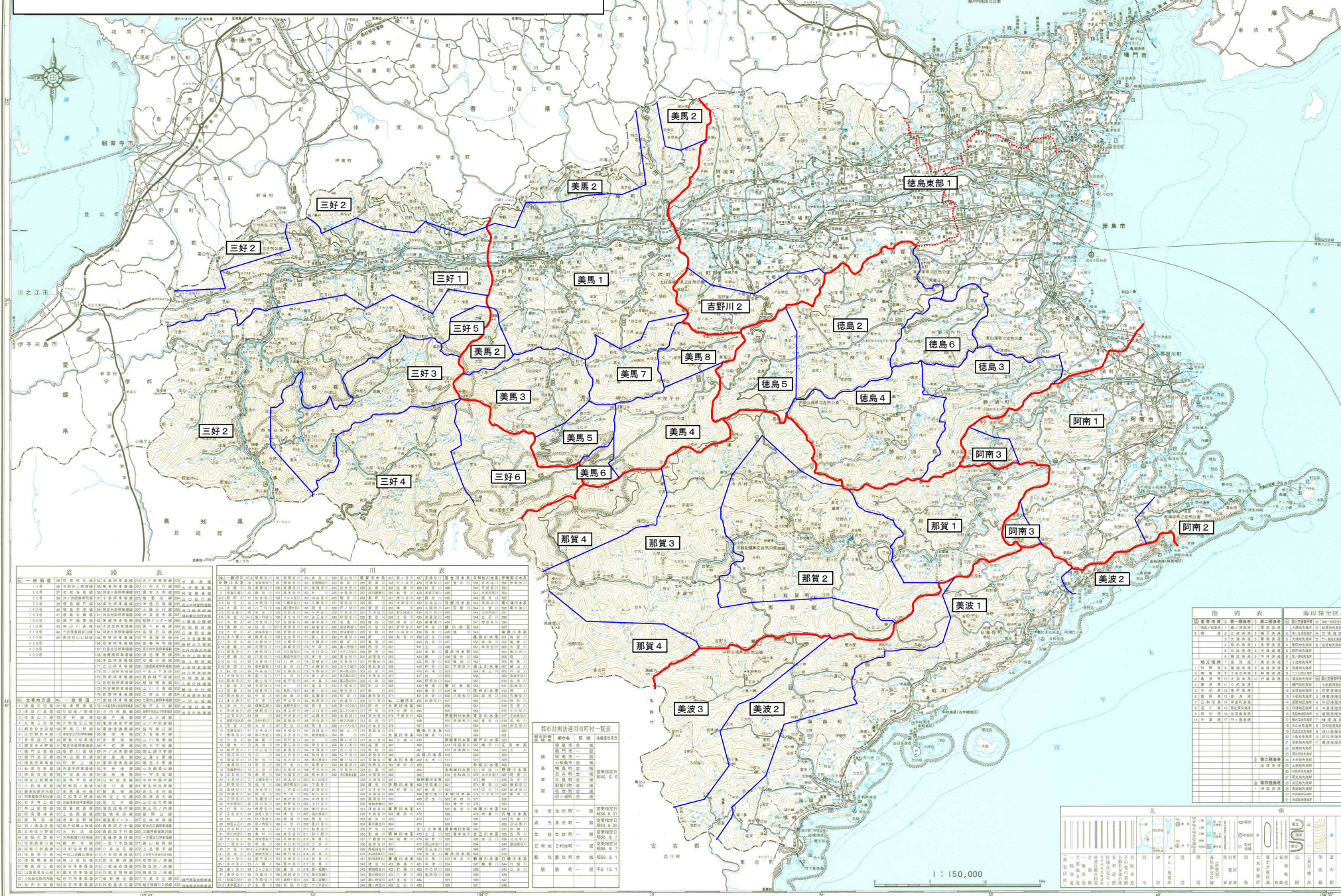
また、生コンクリートについては、「名称」または「規格」欄に高炉または早強の記載が無いものについては普通セメント使用の生コンクリートであります。

3 その他

本設計材料単価の全てまたは一部を第三者が、複製・転載・磁気媒体入力・販売することを禁止します。また、本設計材料単価を基にした二次的著作物の作成を禁止します。

市場単価および標準単価は、1月・4月・7月・10月の年4回更新とし、物価資料に掲載のある単価は毎月更新としています。

徳島県材料単価地区割図(全県下) 令和6年4月1日以降



道路表

区画番号	道路名称	道路種別	延長	面積
1	徳島市街地	市道	12.5	150
2	徳島市街地	市道	12.5	150
3	徳島市街地	市道	12.5	150
4	徳島市街地	市道	12.5	150
5	徳島市街地	市道	12.5	150
6	徳島市街地	市道	12.5	150
7	徳島市街地	市道	12.5	150
8	徳島市街地	市道	12.5	150
9	徳島市街地	市道	12.5	150
10	徳島市街地	市道	12.5	150

河川表

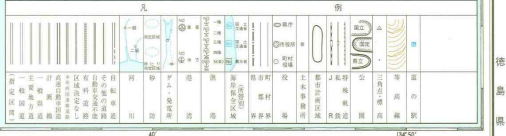
区画番号	河川名称	河川種別	延長	面積
1	吉野川	一級河川	120	1200
2	美波川	二級河川	80	800
3	三好川	二級河川	60	600
4	美馬川	二級河川	50	500
5	徳島川	二級河川	40	400
6	阿南川	二級河川	30	300
7	那賀川	二級河川	20	200
8	美波川	二級河川	10	100
9	三好川	二級河川	10	100
10	美馬川	二級河川	10	100

都市計画法適用市町村一覧表

市町村	適用区域	面積
徳島市	市街地	12.5
美馬市	市街地	12.5
三好市	市街地	12.5
阿南市	市街地	12.5
那賀市	市街地	12.5
美波市	市街地	12.5
三好町	市街地	12.5
美馬町	市街地	12.5
徳島町	市街地	12.5
阿南町	市街地	12.5
那賀町	市街地	12.5
美波町	市街地	12.5

徳島県 海岸保全区域表

海岸保全区域	面積	備考
第一種海岸保全区域	100	
第二種海岸保全区域	200	
第三種海岸保全区域	300	
第四種海岸保全区域	400	
第五種海岸保全区域	500	
第六種海岸保全区域	600	
第七種海岸保全区域	700	
第八種海岸保全区域	800	
第九種海岸保全区域	900	
第十種海岸保全区域	1000	



「この地図の作成に当たっては、国土地理院の提供による、開版発行の5万分の1地形図を使用いたしました。〔承認番号 平22開発 第51号〕」

徳島県土木工事設計材料単価 地区割表

地区番号	地 区 名
徳島東部 1	徳島市、小松島市、北島町、藍住町、鳴門市、松茂町、板野町、石井町、上板町、阿波市、吉野川市の一部
徳 島 2	神山町の一部
徳 島 3	勝浦町
徳 島 4	上勝町
徳 島 5	神山町の一部
徳 島 6	佐那河内村
阿 南 1	阿南市の一部
阿 南 2	阿南市の一部
阿 南 3	阿南市の一部
那 賀 1	那賀町の一部
那 賀 2	那賀町の一部
那 賀 3	那賀町の一部
那 賀 4	那賀町の一部
美 波 1	美波町の一部、牟岐町、海陽町の一部
美 波 2	美波町の一部、海陽町の一部
美 波 3	海陽町の一部
吉野川 2	吉野川市の一部
美 馬 1	美馬市の一部、つるぎ町の一部
美 馬 2	美馬市の一部、つるぎ町の一部
美 馬 3	つるぎ町の一部
美 馬 4	美馬市の一部
美 馬 5	つるぎ町の一部
美 馬 6	美馬市の一部
美 馬 7	美馬市の一部
美 馬 8	美馬市の一部
三 好 1	三好市の一部、東みよし町の一部
三 好 2	三好市の一部、東みよし町の一部
三 好 3	三好市の一部
三 好 4	三好市の一部
三 好 5	東みよし町の一部
三 好 6	三好市の一部
計 3 1 地区	

令和8年度土木工事設計材料単価[2026年6月1日以降適用]

A01:設計労務単価

材料コード	名称	規格	単位	徳島県						備考
R0101	特殊作業員	昼間単価	人	26,300						
R0102	普通作業員	昼間単価	人	24,100						
R0103	軽作業員	昼間単価	人	17,400						
R0104	造園工	昼間単価	人	23,500						
R0105	法面工	昼間単価	人	33,700						
R0106	とび工	昼間単価	人	28,900						
R0107	石工	昼間単価	人	32,600						
R0108	ブロック工	昼間単価	人	31,900						
R0109	助手	昼間単価	人	24,100						
R0110	鉄筋工	昼間単価	人	27,100						
R0111	鉄骨工	昼間単価	人	28,000						
R0112	塗装工	昼間単価	人	27,300						
R0113	溶接工	昼間単価	人	30,400						
R0114	運転手(特殊)	昼間単価	人	24,300						
R0115	運転手(一般)	昼間単価	人	23,500						
R0116	潜かん工	昼間単価	人	38,000						
R0117	潜かん世話役	昼間単価	人	46,500						
R0118	さく岩工	昼間単価	人	31,400						
R0119	トンネル特殊工	昼間単価	人	45,800						
R0120	トンネル作業員	昼間単価	人	32,900						
R0121	トンネル世話役	昼間単価	人	46,600						
R0122	橋りょう特殊工	昼間単価	人	34,500						
R0123	橋りょう塗装工	昼間単価	人	36,300						
R0124	橋りょう世話役	昼間単価	人	40,000						
R0125	土木一般世話役	昼間単価	人	28,600						
R0126	高級船員	昼間単価	人	43,300						
R0127	普通船員	昼間単価	人	33,000						
R0128	潜水士	昼間単価	人	51,900						
R0129	潜水連絡員	昼間単価	人	25,000						
R0130	潜水送気員	昼間単価	人	27,200						
R0131	山林砂防工	昼間単価	人	27,700						
R0132	軌道工	昼間単価	人	35,200						
R0133	型わく工	昼間単価	人	29,500						
R0134	大工	昼間単価	人	29,400						
R0135	左官	昼間単価	人	27,700						
R0136	配管工	昼間単価	人	25,600						
R0137	はつり工	昼間単価	人	31,000						
R0138	防水工	昼間単価	人	28,300						
R0139	板金工	昼間単価	人	28,400						
R0140	タイル工	昼間単価	人	23,500						
R0141	サッシ工	昼間単価	人	28,000						
R0142	屋根ふき工	昼間単価	人	-						
R0143	内装工	昼間単価	人	33,900						
R0144	ガラス工	昼間単価	人	26,900						

令和8年度土木工事設計材料単価[2026年6月1日以降適用]

A02:割増対象賃金比

材料コード	名称	規格	単位	徳島県						備考
R910010001	特殊作業員			割増対象賃金比				0.780		
R910020001	普通作業員			割増対象賃金比				0.842		
R910030001	軽作業員			割増対象賃金比				0.870		
R910040001	造園工			割増対象賃金比				0.788		
R910050001	法面工			割増対象賃金比				0.842		
R910060001	とび工			割増対象賃金比				0.864		
R910070001	石工			割増対象賃金比				0.826		
R910080001	ブロック工			割増対象賃金比				0.849		
R910090001	助手			割増対象賃金比				0.842		
R910100001	鉄筋工			割増対象賃金比				0.888		
R910110001	鉄骨工			割増対象賃金比				0.838		
R910120001	塗装工			割増対象賃金比				0.807		
R910130001	溶接工			割増対象賃金比				0.835		
R910140001	運転手(特殊)			割増対象賃金比				0.788		
R910150001	運転手(一般)			割増対象賃金比				0.813		
R910160001	潜かん工			割増対象賃金比				0.931		
R910170001	潜かん世話役			割増対象賃金比				0.810		
R910180001	さく岩工			割増対象賃金比				0.704		
R910190001	トンネル特殊工			割増対象賃金比				0.963		
R910200001	トンネル作業員			割増対象賃金比				0.920		
R910210001	トンネル世話役			割増対象賃金比				0.929		
R910220001	橋りょう特殊工			割増対象賃金比				0.852		
R910230001	橋りょう塗装工			割増対象賃金比				0.836		
R910240001	橋りょう世話役			割増対象賃金比				0.783		
R910250001	土木一般世話役			割増対象賃金比				0.753		
R910260001	高級船員			割増対象賃金比				0.723		
R910270001	普通船員			割増対象賃金比				0.698		
R910280001	潜水士			割増対象賃金比				0.824		
R910290001	潜水連絡員			割増対象賃金比				0.894		
R910300001	潜水送気員			割増対象賃金比				0.870		
R910310001	山林砂防工			割増対象賃金比				0.749		
R910320001	軌道工			割増対象賃金比				0.800		
R910330001	型わく工			割増対象賃金比				0.882		
R910340001	大工			割増対象賃金比				0.890		
R910350001	左官			割増対象賃金比				0.861		
R910360001	配管工			割増対象賃金比				0.745		
R910370001	はつり工			割増対象賃金比				0.852		
R910380001	防水工			割増対象賃金比				0.788		
R910390001	板金工			割増対象賃金比				0.774		
R910400001	タイル工			割増対象賃金比				0.926		
R910410001	サッシ工			割増対象賃金比				0.774		
R910420001	屋根ふき工			割増対象賃金比				0.777		
R910430001	内装工			割増対象賃金比				0.820		
R910440001	ガラス工			割増対象賃金比				0.717		

令和8年度土木工事設計材料単価[2026年6月1日以降適用]

B03:生コンクリート

材料コード	名称	規格	単位	徳島東部1	徳島2	徳島3	徳島4	徳島5	徳島6	備考
Z002010001	生コンクリート	18-8-25(20)	m ³	*	25,100	23,300	28,100	25,100	23,900	W/C≤60%
Z002010002	生コンクリート	18-12-25(20)	m ³	*	25,300	23,300	28,100	25,300	24,100	W/C≤60%
Z002010009	生コンクリート	21-8-25(20)	m ³	*	25,500	23,700	28,500	25,500	24,300	W/C≤55%
Z002010010	生コンクリート	21-12-25(20)	m ³	*	25,700	23,700	28,500	25,700	24,500	W/C≤55%
Z002010012	生コンクリート	21-18-25(20)	m ³	*	26,100	23,700	28,500	26,100	24,900	W/C≤55%
Z002010017	生コンクリート	24-8-25(20)	m ³	*	25,500	23,700	28,500	25,500	24,300	W/C≤55%
Z002010018	生コンクリート	24-12-25(20)	m ³	*	25,700	23,700	28,500	25,700	24,500	W/C≤55%
Z002010025	生コンクリート	27-8-25(20)	m ³	*	25,900	24,200	29,000	25,900	24,700	W/C≤55%
Z002010026	生コンクリート	27-12-25(20)	m ³	*	26,100	24,200	29,000	26,100	24,900	W/C≤55%
Z002010028	生コンクリート	30-8-25(20)	m ³	*	26,200	24,600	29,400	26,200	25,000	W/C≤55%
Z002010029	生コンクリート	30-12-25(20)	m ³	*	26,500	24,600	29,400	26,500	25,300	W/C≤55%
Z002010034	生コンクリート	40-8-25(20)	m ³	*	27,900	26,400	31,200	27,900	26,700	W/C≤55%
Z002010035	生コンクリート	18-5-40	m ³	*	24,800	23,300	28,100	24,800	23,600	W/C≤60%
Z002010036	生コンクリート	18-8-40	m ³	*	25,000	23,300	28,100	25,000	23,800	W/C≤60%
Z002010069	生コンクリート	曲げ4.5-2.5-40	m ³	-	27,100	-	-	27,100	25,900	
Z002010071	生コンクリート	曲げ4.5-6.5-40	m ³	*	27,300	25,200	30,000	27,300	26,100	
Z002010073	生コンクリート	18-15-40 C=270以上	m ³	*	25,400	23,300	28,100	25,400	24,200	W/C≤60%
Z002010077	生コンクリート	40-12-25(20)	m ³	26,400	28,200	26,400	31,200	28,200	27,000	W/C≤55%
Z002012001	生コンクリート	18-8-25(20) 高炉	m ³	*	25,100	23,300	28,100	25,100	23,900	W/C≤60%
Z002012002	生コンクリート	21-8-25(20) 高炉	m ³	*	25,500	23,700	28,500	25,500	24,300	W/C≤55%
Z002012003	生コンクリート	21-12-25(20) 高炉	m ³	*	25,700	23,700	28,500	25,700	24,500	W/C≤55%
Z002012004	生コンクリート	24-8-25(20) 高炉	m ³	*	25,500	23,700	28,500	25,500	24,300	W/C≤55%
Z002012005	生コンクリート	24-12-25(20) 高炉	m ³	*	25,700	23,700	28,500	25,700	24,500	W/C≤55%
Z002012006	生コンクリート	30-15-25(20) C=350 高炉	m ³	*	26,700	24,600	29,400	26,700	25,500	W/C≤55%
Z002012008	生コンクリート	18-5-40 高炉	m ³	*	24,800	23,300	28,100	24,800	23,600	W/C≤60%
Z002012010	生コンクリート	18-8-40 高炉	m ³	*	25,000	23,300	28,100	25,000	23,800	W/C≤60%
Z002012011	生コンクリート	18-8-40 C=230以上 高炉	m ³	*	25,000	23,300	28,100	25,000	23,800	W/C≤60%
Z002012012	生コンクリート	18-12-40 高炉	m ³	*	25,200	23,300	28,100	25,200	24,000	W/C≤60%
Z002012013	生コンクリート	18-12-40 C=270 高炉	m ³	*	25,200	23,300	28,100	25,200	24,000	W/C≤60%
Z002012018	生コンクリート	21-5-40 高炉	m ³	*	25,200	23,700	28,500	25,200	24,000	W/C≤55%
Z002012019	生コンクリート	21-8-40 高炉	m ³	*	25,400	23,700	28,500	25,400	24,200	W/C≤55%
Z002012020	生コンクリート	21-12-40 高炉	m ³	*	25,600	23,700	28,500	25,600	24,400	W/C≤55%
Z002012022	生コンクリート	24-5-40 高炉	m ³	*	25,200	23,700	28,500	25,200	24,000	W/C≤55%
Z002012023	生コンクリート	24-8-40 高炉	m ³	*	25,400	23,700	28,500	25,400	24,200	W/C≤55%
Z002012024	生コンクリート	27-5-40 高炉	m ³	*	25,600	24,200	29,000	25,600	24,400	W/C≤55%
Z002012027	生コンクリート	曲げ4.5-2.5-40 高炉	m ³	-	27,100	-	-	27,100	25,900	
Z002012029	生コンクリート	曲げ4.5-6.5-40 高炉	m ³	*	27,300	25,200	30,000	27,300	26,100	
Z002012040	生コンクリート	18-15-40 C=270以上 高炉	m ³	*	25,400	23,300	28,100	25,400	24,200	W/C≤60%
Z002012042	生コンクリート	18-12-25(20) 高炉	m ³	23,300	25,300	23,300	28,100	25,300	24,100	W/C≤60%
Z002012045	生コンクリート	24-12-40 高炉	m ³	*	25,600	23,700	28,500	25,600	24,400	W/C≤55%
Z002014001	生コンクリート	21-8-25(20) 早強	m ³	*	27,500	24,900	29,700	27,500	26,300	W/C≤55%
Z002014002	生コンクリート	24-8-25(20) 早強	m ³	*	27,500	24,900	29,700	27,500	26,300	W/C≤55%
Z002014003	生コンクリート	30-8-25(20) 早強	m ³	*	28,200	26,000	30,800	28,200	27,000	W/C≤55%
Z002014005	生コンクリート	36-8-25(20) 早強	m ³	*	29,200	27,300	32,100	29,200	28,000	W/C≤55%
Z002014006	生コンクリート	40-8-25(20) 早強	m ³	*	29,900	28,000	32,800	29,900	28,700	W/C≤55%
Z002014007	生コンクリート	24-12-25(20) 早強	m ³	24,900	27,700	24,900	29,700	27,700	26,500	W/C≤55%
Z002014009	生コンクリート	30-12-25(20) 早強	m ³	26,000	28,500	26,000	30,800	28,500	27,300	W/C≤55%
Z002014010	生コンクリート	36-12-25(20) 早強	m ³	*	29,500	27,300	32,100	29,500	28,300	W/C≤55%
Z002014011	生コンクリート	40-12-25(20) 早強	m ³	*	30,200	28,000	32,800	30,200	29,000	W/C≤55%
Z002014018	生コンクリート	21-12-25(20) 早強	m ³	24,900	27,700	24,900	29,700	27,700	26,500	W/C≤55%

令和8年度土木工事設計材料単価[2026年6月1日以降適用]

B03:生コンクリート

材料コード	名称	規格	単位	阿南1	阿南2	阿南3	那賀1	那賀2	那賀3	備考
Z002010001	生コンクリート	18-8-25(20)	m3	*	*	*	28,600	30,600	31,100	W/C≤60%
Z002010002	生コンクリート	18-12-25(20)	m3	*	*	*	28,600	30,600	31,100	W/C≤60%
Z002010009	生コンクリート	21-8-25(20)	m3	*	*	*	29,000	31,000	31,500	W/C≤55%
Z002010010	生コンクリート	21-12-25(20)	m3	*	*	*	29,000	31,000	31,500	W/C≤55%
Z002010012	生コンクリート	21-18-25(20)	m3	*	*	*	29,000	31,000	31,500	W/C≤55%
Z002010017	生コンクリート	24-8-25(20)	m3	*	*	*	29,000	31,000	31,500	W/C≤55%
Z002010018	生コンクリート	24-12-25(20)	m3	*	*	*	29,000	31,000	31,500	W/C≤55%
Z002010025	生コンクリート	27-8-25(20)	m3	*	*	*	29,500	31,500	32,000	W/C≤55%
Z002010026	生コンクリート	27-12-25(20)	m3	*	*	*	29,500	31,500	32,000	W/C≤55%
Z002010028	生コンクリート	30-8-25(20)	m3	*	*	*	30,000	32,000	32,500	W/C≤55%
Z002010029	生コンクリート	30-12-25(20)	m3	*	*	*	30,000	32,000	32,500	W/C≤55%
Z002010034	生コンクリート	40-8-25(20)	m3	*	*	*	31,800	33,800	34,300	W/C≤55%
Z002010035	生コンクリート	18-5-40	m3	*	*	*	28,600	30,600	31,100	W/C≤60%
Z002010036	生コンクリート	18-8-40	m3	*	*	*	28,600	30,600	31,100	W/C≤60%
Z002010069	生コンクリート	曲げ4.5-2.5-40	m3	-	-	-	-	-	-	
Z002010071	生コンクリート	曲げ4.5-6.5-40	m3	*	*	*	31,500	33,500	34,000	
Z002010073	生コンクリート	18-15-40 C=270以上	m3	*	*	*	29,000	31,000	31,500	W/C≤60%
Z002010077	生コンクリート	40-12-25(20)	m3	26,400	26,400	26,400	31,800	33,800	34,300	W/C≤55%
Z002012001	生コンクリート	18-8-25(20) 高炉	m3	*	*	*	28,600	30,600	31,100	W/C≤60%
Z002012002	生コンクリート	21-8-25(20) 高炉	m3	*	*	*	29,000	31,000	31,500	W/C≤55%
Z002012003	生コンクリート	21-12-25(20) 高炉	m3	*	*	*	29,000	31,000	31,500	W/C≤55%
Z002012004	生コンクリート	24-8-25(20) 高炉	m3	*	*	*	29,000	31,000	31,500	W/C≤55%
Z002012005	生コンクリート	24-12-25(20) 高炉	m3	*	*	*	29,000	31,000	31,500	W/C≤55%
Z002012006	生コンクリート	30-15-25(20) C=350 高炉	m3	*	*	*	30,000	32,000	32,500	W/C≤55%
Z002012008	生コンクリート	18-5-40 高炉	m3	*	*	*	28,600	30,600	31,100	W/C≤60%
Z002012010	生コンクリート	18-8-40 高炉	m3	*	*	*	28,600	30,600	31,100	W/C≤60%
Z002012011	生コンクリート	18-8-40 C=230以上 高炉	m3	*	*	*	28,600	30,600	31,100	W/C≤60%
Z002012012	生コンクリート	18-12-40 高炉	m3	*	*	*	28,600	30,600	31,100	W/C≤60%
Z002012013	生コンクリート	18-12-40 C=270 高炉	m3	*	*	*	29,000	31,000	31,500	W/C≤60%
Z002012018	生コンクリート	21-5-40 高炉	m3	*	*	*	29,000	31,000	31,500	W/C≤55%
Z002012019	生コンクリート	21-8-40 高炉	m3	*	*	*	29,000	31,000	31,500	W/C≤55%
Z002012020	生コンクリート	21-12-40 高炉	m3	*	*	*	29,000	31,000	31,500	W/C≤55%
Z002012022	生コンクリート	24-5-40 高炉	m3	*	*	*	29,000	31,000	31,500	W/C≤55%
Z002012023	生コンクリート	24-8-40 高炉	m3	*	*	*	29,000	31,000	31,500	W/C≤55%
Z002012024	生コンクリート	27-5-40 高炉	m3	*	*	*	29,500	31,500	32,000	W/C≤55%
Z002012027	生コンクリート	曲げ4.5-2.5-40 高炉	m3	-	-	-	-	-	-	
Z002012029	生コンクリート	曲げ4.5-6.5-40 高炉	m3	*	*	*	31,500	33,500	34,000	
Z002012040	生コンクリート	18-15-40 C=270以上 高炉	m3	*	*	*	29,000	31,000	31,500	W/C≤60%
Z002012042	生コンクリート	18-12-25(20) 高炉	m3	23,300	23,300	23,300	28,600	30,600	31,100	W/C≤60%
Z002012045	生コンクリート	24-12-40 高炉	m3	*	*	*	29,000	31,000	31,500	W/C≤55%
Z002014001	生コンクリート	21-8-25(20) 早強	m3	*	*	*	-	-	-	W/C≤55%
Z002014002	生コンクリート	24-8-25(20) 早強	m3	*	*	*	-	-	-	W/C≤55%
Z002014003	生コンクリート	30-8-25(20) 早強	m3	*	*	*	-	-	-	W/C≤55%
Z002014005	生コンクリート	36-8-25(20) 早強	m3	*	*	*	-	-	-	W/C≤55%
Z002014006	生コンクリート	40-8-25(20) 早強	m3	*	*	*	-	-	-	W/C≤55%
Z002014007	生コンクリート	24-12-25(20) 早強	m3	24,900	24,900	24,900	-	-	-	W/C≤55%
Z002014009	生コンクリート	30-12-25(20) 早強	m3	26,000	26,000	26,000	-	-	-	W/C≤55%
Z002014010	生コンクリート	36-12-25(20) 早強	m3	*	*	*	-	-	-	W/C≤55%
Z002014011	生コンクリート	40-12-25(20) 早強	m3	*	*	*	-	-	-	W/C≤55%
Z002014018	生コンクリート	21-12-25(20) 早強	m3	24,900	24,900	24,900	-	-	-	W/C≤55%

令和8年度土木工事設計材料単価[2026年6月1日以降適用]

B03:生コンクリート

材料コード	名称	規格	単位	那賀4	美波1	美波2	美波3	吉野川2	美馬1	備考
Z002010001	生コンクリート	18-8-25(20)	m3	32,600	*	27,200	28,700	26,400	25,100	W/C≤60%
Z002010002	生コンクリート	18-12-25(20)	m3	32,600	*	27,400	28,900	26,400	25,100	W/C≤60%
Z002010009	生コンクリート	21-8-25(20)	m3	33,000	*	27,600	29,100	26,800	25,500	W/C≤55%
Z002010010	生コンクリート	21-12-25(20)	m3	33,000	*	27,750	29,250	26,800	25,500	W/C≤55%
Z002010012	生コンクリート	21-18-25(20)	m3	33,000	*	28,200	29,700	26,800	25,500	W/C≤55%
Z002010017	生コンクリート	24-8-25(20)	m3	33,000	*	27,600	29,100	26,800	25,500	W/C≤55%
Z002010018	生コンクリート	24-12-25(20)	m3	33,000	*	27,750	29,250	26,800	25,500	W/C≤55%
Z002010025	生コンクリート	27-8-25(20)	m3	33,500	*	28,000	29,500	27,300	26,000	W/C≤55%
Z002010026	生コンクリート	27-12-25(20)	m3	33,500	*	28,200	29,700	27,300	26,000	W/C≤55%
Z002010028	生コンクリート	30-8-25(20)	m3	34,000	*	28,350	29,850	27,700	26,400	W/C≤55%
Z002010029	生コンクリート	30-12-25(20)	m3	34,000	*	28,600	30,100	27,700	26,400	W/C≤55%
Z002010034	生コンクリート	40-8-25(20)	m3	35,800	*	29,950	31,450	29,500	28,200	W/C≤55%
Z002010035	生コンクリート	18-5-40	m3	32,600	*	27,120	28,620	26,400	25,100	W/C≤60%
Z002010036	生コンクリート	18-8-40	m3	32,600	*	27,120	28,620	26,400	25,100	W/C≤60%
Z002010069	生コンクリート	曲げ4.5-2.5-40	m3	-	*	28,800	30,300	-	-	
Z002010071	生コンクリート	曲げ4.5-6.5-40	m3	35,500	*	29,200	30,700	28,300	27,000	
Z002010073	生コンクリート	18-15-40 C=270以上	m3	33,000	*	27,550	29,050	26,400	25,100	W/C≤60%
Z002010077	生コンクリート	40-12-25(20)	m3	35,800	28,350	30,350	31,850	29,500	28,200	W/C≤55%
Z002012001	生コンクリート	18-8-25(20) 高炉	m3	32,600	*	27,200	28,700	26,400	25,100	W/C≤60%
Z002012002	生コンクリート	21-8-25(20) 高炉	m3	33,000	*	27,600	29,100	26,800	25,500	W/C≤55%
Z002012003	生コンクリート	21-12-25(20) 高炉	m3	33,000	*	27,750	29,250	26,800	25,500	W/C≤55%
Z002012004	生コンクリート	24-8-25(20) 高炉	m3	33,000	*	27,600	29,100	26,800	25,500	W/C≤55%
Z002012005	生コンクリート	24-12-25(20) 高炉	m3	33,000	*	27,750	29,250	26,800	25,500	W/C≤55%
Z002012006	生コンクリート	30-15-25(20) C=350 高炉	m3	34,000	*	28,800	30,300	27,700	26,400	W/C≤55%
Z002012008	生コンクリート	18-5-40 高炉	m3	32,600	*	27,120	28,620	26,400	25,100	W/C≤60%
Z002012010	生コンクリート	18-8-40 高炉	m3	32,600	*	27,120	28,620	26,400	25,100	W/C≤60%
Z002012011	生コンクリート	18-8-40 C=230以上 高炉	m3	32,600	*	27,120	28,620	26,400	25,100	W/C≤60%
Z002012012	生コンクリート	18-12-40 高炉	m3	32,600	*	27,220	28,720	26,400	25,100	W/C≤60%
Z002012013	生コンクリート	18-12-40 C=270 高炉	m3	33,000	*	27,220	28,720	26,400	25,100	W/C≤60%
Z002012018	生コンクリート	21-5-40 高炉	m3	33,000	*	27,400	28,900	26,800	25,500	W/C≤55%
Z002012019	生コンクリート	21-8-40 高炉	m3	33,000	*	27,400	28,900	26,800	25,500	W/C≤55%
Z002012020	生コンクリート	21-12-40 高炉	m3	33,000	*	27,600	29,100	26,800	25,500	W/C≤55%
Z002012022	生コンクリート	24-5-40 高炉	m3	33,000	*	27,400	28,900	26,800	25,500	W/C≤55%
Z002012023	生コンクリート	24-8-40 高炉	m3	33,000	*	27,400	28,900	26,800	25,500	W/C≤55%
Z002012024	生コンクリート	27-5-40 高炉	m3	33,500	*	27,750	29,250	27,300	26,000	W/C≤55%
Z002012027	生コンクリート	曲げ4.5-2.5-40 高炉	m3	-	*	28,800	30,300	-	-	
Z002012029	生コンクリート	曲げ4.5-6.5-40 高炉	m3	35,500	*	29,200	30,700	28,300	27,000	
Z002012040	生コンクリート	18-15-40 C=270以上 高炉	m3	33,000	*	27,550	29,050	26,400	25,100	W/C≤60%
Z002012042	生コンクリート	18-12-25(20) 高炉	m3	32,600	25,400	27,400	28,900	26,400	25,100	W/C≤60%
Z002012045	生コンクリート	24-12-40 高炉	m3	33,000	*	27,600	29,100	26,800	25,500	W/C≤55%
Z002014001	生コンクリート	21-8-25(20) 早強	m3	-	-	-	-	28,000	26,700	W/C≤55%
Z002014002	生コンクリート	24-8-25(20) 早強	m3	-	-	-	-	28,000	26,700	W/C≤55%
Z002014003	生コンクリート	30-8-25(20) 早強	m3	-	-	-	-	29,100	27,800	W/C≤55%
Z002014005	生コンクリート	36-8-25(20) 早強	m3	-	-	-	-	30,400	29,100	W/C≤55%
Z002014006	生コンクリート	40-8-25(20) 早強	m3	-	-	-	-	31,100	29,800	W/C≤55%
Z002014007	生コンクリート	24-12-25(20) 早強	m3	-	-	-	-	28,000	26,700	W/C≤55%
Z002014009	生コンクリート	30-12-25(20) 早強	m3	-	-	-	-	29,100	27,800	W/C≤55%
Z002014010	生コンクリート	36-12-25(20) 早強	m3	-	-	-	-	30,400	29,100	W/C≤55%
Z002014011	生コンクリート	40-12-25(20) 早強	m3	-	-	-	-	31,100	29,800	W/C≤55%
Z002014018	生コンクリート	21-12-25(20) 早強	m3	-	-	-	-	28,000	26,700	W/C≤55%

令和8年度土木工事設計材料単価[2026年6月1日以降適用]

B03:生コンクリート

材料コード	名称	規格	単位	美馬2	美馬3	美馬4	美馬5	美馬6	美馬7	備考
Z002010001	生コンクリート	18-8-25(20)	m ³	26,100	27,400	45,000	29,700	48,000	27,400	W/C≤60%
Z002010002	生コンクリート	18-12-25(20)	m ³	26,100	27,400	45,200	29,700	48,200	27,400	W/C≤60%
Z002010009	生コンクリート	21-8-25(20)	m ³	26,500	27,800	45,400	30,100	48,400	27,800	W/C≤55%
Z002010010	生コンクリート	21-12-25(20)	m ³	26,500	27,800	45,600	30,100	48,600	27,800	W/C≤55%
Z002010012	生コンクリート	21-18-25(20)	m ³	26,500	27,800	46,000	30,100	49,000	27,800	W/C≤55%
Z002010017	生コンクリート	24-8-25(20)	m ³	26,500	27,800	45,400	30,100	48,400	27,800	W/C≤55%
Z002010018	生コンクリート	24-12-25(20)	m ³	26,500	27,800	45,600	30,100	48,600	27,800	W/C≤55%
Z002010025	生コンクリート	27-8-25(20)	m ³	27,000	28,300	45,800	30,600	48,800	28,300	W/C≤55%
Z002010026	生コンクリート	27-12-25(20)	m ³	27,000	28,300	46,000	30,600	49,000	28,300	W/C≤55%
Z002010028	生コンクリート	30-8-25(20)	m ³	27,400	28,700	46,200	31,000	49,200	28,700	W/C≤55%
Z002010029	生コンクリート	30-12-25(20)	m ³	27,400	28,700	46,500	31,000	49,500	28,700	W/C≤55%
Z002010034	生コンクリート	40-8-25(20)	m ³	29,200	30,500	47,800	32,800	50,800	30,500	W/C≤55%
Z002010035	生コンクリート	18-5-40	m ³	26,100	27,400	45,000	29,700	48,000	27,400	W/C≤60%
Z002010036	生コンクリート	18-8-40	m ³	26,100	27,400	45,000	29,700	48,000	27,400	W/C≤60%
Z002010069	生コンクリート	曲げ4.5-2.5-40	m ³	-	-	-	-	-	-	-
Z002010071	生コンクリート	曲げ4.5-6.5-40	m ³	28,000	29,300	-	31,600	-	29,300	-
Z002010073	生コンクリート	18-15-40 C=270以上	m ³	26,100	27,400	45,600	29,700	48,600	27,400	W/C≤60%
Z002010077	生コンクリート	40-12-25(20)	m ³	29,200	30,500	48,100	32,800	51,100	30,500	W/C≤55%
Z002012001	生コンクリート	18-8-25(20) 高炉	m ³	26,100	27,400	45,000	29,700	48,000	27,400	W/C≤60%
Z002012002	生コンクリート	21-8-25(20) 高炉	m ³	26,500	27,800	45,400	30,100	48,400	27,800	W/C≤55%
Z002012003	生コンクリート	21-12-25(20) 高炉	m ³	26,500	27,800	45,600	30,100	48,600	27,800	W/C≤55%
Z002012004	生コンクリート	24-8-25(20) 高炉	m ³	26,500	27,800	45,400	30,100	48,400	27,800	W/C≤55%
Z002012005	生コンクリート	24-12-25(20) 高炉	m ³	26,500	27,800	45,600	30,100	48,600	27,800	W/C≤55%
Z002012006	生コンクリート	30-15-25(20) C=350 高炉	m ³	27,400	28,700	47,100	31,000	50,100	28,700	W/C≤55%
Z002012008	生コンクリート	18-5-40 高炉	m ³	26,100	27,400	45,000	29,700	48,000	27,400	W/C≤60%
Z002012010	生コンクリート	18-8-40 高炉	m ³	26,100	27,400	45,000	29,700	48,000	27,400	W/C≤60%
Z002012011	生コンクリート	18-8-40 C=230以上 高炉	m ³	26,100	27,400	45,000	29,700	48,000	27,400	W/C≤60%
Z002012012	生コンクリート	18-12-40 高炉	m ³	26,100	27,400	45,200	29,700	48,200	27,400	W/C≤60%
Z002012013	生コンクリート	18-12-40 C=270 高炉	m ³	26,100	27,400	45,200	29,700	48,200	27,400	W/C≤60%
Z002012018	生コンクリート	21-5-40 高炉	m ³	26,500	27,800	45,400	30,100	48,400	27,800	W/C≤55%
Z002012019	生コンクリート	21-8-40 高炉	m ³	26,500	27,800	45,400	30,100	48,400	27,800	W/C≤55%
Z002012020	生コンクリート	21-12-40 高炉	m ³	26,500	27,800	45,600	30,100	48,600	27,800	W/C≤55%
Z002012022	生コンクリート	24-5-40 高炉	m ³	26,500	27,800	45,400	30,100	48,400	27,800	W/C≤55%
Z002012023	生コンクリート	24-8-40 高炉	m ³	26,500	27,800	45,400	30,100	48,400	27,800	W/C≤55%
Z002012024	生コンクリート	27-5-40 高炉	m ³	27,000	28,300	45,800	30,600	48,800	28,300	W/C≤55%
Z002012027	生コンクリート	曲げ4.5-2.5-40 高炉	m ³	-	-	-	-	-	-	-
Z002012029	生コンクリート	曲げ4.5-6.5-40 高炉	m ³	28,000	29,300	-	31,600	-	29,300	-
Z002012040	生コンクリート	18-15-40 C=270以上 高炉	m ³	26,100	27,400	45,600	29,700	48,600	27,400	W/C≤60%
Z002012042	生コンクリート	18-12-25(20) 高炉	m ³	26,100	27,400	45,200	29,700	48,200	27,400	W/C≤60%
Z002012045	生コンクリート	24-12-40 高炉	m ³	26,500	27,800	45,600	30,100	48,600	27,800	W/C≤55%
Z002014001	生コンクリート	21-8-25(20) 早強	m ³	27,700	29,000	-	31,300	-	29,000	W/C≤55%
Z002014002	生コンクリート	24-8-25(20) 早強	m ³	27,700	29,000	-	31,300	-	29,000	W/C≤55%
Z002014003	生コンクリート	30-8-25(20) 早強	m ³	28,800	30,100	-	32,400	-	30,100	W/C≤55%
Z002014005	生コンクリート	36-8-25(20) 早強	m ³	30,100	31,400	-	33,700	-	31,400	W/C≤55%
Z002014006	生コンクリート	40-8-25(20) 早強	m ³	30,800	32,100	-	34,400	-	32,100	W/C≤55%
Z002014007	生コンクリート	24-12-25(20) 早強	m ³	27,700	29,000	-	31,300	-	29,000	W/C≤55%
Z002014009	生コンクリート	30-12-25(20) 早強	m ³	28,800	30,100	-	32,400	-	30,100	W/C≤55%
Z002014010	生コンクリート	36-12-25(20) 早強	m ³	30,100	31,400	-	33,700	-	31,400	W/C≤55%
Z002014011	生コンクリート	40-12-25(20) 早強	m ³	30,800	32,100	-	34,400	-	32,100	W/C≤55%
Z002014018	生コンクリート	21-12-25(20) 早強	m ³	27,700	29,000	-	31,300	-	29,000	W/C≤55%

令和8年度土木工事設計材料単価[2026年6月1日以降適用]

B03:生コンクリート

材料コード	名称	規格	単位	美馬 8	三好 1	三好 2	三好 3	三好 4	三好 5	備考
Z002010001	生コンクリート	18-8-25 (20)	m 3	45,000	*	*	*	32,200	30,000	W/C≤60%
Z002010002	生コンクリート	18-12-25 (20)	m 3	45,200	*	*	*	32,600	30,200	W/C≤60%
Z002010009	生コンクリート	21-8-25 (20)	m 3	45,400	*	*	*	33,100	30,400	W/C≤55%
Z002010010	生コンクリート	21-12-25 (20)	m 3	45,600	*	*	*	33,500	30,700	W/C≤55%
Z002010012	生コンクリート	21-18-25 (20)	m 3	46,000	*	*	*	34,000	30,900	W/C≤55%
Z002010017	生コンクリート	24-8-25 (20)	m 3	45,400	*	*	*	33,100	30,400	W/C≤55%
Z002010018	生コンクリート	24-12-25 (20)	m 3	45,600	*	*	*	33,500	30,700	W/C≤55%
Z002010025	生コンクリート	27-8-25 (20)	m 3	45,800	*	*	*	33,100	30,800	W/C≤55%
Z002010026	生コンクリート	27-12-25 (20)	m 3	46,000	*	*	*	33,500	31,200	W/C≤55%
Z002010028	生コンクリート	30-8-25 (20)	m 3	46,200	*	*	*	33,700	31,400	W/C≤55%
Z002010029	生コンクリート	30-12-25 (20)	m 3	46,500	*	*	*	34,000	31,700	W/C≤55%
Z002010034	生コンクリート	40-8-25 (20)	m 3	47,800	*	*	*	35,200	32,900	W/C≤55%
Z002010035	生コンクリート	18-5-40	m 3	45,000	*	*	*	31,800	30,000	W/C≤60%
Z002010036	生コンクリート	18-8-40	m 3	45,000	*	*	*	32,000	30,000	W/C≤60%
Z002010069	生コンクリート	曲げ4.5-2.5-40	m 3	-	-	-	-	-	-	
Z002010071	生コンクリート	曲げ4.5-6.5-40	m 3	-	*	*	*	-	32,000	
Z002010073	生コンクリート	18-15-40 C=270以上	m 3	45,600	*	*	*	32,700	30,200	W/C≤60%
Z002010077	生コンクリート	40-12-25 (20)	m 3	48,100	30,200	32,700	33,700	35,600	33,700	W/C≤55%
Z002012001	生コンクリート	18-8-25 (20) 高炉	m 3	45,000	*	*	*	32,100	30,000	W/C≤60%
Z002012002	生コンクリート	21-8-25 (20) 高炉	m 3	45,400	*	*	*	32,600	30,400	W/C≤55%
Z002012003	生コンクリート	21-12-25 (20) 高炉	m 3	45,600	*	*	*	32,900	30,700	W/C≤55%
Z002012004	生コンクリート	24-8-25 (20) 高炉	m 3	45,400	*	*	*	32,600	30,400	W/C≤55%
Z002012005	生コンクリート	24-12-25 (20) 高炉	m 3	45,600	*	*	*	32,900	30,700	W/C≤55%
Z002012006	生コンクリート	30-15-25 (20) C=350 高炉	m 3	47,100	*	*	*	34,200	31,700	W/C≤55%
Z002012008	生コンクリート	18-5-40 高炉	m 3	45,000	*	*	*	31,700	30,000	W/C≤60%
Z002012010	生コンクリート	18-8-40 高炉	m 3	45,000	*	*	*	31,900	30,000	W/C≤60%
Z002012011	生コンクリート	18-8-40 C=230以上 高炉	m 3	45,000	*	*	*	31,900	30,000	W/C≤60%
Z002012012	生コンクリート	18-12-40 高炉	m 3	45,200	*	*	*	32,300	30,200	W/C≤60%
Z002012013	生コンクリート	18-12-40 C=270 高炉	m 3	45,200	*	*	*	32,300	30,200	W/C≤60%
Z002012018	生コンクリート	21-5-40 高炉	m 3	45,400	*	*	*	32,300	30,400	W/C≤55%
Z002012019	生コンクリート	21-8-40 高炉	m 3	45,400	*	*	*	32,400	30,400	W/C≤55%
Z002012020	生コンクリート	21-12-40 高炉	m 3	45,600	*	*	*	32,800	30,700	W/C≤55%
Z002012022	生コンクリート	24-5-40 高炉	m 3	45,400	*	*	*	32,300	30,400	W/C≤55%
Z002012023	生コンクリート	24-8-40 高炉	m 3	45,400	*	*	*	32,400	30,400	W/C≤55%
Z002012024	生コンクリート	27-5-40 高炉	m 3	45,800	*	*	*	32,900	30,800	W/C≤55%
Z002012027	生コンクリート	曲げ4.5-2.5-40 高炉	m 3	-	-	-	-	-	-	
Z002012029	生コンクリート	曲げ4.5-6.5-40 高炉	m 3	-	*	*	*	-	32,000	
Z002012040	生コンクリート	18-15-40 C=270以上 高炉	m 3	45,600	*	*	*	32,600	30,200	W/C≤60%
Z002012042	生コンクリート	18-12-25 (20) 高炉	m 3	45,200	26,700	29,200	30,200	32,500	30,200	W/C≤60%
Z002012045	生コンクリート	24-12-40 高炉	m 3	45,600	*	*	*	32,800	30,700	W/C≤55%
Z002014001	生コンクリート	21-8-25 (20) 早強	m 3	-	*	*	*	-	34,400	W/C≤55%
Z002014002	生コンクリート	24-8-25 (20) 早強	m 3	-	*	*	*	-	34,400	W/C≤55%
Z002014003	生コンクリート	30-8-25 (20) 早強	m 3	-	*	*	*	-	35,400	W/C≤55%
Z002014005	生コンクリート	36-8-25 (20) 早強	m 3	-	*	*	*	-	36,400	W/C≤55%
Z002014006	生コンクリート	40-8-25 (20) 早強	m 3	-	*	*	*	-	36,900	W/C≤55%
Z002014007	生コンクリート	24-12-25 (20) 早強	m 3	-	31,200	33,700	34,700	-	34,700	W/C≤55%
Z002014009	生コンクリート	30-12-25 (20) 早強	m 3	-	32,200	34,700	35,700	-	35,700	W/C≤55%
Z002014010	生コンクリート	36-12-25 (20) 早強	m 3	-	*	*	*	-	36,900	W/C≤55%
Z002014011	生コンクリート	40-12-25 (20) 早強	m 3	-	*	*	*	-	37,700	W/C≤55%
Z002014018	生コンクリート	21-12-25 (20) 早強	m 3	-	31,200	33,700	34,700	-	34,700	W/C≤55%

令和8年度土木工事設計材料単価[2026年6月1日以降適用]

B03:生コンクリート

材料コード	名称	規格	単位	三好6					備考
Z002010001	生コンクリート	18-8-25 (20)	m ³	34,700					W/C≤60%
Z002010002	生コンクリート	18-12-25 (20)	m ³	35,100					W/C≤60%
Z002010009	生コンクリート	21-8-25 (20)	m ³	35,600					W/C≤55%
Z002010010	生コンクリート	21-12-25 (20)	m ³	36,000					W/C≤55%
Z002010012	生コンクリート	21-18-25 (20)	m ³	36,500					W/C≤55%
Z002010017	生コンクリート	24-8-25 (20)	m ³	35,600					W/C≤55%
Z002010018	生コンクリート	24-12-25 (20)	m ³	36,000					W/C≤55%
Z002010025	生コンクリート	27-8-25 (20)	m ³	35,600					W/C≤55%
Z002010026	生コンクリート	27-12-25 (20)	m ³	36,000					W/C≤55%
Z002010028	生コンクリート	30-8-25 (20)	m ³	36,200					W/C≤55%
Z002010029	生コンクリート	30-12-25 (20)	m ³	36,500					W/C≤55%
Z002010034	生コンクリート	40-8-25 (20)	m ³	37,700					W/C≤55%
Z002010035	生コンクリート	18-5-40	m ³	34,300					W/C≤60%
Z002010036	生コンクリート	18-8-40	m ³	34,500					W/C≤60%
Z002010069	生コンクリート	曲げ4.5-2.5-40	m ³	-					
Z002010071	生コンクリート	曲げ4.5-6.5-40	m ³	-					
Z002010073	生コンクリート	18-15-40 C=270以上	m ³	35,200					W/C≤60%
Z002010077	生コンクリート	40-12-25 (20)	m ³	38,100					W/C≤55%
Z002012001	生コンクリート	18-8-25 (20) 高炉	m ³	34,600					W/C≤60%
Z002012002	生コンクリート	21-8-25 (20) 高炉	m ³	35,100					W/C≤55%
Z002012003	生コンクリート	21-12-25 (20) 高炉	m ³	35,400					W/C≤55%
Z002012004	生コンクリート	24-8-25 (20) 高炉	m ³	35,100					W/C≤55%
Z002012005	生コンクリート	24-12-25 (20) 高炉	m ³	35,400					W/C≤55%
Z002012006	生コンクリート	30-15-25 (20) C=350 高炉	m ³	36,700					W/C≤55%
Z002012008	生コンクリート	18-5-40 高炉	m ³	34,200					W/C≤60%
Z002012010	生コンクリート	18-8-40 高炉	m ³	34,400					W/C≤60%
Z002012011	生コンクリート	18-8-40 C=230以上 高炉	m ³	34,400					W/C≤60%
Z002012012	生コンクリート	18-12-40 高炉	m ³	34,800					W/C≤60%
Z002012013	生コンクリート	18-12-40 C=270 高炉	m ³	34,800					W/C≤60%
Z002012018	生コンクリート	21-5-40 高炉	m ³	34,800					W/C≤55%
Z002012019	生コンクリート	21-8-40 高炉	m ³	34,900					W/C≤55%
Z002012020	生コンクリート	21-12-40 高炉	m ³	35,300					W/C≤55%
Z002012022	生コンクリート	24-5-40 高炉	m ³	34,800					W/C≤55%
Z002012023	生コンクリート	24-8-40 高炉	m ³	34,900					W/C≤55%
Z002012024	生コンクリート	27-5-40 高炉	m ³	35,400					W/C≤55%
Z002012027	生コンクリート	曲げ4.5-2.5-40 高炉	m ³	-					
Z002012029	生コンクリート	曲げ4.5-6.5-40 高炉	m ³	-					
Z002012040	生コンクリート	18-15-40 C=270以上 高炉	m ³	35,100					W/C≤60%
Z002012042	生コンクリート	18-12-25 (20) 高炉	m ³	35,000					W/C≤60%
Z002012045	生コンクリート	24-12-40 高炉	m ³	35,300					W/C≤55%
Z002014001	生コンクリート	21-8-25 (20) 早強	m ³	-					W/C≤55%
Z002014002	生コンクリート	24-8-25 (20) 早強	m ³	-					W/C≤55%
Z002014003	生コンクリート	30-8-25 (20) 早強	m ³	-					W/C≤55%
Z002014005	生コンクリート	36-8-25 (20) 早強	m ³	-					W/C≤55%
Z002014006	生コンクリート	40-8-25 (20) 早強	m ³	-					W/C≤55%
Z002014007	生コンクリート	24-12-25 (20) 早強	m ³	-					W/C≤55%
Z002014009	生コンクリート	30-12-25 (20) 早強	m ³	-					W/C≤55%
Z002014010	生コンクリート	36-12-25 (20) 早強	m ³	-					W/C≤55%
Z002014011	生コンクリート	40-12-25 (20) 早強	m ³	-					W/C≤55%
Z002014018	生コンクリート	21-12-25 (20) 早強	m ³	-					W/C≤55%

令和8年度土木工事設計材料単価[2026年6月1日以降適用]

B04:生モルタル

材料コード	名称	規格	単位	徳島東部1	徳島2	徳島3	徳島4	徳島5	徳島6	備考
Z002022005	モルタル	1：2 高炉	m ³	*	29,700	28,300	33,100	29,700	28,500	

令和8年度土木工事設計材料単価[2026年6月1日以降適用]

B04:生モルタル

材料コード	名称	規格	単位	那賀4	美波1	美波2	美波3	吉野川2	美馬1	備考
Z002022005	モルタル	1 : 2 高炉	m 3	39,700	*	33,500	35,000	31,400	30,100	

令和8年度土木工事設計材料単価[2026年6月1日以降適用]

B04:生モルタル

材料コード	名称	規格	単位	美馬 2	美馬 3	美馬 4	美馬 5	美馬 6	美馬 7	備考
Z002022005	モルタル	1 : 2 高炉	m ³	31,100	32,400	49,900	34,700	52,900	32,400	

令和8年度土木工事設計材料単価[2026年6月1日以降適用]

B04:生モルタル

材料コード	名称	規格	単位	美馬8	三好1	三好2	三好3	三好4	三好5	備考
Z002022005	モルタル	1 : 2 高炉	m 3	49,900	*	*	*	38,900	37,000	

令和8年度土木工事設計材料単価[2026年6月1日以降適用]

B05:骨 材, 舗装用路盤材

材料コード	名称	規格	単位	阿南1	阿南2	阿南3	那賀1	那賀2	那賀3	備考
Z002102002	コンクリート用骨材	砂利 2.5 mm (洗い)	m ³	4,500	4,800	4,700	5,500	5,700	5,700	
Z002104001	コンクリート用骨材 砂	洗い 荒目	m ³	*	4,900	4,800	5,500	5,700	5,700	
Z002104002	コンクリート用骨材 砂	洗い 細目	m ³	*	4,900	4,800	5,400	5,800	6,400	
Z002106001	コンクリート用骨材	碎石 1.5 ~ 5 mm	m ³	*	4,800	4,700	-	-	-	
Z002106003	コンクリート用骨材	碎石 4.0 ~ 5 mm	m ³	*	4,800	4,700	-	-	-	
Z002120002	クラッシャーラン	C-30	m ³	*	4,000	3,900	4,300	4,700	5,300	
Z002120003	クラッシャーラン	C-40	m ³	*	4,000	3,900	4,300	4,700	5,300	
Z002122002	再生クラッシャーラン	RC-30	m ³	*	2,100	2,000	2,100	2,500	3,100	
Z002122003	再生クラッシャーラン	RC-40	m ³	*	2,100	2,000	2,100	2,500	3,100	
Z002124002	粒度調整碎石	M-30	m ³	*	4,300	4,200	4,600	5,000	5,600	
Z002124003	粒度調整碎石	M-40	m ³	*	4,300	4,200	4,600	5,000	5,600	
Z002125002	再生粒度調整碎石	RM-30	m ³	*	-	-	-	-	-	
Z301040010	砂	コンクリート用、洗い	m ³	-	-	-	-	-	-	

令和8年度土木工事設計材料単価〔2026年6月1日以降適用〕

B05:骨 材, 舗装用路盤材

材料コード	名称	規格	単位	那賀4	美波1	美波2	美波3	吉野川2	美馬1	備考
Z002102002	コンクリート用骨材	砂利 2.5mm (洗い)	m ³	5,700	*	4,700	4,900	5,100	4,700	
Z002104001	コンクリート用骨材 砂	洗い 荒目	m ³	5,700	*	4,800	5,000	5,100	4,600	
Z002104002	コンクリート用骨材 砂	洗い 細目	m ³	6,800	*	5,000	5,200	5,100	4,800	
Z002106001	コンクリート用骨材	碎石 1.5~5mm	m ³	-	*	-	-	5,000	4,600	
Z002106003	コンクリート用骨材	碎石 4.0~5mm	m ³	-	*	-	-	5,100	4,700	
Z002120002	クラッシャーラン	C-30	m ³	5,700	*	4,700	5,100	4,600	4,000	
Z002120003	クラッシャーラン	C-40	m ³	5,700	*	4,700	5,100	4,600	4,000	
Z002122002	再生クラッシャーラン	RC-30	m ³	3,500	*	2,300	2,700	2,300	1,900	
Z002122003	再生クラッシャーラン	RC-40	m ³	3,500	*	2,300	2,700	2,300	1,900	
Z002124002	粒度調整碎石	M-30	m ³	6,000	*	4,800	5,200	4,900	4,300	
Z002124003	粒度調整碎石	M-40	m ³	6,000	*	4,800	5,200	4,900	4,300	
Z002125002	再生粒度調整碎石	RM-30	m ³	-	-	-	-	-	-	
Z301040010	砂	コンクリート用、洗い	m ³	-	*	-	-	-	-	

令和8年度土木工事設計材料単価[2026年6月1日以降適用]

B06:アスファルト合材

材料コード	名称	規格	単位	徳島県						備考
ZW00020100	アスファルト合材 小型車割増	4 t 車	t	1,300						
ZW00020200	アスファルト合材 夜間割増		t	400						

令和8年度土木工事設計材料単価[2026年6月1日以降適用]

B06:アスファルト合材

材料コード	名称	規格	単位	徳島東部 1	徳島 2	徳島 3	徳島 4	徳島 5	徳島 6	備考
Z004100002	アスファルト混合物	粗粒度アスコン (20)	t	*	18,800	18,600	19,100	19,000	18,300	
Z004100003	アスファルト混合物	密粒度アスコン (20)	t	*	19,200	19,000	19,500	19,400	18,700	
Z004100004	アスファルト混合物	密粒度アスコン (13)	t	*	19,200	19,000	19,500	19,400	18,700	
Z004100005	アスファルト混合物	細粒度アスコン (13)	t	*	20,200	20,000	20,500	20,400	19,700	
Z004101002	再生アスファルト混合物	再生粗粒度アスコン (20)	t	*	16,800	16,600	17,100	17,000	16,300	
Z004101003	再生アスファルト混合物	再生密粒度アスコン (20)	t	*	17,200	17,000	17,500	17,400	16,700	
Z004101004	再生アスファルト混合物	再生密粒度アスコン (13)	t	*	17,200	17,000	17,500	17,400	16,700	
Z004103010	改質アスファルト混合物	密粒キックアップ ASホリマー改質II型(13)	t	*	21,000	20,800	21,300	21,200	20,500	
Z004106001	アスファルト混合物 (安定処理材)	A S安定処理材	t	*	18,400	18,200	18,700	18,600	17,900	
Z004106002	アスファルト混合物 (安定処理材)	瀝青安定処理材(40)	t		17,800	18,400	18,200	18,700	18,600	17,900
Z004106003	アスファルト混合物 (安定処理材)	瀝青安定処理材(30)	t		17,800	18,400	18,200	18,700	18,600	17,900
Z004107001	再生アスファルト混合物(安定処理材)	再生瀝青安定処理材(40)	t		15,800	16,400	16,200	16,700	16,600	15,900
Z004107002	再生アスファルト混合物(安定処理材)	再生 A S 安定処理 (30)	t		15,800	16,400	16,200	16,700	16,600	15,900
Z004120002	アスファルト混合物	ポーラスアスファルト混合物(13)	t	*	-	-	-	-	-	

令和8年度土木工事設計材料単価[2026年6月1日以降適用]

B06:アスファルト合材

材料コード	名称	規格	単位	阿南1	阿南2	阿南3	那賀1	那賀2	那賀3	備考
Z004100002	アスファルト混合物	粗粒度アスコン (20)	t	*	18,900	18,600	19,200	19,400	19,800	
Z004100003	アスファルト混合物	密粒度アスコン (20)	t	*	19,300	19,000	19,600	19,800	20,200	
Z004100004	アスファルト混合物	密粒度アスコン (13)	t	*	19,300	19,000	19,600	19,800	20,200	
Z004100005	アスファルト混合物	細粒度アスコン (13)	t	*	20,300	20,000	20,600	20,800	21,200	
Z004101002	再生アスファルト混合物	再生粗粒度アスコン (20)	t	*	16,900	16,600	17,200	17,400	17,800	
Z004101003	再生アスファルト混合物	再生密粒度アスコン (20)	t	*	17,300	17,000	17,600	17,800	18,200	
Z004101004	再生アスファルト混合物	再生密粒度アスコン (13)	t	*	17,300	17,000	17,600	17,800	18,200	
Z004103010	改質アスファルト混合物	密粒キヤップ ASホリマー改質II型(13)	t	*	21,100	20,800	21,400	21,600	22,000	
Z004106001	アスファルト混合物 (安定処理材)	A S安定処理材	t	*	18,500	18,200	18,800	19,000	19,400	
Z004106002	アスファルト混合物 (安定処理材)	瀝青安定処理材(40)	t	18,100	18,500	18,200	18,800	19,000	19,400	
Z004106003	アスファルト混合物 (安定処理材)	瀝青安定処理材(30)	t	18,100	18,500	18,200	18,800	19,000	19,400	
Z004107001	再生アスファルト混合物(安定処理材)	再生瀝青安定処理材(40)	t	16,100	16,500	16,200	16,800	17,000	17,400	
Z004107002	再生アスファルト混合物(安定処理材)	再生A S安定処理 (30)	t	16,100	16,500	16,200	16,800	17,000	17,400	
Z004120002	アスファルト混合物	ポーラスアスファルト混合物(13)	t	*	-	-	-	23,800	-	

令和8年度土木工事設計材料単価[2026年6月1日以降適用]

B06:アスファルト合材

材料コード	名称	規格	単位	美馬2	美馬3	美馬4	美馬5	美馬6	美馬7	備考
Z004100002	アスファルト混合物	粗粒度アスコン (20)	t	18,600	18,800	19,300	19,200	19,500	18,800	
Z004100003	アスファルト混合物	密粒度アスコン (20)	t	19,000	19,200	19,700	19,600	19,900	19,200	
Z004100004	アスファルト混合物	密粒度アスコン (13)	t	19,000	19,200	19,700	19,600	19,900	19,200	
Z004100005	アスファルト混合物	細粒度アスコン (13)	t	20,000	20,200	20,700	20,600	20,900	20,200	
Z004101002	再生アスファルト混合物	再生粗粒度アスコン (20)	t	16,600	16,800	17,300	17,200	17,500	16,800	
Z004101003	再生アスファルト混合物	再生密粒度アスコン (20)	t	17,000	17,200	17,700	17,600	17,900	17,200	
Z004101004	再生アスファルト混合物	再生密粒度アスコン (13)	t	17,000	17,200	17,700	17,600	17,900	17,200	
Z004103010	改質アスファルト混合物	密粒ギャップAS ⁺ リマ ⁺ 改質II型(13)	t	20,800	21,000	21,500	21,400	21,700	21,000	
Z004106001	アスファルト混合物 (安定処理材)	A S安定処理材	t	18,200	18,400	18,900	18,800	19,100	18,400	
Z004106002	アスファルト混合物 (安定処理材)	瀝青安定処理材(40)	t	18,200	18,400	18,900	18,800	19,100	18,400	
Z004106003	アスファルト混合物 (安定処理材)	瀝青安定処理材(30)	t	18,200	18,400	18,900	18,800	19,100	18,400	
Z004107001	再生アスファルト混合物(安定処理材)	再生瀝青安定処理材(40)	t	16,200	16,400	16,900	16,800	17,100	16,400	
Z004107002	再生アスファルト混合物(安定処理材)	再生A S安定処理 (30)	t	16,200	16,400	16,900	16,800	17,100	16,400	
Z004120002	アスファルト混合物	ポーラスアスファルト混合物(13)	t	-	-	-	-	-	-	

令和8年度土木工事設計材料単価[2026年6月1日以降適用]

B06:アスファルト合材

材料コード	名称	規格	単位	美馬 8	三好 1	三好 2	三好 3	三好 4	三好 5	備考
Z004100002	アスファルト混合物	粗粒度アスコン (20)	t	19,100	*	19,300	19,600	20,100	19,200	
Z004100003	アスファルト混合物	密粒度アスコン (20)	t	19,500	*	19,700	20,000	20,500	19,600	
Z004100004	アスファルト混合物	密粒度アスコン (13)	t	19,500	*	19,700	20,000	20,500	19,600	
Z004100005	アスファルト混合物	細粒度アスコン (13)	t	20,500	*	20,700	21,000	21,500	20,600	
Z004101002	再生アスファルト混合物	再生粗粒度アスコン (20)	t	17,100	*	17,300	17,600	18,100	17,200	
Z004101003	再生アスファルト混合物	再生密粒度アスコン (20)	t	17,500	*	17,700	18,000	18,500	17,600	
Z004101004	再生アスファルト混合物	再生密粒度アスコン (13)	t	17,500	*	17,700	18,000	18,500	17,600	
Z004103010	改質アスファルト混合物	密粒ギャップAS ⁺ リマ ⁺ 改質II型(13)	t	21,300	*	21,500	21,800	22,300	21,400	
Z004106001	アスファルト混合物 (安定処理材)	A S 安定処理材	t	18,700	*	18,900	19,200	19,700	18,800	
Z004106002	アスファルト混合物 (安定処理材)	瀝青安定処理材(40)	t	18,700	18,600	18,900	19,200	19,700	18,800	
Z004106003	アスファルト混合物 (安定処理材)	瀝青安定処理材(30)	t	18,700	18,600	18,900	19,200	19,700	18,800	
Z004107001	再生アスファルト混合物(安定処理材)	再生瀝青安定処理材(40)	t	16,700	16,600	16,900	17,200	17,700	16,800	
Z004107002	再生アスファルト混合物(安定処理材)	再生A S 安定処理 (30)	t	16,700	16,600	16,900	17,200	17,700	16,800	
Z004120002	アスファルト混合物	ポーラスアスファルト混合物(13)	t	-	*	23,700	-	-	-	

令和8年度土木工事設計材料単価[2026年6月1日以降適用]

B07:砂

材料コード	名称	規格	単位	徳島東部1	徳島2	徳島3	徳島4	徳島5	徳島6	備考
Z002150001	砂	クッション用	m ³	5,100	-	-	-	-	-	

39

令和8年度土木工事設計材料単価[2026年6月1日以降適用]

B07:砂

材料コード	名称	規格	単位	阿南1	阿南2	阿南3	那賀1	那賀2	那賀3	備考
Z002150001	砂	クッション用	m 3	5,100	-	-	-	6,200	-	

令和8年度土木工事設計材料単価[2026年6月1日以降適用]

B07:砂

材料コード	名称	規格	単位	美馬2	美馬3	美馬4	美馬5	美馬6	美馬7	備考
Z002150001	砂	クッション用	m ³	-	-	-	-	-	-	

令和8年度土木工事設計材料単価[2026年6月1日以降適用]

B07:砂

材料コード	名称	規格	単位	三好6							備考
Z002150001	砂	クッション用	m ³	-							

令和8年度土木工事設計材料単価[2026年6月1日以降適用]

B08:割栗石

材料コード	名称	規格	単位	徳島東部1	徳島2	徳島3	徳島4	徳島5	徳島6	備考
Z002136001	栗石	50-150mm	m ³	*	5,900	5,300	6,100	6,600	5,900	
Z002140001	割栗石	50-150mm	m ³	*	5,900	5,300	6,100	6,600	5,900	
Z002140002	割栗石	150-200mm	m ³	*	6,000	5,400	6,200	6,700	6,000	

46

令和8年度土木工事設計材料単価[2026年6月1日以降適用]

B08:割栗石

材料コード	名称	規格	単位	那賀4	美波1	美波2	美波3	吉野川2	美馬1	備考
Z002136001	栗石	5 0 - 1 5 0 m m	m 3	7,200	-	-	-	6,000	5,500	
Z002140001	割栗石	5 0 - 1 5 0 m m	m 3	7,200	-	-	-	6,000	5,500	
Z002140002	割栗石	1 5 0 - 2 0 0 m m	m 3	7,300	-	-	-	6,100	5,600	

令和8年度土木工事設計材料単価〔2026年6月1日以降適用〕

B08:割栗石

材料コード	名称	規格	単位	美馬 8	三好 1	三好 2	三好 3	三好 4	三好 5	備考
Z002136001	栗石	5 0 - 1 5 0 m m	m 3	6,900	*	6,450	7,400	8,600	6,800	
Z002140001	割栗石	5 0 - 1 5 0 m m	m 3	6,900	*	6,450	7,400	8,600	6,800	
Z002140002	割栗石	1 5 0 - 2 0 0 m m	m 3	7,000	*	6,550	7,500	8,700	6,900	

令和8年度土木工事設計材料単価[2026年6月1日以降適用]

B10:積ブロック(間知ブロック)

材料コード	名称	規格	単位	那賀4	美波1	美波2	美波3	吉野川2	美馬1	備考
Z002418002	間知ブロック	控350	m ²	-	3,820	-	-	-	3,740	

令和8年度土木工事設計材料単価[2026年6月1日以降適用]

B10:積ブロック(間知ブロック)

材料コード	名称	規格	単位	美馬2	美馬3	美馬4	美馬5	美馬6	美馬7	備考
Z002418002	間知ブロック	控350	m ²	-	-	-	-	-	-	

令和8年度土木工事設計材料単価[2026年6月1日以降適用]

B21: 港湾資材(捨石等)

材料コード	名称	規格	単位	阿南1	阿南2	阿南3	那賀1	那賀2	那賀3	備考
ZB20020010	中詰砂(海砂)		m ³	4,200	4,200	-	-	-	-	

令和8年度土木工事設計材料単価[2026年6月1日以降適用]

B21:港湾資材(捨石等)

材料コード	名称	規格	単位	那賀4	美波1	美波2	美波3	吉野川2	美馬1	備考
ZB20020010	中詰砂(海砂)		m 3	-	4,300	4,300	-	-	-	

令和8年度土木工事設計材料単価[2026年6月1日以降適用]

B21:港湾資材(捨石等)

材料コード	名称	規格	単位	美馬 8	三好 1	三好 2	三好 3	三好 4	三好 5	備考
ZB20020010	中詰砂(海砂)		m ³	-	-	-	-	-	-	

令和8年度土木工事設計材料単価[2026年6月1日以降適用]

B21:港湾資材(捨石等)

材料コード	名称	規格	単位	三好6							備考
ZB20020010	中詰砂(海砂)		m ³	-							

64

令和8年度土木工事設計材料単価[2026年6月1日以降適用]

C01:鉄鋼(形鋼, 鋼板等), その他

材料コード	名称	規格	単位	徳島県					備考
Z001012004	等辺山形鋼(大形) (販売)	無規格 250以上	t	*					
Z001014001	溝形鋼(大形) (販売)	無規格 300	t	*					
Z001014002	溝形鋼(大形) (販売)	無規格 380	t	*					
Z001016001	I形鋼(大形) (販売)	無規格 200	t	*					
Z001016002	I形鋼(大形) (販売)	無規格 250以上	t	*					
Z001018005	H形鋼(販売) G3192 無規格	広幅300以下中300以下細400以下	t	*					
Z001018006	H形鋼(販売) G3192 無規格	広幅350中幅500以下細幅500以下	t	*					
Z001018007	H形鋼(販売) G3192 無規格	広幅400中幅600細幅600以下	t	*					
Z001020002	橋梁用H形鋼 C T形鋼用販売無規格	広300以下 中300以下 細400以下	t	*					
Z001020003	橋梁用H形鋼 C T形鋼用販売無規格	広幅350中幅500以下細幅500以下	t	*					
Z001020004	橋梁用H形鋼 C T形鋼用販売無規格	広幅400 中幅600 細幅600	t	*					
Z001020005	橋梁用H形鋼 C T形鋼用販売無規格	中幅700以上	t	*					
Z001022005	H形鋼ぐい(販売) SHK400	広幅300以下	t	*					
Z001022006	H形鋼ぐい(販売) SHK400	広幅350	t	*					
Z001022007	H形鋼ぐい(販売) SHK400	広幅400(フランジ厚30mm未満)	t	*					
Z001022009	H形鋼ぐい(販売) SHK400	400×400(フランジ厚30mm以上)	t	*					
Z001026001	鋼板(厚板) (販売)	無規格 12 ≤ t ≤ 25	t	*					
Z001030001	鋼矢板	SY295	t	*					
Z001030002	鋼矢板	SY295 VL,VIL型	t	*					
Z001030003	鋼矢板	SYW295	t	*					
Z001030004	鋼矢板	SYW295 VL,VIL型	t	*					
Z001030006	鋼矢板	SYW295 ハット型(10H、25H、45H)	t	*					
Z001030008	鋼矢板	SYW295 ハット型(50H)	t	*					
Z001052001	形鋼(大形) 規格エキストラ	SS400	t	*					
Z001052004	形鋼(大形) 規格エキストラ	SM400A	t	*					
Z001052005	形鋼(大形) 規格エキストラ	SM490A	t	*					
Z001054001	H形鋼(C T形鋼用) 規格エキストラ	SS400 t ≤ 38	t	*					
Z001054003	H形鋼 規格エキストラ	SM400A t ≤ 38	t	*					
Z001054005	H形鋼 規格エキストラ	SM490A t ≤ 50	t	*					
Z001056002	C T形鋼エキストラ(橋梁用)	175~250シリーズ	t	*					
Z001056003	C T形鋼エキストラ(橋梁用)	300シリーズ以上	t	*					
Z001056004	C T形鋼[橋梁用] Sエキストラ		t	*					
Z001060001	鋼矢板 規格エキストラ	SY390	t	*					
Z001060003	鋼矢板 規格エキストラ	SYW390	t	*					
Z001061001	鋼矢板 形状エキストラ	VL、VIL型	t	*					
Z001062001	中厚板 規格エキストラ	SS400	t	*					
Z001062004	中厚板 規格エキストラ	SM400A t ≤ 38	t	*					
Z001062005	中厚板 規格エキストラ	SM400B t ≤ 25	t	*					
Z001062006	中厚板 規格エキストラ	SM400B 25 < t ≤ 38	t	*					
Z001062007	中厚板 規格エキストラ	SM400C t ≤ 25	t	*					
Z001062008	中厚板 規格エキストラ	SM400C 25 < t ≤ 38	t	*					
Z001062009	中厚板 規格エキストラ	SM400C 38 < t ≤ 50	t	*					
Z001062010	中厚板 規格エキストラ	SM490A t ≤ 50	t	*					
Z001062011	中厚板 規格エキストラ	SM490B t ≤ 25	t	*					
Z001062012	中厚板 規格エキストラ	SM490B 25 < t ≤ 38	t	*					
Z001062013	中厚板 規格エキストラ	SM490C t ≤ 25	t	*					
Z001062014	中厚板 規格エキストラ	SM490C 25 < t ≤ 38	t	*					
Z001062015	中厚板 規格エキストラ	SM490C 38 < t ≤ 50	t	*					
Z001062016	中厚板 規格エキストラ	SM490YA t ≤ 25	t	*					
Z001062017	中厚板 規格エキストラ	SM490YB t ≤ 25	t	*					

令和8年度土木工事設計材料単価[2026年6月1日以降適用]

C01:鉄鋼(形鋼, 鋼板等), その他

材料コード	名称	規格	単位	徳島県					備考
Z001062018	中厚板 規格エキストラ	SM490YB 25 < t ≤ 38	t	*					
Z001062019	中厚板 規格エキストラ	SM520B t ≤ 25	t	*					
Z001062020	中厚板 規格エキストラ	SM520B 25 < t ≤ 38	t	*					
Z001062021	中厚板 規格エキストラ	SM520C t ≤ 25	t	*					
Z001062022	中厚板 規格エキストラ	SM520C 25 < t ≤ 38	t	*					
Z001062023	中厚板 規格エキストラ	SM520C 38 < t ≤ 50	t	*					
Z001062024	中厚板 規格エキストラ	SM570(Q) 6 ≤ t ≤ 20	t	*					
Z001062025	中厚板 規格エキストラ	SM570(Q) 20 < t ≤ 38	t	*					
Z001062026	中厚板 規格エキストラ	SM570(Q) 38 < t ≤ 50	t	*					
Z001062027	中厚板 規格エキストラ	SMA400AP 6 ≤ t ≤ 38	t	*					
Z001062028	中厚板 規格エキストラ	SMA400BP 6 ≤ t ≤ 25	t	*					
Z001062029	中厚板 規格エキストラ	SMA400BP 25 < t ≤ 38	t	*					
Z001062030	中厚板 規格エキストラ	SMA400CP 6 ≤ t ≤ 25	t	*					
Z001062031	中厚板 規格エキストラ	SMA400CP 25 < t ≤ 38	t	*					
Z001062032	中厚板 規格エキストラ	SMA400CP 38 < t ≤ 50	t	*					
Z001062033	中厚板 規格エキストラ	SMA490AP 6 ≤ t ≤ 50	t	*					
Z001062034	中厚板 規格エキストラ	SMA490BP 6 ≤ t ≤ 25	t	*					
Z001062035	中厚板 規格エキストラ	SMA490BP 25 < t ≤ 38	t	*					
Z001062036	中厚板 規格エキストラ	SMA490CP 6 ≤ t ≤ 25	t	*					
Z001062037	中厚板 規格エキストラ	SMA490CP 25 < t ≤ 38	t	*					
Z001062038	中厚板 規格エキストラ	SMA490CP 38 < t ≤ 50	t	*					
Z001062039	中厚板 規格エキストラ	SMA570PQ 6 ≤ t ≤ 20	t	*					
Z001062040	中厚板 規格エキストラ	SMA570PQ 20 < t ≤ 38	t	*					
Z001062041	中厚板 規格エキストラ	SMA570PQ 38 ≤ t ≤ 50	t	*					
Z001062042	中厚板 規格エキストラ	SMA400AW 6 ≤ t ≤ 38	t	*					
Z001062043	中厚板 規格エキストラ	SMA400BW 6 ≤ t ≤ 25	t	*					
Z001062044	中厚板 規格エキストラ	SMA400BW 25 < t ≤ 38	t	*					
Z001062045	中厚板 規格エキストラ	SMA400CW 6 ≤ t ≤ 25	t	*					
Z001062046	中厚板 規格エキストラ	SMA400CW 25 < t ≤ 38	t	*					
Z001062047	中厚板 規格エキストラ	SMA400CW 38 < t ≤ 50	t	*					
Z001062048	中厚板 規格エキストラ	SMA490AW 6 ≤ t ≤ 50	t	*					
Z001062049	中厚板 規格エキストラ	SMA490BW 6 ≤ t ≤ 25	t	*					
Z001062050	中厚板 規格エキストラ	SMA490BW 25 < t ≤ 38	t	*					
Z001062051	中厚板 規格エキストラ	SMA490CW 6 ≤ t ≤ 25	t	*					
Z001062052	中厚板 規格エキストラ	SMA490CW 25 < t ≤ 38	t	*					
Z001062053	中厚板 規格エキストラ	SMA490CW 38 < t ≤ 50	t	*					
Z001062054	中厚板 規格エキストラ	SMA570WQ 6 ≤ t ≤ 20	t	*					
Z001062055	中厚板 規格エキストラ	SMA570WQ 20 < t ≤ 38	t	*					
Z001062056	中厚板 規格エキストラ	SMA570WQ 38 < t ≤ 50	t	*					
Z001104001	構造用丸鋼	SS400 径16	t	*					
Z001104002	構造用丸鋼	SS400 径32	t	*					
Z001104003	構造用丸鋼	SS400 径38	t	*					
Z001104004	構造用丸鋼	SS400 径50	t	*					
Z001104005	構造用丸鋼	SS400 径60	t	*					
Z001104006	構造用丸鋼	SS400 径13	t	*					
Z001104007	構造用丸鋼	SS400 径25	t	*					
Z001104008	構造用丸鋼	SS400 径44	t	*					
Z001110001	平鋼 SS400	4.5 × 2.5	t	*					
Z001110002	平鋼 SS400	4.5 × 3.2 ~ 3.8	t	*					
Z001110003	平鋼 SS400	4.5 × 5.0	t	*					

令和8年度土木工事設計材料単価[2026年6月1日以降適用]

C01:鉄鋼(形鋼, 鋼板等), その他

材料コード	名称	規格	単位	徳島県					備考
Z001110004	平鋼 S S 4 0 0	6 × 2 5	t	*					
Z001110005	平鋼 S S 4 0 0	6 × 3 2 ~ 4 4	t	*					
Z001110006	平鋼 S S 4 0 0	6 × 5 0 ~ 7 5	t	*					
Z001110007	平鋼 S S 4 0 0	6 × 9 0 ~ 1 0 0	t	*					
Z001110008	平鋼 S S 4 0 0	6 × 1 2 5	t	*					
Z001110009	平鋼 S S 4 0 0	9 × 2 5	t	*					
Z001110010	平鋼 S S 4 0 0	9 × 3 2 ~ 4 4	t	*					
Z001110011	平鋼 S S 4 0 0	9 × 5 0 ~ 7 5	t	*					
Z001110012	平鋼 S S 4 0 0	9 × 9 0 ~ 1 0 0	t	*					
Z001110013	平鋼 S S 4 0 0	9 × 1 2 5	t	*					
Z001120002	H形鋼 (広幅) S S 4 0 0	1 2 5 × 1 2 5	t	*					
Z001120003	H形鋼 (広幅) S S 4 0 0	1 5 0 × 1 5 0	t	*					
Z001130001	等辺山形鋼 (小形) S S 4 0 0	3 × 4 0 × 4 0	t	*					
Z001130002	等辺山形鋼 (小形) S S 4 0 0	5 × 4 0 × 4 0	t	*					
Z001130003	等辺山形鋼 (中形) S S 4 0 0	4 × 5 0 × 5 0	t	*					
Z001130004	等辺山形鋼 (中形) S S 4 0 0	6 × 5 0 × 5 0	t	*					
Z001130005	等辺山形鋼 (中形) S S 4 0 0	6 × 6 5 × 6 5	t	*					
Z001130006	等辺山形鋼 (中形) S S 4 0 0	8 × 6 5 × 6 5	t	*					
Z001130007	等辺山形鋼 (中形) S S 4 0 0	6 × 7 5 × 7 5	t	*					
Z001130008	等辺山形鋼 (中形) S S 4 0 0	9 × 7 5 × 7 5	t	*					
Z001130009	等辺山形鋼 (中形) S S 4 0 0	1 2 × 7 5 × 7 5	t	*					
Z001130010	等辺山形鋼 (中形) S S 4 0 0	7 × 9 0 × 9 0	t	*					
Z001130011	等辺山形鋼 (中形) S S 4 0 0	1 0 × 9 0 × 9 0	t	*					
Z001130012	等辺山形鋼 (中形) S S 4 0 0	1 3 × 9 0 × 9 0	t	*					
Z001130013	等辺山形鋼 (中形) S S 4 0 0	7 × 1 0 0 × 1 0 0	t	*					
Z001130014	等辺山形鋼 (中形) S S 4 0 0	1 0 × 1 0 0 × 1 0 0	t	*					
Z001130015	等辺山形鋼 (中形) S S 4 0 0	1 3 × 1 0 0 × 1 0 0	t	*					
Z001130016	等辺山形鋼 (大形) S S 4 0 0	9 × 1 3 0 × 1 3 0	t	*					
Z001130017	等辺山形鋼 (大形) S S 4 0 0	1 2 × 1 3 0 × 1 3 0	t	*					
Z001130018	等辺山形鋼 (大形) S S 4 0 0	1 5 × 1 3 0 × 1 3 0	t	*					
Z001150001	溝形鋼 (中形) S S 4 0 0	5 × 7 5 × 4 0	t	*					
Z001150002	溝形鋼 (中形) S S 4 0 0	5 × 1 0 0 × 5 0	t	*					
Z001150003	溝形鋼 (大形) S S 4 0 0	6 × 1 2 5 × 6 5	t	*					
Z001150004	溝形鋼 (大形) S S 4 0 0	6 . 5 × 1 5 0 × 7 5	t	*					
Z001150005	溝形鋼 (大形) S S 4 0 0	9 × 1 5 0 × 7 5	t	*					
Z001150006	溝形鋼 (大形) S S 4 0 0	7 × 1 8 0 × 7 5	t	*					
Z001150007	溝形鋼 (大形) S S 4 0 0	7 . 5 × 2 0 0 × 8 0	t	*					
Z001150008	溝形鋼 (大形) S S 4 0 0	8 × 2 0 0 × 9 0	t	*					
Z001150009	溝形鋼 (大形) S S 4 0 0	9 × 2 5 0 × 9 0	t	*					
Z001150010	溝形鋼 (大形) S S 4 0 0	9 × 3 0 0 × 9 0	t	*					
Z001150011	溝形鋼 (大形) S S 4 0 0	1 0 × 3 0 0 × 9 0	t	*					
Z001200001	鋼板 (中板)	無規格 t = 3 . 2	t	*					
Z001200002	鋼板 (中板)	無規格 t = 4 . 5	t	*					
Z001200003	鋼板 (厚板)	無規格 t = 6	t	*					
Z001200004	鋼板 (厚板)	無規格 t = 9	t	*					
Z001200005	鋼板 (厚板)	無規格 1 2 ≤ t ≤ 2 5	t	*					
Z001220001	冷間圧延ステンレス鋼板	S U S 3 0 4 t = 1	k g	*					
Z001220002	冷間圧延ステンレス鋼板	S U S 3 0 4 2 ≤ t ≤ 3	k g	*					
Z001222001	ステンレス板	S U S 3 0 4 4 ≤ t ≤ 6	k g	*					
Z001222002	ステンレス板	S U S 3 0 4 6 < t ≤ 9	k g	*					

令和8年度土木工事設計材料単価[2026年6月1日以降適用]

C01:鉄鋼(形鋼, 鋼板等), その他

材料コード	名称	規格	単位	徳島県					備考
Z001222003	ステンレス板	S U S 3 0 4 9 < t ≤ 1 2	k g	*					
Z001222004	ステンレス板	S U S 3 0 4 1 2 < t ≤ 2 5	k g	*					
Z001224006	ステンレス丸棒	S U S 3 0 4 径 2 5 ~ 1 0 0	k g	*					
Z001224007	ステンレス丸棒	S U S 3 0 4 径 = 1 1 0	k g	*					
Z001224008	ステンレス丸棒	S U S 3 0 4 径 = 1 2 0	k g	*					
Z301010340	鉄筋(丸鋼)	SS400 径13mm	kg	*					
Z301010350	鉄筋(丸鋼)	SS400 径16mm	kg	*					
Z301010380	鉄筋(丸鋼)	SS400 径25mm	kg	*					
Z301010410	鉄筋(丸鋼)	SS400 径32mm	kg	*					
Z301010430	鉄筋(丸鋼)	SS400 径38mm	kg	*					
Z301010450	鉄筋(丸鋼)	SS400 径44mm	kg	*					
Z301010480	鉄筋(丸鋼)	SS400 径50mm	kg	*					
Z301010500	鉄筋(丸鋼)	SS400 径60mm	kg	*					
ZB01010010	広幅鋼矢板 重防食エキストラ	被覆長 3 m未満	m 2	*					
ZB01010020	広幅鋼矢板 重防食エキストラ	被覆長 3 m以上5 m未満	m 2	*					
ZB01010030	広幅鋼矢板 重防食エキストラ	被覆長 5 m以上7 m未満	m 2	*					
ZB01010040	広幅鋼矢板 重防食エキストラ	被覆長 7 m以上	m 2	*					

88

令和8年度土木工事設計材料単価[2026年6月1日以降適用]

C02:鉄鋼二次製品(鋼蓋等)

材料コード	名称	規格	単位	徳島県					備考
Z001316003	亜鉛アルミメッキ鋼線	径 6 m m	t	*					
Z001316004	亜鉛アルミメッキ鋼線	径 8 m m	t	*					
Z001350007	ワイヤロープ (4号品 6×24)	径 16 A種	m	*					
Z001370004	摩擦接合用高力ボルト (六角)	F 1 0 T M 2 0 × 6 0	組	*					
Z001370005	摩擦接合用高力ボルト (六角)	F 1 0 T M 2 0 × 6 5	組	*					
Z001370006	摩擦接合用高力ボルト (六角)	F 1 0 T M 2 0 × 7 0	組	*					
Z001370007	摩擦接合用高力ボルト (六角)	F 1 0 T M 2 0 × 7 5	組	*					
Z001370008	摩擦接合用高力ボルト (六角)	F 1 0 T M 2 0 × 8 0	組	*					
Z001370009	摩擦接合用高力ボルト (六角)	F 1 0 T M 2 2 × 5 0	組	*					
Z001370010	摩擦接合用高力ボルト (六角)	F 1 0 T M 2 2 × 5 5	組	*					
Z001370011	摩擦接合用高力ボルト (六角)	F 1 0 T M 2 2 × 6 0	組	*					
Z001370012	摩擦接合用高力ボルト (六角)	F 1 0 T M 2 2 × 6 5	組	*					
Z001370013	摩擦接合用高力ボルト (六角)	F 1 0 T M 2 2 × 7 0	組	*					
Z001370014	摩擦接合用高力ボルト (六角)	F 1 0 T M 2 2 × 7 5	組	*					
Z001370015	摩擦接合用高力ボルト (六角)	F 1 0 T M 2 2 × 8 0	組	*					
Z001370016	摩擦接合用高力ボルト (六角)	F 1 0 T M 2 2 × 8 5	組	*					
Z001370017	摩擦接合用高力ボルト (六角)	F 1 0 T M 2 2 × 9 0	組	*					
Z001370018	摩擦接合用高力ボルト (六角)	F 1 0 T M 2 2 × 9 5	組	*					
Z001370019	摩擦接合用高力ボルト (六角)	F 1 0 T M 2 2 × 1 0 0	組	*					
Z001370020	摩擦接合用高力ボルト (六角)	F 1 0 T M 2 2 × 1 0 5	組	*					
Z001370021	摩擦接合用高力ボルト (六角)	F 1 0 T M 2 2 × 1 1 0	組	*					
Z001370022	摩擦接合用高力ボルト (六角)	F 1 0 T M 2 2 × 1 1 5	組	*					
Z001370023	摩擦接合用高力ボルト (六角)	F 1 0 T M 2 2 × 1 2 0	組	*					
Z001370024	摩擦接合用高力ボルト (六角)	F 1 0 T M 2 2 × 1 2 5	組	*					
Z001370025	摩擦接合用高力ボルト (六角)	F 1 0 T M 2 2 × 1 3 0	組	*					
Z001370026	摩擦接合用高力ボルト (六角)	F 1 0 T M 2 2 × 1 3 5	組	*					
Z001370027	摩擦接合用高力ボルト (六角)	F 1 0 T M 2 2 × 1 4 0	組	*					
Z001370028	摩擦接合用高力ボルト (六角)	F 1 0 T M 2 2 × 1 4 5	組	*					
Z001370029	摩擦接合用高力ボルト (六角)	F 1 0 T M 2 2 × 1 5 0	組	*					
Z001370032	摩擦接合用高力ボルト (六角)	F 1 0 T M 2 4 × 6 0	組	*					
Z001370033	摩擦接合用高力ボルト (六角)	F 1 0 T M 2 4 × 6 5	組	*					
Z001370034	摩擦接合用高力ボルト (六角)	F 1 0 T M 2 4 × 7 0	組	*					
Z001370035	摩擦接合用高力ボルト (六角)	F 1 0 T M 2 4 × 7 5	組	*					
Z001370036	摩擦接合用高力ボルト (六角)	F 1 0 T M 2 4 × 8 0	組	*					
Z001370037	摩擦接合用高力ボルト (六角)	F 1 0 T M 2 4 × 8 5	組	*					
Z001370038	摩擦接合用高力ボルト (六角)	F 1 0 T M 2 4 × 9 0	組	*					
Z001370039	摩擦接合用高力ボルト (六角)	F 1 0 T M 2 4 × 9 5	組	*					
Z001370040	摩擦接合用高力ボルト (六角)	F 1 0 T M 2 4 × 1 0 0	組	*					
Z001370041	摩擦接合用高力ボルト (六角)	F 1 0 T M 2 4 × 1 0 5	組	*					
Z001372001	摩擦接合用高力ボルト (六角)	耐候性 F 1 0 T M 2 2 × 5 0	組	*					
Z001372002	摩擦接合用高力ボルト (六角)	耐候性 F 1 0 T M 2 2 × 5 5	組	*					
Z001372003	摩擦接合用高力ボルト (六角)	耐候性 F 1 0 T M 2 2 × 6 0	組	*					
Z001372004	摩擦接合用高力ボルト (六角)	耐候性 F 1 0 T M 2 2 × 6 5	組	*					
Z001372005	摩擦接合用高力ボルト (六角)	耐候性 F 1 0 T M 2 2 × 7 0	組	*					
Z001372006	摩擦接合用高力ボルト (六角)	耐候性 F 1 0 T M 2 2 × 7 5	組	*					
Z001372007	摩擦接合用高力ボルト (六角)	耐候性 F 1 0 T M 2 2 × 8 0	組	*					
Z001372008	摩擦接合用高力ボルト (六角)	耐候性 F 1 0 T M 2 2 × 8 5	組	*					
Z001372009	摩擦接合用高力ボルト (六角)	耐候性 F 1 0 T M 2 2 × 9 0	組	*					
Z001372010	摩擦接合用高力ボルト (六角)	耐候性 F 1 0 T M 2 2 × 9 5	組	*					
Z001372011	摩擦接合用高力ボルト (六角)	耐候性 F 1 0 T M 2 2 × 1 0 0	組	*					

令和8年度土木工事設計材料単価[2026年6月1日以降適用]

C02:鉄鋼二次製品(鋼製蓋等)

材料コード	名称	規格	単位	徳島県						備考
Z001372012	摩擦接合用高力ボルト(六角)	耐候性F10T M22×105	組	*						
Z001372013	摩擦接合用高力ボルト(六角)	耐候性F10T M22×110	組	*						
Z001372014	摩擦接合用高力ボルト(六角)	耐候性F10T M22×115	組	*						
Z001372015	摩擦接合用高力ボルト(六角)	耐候性F10T M22×120	組	*						
Z001372016	摩擦接合用高力ボルト(六角)	耐候性F10T M22×125	組	*						
Z001372017	摩擦接合用高力ボルト(六角)	耐候性F10T M22×130	組	*						
Z001372018	摩擦接合用高力ボルト(六角)	耐候性F10T M22×135	組	*						
Z001372019	摩擦接合用高力ボルト(六角)	耐候性F10T M22×140	組	*						
Z001372020	摩擦接合用高力ボルト(六角)	耐候性F10T M22×145	組	*						
Z001372021	摩擦接合用高力ボルト(六角)	耐候性F10T M22×150	組	*						
Z001374001	摩擦接合用高力ボルト(トルシア)	S10T M20×50	組	*						
Z001374002	摩擦接合用高力ボルト(トルシア)	S10T M20×55	組	*						
Z001374003	摩擦接合用高力ボルト(トルシア)	S10T M20×60	組	*						
Z001374004	摩擦接合用高力ボルト(トルシア)	S10T M20×65	組	*						
Z001374005	摩擦接合用高力ボルト(トルシア)	S10T M20×70	組	*						
Z001374006	摩擦接合用高力ボルト(トルシア)	S10T M20×75	組	*						
Z001374007	摩擦接合用高力ボルト(トルシア)	S10T M22×50	組	*						
Z001374008	摩擦接合用高力ボルト(トルシア)	S10T M22×55	組	*						
Z001374009	摩擦接合用高力ボルト(トルシア)	S10T M22×60	組	*						
Z001374010	摩擦接合用高力ボルト(トルシア)	S10T M22×65	組	*						
Z001374011	摩擦接合用高力ボルト(トルシア)	S10T M22×70	組	*						
Z001374012	摩擦接合用高力ボルト(トルシア)	S10T M22×75	組	*						
Z001374013	摩擦接合用高力ボルト(トルシア)	S10T M22×80	組	*						
Z001374014	摩擦接合用高力ボルト(トルシア)	S10T M22×85	組	*						
Z001374015	摩擦接合用高力ボルト(トルシア)	S10T M22×90	組	*						
Z001374016	摩擦接合用高力ボルト(トルシア)	S10T M22×95	組	*						
Z001374017	摩擦接合用高力ボルト(トルシア)	S10T M22×100	組	*						
Z001374018	摩擦接合用高力ボルト(トルシア)	S10T M22×105	組	*						
Z001374019	摩擦接合用高力ボルト(トルシア)	S10T M22×110	組	*						
Z001374020	摩擦接合用高力ボルト(トルシア)	S10T M22×115	組	*						
Z001374021	摩擦接合用高力ボルト(トルシア)	S10T M22×120	組	*						
Z001374022	摩擦接合用高力ボルト(トルシア)	S10T M22×125	組	*						
Z001374023	摩擦接合用高力ボルト(トルシア)	S10T M22×130	組	*						
Z001374024	摩擦接合用高力ボルト(トルシア)	S10T M22×135	組	*						
Z001374025	摩擦接合用高力ボルト(トルシア)	S10T M22×140	組	*						
Z001374026	摩擦接合用高力ボルト(トルシア)	S10T M22×145	組	*						
Z001374030	摩擦接合用高力ボルト(トルシア)	S10T M24×80	組	*						
Z001374031	摩擦接合用高力ボルト(トルシア)	S10T M24×90	組	*						
Z001374032	摩擦接合用高力ボルト(トルシア)	S10T M24×100	組	*						
Z001376001	摩擦接合用高力ボルト(トルシア)	耐候性S10T M22×50	組	*						
Z001376002	摩擦接合用高力ボルト(トルシア)	耐候性S10T M22×55	組	*						
Z001376003	摩擦接合用高力ボルト(トルシア)	耐候性S10T M22×60	組	*						
Z001376004	摩擦接合用高力ボルト(トルシア)	耐候性S10T M22×65	組	*						
Z001376005	摩擦接合用高力ボルト(トルシア)	耐候性S10T M22×70	組	*						
Z001376006	摩擦接合用高力ボルト(トルシア)	耐候性S10T M22×75	組	*						
Z001376007	摩擦接合用高力ボルト(トルシア)	耐候性S10T M22×80	組	*						
Z001376008	摩擦接合用高力ボルト(トルシア)	耐候性S10T M22×85	組	*						
Z001376009	摩擦接合用高力ボルト(トルシア)	耐候性S10T M22×90	組	*						
Z001376010	摩擦接合用高力ボルト(トルシア)	耐候性S10T M22×95	組	*						
Z001376011	摩擦接合用高力ボルト(トルシア)	耐候性S10T M22×100	組	*						

70

令和8年度土木工事設計材料単価[2026年6月1日以降適用]

C02:鉄鋼二次製品(鋼蓋等)

材料コード	名称	規格	単位	徳島県					備考
Z001376012	摩擦接合用高力ボルト (トルシア)	耐候性S10T M22×105	組	*					
Z001376013	摩擦接合用高力ボルト (トルシア)	耐候性S10T M22×110	組	*					
Z001376014	摩擦接合用高力ボルト (トルシア)	耐候性S10T M22×115	組	*					
Z001376015	摩擦接合用高力ボルト (トルシア)	耐候性S10T M22×120	組	*					
Z001376016	摩擦接合用高力ボルト (トルシア)	耐候性S10T M22×125	組	*					
Z001376017	摩擦接合用高力ボルト (トルシア)	耐候性S10T M22×130	組	*					
Z001376018	摩擦接合用高力ボルト (トルシア)	耐候性S10T M22×135	組	*					
Z001376019	摩擦接合用高力ボルト (トルシア)	耐候性S10T M22×140	組	*					
Z001376020	摩擦接合用高力ボルト (トルシア)	耐候性S10T M22×145	組	*					
Z001392001	アンカーボルト	M8	個	*					
Z001392002	アンカーボルト	M10	個	*					
Z001406001	ロックボルト L=2m	耐力117.7KN以上附属品含	組	*					
Z001406002	ロックボルト L=3m	耐力117.7KN以上附属品含	組	*					
Z001406003	ロックボルト L=3m	耐力176.5KN以上附属品含	組	*					
Z001406004	ロックボルト L=4m	耐力176.5KN以上附属品含	組	*					
Z001406005	ロックボルト	耐力117.7KN以上附属品含 L=4m	組	*					
Z001406006	ロックボルト	耐力176.5KN以上附属品含 L=6m	組	*					
Z001452002	鉄筋金網 (SD295)	D6×150×150	m ²	*					
Z001452005	鉄筋金網 (SD295)	D13×100~250	t	*					
Z004239001	機械式継手	ねじ筋鉄筋継手 D13 土木用	組	*					
Z004239002	機械式継手	ねじ筋鉄筋継手 D16 土木用	組	*					
Z004239003	機械式継手	ねじ筋鉄筋継手 D19 土木用	組	*					
Z004239004	機械式継手	ねじ筋鉄筋継手 D22 土木用	組	*					
Z004239005	機械式継手	ねじ筋鉄筋継手 D25 土木用	組	*					
Z004239006	機械式継手	ねじ筋鉄筋継手 D29 土木用	組	*					
Z004239007	機械式継手	ねじ筋鉄筋継手 D32 土木用	組	*					
Z004239008	機械式継手	ねじ筋鉄筋継手 D35 土木用	組	*					
Z004239009	機械式継手	ねじ筋鉄筋継手 D38 土木用	組	*					
Z004239010	機械式継手	ねじ筋鉄筋継手 D41 土木用	組	*					
Z004239011	機械式継手	ねじ筋鉄筋継手 D51 土木用	組	*					
Z004239012	機械式継手	摩擦圧接継手 D13 継手一般用	組	*					
Z004239013	機械式継手	摩擦圧接継手 D16 継手一般用	組	*					
Z004239014	機械式継手	摩擦圧接継手 D19 継手一般用	組	*					
Z004239015	機械式継手	摩擦圧接継手 D22 継手一般用	組	*					
Z004239016	機械式継手	摩擦圧接継手 D25 継手一般用	組	*					
Z004239017	機械式継手	摩擦圧接継手 D29 継手一般用	組	*					
Z004239018	機械式継手	摩擦圧接継手 D32 継手一般用	組	*					
Z004239019	機械式継手	摩擦圧接継手 D35 継手一般用	組	*					
Z004239020	機械式継手	摩擦圧接継手 D38 継手一般用	組	*					
Z004239021	機械式継手	摩擦圧接継手 D41 継手一般用	組	*					
Z004239022	機械式継手	摩擦圧接継手 D51 継手一般用	組	*					
Z004239023	機械式継手	スリーブ圧着継手 D13 Aタイプ	組	*					
Z004239024	機械式継手	スリーブ圧着継手 D13 Bタイプ	組	*					
Z004239025	機械式継手	スリーブ圧着継手 D13 Hタイプ	組	*					
Z004239026	機械式継手	スリーブ圧着継手 D16 Aタイプ	組	*					
Z004239027	機械式継手	スリーブ圧着継手 D16 Bタイプ	組	*					
Z004239028	機械式継手	スリーブ圧着継手 D16 Hタイプ	組	*					
Z004239029	機械式継手	スリーブ圧着継手 D19 Aタイプ	組	*					
Z004239030	機械式継手	スリーブ圧着継手 D19 Bタイプ	組	*					
Z004239031	機械式継手	スリーブ圧着継手 D19 Hタイプ	組	*					

令和8年度土木工事設計材料単価[2026年6月1日以降適用]

C02:鉄鋼二次製品(鋼製蓋等)

材料コード	名称	規格	単位	徳島県						備考
Z004239032	機械式継手	スリーブ圧着継手 D22 Aタイプ	組	*						
Z004239033	機械式継手	スリーブ圧着継手 D22 Bタイプ	組	*						
Z004239034	機械式継手	スリーブ圧着継手 D22 Hタイプ	組	*						
Z004239035	機械式継手	スリーブ圧着継手 D25 Aタイプ	組	*						
Z004239036	機械式継手	スリーブ圧着継手 D25 Bタイプ	組	*						
Z004239037	機械式継手	スリーブ圧着継手 D25 Hタイプ	組	*						
Z004239038	機械式継手	スリーブ圧着継手 D29 Aタイプ	組	*						
Z004239039	機械式継手	スリーブ圧着継手 D29 Bタイプ	組	*						
Z004239040	機械式継手	スリーブ圧着継手 D29 Hタイプ	組	*						
Z004239041	機械式継手	スリーブ圧着継手 D32 Aタイプ	組	*						
Z004239042	機械式継手	スリーブ圧着継手 D32 Bタイプ	組	*						
Z004239043	機械式継手	スリーブ圧着継手 D32 Hタイプ	組	*						
Z004239044	機械式継手	スリーブ圧着継手 D35 Aタイプ	組	*						
Z004239045	機械式継手	スリーブ圧着継手 D35 Bタイプ	組	*						
Z004239046	機械式継手	スリーブ圧着継手 D35 Hタイプ	組	*						
Z004239047	機械式継手	スリーブ圧着継手 D38 Aタイプ	組	*						
Z004239048	機械式継手	スリーブ圧着継手 D38 Bタイプ	組	*						
Z004239049	機械式継手	スリーブ圧着継手 D38 Hタイプ	組	*						
Z004239050	機械式継手	スリーブ圧着継手 D41 Aタイプ	組	*						
Z004239051	機械式継手	スリーブ圧着継手 D41 Bタイプ	組	*						
Z004239052	機械式継手	スリーブ圧着継手 D41 Hタイプ	組	*						
Z004239053	機械式継手	スリーブ圧着継手 D51 Aタイプ	組	*						
Z004239054	機械式継手	スリーブ圧着継手 D51 Bタイプ	組	*						
Z004239055	機械式継手	スリーブ圧着継手 D51 Hタイプ	組	*						

令和8年度土木工事設計材料単価[2026年6月1日以降適用]

C05:コンクリート二次製品

材料コード	名称	規格	単位	徳島県					備考
Z002302001	コンクリートL形	250B 450×175×600	個	*					
Z002304001	鉄筋コンクリートL形	250B 450×155×600	個	*					
Z002304002	鉄筋コンクリートL形	300 500×155×600	個	*					
Z002304003	鉄筋コンクリートL形	350 550×155×600	個	*					
Z002304004	鉄筋コンクリートL形	GB-3-200 320×500	個	*					
Z002304005	鉄筋コンクリートL形	GB-3-250 370×500	個	*					
Z002304006	鉄筋コンクリートL形	250A 350×155×600	個	*					
Z002306001	鉄筋コンクリートU形	240 240×240×600	個	*					
Z002306002	鉄筋コンクリートU形	300A 300×240×600	個	*					
Z002306003	鉄筋コンクリートU形	300B 300×300×600	個	*					
Z002306004	鉄筋コンクリートU形	300C 300×360×600	個	*					
Z002306005	鉄筋コンクリートU形	360A 360×300×600	個	*					
Z002306006	鉄筋コンクリートU形	360B 360×360×600	個	*					
Z002306007	鉄筋コンクリートU形	450 450×450×600	個	*					
Z002306008	鉄筋コンクリートU形	600 600×600×600	個	*					
Z002308001	道路用鉄筋コンクリート側溝	1種 250 250×250×2000	個	*					
Z002308002	道路用鉄筋コンクリート側溝	1種 300A 300×300×2000	個	*					
Z002308003	道路用鉄筋コンクリート側溝	1種 300B 300×400×2000	個	*					
Z002308004	道路用鉄筋コンクリート側溝	1種 300C 300×500×2000	個	*					
Z002308005	道路用鉄筋コンクリート側溝	1種 400A 400×400×2000	個	*					
Z002308006	道路用鉄筋コンクリート側溝	1種 400B 400×500×2000	個	*					
Z002308007	道路用鉄筋コンクリート側溝	1種 500A 500×500×2000	個	*					
Z002308008	道路用鉄筋コンクリート側溝	1種 500B 500×600×2000	個	*					
Z002308009	道路用鉄筋コンクリート側溝	3種 250 250×250×2000	個	*					
Z002308010	道路用鉄筋コンクリート側溝	3種 300A 300×300×2000	個	*					
Z002308011	道路用鉄筋コンクリート側溝	3種 300B 300×400×2000	個	*					
Z002308012	道路用鉄筋コンクリート側溝	3種 300C 300×500×2000	個	*					
Z002308013	道路用鉄筋コンクリート側溝	3種 400A 400×400×2000	個	*					
Z002308014	道路用鉄筋コンクリート側溝	3種 400B 400×500×2000	個	*					
Z002308015	道路用鉄筋コンクリート側溝	3種 500A 500×500×2000	個	*					
Z002308016	道路用鉄筋コンクリート側溝	3種 500B 500×600×2000	個	*					
Z002320001	U形用蓋 (1種)	240 33×4.5×60	枚	*					
Z002320002	U形用蓋 (1種)	300 40×6×60	枚	*					
Z002320003	U形用蓋 (1種)	360 46×6.5×60	枚	*					
Z002320004	U形用蓋 (1種)	450 56×7×60	枚	*					
Z002320005	U形用蓋 (1種)	600 74×7.5×60	枚	*					
Z002320006	U形用蓋 (2種)	240 33×10×60	枚	*					
Z002320007	U形用蓋 (2種)	300 40×10×60	枚	*					
Z002320008	U形用蓋 (2種)	360 46×10×60	枚	*					
Z002320009	U形用蓋 (2種)	450 56×12×60	枚	*					
Z002320010	U形用蓋 (2種)	600 74×15×60	枚	*					
Z002322001	側溝蓋 (場所打ちU型側溝)	C1-B300	枚	*					
Z002322002	側溝蓋 (場所打ちU型側溝)	C1-B400	枚	*					
Z002322003	側溝蓋 (場所打ちU型側溝)	C1-B500	枚	*					
Z002322004	側溝蓋 (場所打ちU型側溝)	C1-B600	枚	*					
Z002322005	側溝蓋 (場所打ちU型側溝)	C1-B700	枚	*					
Z002322006	側溝蓋 (場所打ちU型側溝)	C2-B300	枚	*					
Z002322007	側溝蓋 (場所打ちU型側溝)	C2-B400	枚	*					
Z002322008	側溝蓋 (場所打ちU型側溝)	C2-B500	枚	*					
Z002324001	道路用側溝蓋 (1種)	250 36.2×9×50	枚	*					

令和8年度土木工事設計材料単価[2026年6月1日以降適用]

C05:コンクリート二次製品

材料コード	名称	規格	単位	徳島県					備考
Z002324002	道路用側溝蓋 (1種)	300 41.2×9.5×50	枚	*					
Z002324003	道路用側溝蓋 (1種)	400 51.2×11×50	枚	*					
Z002324004	道路用側溝蓋 (1種)	500 62.2×12.5×50	枚	*					
Z002324005	道路用側溝蓋 3種	250 36.2×9×50	枚	*					
Z002324006	道路用側溝蓋 3種	300 41.2×9.5×50	枚	*					
Z002324007	道路用側溝蓋 3種	400 51.2×11×50	枚	*					
Z002324008	道路用側溝蓋 3種	500 62.2×12.5×50	枚	*					
Z002326001	街渠柵蓋 GC型	GC-B300-L600	枚	*					
Z002326002	街渠柵蓋 GC型	GC-B300-L700	枚	*					
Z002326003	街渠柵蓋 GC型	GC-B350-L600	枚	*					
Z002326004	街渠柵蓋 GC型	GC-B350-L700	枚	*					
Z002326005	街渠柵蓋 GC型	GC-B400-L600	枚	*					
Z002326006	街渠柵蓋 GC型	GC-B400-L700	枚	*					
Z002326007	街渠柵蓋 GC型	GC-B400-L800	枚	*					
Z002326008	街渠柵蓋 GC型	GC-B500-L500	枚	*					
Z002326009	街渠柵蓋 GC型	GC-B500-L700	枚	*					
Z002326010	街渠柵蓋 GC型	GC-B500-L800	枚	*					
Z002326011	街渠柵蓋 GC型	GC-B600-L600	枚	*					
Z002326012	街渠柵蓋 GC型	GC-B600-L800	枚	*					
Z002326013	街渠柵蓋 GC型	GC-B600-L900	枚	*					
Z002326014	街渠柵蓋 GC型	GC-B700-L700	枚	*					
Z002326015	街渠柵蓋 GC型	GC-B700-L900	枚	*					
Z002326016	街渠柵蓋 GC型	GC-B700-L1000	枚	*					
Z002326017	街渠柵蓋 GC型	GC-B800-L800	枚	*					
Z002326018	街渠柵蓋 GC型	GC-B800-L1000	枚	*					
Z002326019	街渠柵蓋 GC型	GC-B900-L900	枚	*					
Z002326020	街渠柵蓋 GC型	GC-B900-L1000	枚	*					
Z002326021	街渠柵蓋 GC型	GC-B1000-L1000	枚	*					
Z002352001	歩車道境界ブロック	片面 150/170×200×600(A)	個	*					
Z002352002	歩車道境界ブロック	片面 180/205×250×600(B)	個	*					
Z002352003	歩車道境界ブロック	片面 180/210×300×600(C)	個	*					
Z002354001	地先境界ブロック	120×120×600 (A)	個	*					
Z002354002	地先境界ブロック	150×120×600 (B)	個	*					
Z002354003	地先境界ブロック	150×150×600 (C)	個	*					
Z002500001	ヒューム管 (外圧管1種) B形	150×26×2000	本	*					
Z002500002	ヒューム管 (外圧管1種) B形	200×27×2000	本	*					
Z002500003	ヒューム管 (外圧管1種) B形	250×28×2000	本	*					
Z002500004	ヒューム管 (外圧管1種) B形	300×30×2000	本	*					
Z002500005	ヒューム管 (外圧管1種) B形	350×32×2000	本	*					
Z002500006	ヒューム管 (外圧管1種) B形	400×35×2430	本	*					
Z002500007	ヒューム管 (外圧管1種) B形	450×38×2430	本	*					
Z002500008	ヒューム管 (外圧管1種) B形	500×42×2430	本	*					
Z002500009	ヒューム管 (外圧管1種) B形	600×50×2430	本	*					
Z002500010	ヒューム管 (外圧管1種) B形	700×58×2430	本	*					
Z002500011	ヒューム管 (外圧管1種) B形	800×66×2430	本	*					
Z002500012	ヒューム管 (外圧管1種) B形	900×75×2430	本	*					
Z002500013	ヒューム管 (外圧管1種) B形	1000×82×2430	本	*					
Z002500014	ヒューム管 (外圧管1種) B形	1100×88×2430	本	*					
Z002500015	ヒューム管 (外圧管1種) B形	1200×95×2430	本	*					
Z002500016	ヒューム管 (外圧管1種) B形	1350×103×2430	本	*					

令和8年度土木工事設計材料単価[2026年6月1日以降適用]

C08:塗料

材料コード	名称	規格	単位	徳島県					備考
Z004350001	トラフィックペイント	3種1号 ビーズ15～18 白 溶解型	kg	*					
Z004350003	トラフィックペイント	3種2号 ビーズ20～23 白 溶解型	kg	*					
Z004350005	トラフィックペイント	加熱型 溶剤型 2種B 白	L	*					
Z004350007	トラフィックペイント	常温型 溶剤型 1種B 白	L	*					
Z004350009	トラフィックペイント	溶解型 3種1号 ビーズ15～18 黄鉛・フリー	kg	*					
Z004350010	トラフィックペイント	常温型 水性型 1種A 白	L	*					
Z004350012	トラフィックペイント	常温型 水性型 1種A 黄色(鉛・クロムフリー)	L	*					
Z004350013	トラフィックペイント	常温型 溶剤型 1種B 黄色(鉛・クロムフリー)	L	*					
Z004350014	トラフィックペイント	加熱型 水性型 2種A 白	L	*					
Z004350016	トラフィックペイント	加熱型 水性型 2種A 黄色(鉛・クロムフリー)	L	*					
Z004350017	トラフィックペイント	加熱型 溶剤型 2種B 黄色(鉛・クロムフリー)	L	*					
Z004352001	ガラスビーズ	0.106～0.850mm	kg	*					
Z004354001	接着用プライマー	区画線用	kg	*					
Z004354002	接着用プライマー	区画線用 コンクリート舗装用	kg	*					
Z006142001	エッチングプライマー	K-5633 1種 短バク型	kg	*					
Z006142002	エッチングプライマー	K-5633 2種 長バク型	kg	*					
Z006143001	ジンクリッチプライマー	有機系	kg	*					
Z006143002	ジンクリッチプライマー	無機系	kg	*					
Z006150009	下塗さび止め塗料	鉛・クロムフリーさび止め JIS K 5674	kg	*					
Z006152001	ジンクリッチ ペイント	有機厚膜	kg	*					
Z006152002	ジンクリッチ ペイント	無機厚膜	kg	*					
Z006154001	エポキシ樹脂塗料	下塗り	kg	*					
Z006154002	エポキシ樹脂塗料	中塗り	kg	*					
Z006154003	エポキシ樹脂塗料	上塗り	kg	*					
Z006155002	エポキシ樹脂MIO塗料	中・上塗り	kg	*					
Z006156001	変性エポキシ樹脂塗料	下塗り	kg	*					
Z006156002	変性エポキシ樹脂塗料	内面用	kg	*					
Z006157002	ポリウレタン樹脂塗料	中塗り用 淡彩色	kg	*					
Z006157003	ポリウレタン樹脂塗料	上塗り用 淡彩色	kg	*					
Z006157004	ポリウレタン樹脂塗料	中塗り用 赤系	kg	*					
Z006157005	ポリウレタン樹脂塗料	上塗り用 赤系	kg	*					
Z006157006	ポリウレタン樹脂塗料	中塗り用 青・緑系	kg	*					
Z006157007	ポリウレタン樹脂塗料	上塗り用 青・緑系	kg	*					
Z006157008	ポリウレタン樹脂塗料	中塗り用 黄・オレンジ系	kg	*					
Z006157009	ポリウレタン樹脂塗料	上塗り用 黄・オレンジ系	kg	*					
Z006157010	ポリウレタン樹脂塗料	中塗り用 中彩A	kg	*					
Z006157011	ポリウレタン樹脂塗料	上塗り用 中彩A	kg	*					
Z006157012	ポリウレタン樹脂塗料	中塗り用 中彩B	kg	*					
Z006157013	ポリウレタン樹脂塗料	上塗り用 中彩B	kg	*					
Z006157014	ポリウレタン樹脂塗料	中塗り用 白	kg	*					
Z006157015	ポリウレタン樹脂塗料	上塗り用 白	kg	*					
Z006159002	フェノール樹脂MIO塗料	中・上塗り	kg	*					
Z006160002	塩化ゴム系塗料	中塗り用 赤系	kg	*					
Z006160003	塩化ゴム系塗料	上塗り用 赤系	kg	*					
Z006160004	塩化ゴム系塗料	中塗り用 青・緑系	kg	*					
Z006160005	塩化ゴム系塗料	上塗り用 青・緑系	kg	*					
Z006160006	塩化ゴム系塗料	中塗り用 黄・オレンジ系	kg	*					
Z006160007	塩化ゴム系塗料	上塗り用 黄・オレンジ系	kg	*					
Z006160008	塩化ゴム系塗料	中塗り用 中彩A	kg	*					
Z006160009	塩化ゴム系塗料	上塗り用 中彩A	kg	*					

令和8年度土木工事設計材料単価[2026年6月1日以降適用]

C08:塗 料

材料コード	名称	規格	単位	徳島県					備考
Z006160010	塩化ゴム系塗料	中塗り用 中彩B	k g	*					
Z006160011	塩化ゴム系塗料	上塗り用 中彩B	k g	*					
Z006160012	塩化ゴム系塗料	中塗り用 淡彩	k g	*					
Z006160013	塩化ゴム系塗料	上塗り用 淡彩	k g	*					
Z006160014	塩化ゴム系塗料	中塗り用 白	k g	*					
Z006160015	塩化ゴム系塗料	上塗り用 白	k g	*					
Z006161001	合成樹脂調合ペイント K 5 5 1 6	2種 中塗り用 赤系	k g	*					
Z006161002	合成樹脂調合ペイント K 5 5 1 6	2種 上塗り用 赤系	k g	*					
Z006161003	合成樹脂調合ペイント K 5 5 1 6	2種 中塗り用 青・緑系	k g	*					
Z006161004	合成樹脂調合ペイント K 5 5 1 6	2種 上塗り用 青・緑系	k g	*					
Z006161005	合成樹脂調合ペイント K 5 5 1 6	2種 中塗り用 黄・オレンジ系	k g	*					
Z006161006	合成樹脂調合ペイント K 5 5 1 6	2種 上塗り用 黄・オレンジ系	k g	*					
Z006161007	合成樹脂調合ペイント K 5 5 1 6	2種 中塗り用 中彩A	k g	*					
Z006161008	合成樹脂調合ペイント K 5 5 1 6	2種 上塗り用 中彩A	k g	*					
Z006161009	合成樹脂調合ペイント K 5 5 1 6	2種 中塗り用 中彩B	k g	*					
Z006161010	合成樹脂調合ペイント K 5 5 1 6	2種 上塗り用 中彩B	k g	*					
Z006161011	合成樹脂調合ペイント K 5 5 1 6	2種 中塗り用 淡彩	k g	*					
Z006161012	合成樹脂調合ペイント K 5 5 1 6	2種 上塗り用 淡彩	k g	*					
Z006161013	合成樹脂調合ペイント K 5 5 1 6	2種 中塗り用 白	k g	*					
Z006161014	合成樹脂調合ペイント K 5 5 1 6	2種 上塗り用 白	k g	*					
Z006163001	ふっ素樹脂塗料	中塗り用 淡彩色	k g	*					
Z006163002	ふっ素樹脂塗料	上塗り用 淡彩色	k g	*					
Z006163003	ふっ素樹脂塗料	中塗り用 赤系	k g	*					
Z006163004	ふっ素樹脂塗料	上塗り用 赤系	k g	*					
Z006163005	ふっ素樹脂塗料	中塗り用 青・緑系	k g	*					
Z006163006	ふっ素樹脂塗料	上塗り用 青・緑系	k g	*					
Z006163007	ふっ素樹脂塗料	中塗り用 黄・オレンジ系	k g	*					
Z006163008	ふっ素樹脂塗料	上塗り用 黄・オレンジ系	k g	*					
Z006163009	ふっ素樹脂塗料	中塗り用 中彩A	k g	*					
Z006163010	ふっ素樹脂塗料	上塗り用 中彩A	k g	*					
Z006163011	ふっ素樹脂塗料	中塗り用 中彩B	k g	*					
Z006163012	ふっ素樹脂塗料	上塗り用 中彩B	k g	*					
Z006163013	ふっ素樹脂塗料	中塗り用 白	k g	*					
Z006163014	ふっ素樹脂塗料	上塗り用 白	k g	*					
Z006170001	塗料用シンナー	K-2201	L	*					
Z006170003	エッチングプライマー用シンナー		L	*					
Z006170004	ジンクリッチプライマー用シンナー	無機	L	*					
Z006170005	ジンクリッチプライマー用シンナー	有機	L	*					
Z006170006	フェノール樹脂MIO塗料シンナー		L	*					
Z006170007	エポキシ樹脂塗料用シンナー		L	*					
Z006170012	塩化ゴム系塗料用シンナー		L	*					
Z006170014	塗料用シンナー	ふっ素樹脂塗料用シンナー 中塗り用	L	*					
Z006170015	塗料用シンナー	ふっ素樹脂塗料用シンナー 上塗り用	L	*					
Z006170016	ポリウレタン樹脂塗料用シンナー	中塗り用	L	*					
Z006170017	ポリウレタン樹脂塗料用シンナー	上塗り用	L	*					

令和8年度土木工事設計材料単価[2026年6月1日以降適用]

C10:河川・砂防・ダム用材

材料コード	名称	規格	単位	徳島県						備考
Z004002001	じゃかご	3. 2 10×45cm	m	*						
Z004002002	じゃかご	3. 2 13×45cm	m	*						
Z004002003	じゃかご	3. 2 15×45cm	m	*						
Z004002004	じゃかご	4. 0 10×45cm	m	*						
Z004002005	じゃかご	4. 0 10×60cm	m	*						
Z004002006	じゃかご	4. 0 13×45cm	m	*						
Z004002007	じゃかご	4. 0 13×60cm	m	*						
Z004002008	じゃかご	4. 0 15×45cm	m	*						
Z004002009	じゃかご	4. 0 15×60cm	m	*						
Z004010001	かごマット	H=30cm	m ²	*						
Z004010002	かごマット	H=50cm	m ²	*						
Z004010003	かごマット	t=30cm 3.2×75	m ²	*						
Z004010004	かごマット	t=50cm 4.0×100	m ²	*						
Z004014001	袋詰玉石用袋材	2 t用長期性能型 吊金具含まず	袋	*						
Z004014002	袋詰玉石用袋材	3 t用長期性能型 吊金具含まず	袋	*						
ZB10020010	じゃかご	3.2mm 15×60cm	m	*						
ZB10020020	じゃかご	3.2mm 13×60cm	m	*						

令和8年度土木工事設計材料単価[2026年6月1日以降適用]

C11:港湾・海岸用材

材料コード	名称	規格	単位	徳島県							備考
Z305020050	ダイヤモンドビット	φ 64. 7mm	個	*							
Z305020060	ダイヤモンドビット	φ 77. 4mm	個	*							
Z305020070	ダイヤモンドビット	φ 90. 8mm	個	*							
Z305020080	ダイヤモンドビット	φ 110mm	個	*							
Z305020090	ダイヤモンドビット	φ 128. 5mm	個	*							
Z305020100	ダイヤモンドビット	φ 160mm	個	*							
Z305020110	ダイヤモンドビット	φ 180mm	個	*							
Z305020120	ダイヤモンドビット	φ 204mm	個	*							

令和8年度土木工事設計材料単価[2026年6月1日以降適用]

C12:道路用材(乳剤, 目地材等)

材料コード	名称	規格	単位	徳島県					備考
Z001350069	ワイヤロープ	3燃×7本線G/〇 φ18 5条	m	*					
Z004130002	アスファルト乳剤	PK-3 プライムコート用	L	*					
Z004130003	アスファルト乳剤	PK-4 タックコート用	L	*					
Z004130004	ゴム入りアスファルト乳剤	PKR	L	*					
Z004150001	瀝青質目地材	厚10mm	m ²	*					
Z004150002	瀝青質目地材	厚20mm	m ²	*					
Z004152001	瀝青繊維質目地材	厚10mm	m ²	*					
Z004152002	瀝青繊維質目地材	厚20mm	m ²	*					
Z004154004	ゴム発泡体目地材	厚10mm	m ²	*					
Z004154005	ゴム発泡体目地材	厚20mm	m ²	*					
Z004156005	樹脂発泡体目地材	厚10mm 1.5倍	m ²	*					
Z004156006	樹脂発泡体目地材	厚10mm 3.0倍	m ²	*					
Z004156008	樹脂発泡体目地材	厚20mm 1.5倍	m ²	*					
Z004156009	樹脂発泡体目地材	厚20mm 3.0倍	m ²	*					
Z004158001	瀝青ゴム系接着剤		L		960				
Z004202002	道路標識柱 オーバーハング 鋼管	F型 逆L型 T型 亜鉛メッキ	t	*					
Z004202003	道路標識柱 オーバーヘッド 鋼管	トラス型 亜鉛メッキ	t	*					
Z004202005	道路標識柱 オーバーハング 鋼管	F型 逆L型 T型 静電粉体塗装	t	*					
Z004202006	道路標識柱 オーバーハング 鋼管	F型 逆L型 T型 ポリウレタン樹脂塗装	t	*					
Z004202007	道路標識柱 オーバーハング 鋼管	F型 逆L型 T型 ステンフレーク塗装	t	*					
Z004202008	道路標識柱 オーバーハング 鋼管	F型 逆L型 T型 フッ素樹脂塗装	t	*					
Z004202010	道路標識柱 オーバーヘッド 鋼管	トラス型 静電粉体塗装	t	*					
Z004202011	道路標識柱 オーバーヘッド 鋼管	トラス型 ポリウレタン樹脂塗装	t	*					
Z004202012	道路標識柱 オーバーヘッド 鋼管	トラス型 ステンフレーク塗装	t	*					
Z004202013	道路標識柱 オーバーヘッド 鋼管	トラス型 フッ素樹脂塗装	t	*					
Z004204001	道路境界杭	国土交通省型 120×120	本	*					
Z004206009	視線誘導標 C〇用 両面	反射体径100以下 支柱径34	本	*					
Z004206010	視線誘導標 C〇用 両面	反射体径100以下 支柱径60.5	本	*					
Z004206011	視線誘導標 C〇用 両面	反射体径100以下 支柱径89	本	*					
Z004206012	視線誘導標 C〇用 両面	反射体径300 支柱径60.5	本	*					
Z004206013	視線誘導標 C〇用 片面	反射体径100以下 支柱径34	本	*					
Z004206014	視線誘導標 C〇用 片面	反射体径100以下 支柱径60.5	本	*					
Z004206015	視線誘導標 C〇用 片面	反射体径100以下 支柱径89	本	*					
Z004206016	視線誘導標 C〇用 片面	反射体径300 支柱径60.5	本	*					
Z004206017	視線誘導標 防護柵 両面	反射体径100以下 バンド式	本	*					
Z004206018	視線誘導標 防護柵 両面	反射体径100以下 ボルト式	本	*					
Z004206019	視線誘導標 防護柵 両面	反射体径100以下 かぶせ式	本	*					
Z004206020	視線誘導標 防護柵 両面	反射体径300 バンド式	本	*					
Z004206021	視線誘導標 防護柵 片面	反射体径100以下 バンド式	本	*					
Z004206022	視線誘導標 防護柵 片面	反射体径100以下 ボルト式	本	*					
Z004206023	視線誘導標 防護柵 片面	反射体径100以下 かぶせ式	本	*					
Z004206024	視線誘導標 防護柵 片面	反射体径300 バンド式	本	*					
Z004206025	視線誘導標 構造物 両面	反射体径100以下 側壁用	本	*					
Z004206026	視線誘導標 構造物 両面	100以下 ベースプレート式	本	*					
Z004206027	視線誘導標 構造物 両面	反射体径300 ベースプレート式	本	*					
Z004206028	視線誘導標 構造物 片面	反射体径100以下 側壁用	本	*					
Z004206029	視線誘導標 構造物 片面	100以下 ベースプレート式	本	*					
Z004206030	視線誘導標 構造物 片面	反射体径300 ベースプレート式	本	*					
Z004210001	車線分離標 (ラバーボール) 可変式	穿孔式・1本脚 φ80 h400	本	*					
Z004210002	車線分離標 (ラバーボール) 可変式	穿孔式・1本脚 φ80 h650	本	*					

令和8年度土木工事設計材料単価[2026年6月1日以降適用]

C12:道路用材(乳剤, 目地材等)

材料コード	名称	規格	単位	徳島県					備考
Z004210003	車線分離標 (ラバーボール) 可変式	穿孔式・1本脚 φ80 h800	本	*					
Z004210004	車線分離標 (ラバーボール) 着脱式	穿孔式・3本脚 φ80 h400	本	*					
Z004210005	車線分離標 (ラバーボール) 着脱式	穿孔式・3本脚 φ80 h650	本	*					
Z004210006	車線分離標 (ラバーボール) 着脱式	穿孔式・3本脚 φ80 h800	本	*					
Z004210007	車線分離標 (ラバーボール) 固定式	貼付式 φ80 h400	本	*					
Z004210008	車線分離標 (ラバーボール) 固定式	貼付式 φ80 h650	本	*					
Z004210009	車線分離標 (ラバーボール) 固定式	貼付式 φ80 h800	本	*					
Z004212001	道路鋸 大型 両面	30<高さ≤50 設置幅30cm	個	*					
Z004212002	道路鋸 大型 両面	30<高さ≤50 設置幅20cm	個	*					
Z004212003	道路鋸 大型 片面	30<高さ≤50 設置幅30cm	個	*					
Z004212004	道路鋸 大型 片面	30<高さ≤50 設置幅20cm	個	*					
Z004212005	道路鋸 小型 両面 穿孔式	高さ≤30 設置幅15cm	個	*					
Z004212006	道路鋸 小型 両面 貼付式	高さ≤30 設置幅10cm	個	*					
Z004212007	道路鋸 小型 片面 穿孔式	高さ≤30 設置幅15cm	個	*					
Z004212008	道路鋸 小型 片面 貼付式	高さ≤30 設置幅10cm	個	*					
Z004220001	ガードレール 路側用 (土中用)	Gr-A-4E 塗装	m	*					
Z004220003	ガードレール 路側用 (土中用)	Gr-B-4E 塗装	m	*					
Z004220005	ガードレール 路側用 (土中用)	Gr-C-4E 塗装	m	*					
Z004220008	ガードレール 路側用 (CO用)	Gr-A-2B 塗装	m	*					
Z004220010	ガードレール 路側用 (CO用)	Gr-B-2B 塗装	m	*					
Z004220012	ガードレール 路側用 (CO用)	Gr-C-2B 塗装	m	*					
Z004220013	ガードレール 路側用 (CO用)	旧Gr-C-2BS 塗装	m	*					
Z004220015	ガードレール 路側用 (土中用)	Gr-A-4E メッキ	m	*					
Z004220017	ガードレール 路側用 (土中用)	Gr-B-4E メッキ	m	*					
Z004220020	ガードレール 路側用 (CO用)	Gr-A-2B メッキ	m	*					
Z004220022	ガードレール 路側用 (CO用)	Gr-B-2B メッキ	m	*					
Z004230001	ガードパイプ 歩車道境界用	GP-AP-2E 土中建込 塗装	m	*					
Z004230002	ガードパイプ 歩車道境界用	GP-BP-2E 土中建込 塗装	m	*					
Z004230003	ガードパイプ 歩車道境界用	GP-CP-2E 土中建込 塗装	m	*					
Z004230004	ガードパイプ 歩車道境界用	GP-AP-2B CO建込 塗装	m	*					
Z004230005	ガードパイプ 歩車道境界用	GP-BP-2B CO建込 塗装	m	*					
Z004230006	ガードパイプ 歩車道境界用	GP-CP-2B CO建込 塗装	m	*					
Z004230007	ガードパイプ 歩車道境界用	GP-AP-2E 土中建込 メッキ	m	*					
Z004230008	ガードパイプ 歩車道境界用	GP-BP-2E 土中建込 メッキ	m	*					
Z004230009	ガードパイプ 歩車道境界用	GP-AP-2B CO建込 メッキ	m	*					
Z004230010	ガードパイプ 歩車道境界用	GP-BP-2B CO建込 メッキ	m	*					
Z004250003	遮音壁 (標準型吸音パネル)	95×500×1960 (K27)	枚	*					
Z004250004	遮音壁 (標準型吸音パネル)	95×500×3960 (K27)	枚	*					
Z004280001	鋼管杭	φ165.2×5.0×2600	本	*					
Z004281001	端末金具用固定ボルト	M16×65	本	*					
Z004282001	端末金具 (鋼管基礎用)	16×250×250	個	*					
Z004283001	中間支柱	φ89.1×4.2×1430	本	*					
Z004284001	端末支柱 (鋼管基礎用)	φ89.1×4.2×1430	本	*					
Z004285001	中間支柱用間隔材	40×90	個	*					
Z004286001	端末支柱用間隔材	φ60.5×3.2×110	個	*					
Z004287001	ストラップ	φ101.6×1.5×15	個	*					
Z004288001	キャップ	φ97.0×3.0×90	個	*					
Z004289001	スリーブ	φ114.3×4.5×395	本	*					
Z004289002	スリーブ	φ114.3×4.5×700	本	*					
Z004290001	スリーブカバー	φ150.0×3.0×100	個	*					

令和8年度土木工事設計材料単価[2026年6月1日以降適用]

C13:橋梁・トンネル用材

材料コード	名称	規格	単位	徳島県					備考
Z002059001	炭素繊維シート	1方向高強度 目付200g 引張3400N	m ²	*					
Z002059002	炭素繊維シート	1方向高強度 目付300g 引張3400N	m ²	*					
Z002059003	炭素繊維シート	1方向高強度 目付400g 引張3400N	m ²	*					
Z002059005	炭素繊維シート	1方向高強度 目付600g 引張3400N	m ²	*					
Z002059006	炭素繊維シート	1方向中弾性 目付300g 引張2900N	m ²	*					
Z002059007	炭素繊維シート	1方向中弾性 目付300g 引張2400N	m ²	*					
Z002059008	炭素繊維シート	2方向 目付200g 引張2900N	m ²	*					
Z002059009	炭素繊維シート	2方向 目付300g 引張2900N	m ²	*					
Z004405005	H形鋼支保工 曲げ本体	SS400 H-100	t	*					
Z004405006	H形鋼支保工 曲げ本体	SS400 H-125	t	*					
Z004405007	H形鋼支保工 曲げ本体	SS400 H-150	t	*					
Z004405009	H形鋼支保工 曲げ本体	SS400 H-200	t	*					
Z004405010	H形鋼支保工 曲げ本体	SS400 H-250	t	*					
Z004406001	H形鋼支保工 附属品及び加工費	継手板(頂板)・底板	t	*					
Z004406002	H形鋼支保工 附属品及び加工費	溶接費 H100×100	箇所	*					
Z004406003	H形鋼支保工 附属品及び加工費	溶接費 H125×125	箇所	*					
Z004406004	H形鋼支保工 附属品及び加工費	溶接費 H150×150	箇所	*					
Z004406006	H形鋼支保工 附属品及び加工費	溶接費 H200×200	箇所	*					
Z004406008	H形鋼支保工 附属品及び加工費	孔あけ	箇所	*					
Z004407004	H形鋼支保工 R止りエキストラ		t	*					
Z004409001	橋梁用床版(グレーチング床版)	ソリッドタイプ(本体パネル)	t	*					
Z004409002	橋梁用床版(グレーチング床版)	ソリッドタイプ(異形パネル)	t	*					
Z004409003	橋梁用床版(グレーチング床版)	ハンチ部	t	*					
Z004409004	橋梁用床版(グレーチング床版)	地覆型枠	t	*					
Z004432002	PC鋼より線	SWPR7B 径12.7	kg	*					
Z004432003	PC鋼より線	SWPR7B 径15.2	kg	*					
Z004432004	PC鋼より線	SWPR7A 径12.4	kg	*					
Z004432005	PC鋼より線	SWPR7A 径15.2	kg	*					
Z004432006	PC鋼より線	1S17.8 (SWPR19)	kg	*					
Z004432007	PC鋼より線	1S19.3 (SWPR19)	kg	*					
Z004432009	PC鋼より線	1S21.8 (SWPR19)	kg	*					
Z004433001	PC鋼より線 定着具	緊張側用 130t型	組	*					
Z004433005	PC鋼より線 定着具	緊張側用 320t型	組	*					
Z004433006	PC鋼より線 定着具	固定側用 130t型	組	*					
Z004433010	PC鋼より線 定着具	後付用 60T型	組	*					
Z004433011	PC鋼より線 定着具	埋込用 60T型	組	*					
Z004433012	PC鋼より線 定着具	1S17.8 後付用	組	*					
Z004433013	PC鋼より線 定着具	1S19.3 後付用	組	*					
Z004433014	PC鋼より線 定着具	1S21.8 後付用	組	*					
Z004435001	PC鋼より線 アンカープレート	スリーブ付1S17.8用	組	*					
Z004435002	PC鋼より線 アンカープレート	スリーブ付1S19.3用	組	*					
Z004435004	PC鋼より線 アンカープレート	スリーブ付1S21.8用	組	*					
Z004435005	PC鋼より線 アンカープレート	1S12.4用	個	*					
Z004435006	PC鋼より線 アンカープレート	1S15.2用	個	*					
Z004435007	PC鋼より線 アンカープレート	1S17.8用	個	*					
Z004435008	PC鋼より線 アンカープレート	1S19.3用	個	*					
Z004435010	PC鋼より線 アンカープレート	1S21.8用	個	*					
Z004437009	PC鋼棒 定着具	径23 後付用	組	*					
Z004437010	PC鋼棒 定着具	径26 後付用	組	*					
Z004437011	PC鋼棒 定着具	径32 後付用	組	*					

令和8年度土木工事設計材料単価[2026年6月1日以降適用]

C19:その他資材(橋歴板, 火薬)

材料コード	名称	規格	単位	徳島県					備考
Z002024001	ドライモルタル	(ロックボルト用)	m ³	*					
Z002050001	無収縮剤	セメント系プレミックス 標準混和量1875kg	kg	*					
Z002054002	起泡剤	アルミ粉	kg	*					
Z002056001	コンクリート減水剤	ボゾリス	kg	*					
Z002058001	繊維材	モルタル添加剤	kg	*					
Z002060001	グラウト用混和剤	シーカセム 150	kg	*					
Z002062001	樹脂	樹脂モルタル用	kg	3,280					
Z002160001	石粉	JIS-A-5008	kg	*					
Z004459001	接着材 (PC桁用)	エポキシ樹脂系	kg	3,200					
Z004459002	接着材 (樹脂モルタル用)		kg	3,280					
Z004604002	防水シート (NATM)	0.8mm+3.0mm	m ²	*					
Z004611001	溶接ワイヤー	JIS Z 3351	kg	575					
Z004612001	フラックス	JIS Z 3352	kg	590					
Z004613001	充填材		kg	770					
Z004614001	裏当材	サブマージ用	枚	1,340					
Z004710001	ペントナイト	25kg/袋	袋	*					
Z004716001	シール材	エポキシ	kg	2,480					
Z004720001	注入材	エポキシ	kg	3,200					
Z004740001	遮水シート	厚1.0+1.0mm	m ²	*					
Z004752001	塩ビ止水板	FF 200×5	m	*					
Z004752004	塩ビ止水板	FC 200×5	m	*					
Z004752006	塩ビ止水板	CF 200×5	m	*					
Z004752011	塩ビ止水板	CF 300×7	m	*					
Z004752013	塩ビ止水板	CC 200×5	m	*					
Z004752017	塩ビ止水板	CC 300×7	m	*					
Z004766001	含水爆薬 (ゲル状)	スラリー 200g (超大口)	kg	1,600					
Z004766002	含水爆薬 (ゲル状)	スラリー 200g (中口)	kg	2,320					
Z004766005	含水爆薬 (ゲル状)	スラリー 200g (大口)	kg	1,920					
Z004766006	含水爆薬 (ゲル状)	スラリー 200g (小口)	kg	2,610					
Z004768013	電気雷管 (6号瞬発 1段)	脚線3.0m (超大口)	個	351					
Z004768014	電気雷管	6号瞬発 脚線3.0m (大口)	個	394					
Z004768015	電気雷管 (6号瞬発 1段)	脚線3.0m (中口)	個	562					
Z004768016	電気雷管	6号瞬発 脚線3.0m (小口)	個	*					
Z004768051	電気雷管 DSD・MSD 2~5段	脚線3.0m (超大口)	個	367					
Z004768052	電気雷管 DSD・MSD 2~5段	脚線3.0m (大口)	個	411					
Z004768053	電気雷管 DSD・MSD 2~5段	脚線4.5m (超大口)	個	387					
Z004768054	電気雷管 DSD・MSD 6~10段	脚線3.0m (超大口)	個	370					
Z004768055	電気雷管 DSD・MSD 6~10段	脚線3.0m (大口)	個	415					
Z004768056	電気雷管 DSD・MSD 6~10段	脚線4.5m (超大口)	個	391					
Z004768057	電気雷管 DSD・MSD 6~10段	脚線4.5m (大口)	個	437					
Z004800001	橋歴板	鋼橋用	枚	46,000					
Z004800002	橋歴板	PC橋用	枚	46,000					
Z006851001	マニラロープ	φ12mm以上	kg	*					
ZB04090030	グラウト用混和剤	シーカセム FLC 400	L	*					

令和8年度土木工事設計材料単価[2026年6月1日以降適用]

C40:配線材料

材料コード	名称	規格	単位	徳島県					備考
V001041011	L A Nケーブル ツイストペアケーブル	カテゴリー5 4 P (屋外用)	m	195					
V001041012	L A Nケーブル ツイストペアケーブル	カテゴリー5e 4 P	m	*					
V001041013	L A Nケーブル ツイストペアケーブル	カテゴリー5e 4 P (屋外用)	m	195					
V001041014	L A Nケーブル ツイストペアケーブル	カテゴリー5e 8 P	m	*					
V001041015	L A Nケーブル ツイストペアケーブル	カテゴリー5e 24 P	m	*					
V001041016	L A Nケーブル ツイストペアケーブル	カテゴリー6 4 P	m	*					
V001093001	着色識別ボリエチレン絶縁ビニルシースケーブル	F C P E V 0. 6 5 m m 1 P	m	*					
V001093002	着色識別ボリエチレン絶縁ビニルシースケーブル	F C P E V 0. 6 5 m m 2 P	m	*					
V001093003	着色識別ボリエチレン絶縁ビニルシースケーブル	F C P E V 0. 6 5 m m 3 P	m	*					
V001093004	着色識別ボリエチレン絶縁ビニルシースケーブル	F C P E V 0. 6 5 m m 5 P	m	*					
V001093005	着色識別ボリエチレン絶縁ビニルシースケーブル	F C P E V 0. 6 5 m m 7 P	m	*					
V001093006	着色識別ボリエチレン絶縁ビニルシースケーブル	F C P E V 0. 6 5 m m 1 0 P	m	*					
V001093007	着色識別ボリエチレン絶縁ビニルシースケーブル	F C P E V 0. 6 5 m m 1 5 P	m	*					
V001093008	着色識別ボリエチレン絶縁ビニルシースケーブル	F C P E V 0. 6 5 m m 2 0 P	m	*					
V001093009	着色識別ボリエチレン絶縁ビニルシースケーブル	F C P E V 0. 6 5 m m 2 5 P	m	*					
V001093010	着色識別ボリエチレン絶縁ビニルシースケーブル	F C P E V 0. 6 5 m m 3 0 P	m	*					
V001093011	着色識別ボリエチレン絶縁ビニルシースケーブル	F C P E V 0. 6 5 m m 5 0 P	m	*					
V001093012	着色識別ボリエチレン絶縁ビニルシースケーブル	F C P E V 0. 6 5 m m 7 0 P	m	*					
V001093013	着色識別ボリエチレン絶縁ビニルシースケーブル	F C P E V 0. 6 5 m m 1 0 0 P	m	*					
V001093014	着色識別ボリエチレン絶縁ビニルシースケーブル	F C P E V 0. 6 5 m m 1 5 0 P	m	*					
V001093015	着色識別ボリエチレン絶縁ビニルシースケーブル	F C P E V 0. 6 5 m m 2 0 0 P	m	*					
V001093016	着色識別ボリエチレン絶縁ビニルシースケーブル	F C P E V 0. 9 m m 1 P	m	*					
V001093017	着色識別ボリエチレン絶縁ビニルシースケーブル	F C P E V 0. 9 m m 2 P	m	*					
V001093018	着色識別ボリエチレン絶縁ビニルシースケーブル	F C P E V 0. 9 m m 3 P	m	*					
V001093019	着色識別ボリエチレン絶縁ビニルシースケーブル	F C P E V 0. 9 m m 5 P	m	*					
V001093020	着色識別ボリエチレン絶縁ビニルシースケーブル	F C P E V 0. 9 m m 7 P	m	*					
V001093021	着色識別ボリエチレン絶縁ビニルシースケーブル	F C P E V 0. 9 m m 1 0 P	m	*					
V001093022	着色識別ボリエチレン絶縁ビニルシースケーブル	F C P E V 0. 9 m m 1 5 P	m	*					
V001093023	着色識別ボリエチレン絶縁ビニルシースケーブル	F C P E V 0. 9 m m 2 0 P	m	*					
V001093024	着色識別ボリエチレン絶縁ビニルシースケーブル	F C P E V 0. 9 m m 2 5 P	m	*					
V001093025	着色識別ボリエチレン絶縁ビニルシースケーブル	F C P E V 0. 9 m m 3 0 P	m	*					
V001093026	着色識別ボリエチレン絶縁ビニルシースケーブル	F C P E V 0. 9 m m 5 0 P	m	*					
V001093027	着色識別ボリエチレン絶縁ビニルシースケーブル	F C P E V 0. 9 m m 7 0 P	m	*					
V001093028	着色識別ボリエチレン絶縁ビニルシースケーブル	F C P E V 0. 9 m m 1 0 0 P	m	*					
V001093029	着色識別ボリエチレン絶縁ビニルシースケーブル	F C P E V 0. 9 m m 1 5 0 P	m	*					
V001093030	着色識別ボリエチレン絶縁ビニルシースケーブル	F C P E V 0. 9 m m 2 0 0 P	m	*					
V001093031	着色識別ボリエチレン絶縁ビニルシースケーブル	F C P E V 1. 2 m m 1 P	m	*					
V001093032	着色識別ボリエチレン絶縁ビニルシースケーブル	F C P E V 1. 2 m m 2 P	m	*					
V001093033	着色識別ボリエチレン絶縁ビニルシースケーブル	F C P E V 1. 2 m m 3 P	m	*					
V001093034	着色識別ボリエチレン絶縁ビニルシースケーブル	F C P E V 1. 2 m m 5 P	m	*					
V001093035	着色識別ボリエチレン絶縁ビニルシースケーブル	F C P E V 1. 2 m m 7 P	m	*					
V001093036	着色識別ボリエチレン絶縁ビニルシースケーブル	F C P E V 1. 2 m m 1 0 P	m	*					
V001093037	着色識別ボリエチレン絶縁ビニルシースケーブル	F C P E V 1. 2 m m 1 5 P	m	*					
V001093038	着色識別ボリエチレン絶縁ビニルシースケーブル	F C P E V 1. 2 m m 2 0 P	m	*					
V001093039	着色識別ボリエチレン絶縁ビニルシースケーブル	F C P E V 1. 2 m m 2 5 P	m	*					
V001093040	着色識別ボリエチレン絶縁ビニルシースケーブル	F C P E V 1. 2 m m 3 0 P	m	*					
V001093041	着色識別ボリエチレン絶縁ビニルシースケーブル	F C P E V 1. 2 m m 5 0 P	m	*					
V001093042	着色識別ボリエチレン絶縁ビニルシースケーブル	F C P E V 1. 2 m m 7 0 P	m	*					
V001093043	着色識別ボリエチレン絶縁ビニルシースケーブル	F C P E V 1. 2 m m 1 0 0 P	m	*					
V001094001	着色識別PE絶縁ビニルシースケーブル銅テープ	F C P E V - S 0. 6 5 m m 1 P	m	*					

令和8年度土木工事設計材料単価[2026年6月1日以降適用]

C40:配線材料

材料コード	名称	規格	単位	徳島県						備考
V001094002	着色識別PE絶縁ビニルシースケープ [®] ル銅テープ	FCPEV-S 0.65mm 2P	m	*						
V001094003	着色識別PE絶縁ビニルシースケープ [®] ル銅テープ	FCPEV-S 0.65mm 3P	m	*						
V001094004	着色識別PE絶縁ビニルシースケープ [®] ル銅テープ	FCPEV-S 0.65mm 5P	m	*						
V001094005	着色識別PE絶縁ビニルシースケープ [®] ル銅テープ	FCPEV-S 0.65mm 7P	m	*						
V001094006	着色識別PE絶縁ビニルシースケープ [®] ル銅テープ	FCPEV-S 0.65mm 10P	m	*						
V001094007	着色識別PE絶縁ビニルシースケープ [®] ル銅テープ	FCPEV-S 0.65mm 15P	m	*						
V001094008	着色識別PE絶縁ビニルシースケープ [®] ル銅テープ	FCPEV-S 0.65mm 20P	m	*						
V001094009	着色識別PE絶縁ビニルシースケープ [®] ル銅テープ	FCPEV-S 0.65mm 25P	m	*						
V001094010	着色識別PE絶縁ビニルシースケープ [®] ル銅テープ	FCPEV-S 0.65mm 30P	m	*						
V001094011	着色識別PE絶縁ビニルシースケープ [®] ル銅テープ	FCPEV-S 0.65mm 50P	m	*						
V001094012	着色識別PE絶縁ビニルシースケープ [®] ル銅テープ	FCPEV-S 0.65mm 70P	m	*						
V001094013	着色識別PE絶縁ビニルシースケープ [®] ル銅テープ	FCPEV-S 0.65mm 100P	m	*						
V001094014	着色識別PE絶縁ビニルシースケープ [®] ル銅テープ	FCPEV-S 0.65mm 150P	m	*						
V001094015	着色識別PE絶縁ビニルシースケープ [®] ル銅テープ	FCPEV-S 0.65mm 200P	m	*						
V001094016	着色識別PE絶縁ビニルシースケープ [®] ル銅テープ	FCPEV-S 0.9mm 1P	m	*						
V001094017	着色識別PE絶縁ビニルシースケープ [®] ル銅テープ	FCPEV-S 0.9mm 2P	m	*						
V001094018	着色識別PE絶縁ビニルシースケープ [®] ル銅テープ	FCPEV-S 0.9mm 3P	m	*						
V001094019	着色識別PE絶縁ビニルシースケープ [®] ル銅テープ	FCPEV-S 0.9mm 5P	m	*						
V001094020	着色識別PE絶縁ビニルシースケープ [®] ル銅テープ	FCPEV-S 0.9mm 7P	m	*						
V001094021	着色識別PE絶縁ビニルシースケープ [®] ル銅テープ	FCPEV-S 0.9mm 10P	m	*						
V001094022	着色識別PE絶縁ビニルシースケープ [®] ル銅テープ	FCPEV-S 0.9mm 15P	m	*						
V001094023	着色識別PE絶縁ビニルシースケープ [®] ル銅テープ	FCPEV-S 0.9mm 20P	m	*						
V001094024	着色識別PE絶縁ビニルシースケープ [®] ル銅テープ	FCPEV-S 0.9mm 25P	m	*						
V001094025	着色識別PE絶縁ビニルシースケープ [®] ル銅テープ	FCPEV-S 0.9mm 30P	m	*						
V001094026	着色識別PE絶縁ビニルシースケープ [®] ル銅テープ	FCPEV-S 0.9mm 50P	m	*						
V001094027	着色識別PE絶縁ビニルシースケープ [®] ル銅テープ	FCPEV-S 0.9mm 70P	m	*						
V001094028	着色識別PE絶縁ビニルシースケープ [®] ル銅テープ	FCPEV-S 0.9mm 100P	m	*						
V001094029	着色識別PE絶縁ビニルシースケープ [®] ル銅テープ	FCPEV-S 0.9mm 150P	m	*						
V001094030	着色識別PE絶縁ビニルシースケープ [®] ル銅テープ	FCPEV-S 0.9mm 200P	m	*						
V001094031	着色識別PE絶縁ビニルシースケープ [®] ル銅テープ	FCPEV-S 1.2mm 1P	m	*						
V001094032	着色識別PE絶縁ビニルシースケープ [®] ル銅テープ	FCPEV-S 1.2mm 2P	m	*						
V001094033	着色識別PE絶縁ビニルシースケープ [®] ル銅テープ	FCPEV-S 1.2mm 3P	m	*						
V001094034	着色識別PE絶縁ビニルシースケープ [®] ル銅テープ	FCPEV-S 1.2mm 5P	m	*						
V001094035	着色識別PE絶縁ビニルシースケープ [®] ル銅テープ	FCPEV-S 1.2mm 7P	m	*						
V001094036	着色識別PE絶縁ビニルシースケープ [®] ル銅テープ	FCPEV-S 1.2mm 10P	m	*						
V001094037	着色識別PE絶縁ビニルシースケープ [®] ル銅テープ	FCPEV-S 1.2mm 15P	m	*						
V001094038	着色識別PE絶縁ビニルシースケープ [®] ル銅テープ	FCPEV-S 1.2mm 20P	m	*						
V001094039	着色識別PE絶縁ビニルシースケープ [®] ル銅テープ	FCPEV-S 1.2mm 25P	m	*						
V001094040	着色識別PE絶縁ビニルシースケープ [®] ル銅テープ	FCPEV-S 1.2mm 30P	m	*						
V001094041	着色識別PE絶縁ビニルシースケープ [®] ル銅テープ	FCPEV-S 1.2mm 50P	m	*						
V001094042	着色識別PE絶縁ビニルシースケープ [®] ル銅テープ	FCPEV-S 1.2mm 70P	m	*						
V001094043	着色識別PE絶縁ビニルシースケープ [®] ル銅テープ	FCPEV-S 1.2mm 100P	m	*						
V001127003	亜鉛メッキ銅より線	2種A級 30mm2	kg	*						
V001127004	亜鉛メッキ銅より線	2種A級 38mm2	kg	*						
V001127005	亜鉛メッキ銅より線	2種A級 45mm2	kg	*						
V001127006	亜鉛メッキ銅より線	2種A級 55mm2	kg	*						
V001127007	亜鉛メッキ銅より線	2種A級 70mm2	kg	*						

令和8年度土木工事設計材料単価[2026年6月1日以降適用]

C43:照明器具

材料コード	名称	規格	単位	徳島県					備考
V001386101	LED道路照明器具 (建電協型)	KCE050-2	台	*					
V001386102	LED道路照明器具 (建電協型)	KCE070-2	台	*					
V001386103	LED道路照明器具 (建電協型)	KCE100-2	台	*					
V001386104	LED道路照明器具 (建電協型)	KCE120-2	台	*					
V001386105	LED道路照明器具 (建電協型)	KCE140-2	台	*					
V001386106	LED道路照明器具 (建電協型)	KCE070-2H (高速用)	台	*					
V001386107	LED道路照明器具 (建電協型)	KCE090-2H (高速用)	台	*					
V001386108	LED道路照明器具 (建電協型)	KCE120-2H (高速用)	台	*					
V001386109	LED道路照明器具 (建電協型)	KCE070-3	台	*					
V001386110	LED道路照明器具 (建電協型)	KCE100-3	台	*					
V001386111	LED道路照明器具 (建電協型)	KCE150-3	台	*					
V001386112	LED道路照明器具 (建電協型)	KCE050-2C (交差点用)	台	*					
V001386113	LED道路照明器具 (建電協型)	KCE070-2C (交差点用)	台	*					
V001386114	LED道路照明器具 (建電協型)	KCE090-2C (交差点用)	台	*					
V001386115	LED道路照明器具 (建電協型)	KCE150-3C (交差点用)	台	*					
V001386116	LED道路照明器具 (建電協型) 用	専用ケーブル直線型ポール用	本	*					
V001386117	LED道路照明器具 (建電協型)	重耐塩仕様 KCE050-2-J	台	*					
V001386118	LED道路照明器具 (建電協型)	重耐塩仕様 KCE070-2-J	台	*					
V001386119	LED道路照明器具 (建電協型)	重耐塩仕様 KCE100-2-J	台	*					
V001386120	LED道路照明器具 (建電協型)	重耐塩仕様 KCE120-2-J	台	*					
V001386121	LED道路照明器具 (建電協型)	重耐塩仕様 KCE140-2-J	台	*					
V001386122	LED道路照明器具 (建電協型)	重耐塩仕様 KCE070-2H-J	台	*					
V001386123	LED道路照明器具 (建電協型)	重耐塩仕様 KCE090-2H-J	台	*					
V001386124	LED道路照明器具 (建電協型)	重耐塩仕様 KCE120-2H-J	台	*					
V001386125	LED道路照明器具 (建電協型)	重耐塩仕様 KCE070-3-J	台	*					
V001386126	LED道路照明器具 (建電協型)	重耐塩仕様 KCE100-3-J	台	*					
V001386127	LED道路照明器具 (建電協型)	重耐塩仕様 KCE150-3-J	台	*					
V001386128	LED道路照明器具 (建電協型)	重耐塩仕様 KCE050-2C-J	台	*					
V001386129	LED道路照明器具 (建電協型)	重耐塩仕様 KCE070-2C-J	台	*					
V001386130	LED道路照明器具 (建電協型)	重耐塩仕様 KCE090-2C-J	台	*					
V001386131	LED道路照明器具 (建電協型)	重耐塩仕様 KCE150-3C-J	台	*					
V001387101	LED歩道照明器具 (建電協型)	KHE015	台	*					
V001387102	LED歩道照明器具 (建電協型)	KHE030	台	*					
V001387103	LED歩道照明器具 (建電協型)	重耐塩仕様 KHE015-J	台	*					
V001387104	LED歩道照明器具 (建電協型)	重耐塩仕様 KHE030-J	台	*					
V001388142	LEDﾄﾝﾈﾙ照明器具 (建電協型 一般形)	KWEP045BLS-J-D基本調蓄200-240V	台	*					
V001388143	LEDﾄﾝﾈﾙ照明器具 (建電協型 一般形)	KWEP060BLS-J-D基本調蓄200-240V	台	*					
V001388144	LEDﾄﾝﾈﾙ照明器具 (建電協型 一般形)	KWEP070BLS-J-D基本調蓄200-240V	台	*					
V001388145	LEDﾄﾝﾈﾙ照明器具 (建電協型 一般形)	KWEP090BLS-J-D基本調蓄200-240V	台	*					
V001388146	LEDﾄﾝﾈﾙ照明器具 (建電協型 一般形)	KWEP120BLS-J-D基本調蓄200-240V	台	*					
V001388154	LEDﾄﾝﾈﾙ照明器具 (建電協型 一般形)	KWE045BLS-J-D基本調光200~240V	台	*					
V001388155	LEDﾄﾝﾈﾙ照明器具 (建電協型 一般形)	KWE060BLS-J-D基本調光200~240V	台	*					
V001388156	LEDﾄﾝﾈﾙ照明器具 (建電協型 一般形)	KWE070BLS-J-D基本調光200~240V	台	*					
V001388157	LEDﾄﾝﾈﾙ照明器具 (建電協型 一般形)	KWE090BLS-J-D基本調光200~240V	台	*					
V001388158	LEDﾄﾝﾈﾙ照明器具 (建電協型 一般形)	KWE120BLS-J-D基本調光200~240V	台	*					
V001388165	LEDﾄﾝﾈﾙ照明器具 (建電協型 一般形)	KWEP030BLS-J基本蓄電200~240V	台	*					
V001388166	LEDﾄﾝﾈﾙ照明器具 (建電協型 一般形)	KWEP045BLS-J基本蓄電200~240V	台	*					
V001388167	LEDﾄﾝﾈﾙ照明器具 (建電協型 一般形)	KWEP060BLS-J基本蓄電200~240V	台	*					
V001388168	LEDﾄﾝﾈﾙ照明器具 (建電協型 一般形)	KWEP070BLS-J基本蓄電200~240V	台	*					
V001388169	LEDﾄﾝﾈﾙ照明器具 (建電協型 一般形)	KWEP090BLS-J基本蓄電200~240V	台	*					

令和8年度土木工事設計材料単価[2026年6月1日以降適用]

C43:照明器具

材料コード	名称	規格	単位	徳島県					備考
V001388170	LEDトンネル照明器具 (建電協型 一般形)	KWEP120BLS-J基本蓄電200~240V	台	*					
V001388171	LEDトンネル照明器具 (建電協型 一般形)	KWE030BLS-J(基本) 200~240V	台	*					
V001388172	LEDトンネル照明器具 (建電協型 一般形)	KWE045BLS-J(基本) 200~240V	台	*					
V001388173	LEDトンネル照明器具 (建電協型 一般形)	KWE060BLS-J(基本) 200~240V	台	*					
V001388174	LEDトンネル照明器具 (建電協型 一般形)	KWE070BLS-J(基本) 200~240V	台	*					
V001388175	LEDトンネル照明器具 (建電協型 一般形)	KWE090BLS-J(基本) 200~240V	台	*					
V001388176	LEDトンネル照明器具 (建電協型 一般形)	KWE120BLS-J(基本) 200~240V	台	*					
V001388183	LEDトンネル照明器具 (建電協一般アルミ製)	KAEP030BLS-J-D基本調蓄200-240V	台	*					
V001388184	LEDトンネル照明器具 (建電協一般アルミ製)	KAEP045BLS-J-D基本調蓄200-240V	台	*					
V001388185	LEDトンネル照明器具 (建電協一般アルミ製)	KAEP060BLS-J-D基本調蓄200-240V	台	*					
V001388186	LEDトンネル照明器具 (建電協一般アルミ製)	KAEP070BLS-J-D基本調蓄200-240V	台	*					
V001388187	LEDトンネル照明器具 (建電協一般アルミ製)	KAEP090BLS-J-D基本調蓄200-240V	台	*					
V001388193	LEDトンネル照明器具 (建電協一般アルミ製)	KAE030BLS-J-D基本調光200~240V	台	*					
V001388194	LEDトンネル照明器具 (建電協一般アルミ製)	KAE045BLS-J-D基本調光200~240V	台	*					
V001388195	LEDトンネル照明器具 (建電協一般アルミ製)	KAE060BLS-J-D基本調光200~240V	台	*					
V001388196	LEDトンネル照明器具 (建電協一般アルミ製)	KAE070BLS-J-D基本調光200~240V	台	*					
V001388197	LEDトンネル照明器具 (建電協一般アルミ製)	KAE090BLS-J-D基本調光200~240V	台	*					
V001388198	LEDトンネル照明器具 (建電協一般アルミ製)	KAE120BLS-J-D基本調光200~240V	台	*					
V001388205	LEDトンネル照明器具 (建電協一般アルミ製)	KAEP030BLS-J基本蓄電200~240V	台	*					
V001388206	LEDトンネル照明器具 (建電協一般アルミ製)	KAEP045BLS-J基本蓄電200~240V	台	*					
V001388207	LEDトンネル照明器具 (建電協一般アルミ製)	KAEP060BLS-J基本蓄電200~240V	台	*					
V001388208	LEDトンネル照明器具 (建電協一般アルミ製)	KAEP070BLS-J基本蓄電200~240V	台	*					
V001388209	LEDトンネル照明器具 (建電協一般アルミ製)	KAEP090BLS-J基本蓄電200~240V	台	*					
V001388210	LEDトンネル照明器具 (建電協一般アルミ製)	KAE030BLS-J(基本) 200~240V	台	*					
V001388211	LEDトンネル照明器具 (建電協一般アルミ製)	KAE045BLS-J(基本) 200~240V	台	*					
V001388212	LEDトンネル照明器具 (建電協一般アルミ製)	KAE060BLS-J(基本) 200~240V	台	*					
V001388213	LEDトンネル照明器具 (建電協一般アルミ製)	KAE070BLS-J(基本) 200~240V	台	*					
V001388214	LEDトンネル照明器具 (建電協一般アルミ製)	KAE090BLS-J(基本) 200~240V	台	*					
V001388215	LEDトンネル照明器具 (建電協一般アルミ製)	KAE120BLS-J(基本) 200~240V	台	*					
V001388222	LEDトンネル照明器具 (建電協型 一般形)	KWE035BS-J-D入口調光 200~240V	台	*					
V001388223	LEDトンネル照明器具 (建電協型 一般形)	KWE070BS-J-D入口調光 200~240V	台	*					
V001388224	LEDトンネル照明器具 (建電協型 一般形)	KWE100BS-J-D入口調光 200~240V	台	*					
V001388225	LEDトンネル照明器具 (建電協型 一般形)	KWE150BS-J-D入口調光 200~240V	台	*					
V001388226	LEDトンネル照明器具 (建電協型 一般形)	KWE200BS-J-D入口調光 200~240V	台	*					
V001388227	LEDトンネル照明器具 (建電協型 一般形)	KWE250BS-J-D入口調光 200~240V	台	*					
V001388228	LEDトンネル照明器具 (建電協型 一般形)	KWE300BS-J-D入口調光 200~240V	台	*					
V001388229	LEDトンネル照明器具 (建電協型 一般形)	KWE350BS-J-D入口調光 200~240V	台	*					
V001388238	LEDトンネル照明器具 (建電協型 一般形)	KWE035BS-J(入口) 200~240V	台	*					
V001388239	LEDトンネル照明器具 (建電協型 一般形)	KWE070BS-J(入口) 200~240V	台	*					
V001388240	LEDトンネル照明器具 (建電協型 一般形)	KWE100BS-J(入口) 200~240V	台	*					
V001388241	LEDトンネル照明器具 (建電協型 一般形)	KWE150BS-J(入口) 200~240V	台	*					
V001388242	LEDトンネル照明器具 (建電協型 一般形)	KWE200BS-J(入口) 200~240V	台	*					
V001388243	LEDトンネル照明器具 (建電協型 一般形)	KWE250BS-J(入口) 200~240V	台	*					
V001388244	LEDトンネル照明器具 (建電協型 一般形)	KWE300BS-J(入口) 200~240V	台	*					
V001388245	LEDトンネル照明器具 (建電協型 一般形)	KWE350BS-J(入口) 200~240V	台	*					
V001388254	LEDトンネル照明器具 (建電協一般アルミ製)	KAE035BS-J-D入口調光 200~240V	台	*					
V001388255	LEDトンネル照明器具 (建電協一般アルミ製)	KAE070BS-J-D入口調光 200~240V	台	*					
V001388256	LEDトンネル照明器具 (建電協一般アルミ製)	KAE100BS-J-D入口調光 200~240V	台	*					
V001388257	LEDトンネル照明器具 (建電協一般アルミ製)	KAE150BS-J-D入口調光 200~240V	台	*					
V001388258	LEDトンネル照明器具 (建電協一般アルミ製)	KAE200BS-J-D入口調光 200~240V	台	*					

令和8年度土木工事設計材料単価[2026年6月1日以降適用]

C43:照明器具

材料コード	名称	規格	単位	徳島県					備考
V001388259	LEDトンネル照明器具 (建電協一般7mm製)	KAE250BS-J-D入口調光 200~240V	台	*					
V001388260	LEDトンネル照明器具 (建電協一般7mm製)	KAE300BS-J-D入口調光 200~240V	台	*					
V001388261	LEDトンネル照明器具 (建電協一般7mm製)	KAE350BS-J-D入口調光200~240V	台	*					
V001388270	LEDトンネル照明器具 (建電協一般7mm製)	KAE035BS-J(入口) 200~240V	台	*					
V001388271	LEDトンネル照明器具 (建電協一般7mm製)	KAE070BS-J(入口) 200~240V	台	*					
V001388272	LEDトンネル照明器具 (建電協一般7mm製)	KAE100BS-J(入口) 200~240V	台	*					
V001388273	LEDトンネル照明器具 (建電協一般7mm製)	KAE150BS-J(入口) 200~240V	台	*					
V001388274	LEDトンネル照明器具 (建電協一般7mm製)	KAE200BS-J(入口) 200~240V	台	*					
V001388275	LEDトンネル照明器具 (建電協一般7mm製)	KAE250BS-J(入口) 200~240V	台	*					
V001388276	LEDトンネル照明器具 (建電協一般7mm製)	KAE300BS-J(入口) 200~240V	台	*					
V001388277	LEDトンネル照明器具 (建電協一般7mm製)	KAE350BS-J(入口) 200~240V	台	*					
V001389103	直線テーパーポール 8 m (一灯用一律連接)	I S 8 B - C (ベース露出型 めっき)	本	*					
V001389104	直線テーパーポール 1 0 m (一灯用一律連接)	I S 1 0 B - C (ベース露出型 めっき)	本	*					
V001389105	直線テーパーポール 1 2 m (一灯用一律連接)	I S 1 2 B - C (ベース露出型 めっき)	本	*					
V001389106	直線テーパーポール 8 m (一灯用一律連接)	I S 8 . 3 B - C (ベース埋設型 めっき)	本	*					
V001389107	直線テーパーポール 1 0 m (一灯用一律連接)	I S 1 0 . 3 B - C (ベース埋設型 めっき)	本	*					
V001389108	直線テーパーポール 1 2 m (一灯用一律連接)	I S 1 2 . 3 B - C (ベース埋設型 めっき)	本	*					
V001389111	直線テーパーポール 8 m (一灯用一律単独)	I S 8 B - S (ベース露出型 めっき)	本	*					
V001389112	直線テーパーポール 1 0 m (一灯用一律単独)	I S 1 0 B - S (ベース露出型 めっき)	本	*					
V001389113	直線テーパーポール 1 2 m (一灯用一律単独)	I S 1 2 B - S (ベース露出型 めっき)	本	*					
V001389114	直線テーパーポール 8 m (一灯用一律単独)	I S 8 . 3 B - S (ベース埋設型 めっき)	本	*					
V001389115	直線テーパーポール 1 0 m (一灯用一律単独)	I S 1 0 . 3 B - S (ベース埋設型 めっき)	本	*					
V001389116	直線テーパーポール 1 2 m (一灯用一律単独)	I S 1 2 . 3 B - S (ベース埋設型 めっき)	本	*					
V001389119	直線テーパーポール 8 m (一灯用可変連接)	I A 8 B - C (ベース露出型 めっき)	本	*					
V001389120	直線テーパーポール 1 0 m (一灯用可変連接)	I A 1 0 B - C (ベース露出型 めっき)	本	*					
V001389121	直線テーパーポール 1 2 m (一灯用可変連接)	I A 1 2 B - C (ベース露出型 めっき)	本	*					
V001389122	直線テーパーポール 8 m (一灯用可変連接)	I A 8 . 3 B - C (ベース埋設型 めっき)	本	*					
V001389123	直線テーパーポール 1 0 m (一灯用可変連接)	I A 1 0 . 3 B - C (ベース埋設型 めっき)	本	*					
V001389124	直線テーパーポール 1 2 m (一灯用可変連接)	I A 1 2 . 3 B - C (ベース埋設型 めっき)	本	*					
V001389127	直線テーパーポール 8 m (一灯用可変単独)	I A 8 B - S (ベース露出型 めっき)	本	*					
V001389128	直線テーパーポール 1 0 m (一灯用可変単独)	I A 1 0 B - S (ベース露出型 めっき)	本	*					
V001389129	直線テーパーポール 1 2 m (一灯用可変単独)	I A 1 2 B - S (ベース露出型 めっき)	本	*					
V001389130	直線テーパーポール 8 m (一灯用可変単独)	I A 8 . 3 B - S (ベース埋設型 めっき)	本	*					
V001389131	直線テーパーポール 1 0 m (一灯用可変単独)	I A 1 0 . 3 B - S (ベース埋設型 めっき)	本	*					
V001389132	直線テーパーポール 1 2 m (一灯用可変単独)	I A 1 2 . 3 B - S (ベース埋設型 めっき)	本	*					
V001389134	曲線テーパーポール 8 m (一灯用一律連接)	8 - 1 8 B - C (ベース露出 めっき)	本	*					
V001389135	曲線テーパーポール 1 0 m (一灯用一律連接)	1 0 - 2 1 B - C (ベース露出 めっき)	本	*					
V001389136	曲線テーパーポール 8 m (一灯用一律連接)	8 . 3 - 1 8 B - C (ベース埋設 めっき)	本	*					
V001389137	曲線テーパーポール 1 0 m (一灯用一律連接)	1 0 . 3 - 2 1 B - C (ベース埋設 めっき)	本	*					
V001389139	曲線テーパーポール 8 m (一灯用一律単独)	8 - 1 8 B - S (ベース露出 めっき)	本	*					
V001389140	曲線テーパーポール 1 0 m (一灯用一律単独)	1 0 - 2 1 B - S (ベース露出 めっき)	本	*					
V001389141	曲線テーパーポール 8 m (一灯用一律単独)	8 . 3 - 1 8 B - S (ベース埋設 めっき)	本	*					
V001389142	曲線テーパーポール 1 0 m (一灯用一律単独)	1 0 . 3 - 2 1 B - S (ベース埋設 めっき)	本	*					
V001389145	直線テーパーポール 8 m (二灯用一律連接)	T S 8 B - C (ベース露出型 めっき)	本	*					
V001389146	直線テーパーポール 1 0 m (二灯用一律連接)	T S 1 0 B - C (ベース露出型 めっき)	本	*					
V001389147	直線テーパーポール 1 2 m (二灯用一律連接)	T S 1 2 B - C (ベース露出型 めっき)	本	*					
V001389148	直線テーパーポール 8 m (二灯用一律連接)	T S 8 . 3 B - C (ベース埋設型 めっき)	本	*					
V001389149	直線テーパーポール 1 0 m (二灯用一律連接)	T S 1 0 . 3 B - C (ベース埋設型 めっき)	本	*					
V001389150	直線テーパーポール 1 2 m (二灯用一律連接)	T S 1 2 . 3 B - C (ベース埋設型 めっき)	本	*					
V001389153	直線テーパーポール 8 m (二灯用一律単独)	T S 8 B - S (ベース露出型 めっき)	本	*					

令和8年度土木工事設計材料単価[2026年6月1日以降適用]

C43:照明器具

材料コード	名称	規格	単位	徳島県						備考
V001389154	直線テーパーポール 1.0 m (二灯用一律単独)	T S 1 0 B - S (ベース露出型 めっき)	本	*						
V001389155	直線テーパーポール 1.2 m (二灯用一律単独)	T S 1 2 B - S (ベース露出型 めっき)	本	*						
V001389156	直線テーパーポール 8 m (二灯用一律単独)	T S 8 . 3 B - S (ベース埋設型 めっき)	本	*						
V001389157	直線テーパーポール 1.0 m (二灯用一律単独)	T S 1 0 . 3 B - S (ベース埋設型 めっき)	本	*						
V001389158	直線テーパーポール 1.2 m (二灯用一律単独)	T S 1 2 . 3 B - S (ベース埋設型 めっき)	本	*						
V001389161	直線テーパーポール 8 m (二灯用可変接続)	T A 8 B - C (ベース露出型 めっき)	本	*						
V001389162	直線テーパーポール 1.0 m (二灯用可変接続)	T A 1 0 B - C (ベース露出型 めっき)	本	*						
V001389163	直線テーパーポール 1.2 m (二灯用可変接続)	T A 1 2 B - C (ベース露出型 めっき)	本	*						
V001389164	直線テーパーポール 8 m (二灯用可変接続)	T A 8 . 3 B - C (ベース埋設型 めっき)	本	*						
V001389165	直線テーパーポール 1.0 m (二灯用可変接続)	T A 1 0 . 3 B - C (ベース埋設型 めっき)	本	*						
V001389166	直線テーパーポール 1.2 m (二灯用可変接続)	T A 1 2 . 3 B - C (ベース埋設型 めっき)	本	*						
V001389169	直線テーパーポール 8 m (二灯用可変単独)	T A 8 B - S (ベース露出型 めっき)	本	*						
V001389170	直線テーパーポール 1.0 m (二灯用可変単独)	T A 1 0 B - S (ベース露出型 めっき)	本	*						
V001389171	直線テーパーポール 1.2 m (二灯用可変単独)	T A 1 2 B - S (ベース露出型 めっき)	本	*						
V001389172	直線テーパーポール 8 m (二灯用可変単独)	T A 8 . 3 B - S (ベース埋設型 めっき)	本	*						
V001389173	直線テーパーポール 1.0 m (二灯用可変単独)	T A 1 0 . 3 B - S (ベース埋設型 めっき)	本	*						
V001389174	直線テーパーポール 1.2 m (二灯用可変単独)	T A 1 2 . 3 B - S (ベース埋設型 めっき)	本	*						
V001389176	曲線テーパーポール 8 m (二灯用一律接続)	8 - 1 8 Y B - C (ベース露出 めっき)	本	*						
V001389177	曲線テーパーポール 1.0 m (二灯用一律接続)	1 0 - 2 1 Y B - C (ベース露出 めっき)	本	*						
V001389178	曲線テーパーポール 8 m (二灯用一律接続)	8 . 3 - 1 8 Y B - C (ベース埋設 めっき)	本	*						
V001389179	曲線テーパーポール 1.0 m (二灯用一律接続)	1 0 . 3 - 2 1 Y B - C (ベース埋設 めっき)	本	*						
V001389181	曲線テーパーポール 8 m (二灯用一律単独)	8 - 1 8 Y B - S (ベース露出 めっき)	本	*						
V001389182	曲線テーパーポール 1.0 m (二灯用一律単独)	1 0 - 2 1 Y B - S (ベース露出 めっき)	本	*						
V001389183	曲線テーパーポール 8 m (二灯用一律単独)	8 . 3 - 1 8 Y B - S (ベース埋設 めっき)	本	*						
V001389184	曲線テーパーポール 1.0 m (二灯用一律単独)	1 0 . 3 - 2 1 Y B - S (ベース埋設 めっき)	本	*						
V001389187	直線テーパーポール 8 m (一灯用一律接続)	I S 8 B - C (ベース露出型 塗装)	本	*						
V001389188	直線テーパーポール 1.0 m (一灯用一律接続)	I S 1 0 B - C (ベース露出型 塗装)	本	*						
V001389189	直線テーパーポール 1.2 m (一灯用一律接続)	I S 1 2 B - C (ベース露出型 塗装)	本	*						
V001389190	直線テーパーポール 8 m (一灯用一律接続)	I S 8 . 3 B - C (ベース埋設型 塗装)	本	*						
V001389191	直線テーパーポール 1.0 m (一灯用一律接続)	I S 1 0 . 3 B - C (ベース埋設型 塗装)	本	*						
V001389192	直線テーパーポール 1.2 m (一灯用一律接続)	I S 1 2 . 3 B - C (ベース埋設型 塗装)	本	*						
V001389195	直線テーパーポール 8 m (一灯用一律単独)	I S 8 B - S (ベース露出型 塗装)	本	*						
V001389196	直線テーパーポール 1.0 m (一灯用一律単独)	I S 1 0 B - S (ベース露出型 塗装)	本	*						
V001389197	直線テーパーポール 1.2 m (一灯用一律単独)	I S 1 2 B - S (ベース露出型 塗装)	本	*						
V001389198	直線テーパーポール 8 m (一灯用一律単独)	I S 8 . 3 B - S (ベース埋設型 塗装)	本	*						
V001389199	直線テーパーポール 1.0 m (一灯用一律単独)	I S 1 0 . 3 B - S (ベース埋設型 塗装)	本	*						
V001389200	直線テーパーポール 1.2 m (一灯用一律単独)	I S 1 2 . 3 B - S (ベース埋設型 塗装)	本	*						
V001389203	直線テーパーポール 8 m (一灯用可変接続)	I A 8 B - C (ベース露出型 塗装)	本	*						
V001389204	直線テーパーポール 1.0 m (一灯用可変接続)	I A 1 0 B - C (ベース露出型 塗装)	本	*						
V001389205	直線テーパーポール 1.2 m (一灯用可変接続)	I A 1 2 B - C (ベース露出型 塗装)	本	*						
V001389206	直線テーパーポール 8 m (一灯用可変接続)	I A 8 . 3 B - C (ベース埋設型 塗装)	本	*						
V001389207	直線テーパーポール 1.0 m (一灯用可変接続)	I A 1 0 . 3 B - C (ベース埋設型 塗装)	本	*						
V001389208	直線テーパーポール 1.2 m (一灯用可変接続)	I A 1 2 . 3 B - C (ベース埋設型 塗装)	本	*						
V001389211	直線テーパーポール 8 m (一灯用可変単独)	I A 8 B - S (ベース露出型 塗装)	本	*						
V001389212	直線テーパーポール 1.0 m (一灯用可変単独)	I A 1 0 B - S (ベース露出型 塗装)	本	*						
V001389213	直線テーパーポール 1.2 m (一灯用可変単独)	I A 1 2 B - S (ベース露出型 塗装)	本	*						
V001389214	直線テーパーポール 8 m (一灯用可変単独)	I A 8 . 3 B - S (ベース埋設型 塗装)	本	*						
V001389215	直線テーパーポール 1.0 m (一灯用可変単独)	I A 1 0 . 3 B - S (ベース埋設型 塗装)	本	*						
V001389216	直線テーパーポール 1.2 m (一灯用可変単独)	I A 1 2 . 3 B - S (ベース埋設型 塗装)	本	*						
V001389218	曲線テーパーポール 8 m (一灯用一律接続)	8 - 1 8 B - C (ベース露出 塗装)	本	*						

95

令和8年度土木工事設計材料単価[2026年6月1日以降適用]

C50:配管材 (給排水ガス)

材料コード	名称	規格	単位	徳島県						備考
Z005002001	硬質塩化ビニル管 (一般管)	VP-30	m	*						
Z005002002	硬質塩化ビニル管 (一般管)	VP-40	m	*						
Z005002003	硬質塩化ビニル管 (一般管)	VP-50	m	*						
Z005002004	硬質塩化ビニル管 (一般管)	VP-65	m	*						
Z005002005	硬質塩化ビニル管 (一般管)	VP-75	m	*						
Z005002006	硬質塩化ビニル管 (一般管)	VP-100	m	*						
Z005012001	一般配管用ステンレス鋼鋼管	13SU T=0.8	本	*						
Z005012002	一般配管用ステンレス鋼鋼管	20SU T=1.0	本	*						
Z005012003	一般配管用ステンレス鋼鋼管	25SU T=1.0	本	*						
Z005012004	一般配管用ステンレス鋼鋼管	30SU T=1.2	本	*						
Z005012005	一般配管用ステンレス鋼鋼管	40SU T=1.2	本	*						
Z005012006	一般配管用ステンレス鋼鋼管	50SU T=1.2	本	*						
Z005012007	一般配管用ステンレス鋼鋼管	60SU T=1.5	本	*						
Z005012008	一般配管用ステンレス鋼鋼管	75SU T=1.5	本	*						
Z005012009	一般配管用ステンレス鋼鋼管	80SU T=2.0	本	*						
Z005012010	一般配管用ステンレス鋼鋼管	100SU T=2.0	本	*						
Z005012011	一般配管用ステンレス鋼鋼管	125SU T=2.0	本	*						
Z005012012	一般配管用ステンレス鋼鋼管	150SU T=3.0	本	*						
Z005012013	一般配管用ステンレス鋼鋼管	200SU T=3.0	本	*						
Z005012014	一般配管用ステンレス鋼鋼管	250SU T=3.0	本	*						
Z005012015	一般配管用ステンレス鋼鋼管	300SU T=3.0	本	*						
Z005100002	ガス管 (SGP) 黒ねじ無し管	15A	m	*						
Z005100003	ガス管 (SGP) 黒ねじ無し管	20A	m	*						
Z005100004	ガス管 (SGP) 黒ねじ無し管	25A	m	*						
Z005100005	ガス管 (SGP) 黒ねじ無し管	32A	m	*						
Z005100006	ガス管 (SGP) 黒ねじ無し管	40A	m	*						
Z005100007	ガス管 (SGP) 黒ねじ無し管	50A	m	*						
Z005100008	ガス管 (SGP) 黒ねじ無し管	65A	m	*						
Z005100009	ガス管 (SGP) 黒ねじ無し管	80A	m	*						
Z005100011	ガス管 (SGP) 黒ねじ無し管	100A	m	*						
Z005102001	ガス管 (SGP) 白ねじ無し管	15A	本	*						
Z005102002	ガス管 (SGP) 白ねじ無し管	20A	本	*						
Z005102003	ガス管 (SGP) 白ねじ無し管	25A	本	*						
Z005102004	ガス管 (SGP) 白ねじ無し管	32A	本	*						
Z005102005	ガス管 (SGP) 白ねじ無し管	40A	本	*						
Z005102006	ガス管 (SGP) 白ねじ無し管	50A	本	*						
Z005102007	ガス管 (SGP) 白ねじ無し管	65A	本	*						
Z005102008	ガス管 (SGP) 白ねじ無し管	80A	本	*						
Z005102009	ガス管 (SGP) 白ねじ無し管	100A	本	*						
Z005103001	耐溝状腐食電鍍鋼管	黒ねじ無し管 125A	m	*						
Z005103002	耐溝状腐食電鍍鋼管	黒ねじ無し管 150A	m	*						
Z005103003	耐溝状腐食電鍍鋼管	黒ねじ無し管 200A	m	*						
Z005103004	耐溝状腐食電鍍鋼管	黒ねじ無し管 250A	m	*						
Z005103005	耐溝状腐食電鍍鋼管	黒ねじ無し管 300A	m	*						
Z005103006	耐溝状腐食電鍍鋼管	黒ねじ無し管 350A	m	*						
Z005103007	耐溝状腐食電鍍鋼管	黒ねじ無し管 400A	m	*						
Z005103008	耐溝状腐食電鍍鋼管	黒ねじ無し管 450A	m	*						
Z005103009	耐溝状腐食電鍍鋼管	黒ねじ無し管 500A	m	*						
Z005103010	耐溝状腐食電鍍鋼管	白ねじ無し管 125A	本	*						
Z005103011	耐溝状腐食電鍍鋼管	白ねじ無し管 150A	本	*						

令和8年度土木工事設計材料単価[2026年6月1日以降適用]

C61:機械工具(削孔資材等)

材料コード	名称	規格	単位	徳島県					備考
Z006208002	電気溶接棒	E 4 3 1 9 軟鋼用 4 mm	k g	*					
Z006208003	電気溶接棒	E 4 3 1 9 軟鋼用 5 mm	k g	*					
Z006208009	電気溶接棒	E 4 3 1 3 軟鋼用 5 mm	k g	*					
Z006208014	電気溶接棒	E 4 9 1 6 高張力鋼用 5 mm	k g	*					
Z006208018	電気溶接棒 溶接ワイヤー	ノンガス 3. 2 mm	k g	*					
Z006400001	打込アダプタ	φ 9 0 mm用	個	*					
Z006400002	打込アダプタ	φ 1 1 5 mm用	個	*					
Z006400003	打込アダプタ	φ 1 3 5 mm用	個	*					
Z006401001	シャンクロッド	φ 9 0 mm用	個	*					
Z006401002	シャンクロッド	φ 1 1 5 mm用	個	*					
Z006401003	シャンクロッド	φ 1 3 5 mm用	個	*					
Z006401004	シャンクロッド	φ 1 4 6 mm用	個	*					
Z006402001	クリーニングアダプタ	φ 9 0 mm用	個	*					
Z006402002	クリーニングアダプタ	φ 1 1 5 mm用	個	*					
Z006402003	クリーニングアダプタ	φ 1 3 5 mm用	個	*					
Z006402004	クリーニングアダプタ	φ 1 4 6 mm用	個	*					
Z006403001	エキステンションロッド	φ 9 0 mm用	個	*					
Z006403002	エキステンションロッド	φ 1 1 5 mm用	個	*					
Z006403003	エキステンションロッド	φ 1 3 5 mm用	個	*					
Z006403004	エキステンションロッド	φ 1 4 6 mm用	個	*					
Z006404001	ドリルパイプ	φ 9 0 mm用 (1. 5 m)	本	*					
Z006404002	ドリルパイプ	φ 1 1 5 mm用 (1. 5 m)	本	*					
Z006404003	ドリルパイプ	φ 1 3 5 mm用 (1. 5 m)	本	*					
Z006404004	ドリルパイプ	φ 1 4 6 mm用 (1. 5 m)	本	*					
Z006404005	ドリルパイプ	φ 9 0 mm用 (1. 0 m)	本	*					
Z006404006	ドリルパイプ	φ 1 1 5 mm用 (1. 0 m)	本	*					
Z006404007	ドリルパイプ	φ 1 3 5 mm用 (1. 0 m)	本	*					
Z006404008	ドリルパイプ	φ 1 4 6 mm用 (1. 0 m)	本	*					
Z006405001	インナーロッド	φ 9 0 mm用 (1. 5 m)	本	*					
Z006405002	インナーロッド	φ 1 1 5 mm用 (1. 5 m)	本	*					
Z006405003	インナーロッド	φ 1 3 5 mm用 (1. 5 m)	本	*					
Z006405004	インナーロッド	φ 1 4 6 mm用 (1. 5 m)	本	*					
Z006405005	インナーロッド	φ 9 0 mm用 (1. 0 m)	本	*					
Z006405006	インナーロッド	φ 1 1 5 mm用 (1. 0 m)	本	*					
Z006405007	インナーロッド	φ 1 3 5 mm用 (1. 0 m)	本	*					
Z006405008	インナーロッド	φ 1 4 6 mm用 (1. 0 m)	本	*					
Z006406001	リングビット	φ 9 0 mm用	個	*					
Z006406003	リングビット	φ 1 1 5 mm用	個	*					
Z006406004	リングビット	φ 1 3 5 mm用	個	*					
Z006406005	リングビット	φ 1 4 6 mm用	個	*					
Z006407001	インナービット	φ 9 0 mm用	個	*					
Z006407002	インナービット	φ 1 1 5 mm用	個	*					
Z006407003	インナービット	φ 1 3 5 mm用	個	*					
Z006407004	インナービット	φ 1 4 6 mm用	個	*					
Z006408001	ウォータースイベル	φ 9 0 mm 二重管用	個	*					
Z006408002	ウォータースイベル	φ 1 1 5 mm 二重管用	個	*					
Z006408003	ウォータースイベル	φ 1 3 5 mm 二重管用	個	*					
Z006408004	ウォータースイベル	φ 1 4 6 mm 二重管用	個	*					
Z006408007	ウォータースイベル	φ 9 0 mm 単管用	個	*					
Z006408008	ウォータースイベル	φ 1 1 5 mm 単管用	個	*					

令和8年度土木工事設計材料単価[2026年6月1日以降適用]

C61:機械工具(削孔資材等)

材料コード	名称	規格	単位	徳島県					備考
Z006408009	ウォータースーパー	φ135mm 単管用	個	*					
Z006409005	ボーリングロッド(3種)	径40.5 3m リング付	本	*					
Z006412003	メタルクラウン	径46	個	*					
Z006412004	メタルクラウン	径56	個	*					
Z006412005	メタルクラウン	径66	個	*					
Z006412006	メタルクラウン	径76	個	*					
Z006412007	メタルクラウン	径86	個	*					
Z006412008	メタルクラウン	径101	個	*					
Z006412009	メタルクラウン	径116	個	*					
Z006412010	メタルクラウン	径131	個	*					
Z006412011	メタルクラウン	径146	個	*					
Z006414001	シングル コアチューブ	径46 1.5m	本	*					
Z006414002	シングル コアチューブ	孔径66mm	本	*					
Z006414003	シングル コアチューブ	孔径86mm	本	*					
Z006424001	カービット	径19 6×10 26	個	*					
Z006426001	テーパーロッド	径22(19) 0.5	本	*					
Z006426002	テーパーロッド	径22(19) 0.8	本	*					
Z006426003	テーパーロッド	径22(19) 1.1	本	*					
Z006426005	テーパーロッド	径22(19) 1.7	本	*					
Z006426006	テーパーロッド	径22(19) 2.0	本	*					
Z006426007	テーパーロッド	径22(19) 2.3	本	*					
Z006426008	テーパーロッド	径22(19) 2.6	本	*					
Z006426009	テーパーロッド	径22(19) 2.9	本	*					
Z006435002	ドリルカラー(大口径用)	径250 L=1.0m	個	*					
Z006435004	ドリルカラー(大口径用)	径350 L=1.0m	個	*					
Z006435006	ドリルカラー(大口径用)	径450 L=1.0m	個	*					
Z006435007	ドリルカラー(大口径用)	径500 L=1.0m	個	*					
Z006435008	ドリルカラー(大口径用)	径550 L=1.0m	個	*					
Z006436002	メタルクラウン(大口径用)	径250	個	*					
Z006436004	メタルクラウン(大口径用)	径350	個	*					
Z006436006	メタルクラウン(大口径用)	径450	個	*					
Z006436007	メタルクラウン(大口径用)	径500	個	*					
Z006436008	メタルクラウン(大口径用)	径550	個	*					
Z006440001	ケーシング(アンカー用)	径83 L=1500	本	*					
Z006440002	ケーシング(アンカー用)	径97.0 L=1500	本	*					
Z006440003	ケーシング(アンカー用)	径113.0 L=1500	本	*					
Z006440004	ケーシング(アンカー用)	径127 L=1500	本	*					
Z006440005	ケーシング(アンカー用)	径142 L=1500	本	*					
Z006531001	ダイヤモンドビット	64.7mmスタンダード	個	*					
Z006531002	ダイヤモンドビット	77.4mmスタンダード	個	*					
Z006531003	ダイヤモンドビット	90.8mmスタンダード	個	*					
Z006531004	ダイヤモンドビット	110mmスタンダード	個	*					
Z006531005	ダイヤモンドビット	128.5mmスタンダード	個	*					
Z006531006	ダイヤモンドビット	160mmスタンダード	個	*					
Z006531007	ダイヤモンドビット	180mmスタンダード	個	*					
Z006531008	ダイヤモンドビット	204mmスタンダード	個	*					
Z006531009	ダイヤモンドビット	27.6mmスタンダード	個	*					
Z006531010	ダイヤモンドビット	33.1mmスタンダード	個	*					
Z006531011	ダイヤモンドビット	40mmスタンダード	個	*					
Z006531012	ダイヤモンドビット	53.1mmスタンダード	個	*					

102

令和8年度土木工事設計材料単価[2026年6月1日以降適用]

T01:建設機械賃料

材料コード	名称	規格	単位	徳島県					備考
L001005001	ブルドーザ	普通 3 t 級	日	*					
L001005006	ブルドーザ	[湿地] 7 t 級	日	*					
L001005009	ブルドーザ [湿地]	1 6 t 級	日	*					
L001006001	ブルドーザ [湿地・ICT施工対応型]	7 t 級	日	*					
L001006002	ブルドーザ [湿地・ICT施工対応型]	1 6 t 級	日	*					
L001010001	バックホウ (クローラ) [標準]	山積0.5m3(平積0.4m3)	日	*					
L001010002	バックホウ	[クローラ型]山積0.28m3(平積0.2m3)	日	*					
L001010003	バックホウ	[クローラ型]山積0.45m3(平0.35m3)	日	*					
L001010004	バックホウ	[クローラ型クレーン付]山積0.8m3吊2.9t	日	*					
L001010005	バックホウ	[クローラ型クレーン付]山0.45m3吊2.9t	日	*					
L001010006	バックホウ	[クローラ型・超小旋回型]山積0.28m3	日	*					
L001010007	バックホウ	[クローラ型]山積0.8m3(平0.6m3)	日	*					
L001010008	バックホウ	[クローラ型クレーン付]山積0.28m3吊1.7t	日	*					
L001010009	バックホウ(クローラ)[標準・クレーン機能付き]	山積0.5m3(平積0.4m3)2.9t吊	日	*					
L001010010	バックホウ(クローラ)[超小旋回型・クレーン機能付き]	山積0.28m3(平積0.2m3)1.7t吊	日	*					
L001010011	バックホウ(クローラ)[後方超小旋回型]	山積0.28m3(平積0.2m3)	日	*					
L001010012	バックホウ(クローラ型)[後方超小旋回型]	山積0.45m3(平積0.35m3)	日	*					
L001010013	バックホウ(クローラ型)[後方超小旋回・クレーン付]	山積0.45m3(平積0.35m3)吊2.9t	日	*					
L001010014	バックホウ(クローラ型)[後方超小旋回型]	山積0.5m3(平積0.4m3)	日	*					
L001011001	小型バックホウ	[クローラ型・超小旋回型]山積0.22m3	日	*					
L001011002	小型バックホウ	[クローラ型]山積0.11m3(平積0.08m3)	日	*					
L001011003	小型バックホウ	[クローラ型・超小旋回型]山積0.11m3	日	*					
L001011004	小型バックホウ	[クローラ型]山積0.13m3(平積0.1m3)	日	*					
L001011005	小型バックホウ(クローラ)後方超小旋回クレーン	山積0.09m3(平積0.07m3)0.9t吊	日	*					
L001011006	小型バックホウ(クローラ型)[後方超小旋回]	山積0.09m3(平積0.07m3)	日	*					
L001012001	バックホウ(クローラ)[標準・ICT施工対応型]	クレーン機能付き 山積0.8m3 2.9t吊	日	*					
L001015015	クラムシェル	[テレスコピック式・クローラ型]平積0.4m3	日	*					
L001020001	ホイールローダ	[普通] 山積0.6m3	日	*					
L001020002	ホイールローダ	[普通] 山積0.8m3	日	*					
L001020003	ホイールローダ	[普通] 山積0.9~1.0m3	日	*					
L001020005	ホイールローダ	[普通] 山積1.3~1.4m3	日	*					
L001020006	ホイールローダ	[普通] 山積1.5~1.7m3	日	*					
L001020007	ホイールローダ	[普通] 山積2.1m3	日	*					
L001020008	ホイールローダ	[普通] 山積2.3m3	日	*					
L001020009	ホイールローダ	[普通] 山積2.4~2.6m3	日	*					
L001020010	ホイールローダ	[普通] 山積2.7~2.9m3	日	*					
L001020011	ホイールローダ	[普通] 山積0.34m3	日	*					
L001030006	不整地運搬車[クローラ型油圧ダンプ式]	積載質量2.0t積	日	*					
L001030007	不整地運搬車[クローラ型油圧ダンプ式]	積載質量2.5t	日	*					
L001030008	不整地運搬車[クローラ型クレーン装置付]	積載1.7t積1t吊	日	*					
L001030009	不整地運搬車[クローラ型クレーン装置付]	積載2.0t積1t吊	日	*					
L001030010	不整地運搬車[クローラ型クレーン装置付]	積載2.5t積2t吊	日	*					
L001040001	フォークリフト	最大質量 1.0t 級	日	*					
L001040002	フォークリフト	最大質量 1.5t 級	日	*					
L001040003	フォークリフト	最大質量 2.5t 級	日	*					
L001040004	フォークリフト	最大質量 5.0t 級	日	*					
L001045001	モータグレーダ	ブレード幅3.1m	日	*					
L001050001	ロードローラ (マカダム)	8~10t	日	*					
L001050002	ロードローラ (マカダム)	10~12t	日	*					
L001050003	ロードローラ (マカダム両輪)	10~12t	日	*					

令和8年度土木工事設計材料単価[2026年6月1日以降適用]

T01:建設機械賃料

材料コード	名称	規格	単位	徳島県					備考
L001050004	ロードローラ (マカダム両輪)	11~15 t	日	*					
L001050005	ロードローラ (タンデム)	6~8 t	日	*					
L001050006	ロードローラ (タンデム)	8~10 t	日	*					
L001060001	タイヤローラ	質量3~4 t	日	*					
L001060002	タイヤローラ	質量6~8 t	日	*					
L001060003	タイヤローラ	質量8~20 t	日	*					
L001060004	タイヤローラ [普通型]	運転質量13~14 t	日	*					
L001070001	振動ローラ [ハンドガイド式]	質量0.5~0.6 t	日	*					
L001070002	振動ローラ [ハンドガイド式]	質量0.8~1.1 t	日	*					
L001070003	振動ローラ (搭乗式タンデム型)	1.2~1.4 t	日	*					
L001070004	振動ローラ (搭乗式タンデム型)	2.5~2.8 t	日	*					
L001070005	振動ローラ (搭乗式タンデム型)	3~5 t	日	*					
L001070006	振動ローラ (搭乗式タンデム型)	6~7 t	日	*					
L001070007	振動ローラ (搭乗式タンデム型)	8~10 t	日	*					
L001070008	振動ローラ (搭乗式タンデム型)	11~12 t	日	*					
L001070009	振動ローラ (搭乗式コンバインド型)	1.2~1.5 t	日	*					
L001070010	振動ローラ (搭乗式コンバインド型)	2.4~2.5 t	日	*					
L001070011	振動ローラ (搭乗式コンバインド型)	3~4 t	日	*					
L001070012	振動ローラ (搭乗式コンバインド型)	5~6 t	日	*					
L001070013	振動ローラ (舗装用) [ハンドガイド式]	運転質量0.6~0.7 t	日	*					
L001071001	振動ローラ (土工用) フラット・シングルドラム型	運転質量11~12 t	日	*					
L001080001	高所作業車 (リフト車) 作業床高さ3m	[自走式 (クローラ)・垂直型]	日	*					
L001080002	高所作業車 (リフト車) 作業床高さ4m	[自走式 (クローラ)・垂直型]	日	*					
L001080003	高所作業車 (リフト車) 作業床高さ6m	[自走式 (クローラ)・垂直型]	日	*					
L001080004	高所作業車 (リフト車) 作業床高さ8~9m	[自走式 (ホイール)・ブーム型]	日	*					
L001080005	高所作業車 (リフト車) 作業床高さ12~13m	[自走式 (ホイール)・ブーム型]	日	*					
L001080006	高所作業車 (リフト車) 作業床高さ8~9m	[自走式 (ホイール)・垂直型]	日	*					
L001080009	高所作業車 (リフト車) 作業床高さ6.8m	[自走式 (クローラ)・ブーム型]	日	*					
L001081001	高所作業車 (トラック架装リフト車)ブーム型	標準テックタイプ 作業床高さ9.7m	日	*					
L001081002	高所作業車 (トラック架装リフト車)ブーム型	標準テックタイプ 作業床高さ12m	日	*					
L001081003	高所作業車 (トラック架装リフト車)ブーム型	幅広旋回タイプ 作業床高さ8~10m未満	日	*					
L001081004	高所作業車 (トラック架装リフト車)ブーム型	幅広旋回タイプ 作業床高さ10~12m未満	日	*					
L001090001	空気圧縮機 [可搬式・エンジン掛]	2 m ³ /min	日	*					
L001090002	空気圧縮機 [可搬式・エンジン掛]	2.5 m ³ /min	日	*					
L001090003	空気圧縮機 [可搬式・エンジン掛・スクリュ型]	3.5~3.7 m ³ /min	日	*					
L001090004	空気圧縮機 [可搬式・エンジン掛・スクリュ型]	5 m ³ /min	日	*					
L001090005	空気圧縮機 [可搬式・エンジン掛]	7.5~7.6 m ³ /min	日	*					
L001090006	空気圧縮機 [可搬式・エンジン掛]	10.5~11.0 m ³ /min	日	*					
L001090007	空気圧縮機 [可搬式・エンジン掛]	18~19 m ³ /min	日	*					
L001090008	空気圧縮機 [可搬式・モータ掛]	2.2 m ³ /min	日	*					
L001090009	空気圧縮機 [可搬式・モータ掛]	3.7 m ³ /min	日	*					
L001090010	空気圧縮機 [可搬式・モータ掛]	5.2 m ³ /min	日	*					
L001090011	空気圧縮機 [可搬式・モータ掛]	6 m ³ /min	日	*					
L001090012	空気圧縮機 [可搬式・モータ掛]	9 m ³ /min	日	*					
L001090013	空気圧縮機 [可搬式・エンジン掛]	17 m ³ /min	日	*					
L001090014	空気圧縮機 [可搬式・エンジン掛]	14.2 m ³ /min	日	*					
L001090015	空気圧縮機 [可搬式・エンジン駆動]	スクリュ型 吐出量15m ³ /min	日	*					
L001100001	工事用水中ポンプ (潜水ポンプ)	口径50mm 揚程10m 0.75 kW	日	*					
L001100002	工事用水中ポンプ (潜水ポンプ)	口径50mm 揚程15m 1.5 kW	日	*					
L001100003	工事用水中ポンプ (潜水ポンプ)	口径100mm 揚程10m 3.7 kW	日	*					

110

令和8年度土木工事設計材料単価[2026年6月1日以降適用]

T01:建設機械賃料

材料コード	名称	規格	単位	徳島県					備考
L001100004	工事用水中ポンプ（潜水ポンプ）	口径100mm 揚程15m 5.5kW	日	*					
L001100005	工事用水中ポンプ（潜水ポンプ）	口径150mm 揚程10m 7.5kW	日	*					
L001100006	工事用水中ポンプ（潜水ポンプ）	口径150mm 揚程15m 11.0kW	日	*					
L001100007	工事用水中ポンプ（潜水ポンプ）	口径200mm 揚程10m 11.0kW	日	*					
L001100008	工事用水中ポンプ（潜水ポンプ）	口径200mm 揚程15m 15.0kW	日	*					
L001110001	発動発電機 [ガソリンエンジン駆動]	2KVA	日	*					
L001110002	発動発電機 [ガソリンエンジン駆動]	3KVA	日	*					
L001110003	発動発電機 [ディーゼルエンジン駆動]	5KVA	日	*					
L001110004	発動発電機 [ディーゼルエンジン駆動]	8KVA	日	*					
L001110005	発動発電機 [ディーゼルエンジン駆動]	10KVA	日	*					
L001110006	発動発電機 [ディーゼルエンジン駆動]	15KVA	日	*					
L001110007	発動発電機 [ディーゼルエンジン駆動]	20KVA	日	*					
L001110008	発動発電機 [ディーゼルエンジン駆動]	25KVA	日	*					
L001110009	発動発電機 [ディーゼルエンジン駆動]	35KVA	日	*					
L001110010	発動発電機 [ディーゼルエンジン駆動]	45KVA	日	*					
L001110011	発動発電機 [ディーゼルエンジン駆動]	60KVA	日	*					
L001110012	発動発電機 [ディーゼルエンジン駆動]	75KVA	日	*					
L001110013	発動発電機 [ディーゼルエンジン駆動]	100KVA	日	*					
L001110014	発動発電機 [ディーゼルエンジン駆動]	125KVA	日	*					
L001110015	発動発電機 [ディーゼルエンジン駆動]	150KVA	日	*					
L001110016	発動発電機 [ディーゼルエンジン駆動]	200KVA	日	*					
L001110017	発動発電機 [ディーゼルエンジン駆動]	250KVA	日	*					
L001110018	発動発電機 [ディーゼルエンジン駆動]	300KVA	日	*					
L001110019	発動発電機 [ディーゼルエンジン駆動]	350KVA	日	*					
L001110020	発動発電機 [ディーゼルエンジン駆動]	400KVA	日	*					
L001120001	トラッククレーン[油圧伸縮ジブ型]	4.9t吊	日	*					
L001120011	トラッククレーン[油圧伸縮ジブ型]	100t吊	日	*					
L001120012	トラッククレーン[油圧伸縮ジブ型]	120t吊	日	*					
L001120013	トラッククレーン[油圧伸縮ジブ型]	160t吊	日	*					
L001120014	トラッククレーン[油圧伸縮ジブ型]	200t吊	日	*					
L001120015	トラッククレーン[油圧伸縮ジブ型]	360t吊	日	*					
L001120017	トラッククレーン[油圧伸縮ジブ型]	550t吊	日	*					
L001130001	ラフテレーンクレーン[油圧伸縮ジブ型]	4.9t吊	日	*					
L001130004	ラフテレーンクレーン[油圧伸縮ジブ型]	16t吊	日	*					
L001130005	ラフテレーンクレーン[油圧伸縮ジブ型]	20t吊	日	*					
L001130006	ラフテレーンクレーン[油圧伸縮ジブ型]	25t吊	日	*					
L001130007	ラフテレーンクレーン[油圧伸縮ジブ型]	35t吊	日	*					
L001130010	ラフテレーンクレーン[油圧伸縮ジブ型]	50t吊	日	*					
L001130012	ラフテレーンクレーン[油圧伸縮ジブ型]	60t吊	日	*					
L001130013	ラフテレーンクレーン[油圧伸縮ジブ型]	65t吊	日	*					
L001130014	ラフテレーンクレーン[油圧伸縮ジブ型]	70t吊	日	*					
L001130015	ラフテレーンクレーン [油圧伸縮ジブ型]	12～13t吊	日	*					
L001140005	クローラクレーン	油圧駆動式ウィンチ・ラチジブ型 50t吊	日	*					
L001140007	クローラクレーン	油圧駆動式ウィンチ・ラチジブ型 80t吊	日	*					
L001140008	クローラクレーン	油圧駆動式ウィンチ・ラチジブ型 100t吊	日	*					
L001140009	クローラクレーン	油圧駆動式ウィンチ・ラチジブ型 150t吊	日	*					
L001140014	クローラクレーン	油圧駆動式ウィンチ・ラチジブ型 55t吊	日	*					
L001140015	クローラクレーン	油圧駆動式ウィンチ・ラチジブ型 65t吊	日	*					
L001140016	クローラクレーン	油圧駆動式ウィンチ・ラチジブ型 200t吊	日	*					
L001140051	クローラクレーン	[油圧伸縮ジブ型] 4.9t吊	日	*					

令和8年度土木工事設計材料単価[2026年6月1日以降適用]

T01:建設機械賃料

材料コード	名称	規格	単位	徳島県					備考
L001150001	トラック[クレーン装置付]	ベーストラック4t級 吊能力2.9t	日	*					
L001151001	ダンプトラック[オンロード・ディーゼル]	4 t 積級	日	*					
L001160000	ジェットヒータ	1 2 6 M J (3 0 1 0 0 kcal)	日	*					
L001180001	タンバ及びランマ	60~80kg	日	*					
L001190003	大型ブレーカ (油圧ブレーカ)	バケット容量0. 1 m 3 ベースマシン含む	日	*					
L001190004	大型ブレーカ (油圧ブレーカ)	バケット容量0. 4 m 3 アタッチメントのみ	日	*					
L001210001	アスファルトフィニッシャ	[ホイール型] 舗装幅1. 4~3. 0m	日	*					
L001210002	アスファルトフィニッシャ	[ホイール型] 舗装幅2. 3~6. 0m	日	*					
L001220001	リター	せり上げ能力 50t	日	224,000					
L001300003	I C T 建設機械経費賃料加算額	モータグレーダ	日	49,000					
L001300004	I C T 建設機械経費賃料加算額	バックホウ (I C T 施工対応型)	日	13,000					
L001300005	I C T 建設機械経費賃料加算額	ブルドーザ (I C T 施工対応型)	日	13,000					
L001300006	I C T 建設機械経費損料加算額	バックホウ浚渫船	日	41,000					
L001300007	I C T 建設機械経費損料加算額	中層混合処理機 (トレンチャ式)	日	48,000					
L001300008	I C T 建設機械経費損料加算額	路面切削機	日	20,000					
L301001010	ブルドーザ [湿地]	7t級	日	*					
L301001020	ブルドーザ [湿地]	16t級	日	*					
L301002010	バックホウ (クローラ型) [後方超小旋回型]	山積0.28m3 (平積0.2m3)	日	*					
L301002020	バックホウ (クローラ型)	山積0.8m3 (平積0.6m3)	日	*					
L301002030	バックホウ (クローラ型) [後方超小旋回型]	山積0.45m3 (平積0.35m3)	日	*					
L301007010	ダンプトラック [オンロード・ディーゼル]	4t積級	日	*					
L301010080	トラッククレーン	(油圧伸縮ジブ型)100t吊	日	*					
L301010090	トラッククレーン	(油圧伸縮ジブ型)120t吊	日	*					
L301010100	トラッククレーン	(油圧伸縮ジブ型)160t吊	日	*					
L301010110	トラッククレーン	(油圧伸縮ジブ型)200t吊	日	*					
L301010120	トラッククレーン	(油圧伸縮ジブ型)360t吊	日	*					
L301010150	クローラクレーン	(油圧駆動式) 50t吊	日	*					
L301010160	クローラクレーン	(油圧駆動式) 55t吊	日	*					
L301010170	クローラクレーン	(油圧駆動式) 65t吊	日	*					
L301010180	クローラクレーン	(油圧駆動式) 80t吊	日	*					
L301010190	クローラクレーン	(油圧駆動式)100t吊	日	*					
L301010200	クローラクレーン	(油圧駆動式)150t吊	日	*					
L301010210	クローラクレーン	(油圧駆動式)200t吊	日	*					
L301010232	クローラクレーン	(油圧駆動式) 350t吊	日	*					
L301010250	ラフテレーンクレーン	(油圧伸縮ジブ型) 16t吊	日	*					
L301010260	ラフテレーンクレーン	(油圧伸縮ジブ型) 20t吊	日	*					
L301010270	ラフテレーンクレーン	(油圧伸縮ジブ型) 25t吊	日	*					
L301010280	ラフテレーンクレーン	(油圧伸縮ジブ型) 35t吊	日	*					
L301010300	ラフテレーンクレーン	(油圧伸縮ジブ型) 50t吊	日	*					
L301010302	ラフテレーンクレーン [油圧伸縮ジブ型]	60t吊	日	*					
L301010304	ラフテレーンクレーン [油圧伸縮ジブ型]	70t吊	日	*					
L301010310	高所作業車	7^-4型 12m	日	*					
L301020010	空気圧縮機	3.5~3.7m3/min	日	*					
L301020020	空気圧縮機	5.0m3/min	日	*					
L301020030	空気圧縮機	7.5~7.6m3/min	日	*					
L301020040	空気圧縮機	10.5~11m3/min	日	*					
L301020050	空気圧縮機	18~19m3/min	日	*					
L301030010	発動発電機	2kVA	日	*					
L301030020	発動発電機	350kVA	日	*					
L301030030	発動発電機	400kVA	日	*					

令和8年度土木工事設計材料単価[2026年6月1日以降適用]

T02:鋼材仮設賃料

材料コード	名称	規格	単位	徳島県					備考
L002012002	鋼矢板 (本矢板) 3型(60kg/m)	9 0 日以内	t	*					
L002012003	鋼矢板 (本矢板) 3型(60kg/m)	1 8 0 日以内	t	*					
L002012004	鋼矢板 (本矢板) 3型(60kg/m)	3 6 0 日以内	t	*					
L002012005	鋼矢板 (本矢板) 3型(60kg/m)	7 2 0 日以内	t	*					
L002012006	鋼矢板 (本矢板) 3型(60kg/m)	1 0 8 0 日以内	t	*					
L002014002	鋼矢板 (本矢板) 4型(76.1kg/m)	9 0 日以内	t	*					
L002014003	鋼矢板 (本矢板) 4型(76.1kg/m)	1 8 0 日以内	t	*					
L002014004	鋼矢板 (本矢板) 4型(76.1kg/m)	3 6 0 日以内	t	*					
L002014005	鋼矢板 (本矢板) 4型(76.1kg/m)	7 2 0 日以内	t	*					
L002014006	鋼矢板 (本矢板) 4型(76.1kg/m)	1 0 8 0 日以内	t	*					
L002030002	鋼矢板(軽量矢板) 軽量型(2型、3型)	9 0 日以内	t	*					
L002030003	鋼矢板(軽量矢板) 軽量型(2型、3型)	1 8 0 日以内	t	*					
L002030004	鋼矢板(軽量矢板) 軽量型(2型、3型)	3 6 0 日以内	t	*					
L002030005	鋼矢板(軽量矢板) 軽量型(2型、3型)	7 2 0 日以内	t	*					
L002030006	鋼矢板(軽量矢板) 軽量型(2型、3型)	1 0 8 0 日以内	t	*					
L002050002	鋼矢板 (賃料) 不足分弁償金	中古 3型	t	*					
L002050003	鋼矢板 (賃料) 不足分弁償金	中古 4型	t	*					
L002110002	H形鋼(杭用) 2 0 0 型(49.9kg/m)	9 0 日以内	t	*					
L002110003	H形鋼(杭用) 2 0 0 型(49.9kg/m)	1 8 0 日以内	t	*					
L002110004	H形鋼(杭用) 2 0 0 型(49.9kg/m)	3 6 0 日以内	t	*					
L002110005	H形鋼(杭用) 2 0 0 型(49.9kg/m)	7 2 0 日以内	t	*					
L002112002	H形鋼(杭用) 2 5 0 型(71.8kg/m)	9 0 日以内	t	*					
L002112003	H形鋼(杭用) 2 5 0 型(71.8kg/m)	1 8 0 日以内	t	*					
L002112004	H形鋼(杭用) 2 5 0 型(71.8kg/m)	3 6 0 日以内	t	*					
L002112005	H形鋼(杭用) 2 5 0 型(71.8kg/m)	7 2 0 日以内	t	*					
L002114002	H形鋼(杭用) 3 0 0 型(93kg/m)	9 0 日以内	t	*					
L002114003	H形鋼(杭用) 3 0 0 型(93kg/m)	1 8 0 日以内	t	*					
L002114004	H形鋼(杭用) 3 0 0 型(93kg/m)	3 6 0 日以内	t	*					
L002114005	H形鋼(杭用) 3 0 0 型(93kg/m)	7 2 0 日以内	t	*					
L002116002	H形鋼(杭用) 3 5 0 型(135kg/m)	9 0 日以内	t	*					
L002116003	H形鋼(杭用) 3 5 0 型(135kg/m)	1 8 0 日以内	t	*					
L002116004	H形鋼(杭用) 3 5 0 型(135kg/m)	3 6 0 日以内	t	*					
L002116005	H形鋼(杭用) 3 5 0 型(135kg/m)	7 2 0 日以内	t	*					
L002118002	H形鋼(杭用) 4 0 0 型(172kg/m)	9 0 日以内	t	*					
L002118003	H形鋼(杭用) 4 0 0 型(172kg/m)	1 8 0 日以内	t	*					
L002118004	H形鋼(杭用) 4 0 0 型(172kg/m)	3 6 0 日以内	t	*					
L002118005	H形鋼(杭用) 4 0 0 型(172kg/m)	7 2 0 日以内	t	*					
L002130002	H形鋼(山留主部材) 250~400型	9 0 日以内 (80~200kg/m)	t	*					
L002130003	H形鋼(山留主部材) 250~400型	1 8 0 日以内 (80~200kg/m)	t	*					
L002130004	H形鋼(山留主部材) 250~400型	3 6 0 日以内 (80~200kg/m)	t	*					
L002130005	H形鋼(山留主部材) 250~400型	7 2 0 日以内 (80~200kg/m)	t	*					
L002130006	H形鋼(山留主部材) 250~400型	1 0 8 0 日以内 (80~200kg/m)	t	*					
L002160001	H形鋼 (賃料) 不足分弁償金	中古 H-2 0 0	t	*					
L002160002	H形鋼 (賃料) 不足分弁償金	中古 H-2 5 0	t	*					
L002160003	H形鋼 (賃料) 不足分弁償金	中古 H-3 0 0	t	*					
L002160004	H形鋼 (賃料) 不足分弁償金	中古 H-3 5 0	t	*					
L002160005	H形鋼 (賃料) 不足分弁償金	中古 H-4 0 0	t	*					
L002165001	鋼製山留材 (賃料) 不足分弁償金	H 3 0 0 中古	t	*					
L002165002	鋼製山留材 (賃料) 不足分弁償金	H 3 5 0 中古	t	*					
L002165003	鋼製山留材 (賃料) 不足分弁償金	H 4 0 0 中古	t	*					

