

支援が必要な子どもや
家庭との関わり方を
教えてほしい

この「居場所」で
何ができるかな？

利用
無料

「子どもの居場所」

づくりを応援します！



スーパーバイザーが「居場所」に訪問して、
現場での研修や運営へのアドバイスをを行います！

他にも…

特性がある子どもへの関わり方／資金計画・管理、食品ロス対策／地域・関係機関との連携／運営者やスタッフの研修、その他、様々なアドバイスが受けられます。

クラウドファンディングに
挑戦したい！



安心して
食事をしてもらうために、
気をつけるポイントって？

子どもが楽しめる
プログラムって…？

PLAN

スーパーバイザー派遣の流れ



詳細及び申込は
こちらから



問い合わせ先

徳島県子ども未来部 子ども家庭支援課
088-621-2715・2731
kodomokateishienka@pref.tokushima.lg.jp

「こどもの居場所」

スーパーバイザーの紹介



- ① 所属
- ② アドバイス分野
- ③ コメント

木村准教授



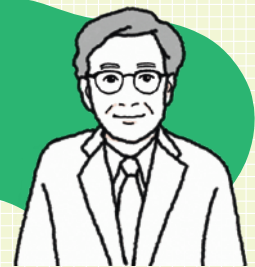
- ① 鳴門教育大学大学院幼児教育コース
- ② 子ども家庭福祉・子どもの発達支援
- ③ 何かお力になれることがあれば、いつでもご相談ください。

坂本教授



- ① 鳴門教育大学大学院家庭科教育コース
- ② 資金計画・管理、食品ロス対策
- ③ 消費者教育(お片付け、お金教育、エシカル消費)が専門です。

余郷特命教授



- ① 鳴門教育大学大学院国語科教育コース
- ② 絵本の読み聞かせ、読書体験
- ③ 絵本の読み聞かせは、どこにでもこどもの居場所をつくれます。

鉄口教授



- ① 鳴門教育大学大学院音楽科教育コース
- ② わらべうた、身の回りのものを使った音楽活動等
- ③ 誰でも参加して楽しめる音楽活動を通して、こどもの居場所づくりのお手伝いできればと思っています。

家崎准教授



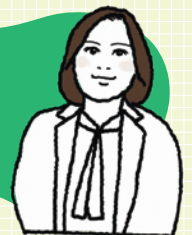
- ① 鳴門教育大学大学院美術科教育コース
- ② 造形活動
- ③ 造形を介した活動や場づくりについて、お困り事があればサポートします。

辻准教授



- ① 四国大学生活科学健康栄養学科
- ② 栄養学・衛生管理
- ③ こども食堂の衛生管理や食育についてサポートいたします。継続的なこどもの居場所づくりを応援しています。

小出特任研究員 ／ファンドレイザー



- ① 徳島大学経営企画部大学経営企画課
- ② クラファン・寄付・遺贈などの資金調達／ファンドレイジング戦略／広報・発信
- ③ 「こどもの居場所」が想いを共感の輪へと広げていけるよう、資金調達や広報の面から応援します。是非気軽にご相談ください。