

徳島県感染症発生動向調査情報

週報:2026 年第 20 週
(5/11~5/17)

◆ 警報・注意報 ◆

「水痘」:阿南保健所管内で、注意報レベルです。



■ 警報レベルを超えている疾患がある地域
■ 注意報レベルを超えている疾患がある地域

◆ コメント ◆

「新型コロナウイルス感染症」:定点あたりの報告数は 1.00 で、前週よりやや増加しました。

「水痘(みずぼうそう)」:ウイルスによって引き起こされる疾患で、感染力が強く、空気・飛沫・接触感染で広がります。小児に多いですが、成人が発症した場合は重症化するリスクが高いため注意が必要です。予防には予防接種が有効で、2014 年 10 月から定期予防接種となっています。

1 全数把握対象疾患の発生状況

分類	疾患名	件数	概要
2 類	結核	2 件	患者(60 歳代、70 歳代)
5 類	梅毒	1 件	患者(30 歳代)

2 定点把握対象疾患の発生状況

＜急性呼吸器感染症定点＞

(数値は1定点医療機関あたりの報告数、矢印は前週からの増減)

疾患名	報告数(件/定点)		保健所別					
	今週	前週からの増減	徳島	阿南	美波	吉野川	美馬	三好
急性呼吸器感染症	30.94	+3.85	34.11 ↑	11.50 ↑	37.00 ↑	34.00 ↑	16.50 ↓	39.33 ↑
インフルエンザ	0.06	±0.00	0.00 ↓	0.50 ↑	0.00 →	0.00 →	0.00 →	0.00 →
新型コロナウイルス感染症	1.00	+0.12	1.32 ↑	0.50 ↓	0.50 →	1.33 ↑	0.00 ↓	0.33 →

＜小児科定点＞ 上位3位の疾患

(数値は1定点医療機関あたりの報告数、矢印は前週からの増減)

疾患名	報告数(件/定点)		保健所別					
	今週	前週からの増減	徳島	阿南	美波	吉野川	美馬	三好
1 位 感染性胃腸炎	3.86	+0.10	4.08 ↑	0.00 ↓	5.00 ↓	1.50 ↓	10.00 ↓	5.00 ↑
2 位 A群溶血性レンサ球菌咽頭炎	1.24	+0.76	1.54 ↑	0.00 →	0.00 →	1.00 ↑	2.00 ↑	1.00 ↑
3 位 突発性発しん	0.33	+0.09	0.31 →	0.00 →	0.00 →	1.00 ↑	1.00 →	0.00 →

＜眼科定点＞ 報告はありませんでした。

＜基幹定点＞ マイコプラズマ肺炎 1 件(60 歳代)

3 病原体サーベイランス情報

採取週	臨床診断名(症状)	検出状況	年齢
第19週	ARI (発熱 39°C、上気道炎)	ライノウイルス	13歳
	ARI (発熱 38°C、気管支炎)	ライノウイルス	1歳
	ARI (発熱 39.7°C、気管支炎)	ヒトメタニューモウイルス	4歳
	ARI (発熱 38.2°C、気管支炎、気管支喘息、喘鳴)	ライノウイルス	1歳
	ARI (発熱 39.3°C、上気道炎)	アデノウイルス1型	2歳
	ARI (発熱 38.9°C、上気道炎、下痢)	EBウイルス	4歳
	ARI (発熱 38.9°C、上気道炎、紅疹)	ライノウイルス	10歳
第20週	感染性胃腸炎 (発熱 37.9°C、下痢、血便)	カンピロバクター・ジェジュニ	6歳
	ARI (発熱 37.8°C、上気道炎、気管支炎)	ライノウイルス	72歳
	ARI (発熱 38.6°C、上気道炎、気管支炎)	ヒトメタニューモウイルス	69歳
	ARI (発熱 38.5°C、上気道炎、気管支炎)	パラインフルエンザウイルス1型	53歳
	ARI (上気道炎、気管支炎)	ライノウイルス	34歳
	ARI (上気道炎、気管支炎)	ライノウイルス	74歳
	ARI (発熱 39.9°C、気管支炎)	アデノウイルス5型	1歳
	ARI (発熱 39°C、気管支炎)	アデノウイルス1型	0歳
	ARI (発熱 40°C、気管支炎)	パラインフルエンザ3型	3歳
	ARI (発熱 40°C、気管支炎)	アデノウイルス2型	1歳
	ARI (気管支炎)	ライノウイルス	1歳

※ARI…急性呼吸器感染症（咳嗽、咽頭痛、呼吸困難、鼻汁、鼻閉のいずれか1つ以上の症状を呈し、発症から10日以内の急性的な症状であり、かつ医師が感染症を疑う外来症例）

	疾患名	徳島県					保健所別					
		今週 20週	前週 19週	2週間前 18週	累計	前年 累計	徳島	阿南	美波	吉野川	美馬	三好
五 類	アメーバ赤痢					6						
	ウイルス性肝炎 *1					1						
	カルバペネム耐性腸内細菌目細菌感染症				2	5						
	急性弛緩性麻痺 *2											
	急性脳炎 *3					4						
	クリプトスポリジウム症											
	クロイツフェルト・ヤコブ病					1						
	劇症型溶血性レンサ球菌感染症			1	3	9						
	後天性免疫不全症候群					7						
	ジアルジア症											
	侵襲性インフルエンザ菌感染症			1	1	3						
	侵襲性髄膜炎菌感染症											
	侵襲性肺炎球菌感染症			2	6	13						
	水痘(入院例)			1	4							
	先天性風しん症候群											
	多剤耐性緑膿菌感染症				2							
	梅毒	1		2	20	29	1					
	播種性クリプトコックス症				1	2						
	破傷風											
	バンコマイシン耐性黄色ブドウ球菌感染症											
	バンコマイシン耐性腸球菌感染症											
百日咳				16	930							
風しん												
麻しん					1							
薬剤耐性アシネトバクター感染症												

・1類感染症(エボラ出血熱、クリミア・コンゴ出血熱、痘そう、南米出血熱、ペスト、マールブルグ病、ラッサ熱)については省略しています。

*1) E型肝炎及びA型肝炎を除く *2)急性灰白髄炎を除く

*3) ウエストナイル脳炎、西部ウマ脳炎、ダニ媒介脳炎、東部ウマ脳炎、日本脳炎、ペネズエラウマ脳炎及びリフトバレー熱を除く

定点把握対象疾患 報告数 2026年第20週

	疾 患 名	徳島県					保健所別					
		今週 20週	前週 19週	2週間前 18週	累計	前年 累計	徳島	阿南	美波	吉野川	美馬	三好
感 染 性 呼 吸 器 定 点	急性呼吸器感染症	1,021	894	1,174	27,404	57,664	648	46	74	102	33	118
	インフルエンザ	2	2	10	7,132	14,025		2				
	新型コロナウイルス感染症	33	29	39	853	7,961	25	2	1	4		1
小 児 科 定 点	RSウイルス感染症	4	4	4	180	992	4					
	咽頭結膜熱	2	4	2	65	254	2					
	A群溶血性レンサ球菌咽頭炎	26	10	35	382	666	20			2	2	2
	感染性胃腸炎	81	79	85	1,721	5,151	53		5	3	10	10
	水痘	4	6	1	46	116	2	2				
	手足口病	1		1	9	137				1		
	伝染性紅斑	3	1		108	541	3					
	突発性発しん	7	5	6	100	290	4			2	1	
	ヘルパンギーナ				3	417						
	流行性耳下腺炎	2	2		7	19	1				1	
眼 科 定 点	急性出血性結膜炎					12			
	流行性角結膜炎		3	2	11	16			
基 幹 定 点	細菌性髄膜炎			1	1	4						
	無菌性髄膜炎				1	4						
	マイコプラズマ肺炎	1	2	2	35	248				1		
	クラミジア肺炎（オウム病を除く）											
	感染性胃腸炎（ロタウイルス）				5	15						

定点種別	急性呼吸器感染症	小児科	眼科	基幹
報告医療機関数	33	21	4	7
定点医療機関数	33	21	4	7

定点把握対象疾患 報告数【年齢階級別】2026年第20週

	急性呼吸器感染症	インフルエンザ	新型コロナウイルス感染症	RSウイルス感染症	咽頭結膜熱	A群溶血性レンサ球菌咽頭炎	感染性胃腸炎	水痘	手足口病	伝染性紅斑	突発性発しん	ヘルパンギーナ	流行性耳下腺炎	急性出血性結膜炎	流行性角結膜炎
～5ヶ月	67	0	0	0	0	0	1	0	0	0	0	0	0	0	0
～11ヶ月		0	0	2	0	1	5	0	0	0	0	0	0	0	0
1歳	299	0	1	2	1	1	12	0	0	0	5	0	0	0	0
2歳		0	1	0	0	3	3	0	0	0	2	0	0	0	0
3歳		0	1	0	0	1	4	0	0	1	0	0	1	0	0
4歳		0	0	0	0	5	6	0	0	1	0	0	1	0	0
5歳	153	0	0	0	1	2	5	0	0	0	0	0	0	0	0
6歳		0	1	0	0	5	6	0	0	0	0	0	0	0	0
7歳		0	1	0	0	3	5	0	1	0	0	0	0	0	0
8歳		0	0	0	0	0	3	2	0	1	0	0	0	0	0
9歳		0	2	0	0	2	6	0	0	0	0	0	0	0	0
10～14歳	108	0	12	0	0	1	8	2	0	0	0	0	0	0	0
15～19歳	59	0	1	0	0	0	3	0	0	0	0	0	0	0	0
20～29歳	49	0	0	0	0	2	14	0	0	0	0	0	0	0	0
30～39歳	53	1	2											0	0
40～49歳	42	0	2											0	0
50～59歳	43	1	3											0	0
60～69歳	40	0	1											0	0
70～79歳	47	0	4											0	0
80歳～	61	0	1											0	0
合計	1021	2	33	4	2	26	81	4	1	3	7	0	2	0	0

注：小児科定点把握対象疾病のうち、「20～29歳」は「20歳以上」と読み替える。

眼科疾病のうち、「70～79歳」は「70歳以上」と読み替える。

○インフルエンザによる入院患者報告数 2026年第20週

(県内基幹定点 7医療機関による報告)

年齢	1歳未満	1～9歳	10～19歳	20～29歳	30～39歳	40～49歳	50～59歳	60～69歳	70～79歳	80歳以上	計
入院患者数											0

○新型コロナウイルス感染症による入院患者報告数 2026年第20週

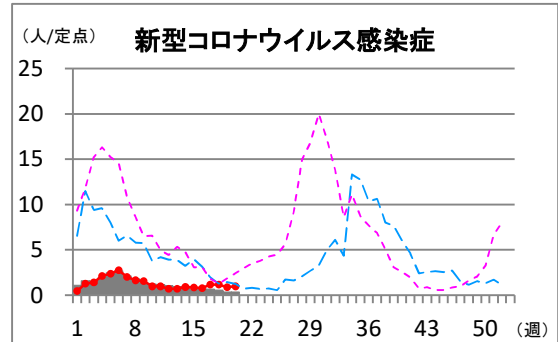
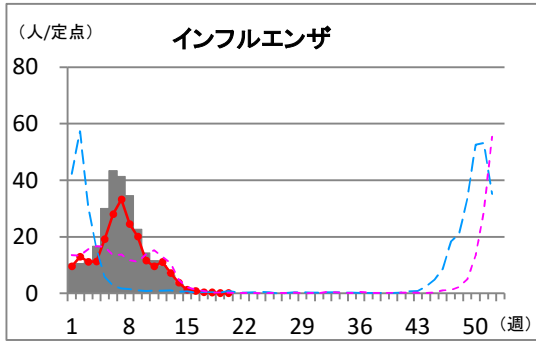
(県内基幹定点 7医療機関による報告)

年齢	1歳未満	1～9歳	10～19歳	20～29歳	30～39歳	40～49歳	50～59歳	60～69歳	70～79歳	80歳以上	計
入院患者数									2	1	3

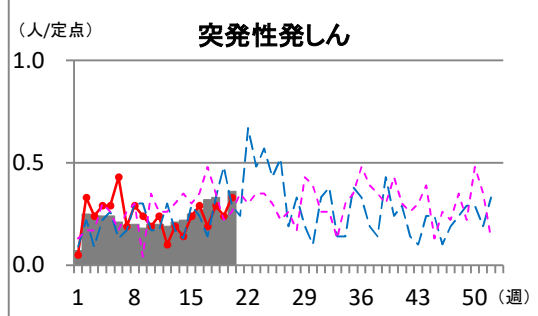
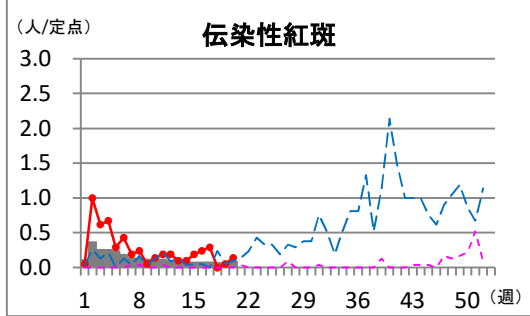
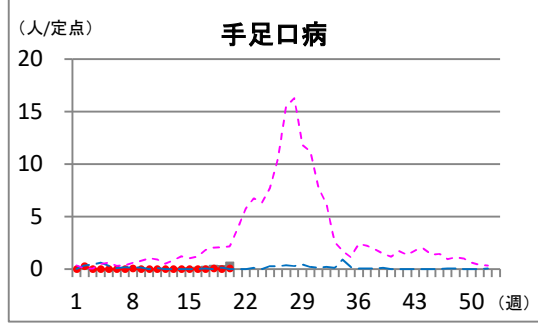
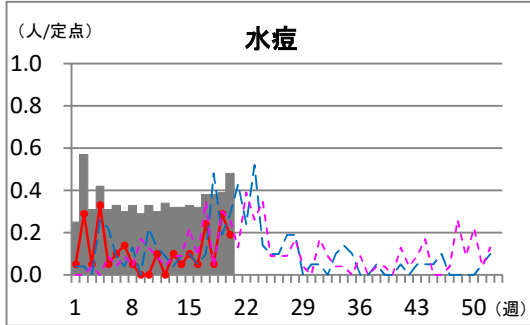
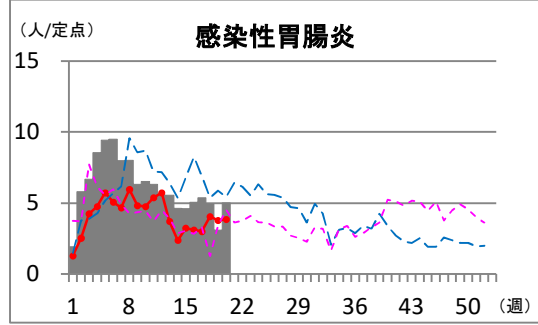
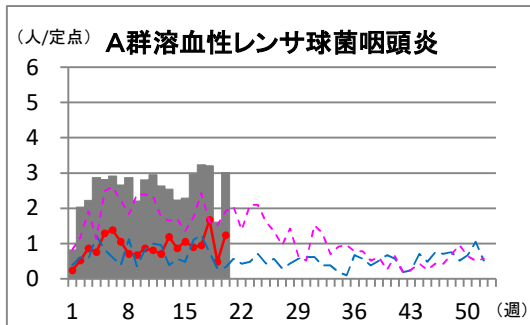
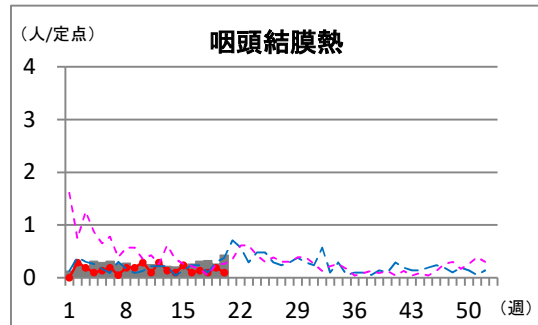
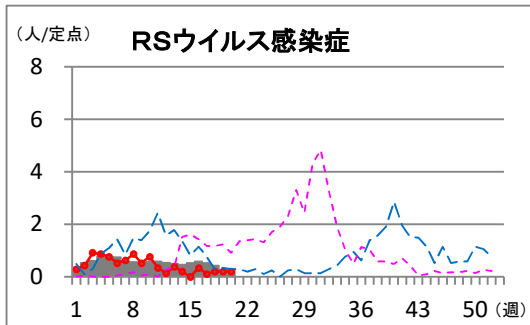
定点把握対象疾患 報告数【週別報告数】

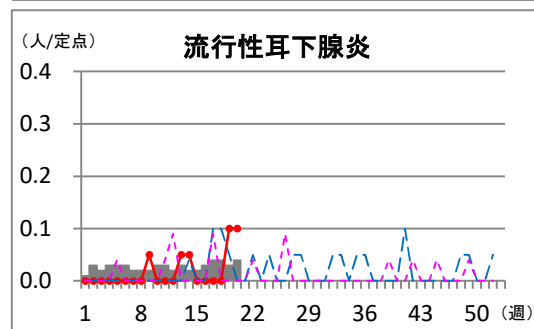
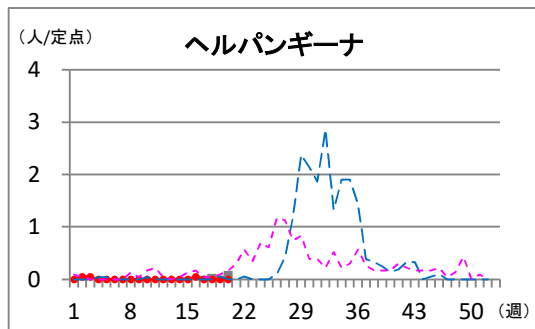
全国
 2026年徳島県
 2025年徳島県
 2024年徳島県

急性呼吸器感染症定点

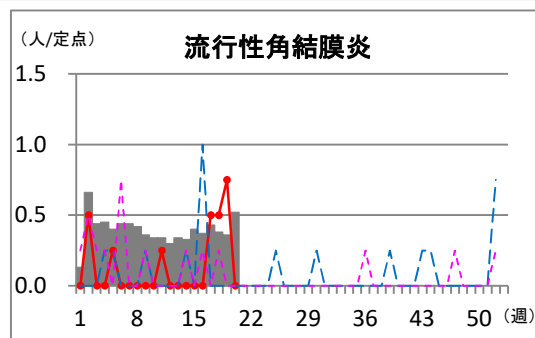
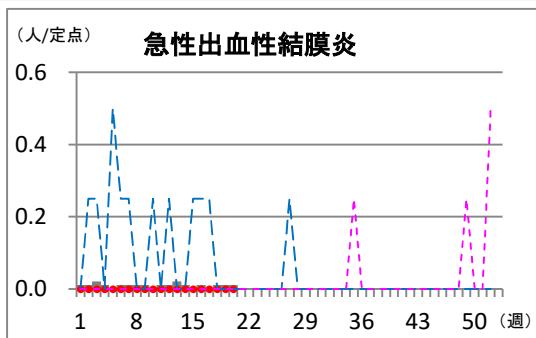


小児科定点

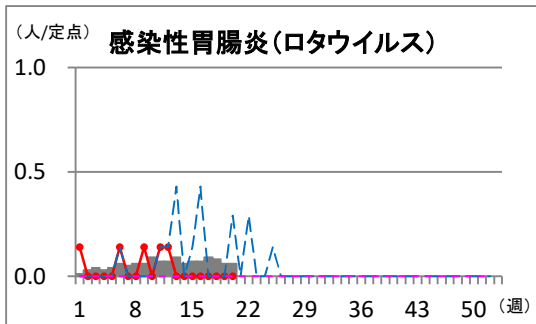
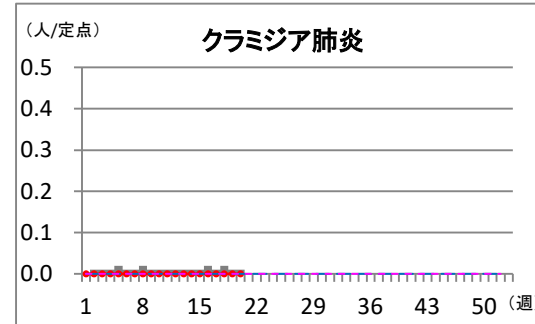
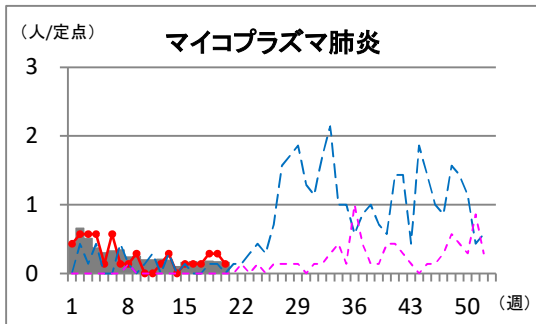
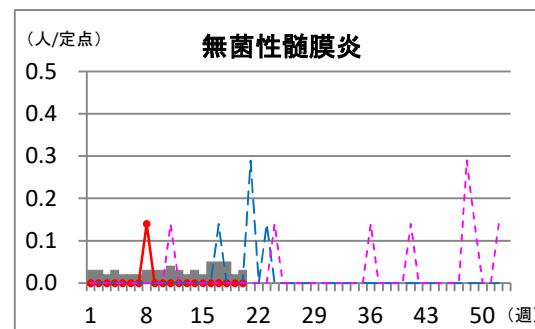
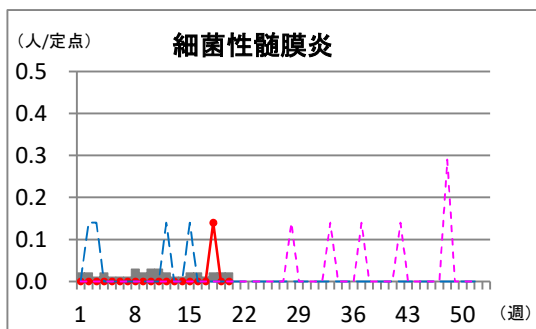




眼科定点



基幹定点



この情報に記載のデータは、感染症法に基づく発生動向調査によるものです。記載の内容については、2026年5月20日現在の情報により作成しています。調査などの結果に応じ、若干の変更が生じることがありますが、その場合には、週報上にて訂正させていただきます。

【連絡先】徳島県感染症情報センター
(徳島県立保健製薬環境センター内)

【電話】(088)625-7752

【e-mail】kansenjoho@mail.pref.tokushima.lg.jp

2026年第20週

徳島県の保健所別の定点当たり報告数と警報・注意報レベル状況

水痘

○:警報レベル、△:注意報レベル、-:警報・注意報レベルなし

	今週		1週前		2週前		3週前		4週前		5週前		6週前		7週前		8週前		9週前	
	定当	状況	定当	状況	定当	状況	定当	状況	定当	状況	定当	状況	定当	状況	定当	状況	定当	状況	定当	状況
徳島	0.15	-	0.23	-	-	-	-	-	-	-	-	-	0.08	-	0.15	-	-	-	0.15	-
阿南	1.00	△	-	-	0.50	-	0.50	-	-	-	-	-	-	-	-	-	-	-	-	-
美波	-	-	-	-	-	-	-	-	-	-	-	-	-	-	-	-	-	-	-	-
吉野川	-	-	0.50	-	-	-	0.50	-	-	-	-	-	-	-	-	-	-	-	-	-
美馬	-	-	-	-	-	-	-	-	-	-	-	-	-	-	-	-	-	-	-	-
三好	-	-	1.00	△	-	-	1.50	△	0.50	-	1.00	△	-	-	-	-	-	-	-	-

新型コロナウイルス感染症

	今週	1週前	2週前	3週前	4週前	5週前	6週前	7週前	8週前	9週前
	定当	定当	定当	定当	定当	定当	定当	定当	定当	定当
徳島県	1.00	0.88	1.18	1.18	0.79	0.85	0.91	0.70	0.70	0.97

注意(黄): 5以上10未満、警戒(橙): 10以上20未満、嚴重警戒(赤): 20以上30未満、警報(紫): 30以上