

中山間地域農村活性化総合整備事業（一般型）

土地改良事業計画書

みのせいぶ  
三野西部地区

徳島県

（三好市）

# 土地改良事業計画書 目次

第 1 章	目的	1
第 2 章	地域及び地積	1
第 1 節	地域	1
第 2 節	地積	1
第 3 章	現況	2
第 1 節	気象及び海象	2
1	一般気象	2
2	特殊気象	2
3	海象	2
第 2 節	土地状況	3
1	地形、土壌及び侵食の程度	3
2	土地分類	4
3	土地利用の状況	5
4	土地所有の状況	5
第 3 節	水利状況	6
1	用水状況	6
2	排水状況	14
3	河川状況	15
第 4 節	道路現況	19
1	道路概況	19
2	主要道路一覧表	19
第 5 節	地域農業の概況	20
1	産業別就業人口	20
2	経営耕地広狭別農家数及び耕地の分散状況並びに専兼業別農家数	20
3	動力農機具及び主要家畜頭数	20
4	主要作物作付状況	21
5	農業の動向	21
第 6 節	地域環境の概況	21

第 4 章	一般計画	22
第 1 節	事業計画の要旨	22
1	要旨	22
2	事業別面積	22
第 2 節	営農計画及び土地利用計画	23
1	営農計画の概要	23
2	土地利用区分	23
3	作付方式	24
4	生産計画	25
5	労働改善計画	36
6	級地別土地利用区分	37
7	土地配分計画	37
第 3 節	用水計画	38
1	計画基準年	38
2	計画かんがい方式	38
3	計画用水系統	38
4	計画用水量	38
5	水源計画	46
第 4 節	排水計画	49
1	計画基準雨量	49
2	計画排水方式	49
3	計画排水系統	49
4	計画排水量	49
5	排水対策	50
6	湛水検討	50
第 5 節	道路計画	54
1	道路及び索道	54
2	路線配置図	54
第 6 節	農用地造成計画	57
1	農用地造成計画	57
2	土壌改良	57

第 7 節	洪水調節計画	57
1	計画基準雨量	57
2	計画洪水量及び調節量	57
3	貯水池	57
4	洪水調節検討	57
5	管理計画	57
第 8 節	干拓計画	58
第 9 節	農用地整備計画	58
1	区画整理	58
2	暗渠排水	60
3	客土	60
4	農地保全	61
第 10 節	老朽ため池改修計画	62
1	洪水吐改修計画	62
2	堤体補強計画	62
3	取水施設改修計画	62
第 5 章	主要工事計画	63
第 1 節	用水施設	63
1	貯水池	63
2	頭首工	63
3	揚水機	63
4	用水路	64
5	その他かんがい施設	64
第 2 節	排水施設	65
1	排水水門	65
2	排水機	65
3	排水路	65
4	その他排水施設	65
第 3 節	道路及び索道	66
1	道路	66
2	索道	66

第 4 節	農用地造成	67
1	農用地造成	67
2	土壌改良	67
第 5 節	洪水調節施設	68
1	貯水池	68
2	頭首工及び導水施設	68
第 6 節	干拓施設	69
1	堤防	69
2	潮止め	69
3	付属施設	69
4	埋立	69
第 7 節	農用地整備施設	70
1	区画整理	70
2	暗渠排水	72
3	客土	72
4	除礫	72
5	農地保全	73
第 8 節	老朽ため池改修施設	74
1	貯水池	74
2	堤体補強施設	74
第 6 章	附帯工事計画	74
第 7 章	工事の着手及び完了の予定時期	74
第 8 章	環境との調和への配慮	75
第 1 節	地域環境の概況	75
第 2 節	環境への配慮	75

第 9 章	換地計画の概要	75
第 1 節	換地計画を作成する上での基本的な考え方	75
第 2 節	換地区の設定	75
1	換地区の名称、所在、面積	75
2	換地区を設定する理由	75
第 3 節	換地計画樹立の基本方針	75
1	従前の土地の面積の基準	75
2	用途別予定地積	76
3	農用地集団化の方針	76
4	非農用地の換地方法	76
第 4 節	土地の評価及び清算の方法	77
1	評価の方法	77
2	清算の方法	77
第 5 節	換地計画樹立の年度計画	77
第 6 節	換地処分の時期に関する特則	77
第 10 章	事業費の総額及び内訳	78
第 11 章	効用	81
第 12 章	関連する事業	81
第 13 章	現況・計画図面	82
1	計画平面図	83
2	全体計画増減図	84
第 14 章	土地改良施設の管理者及び管理方法	82
1	農業用用水施設	82
2	農業用排水施設	82
3	農道	82
4	ほ場整備	82

## 第1章 目 的

中山間地域農村活性化総合整備事業は、農業生産条件が不利な中山間地域の実情を踏まえ、農業を中心とした地域の活性化に意欲のある地域において、それぞれの地域の立地条件に即した農業生産基盤の整備を総合的に行い、農業と農村の活性化を図るとともに、定住化を促進し、国土・環境の保全に資することを目的としている。農業生産基盤整備において、(1)農業用排水施設の整備により農産物の安定した収穫を図り、農地の高度利用を促進し、安定した農業経営を目指す。(2)農道の整備により、農作物の搬出及び生産資材の搬入時間を短縮し、農業生産の向上、農業の近代化、農業経営の合理化を目指す。(3)ほ場整備により、農業機械による軽作業化、農地の集団化、効率化により、農用地の高度利用を図り、生産性の向上を推進する。(4)農地防災としてため池の整備により貯水機能の回復、水管理の改善を行うとともに、安全性・快適性の向上を図る。このように生産基盤の整備によって、高品質で多様な作物を供給することで、基幹農業の中核を形成する。

## 第2章 地域及び地積

### 第1節 地 域

(第1表)

工 種 名	事 業 名	地 域
農業用排水施設	中山間地域農村活性化総合整備事業（一般型）	徳島県三好市三野町 太刀野山 太刀野 芝生
農道	中山間地域農村活性化総合整備事業（一般型）	徳島県三好市三野町 太刀野山
ほ場整備	中山間地域農村活性化総合整備事業（一般型）	徳島県三好市三野町 太刀野山
農地防災	中山間地域農村活性化総合整備事業（一般型）	徳島県三好市三野町 芝生

### 第2節 地 積

(H 17 年4月現在)

(第2表)

工種名	事業名	現況地目		田		畑		樹園地		山林・原野		その他		計		備考
		市町村名		(ha)	(ha)	(ha)	(ha)	(ha)	(ha)	(ha)	(ha)	(ha)				
農業用排水施設	中山間地域農村活性化総合整備事業（一般型）	三好市		120.0	(120.0)	5.4	(5.4)	1.3	(1.3)					126.7	(126.7)	
	中山間地域農村活性化総合整備事業（一般型）	三好市		2.9	(2.9)									2.9	(2.9)	
農道	中山間地域農村活性化総合整備事業（一般型）	三好市				5.6	(5.6)							5.6	(5.6)	
ほ場整備	中山間地域農村活性化総合整備事業（一般型）	三好市				4.4	(5.5)							4.4	(5.5)	農業用水施設と1.1ha(畑)重複
農地防災	中山間地域農村活性化総合整備事業（一般型）	三好市			(17.6)										(17.6)	農業用水施設と17.6ha重複
合 計					122.9	(140.5)	15.4	(16.5)	1.3	(1.3)				139.6	(158.3)	

( ) 内数値は重複面積を含む実数値

### 第3章 現 況

#### 第1節 気象及び海象

##### 1 一般気象

(第3表-1)

観測所名	池田観測所		かんがい期	非かんがい期	計 又は平均	備 考
観測期間	平成13年度		5月～9月	10月～4月		
平均気温 (℃)	22.2		8.1	14.0	H. 13統計年報(池田)	
降水量	平均 (mm)	864	591	1,455	H. 13統計年報(池田)	
	基準年 (mm)	724	686	1,410	H. 13統計年報(池田)	
降水日数	平均 (日)					
	基準年 (日)					
根雪期間						
無霜期間						
最多風向	南南東		最大風速		最大風速発生年月日 H5.9.4	

##### 2 特殊気象

(第3表-2)

観測所名 池田観測所	第1位			第2位			第3位			第4位			第5位			備考
	数量	年月日	発生確率	数量	年月日	発生確率	数量	年月日	発生確率	数量	年月日	発生確率	数量	年月日	発生確率	
観測期間 昭和1年～平成13年																
最大日雨量 (mm)	253.0	S49.9.8	88.9	214.0	S58.9.28	30.4	200.0	S29.6.29	20.7	192.0	H2.9.19	16.7	186.0	S54.9.30	14.2	
最大時間雨量 (mm)	64.0	S58.9.28	53.4	48.0	S63.6.25	10.1	46.0	S54.9.30	8.3	46.0	H7.7.3	8.3	45.0	H15.9.4	7.5	
最大4時間雨量 (mm)																
最大連続雨量 (mm)	518.0	S20.10.2	48.9	508.0	S40.9.13	45.3	506.0	S51.9.8	44.6	441.0	H2.9.14	26.6	411.0	S26.7.7	20.7	
最大連続干天日数 (mm)	53.0	S4.1.5	158.6	51.0	S60.12.19	115.9	44.0	S33.11.9	38.7	44.0	S61.1.5	38.7	43.0	S35.1.17	33.1	

##### 3 海象 該当なし

(第3表-3)

観測所名	観測期間	既往最高潮位 (mm)	さく望平均満潮位 (mm)	上下弦平均満潮位 (mm)	平均潮位 (mm)	上下弦平均干潮位 (mm)	さく望平均干潮位 (mm)	既往最低潮位 (mm)	備考

第2節 土地状況

1 地形、土壌及び侵食の程度

(第4表-1-1)

工 種 名	地目	田						畑・その他							受益地標高		備 考	
		1/1000	1/1000	1/100	1/20	1/11.5	計	3°	3°	8° ~15°			15°	20°	計	最高 m		最低 m
		~	~	~	~	~		以下	8°	8° ~10°	10° ~15°	8° ~15°	20°	以上				
農業用水施設整備	面積 (ha)				120.0		120.0		4.7					2.0	6.7	975.0	63.0	
	比率 (%)				100.0		100.0		70.0					30.0	100.0			
農業用排水施設整備	面積 (ha)				2.9		2.9									68.0	65.0	
	比率 (%)				100.0		100.0											
農道整備	面積 (ha)								5.6						5.6	510.0	405.0	
	比率 (%)								100.0						100.0			
ほ場整備	面積 (ha)											1.4 (2.5)	3.0 (3.0)		4.4 (5.5)	550.0	400.0	農業用水施設と 1.1ha(畑)重複
	比率 (%)											32.0	68.0		100.0			
農地防災	面積 (ha)				(17.6)		- (17.6)											農業用水施設と 17.6ha重複
	比率 (%)																	
合 計	面積 (ha)				122.9 (140.5)		122.9 (140.5)		10.3 (10.3)			1.4 (2.5)	3.0 (3.0)	2.0 (2.0)	16.7 (17.8)			
	比率 (%)				100.0		100.0		62.0			8.0	18.0	12.0	100.0			

( ) 内数値は重複面積を含む実数値

(第4表-1-2)

項目	土 壤 統 (区) 区 分 一 覧 表										面積 (ha)		備 考
	土 壤 断 面										事業名		
	色	腐植	礫層	酸化 沈澱物	土 性			泥炭層 黒泥層 及びグ ライ層	推積様式	母材	中山間地域農村活性化 総合整備事業(一般型)	計	
					表土	下層土							
一層					二層	三層							
灰褐色土壌粘土構造 マンガン型	YR (灰褐)	なし	なし	含む 富む	L~SiL	CL	CL~LiC	なし	水積	非固結水成岩	139.6	139.6	
灰色土壌粘土マンガン型	Y (灰)	なし	なし	含む 富む	CL	CL	CL~LiC	なし	水積	非固結水成岩			

該当なし

(第4表-1-3)

工種名	区 分	土壌の流亡率				年平均流亡速度			ガリ浸食の程度		備 考
		0	0~25%	25%~50%	50%以上	0	3mm未満	3~5mm	5mm以上	中程度のもの	
	面積 (ha)										
	比率 (%)										

2 土地分類 該当なし

(第4表-2-1)

市町村名	級地別 (ha)	農 用 地 造 成										計 (ha)	備 考	
		二級地				三級地				四級地				
		※ (ha)	3° ~8° (ha)	8° ~12° (ha)	12° ~15° (ha)	※ (ha)	15° ~20° (ha)	20° ~25° (ha)	25° ~30° (ha)	※ (ha)	30° 以上 (ha)			
計														※は傾斜以外の要因によるもの

(第4表-2-2)

市町村名	級地別	干 拓				計 (ha)	備 考
		一級地 (ha)	二級地 (ha)	三級地 (ha)	四級地 (ha)		
計							

3 土地利用の状況

(第4表-3)

工種名	土地利用別 市町村別	耕地 (ha)								山林 (ha)		採草 放牧地 (ha)	原野 (ha)	その他 (ha)	計 (ha)	備 考
		水田 (ha)		普通 畑	牧 草 畑	果 樹 園	桑 園	茶 園	その他 の 樹園地	用 地 林	新 炭 林					
		1毛作 田	2毛作 田以上													
農業用水施設整備	三好市三野町	120.0		5.4		1.3									126.7	
農業用排水施設整備	三好市三野町	2.9													2.9	
農道整備	三好市三野町			5.6											5.6	
ほ場整備	三好市三野町			4.4 (5.5)											4.4 (5.5)	農業用水施設と1.1ha(畑)重複
農地防災	三好市三野町	(17.6)													(17.6)	農業用水施設と17.6ha重複
合計		122.9 (140.5)		15.4 (16.5)		1.3 (1.3)									139.6 (158.3)	

( ) 内数値は重複面積を含む実数値

4 土地所有の状況

(第4表-4)

工 種 名	区 分	所有別				計	備 考
		個人所有地	国 有 地	県 有 地	市 有 地		
農業用水施設整備	面 積 (ha)	126.7				126.7	
	関係戸数 (戸)	511				511	
	筆 数 (筆)						
	権 利 関 係	所有権				所有権	
	備考 (受益者数)						
農業用排水施設整備	面 積 (ha)	2.9				2.9	
	関係戸数 (戸)	31				31	
	筆 数 (筆)						
	権 利 関 係	所有権				所有権	
	備考 (受益者数)						
農道整備	面 積 (ha)	5.6				5.6	
	関係戸数 (戸)	17				17	
	筆 数 (筆)						
	権 利 関 係	所有権				所有権	
	備考 (受益者数)						
ほ場整備	面 積 (ha)	4.4				4.4	
	関係戸数 (戸)	28				28	
	筆 数 (筆)						
	権 利 関 係	所有権				所有権	
	備考 (受益者数)						
合 計	面 積 (ha)	139.6				139.6	
	関係戸数 (戸)	587				587	
	筆 数 (筆)						
	権 利 関 係	所有権				所有権	
	備考 (受益者数)						

第3節 水利状況

1 用水状況

(1) 用水系統 別紙参照

(2) 用水施設

(ア) 取水方法一覧表

(第5表-1)

工 種 名	項 目 施設名	かんがい面積						計		水 利 権		慣行水利権		延 取 水 量		備 考
		500 ha以上		500～100 ha		100 ha未満		箇所	ha	箇所	m3/s	箇所	m3/s	箇所	m3/s	
		箇所	ha	箇所	ha	箇所	ha									
農業用用水施設整備	頭首工					2	103.5	2	103.5			2	0.581	2	0.581	
	計					2	103.5	2	103.5			2	0.581	2	0.581	
ほ場整備																
	計															
合	計					2	103.5	2	103.5			2	0.581	2	0.581	

(イ) 改修を要する施設一覧表

(第5表-2)

工 種 名	項 目 施設名	箇所数 (箇所)	受益面積 (ha)	構 造	規 模	新設又は 更新年月日	改修を必要とする理由	備 考
管水路	2	21.2	管水路	φ13~150	不詳	水量不足	東川原線、太刀野線	
揚水機	5	2.0	渦巻ポンプ	φ32	不詳	水量不足	大平線	
計	9	126.7						
ほ場整備	水槽・取水工	1	3.0	水槽、集水管	60m3	不詳	水量不足	東谷
	用水路	(1)	(3.0)	開水路	B=0.3m	不詳	水量不足	東谷
	計	1	3.0					
合	計	10	129.7					

(3) 用水に関する被害状況 該当なし

(ア) 用水不足による被害状況

(第5表-3-1)

工 種 名	項 目 施設名	かんがい 面 積 (ha)	現 況 必要水量 (千m3)	不 足 水 量				平 均 減 産 量 ( )		備 考
				かんがい期最大不足水量		かんがい期総不足水量		作物名	減産量 ( )	
				平 均 (m3/S)	基 準 年 (m3/S)	平 均 (千m3)	基 準 年 (千m3)			
	計									
合 計										

(イ) その他の被害状況

(第5表-3-2)

工 種 名	時 期 別	かんがい 面 積 (ha)	水 温 (° C)		水 質	被 害 量 ( )	備 考
			最 高	最 低			

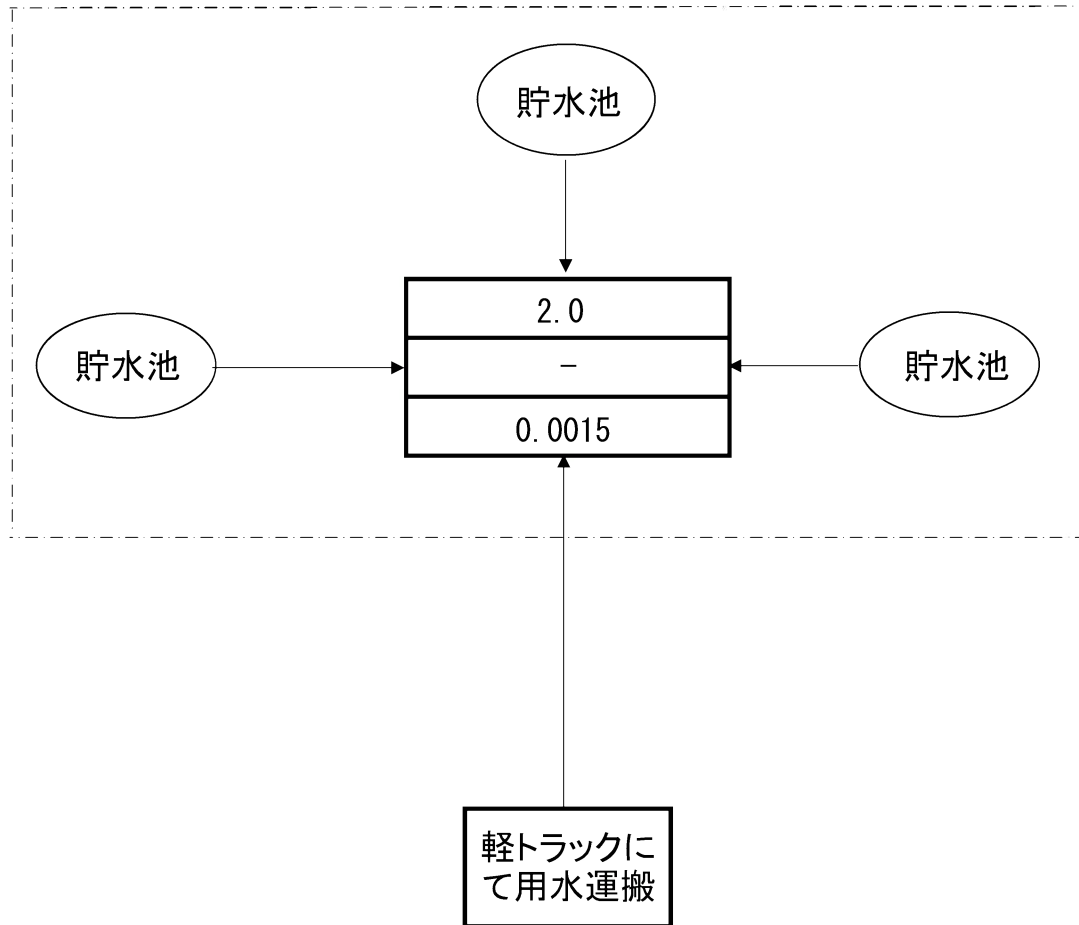
(4) ため池決壊の場合の想定被害状況 該当なし

(第5表-3-3)

工 種 名	想 定 被 害 面 積 (ha)				想 定 被 害 額 (百万円)							備 考
	田	畑	そ の 他	計	作 物	農 地	農 業 用 施 設	公 施 共 設	家 屋 其 他	計		
	計											
合 計												

現況用水系統模式図

農業用水施設整備 大平線

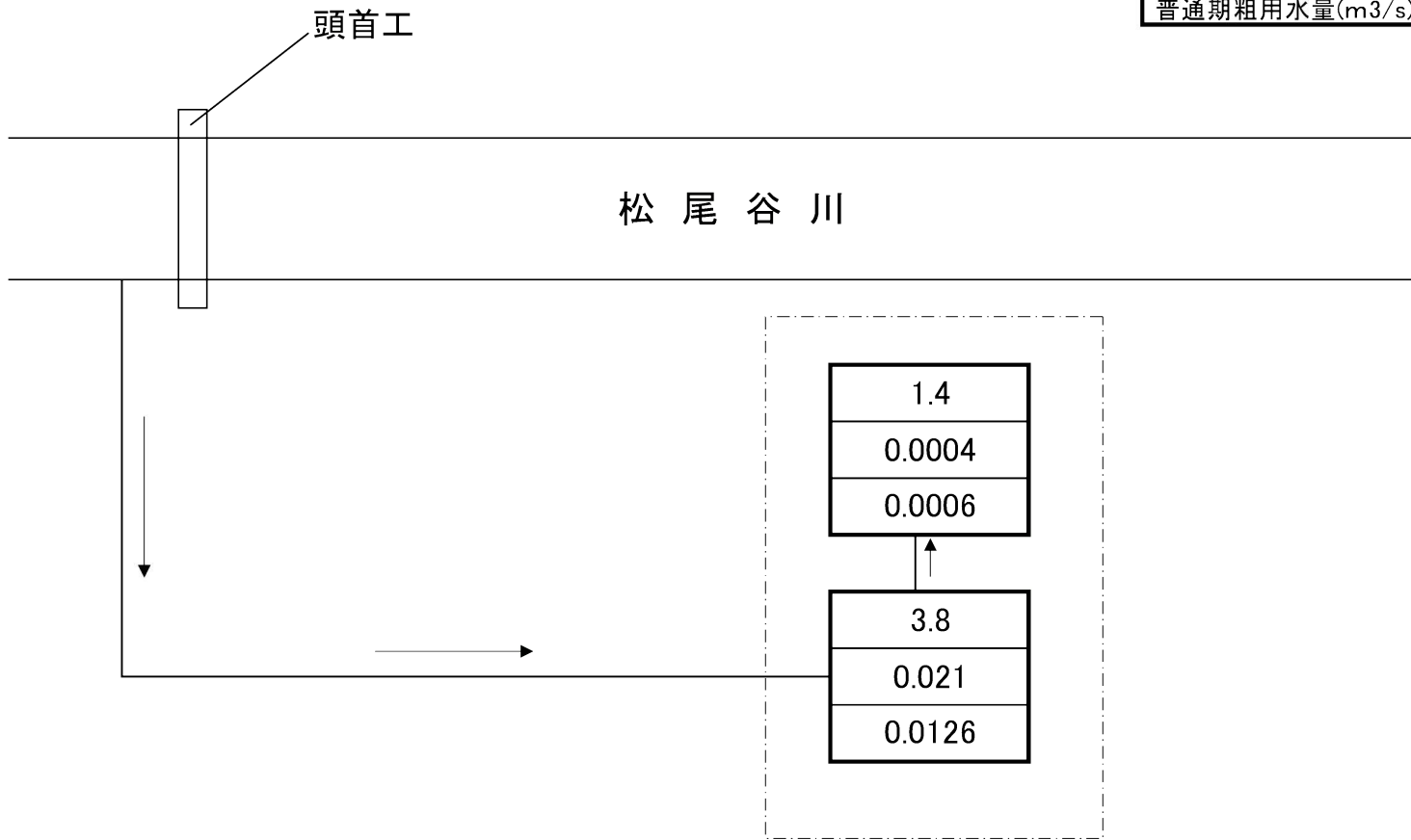


凡例	
面積	(ha)
代掻期粗用水量	(m <sup>3</sup> /s)
普通期粗用水量	(m <sup>3</sup> /s)

現況用水系統模式図

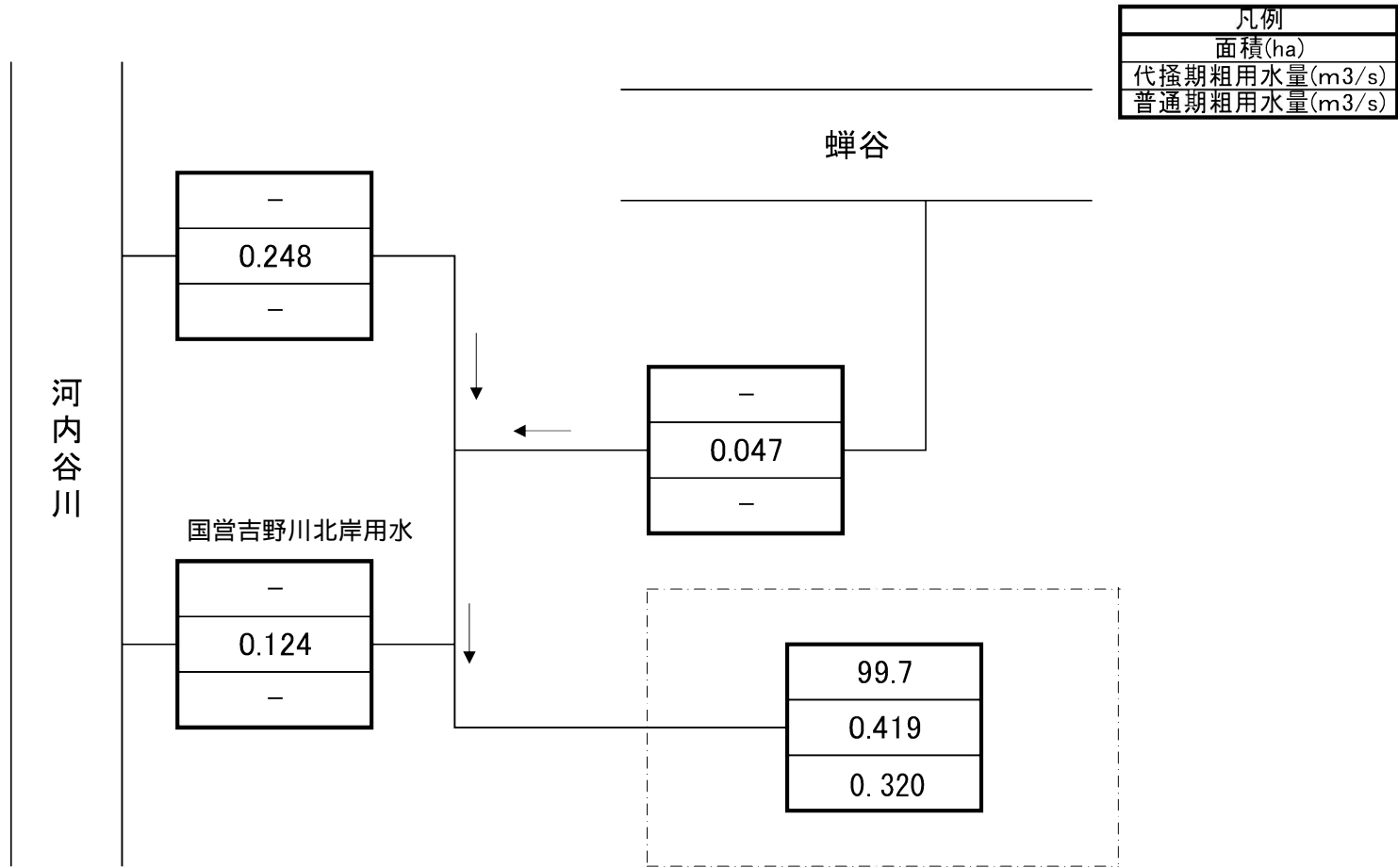
農業用水施設整備 田野々線

凡例	
面積	(ha)
代掻期粗用水量	(m <sup>3</sup> /s)
普通期粗用水量	(m <sup>3</sup> /s)



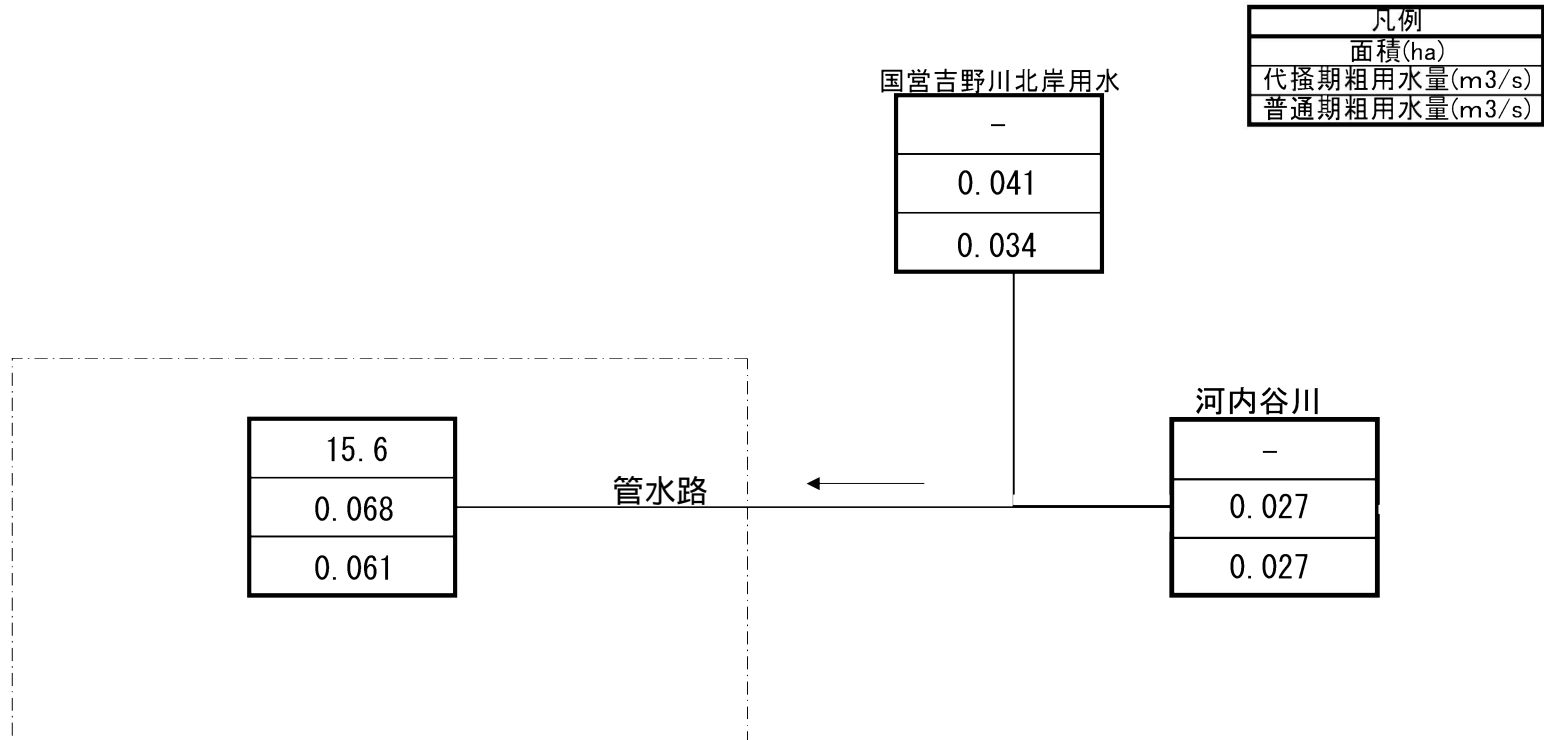
現況用水系統模式図

農業用水施設整備 河内谷線



現況用水系統模式図

農業用水施設整備 東川原線

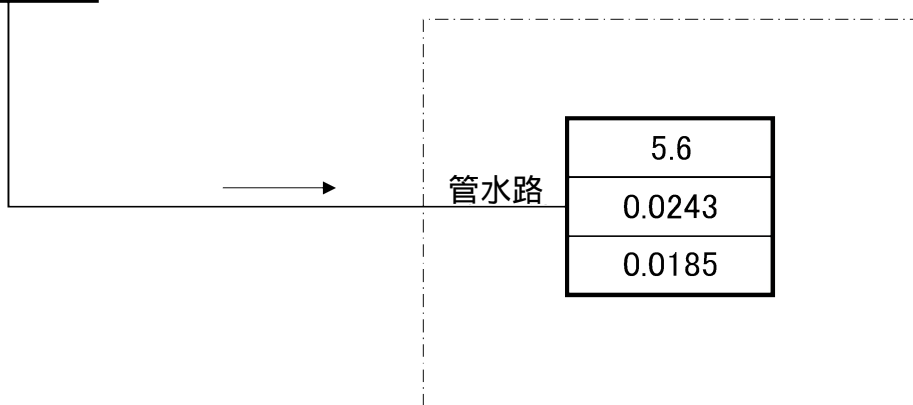


現況用水系統模式図

農業用水施設整備 太刀野線

国営吉野川北岸用水

5.6
0.0243
0.0185

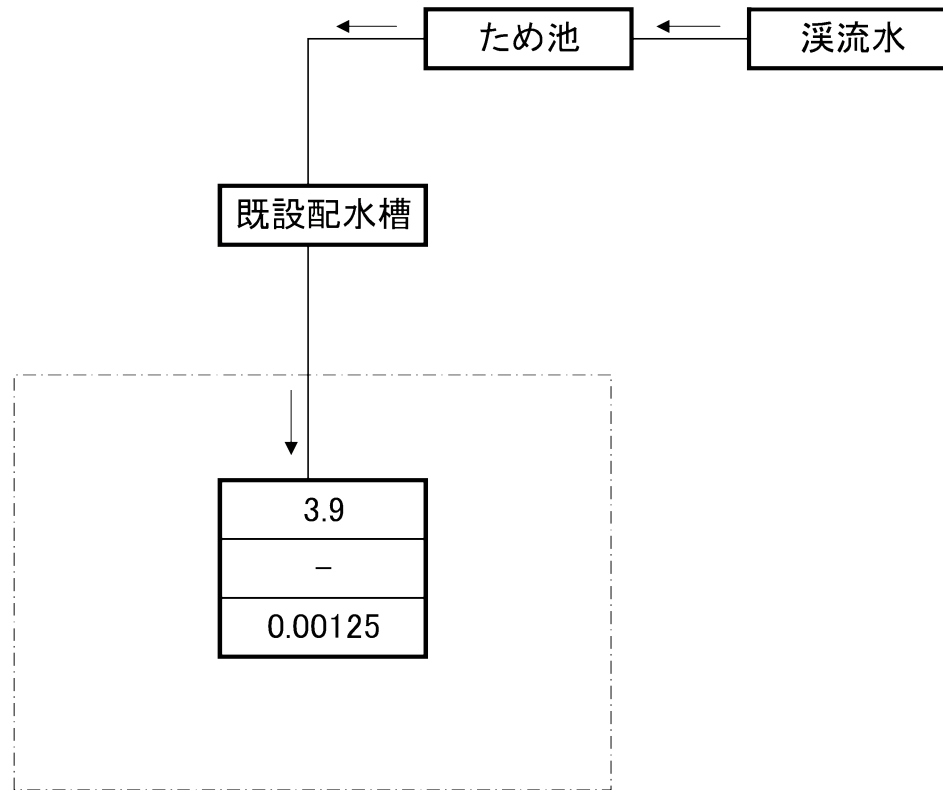


凡例
面積(ha)
代掻期粗用水量(m <sup>3</sup> /s)
普通期粗用水量(m <sup>3</sup> /s)

現況用水系統模式図

ほ場整備 東谷

凡例
面積(ha)
代掻期粗用水量(m <sup>3</sup> /s)
普通期粗用水量(m <sup>3</sup> /s)



2 排水状況

(1) 排水系統 別紙参照

(2) 排水施設

(ア) 排水方法一覧表

(第5表-4)

工種名	項目 施設名	排水面積						計		排水慣行	現況排水能力 (m <sup>3</sup> /s)	備考
		500ha以上		499~100ha		99ha以下		箇所	ha			
		箇所	ha	箇所	ha	箇所	ha					
農業用排水施設整備	排水路					1	2.9	1	2.9		谷東線	
	計					1	2.9	1	2.9			
ほ場整備	排水路					2	5.5	2	5.5		田野々、東谷	
	計					2	5.5	2	5.5			
合	計					3	8.4	3	8.4			

(イ) 改修を要する施設の一覧表

(第5表-5)

工種名	項目 施設名	箇所数	構造	規模	新設又は更新	改修を必要とする	備考
					年月日	理由	
農業用排水施設整備	自然 排水路	1	コンクリート水路	0.30×0.30m	H24~H26	断面不足	谷東線
	計	1					
ほ場整備	自然 排水路	2	土水路	-	H23~R元	未整備	田野々、東谷
	計	2					
合	計	3					

(3) 排水に関する被害状況 該当なし

(第5表-6)

工種名	項目 系統名	排水面積 (ha)	降水量 (mm)		た ん 水 状 況				乾 湿 状 況 ( ha )						平均 減産量 (t)	平均維持 管理費 (千円)	備 考
					たん水深 (cm)	たん水時間 (hr)	たん水面積 (ha)	たん水量 (千m3)	田		畑		その他				
									乾	湿	乾	湿	乾	湿			
			平均														
			基準年														
	計		平均														
			基準法														

3 河川状況 該当なし

(1) 河川状況

(第5表-7)

項目 河川名	流路状況	こう配	断面	安全洪水量 ( m3/S )	既往最大洪水量 ( m3/S )	備 考

(2) 洪水に関する被害状況

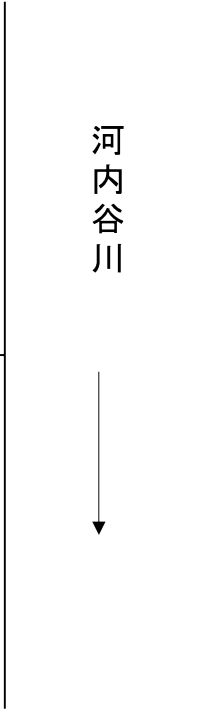
(第5表-8)

項目 区分	農用地 (千円)	農用施設 (千円)	作物 (千円)	公共施設 (千円)	備 考
過去の最大被害額 平均被害額					

現況排水系統模式図

農業用排水施設整備 谷東線

4.37
0.163
-



河内谷川



凡例
面積(ha)
1/10確率流出量(m <sup>2</sup> /s)
1/2確率流出量(m <sup>2</sup> /s)

現況排水系統模式図

ほ場整備 田野々

11.3
1.0651
-

1.3
0.0982
-

12.6
1.1633
-

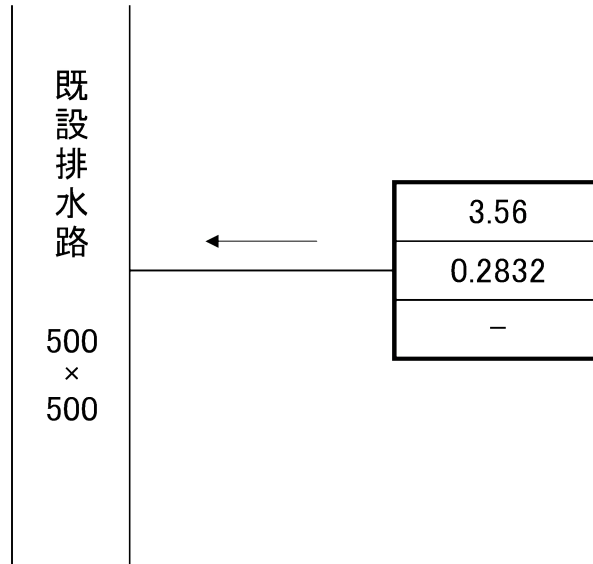
松尾谷川

凡例
面積(ha)
1/10確率流出量(m <sup>2</sup> /s)
1/2確率流出量(m <sup>2</sup> /s)

現況排水系統模式図

ほ場整備 東谷

凡例
面積(ha)
1/10確率流出量(m <sup>2</sup> /s)
1/2確率流出量(m <sup>2</sup> /s)



第4節 道路現況

1 道路概況

三好市三野町は南部を東に流れる吉野川に沿って徳島自動車道、主要地方道鳴門池田線が走り、徳島市まで55kmの距離である。対象地区の農道は未整備又は幅員が狭く、大型車両の通行や車両の離合はもとより、軽トラックの進入さえ出来ない路線も数多く見受けられる。そのため、農作物や生産資材の搬出入が、農家にとって多大な負担となっており早急な整備が強く望まれている。

2 主要道路一覧表

(第6表)

No.	路線名	管理区分別	延長 (m)	幅員 (m)		構造	改修の要否	備考
				全幅	有効			
1	主要地方道鳴門池田線	県	75,000			アスファルト	否	
2	広域農道阿讃西部	県	23,740	6.0	5.0	アスファルト	否	
3	一般県道琴南三野線	県	6,975			アスファルト	否	

第5節 地域農業の概況

1 産業別就業人口

令和2年国勢調査より (第7表-1)

市町村名	項目	総数 (人)	農業 (人)	林業 (人)	漁業 (人)	鉱業 (人)	建設業 (人)	製造業 (人)	電気ガス熱 (人)	供給水道業 (人)	運輸通信業 (人)	卸売小売業 (人)	飲食店 (人)	金融保険業 (人)	不動産業 (人)	サービス業 (人)	公務 (人)	その他 (人)	備考	
三好市		10,523	475	146	1	11	1,089	1,510	90	451	1,803	125	59	1,389	572	2,802	令和2年国勢調査			
計		10,523	475	146	1	11	1,089	1,510	90	451	1,803	125	59	1,389	572	2,802				
比率 (%)		100%	4.5%	1.4%	0.0%	0.1%	10.3%	14.3%	0.9%	4.3%	17.1%	1.2%	0.6%	13.2%	5.4%	26.6%				

2 経営耕地広狭別農業数及び耕地の分散状況並びに専業別農家数

2020年農林業センサスより (第7表-2)

市町村名	農家総戸数 (戸)	経営耕地広狭別農家数 (戸)											1戸当平均農用地面積 (ha)					耕地の分散状況		専業別農家数(戸)		備考			
		例外規定の適用を受けるもの	0.3ha未満	0.3~0.5	0.5~1.0	1.0~1.5	1.5~2.0	2.0~3.0	3.0~5.0	5.0~10.0	10.0~20.0	20ha以上	自給的農家	田	畑	樹園地	小計	草地	計	1戸当団地数	団地当面積 (ha)		専業	兼業	
																								第1種	第2種
三好市	1,628	11	21	136	145	31	10	10	7	1	0	0	1,278	0.59	0.39	0.30	1.28	0.00	1.28	-	-	-	-	-	
計	1,628	11	21	136	145	31	10	10	7	1	0	0	1,278	0.59	0.39	0.30	1.28	0.00	1.28	-	-	-	-	-	
比率 (%)	100.0%	0.7%	1.3%	8.4%	8.9%	1.9%	0.6%	0.6%	0.4%	0.1%	0.0%	0.0%	78.5%	46.1%	30.5%	23.4%	100%		100%						

3 動力農機具及び主要家畜頭数

2020年農林業センサスより (第7表-3)

市町村名	動力農機具								主要家畜								備考			
	動力耕運機・農用トラクター		動力防除機		動力田植機		自脱型コンバイン		乳用牛		肉用牛		豚		採卵鶏				ブロイラー	
	数量 (台)	戸数 (戸)	数量 (台)	戸数 (戸)	数量 (台)	戸数 (戸)	数量 (台)	戸数 (戸)	数量 (頭)	戸数 (戸)	数量 (頭)	戸数 (戸)	数量 (頭)	戸数 (戸)	数量 (頭)	戸数 (戸)			数量 (頭)	戸数 (戸)
三好市	-	-	-	-	-	-	-	-	-	-	×	5	×	1	×	2	13,847	11		
100戸当数量 (台、頭)	-		-		-		-		-		-		-		-		125,882			
利用戸数割合 (%)	-		-		-		-		-		-		-		-		3.0%			

「×」：個人又は法人その他の団体に関する秘密を保護するため、統計数値を公表しないもの。

## 4 主要作物作付状況

(第7表-4)

市町村名	三好市		徳島県				計	平均	作付率 (%)	備考
総耕地面積 (ha)	1,390						1,390			
区分 作物名	作付面積 (ha)	単位面積当収量 (kg/10a)	作付面積 (ha)	単位面積当収量 (kg/10a)	作付面積 (ha)	単位面積当収量 (kg/10a)	作付面積 (ha)	単位面積当収量 (kg/10a)		
水稲	136	478					136	478	9.8%	徳島農林水産 統計年報(R3~ R4)
なす			91	6,840			91	6,840		
スイートコーン			207	917			207	917		
きゅうり			63	11,000			63	11,000		
さやえんどう			48	550			48	550		
だいこん			345	6,750			345	6,750		
はくさい			79	4,250			79	4,250		
その他	1,254	—					1,254	—	90.2%	
計	1,390						1,390		100.0%	
市町村別 延作付率(%)	100.0%						100.0%			

## 5 農業の動向

(第7表-5)

項目 区分	農家		土地		主要作物		大家畜			動力農機具			地域 指定等	備考		
	B	A (現在)	B	A (現在)	作物名	B	A (現在)	家畜名	B	A (現在)	農機具名	B			A (現在)	
(C 年を 100と する 指数)	総農家数	83	63	耕地	77	60	水稲	84	75	乳用牛	-	-	耕うん機及び トラクター	81	-	特定農山村 過疎 振興山村  A:2020年農林業 センサス  B:2015年農林業 センサス  C:2010年世界農 林業センサス
	専業農家数	118	-	田	87	73	そば	133	63	肉用牛	-	-	動力防除機	-	-	
	第1種 兼業農家数	24	-	畑	75	61	ばれいしょ	70	35	豚	-	-	動力田植機	74	-	
	第2種 兼業農家数	68	-	樹園地	64	36	-	-	-	採卵鶏	-	-	コンバイン	82	-	
	農業 従事者数	69	32	草地	-	-	-	-	-	ブロイラー	70	71	バインダー	-	-	
変化の理由	農業従事者の高齢化や、後継者不足により農業法人化が進んでいる。		農業従事者の高齢化や、後継者不足、農業法人化により減少している。		宅地化の進展や農業従事者の減少に伴い、減少傾向となっている。		飼育者の高齢化や、後継者不足、農業法人化により減少している。			農業法人化により農家戸数が減少したため農業用機械の保有台数も全体的に減少している。						

## 第6節 地域環境の概況

三好市三野町は徳島県の北西部に位置し、東は美馬市美馬町（旧美馬町）、西は三好郡東みよし町（旧三好町）、北は香川県、南は三好郡東みよし町（旧三加茂町）にそれぞれ接している。年平均気温14℃、年平均降水量1,270mmの穏やかな気候に恵まれている。地形は山地が86%、台地・段丘が5%、低地が9%であり、殆ど山地が占めている。地質は吉野川沿いに未固結堆積物が堆積し、北部の山地は左岸及び泥岩の固結堆積物が広がる。景観としては、北部の急峻な阿讃山地から山麓の台地を経て吉野川沿いの平地まで変化に富んでいる。山間部の棚田や樹園地では耕作放棄地が増加している。

## 第4章 一般計画

### 第1節 事業計画の要旨

#### 1 要 旨

本計画により農業用排水路施設の新設・改修及びパイプライン化による農業用水の安定供給を図るとともに、ほ場整備、農道の新設拡幅整備を実施し、安定的農業生産活動により高品位で多様な作物を供給することで、基幹農業の中核を形成する。

#### 2 事業別面積

(第8表)

事業名 土地利用区分 事業目的	中山間地域農村活性化総合整備事業														計 (ha)	備 考
	田 (ha)	輪 耕 換 地 (ha)	普 通 畑 (ha)	牧 草 地 (ha)	果 樹 園 (ha)	樹 園 地 (ha)	小 計 (ha)	田 (ha)	輪 耕 換 地 (ha)	普 通 畑 (ha)	牧 草 地 (ha)	果 樹 園 (ha)	樹 園 地 (ha)	小 計 (ha)		
用水改良 排水改良		122.9	5.4		1.3		129.6								129.6	
農道新設拡幅			5.6				5.6								5.6	
区画整理			4.4 (5.5)				4.4 (5.5)								4.4 (5.5)	農業用用水施設と1.1ha重複
農地防災		(17.6)					(17.6)								(17.6)	農業用用水施設と17.6ha重複
計		122.9 (140.5)	15.4 (16.5)		1.3 (1.3)		139.6 (158.3)								139.6 (158.3)	

( ) 内数値は重複面積を含む実数値

第2節 営農計画及び土地利用計画

1 営農計画の概要

農業経営の合理化・安定化を図る。

2 土地利用区分

(第9表-1)

事業目的	土地利用区分	田 (ha)	輪換 耕地 (ha)	普通畑 (ha)	牧草畑 (ha)	果樹園 (ha)	桑園 (ha)	樹園地 (ha)	小計 (ha)	原野 (ha)	山林 (ha)	その他 (ha)	計 (ha)	備考
	区分													
用水改良 排水改良	現況		122.9 (122.9)	5.4 (5.4)		1.3 (1.3)			129.6 (129.6)				129.6 (129.6)	
	計画		122.9 (122.9)	5.4 (5.4)		1.3 (1.3)			129.6 (129.6)				129.6 (129.6)	
農道新設拡幅	現況			5.6 (5.6)					5.6 (5.6)				5.6 (5.6)	
	計画			5.6 (5.6)					5.6 (5.6)				5.6 (5.6)	
区画整理	現況			4.4 (5.5)					4.4 (5.5)				4.4 (5.5)	農業用水施設と1.1ha重複
	計画			4.4 (5.5)					4.4 (5.5)				4.4 (5.5)	
農地防災	現況		(17.6)						(17.6)				(17.6)	農業用水施設と17.6ha重複
	計画		(17.6)						(17.6)				(17.6)	
計	現況		122.9 (140.5)	15.4 (16.5)		1.3 (1.3)			139.6 (158.3)				139.6 (158.3)	
	計画		122.9 (140.5)	15.4 (16.5)		1.3 (1.3)			139.6 (158.3)				139.6 (158.3)	

( ) 内数値は重複面積を含む実数値

3 作付方式

(第9表-2)

事業名	区分	地目	作物名	1 年 目												2 年 目												3 年 目												備 考						
				1月	2	3	4	5	6	7	8	9	10	11	12	1月	2	3	4	5	6	7	8	9	10	11	12	1月	2	3	4	5	6	7	8	9	10	11	12							
中山間地域農村活性化総合整備事業(一般型)	現況	田・畑	水 稲				( )	△					+	+					( )	△					+	+					( )	△					+	+								
			だ い こ ん				□														□																								( )	+
			な す					△	+	+	+	+	+	+	+	+	+	+	+	+	+	+	+	+	+	+	+	+	+	+	+	+	+	+	+	+	+	+	+	+	+	+	+	+	+	+
			い ち ご				○	△	+	+	+	+	+	+	+	+	+	+	+	+	+	+	+	+	+	+	+	+	+	+	+	+	+	+	+	+	+	+	+	+	+	+	+	+	+	
			は く さ い																																											
			は っ さ く																																											
			ト マ ト					△	+	+	+	+	+	+	+	+	+	+	+	+	+	+	+	+	+	+	+	+	+	+	+	+	+	+	+	+	+	+	+	+	+	+	+	+		
			さ や え ん ど う				□														□																									
			さ や い ん げ ん					○													○																									
			か ん し ょ					△													△																									
	スイートコーン					( )	+	+	+	+	+	+	+	+	+	+	+	+	( )	+	+	+	+	+	+	+	+	+	+	+	+	+	+	+	+	+	+	+	+	+	+	+				
	計画	田・畑	水 稲				( )	△						+	+					( )	△					+	+					( )	△					+	+							
			だ い こ ん				□														□																								( )	+
			な す					△	+	+	+	+	+	+	+	+	+	+	+	+	+	+	+	+	+	+	+	+	+	+	+	+	+	+	+	+	+	+	+	+	+	+	+	+	+	+
			い ち ご				○	△	+	+	+	+	+	+	+	+	+	+	+	+	+	+	+	+	+	+	+	+	+	+	+	+	+	+	+	+	+	+	+	+	+	+	+	+	+	+
			は く さ い																																											
			は っ さ く																																											
			ト マ ト					△	+	+	+	+	+	+	+	+	+	+	+	+	+	+	+	+	+	+	+	+	+	+	+	+	+	+	+	+	+	+	+	+	+	+	+	+		
			さ や え ん ど う				□														□																									
			さ や い ん げ ん					○													○																									
か ん し ょ							△													△																										
スイートコーン					( )	+	+	+	+	+	+	+	+	+	+	+	+	( )	+	+	+	+	+	+	+	+	+	+	+	+	+	+	+	+	+	+	+	+	+	+	+					

4 生産計画  
農業用水施設（大平線）

(第9表-3)

事業名	項目 土地 利用区分		作物名	作付面積			作付率		単位面積当収穫量			生産量			同左生産量増減の内訳		備 考	
				(ha)			(%)		(kg/10a)			(t)			(t)			
	現況	計画		増減	現況	計画	現況	計画	増減	現況	計画	増減	面積増減	単位面積当 収量増加				
中山間地域農村活性化総合整備事業（一般型）	普通畑	表作	いちご	1.9	1.9		100.0	100.0	2,802	3,222	420	53.2	61.2	8.0		8.0		
		裏作																
	計			1.9	1.9		100.0	100.0				53.2	61.2	8.0		8.0		
	樹園地																	
計																		
合 計			1.9	1.9		100.0	100.0				53.2	61.2	8.0		8.0			

農業用水施設（田野々線）

（第9表-3）

事業名	項目		作物名	作付面積			作付率		単位面積当収穫量			生産量			同左生産量増減の内訳		備考	
				(ha)			（%）		(kg/10a)			(t)			(t)			
	土地 利用区分			現況	計画	増減	現況	計画	現況	計画	増減	現況	計画	増減	面積増減	単位面積当 収量増加		
中山間地域農村活性化総合整備事業（一般型）	田畑輪換	表作	水 稲	3.3	2.1	▲ 1.2	91.7	58.3	474	474		15.6	10.0	▲ 5.6	▲ 5.6			
										275	275		5.8	5.8		5.8	なかりせば	
			ト マ ト	0.1	0.6	0.5	2.8	16.7	5,799	5,799		5.8	34.8	29.0	29.0			
											756	756		4.5	4.5		4.5	なかりせば
			な す	0.2	0.9	0.7	5.5	25.0	7,343	7,343		14.7	66.1	51.4	51.4			
											958	958		8.6	8.6		8.6	なかりせば
	裏作	だ い こ ん		1.0	1.0		27.8	6,635	6,635			66.4	66.4	66.4				
	計				3.6	4.6	1.0	100.0	127.8				36.1	196.2	160.1	141.2	18.9	
	樹園地																	
計																		
合 計				3.6	4.6	1.0	100.0	127.8				36.1	196.2	160.1	141.2	18.9		

農業用水施設（河内谷線）

（第9表-3）

事業名	項目		作物名	作付面積			作付率		単位面積当収穫量			生産量			同左生産量増減の内訳		備考
				(ha)			（％）		(kg/10a)			(t)			(t)		
	土地 利用区分			現況	計画	増減	現況	計画	現況	計画	増減	現況	計画	増減	面積増減	単位面積当 収量増加	
中山間地域農村活性化総合整備事業（一般型）	田畑 輪換・ 普通畑	表作	水 稲	91.3	91.3		96.7	96.7	474	474		432.8	432.8				
										275	275		251.1	251.1		251.1	なかりせば
			な す	2.0	2.0		2.1	2.1	7,343	7,343		146.9	146.9				
										958	958		19.2	19.2		19.2	なかりせば
			き ゆ う り	1.1	1.1		1.2	1.2	11,122	11,122		122.3	122.3				
									1,451	1,451		16.0	16.0		16.0	なかりせば	
		裏作	だ い こ ん	0.1	0.1		0.1	0.1	6,635	6,635		6.6	6.6				
			白 菜		0.2	0.2		0.2	4,544	4,544			9.1	9.1	9.1		
		計		94.5	94.7	0.2	100.1	100.3				708.6	1004.0	295.4	9.1	286.3	
	樹園地	表作	は っ さ く	0.4	0.4		100.0	100.0	1,390	1,599	209	5.6	6.4	0.8		0.8	なかりせば
			計		0.4	0.4		100.0	100.0				5.6	6.4	0.8		0.8
		合 計		94.9	95.1	0.2	200.1	200.3				714.2	1010.4	296.2	9.1	287.1	

農業用水施設（東川原線）

（第9表-3）

事業名	項目		作物名	作付面積			作付率		単位面積当収穫量			生産量			同左生産量増減の内訳		備考	
				(ha)			（%）		(kg/10a)			(t)			(t)			
	土地 利用区分			現況	計画	増減	現況	計画	現況	計画	増減	現況	計画	増減	面積増減	単位面積当 収量増加		
中山間地域農村活性化総合整備事業（一般型）	田畑輪換	表作	水 稲	12.2	6.8	▲ 5.4	87.2	48.6	474	474		57.8	32.2	▲ 25.6	▲ 25.6			
										275	275		18.7	18.7		18.7	なかりせば	
			な す	0.9	6.3	5.4	6.4	45.0	7,343	7,343		66.1	462.6	396.5	396.5			
											958	958		60.4	60.4		60.4	なかりせば
			き ゆ う り	0.9	0.9		6.4	6.4	11,122	11,122		100.1	100.1					
											1,451	1,451		13.1	13.1		13.1	なかりせば
		裏作	ブロッコリー		5.0	5.0		35.7	1,193	1,193			59.7	59.7	59.7			
	計				14.0	19.0	5.0	100.0	135.7				224.0	746.8	522.8	430.6	92.2	
	樹園地	表作	な し	0.3	0.3		33.3	33.3	1,902	2,187	285	5.7	6.6	0.9		0.9	なかりせば	
			は っ さ く	0.6	0.6		66.7	66.7	1,390	1,599	209	8.3	9.6	1.3		1.3	なかりせば	
	計				0.9	0.9		100.0	100.0				14.0	16.2	2.2		2.2	
	合 計				14.9	19.9	5.0	200.0	235.7				238.0	763.0	525.0	430.6	94.4	

農業用水施設（太刀野線）

（第9表-3）

事業名	項目		作物名	作付面積			作付率		単位面積当収穫量			生産量			同左生産量増減の内訳		備考
				(ha)			（%）		(kg/10a)			(t)			(t)		
	土地 利用区分			現況	計画	増減	現況	計画	現況	計画	増減	現況	計画	増減	面積増減	単位面積当 収量増加	
中山間地域農村活性化総合整備事業（一般型）	田畑輪換	表作	水 稲	4.9	2.7	▲ 2.2	92.4	50.9	474	474		23.2	12.8	▲ 10.4	▲ 10.4		
									275	275		7.4	7.4		7.4	なかりせば	
			な す	0.2	2.3	2.1	3.8	43.4	7,343	7,343		14.7	168.9	154.2	154.2		
										958	958		22.0	22.0		22.0	なかりせば
			か ん し ょ	0.2	0.3	0.1	3.8	5.7	2,505	2,505		5.0	7.5	2.5	2.5		
									327	327		1.0	1.0		1.0	なかりせば	
		裏作	だ い こ ん	0.5	0.7	0.2	9.4	13.2	6,635	6,635		33.2	46.4	13.2	13.2		
			白 菜		0.3	0.3		5.7	4,544	4,544			13.6	13.6	13.6		
			玉 ね ぎ		2.4	2.4		45.3	3,655	3,655			87.7	87.7	87.7		
		計		5.8	8.7	2.9	109.4	164.2				76.1	367.3	291.2	260.8	30.4	
	樹園地																
	計																
合 計			5.8	8.7	2.9	109.4	164.2				76.1	367.3	291.2	260.8	30.4		

農業用排水施設（谷東線）

（第9表-3）

事業名	項目		作物名	作付面積			作付率		単位面積当収穫量			生産量			同左生産量増減の内訳		備考	
				(ha)			（%）		（kg/10a）			（t）			（t）			
	土地 利用区分			現況	計画	増減	現況	計画	現況	計画	増減	現況	計画	増減	面積増減	単位面積当 収量増加		
中山間地域農村活性化総合整備事業（一般型）	田畑輪換	表作	水 稲	2.1	1.7	▲ 0.4	75.0	60.7	474	488	14	10.0	8.3	▲ 1.7	▲ 1.9	0.2		
			き ゅ う り	0.3	0.7	0.4	10.7	25.0	11,122	11,456	334	33.4	80.2	46.8	44.5	2.3		
			な す	0.4	0.4		14.3	14.3	7,343	7,563	220	29.4	30.3	0.9		0.9		
		裏作	だ い こ ん	0.2	0.5	0.3	7.1	17.9	6,635	6,635			13.3	33.2	19.9	19.9		
			計	3.0	3.3	0.3	107.1	117.9					86.1	152.0	65.9	62.5	3.3	
	樹園地																	
		計																
		合 計	3.0	3.3	0.3	107.1	117.9					86.1	152.0	65.9	62.5	3.3		

農道(中屋線)

(第9表-3)

事業名	項目		作物名	作付面積			作付率		単位面積当収穫量			生産量			同左生産量増減の内訳		備考	
				(ha)			(% )		(kg/10a)			(t)			(t)			
	土地 利用区分			現況	計画	増減	現況	計画	現況	計画	増減	現況	計画	増減	面積増減	単位面積当 収量増加		
中山間地域農村活性化総合整備事業(一般型)	普通畑	表作	キュウリ	0.8	0.8		33.3	33.3	11,122	11,122		89.0	89.0					
			なす	1.6	1.6		66.7	66.7	7,343	7,343		117.5	117.5					
		裏作	大根	2.3	2.3		95.8	95.8	6,635	6,635		152.6	152.6					
		計				4.7	4.7		195.8	195.8					359.1	359.1		
	樹園地	表作	はっさく	0.2	0.2		100.0	100.0	1,599	1,599		3.2	3.2					
		計				0.2	0.2		100.0	100.0					3.2	3.2		
	合計				4.9	4.9		295.8	295.8					362.3	362.3			

農道(土釜線)

(第9表-3)

事業名	項目		作物名	作付面積			作付率		単位面積当収穫量			生産量			同左生産量増減の内訳		備考	
				(ha)			(% )		(kg/10a)			(t)			(t)			
	土地 利用区分			現況	計画	増減	現況	計画	現況	計画	増減	現況	計画	増減	面積増減	単位面積当 収量増加		
中山間地域農村活性化総合整備事業(一般型)	普通畑	表作	キュウリ	1.9	1.9		65.5	65.5	11,122	11,122		211.3	211.3					
			なす	1.0	1.0		34.5	34.5	7,343	7,343		73.4	73.4					
		裏作	大根	2.4	2.4		82.8	82.8	6,635	6,635		159.2	159.2					
	計			5.3	5.3		182.8	182.8				443.9	443.9					
	樹園地																	
	計																	
	合計			5.3	5.3		182.8	182.8				443.9	443.9					

ほ場整備(田野々)

(第9表-3)

事業名	項目		作物名	作付面積			作付率		単位面積当収穫量			生産量			同左生産量増減の内訳		備考	
				(ha)			(% )		(kg/10a)			(t)			(t)			
	土地 利用区分			現況	計画	増減	現況	計画	現況	計画	増減	現況	計画	増減	面積増減	単位面積当 収量増加		
中山間地域農村活性化総合整備事業(一般型)	普通畑	表作	さやえんどう	1.3	1.0	▲ 0.3	54.1	55.6	581	668	87	7.6	6.7	▲ 0.9	▲ 1.7	0.8		
			ト マ ト	0.4	0.6	0.2	16.7	33.3	5,799	6,669	870	23.2	40.0	16.8	11.6	5.2		
			スイートコーン	0.7	0.2	▲ 0.5	29.2	11.1	1,035	1,190	155	7.2	2.4	▲ 4.8	▲ 5.2	0.4		
		裏作	大 根	0.5	0.7	0.2	20.8	38.9	6,635	7,630	995	33.2	53.4	20.2	13.3	6.9		
		計		2.9	2.5	▲ 0.4	120.8	138.9				71.2	102.5	31.3	18.0	13.3		
	樹園地																	
		計																
	合 計				2.9	2.5	▲ 0.4	120.8	138.9				71.2	102.5	31.3	18.0	13.3	

事業名	項目		作物名	作付面積			作付率		単位面積当収穫量			生産量			同左生産量増減の内訳		備考
				(ha)			(% )		(kg/10a)			(t)			(t)		
	土地	利用区分		現況	計画	増減	現況	計画	現況	計画	増減	現況	計画	増減	面積増減	単位面積当 収量増加	
中山間地域農村活性化総合整備事業(一般型)	普通畑	表作	さやえんどう	1.4	1.0	▲ 0.4	42.4	40.0	581	668	87	8.1	6.7	▲ 1.4	▲ 2.3	0.9	
			ト マ ト	0.3	0.4	0.1	9.0	15.9	5,799	6,669	870	17.4	26.7	9.3	5.8	3.5	
			スイートコーン	1.5	1.0	▲ 0.5	45.5	40.0	1,035	1,190	155	15.5	11.9	▲ 3.6	▲ 5.2	1.6	
		裏作	大 根	0.3	0.3		9.1	12.0	6,635	7,630	995	19.9	22.9	3.0		3.0	
			た ま ねぎ	0.1	0.1		▲ 6.3	▲ 9.1	3,655	4,203	548	3.7	4.2	0.5		0.5	
			計	3.6	2.8	▲ 0.8	99.7	98.8				64.6	72.4	7.8	▲ 1.7	9.5	
	樹園地																
			計														
	合 計			3.6	2.8	▲ 0.8	99.7	98.8				64.6	72.4	7.8	▲ 1.7	9.5	

農地防災（門所池）

（第9表-3）

事業名	項目 土地 利用区分		作物名	作付面積			作付率		単位面積当収穫量			生産量			同左生産量増減の内訳		備考
				(ha)			（%）		(kg/10a)			(t)			(t)		
	現況	計画		増減	現況	計画	現況	計画	増減	現況	計画	増減	面積増減	単位面積当 収量増加			
中山間地域農村活性化総合整備事業（一般型）	田畑輪換	表作	水 稲	16.4	16.3	▲ 0.1	95.3	94.2	474	474		77.7	77.3	▲ 0.4	▲ 0.5	0.1	
									275	275		44.8	44.8		44.8	なかりせば	
			な す	0.5	0.5		2.9	2.9	7,343	7,343		36.7	36.7				
										958	958		4.8	4.8		4.8	なかりせば
			か ん し ょ	0.2	0.3	0.1	1.2	1.7	2,505	2,505		5.0	7.5	2.5	2.5		
									327	327		1.0	1.0		1.0	なかりせば	
		裏作	大 根	0.1	0.2	0.1	0.6	1.2	6,635	6,635		6.6	13.3	6.7	6.6	0.1	
			ブロッコリー	0.1	0.2	0.1	0.6	1.2	1,193	1,193		1.2	2.4	1.2	1.2		
			キ ャ ベ ツ	0.1	0.2	0.1	0.6	1.2	4,414	4,414		4.4	8.8	4.4	4.4		
			計	17.4	17.7	0.3	101.2	102.4				131.6	196.6	65.0	14.2	50.8	
	樹園地																
		計															
合 計			17.4	17.7	0.3	101.2	102.4				131.6	196.6	65.0	14.2	50.8		

5 労働改善計画  
ほ場整備(田野々)

(第9表-4)

事業名	地目名	項目	作物名	作付面積 (ha)	単位面積当労働投下量 (hr/ha)				備考
					区分	現況	計画	増減	
中山間地域農村活性化 総合整備事業(一般型)	普通畑	表作	さやえんどう	1.0	人 力	3,120.0	1,493.7	▲ 1,626.3	
					機械力	360.0	203.6	▲ 156.4	
		表作	トマト	0.6	人 力	10,250.0	7,739.8	▲ 2,510.2	
					機械力	2,340.0	219.9	▲ 2,120.1	
		表作	スイートコーン	0.2	人 力	1,340.0	756.7	▲ 583.3	
					機械力	690.0	187.1	▲ 502.9	
		裏作	大根	0.7	人 力	1,490.0	580.7	▲ 909.3	
					機械力	1,300.0	163.5	▲ 1,136.5	
					人 力				
					機械力				
計				2.5	20,890.0	11,345.0	▲ 9,545.0		
合 計					20,890.0	11,345.0	▲ 9,545.0		

ほ場整備(東谷)

(第9表-4)

事業名	地目名	項目	作物名	作付面積 (ha)	単位面積当労働投下量 (hr/ha)				備考
					区分	現況	計画	増減	
中山間地域農村活性化 総合整備事業(一般型)	普通畑	表作	さやえんどう	1.0	人 力	3,120.0	1,493.7	▲ 1,626.3	
					機械力	360.0	203.6	▲ 156.4	
		表作	トマト	0.4	人 力	10,250.0	7,739.8	▲ 2,510.2	
					機械力	2,340.0	219.9	▲ 2,120.1	
		表作	スイートコーン	1.0	人 力	1,340.0	756.7	▲ 583.3	
					機械力	690.0	187.1	▲ 502.9	
		裏作	大根	0.3	人 力	1,490.0	580.7	▲ 909.3	
					機械力	1,300.0	163.5	▲ 1,136.5	
		裏作	たまねぎ	0.1	人 力	2,080.0	962.2	▲ 1,117.8	
					機械力	1,070.0	181.1	▲ 888.9	
計				2.8	24,040.0	12,488.3	▲ 11,551.7		
合 計					24,040.0	12,488.3	▲ 11,551.7		

6 級地別土地利用区分 該当なし

(第9表-5)

土地利用区分	区分 級地名	農用地造成 (ha)					干 拓 (ha)					合 計
		一級地	二級地	三級地	四級地	計	一級地	二級地	三級地	四級地	計	
農 地	田											
	輪換耕地											
	畑											
	(普通畑)											
	(牧草地)											
	樹園地											
	(果樹園)											
	(桑 園)											
その他												
計												

7 土地配分計画 該当なし

(第9表-6)

区分	項目	配分戸数 (戸)	地 目 別 配 分 計 画 (ha)							備 考
			田	輪換耕地	畑			計		
					普通畑	牧草地	樹園地			
増 入	反 植									

第3節 用水計画

1 計画基準年 S 6 1 (国営吉野川北岸用水の計画基準年)

2 計画かんがい方式 パイプライン

3 計画用水系統 別紙参照

4 計画用水量

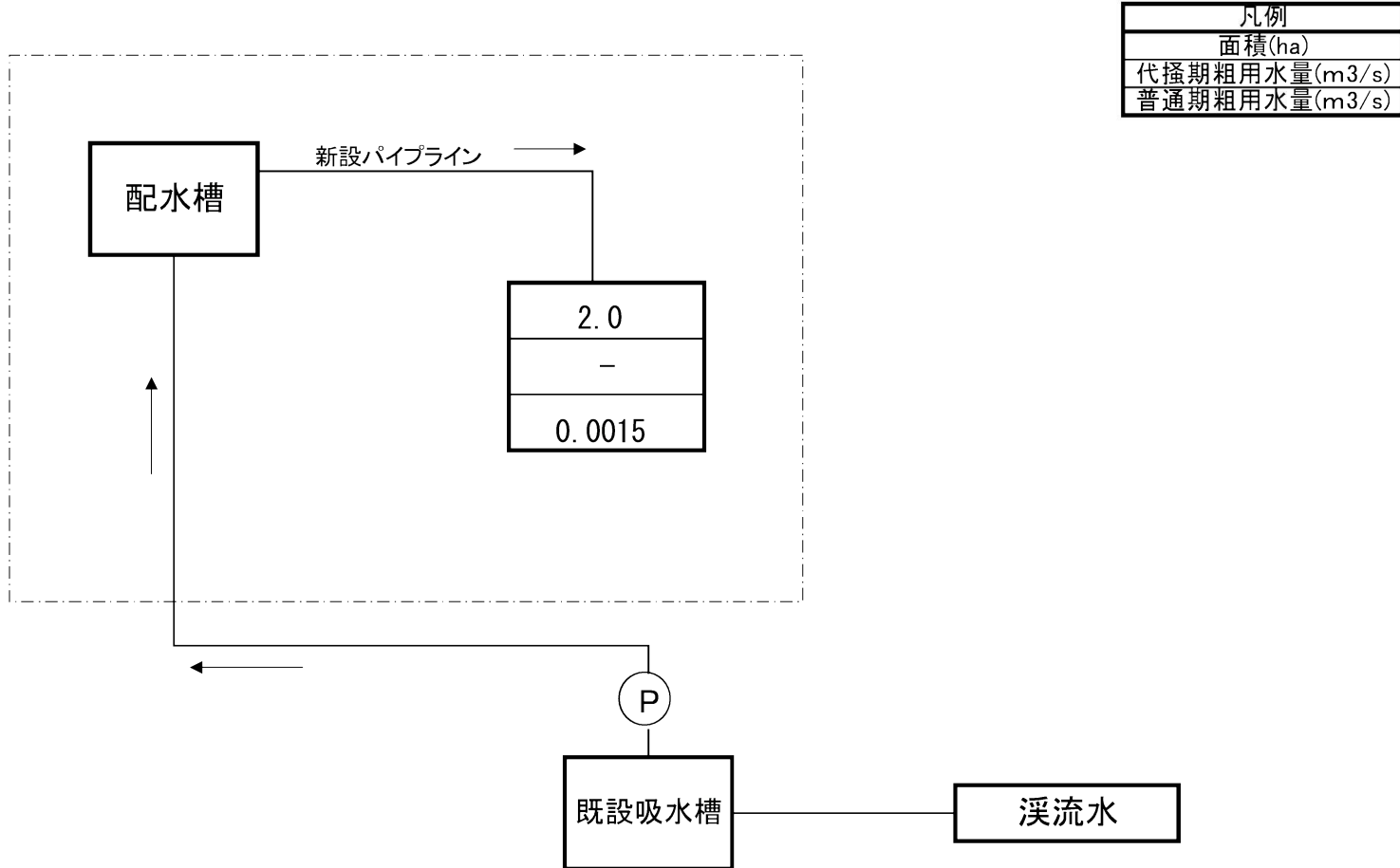
(1) かんがい用水

(第10表-1-1)

系統名	項目 種別	面積 (ha)			水田かんがい			畑地かんがい			田 畑 輸 換						消費 水量	損 失 量	粗用水量		備考
		田	畑	計	普通期	代かき期	面 積	一日当 計画平均 かん水深 (mm/日)	平均間 断日数 (日)	面 積	水田かんがい			畑地かんがい					平均	最大	
					計画平均単 位用水量 (mm/日)	計画代かき 単位用水量 (mm)					普通期	代かき期	面 積	一日当 計画平均 かん水深 (mm/日)	平均間 断日数 (日)	面 積					
		計	普通期	代かき期	普通期	代かき期	普通期	代かき期	普通期	代かき期	普通期	代かき期	普通期	代かき期	普通期	代かき期			普通期	代かき期	
農業用水 施設整備 大平線	パイプ ライン	0	2	2	-	-	-	-	-	2	-	-	-	-	-	-	-	-	0.0015		
農業用水 施設整備 田野々線	開水路	3.8	0	3.8	-	-	-	-	-	-	0.00417	0.00747	2.28	3		1.52	-	-	0.0126	0.021	
農業用水 施設整備 大屋敷線	パイプ ライン	0	2	2	-	-	-	4	6	1.9	-	-	-	-	-	-	-	-	0.00068		
農業用水 施設整備 河内谷線	開水路 ボックス バルブ	96.7	3	99.7	-	-	-	3		3	0.00417	0.00573	57.66	3		38.44			0.3196	0.4193	
農業用水 施設整備 東川原線	パイプ ライン	13.9	1.7	15.6	-	-	-	3		1.7	0.00411	0.00463	6.8	3		12.2			0.061	0.068	
農業用水 施設整備 太刀野	パイ プ ラ イ ン	5.6	0	5.6	-	-	-	-	-	-	0.00417	0.00573	3.36	3		2.24			0.019	0.0243	
ほ場整備 東谷	パイ プ ラ イ ン	-	3	3	-	-	-	4	6	3	-	-	-	-	-	-	-	-			

計画用水系統模式図

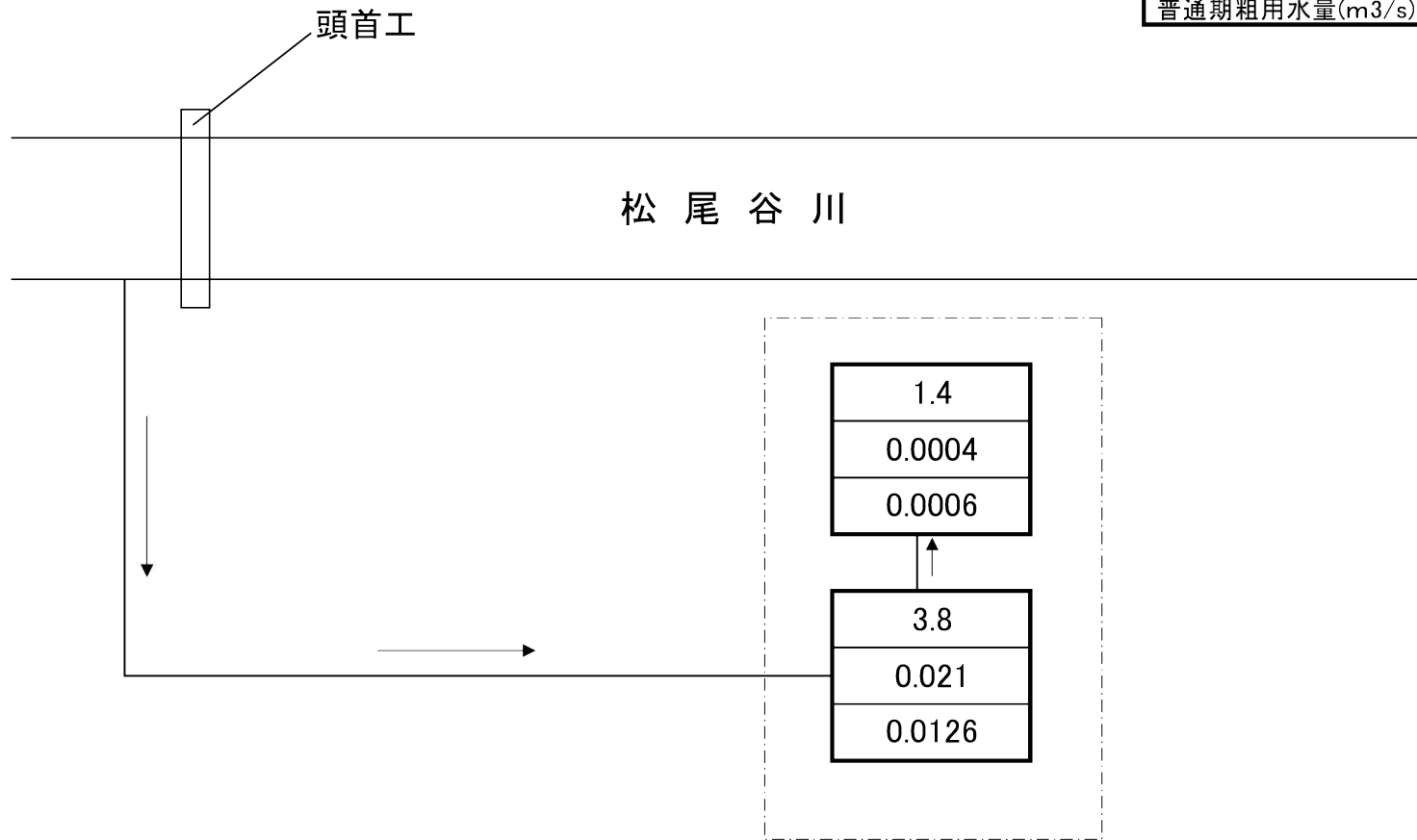
農業用水施設整備 大平線



計画用水系統模式図

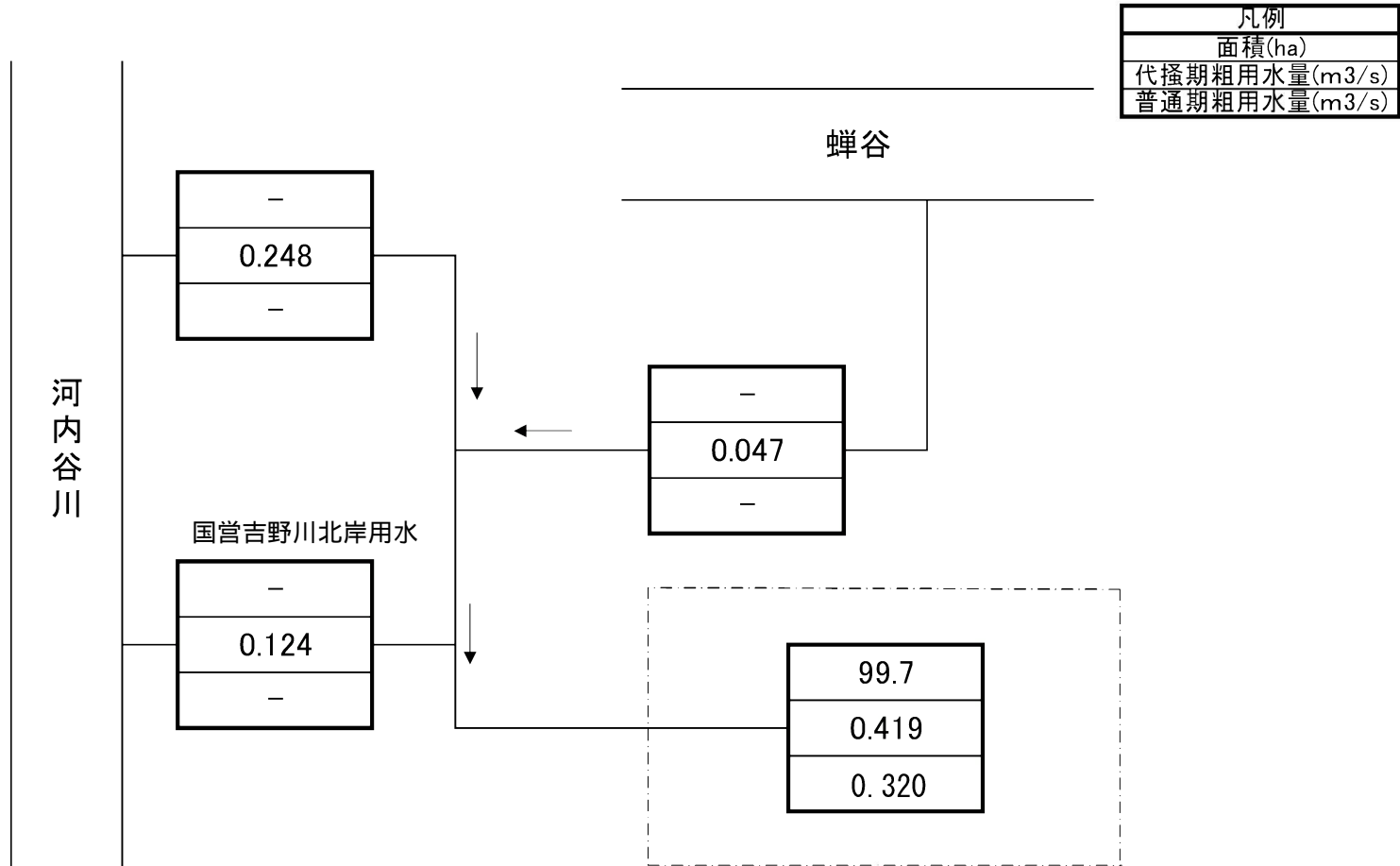
農業用水施設整備 田野々線

凡例	
面積(ha)	
代掻期粗用水量(m <sup>3</sup> /s)	
普通期粗用水量(m <sup>3</sup> /s)	



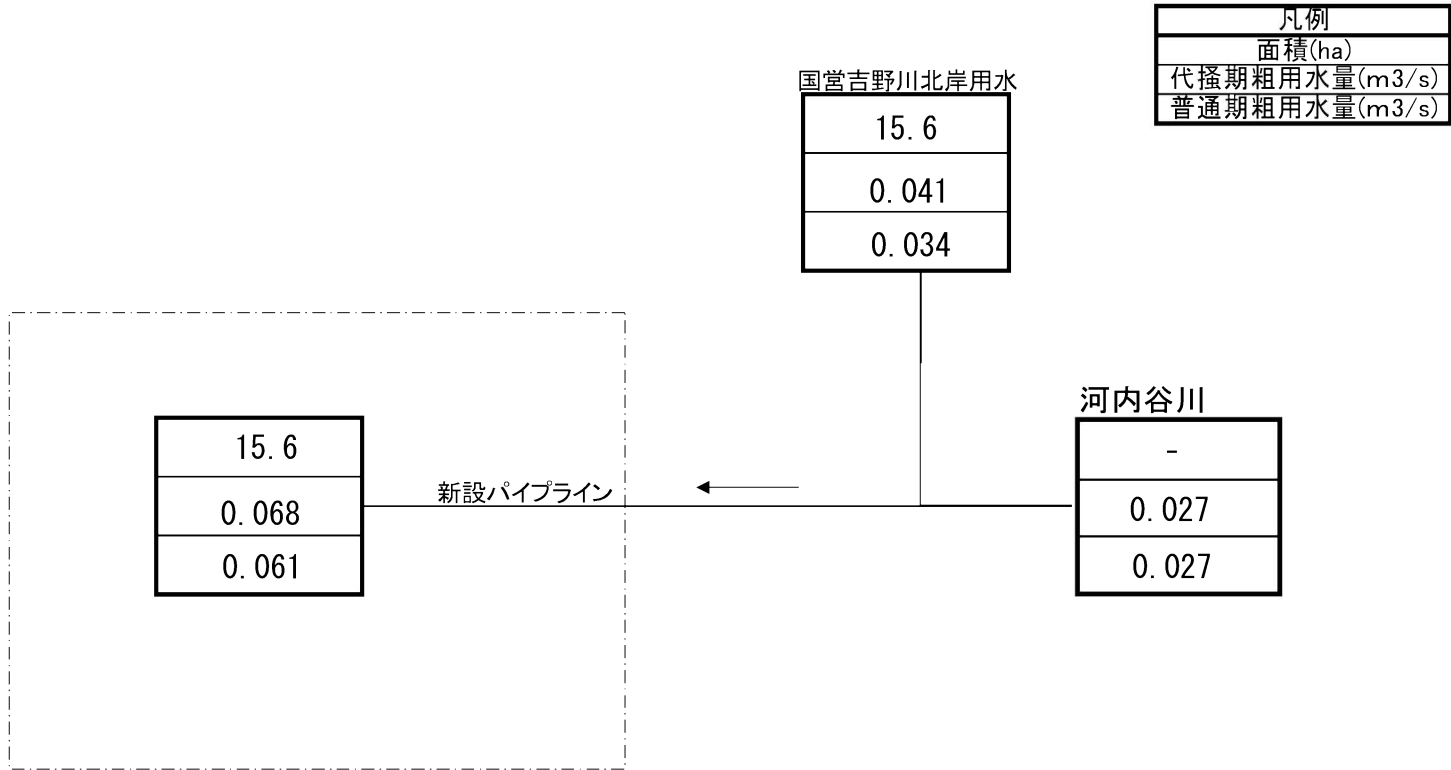
計画用水系統模式図

農業用水施設整備 河内谷線



計画用水系統模式図

農業用水施設整備 東川原線



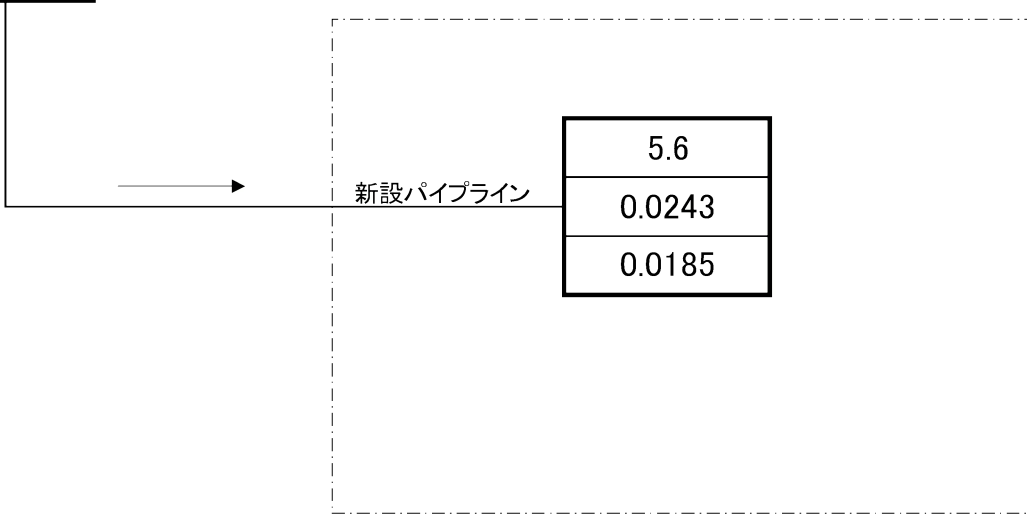
# 計画用水系統模式図

農業用水施設整備 太刀野線

国営吉野川北岸用水

5.6
0.0243
0.0185

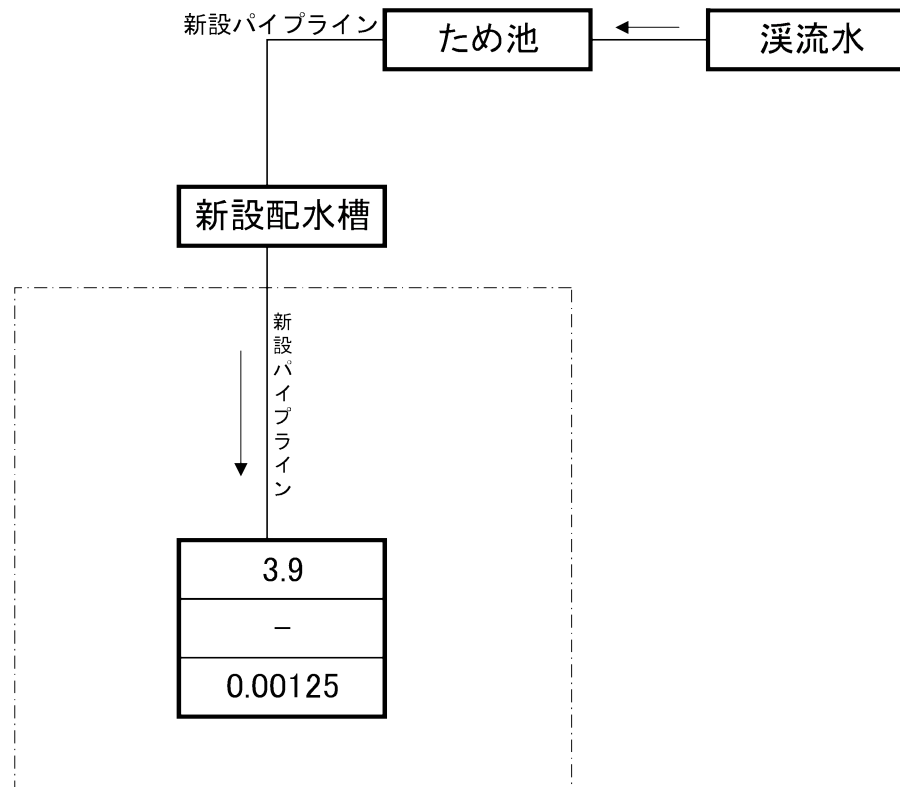
凡例
面積(ha)
代掻期粗用水量(m <sup>3</sup> /s)
普通期粗用水量(m <sup>3</sup> /s)



計画用水系統模式図

ほ場整備 東谷

凡例
面積(ha)
代掻期粗用水量(m <sup>3</sup> /s)
普通期粗用水量(m <sup>3</sup> /s)



(2) 営農飲雑用水 該当なし

(第10表-1-2)

区 分	利 用 目 的	対象面積 (ha)			日 当 給 水 量		補給回数 (回)	関係戸数 (戸)	備 考
		事 業 名		計	単位給水量 (L/日)	最大給水量 (L/日)			

5 水源計画

(1) 水利用計画 該当なし

(第10表-2-1)

項目	消費水量	有効雨量	純用水量	粗用水量	現況利用可能水量			不足量		水源依存量		水源種	備考
					水源名	取水地点 利用可能量	田畑面利用 可能量	純不足量	全不足量 水量	水源名	水量		
区分	a (千m3)	b (千m3)	c=a-b (千m3)	d=c/(L-a) (千m3)		e (千m3)	f (千m3)	g=c-f (千m3)	h=d-e (千m3)		(千m3)		損失率：α

(第10表-2-2)

区分		現況 ( m3/S )		計画 ( m3/S )		備考
		しろかき期	普通期	しろかき期	普通期	
	純用水量					
	損失水量					
	全用水量					
利用可能量						
	計					
	不足量					

## (2) 用水対策

(ア) 貯水池 該当なし

(第10表-3)

項目 貯水池名	流域面積 (km <sup>2</sup> )		かんがい面積 (ha)			有効貯水量 (千m <sup>3</sup> )	利用貯水量 (千m <sup>3</sup> )	利用回数 (回)	最大取水量 (m <sup>3</sup> /S)	備考
	直接	間接	事業名							
					計					

(イ) 井堰及び自然取入口

(第10表-4)

項目 取水施設	河川名	流域面積 (km <sup>2</sup> )	かんがい面積 (ha)			取水量		濁水量 (m <sup>3</sup> /S)	備考
			農業用排水施設整備			最大 (m <sup>3</sup> /S)	平均 (m <sup>3</sup> /S)		
			田	畑	計				
田野々線	松尾谷川	-	3.8	0.0	3.8	0.021	0.0126	-	
河内谷線	河内谷川	-	96.7	3.0	99.7	0.295	0.1956	-	

(ウ) 揚水機

(第10表-5)

項目 名称	水源名	かんがい面積 (ha)		所要水量		揚水機				備考
		農業用排水施設整備		最大 (m <sup>3</sup> /S)	平均 (m <sup>3</sup> /S)	実揚程 (m)	揚水量 (m <sup>3</sup> /S)	台数 (台)	全揚水量 (m <sup>3</sup> /S)	
		畑	計							
大平線	既設吸水槽	2.0	2.0	0.0015	-	118m	0.0015	5	0.0015	配水槽 31m <sup>3</sup>
大屋敷線	既設吸水槽	1.9	1.9	0.00068	-	50.82m	0.00068	1	0.00068	配水槽 30m <sup>3</sup>

(エ) 用水路

(第10表-6)

項目 名称	かんがい面積 (ha)		最大通水量 (m <sup>3</sup> /S)	延長 (km)	構造	備考
	農業用排水施設整備					
	田	畑				
	0.0	2.0				
大平線	2.0	計	0.0015	1.55	ポリエチレンパイプφ13~50	

(第10表-6)

項目 名称	かんがい面積 (ha)		最大通水量 (m <sup>3</sup> /S)	延長 (km)	構造	備考
	農業用排水施設整備					
	田	畑				
	3.8	0.0				
田野々	3.8	計	0.021	0.83	コンクリート水路300×300	

(第10表-6)

項目 名称	かんがい面積 (ha)		最大通水量 (m <sup>3</sup> /S)	延 長 (km)	構 造	備 考
	農業用排水施設整備					
	田	畑				
大屋敷線	0.0	1.9	0.00068	0.34	ポリエチレンパイプφ40	
	1.9	計				

(第10表-6)

項目 名称	かんがい面積 (ha)		最大通水量 (m <sup>3</sup> /S)	延 長 (km)	構 造	備 考
	農業用排水施設整備					
	田	畑				
河内谷線	96.7	3.0	0.295	0.48	コンクリート水路550×800、 二次製品300×400、 ボックスカルバート100×1000	
	99.7	計				

(第10表-6)

項目 名称	かんがい面積 (ha)		最大通水量 (m <sup>3</sup> /S)	延 長 (km)	構 造	備 考
	農業用排水施設整備					
	田	畑				
東川原線	13.9	1.7	0.061	3.55	VU75mm～VU150mm	
	15.6	計				

(第10表-6)

項目 名称	かんがい面積 (ha)		最大通水量 (m <sup>3</sup> /S)	延 長 (km)	構 造	備 考
	農業用排水施設整備					
	田	畑				
太刀野線	5.6	0	0.0413	1.25	VU50mm～VU150mm	
	5.6	計				

(オ) その他の水源施設 該当なし

(3) 水温水質 該当なし

第4節 排水計画

- 1 計画基準雨量 174.6mm/日(1/10年確率雨量)
- 2 計画排水方式 自然流下
- 3 計画排水系統 別紙参照
- 4 計画排水量 下記のとおり

(第11表-1)

排水系統名	受益面積 (ha)			流域面積 (km <sup>2</sup> )			基準雨量 (mm)	降雨による直接単位流出量(m <sup>3</sup> /S/km <sup>2</sup> )			基底流出量 (m <sup>3</sup> /S/km <sup>2</sup> )		全排水量 (m <sup>3</sup> /S)			単位排水量 4.5		備考
	工種名			田・畑	宅・道	山地		田・畑	宅・道	山地	山地	平地	山地	平地		山地	平地	
	排水路	ほ場整備	計											自然排水	機械排水			
谷東線	2.9	—	2.9	0.0260	0.0020	0.0160	174.6	3.000	6.000	4.667	—	—	0.0733	0.0897	—	4.67	4.50	
井ノ久保	—	2.7	2.7	0.0124	—	0.0013	174.6	7.551	—	11.745	—	—	0.0117	0.0906	—	11.75	7.55	
田野々	—	2.5	2.5	0.0751	0.0022	0.0487	174.6	7.551	15.101	11.745	—	—	0.5638	0.5995	—	11.75	7.55	
東谷	—	3.0	3.0	0.0681	0.0078	0.0070	174.6	7.551	15.101	11.745	—	—	0.0704	0.6155	—	11.75	7.55	

5 排水対策

(1) 排水水門 該当なし

(第11表-2)

項目 名称	流域面積 (km <sup>2</sup> )	受益面積 (ha)			計 画		排 水 本 川			備 考
		事	業	名	排水量 (m <sup>3</sup> /S)	地区内たん水深 (m)	名 称	計画洪水量 (m <sup>3</sup> /S)	計画洪水位 (m)	
計										
計										

(2) 排水機 該当なし

(第11表-3)

項目 名称	流域面積 (km <sup>2</sup> )	受益面積 (ha)			計 画		排 水 機				備 考
		事	業	名	排水量 (m <sup>3</sup> /S)	地区内たん水深 (m)	実揚程 (m)	排水量 (m <sup>3</sup> /S)	台 数 (台)	全排水量 (m <sup>3</sup> /S)	
計											
計											

(3) 排水路

農業用排水施設整備

(第11表-4)

項目 名称	流域面積 (km <sup>2</sup> )	受益面積 (ha)			計画排水量 (m <sup>3</sup> /S)	延長 (km)	構 造	排 水 本 川			備 考
		農	業	用				名 称	計画洪水量 (m <sup>3</sup> /S)	計画洪水量 (m)	
排水施設整備											
谷東線	0.0437	0	2.9	2.9	0.163	0.27	コンクリート水路 400×700	河内谷川			

ほ場整備

(第11表-4)

項目 名称	流域面積 (km <sup>2</sup> )	受益面積 (ha)			計画排水量 (m <sup>3</sup> /S)	延長 (km)	構 造	排 水 本 川			備 考
		ほ	場	整				名 称	計画洪水量 (m <sup>3</sup> /S)	計画洪水量 (m)	
備											
井ノ久保	0.0137	—	2.7	2.7	0.102	0.30	角フリューム300	松尾谷川			
田野々	0.1260	—	2.5	2.5	1.163	0.94	角フリューム300、350 F Tフリューム800	松尾谷川			
東谷	0.0829	—	3.0	3.0	0.6859	1.319	角フリューム300、350、400、450 現場打ちフリューム300、350 ベンチフリューム300				

(4) その他 該当なし

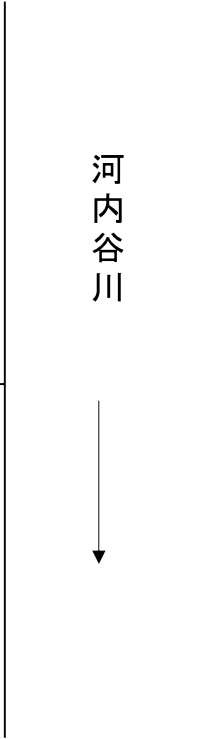
6 湛水検討

該当なし

# 計画排水系統模式図

農業用排水施設整備 谷東線

4.37
0.163
-



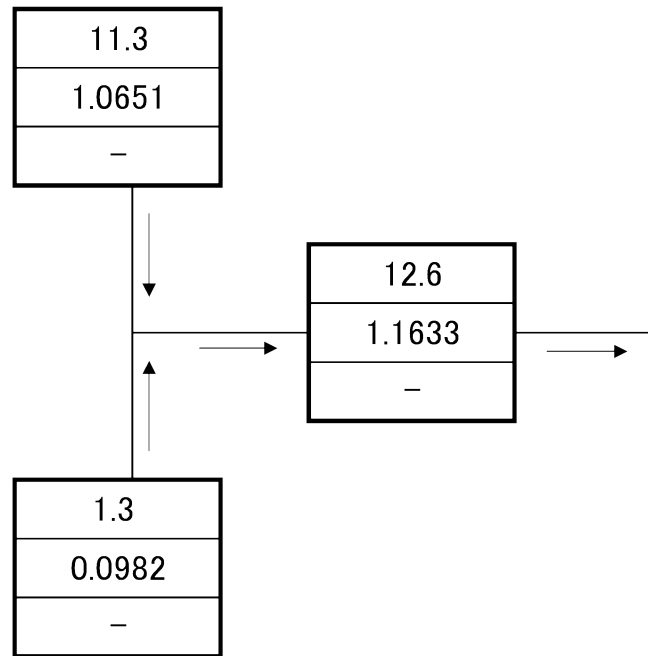
河内谷川



凡例
面積(ha)
1/10確率流出量(m <sup>2</sup> /s)
1/2確率流出量(m <sup>2</sup> /s)

計画排水系統模式図

ほ場整備 田野々



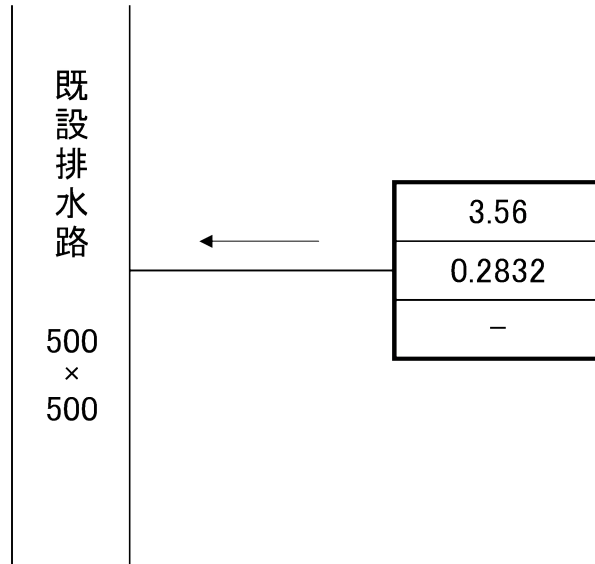
凡例	
面積	(ha)
1/10確率	流出量(m <sup>2</sup> /s)
1/2確率	流出量(m <sup>2</sup> /s)

松尾谷川

計画排水系統模式図

ほ場整備 東谷

凡例
面積(ha)
1/10確率流出量(m <sup>2</sup> /s)
1/2確率流出量(m <sup>2</sup> /s)



第5節 道路計画

1 道路及び索道

(1) 道路

(第12表-1)

路線名	項目 幅(有効)(m)×延長(m)	構造	既設道路との関係	備考
中屋線	3.0(2.0)×349	アスファルト舗装	始点接続 その他市道W=3.2 終点接続 林道 W=3.2	補強土壁 土留め工
谷東線	3.0(2.0)×220	アスファルト舗装	始点接続 その他市道W=3.0 終点接続 その他市道W=3.0	重力式擁壁
花園線	3.0(2.0)×600	アスファルト舗装	始点接続 その他市道W=5.0 終点接続 その他市道W=4.0	もたれ式擁壁
土釜線	3.0(2.0)×493	アスファルト舗装	始点接続 その他市道W=3.0 終点接続 広域農道 W=5.5	補強土壁 土留め工

(2) 索道 該当なし

(第12表-2)

路線名	項目 能力(t/hr)	延長(m)	接続道路名	備考

2 路線配置図

別紙参照

農道整備事業

番号

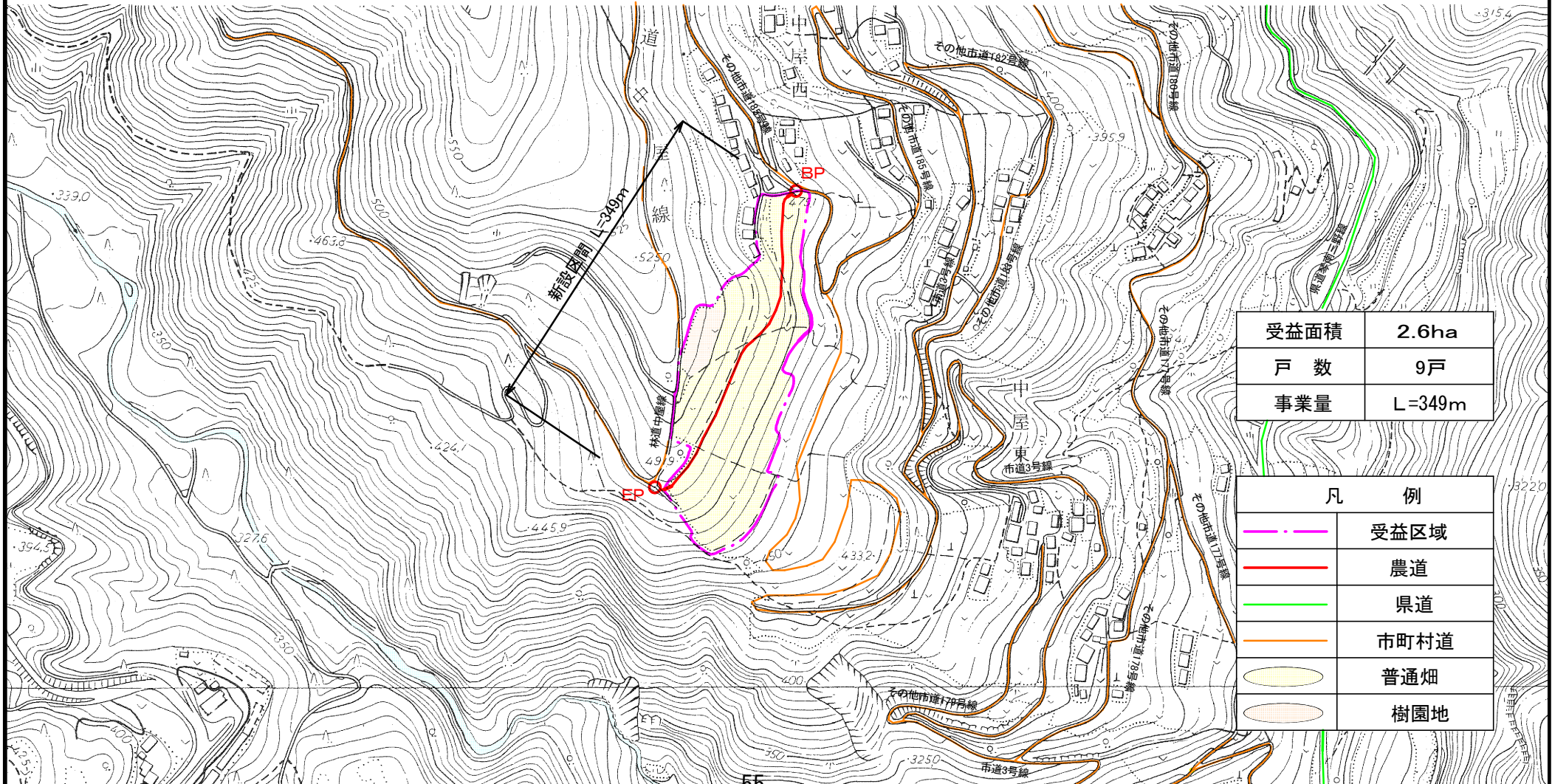
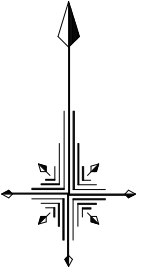
1-②-1

路線名

ナカヤセン  
中屋線

計画平面図

S=1:5000



受益面積	2.6ha
戸数	9戸
事業量	L=349m

凡 例	
	受益区域
	農道
	県道
	市町村道
	普通畑
	樹園地



第6節 農用地造成計画 該当なし

1 農用地造成計画

(1) 農用地造成計画

(第13表-1)

区分	項目	主要作物	自然傾斜	耕地の形状	標準区画の形状	備考

(2) 末端道水路配置図

2 土壌改良

(第13表-2)

区分	項目	面積 (ha)	土壌統(区)名	pH		置換酸度 (Y1)	りん酸吸収係数 (mg/100g)	ha当たり所要量			備考
				H2O	K C 1			石炭(t)	りん酸質資材(t)	有機質資材(t)	

第7節 洪水調節計画 該当なし

1 計画基準雨量

2 計画洪水量及び調節量

(第14表-1)

地点	流域面積 (km <sup>2</sup> )	洪水到達時間 (hr)	計画洪水量 (m <sup>3</sup> /S)	安全洪水量 (m <sup>3</sup> /S)	必要調節量 (m <sup>3</sup> /S)	ピーク時調節量 (m <sup>3</sup> /S)	ピーク時調節後流量 (m <sup>3</sup> /S)	調節後最大流量 (m <sup>3</sup> /S)	調節前後の最大流量の差 (m <sup>3</sup> /S)	最大調節量 (m <sup>3</sup> /S)

3 貯水池

(第14表-2)

貯水池名	流域面積		計画洪水量 (m <sup>3</sup> /S)	計画調節			可能調節流量 (m <sup>3</sup> /S)	備考
	直接 (km <sup>2</sup> )	間接 (km <sup>2</sup> )		有効 (千m <sup>3</sup> )	洪水調節容量 (千m <sup>3</sup> )	多目的 (千m <sup>3</sup> )		

4 洪水調節検討

- (1) 河川改修計画との関係
- (2) 洪水調節が下流に及ぼす影響
- (3) 計画基準雨量以外の降雨についての検討

5 管理計画

- (1) 管理機構
- (2) ダム管理操作上の各種基準
- (3) 洪水調節要領

第8節 干拓計画 該当なし

(第15表)

項目 名称	延長 (m)	計画高潮(水)位 (T.P.m)	風向及び対岸距離	風速 (m/S)	気圧 (m b)	備考

第9節 農用地整備計画

1 区画整理

(1) 区画の形状

田野々

(第16表-1)

長辺×短辺 (m)	区画面積 (ha)	全体面積 (ha)	割合 (%)	畑地差	備考
50m×60m	2.5	3.0	83.3	5.0	
計	2.5	3.0	83.3	5.0	

東谷

(第16表-1)

長辺×短辺 (m)	区画面積 (ha)	全体面積 (ha)	割合 (%)	畑地差	備考
50m×60m	3.0	3.7	81.1	3.0	
計	3.0	3.7	81.1	3.0	

(2) 表土扱い

(第16表-2)

面積 (ha)	表土扱い要否の理由	扱い深 (cm)	土量 (m3)	備考
5.5	地力保全上表土扱いを行う	20	11,000	

(3) 導水路配置図

別紙参照

ほ場整備事業

番号

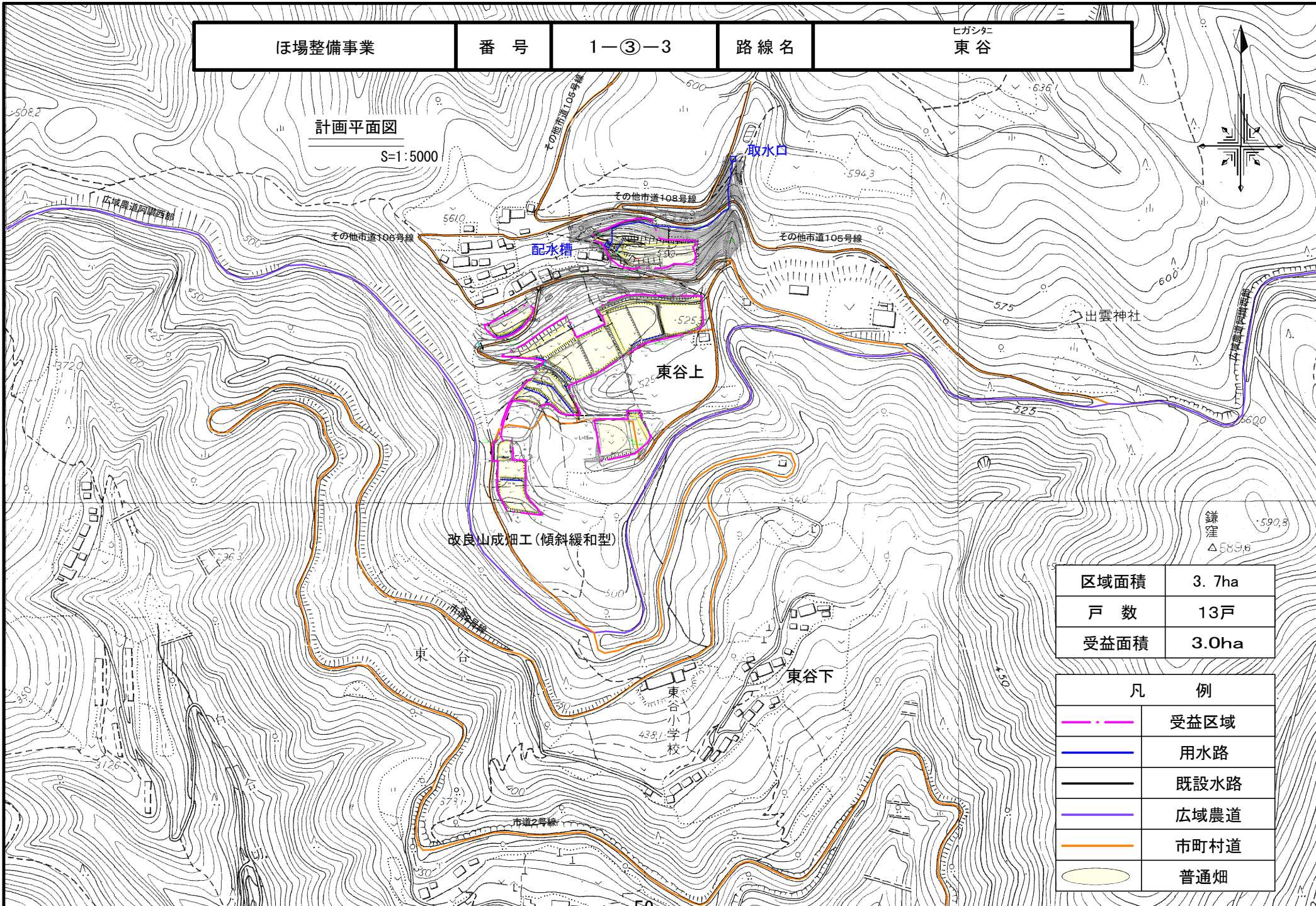
1-③-3

路線名

ヒガシタニ  
東谷

計画平面図

S=1:5000



鎌窪  
△589.6  
・590.8

区域面積	3.7ha
戸数	13戸
受益面積	3.0ha

凡 例	
	受益区域
	用水路
	既設水路
	広域農道
	市町村道
	普通畑

2 暗渠排水 該当なし

(1) 暗渠排水

(第16表-3-1)

項目 区分	面積 (ha)			土 壤 統 ( 区 ) 分	基 準 雨 量 (mm/day)	単 位 排 水 量 (l/S/ha)	計 画 後 の 地 下 水 位 (m)	集 水 渠 出 口 以 下 の 排 水 方 法	備 考
	事 業 名	計							
計									

(2) 心土破砕

(第16表-3-2)

項目 区分	面積 (ha)			土 壤 統 ( 区 ) 名	土 壤 硬 度	備 考
	事 業 名	計				
計						

3 客土

(第16表-4)

項目 区分	面積 (ha)			土 壤 統 (区) 名	減水深 (mm/day)		作土の厚さ (cm)		10a当り 客土量 (m3)	土 壤 の 性 質		備 考
	ほ場整備				現 況 平 均	計 画 平 均	現 況 平 均	計 画 平 均		受 益 地 (m3)	採 土 地 (客土 材 料) (%)	
	田	畑	計									
計												

4 農地保全 該当なし

(1) 防災林

(第16表-5-1)

項目 区分	最大風速 (m/s)	幅 (m)	間隔 (m)	備考

(2) 排水工

(第16表-5-2)

項目 区分	基準雨量 (mm/day)	土柱	流出率	排水量		備考
				単位排水量 (m <sup>3</sup> /S/ha)	全排水量 (m <sup>3</sup> /S)	

(3) 揚水機

(第16表-5-3)

項目 区分	位置	揚水量 (m <sup>3</sup> /min)	揚程 (m)		揚水機			原動機			備考
			実揚程	全揚程	型式	口径 (mm)	台数 (台)	型式	動力	台数 (台)	

(4) 用水路

(第16表-5-4)

項目 水路名	支配面積 (ha)			通水量 (m <sup>3</sup> /S)	延長 (km)			構造	こう配	主要構造物	備考
	事業名				総延長	開水路	その他				
	ほ場整備		計								

(5) 侵食(崩壊)防止工

(第16表-5-5)

項目 施設名	位置	支配面積 (ha)	機能	備考
計				

第10節 老朽ため池改修計画

1 洪水吐改修計画

(1) 計画基準雨量

計画基準雨量 (池田観測所昭和元年～平成22年) 67.5 mm/hr  
A 項 流 量 ( 1 / 2 0 0 年 確 率 雨 量 )

(2) 計画洪水量

門所池地区 3.5 m<sup>3</sup>/s

2 堤体補強計画

ブロック積み L = 80 m

グラウト工法 L = 108 m

3 取水施設改修計画

なし

第5章 主要工事計画

第1節 用水施設

1 貯水池 該当なし

(第17表-1)

名称		位置								
提 体	形 式	流域面積 (km <sup>2</sup> )		提 高 (m)	提 長 (m)	提体積 (千m <sup>2</sup> )	基盤地盤地 質	貯 水 量 (千m <sup>3</sup> )		備 考
		直 接	間 接					総貯水量	有効貯水量	
洪 水 吐	形 式	洪水量 (m <sup>3</sup> /S)	備 考	取水施設	形 式	取水量 (m <sup>3</sup> /S)	放流施設	形 式	放 流 量 (m <sup>3</sup> /S)	

2 頭首工 該当なし

(第17表-2)

名称		位置						備 考
形 式	提 高 (m)	提 長 (m)		取 水 位 (m)	取 水 位 (m <sup>3</sup> /S)	付 帯 施 設		
		固 定 部	可 動 部				計	

3 揚水機

(第17表-3)

項 目 名 称	位 置	揚 水 量	揚 程 (m)		揚 水 機			原 動 機			備 考
			実揚程	全揚程	形 式	口 径 (mm)	台 数 (台)	形 式	動 力 (kW)	台 数 (台)	
大平線	大平	0.0180m <sup>3</sup> /分	118.03m	130.81m	渦巻ポンプ	32	5	電動機	0.75	5	

4 用水路

(第17表-4)

水路名	支配面積 (ha)			通水量 (m <sup>3</sup> /S)	延長 (km)			構造	こう配	主要構造物	備考
	農業用排水施設整備				総延長	開水路	その他				
	田	畑	計								
大平線		2.0	2.0	0.0015	1.55	—	1.55	ポリエチレンパイプ φ13～φ50mm	—	揚水機 配水槽	
田野々線	3.8		3.8	0.0210	0.83	0.83	—	KF300			
河内谷線	96.7	3.0	99.7	0.2950	0.48	0.33	0.15	コンクリート水路B550×H800 二次製品B300×H400 ボックスカルバートB1000×H1000	—		
東川原線	13.9	1.7	15.6	0.061	3.55	—	3.55	VUφ75mm～VUφ150mm	—		給水栓、空気弁、制水弁
太刀野線	5.6		5.6	0.0413	1.25	—	1.25	VUφ50mm～VUφ150mm	—		給水栓、空気弁、制水弁
計	120.0	6.7	126.7	0.4205	7.66	1.16	6.50				

5 その他かんがい施設 該当なし

(第17表-5)

施設名	項目	構造	規模	数量	備考

第2節 排水施設

1 排水水門 該当なし

(第18表-1)

項目 施設名	位置	形式	構造	内水位 (m)	外水位 (m)	排水量 (m3/S)	備考

2 排水機 該当なし

(第18表-2)

項目 名称	位置	形式	構造	内水位 (m)	外水位 (m)	排水量 (m3/S)	備考

3 排水路

(第18表-3)

項目 水路名	受益面積 (ha)			排水量 (m3/S)	延長 (km)			構造	こう配	主要構造物 (箇所)	備考
	農業用排水施設整備				総延長	開水路	その他				
	田	畑	計								
谷東線	2.1	0.8	2.9	0.163	0.27	0.27	—	コンクリート水路	1/500		
計	2.1	0.8	2.9	0.163	0.27	0.27	—				

4 その他排水施設 該当なし



第4節 農用地造成 該当なし

1 農用地造成

(1) 抜根

(第20表-1)

区分	項目	樹種	樹径 (m)	ha当たり本数 (本/ha)	面積 (ha)	備考

(2) 除礫

(第20表-2)

区分	項目	対象土層の高さ (cm)	ha当たり標準除礫量 (m3/ha)	面積 (ha)	工法	備考

(3) 開墾作業

(第20表-3)

区分	項目		面積	工法	備考
	地目	造成項目			

(4) 地目変更

(第20表-4)

区分	項目	面積 (ha)	工法	備考

(5) 末端用水路等

(第20表-5)

区分	項目	数量	規模	構造	備考

(6) 末端排水路等

(第20表-6)

区分	項目	数量	規模	構造	備考

2 土壤改良

(第20表-7)

区分	項目	面積 (ha)	石灰量 (t)	りん酸資材量 (t)	有機質資材量 (t)	備考

第5節 洪水調節施設

該当なし

1 貯水池

2 頭首工及び導水路

(1) 頭首工

(第21表-1)

名 称			位 置			計画洪水位 (m)	付帯設備	備 考
			提 長 (m)					
形 式	集水面積 (km <sup>2</sup> )	提 高 (m)	固 定 部	可 動 部	計			

(2) 導水路

(第21表-2)

項 目 水路名	通 水 量	延 長 (m)			構 造	こ う 配	備 考
		総延長	トンネル	その他			

第6節 干拓施設 該当なし

1 堤防

(第22表-1)

項目 水路名	形式	延長	構造							備考
			堤頂標高 (m)	盛土幅 (m)	盛土標高 及び舗装	上流斜面	下流斜面	平均	最低	

2 潮止め

(第22表-2)

項目 名称	工法	幅員 (m)	敷高標高 (m)	潮止め堤標高 (m)	最大流速 (m/s)	床固め構造	備考

3 附属施設

4 埋立

(第22表-3)

項目 区分	面積 (ha)	埋立標高 (m)	埋立土量 (m <sup>3</sup> )	施工方法	備考

第7節 農用地整備施設

1 区画整理

(1) 区画整理

(第23表-1)

工区名	面積 (ha)	整地工		表土扱い		備考
		標準工区	土量 (m <sup>3</sup> )	面積 (ha)	土量 (m <sup>3</sup> )	
井ノ久保		40m×50m		2.7	5,360	
田野々	2.5	50m×60m		2.5	5,000	
東谷	3.0	50m×60m		3.0	6,000	

(2) 用水路

(第23表-2)

項目 水路名	支配面積 (ha)			通水量 (m <sup>3</sup> /S)	延長 (km)			構造	こう配	主要構造物	備考
	ほ場整備				総延長	開水路	その他				
	田	畑	計								
東谷農業用水施設	—	3.0	3.0	0.00273	1.31	—	1.31	ポリエチレンパイプ φ40～φ50mm	—	配水槽 取水施設	給水栓、制水弁
計	—	3.0	3.0	0.00273	1.31	—	1.31				

(3) 排水路

(第23表-3)

項目 水路名	受益面積 (ha)			排水量 (m <sup>3</sup> /S)	延長 (km)			構造	こう配	主要構造物 (箇所)	備考
	ほ場整備				総延長	開水路	その他				
	田	畑	計								
東谷1号排水路	—				0.129	0.129	—	KF350			
東谷2号排水路	—				0.096	0.096	—	KF300			
東谷3号排水路	—				0.029	0.029	—	KF300			
東谷4号排水路	—				0.036	0.036	—	KF300			
東谷5号排水路	—				0.011	0.011	—	現打L型300			
東谷6号排水路	—				0.060	0.060	—	KF300			
計	—				0.361	0.361	—				

(4) 農道

(第23表-4)

項目 区分	路線名	幅(有効) (m) ×延長 (m)	構造	付帯構造物			最急 こう配 (%)	同左の 延長 (m)	最小曲線 半径 (m)	備考
				名称	構造	数量 (箇所)				
農道	田野々	4.0(3.0)×514	砂利舗装	—	—	—	—	—	—	
農道	東谷	4.0(3.0)×202 3.0(2.0)×44	砂利舗装	—	—	—	—	—	—	

2 暗渠排水 該当なし

(1) 暗渠排水

(第23表-4-1)

区分	面積			集水渠				排水渠					集水渠出口以下の排水施設			備考	
	事業名	計		勾配	管種	管径 (mm)	延長 (m/ha)	勾配	管種	管径 (mm)	深さ (m)	間隔 (m)	延長 (m/ha)	名称	構造		数量 (m/ha)
計																	

(2) 心土破砕

(第23表-4-2)

区分	項目	対象土層の厚さ (cm)	ha当たり標準除礫量 (m <sup>3</sup> /ha)	面積 (ha)	工法	備考
	計					

3 客土 該当なし

(第23表-5)

区分	面積 (ha)			客入土量	土取場土量	運搬距離	運搬方法	備考
	事業名	計						

4 除礫 該当なし

(第23表-6)

区分	項目	対象土層の厚さ (cm)	ha当たり標準除礫量 (m <sup>3</sup> /ha)	面積 (ha)	工法	備考
	計					

5 農地保全 該当なし

(1) 防災林

(第23表-7)

区分	項目	幅 (m)	延長 (m)	面積 (ha)	樹種	植栽本数 (本)	備考

(2) 排水路

(第23表-8)

区分	項目	延長 (m)	流量 (m <sup>3</sup> /S)	構造	備考

(3) 浸食防止工

(第23表-9)

区分	項目	構造	数量	備考

第8節 老朽ため池改修施設

1 貯水池

(第24表)

名称	門所池				位置	徳島県三好市三野町大字芝生		
堤体	形式	流域 (km <sup>2</sup> )	堤高 (m)	堤長 (m)	堤体積 (m <sup>3</sup> )	堤頂幅 (m)	貯水量 (千m <sup>3</sup> )	備考
	アースダム傾斜 コア型	0.1888	4.5	140	2500	3.4	4	
洪水吐	形式	洪水量 (m <sup>3</sup> /S)	規模 (m)	備考	取水 施設	形式	取水量 (m <sup>3</sup> /S)	備考
	水路流入式	3.5	2.30*0.95			斜樋	0.01	

2 堤体補強施設

(1) のり面保護施設 (フロックL=80m)

(2) 漏水防止工 (クラウト=108m)

第6章 附帯工事計画

該当なし

第7章 工事の着手及び完了の予定時期

着手：平成 19 年度

完了：令和 8 年度

## 第8章 環境との調和への配慮

### 第1節 地域環境の概況

三野町は徳島県の北西部、三好市に位置し、東は美馬市美馬町（旧美馬町）、西は三好郡東みよし町（旧三好町）、北は香川県、南は三好郡東みよし町（旧三加茂町）にそれぞれ接している。町は南部を東に流れる吉野川に沿って徳島自動車道、主要地方道鳴門池田線が走り、徳島市まで55kmの距離である。年平均気温14℃、年平均降水量1,270mmの穏やかな気候に恵まれている。地形は山地が86%、台地・段丘が5%、低地が9%であり、殆ど山地が占めている。地質は吉野川沿いに未固結堆積物が堆積し、北部の山地は左岸及び泥岩の固結堆積物が広がる。景観としては、北部の急峻な阿讃山地から山麓の台地を経て吉野川沿いの平地まで変化に富んでいる。人口は5,226人、世帯数1,680世帯（内農家403戸で24%）であり、第1次産業23%、第二次産業33%、第三次産業44%という就業構成となっている。

### 第2節 環境への配慮

- ①自然環境の保全を図り、自然との共生を目指して、計画的な対策を講じる。
- ②自然環境保全対策及び河川や公園の整備の推進を合わせて、三野らしい景観作りを進めていく。
- ③人の心に潤いと安らぎを与える美しい環境を守り、時代に残すためにも、町ぐるみで景観作りや環境美化に向けて取り組むように努める。
- ④施工上の配慮として、下流の水生生物やその生息環境に対する影響の最小化を図り、路線上の貴重な植物種に影響範囲外に移植するなどし、道路側溝等については、両生類等の移動に配慮した構造とする。

## 第9章 換地計画の概要

### 第1節 換地計画を作成する上での基本的な考え方

換地計画を決定するにあたっては、農用地の集団化及び利用権設定等を考慮しながら個人別換地選定を行う。

### 第2節 換地区の設定

#### 1 換地区の名称、所在、面積

(第25表-1)

換地区名	換地区の所在	面積 (ha)
田野々	三好市三野町太刀野山字林・上佐古	3.0
東谷	三好市三野町太刀野山字鎌窪・上窪	3.7

#### 2 換地区を設定する理由

農地分散状況等をみて効率的な集団化が図られるように換地区を設定する。

### 第3節 換地計画樹立の基本方針

#### 1 従前の土地の地積の基準

(第25表-2)

換地区名	地積の基準
田野々 東谷	換地交付の基準とする従前の土地の地積は、土地改良事業計画決定の日の登記簿地積とする。 ただし、上記の日から1ヶ月以内に測量士、測量士補又は土地家屋調査士の測量した測量図及び隣接所有者の同意を添付して申し出があった場合には、その申し出のあった地積とする。



第4節 土地の評価及び清算の方法

1 評価の方法

土地の生産力及び収益力、すなわち、用途、地積、土性、水利、傾斜、温度その他の自然条件及び利用条件等を調査項目とし、それらの条件が収益性に作用する力の比重によって100点を配分して、その項目内における条件の程度を点数に置き換え項目ごとに採点をし、その合計点数からその土地の等位を定め、その等位から価格を評定する。

2 清算の方法

増価額清算

第5節 換地計画樹立の年度計画

(第25表-6)

換地区名	区 分	一時利用地の指定予定年度	換地計画の決定予定年度	換地処分予定年度	
田野々		—	令和2年	令和2年	
東谷		—	平成28年	平成28年	

第6節 換地処分の時期に関する特則

特に定め無し。

第10章 事業費の総額及び内訳

農業用排水施設整備

事業内容	事業種類	事業量	事業費(千円)
	農業用排水施設	6路線L=7,933m	312,433
	測量試験費	1式	54,985
	用地費及び補償費		2,551
	工事雑費	1式	7,365
	小計		377,334
地方事務費		1式	18,867
総計			396,201

農道整備

事業内容	事業種類	事業量	事業費(千円)
	農道整備	2路線L=842m	227,935
	測量試験費	1式	33,595
	用地費及び補償費	1式	1,823
	工事雑費	1式	5,047
	小計		268,400
地方事務費		1式	13,420
総計			281,820

ほ場整備

	事業種類	事業量	事業費(千円)
事業内容	整地工	5.5ha	71,267
	道路工	760m	8,786
	用排水路工	1,508m	50,041
	用水路工		
	揚水機場工		
	小計		130,094
	測量試験費	1式	35,497
	用地費及び補償費	1式	1,723
	換地費	1式	
	工事雑費	1式	3,706
	小計		40,926
	合計		171,020
	地方事務費	1式	8,551
	総計		179,571

## 農地防災

事業 内 容	事業種類	事業量	事業費(千円)
	ため池	ブロッグL=80m、ゲラウト1=108m	25,129
	測量試験費	1 式	7,191
	用地費及び補償費	1 式	
	工事雑費	1 式	
	小計		32,320
地方事務費		1 式	1,616
総計			33,936

第11章 効用

(第26表-1-3)

区分		項目	作物生産効果	品質向上効果	営農経費節減効果	維持管理費節減効果	走行経費節減効果	災害防止効果 (一般資産)	国産農産物安定供給効果	年効果額 (便益額)	総費用 (現在価値化)	総便益額 (現在価値化)	総費用 総便益比
農業生産 基盤整備	農業用排水 施設整備		121,593			1,281			22,190	145,064	1,408,781	4,330,590	3.07
	農道整備			4,119		△ 351	18,441	6,160		28,369	632,563	784,932	1.24
	ほ場整備		4,238		8,069	43			235	12,585	307,394	352,203	1.14
	農地防災		9,203			△ 13				9,190	103,760	321,221	3.09
	計		135,034	4,119	8,069	960	18,441	6,160	22,425	195,208	2,452,498	5,788,946	2.36

第12章 関連する事業

事業名	工期	受益面積 (h a)	総事業費 (千円)	本事業との関連性	備考
国営かんがい排水事業 (吉野川北岸地区)	S46 ~ H1	6,782	61,349,389	農業用排水 施設整備	
広域農道整備 (阿讃西部地区)	S54 ~ R6	1,776	13,982,811	農道整備 農業集落道整備	
山振特別対策事業 (東谷地区)	H9 ~ H11		304,000	交流施設基盤整備	
森林空間総合整備事業 (東谷地区)	H8 ~ H9	1.8		交流施設基盤整備	

### 第13章 現況・計画図面 別紙図面参照

- |   |         |      |
|---|---------|------|
| 1 | 計画平面図   | 別紙参照 |
| 2 | 全体計画増減図 | 別紙参照 |

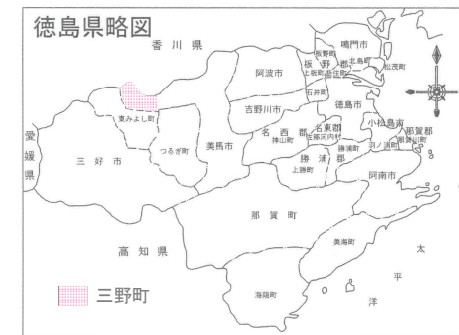
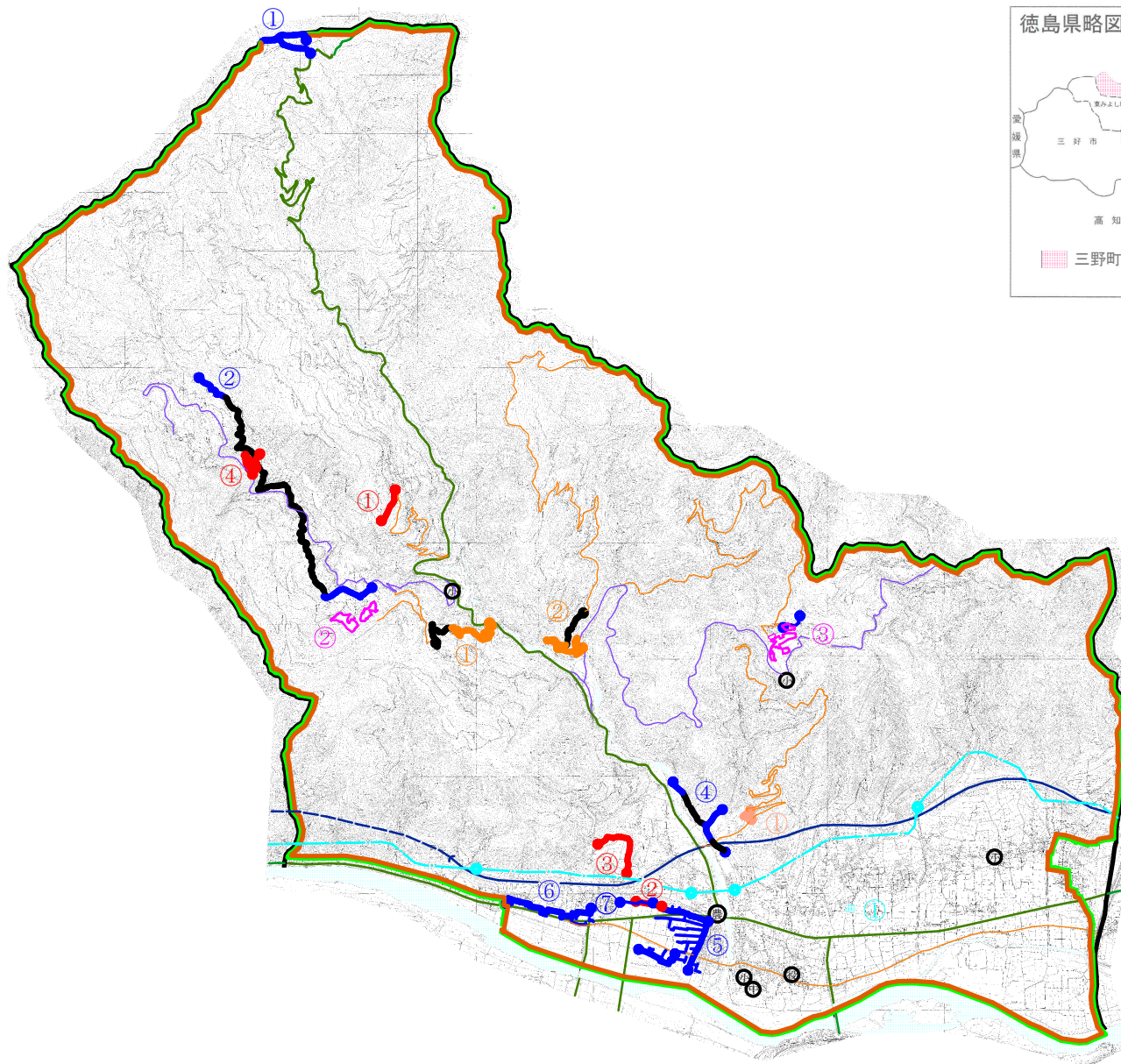
### 第14章 土地改良施設の管理者及び管理方法

1. 農業用用水施設整備でつくられた用水路、パイプラインは、県から譲与を受けた後管理者は三好市、管理に要する費用負担者は地元土地改良区（河内谷土地改良区、河内谷西部土地改良区、太刀野土地改良区）とする。
2. 農業用排水施設整備でつくられた排水路は、県から譲与を受けた後、管理者は三好市、管理に要する費用負担者は地元土地改良区（河内谷西部土地改良区）とする。
3. 農道整備でつくられた農道は、県から譲与を受けた後管理者は三好市、管理に要する費用負担者は三好市とする。
4. ほ場整備でつくられた農道及び用排水施設は、県から譲与を受けた後、管理者は三好市、管理に要する費用負担者は地元組合（田野々ほ場整備組合、東谷ほ場整備組合）とする。

# 中山間地域農村活性化総合整備事業 三野西部地区



Sc=1 : 20,000

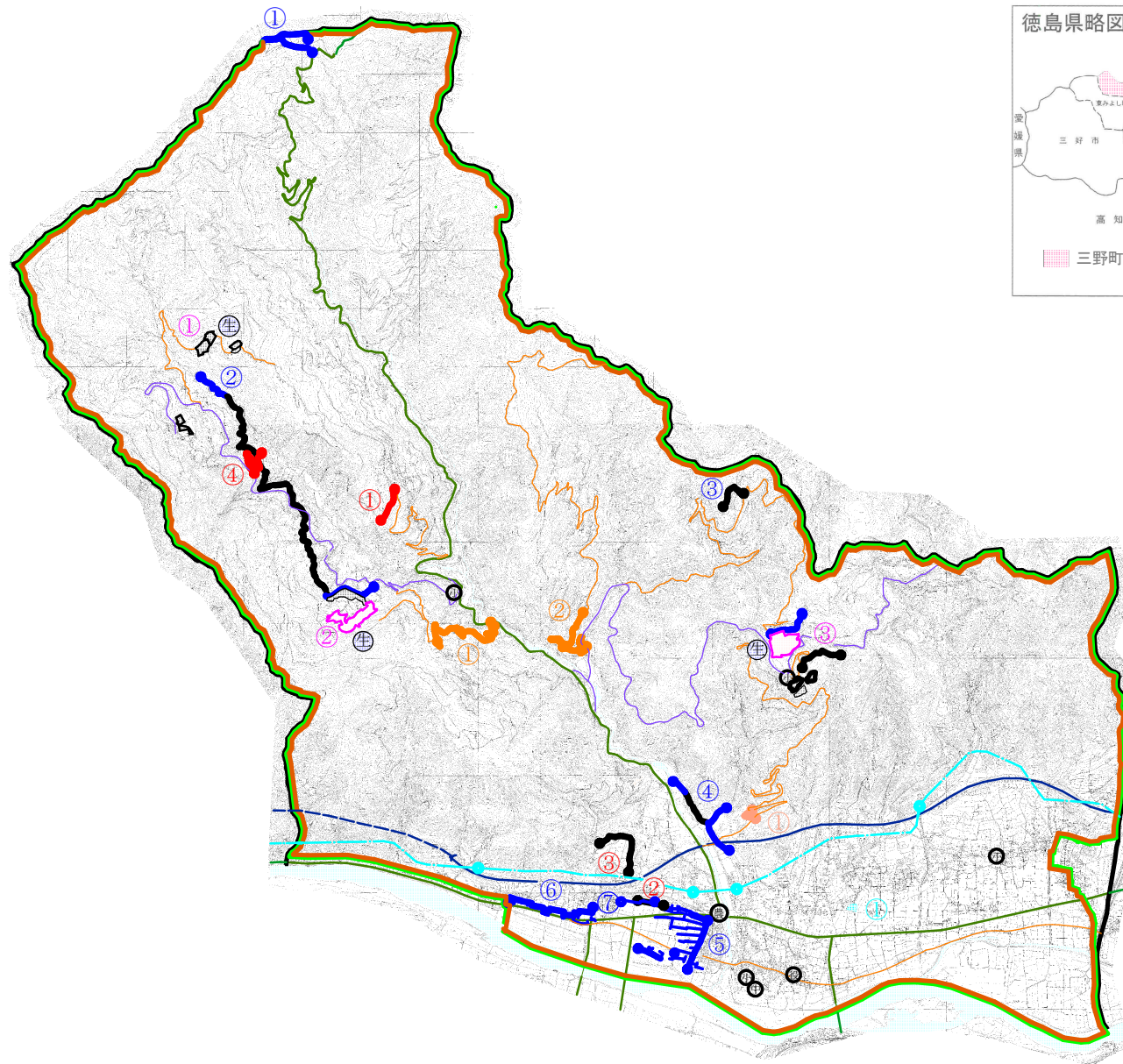


1.農業生産基盤		
① 農業用排水線		
①	大平線	1545 m
②	田野々線	833 m
④	河内谷線	482 m
⑤	東川原線	3546 m
⑥	大刀野線	1253 m
⑦	谷草線	274 m
② 農道		
①	中風線	349 m
④	土釜線	493 m
(3) 庄場		
②	田野々	2.5ha
③	東谷	3.0ha
(4) 農地防災		
①	門所池	L=108m(1ヶ所)
2.農村生活環境		
① 農業集落道		
①	川文線	877 m
②	藤黒線	877 m
3.交流基盤		
(4) 施設間連絡道		
①	風呂谷線	328 m

# 中山間地域農村活性化総合整備事業 三野西部地区 増減図



Sc=1 : 20,000



1. 農業生産基盤			
(1) 農業用排水線	変更前	変更後	
① 大平線	1569m	1545m	
② 田野々線	838m	833m	
③ 大屋敷線	340m	0m	
④ 河内谷線	487m	482m	
⑤ 東川原線	3305m	3546m	
⑥ 太刀野線	1253m	1253m	
⑦ 谷車線	340m	274m	
(2) 溝	変更前	変更後	
① 中風線	320m	349m	
② 谷風線	220m	0m	
③ 花園線	600m	0m	
④ 土塗線	530m	493m	
(3) 仕場	変更前	変更後	
① 井ノ久保	2.7ha	0ha	
② 田野々	3.6ha	2.5ha	
③ 家谷	5.9ha	3.0ha	
(4) 溝池防浸	変更前	変更後	
① 門所池	L=150m(1ヶ所)	L=108m(1ヶ所)	
2. 農村生活環境			
(1) 農業集落道	変更前	変更後	
① 川又線	1300m	877m	
② 藤黒線	1190m	877m	
3. 交流基盤			
(4) 施設間連絡道	変更前	変更後	
① 風呂谷線	250m	328m	
4. 生態系保全施設			
(1) 鳥獣害防止施設	変更前	変更後	
① 三野西部	L=7000m(3地区)	L=0m	