

社会資本総合整備計画 事後評価書

令和07年11月28日

計画の名称	総合的な土砂災害対策の推進（防災・安全）（重点）												
計画の期間	令和02年度～令和06年度（5年間）								重点配分対象の該当	○			
交付対象	徳島県												
計画の目標	気候変動の影響により頻発化・激甚化が懸念される自然災害に対して、事前防災を重視し、ハード・ソフト一体となった総合的な土砂災害対策を推進することにより、県民の安全・安心確保を図る。												
全体事業費（百万円）	合計（A+B+C+D）	6,938	A	6,938	B	0	C	0	D	0	効果促進事業費の割合 $C / (A + B + C + D)$	0	%

番号	計画の成果目標（定量的指標）			
	定量的指標の定義及び算定式	定量的指標の現況値及び目標値		
		当初現況値	中間目標値	最終目標値
		R2当初	R4末	R6末
1	土砂災害防止施設の整備により、土砂災害の危険性のある24時間滞在型要配慮者利用施設及び防災拠点等を15施設（R6末）保全する。			
	土砂災害防止施設の整備により保全された24時間滞在型要配慮者利用施設及び防災拠点等の施設数	0施設	10施設	15施設

備考等	個別施設計画を含む	○	国土強靱化を含む	○	定住自立圏を含む	-	連携中枢都市圏を含む	-	流域水循環計画を含む	-	地域再生計画を含む	-
徳島県国土強靱化地域計画に基づき実施される。												

A 基幹事業

基幹事業(大)	番号	事業種別	地域種別	交付対象	直接間接	事業者	種別1	種別2	要素となる事業名 (事業箇所)	事業内容 (延長・面積等)	市区町村名/ 港湾・地区名	事業実施期間(年度)					全体事業費 (百万円)	費用 便益比	個別施設計画 策定状況
												R02	R03	R04	R05	R06			
一体的に実施することにより期待される効果																			
備考																			
砂防事業	A04-001	砂防	一般	徳島県	直接	徳島県	通常砂防	-	池ノ内谷通常砂防事業	砂防堰堤等	美波町						258	8	策定済
	A04-002	砂防	一般	徳島県	直接	徳島県	通常砂防	-	才毛谷通常砂防事業	砂防堰堤等	三好市						144	14.4	策定済
	A04-003	砂防	一般	徳島県	直接	徳島県	通常砂防	-	政友谷通常砂防事業	砂防堰堤等	三好市						186	8.2	策定済
	A04-004	砂防	一般	徳島県	直接	徳島県	通常砂防	-	鳥ヶ丸谷通常砂防事業	砂防堰堤等	鳴門市						115	1.5	策定済
	A04-005	砂防	一般	徳島県	直接	徳島県	通常砂防	-	汐谷3号谷通常砂防事業	砂防堰堤等	阿南市						80	24.9	策定済
	A04-006	砂防	一般	徳島県	直接	徳島県	通常砂防	-	谷口局谷通常砂防事業	砂防堰堤等	美馬市						160	5.4	策定済

A 基幹事業

基幹事業(大)	番号	事業種別	地域種別	交付対象	直接間接	事業者	種別1	種別2	要素となる事業名 (事業箇所)	事業内容 (延長・面積等)	市区町村名/ 港湾・地区名	事業実施期間(年度)					全体事業費 (百万円)	費用 便益比	個別施設計画 策定状況
												R02	R03	R04	R05	R06			
一体的に実施することにより期待される効果																			
備考																			
砂防事業	A04-007	砂防	一般	徳島県	直接	徳島県	通常砂防	-	松ノ木谷通常砂防事業	砂防堰堤等	那賀町						80	4.8	策定済
	A04-008	砂防	一般	徳島県	直接	徳島県	通常砂防	-	広瀬北谷通常砂防事業	砂防堰堤等	つるぎ町						160	7.2	策定済
	A04-009	砂防	一般	徳島県	直接	徳島県	通常砂防	-	高森東谷通常砂防事業	砂防堰堤等	佐那河内村						160	19.9	策定済
	A04-010	砂防	一般	徳島県	直接	徳島県	通常砂防	-	ミサゴ谷通常砂防事業	砂防堰堤等	那賀町						80	1.4	策定済
	A04-011	砂防	一般	徳島県	直接	徳島県	通常砂防	-	前山谷通常砂防事業	砂防堰堤等	勝浦町						160	7.9	策定済
												小計						1,583	
急傾斜地崩壊対策事業	A06-012	急傾斜	一般	徳島県	直接	徳島県	-	-	南町(2)急傾斜地崩壊対策事業	擁壁工等	那賀町						40	5	策定済

A 基幹事業

基幹事業(大)	番号	事業種別	地域種別	交付対象	直接間接	事業者	種別1	種別2	要素となる事業名 (事業箇所)	事業内容 (延長・面積等)	市区町村名/ 港湾・地区名	事業実施期間(年度)					全体事業費 (百万円)	費用 便益比	個別施設計画 策定状況
												R02	R03	R04	R05	R06			
一体的に実施することにより期待される効果																			
備考																			
急傾斜地崩壊対策事業	A06-013	急傾斜	一般	徳島県	直接	徳島県	-	-	天神前急傾斜地崩壊対策事業	擁壁工等	牟岐町						63	2.1	策定済
	A06-014	急傾斜	一般	徳島県	直接	徳島県	-	-	川ヨリ西急傾斜地崩壊対策事業	擁壁工等	海陽町						93	2.6	策定済
	A06-015	急傾斜	一般	徳島県	直接	徳島県	-	-	久保急傾斜地崩壊対策事業	擁壁工等	海陽町						147	2.2	策定済
	A06-016	急傾斜	一般	徳島県	直接	徳島県	-	-	山下急傾斜地崩壊対策事業	法面工等	海陽町						111	9.2	策定済
	A06-017	急傾斜	一般	徳島県	直接	徳島県	-	-	新町(2)急傾斜地崩壊対策事業	擁壁工等	美馬市						55	2.6	策定済
	A06-018	急傾斜	一般	徳島県	直接	徳島県	-	-	西山(2)急傾斜地崩壊対策事業	擁壁工等	つるぎ町						15	4.9	策定済

A 基幹事業

基幹事業(大)	番号	事業種別	地域種別	交付対象	直接間接	事業者	種別1	種別2	要素となる事業名 (事業箇所)	事業内容 (延長・面積等)	市区町村名/ 港湾・地区名	事業実施期間(年度)					全体事業費 (百万円)	費用 便益比	個別施設計画 策定状況
												R02	R03	R04	R05	R06			
一体的に実施することにより期待される効果																			
備考																			
急傾斜地崩壊対策事業	A06-019	急傾斜	一般	徳島県	直接	徳島県	-	-	西崎西急傾斜地崩壊対策事業	擁壁工等	つるぎ町						40	5.4	-
	A06-020	急傾斜	一般	徳島県	直接	徳島県	-	-	榎淵急傾斜地崩壊対策事業	法面工等	勝浦町						150	2.2	策定済
	A06-021	急傾斜	一般	徳島県	直接	徳島県	-	-	宮内(2)急傾斜地崩壊対策事業	擁壁工等	美馬市						30	6.3	策定済
											小計						744		
その他総合的な治水事業	A08-022	総合治水	一般	徳島県	直接	徳島県	砂防等	-	吉野川圏域総合流域防災事業	緊急改築	徳島市 他						1,329		策定済
	A08-023	総合治水	一般	徳島県	直接	徳島県	砂防等	-	那賀川圏域総合流域防災事業	緊急改築	那賀町						315		策定済
	A08-024	総合治水	一般	徳島県	直接	徳島県	砂防等	-	海部圏域総合流域防災事業	緊急改築	美波町 他						200		策定済

A 基幹事業

基幹事業(大)	番号	事業種別	地域種別	交付対象	直接間接	事業者	種別1	種別2	要素となる事業名 (事業箇所)	事業内容 (延長・面積等)	市区町村名/ 港湾・地区名	事業実施期間(年度)					全体事業費 (百万円)	費用 便益比	個別施設計画 策定状況
												R02	R03	R04	R05	R06			
											小計					1,844			
一体的に実施することにより期待される効果																			
備考																			
地すべり対策事業	A05-025	地すべり	一般	徳島県	直接	徳島県	-	-	張地すべり対策事業	横ポーリング工等	吉野川市					33	25.4	策定済	
	A05-026	地すべり	一般	徳島県	直接	徳島県	-	-	大内地すべり対策事業	横ポーリング工等	美馬市					28	1.6	策定済	
	A05-027	地すべり	一般	徳島県	直接	徳島県	-	-	成戸地すべり対策事業	横ポーリング工等	美馬市					94	22.5	策定済	
	A05-028	地すべり	一般	徳島県	直接	徳島県	-	-	川瀬地すべり対策事業	横ポーリング工等	美馬市					125	2.5	策定済	
	A05-029	地すべり	一般	徳島県	直接	徳島県	-	-	吹地すべり対策事業	横ポーリング工等	三好市					50	2.8	策定済	
	A05-030	地すべり	一般	徳島県	直接	徳島県	-	-	柿の尾地すべり対策事業	横ポーリング工等	三好市					70	2.9	策定済	
	A05-031	地すべり	一般	徳島県	直接	徳島県	-	-	信正地すべり対策事業	横ポーリング工等	三好市					122	13.8	策定済	
	A05-032	地すべり	一般	徳島県	直接	徳島県	-	-	九鬼地すべり対策事業	横ポーリング工等	三好市					96	1.8	策定済	

A 基幹事業

基幹事業(大)	番号	事業種別	地域種別	交付対象	直接間接	事業者	種別1	種別2	要素となる事業名 (事業箇所)	事業内容 (延長・面積等)	市区町村名/ 港湾・地区名	事業実施期間(年度)					全体事業費 (百万円)	費用 便益比	個別施設計画 策定状況
												R02	R03	R04	R05	R06			
一体的に実施することにより期待される効果																			
備考																			
地すべり対策事業	A05-033	地すべり	一般	徳島県	直接	徳島県	-	-	冥地地すべり対策事業	横ポーリング工等	三好市						126	3.5	策定済
	A05-034	地すべり	一般	徳島県	直接	徳島県	-	-	谷口カゲ地すべり対策事業	横ポーリング工等	美馬市						124	1.8	策定済
	A05-035	地すべり	一般	徳島県	直接	徳島県	-	-	西傍示地すべり対策事業	横ポーリング工等	三好市						108	5.8	策定済
	A05-036	地すべり	一般	徳島県	直接	徳島県	-	-	久保地すべり対策事業	横ポーリング工等	三好市						137	11.2	策定済
	A05-037	地すべり	一般	徳島県	直接	徳島県	-	-	有瀬地すべり対策事業	横ポーリング工等	三好市						263	1.9	策定済
	A05-038	地すべり	一般	徳島県	直接	徳島県	-	-	中尾地すべり対策事業	横ポーリング工等	三好市						111	1.9	策定済
	A05-039	地すべり	一般	徳島県	直接	徳島県	-	-	城山地すべり対策事業	横ポーリング工等	三好市						144	1.7	策定済
	A05-040	地すべり	一般	徳島県	直接	徳島県	-	-	生実地すべり対策事業	横ポーリング工等	上勝町						100	11.9	策定済

A 基幹事業																			
基幹事業(大)	番号	事業種別	地域種別	交付対象	直接間接	事業者	種別1	種別2	要素となる事業名 (事業箇所)	事業内容 (延長・面積等)	市区町村名/ 港湾・地区名	事業実施期間(年度)					全体事業費 (百万円)	費用 便益比	個別施設計画 策定状況
												R02	R03	R04	R05	R06			
		一体的に実施することにより期待される効果																	
		備考																	
地すべり対策事業	A05-041	地すべり	一般	徳島県	直接	徳島県	-	-	小島地すべり対策事業	横ポーリング工等	三好市						100	2.0	策定済
	A05-042	地すべり	一般	徳島県	直接	徳島県	-	-	久保左岸地すべり対策事業	横ポーリング工等	三好市						120	1.2	策定済
	A05-043	地すべり	一般	徳島県	直接	徳島県	-	-	籠山地すべり対策事業	アンカー工等	徳島市						816	3.8	策定済
											小計						2,767		
											合計							6,938	

事後評価

事後評価の実施体制、実施時期

事後評価の実施体制

徳島県公共事業評価委員会

事後評価の実施時期

令和7年10月

公表の方法

徳島県ホームページ

事業効果の発現状況

定量的指標に関連する
交付対象事業の効果の発現状況

土砂災害防止施設の整備により、土砂災害の危険から保全された要配慮者利用施設及び防災拠点等の施設数が増加した。

定量的指標以外の交付対象事業の
効果の発現状況（必要に応じて記述）

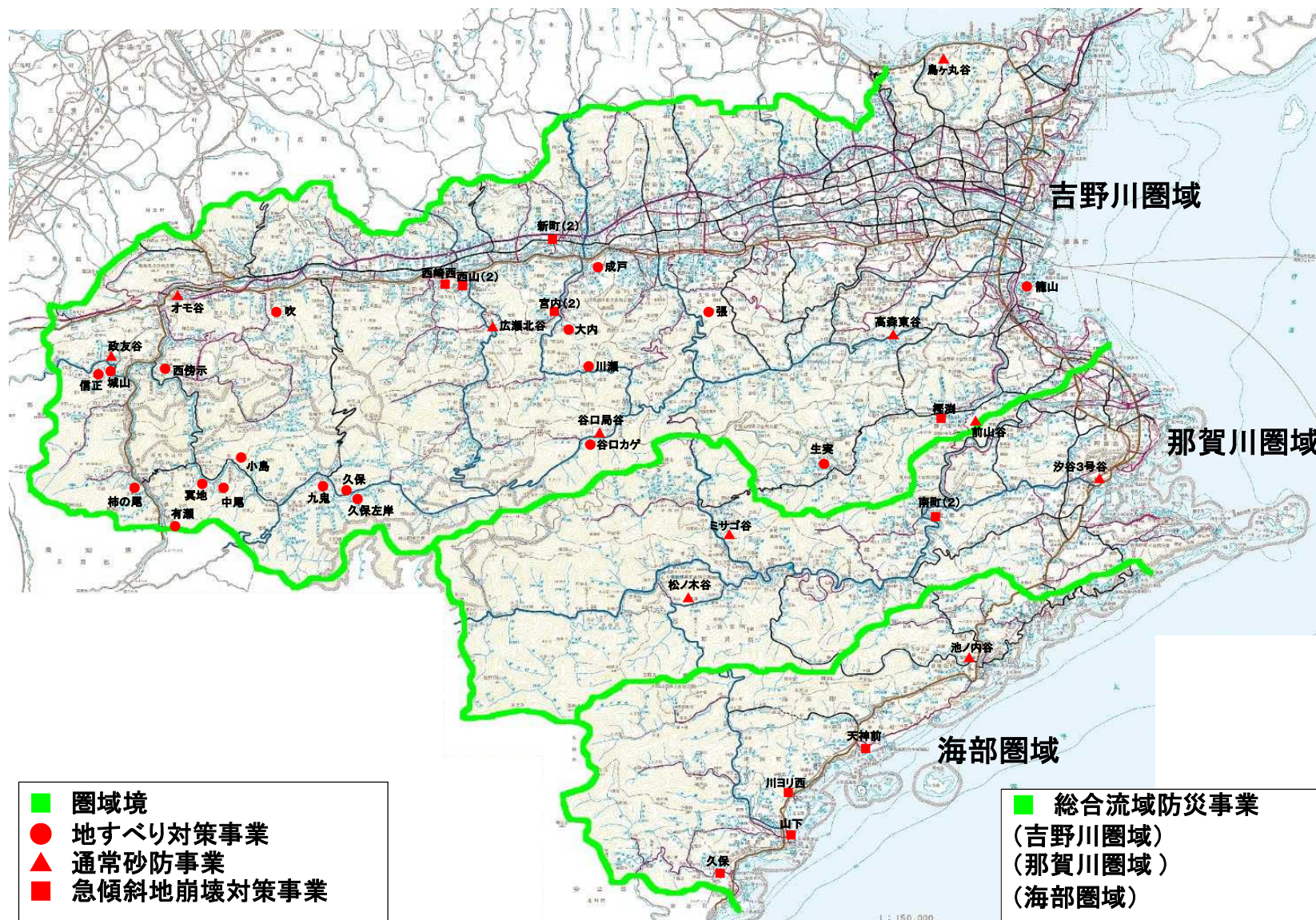
特記事項（今後の方針等）

本計画後も引き続き社会資本整備総合交付金を活用し、土砂災害対策を推進していく。

目標値の達成状況		
番号	指標（略称）	
	目標値 / 実績値	目標値と実績値に差が出た要因
1	最終目標値	15施設
	最終実績値	15施設

(参考図面) 社会資本総合整備計画 防災・安全交付金

計画名	総合的な土砂災害対策の推進(防災・安全)(重点)		
事業期間	令和2年度 ~ 令和6年度 (5年間)	交付対象	徳島県



- 圏域境
- 地すべり対策事業
- ▲ 通常砂防事業
- 急傾斜地崩壊対策事業

- 総合流域防災事業
(吉野川圏域)
(那賀川圏域)
(海部圏域)