

# 1 概況（調査産業計） 【令和8年1月分（確報）】

## 【 事業所規模 常用労働者5人以上 】

### （1）賃金の動き

常用労働者の1人平均月間現金給与額

現金給与総額	271,010 円	(前年同月比 2.5 % 減)
きまって支給する給与	262,984 円	(前年同月比 1.4 % 減)
所定内給与	248,432 円	(前年同月比 1.3 % 減)

### （2）労働時間の動き

常用労働者の1人平均月間実労働時間

総実労働時間	130.9 時間	(前年同月比 4.7 % 減)
所定内労働時間	122.5 時間	(前年同月比 4.3 % 減)
所定外労働時間	8.4 時間	(前年同月比 10.7 % 減)

### （3）雇用の動き

調査期間末日現在の常用労働者数

常用労働者数	242,434 人	(前年同月比 0.8 % 減)
--------	-----------	-----------------

## 【 事業所規模 常用労働者30人以上 】

### （1）賃金の動き

常用労働者の1人平均月間現金給与額

現金給与総額	284,029 円	(前年同月比 4.1 % 減)
きまって支給する給与	277,840 円	(前年同月比 3.4 % 減)
所定内給与	258,809 円	(前年同月比 4.0 % 減)

### （2）労働時間の動き

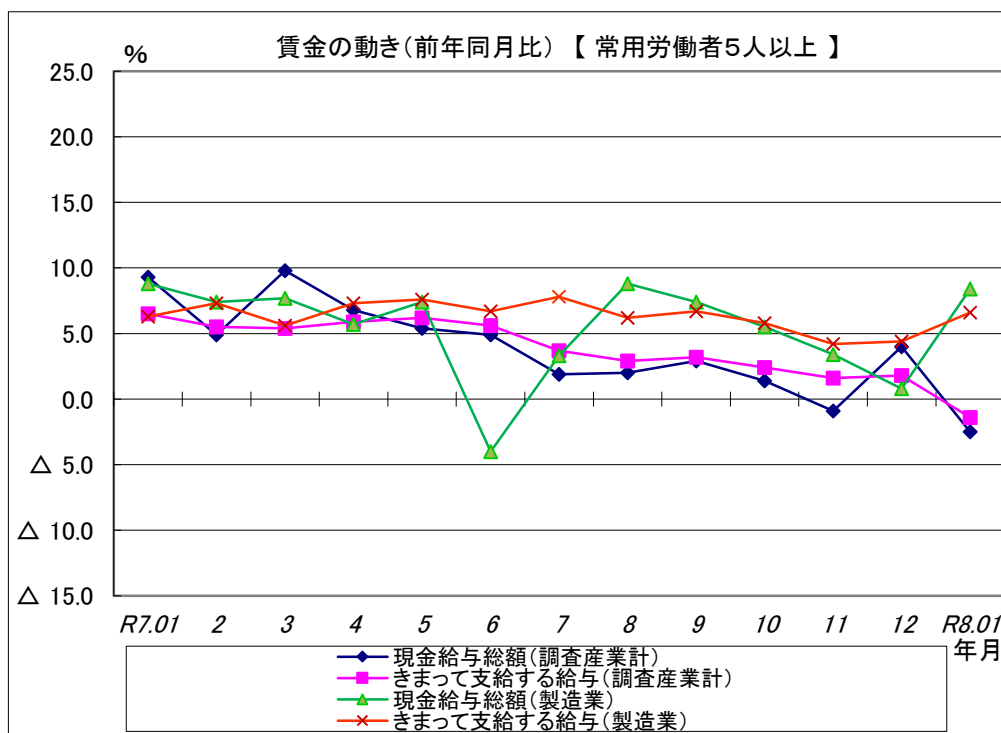
常用労働者の1人平均月間実労働時間

総実労働時間	132.8 時間	(前年同月比 7.0 % 減)
所定内労働時間	123.0 時間	(前年同月比 7.5 % 減)
所定外労働時間	9.8 時間	(前年同月比 2.0 % 減)

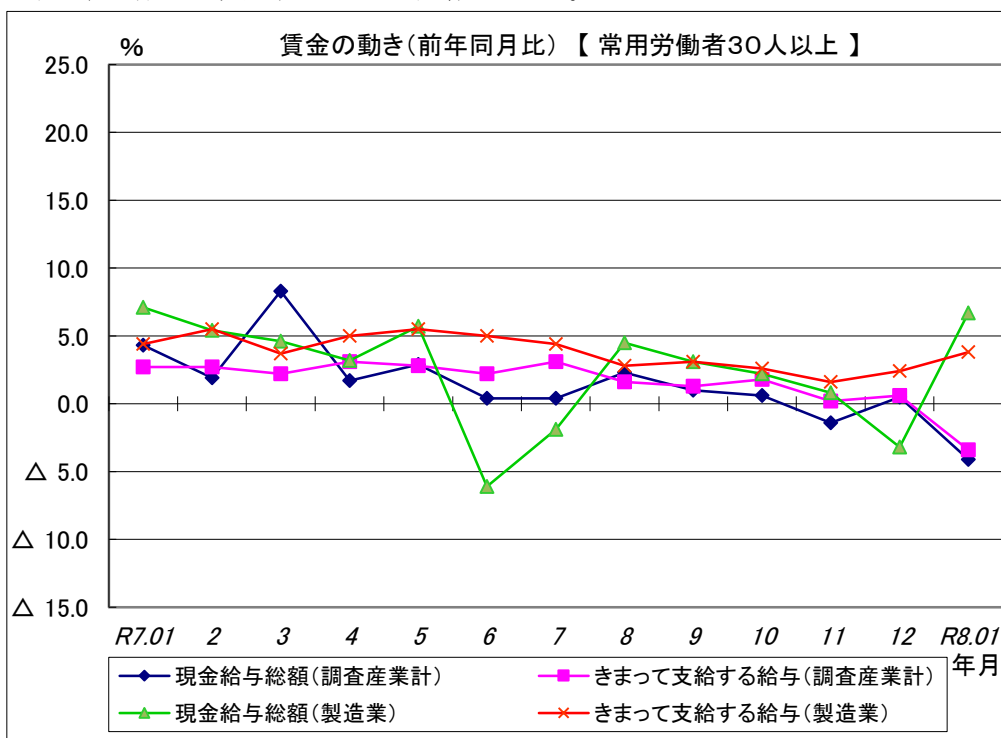
### （3）雇用の動き

調査期間末日現在の常用労働者数

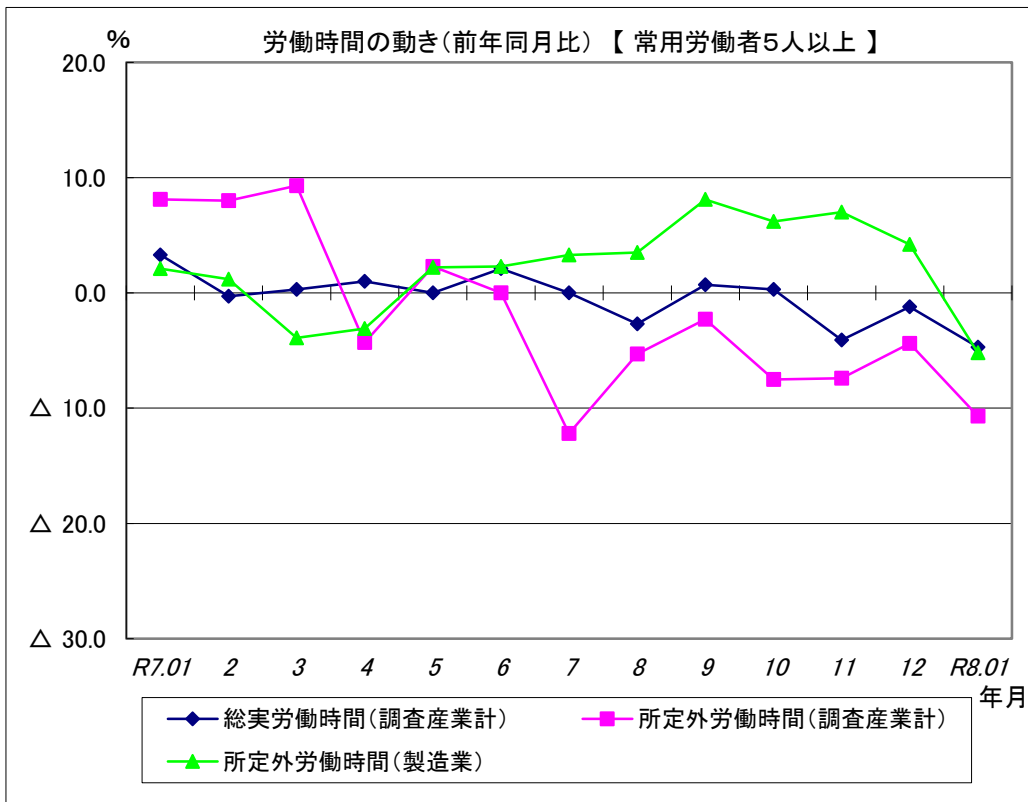
常用労働者数	136,753 人	(前年同月比 1.0 % 減)
--------	-----------	-----------------



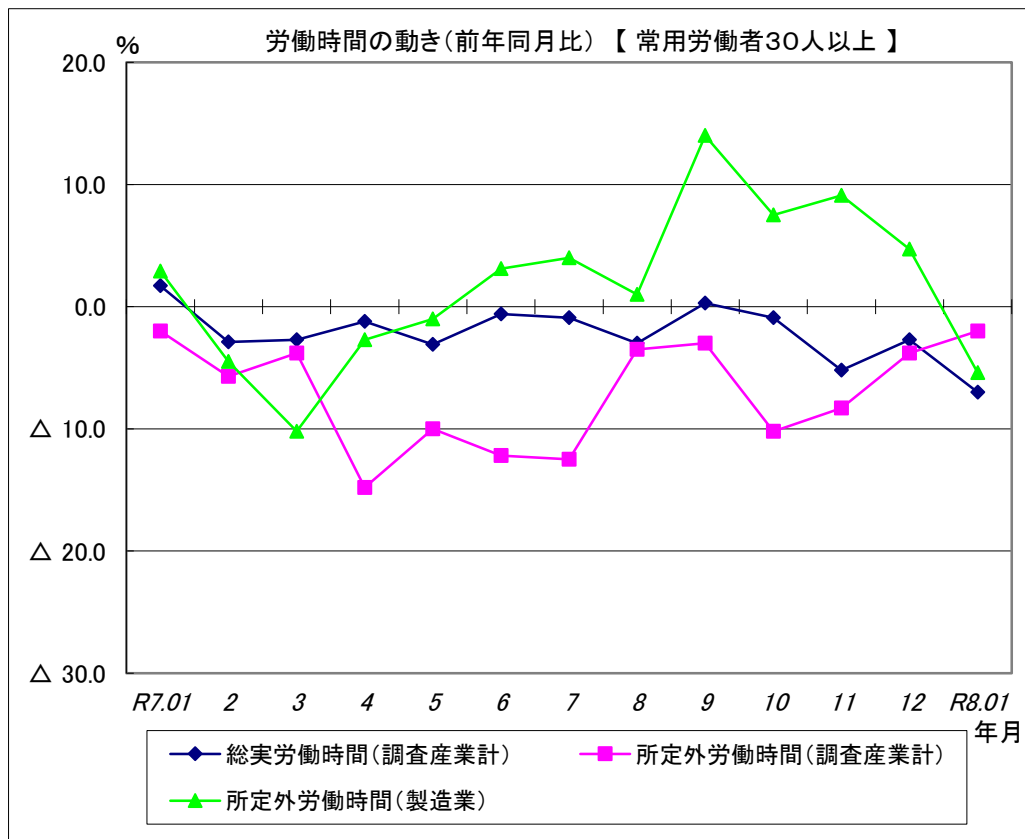
現金給与総額は、調査産業計で前年同月比2.5%減となった。  
 うち製造業では、前年同月比8.4%増となった。  
 きまって支給する給与は、調査産業計で前年同月比1.4%減となった。  
 うち製造業では、前年同月比6.6%増となった。



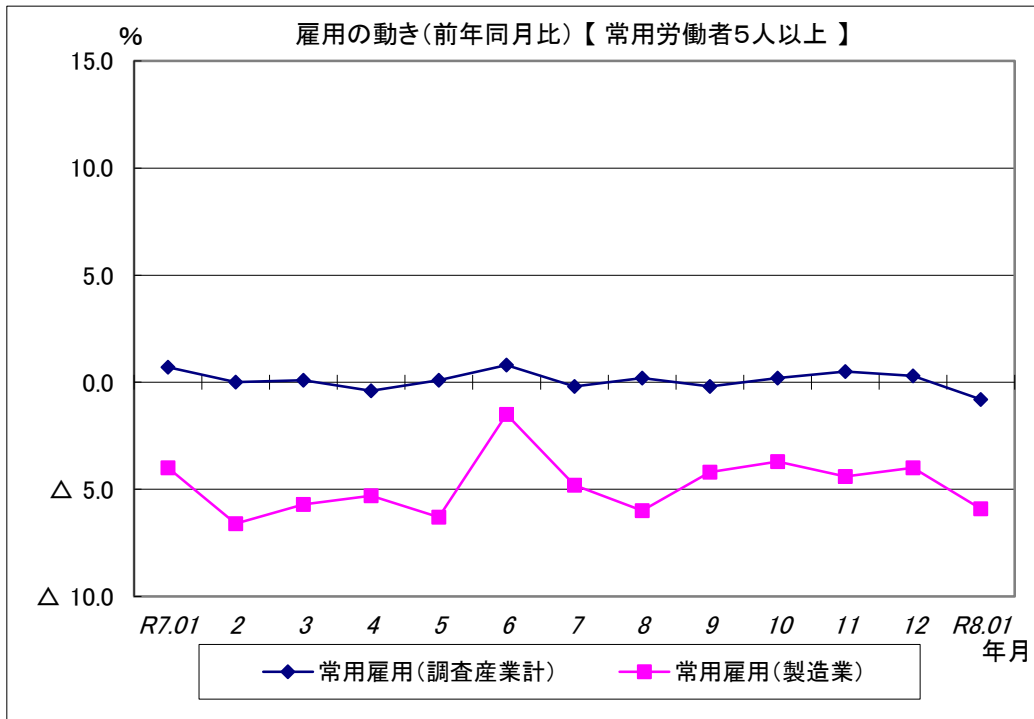
現金給与総額は、調査産業計で前年同月比4.1%減となった。  
 うち製造業では、前年同月比6.7%増となった。  
 きまって支給する給与は、調査産業計で前年同月比3.4%減となった。  
 うち製造業では、前年同月比3.8%増となった。



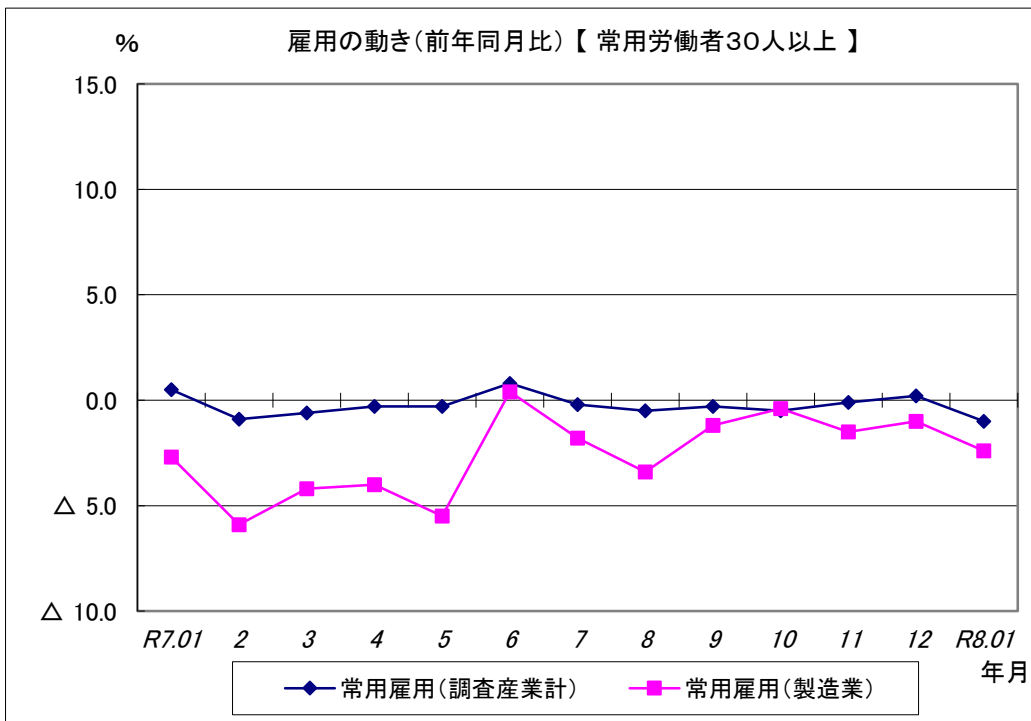
総実労働時間は、調査産業計で前年同月比4.7%減となった。  
 所定外労働時間は、調査産業計で前年同月比10.7%減となった。  
 うち製造業では、前年同月比5.2%減となった。



総実労働時間は、調査産業計で前年同月比7.0%減となった。  
 所定外労働時間は、調査産業計で前年同月比2.0%減となった。  
 うち製造業では、前年同月比5.4%減となった。



常用雇用は、調査産業計で前年同月比0.8%減となった。  
うち製造業では、前年同月比5.9%減となった。



常用雇用は、調査産業計で前年同月比1.0%減となった。  
うち製造業では、前年同月比2.4%減となった。