

月 日 (曜日)	担当課 (室)	電話	担当者
4月15日 (水)	徳島県立近代美術館	088-668-1088 fax:088-668-7198	久米千裕 竹内利夫

特別展「生誕100年 吹田文明の人生でたどる版画100年のドラマ」の開催について

1 趣旨：

徳島出身の版画家・吹田文明(1926-)の軌跡をたどる展覧会です。作家の人生をたどりながら、当館所蔵の作品を中心に、一編の人間ドラマを追体験するように振り返ります。また、同時代の作家や現代版画の動向を紹介するトピック展示を設け、戦後日本版画のなかで吹田文明が占める位置を改めて見つめ直します。展示の最後には、「徳島版画」と連携し、版画の魅力を伝えるコーナーを設けます。

当館では、2006年に開催した「吹田文明展 華麗なる木版画の世界」の個展以来、20年ぶりとなる大規模な展覧会となります。

2 会期：2026年4月25日〔土〕～6月28日〔日〕

3 会場：徳島県立近代美術館 展示室3

4 主催：徳島県立近代美術館

5 後援：徳島新聞社／四国放送株式会社／株式会社エフエム徳島／(公財)徳島県文化振興財団

6 助成：一般財団法人地域創造

7 開館時間：9時30分～17時

8 休館日：月曜日(5月4日を除く)、5月7日〔木〕

9 観覧料：一般1000円〔800円〕／高・大生750円〔600円〕／小・中生500円〔400円〕

・〔 〕内は20名以上の団体料金。

・身体障害者手帳、療育手帳、精神障害者保健福祉手帳等をご提示いただいた方とその介助者1名、未就学児はそれぞれ無料。

・小・中・高生は、土・日・祝日・振替休日は無料。

・65歳以上の方で証明できるものをご提示いただいた方は半額。

・本展の観覧券で所蔵作品展もご覧いただけます。

10 関連行事：

・学芸員による展示解説

①5月6日(水・振休)、②6月14日(日) いずれも14時～15時

・ワークショップ みて体験する版画

①シルクスクリーン 5月16日(土)、②水性木版 5月30日(土)、③リトグラフ 6月20日(土)、④油性木版 6月27日(土) いずれも13時～16時

・花火玉レプリカ制作体験 6月6日(土) 13時30～16時45分

・こども鑑賞クラブ+ 6月13日(土) 14時～14時45分

・手話通訳付き展示解説 6月14日(日) 10時～11時30分

・特別夜間開館

①6月6日(土)、②6月13日(土)、③6月20日(土) いずれも17時～20時30分(20時最終入館)

※会場、講師、対象、参加費用・申込みの有無など、詳しくは(別添)チラシを参照してください。

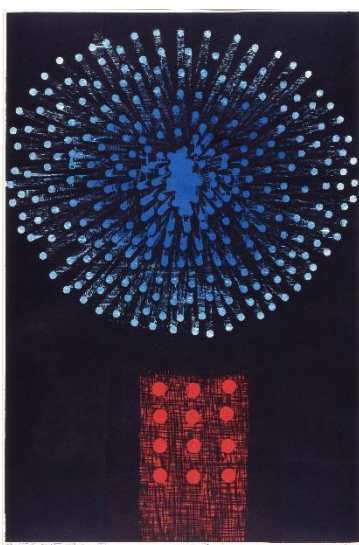
※最新情報は、HP (<https://art.bunmori.tokushima.jp/fukita100>)、X、Instagramでお知らせします。

11 広報用画像：

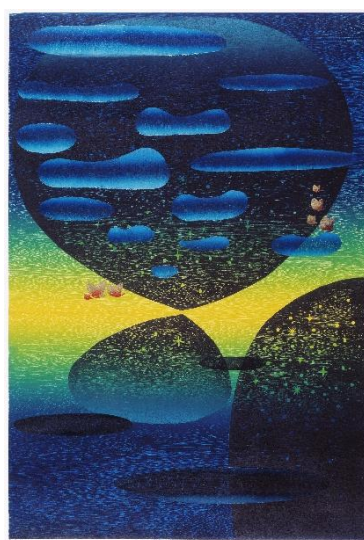
展覧会の広報用として、次の作品の画像データを提供できます。

使用にあたっては、「作者名」、「作品名」、「制作年」、「所蔵」を明示してください。

画像は全図で使用し、トリミング、文字のせ等はお控えください。



作者名：吹田文明
作品名：〈ボン〉
制作年：1966年
所蔵：徳島県立近代美術館蔵
技法材質：木版 紙



作者名：吹田文明
作品名：〈南に散りし友に捧ぐII (戦後50年の鎮魂詩)〉
制作年：1995年
所蔵：徳島県立近代美術館蔵
技法材質：木版 紙

特別展

生誕100年

吹田文明の人生でたどる 版画100年のドラマ

2026年4月25日[土]ー6月28日[日]

徳島県立近代美術館

開館時間:9時30分ー17時

休館日:月曜日(5月4日を除く)、5月7日[木]

観覧料 | 一般 1,000円[800円] 高・大生 750円[600円] 小・中生 500円[400円]

[]内は20名以上の団体料金。

*身体障害者手帳、療育手帳、精神障害者保健福祉手帳等をご提示いただいた方とその介助者1名、未就学児はそれぞれ無料。

*小・中・高生は、土・日・祝・振替休日は無料。

*65歳以上の方で証明できるものをご提示いただいた方は半額。

*特別展の観覧券で所蔵作品展もご覧いただけます。

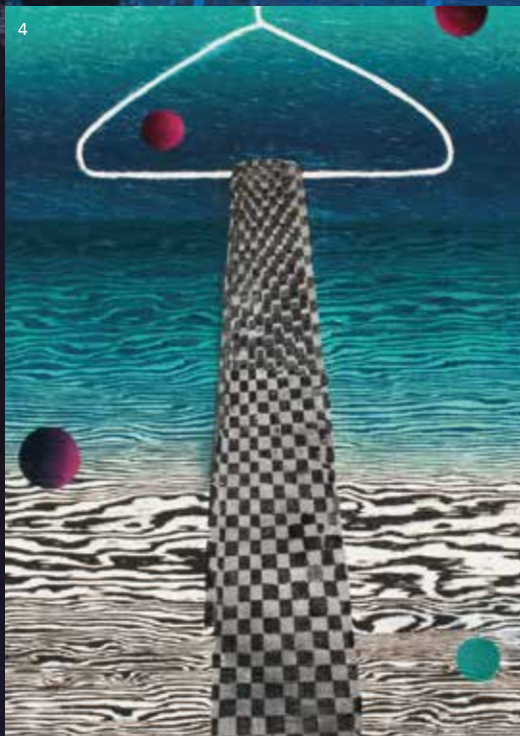
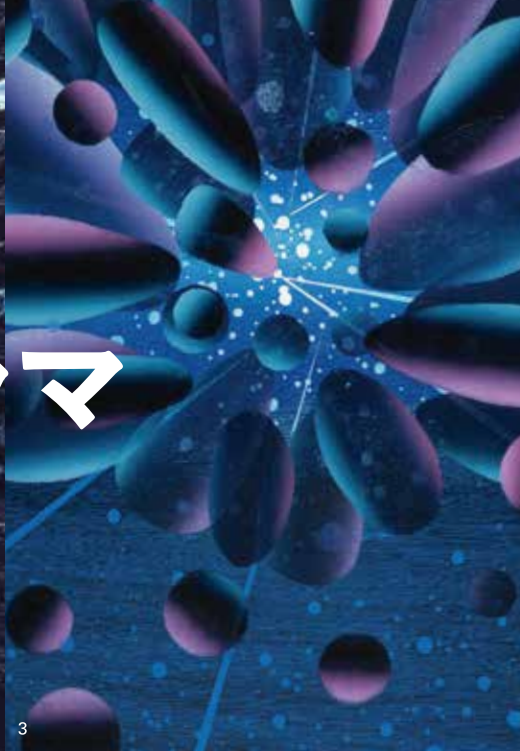
100th Anniversary of the Birth of
**FUMIAKI
FUKITA**

1.〈ボン〉(部分) 1966年 2.〈浮遊〉(部分) 1962年 3.〈銀河へ〉(部分) 1982年 4.〈僕はNOネクタイ〉(部分) 2010年
5.〈聖なる日(B)〉(部分) 1977年(いずれも徳島県立近代美術館蔵) すべて©Fumiaki Fukita 2026 /JAA2600064

主催:徳島県立近代美術館

後援:徳島新聞社、四国放送株式会社、株式会社エフエム徳島、(公財)徳島県文化振興財団

助成:一般財団法人地域創造

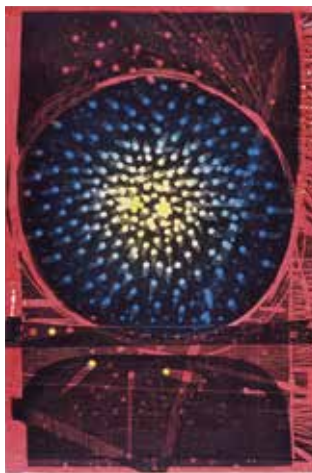


徳島県立近代美術館では、徳島県阿南市出身の版画家・吹田文明(1926-)の生誕100年を記念し、特別展「生誕100年吹田文明の人生でたどる版画100年のドラマ」を開催します。

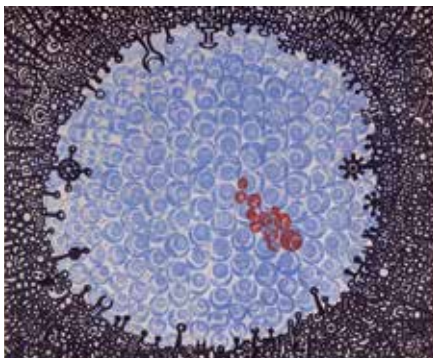
戦争体験、小学校教員としての出発、国際展での評価、美術大学での教員時代、そして2000年代に至るまで一波乱に満ちた作家の人生をたどりながら、当館所蔵の作品を中心に、一編の人間ドラマを追体験するように振り返ります。また、同時代の作家や現代版画の動向を紹介するトピック展示を設け、戦後日本版画のなかで吹田文明が占める位置を改めて見つめ直します。展示の最後には、「徳島版画」と連携し、版画の魅力を伝えるコーナーを設けます。

当館では、2006年に開催した「吹田文明展 華麗なる木版画の世界」の個展以来、20年ぶりとなる大規模な展覧会となります。

本展が、作家の歩んだ道を未来へとつなぐ新たな一歩となれば幸いです。



〈ハレーが来る〉1986年 徳島県立近代美術館蔵



〈機械と群集の中より逃れる〉1958年 徳島県立近代美術館蔵



〈浮遊〉1962年 徳島県立近代美術館蔵



〈星と男(自画像)〉1979年 徳島県立近代美術館蔵



〈鬼火〉1961年 徳島県立近代美術館蔵



〈南に散りし友に捧ぐII(戦後50年の鎮魂詩)〉1995年 徳島県立近代美術館蔵

出品作家 吹田文明

各章トピック出品予定作家

髪嘸、池田満寿夫、泉茂、磯辺行久、井田照一、瑛九、恩地孝四郎、加納光於、木村光佑、木村秀樹、黒崎彰、小林敬生、駒井哲郎、島州一、菅井汲、中林忠良、永井一正、野田哲也、長谷川潔、浜田知明、福田繁雄、棟方志功、村井正誠、横尾忠則、吉原英雄、李禹煥(50音順)

交通のご案内

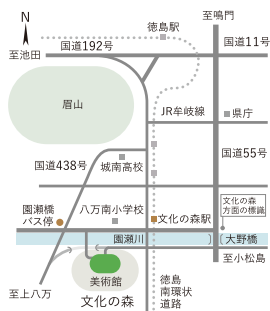
- JR徳島駅から徳島市営バス「文化の森」行き直通バスにて「文化の森」下車(約18分)。
- 徳島市営バス・徳島バスにて「園瀬橋」で下車(約16分)+徒歩(約10分)。
- JR牟岐線文化の森駅から徒歩[約35分]

お車の場合、上八万、一宮方面からは南環状道路経由で「文化の森」にはお越しになれません。

お問い合わせ・申込先

徳島県立近代美術館
770-8070 徳島市八万町向寺山 文化の森総合公園
Tel:088-668-1088
https://art.bunmori.tokushima.jp/fukita100
イベント申込用E-mail ae@bunmori.tokushima.jp

最新情報は
当館HPやSNSで
お知らせします
展覧会特設サイト



関連イベント

学芸員による展示解説

5月6日[水・振休]、6月14日[日]
いずれも14時-15時
担当:久米千裕(主任学芸員)
近代美術館展示室3
対象:どなたでも|申込不要|要観覧券

【ワークショップ】

みて体験する版画 シルクスクリーン

5月16日[土]13時-16時
講師:平瀬恵子(「徳島版画」メンバー)
近代美術館3階アトリエ2
対象:小学生以上
定員:15人程度(先着順、電話・メール申込)|無料

【ワークショップ】

みて体験する版画 水性木版

5月30日[土]13時-16時
講師:近藤幸(「徳島版画」メンバー)
近代美術館3階アトリエ2
対象:小学生以上
定員:15人程度(先着順、電話・メール申込)|無料

火花玉レプリカ制作体験

6月6日[土]13時30分-16時45分
講師:岸洋介(岸火工品製造所 花火師)、
近代美術館スタッフ
近代美術館3階アトリエ2、展示室3
対象:小学生以上
定員:10組程度(1組2名まで、先着順、電話・メール申込)
無料

こども鑑賞クラブ+

6月13日[土]14時-14時45分
講師:近代美術館スタッフ
近代美術館2階ロビー、展示室3
対象:小学生(保護者同伴可)
定員:30人程度(先着順、電話・メール申込)
無料(保護者は要観覧券)

手話通訳付き展示解説

6月14日[日]10時-11時30分
担当:久米千裕(主任学芸員)
近代美術館2階ロビー、展示室3
対象:どなたでも|申込不要|要観覧券

【ワークショップ】

みて体験する版画 リトグラフ

6月20日[土]13時-16時
講師:鈴木良治(「徳島版画」メンバー)
近代美術館3階アトリエ2
対象:小学生以上
定員:15人程度(先着順、電話・メール申込)|無料

【ワークショップ】

みて体験する版画 油性木版

6月27日[土]13時-16時
講師:平木美鶴(「徳島版画」メンバー)
近代美術館3階アトリエ2
対象:小学生以上
定員:15人程度(先着順、電話・メール申込)|無料

★特別夜間開館★

6月6日[土]、6月13日[土]、6月20日[土]の3日間
特別に20時30分まで(20時最終入館)夜間開館します。
※所蔵作品展は休室します。