

藻類養殖漁場環境調査結果

調査日：令和8年3月31日（火）

徳島県水産研究課（鳴門庁舎） 環境増養殖担当
Tel 088-688-0555 Fax 088-688-1622

本日、荒天のため複数地点で採水できていません。

塩分が著しく低い地点はなく、採水時点では降雨の影響は少なかったかもしれせん。

DIN濃度は、前週に比べて紀伊水道北部でやや低下、紀伊水道南部で増加しています。2 $\mu\text{g-at/L}$ を下回る地点もいくつかあります。

ユーカンピアは検出されませんでした。

情報はインターネットで閲覧できます。パソコン版、携帯版とも次のアドレスです。

<https://www.pref.tokushima.lg.jp/tafftsc/suisan/information/aquaculture/>

パソコン版は、「徳島県水産研究課」で検索

水産研究課のアドレス：<https://www.pref.tokushima.lg.jp/tafftsc/suisan/>

画面左側メニューで “各種情報” → “藻類養殖漁場・栄養塩情報” を選ぶ方法もあります。

スマートフォンや携帯電話は、次の二次元バーコードを読み込ませると便利です。



栄養塩情報の二次元バーコード

（参考）

色落ちの目安となるDIN濃度

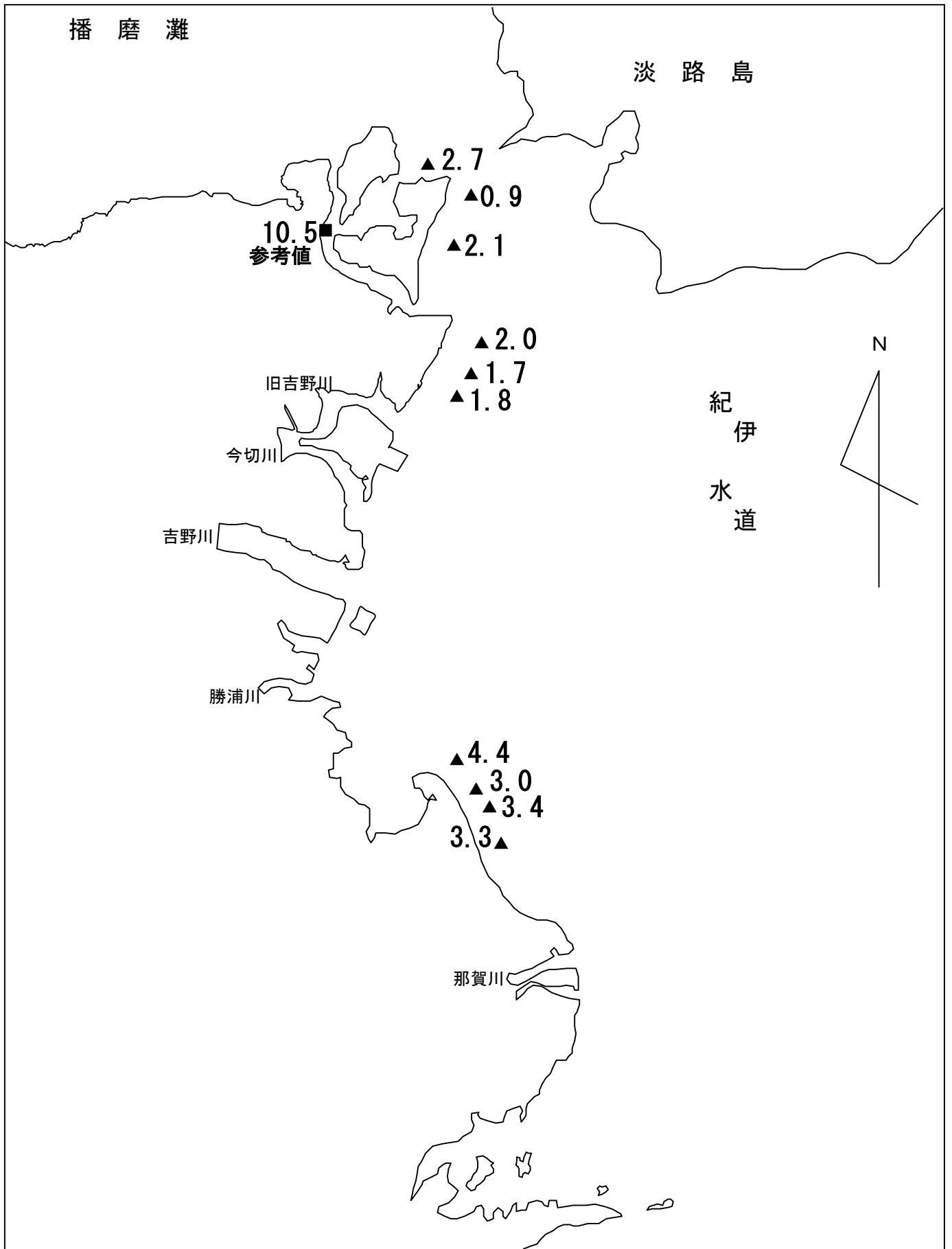
クロノリ 3 $\mu\text{g-at/L}$ 未満

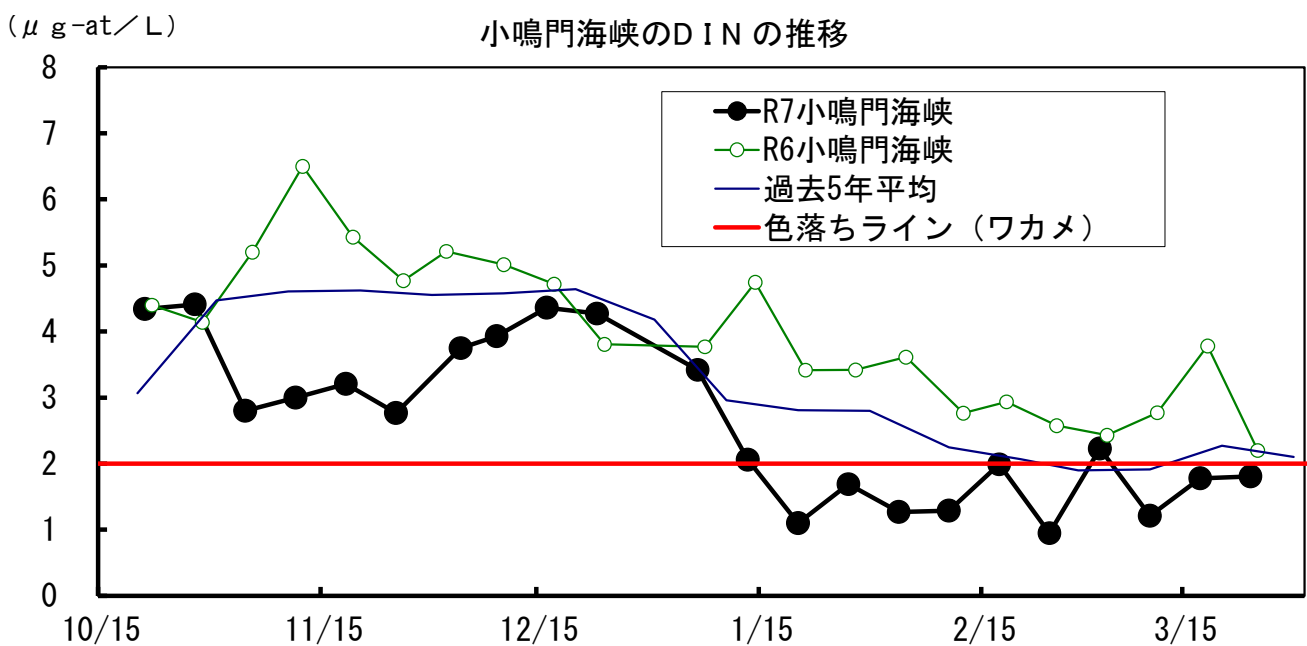
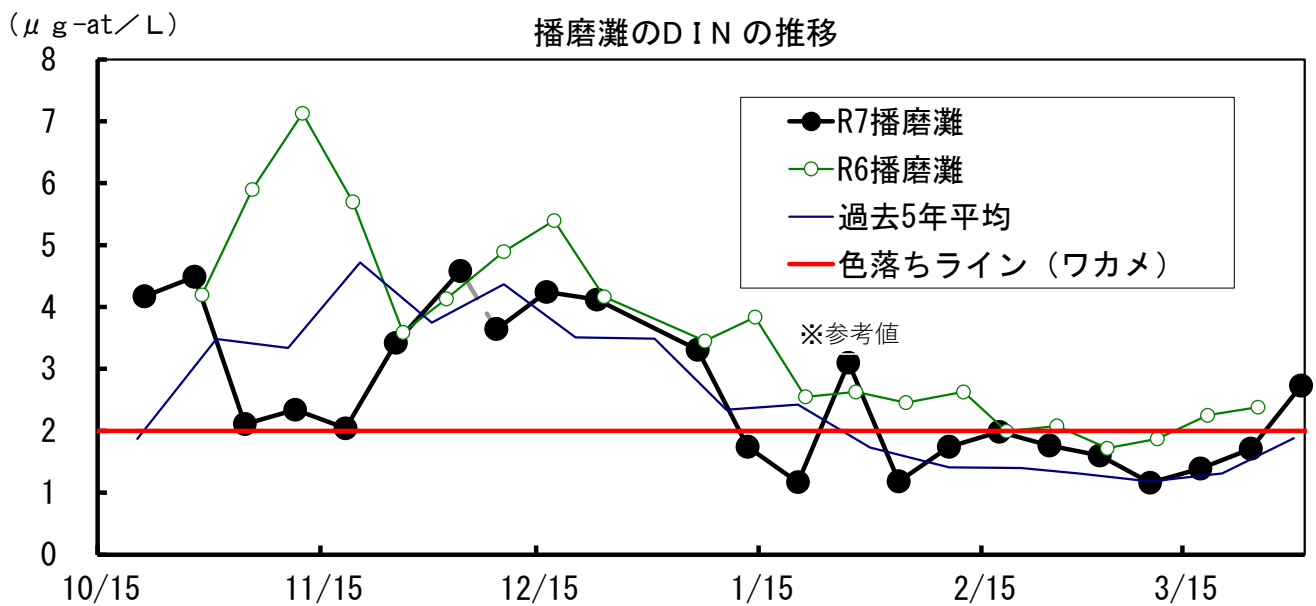
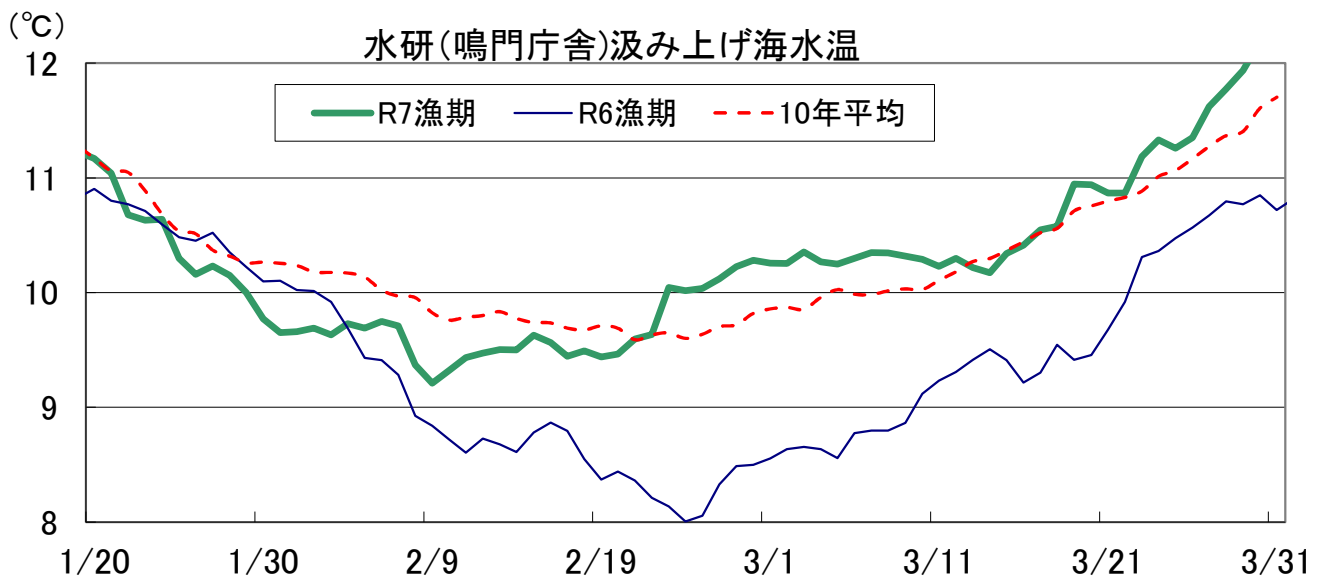
ワカメ 2 $\mu\text{g-at/L}$ 未満

令和7年度 藻類養殖漁場栄養塩調査結果

ノリ (●) ワカメ (▲) 調査日 令和8年3月31日

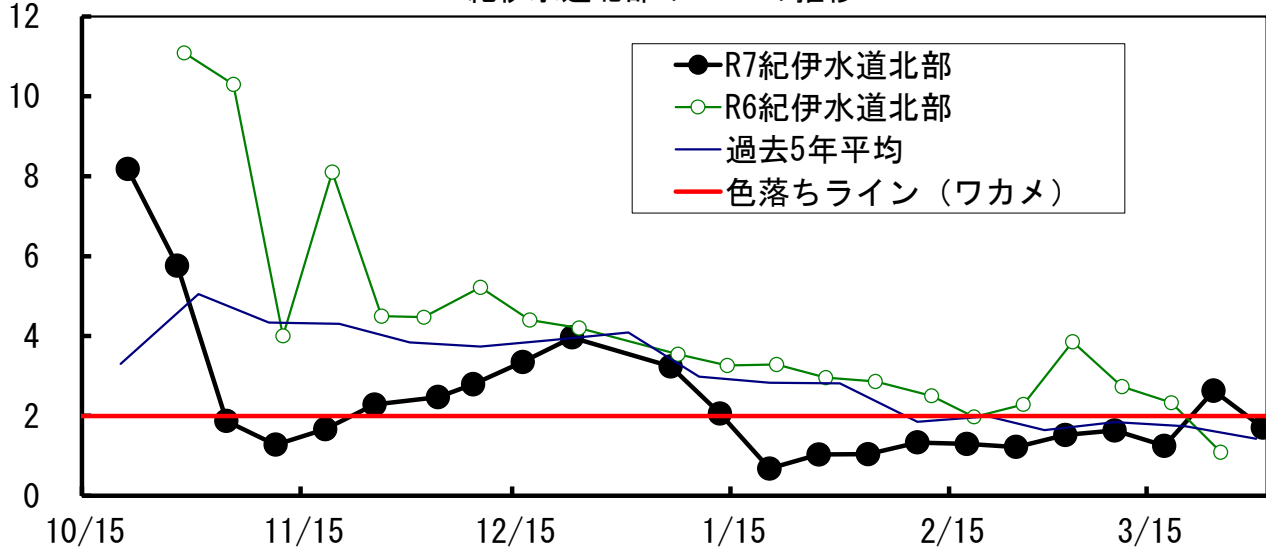
窒素 (D I N) 量 : $\mu\text{g-at/L}$





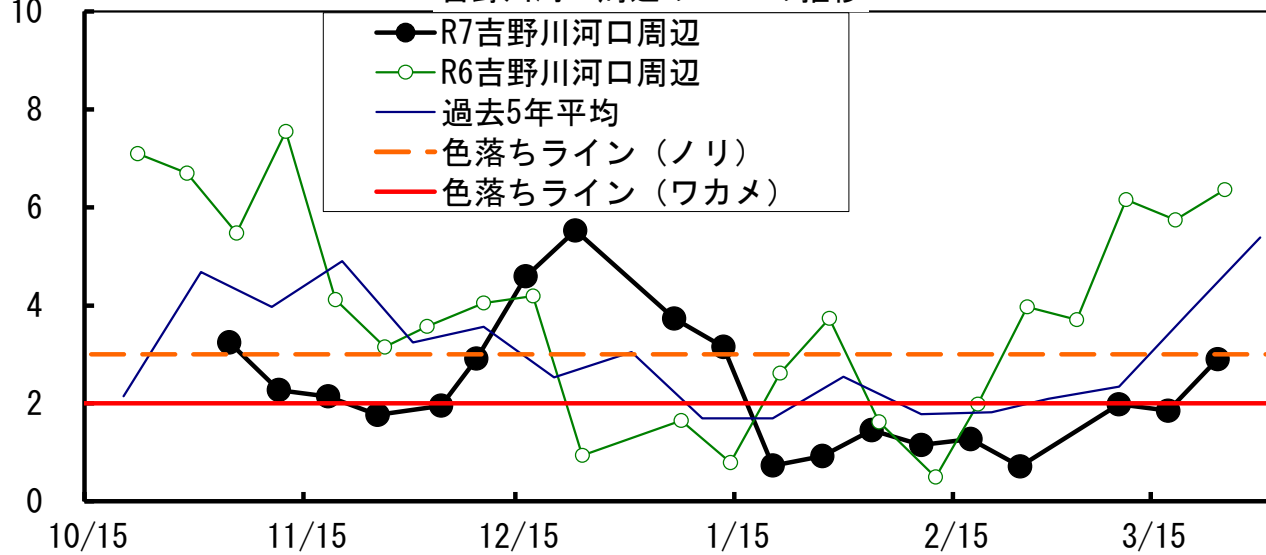
($\mu\text{g-at/L}$)

紀伊水道北部のDINの推移



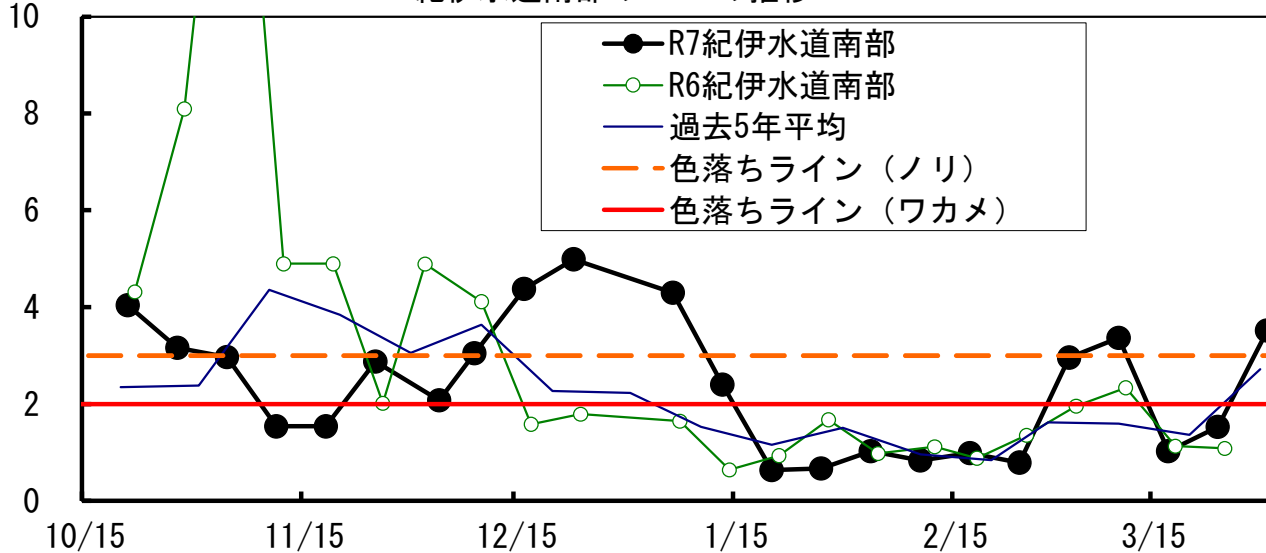
($\mu\text{g-at/L}$)

吉野川河口周辺のDINの推移



($\mu\text{g-at/L}$)

紀伊水道南部のDINの推移



H28 3/29	H29 3/27	H30 3/27	H31 3/26	R2 3/31	R3 3/30	R4 3/29	R5 3/28	R6 3/26	R7 3/25	10年 平均	R8 3/31	年 月日	
												折野	ワカメ
												粟田	ワカメ
			0.5							0.5		北泊	ワカメ
						2.6		2.4	2.7	2.6		堂浦 1	ワカメ
						3.1		1.8	2.5	2.4		堂浦 2	ワカメ
0.9	1.4	1.2	1.1	1.3	2.0	2.2	1.5	2.6	1.4	1.6	※10.5	水研 鳴門	ワカメ
												室 1	ワカメ
1.8		1.5		1.3	1.3	4.4	0.6	1.8	0.2	1.6	0.9	鳴門 町 1	ワカメ
3.2		1.9		1.8	2.4	2.0	1.7	2.4	2.4	2.2	2.7	鳴門 町 2	ワカメ
1.9	2.8	0.9	3.3	2.5	0.8	1.9	1.6	1.0	2.2	1.9	2.1	新 鳴門	ワカメ
1.8	1.3	2.0	1.5	0.9	0.9	1.7	1.2	1.5	1.1	1.4	2.0	里 浦 1	ワカメ
4.6	0.8	3.9	1.5	1.1	1.6	2.0	1.1	2.2	1.1	2.0	1.7	里 浦 2	ワカメ
10.8	0.8	2.7	3.6	0.9	2.5	2.6	2.3	1.7	0.8	2.9	1.8	里 浦 3	ワカメ
0.7		2.4	2.3	1.5		2.7		13.9	2.2	3.7		長原 1	クロノリ
0.3		0.5	0.8	0.7		2.6		20.8	1.4	3.9		長原 2	クロノリ
11.9		0.2	0.4	0.7		3.7		21.1	9.3	6.8		長原 3	クロノリ
		11.5	2.3	0.6		4.8		6.9	23.0	8.2		長原 4	クロノリ
0.6	1.9	16.2		1.1		7.6		3.4	5.6	5.2		川内 1	クロノリ
0.7	0.4	13.1		10.3		16.1		9.3	7.2	8.2		川内 2	クロノリ
12.7	1.6	41.0		2.4		3.5		4.8	21.9	12.6		川内 4	クロノリ
									1.0	1.0		徳島市辰巳 ①	クロノリ
									2.4	2.4		徳島市辰巳 ②	クロノリ
5.2		23.5	2.1		4.9	6.2	5.4	7.8	3.4	7.3	4.4	和田島 ①	ワカメ
		8.8	2.1			6.4	4.3	4.2	0.5	4.4	3.4	和田島 ②	ワカメ
		9.1	1.5			5.1	3.3	5.2	0.4	4.1	3.3	和田島 ③	ワカメ
					3.9	4.1	4.8	6.0	1.5	4.1	3.0	和田島 ④	ワカメ
0.8	0.1	10.1		1.6	4.0		2.8	3.8		3.3		今津	ワカメ
0.4	1.4	21.4	1.0	1.9	3.9	3.7	3.4	5.4	0.5	4.3		今津 1	クロノリ
0.2	2.0	19.3	1.3	2.1	3.0	3.1	3.7	3.5	0.4	3.9		今津 2	クロノリ
			2.3			3.6			0.9	2.3		中島	ワカメ
			1.4	0.6				3.3		1.7		福村 1	ワカメ
			0.7	1.8				3.3		1.9		福村 2	ワカメ
	3.4		13.4	18.3						11.7		吉野川 1 (表層)	スジアオ
				11.6						11.6		吉野川 1 (0.5m)	スジアオ
				5.3						5.3		吉野川 1 (1.0m)	スジアオ
	4.3		6.7	17.6						9.5		吉野川 2 (表層)	スジアオ
				10.8						10.8		吉野川 2 (0.5m)	スジアオ
				1.5						1.5		吉野川 2 (1.0m)	スジアオ
	6.5		10.4	18.9						11.9		吉野川 3 (表層)	スジアオ
				16.8						16.8		吉野川 3 (0.5m)	スジアオ
				5.1						5.1		吉野川 3 (1.0m)	スジアオ
												吉野川 4 (表層)	スジアオ
												吉野川 4 (0.5m)	スジアオ
												吉野川 4 (1.0m)	スジアオ
												吉野川 5 (表層)	スジアオ
												吉野川 5 (0.5m)	スジアオ
												吉野川 5 (1.0m)	スジアオ

※ 参考値

【2】 リン(μg-at/L)

H28 3/29	H29 3/27	H30 3/27	H31 3/26	R2 3/31	R3 3/30	R4 3/29	R5 3/28	R6 3/26	R7 3/25	10年 平均	R8 3/31	年 月日		
													折野	ワカメ
													栗田	ワカメ
			0.15							0.15			北泊	ワカメ
						0.55		0.41	0.41	0.46			堂浦 1	ワカメ
						1.69		0.38	0.45	0.84			堂浦 2	ワカメ
0.12	0.28	0.07	0.20	0.30	0.47	0.80	0.31	0.35	0.34	0.32	0.45		水研鳴門	ワカメ
													室 1	ワカメ
0.39		0.53		0.33	0.32	0.92	0.49	0.56	0.51	0.51	0.36		鳴門町 1	ワカメ
0.44		0.15		0.45	0.40	0.50	0.36	0.46	0.47	0.40	0.52		鳴門町 2	ワカメ
0.24	0.32	0.09	0.34	0.35	0.22	0.58	0.29	0.25	0.46	0.31	0.41		新鳴門	ワカメ
0.20	0.27	0.24	0.21	0.28	0.29	0.37	0.26	0.28	0.24	0.26	0.31		里浦 1	ワカメ
0.19	0.23	0.22	0.20	0.27	0.28	0.41	0.26	0.31	0.23	0.26	0.32		里浦 2	ワカメ
0.28	0.23	0.17	0.28	0.26	0.26	0.41	0.19	0.30	0.20	0.26	0.28		里浦 3	ワカメ
0.15		0.19	0.13	0.31		0.50		0.65	0.22	0.31			長原 1	クロノリ
0.12		0.16	0.16	0.27		0.42		0.84	0.17	0.31			長原 2	クロノリ
0.44		0.10	0.15	0.27		0.47		0.84	0.37	0.38			長原 3	クロノリ
		0.51	0.31	0.24		0.53		0.46	0.49	0.43			長原 4	クロノリ
0.13	0.24	0.42		0.27		0.56		0.36	0.28	0.32			川内 1	クロノリ
0.14	0.19	0.48		0.32		0.56		0.54	0.33	0.36			川内 2	クロノリ
0.45	0.25	0.90		0.33		0.43		0.36	0.58	0.47			川内 4	クロノリ
									0.22	0.22			徳島市辰巳 ①	クロノリ
									0.35	0.35			徳島市辰巳 ②	クロノリ
0.45		0.00	0.22		0.47	0.41	0.35	0.66	0.50	0.38	0.58		和田島 ①	ワカメ
		0.34	0.99			0.41	0.34	0.37	0.11	0.43	0.48		和田島 ②	ワカメ
		0.11	0.18			0.64	0.33	0.52	0.12	0.32	0.51		和田島 ③	ワカメ
					0.38	0.41	0.34	0.48	0.31	0.38	0.50		和田島 ④	ワカメ
0.04	0.14	0.39		0.26	0.47		0.28	0.31		0.27			今津	ワカメ
0.06	0.15	0.34	0.16	0.26	0.39	0.42	0.28	0.43	0.19	0.27			今津 1	クロノリ
0.06	0.17	0.46	0.16	0.30	0.37	0.44	0.37	0.36	0.22	0.29			今津 2	クロノリ
			0.31			0.93			0.33	0.52			中島	ワカメ
			0.15	0.22				0.29		0.22			福村 1	ワカメ
			0.14	0.22				0.23		0.19			福村 2	ワカメ
0.17	0.43	0.05	0.20	0.31	0.29	0.47	0.27	0.18		0.26			中林	クロノリ
			0.70	0.29						0.49			吉野川 1 (表層)	スジアオ
				0.32						0.32			吉野川 1 (0.5m)	スジアオ
				0.35						0.35			吉野川 1 (1.0m)	スジアオ
			0.41	0.35						0.38			吉野川 2 (表層)	スジアオ
				0.36						0.36			吉野川 2 (0.5m)	スジアオ
				0.29						0.29			吉野川 2 (1.0m)	スジアオ
			0.48	0.38						0.43			吉野川 3 (表層)	スジアオ
				0.40						0.40			吉野川 3 (0.5m)	スジアオ
				0.27						0.27			吉野川 3 (1.0m)	スジアオ
													吉野川 4 (表層)	スジアオ
													吉野川 4 (0.5m)	スジアオ
													吉野川 4 (1.0m)	スジアオ
													吉野川 5 (表層)	スジアオ
													吉野川 5 (0.5m)	スジアオ
													吉野川 5 (1.0m)	スジアオ

【3】 水 温

No. 23

H28 3/29	H29 3/27	H30 3/27	H31 3/26	R2 3/31	R3 3/30	R4 3/29	R5 3/28	R6 3/26	R7 3/25	10年 平均	R8 3/31	年 月日		
													折 野	ワカメ
													粟 田	ワカメ
													北 泊	ワカメ
													堂 浦 1	ワカメ
													堂 浦 2	ワカメ
11.5	11.5	11.1	11.5	12.2	12.0	11.2	12.0	10.8	10.4	11.4	13.3		水 研 鳴 門	ワカメ
													室 1	ワカメ
													鳴 門 町 1	ワカメ
													鳴 門 町 2	ワカメ
													新 鳴 門	ワカメ
													里 浦 1	ワカメ
													里 浦 2	ワカメ
													里 浦 3	ワカメ
11.8		10.5	11.2	12.2		11.6		11.1	10.9	11.3			長 原 1	クロノリ
12.0		10.5	11.2	12.2		11.6		11.2	11.2	11.4			長 原 2	クロノリ
12.0		10.7	11.2	12.3		11.5		11.0	11.4	11.4			長 原 3	クロノリ
		11.0	11.3	12.2		11.5		11.1	11.5	11.4			長 原 4	クロノリ
11.8	10.0	11.5		12.2		11.5		10.9	11.8	11.4			川 内 1	クロノリ
11.5	9.7	11.5		12.2		11.5		11.2	12.1	11.4			川 内 2	クロノリ
11.5	9.8	11.8		12.7		11.6		10.9		11.4			川 内 4	クロノリ
									11.6	11.6			徳 島 市 辰 巳 ①	クロノリ
									11.8	11.8			徳 島 市 辰 巳 ②	クロノリ
10.3		12.8	11.8		14.0	11.8	13.1	12.5		12.3	14.0		和 田 島 ①	ワカメ
		12.0	12.7			11.1	13.2	11.6		12.1	15.0		和 田 島 ②	ワカメ
		12.0	12.8			11.3	13.1	11.2		12.1	14.9		和 田 島 ③	ワカメ
					14.2	12.0	13.1	12.4		12.9	14.2		和 田 島 ④	ワカメ
													今 津	ワカメ
9.0	9.0	10.0	11.2	12.0	12.6	11.0	12.7	11.6	10.9	11.0			今 津 1	クロノリ
9.0	9.0	10.0	11.2	12.0	12.4	11.1	12.7	11.7	11.0	11.0			今 津 2	クロノリ
													中 島	ワカメ
													福 村 1	ワカメ
													福 村 2	ワカメ
	9.5		12.0	12.8						11.4			吉 野 川 1 (表層)	スジアオ
				13.3						13.3			吉 野 川 1 (0.5m)	スジアオ
				13.3						13.3			吉 野 川 1 (1.0m)	スジアオ
	9.5		11.5	12.8						11.3			吉 野 川 2 (表層)	スジアオ
				12.8						12.8			吉 野 川 2 (0.5m)	スジアオ
				12.5						12.5			吉 野 川 2 (1.0m)	スジアオ
	9.5		12.0	12.7						11.4			吉 野 川 3 (表層)	スジアオ
				13.0						13.0			吉 野 川 3 (0.5m)	スジアオ
				13.3						13.3			吉 野 川 3 (1.0m)	スジアオ
													吉 野 川 4 (表層)	スジアオ
													吉 野 川 4 (0.5m)	スジアオ
													吉 野 川 4 (1.0m)	スジアオ
													吉 野 川 5 (表層)	スジアオ
													吉 野 川 5 (0.5m)	スジアオ
													吉 野 川 5 (1.0m)	スジアオ

【4】 塩 分

No. 23

H28 3/29	H29 3/27	H30 3/27	H31 3/26	R2 3/31	R3 3/30	R4 3/29	R5 3/28	R6 3/26	R7 3/25	10年 平均	R8 3/31	年 月日		
												折	野	ワカメ
												粟	田	ワカメ
			32.0							32.0		北	泊	ワカメ
						32.3		31.9	32.0	32.1		堂	浦 1	ワカメ
						32.3		31.8	32.1	32.1		堂	浦 2	ワカメ
31.5	32.2	32.6	32.1	32.3	32.8	32.6	32.0	31.5	32.1	32.2	32.2	水	研 鳴 門	ワカメ
												室	1	ワカメ
32.0		31.3		32.5	32.7	32.6	32.2	31.6	32.2	32.1	32.9	鳴	門 町 1	ワカメ
32.1		32.0		32.4	32.5	32.3	32.3	32.0	32.2	32.2	33.0	鳴	門 町 2	ワカメ
32.3	32.2	31.6	32.4	32.5	32.6	32.5	32.4	32.2	32.4	32.3	33.2	新	鳴 門	ワカメ
32.2	32.8	31.4	32.5	32.5	32.3	32.4	32.5	32.3	32.2	32.3	32.5	里	浦 1	ワカメ
30.8	32.5	31.2	32.6	32.4	32.0	32.4	32.4	31.7	32.2	32.0	32.7	里	浦 2	ワカメ
26.8	32.3	32.2	30.4	32.3	31.2	32.0	32.4	32.2	32.1	31.4	32.7	里	浦 3	ワカメ
32.0		30.5	32.4	32.3		32.2		26.3	30.5	30.9		長	原 1	クロノリ
32.1		31.8	32.4	31.9		32.2		22.9	30.6	30.5		長	原 2	クロノリ
23.9		32.0	32.4	31.8		31.5		23.0	29.8	29.2		長	原 3	クロノリ
		31.5	32.3	32.3		31.0		29.0	21.1	29.5		長	原 4	クロノリ
32.0	30.8	23.1		32.3		29.5		30.3	28.4	29.5		川	内 1	クロノリ
31.9	31.8	24.6		18.1		24.5		28.5	28.2	26.8		川	内 2	クロノリ
23.2	31.0	11.7		30.3		31.8		29.3	19.6	25.3		川	内 4	クロノリ
									31.2	31.2		徳	島 市 辰 巳 ①	クロノリ
									30.9	30.9		徳	島 市 辰 巳 ②	クロノリ
22.6		18.1	31.6		31.2	28.7	29.1	30.4	31.6	27.9	33.2	和	田 島 ①	ワカメ
		26.1	31.6			31.0	30.1	30.1	31.7	30.1	32.8	和	田 島 ②	ワカメ
		24.9	32.0			31.5	30.7	30.1	31.7	30.1	33.0	和	田 島 ③	ワカメ
					31.4	31.4	29.1	30.0	31.7	30.7	33.3	和	田 島 ④	ワカメ
31.5	31.9	24.9		31.0	31.2		31.0	30.1		30.2		今	津	ワカメ
31.4	31.8	16.7	32.0	30.8	31.2	32.1	30.6	29.6	31.9	29.8		今	津 1	クロノリ
31.4	31.8	16.5	32.0	30.6	31.4	32.2	30.6	29.8	32.0	29.8		今	津 2	クロノリ
			31.2			31.5			32.1	31.6		中	島	ワカメ
			29.3	27.9				27.8		28.3		福	村 1	ワカメ
			32.6	22.5				25.5		26.9		福	村 2	ワカメ
	29.5		27.6	8.3						21.8		吉	野 川 1 (表層)	スジアオ
				15.9						15.9		吉	野 川 1 (0.5m)	スジアオ
				26.1						26.1		吉	野 川 1 (1.0m)	スジアオ
	30.3		29.5	10.8						23.5		吉	野 川 2 (表層)	スジアオ
				10.8						10.8		吉	野 川 2 (0.5m)	スジアオ
				31.3						31.3		吉	野 川 2 (1.0m)	スジアオ
	29.1		28.5	9.5						22.4		吉	野 川 3 (表層)	スジアオ
				10.6						10.6		吉	野 川 3 (0.5m)	スジアオ
				25.6						25.6		吉	野 川 3 (1.0m)	スジアオ