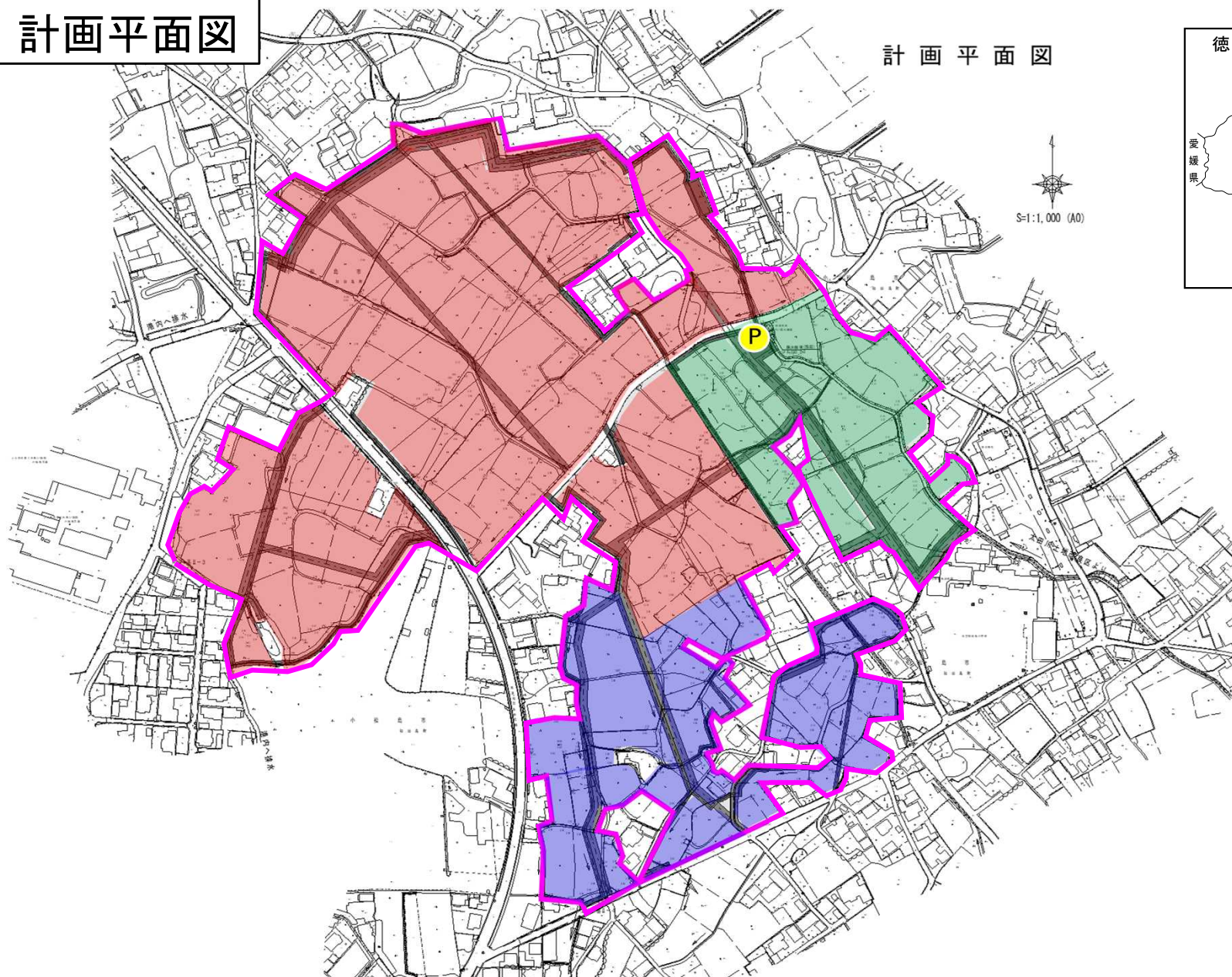


再評価【番号1】

経営体育成基盤整備事業
和田島地区

1. 事業概要

計画平面図



計画平面図



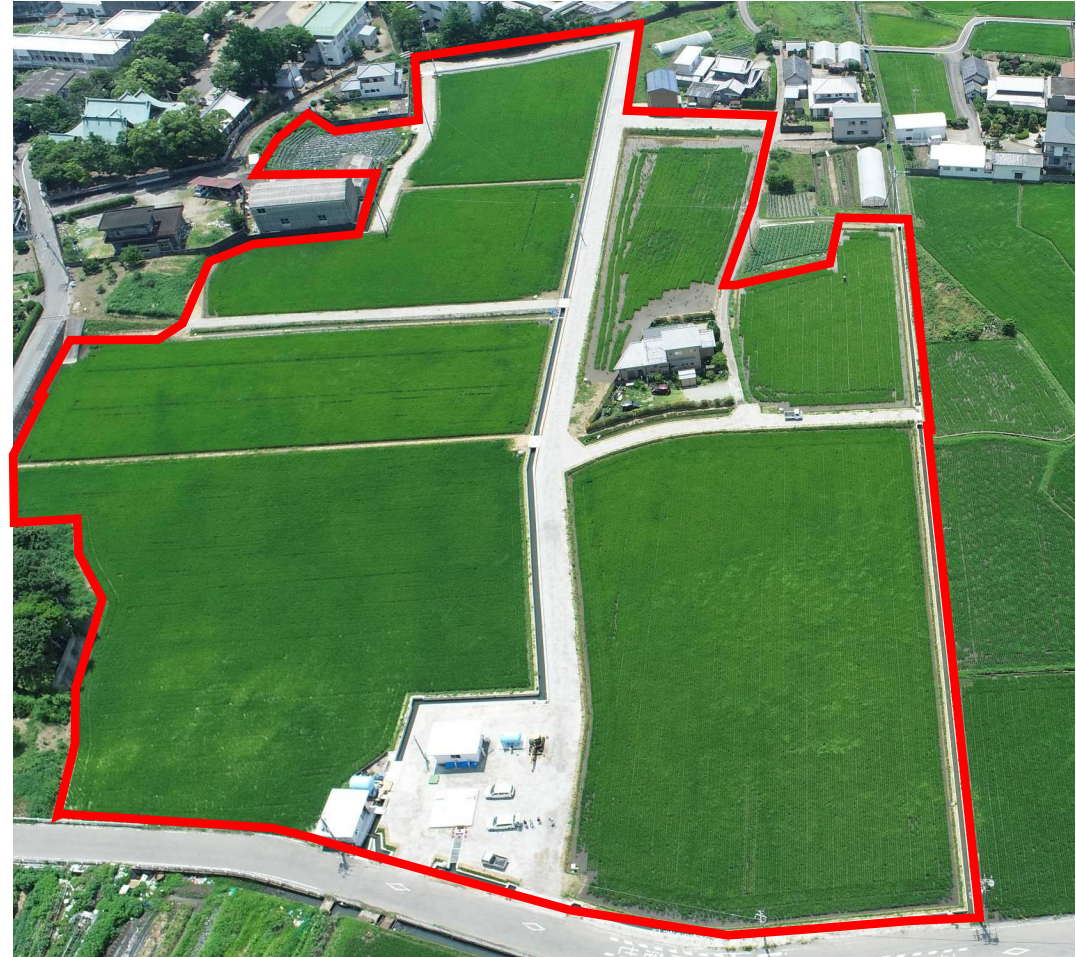
和田島地区

2. 地区の状況(1)

施工前



施工後



2. 地区の状況(2)

①表土はぎ取り



②基盤聖地



③表土戻し



④耕起



2. 地区の状況(3)

整備された農道と排水路



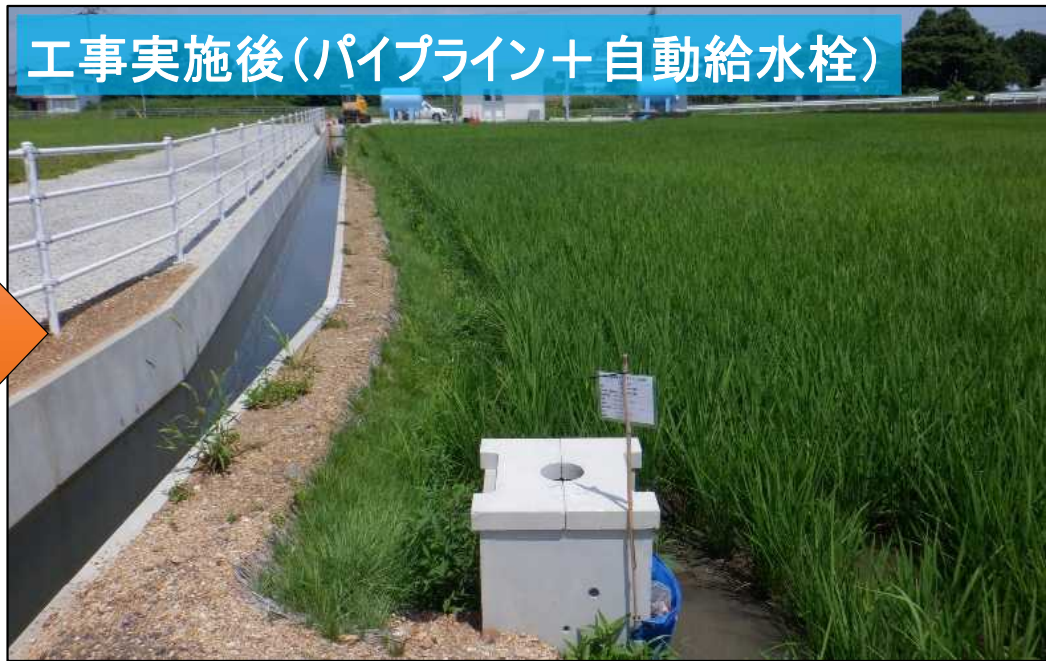
集積されたほ場での稲刈り状況(R7. 8)



従前の水管理(エンジンポンプ)



工事実施後(パイプライン+自動給水栓)



3. 環境配慮対策(軽減/消失)

工事前の現地踏査(生息環境の確認)



環境配慮対象種の説明



整備済の畦畔へ避難させていた植物を定植



定植状況(ヒメナミキ)



4. 費用対効果

総 便 益

- 1 作物生産効果
- 2 営農経費節減効果
- 3 維持管理費節減効果
- 4 地積確定効果
- 5 国産農作物安定供給効果

11億5,239万5千円

総 費 用

事業効果発現に必要な費用

10億5,061万1千円

$$\text{総便益} / \text{総費用} = 1.10$$

■ 今後の対応方針(案)

事業継続