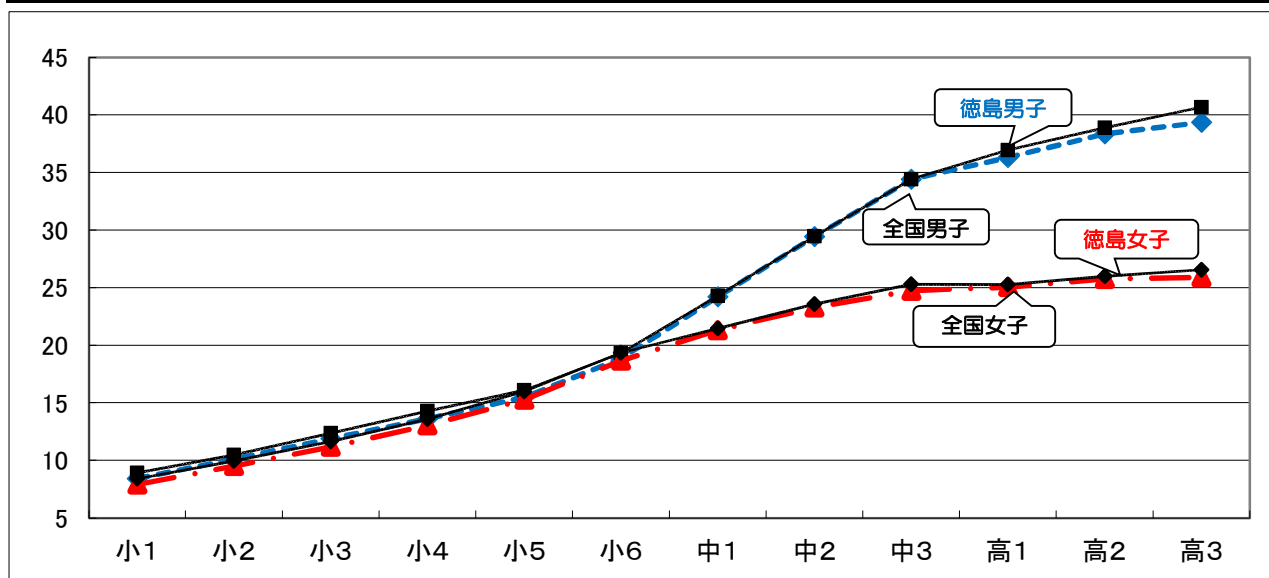


令和7年度県統計調査結果

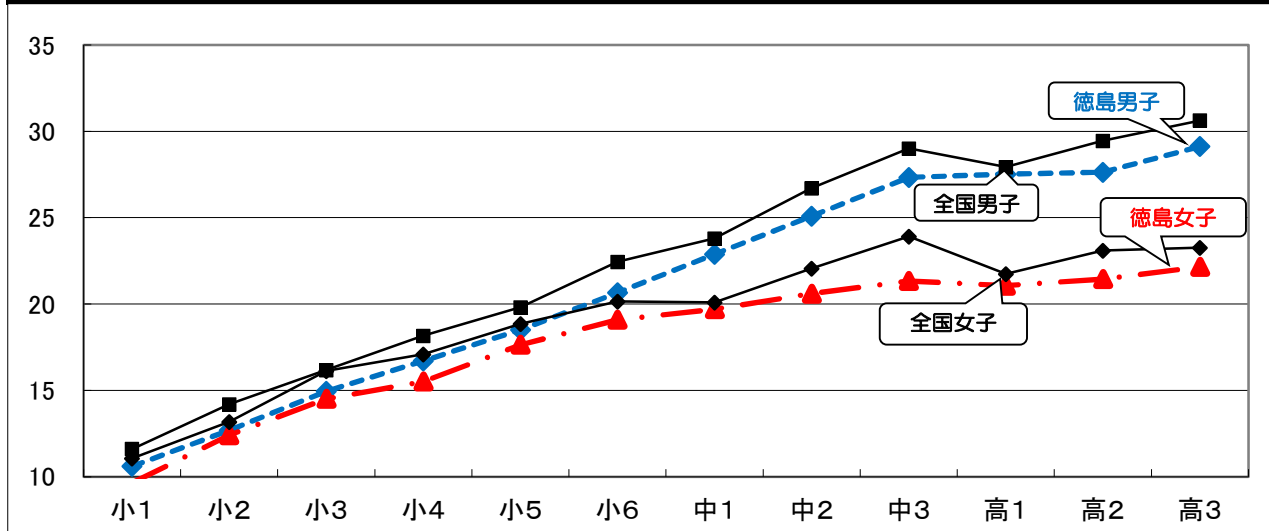
【1】握力(kg)

性別	県・全国	小1	小2	小3	小4	小5	小6	中1	中2	中3	高1	高2	高3
男子	R7 県	8.43	10.12	11.90	13.63	15.50	18.85	24.21	29.44	34.40	36.31	38.35	39.35
	R6全国	8.92	10.47	12.36	14.30	16.09	19.31	24.29	29.46	34.41	36.95	38.89	40.68
	標準偏差(県)	2.21	2.64	2.93	3.56	4.09	5.25	7.05	7.62	8.33	6.80	7.40	7.13
女子	R7 県	7.91	9.52	11.19	13.05	15.29	18.66	21.32	23.28	24.73	25.06	25.76	25.90
	R6全国	8.42	9.95	11.65	13.58	15.99	19.36	21.45	23.58	25.29	25.28	25.98	26.56
	標準偏差(県)	2.04	2.47	2.80	3.49	4.02	4.71	4.92	5.10	5.32	4.77	5.56	5.44



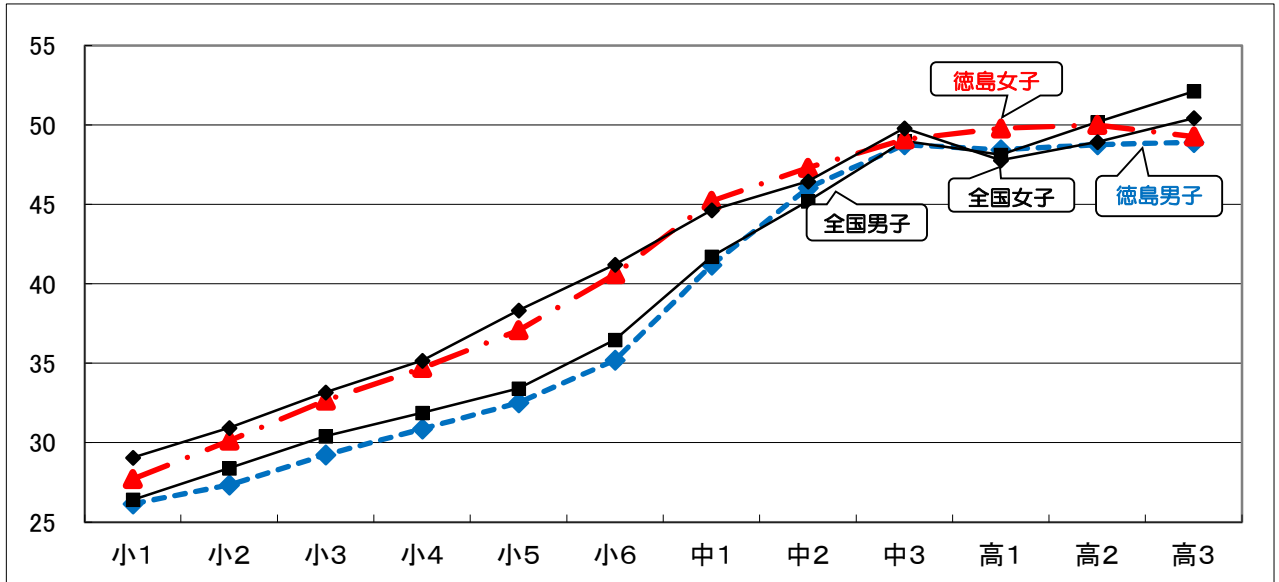
【2】上体おこし(回)

性別	県・全国	小1	小2	小3	小4	小5	小6	中1	中2	中3	高1	高2	高3
男子	R7 県	10.62	12.69	14.95	16.72	18.52	20.66	22.89	25.09	27.34	27.53	27.64	29.13
	R6全国	11.62	14.20	16.19	18.17	19.81	22.45	23.81	26.72	29.02	27.93	29.45	30.64
	標準偏差(県)	5.53	5.44	5.92	6.18	6.46	6.16	6.26	6.21	6.57	5.72	6.34	6.25
女子	R7 県	9.65	12.41	14.52	15.53	17.65	19.10	19.71	20.61	21.34	21.08	21.45	22.16
	R6全国	11.07	13.18	16.12	17.10	18.86	20.15	20.10	22.07	23.92	21.75	23.11	23.26
	標準偏差(県)	5.11	5.24	5.89	5.92	5.90	5.87	5.99	6.58	6.52	6.36	6.59	7.30



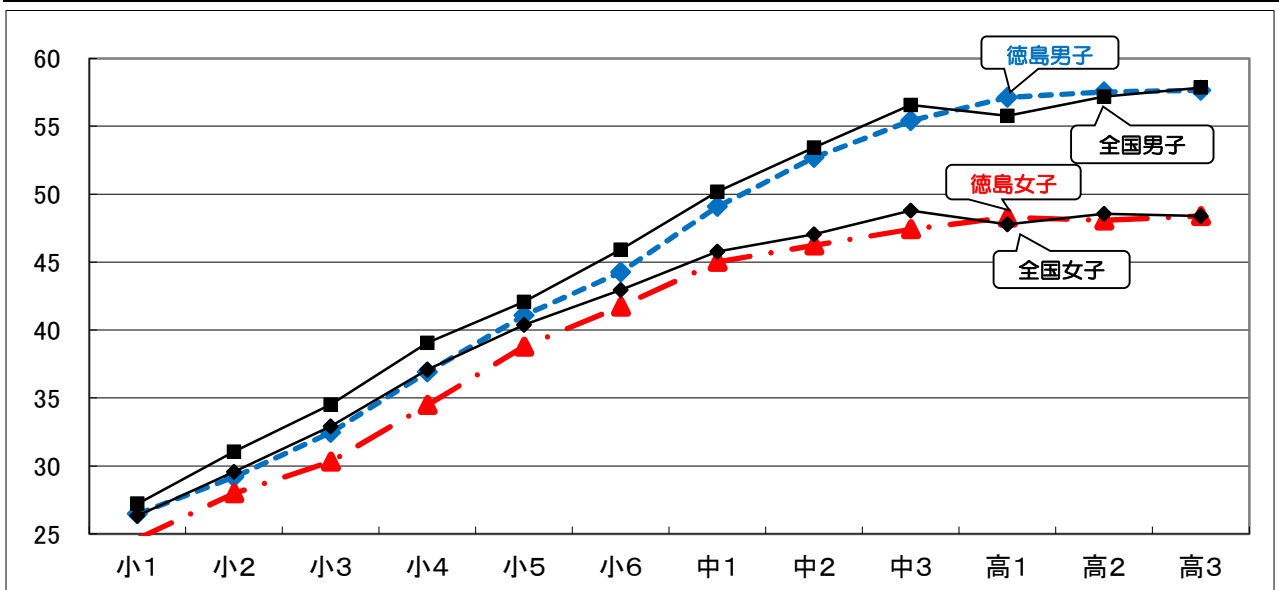
【3】長座体前屈(cm)

性別	県・全国	小1	小2	小3	小4	小5	小6	中1	中2	中3	高1	高2	高3
男子	R7 県	26.16	27.35	29.24	30.87	32.54	35.22	41.20	46.06	48.77	48.45	48.77	48.92
	R6全国	26.42	28.41	30.41	31.87	33.41	36.48	41.72	45.21	48.99	48.12	50.18	52.14
	標準偏差(県)	6.28	7.32	7.67	8.24	8.08	8.94	10.81	11.72	12.14	11.01	11.05	11.69
女子	R7 県	27.72	30.14	32.67	34.71	37.09	40.61	45.23	47.32	49.10	49.79	50.00	49.29
	R6全国	29.06	30.94	33.18	35.17	38.34	41.21	44.65	46.46	49.79	47.79	48.94	50.44
	標準偏差(県)	6.92	8.02	8.15	8.47	8.54	9.58	10.87	11.33	11.05	10.18	10.46	10.05



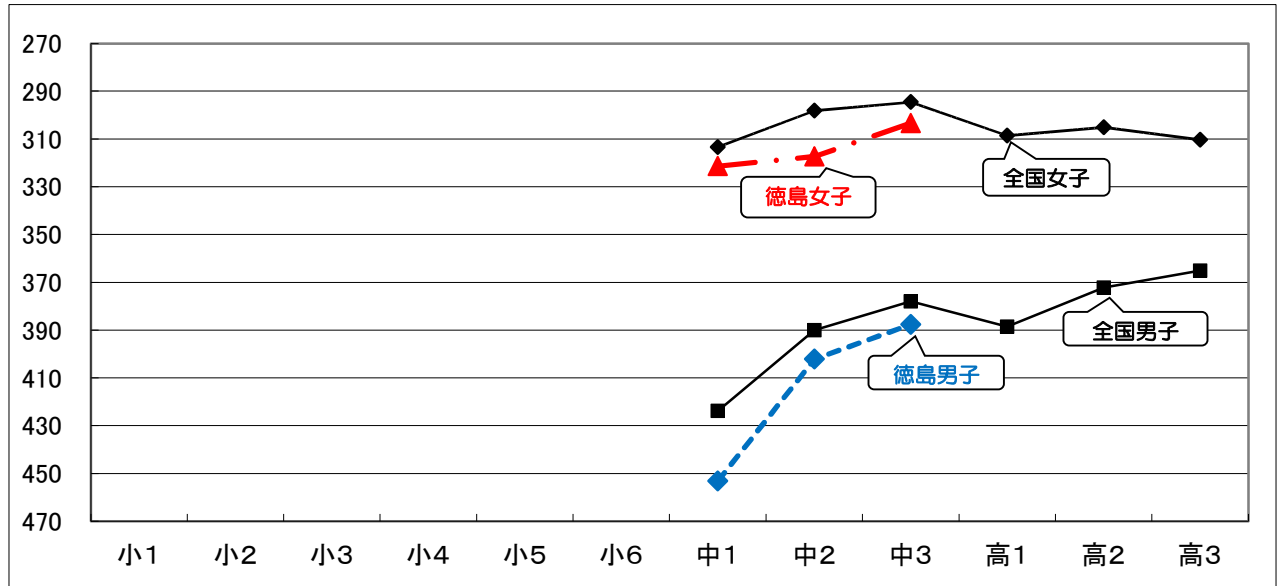
【4】反復横とび(点)

性別	県・全国	小1	小2	小3	小4	小5	小6	中1	中2	中3	高1	高2	高3
男子	R7 県	26.48	29.18	32.46	36.92	41.09	44.27	49.09	52.70	55.40	57.13	57.54	57.65
	R6全国	27.23	31.06	34.52	39.07	42.07	45.91	50.18	53.43	56.57	55.77	57.19	57.85
	標準偏差(県)	5.87	7.64	8.09	8.36	7.93	8.08	8.58	8.69	9.13	6.74	7.40	7.65
女子	R7 県	24.65	28.00	30.33	34.50	38.80	41.74	45.02	46.24	47.43	48.29	48.08	48.40
	R6全国	26.35	29.57	32.92	37.08	40.38	42.95	45.77	47.05	48.80	47.77	48.56	48.39
	標準偏差(県)	5.35	6.27	7.42	7.62	7.24	7.22	7.45	7.63	7.68	6.61	6.26	7.24



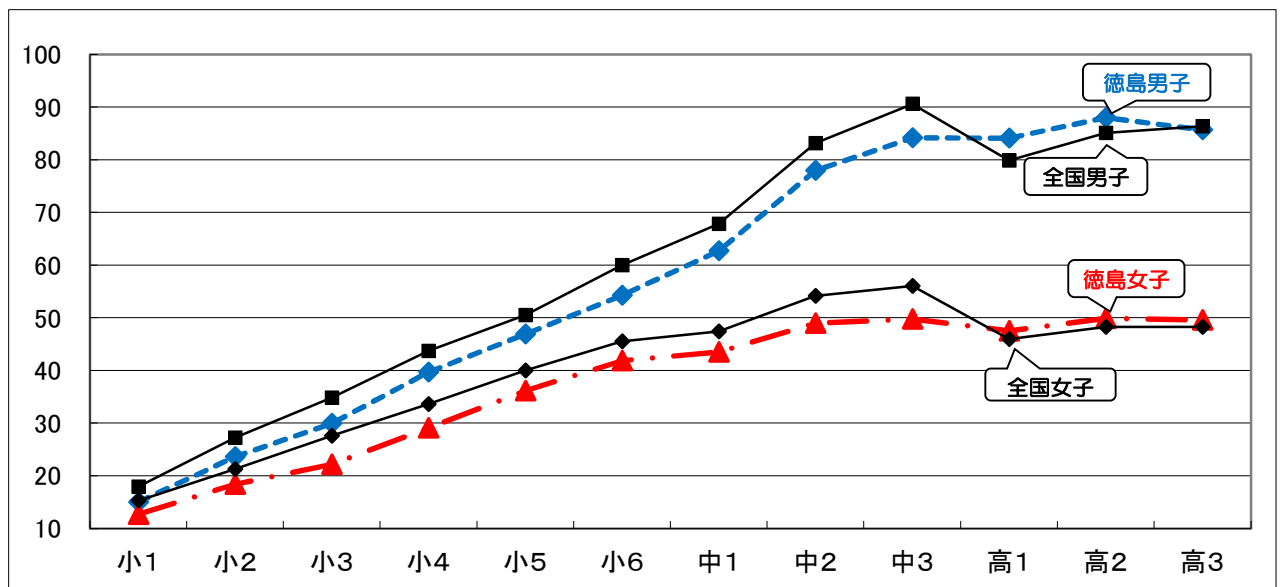
【5】持久走(秒) (高1・高2・高3 R7県データなし)

性別	県・全国	小1	小2	小3	小4	小5	小6	中1	中2	中3	高1	高2	高3
男子	R7 県	/	/	/	/	/	/	453.11	402.02	387.59			
	R6全国	/	/	/	/	/	/	423.77	390.05	377.90	388.55	372.16	365.05
	標準偏差(県)	/	/	/	/	/	/	92.08	71.21	74.20			
女子	R7 県	/	/	/	/	/	/	321.35	317.25	303.28			
	R6全国	/	/	/	/	/	/	313.36	298.12	294.53	308.51	305.02	310.24
	標準偏差(県)	/	/	/	/	/	/	55.23	64.48	63.32			



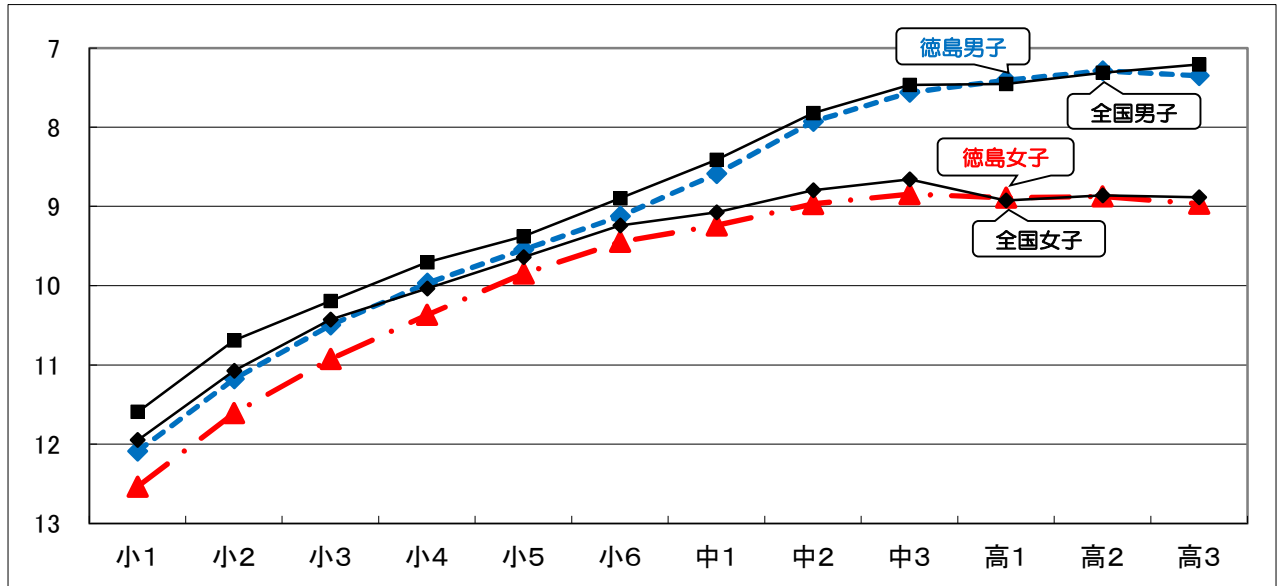
【6】20mシャトルラン(回)

性別	県・全国	小1	小2	小3	小4	小5	小6	中1	中2	中3	高1	高2	高3
男子	R7 県	15.03	23.67	29.99	39.71	46.92	54.29	62.70	77.96	84.18	84.11	88.00	85.69
	R6全国	17.95	27.26	34.85	43.71	50.51	59.96	67.81	83.12	90.60	79.87	85.07	86.35
	標準偏差(県)	8.08	12.26	15.57	19.35	21.25	23.33	24.51	26.26	27.41	27.03	27.61	28.55
女子	R7 県	12.71	18.39	22.21	29.09	36.14	41.87	43.49	48.96	49.75	47.53	49.92	49.60
	R6全国	15.29	21.30	27.59	33.63	40.01	45.55	47.39	54.17	56.06	45.95	48.27	48.26
	標準偏差(県)	5.38	8.62	11.03	14.52	16.33	18.38	19.54	20.73	20.53	18.41	20.50	22.56



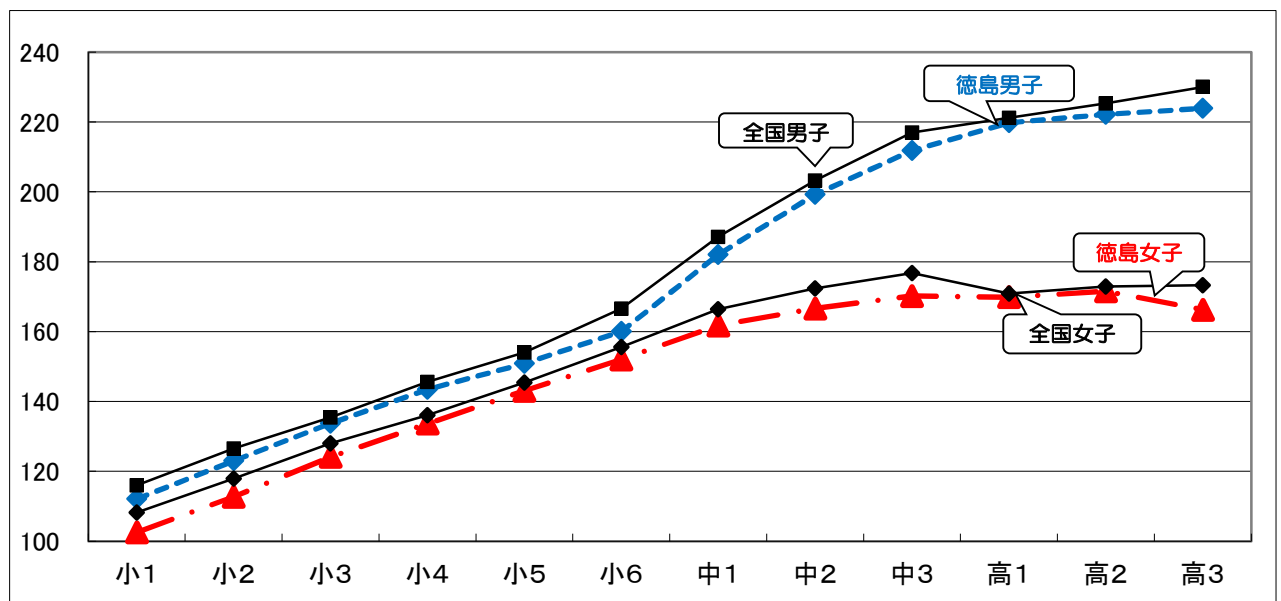
【7】50m走(秒)

性別	県・全国	小1	小2	小3	小4	小5	小6	中1	中2	中3	高1	高2	高3
男子	R7 県	12.09	11.18	10.50	9.97	9.54	9.12	8.59	7.93	7.56	7.41	7.29	7.35
	R6全国	11.59	10.69	10.19	9.70	9.38	8.90	8.41	7.82	7.47	7.45	7.31	7.21
	標準偏差(県)	1.31	1.37	1.20	1.29	1.19	1.24	1.14	0.88	0.87	0.81	0.66	0.86
女子	R7 県	12.53	11.61	10.92	10.37	9.84	9.45	9.24	8.97	8.84	8.89	8.87	8.97
	R6全国	11.95	11.07	10.43	10.04	9.64	9.24	9.07	8.80	8.66	8.93	8.86	8.89
	標準偏差(県)	1.33	1.27	1.10	1.09	1.04	0.96	1.02	1.01	0.91	0.88	0.88	1.06



【8】立ち幅とび(cm)

性別	県・全国	小1	小2	小3	小4	小5	小6	中1	中2	中3	高1	高2	高3
男子	R7 県	112.15	123.03	133.82	143.47	150.94	160.10	182.06	199.29	211.81	219.77	222.21	223.92
	R6全国	116.02	126.53	135.44	145.59	154.01	166.56	187.07	203.20	216.97	221.15	225.29	230.05
	標準偏差(県)	18.84	19.11	19.97	20.31	21.62	24.20	28.67	29.20	29.46	24.24	25.92	25.25
女子	R7 県	102.60	112.80	124.17	133.72	143.10	152.07	161.81	166.65	170.22	169.90	171.57	166.27
	R6全国	108.22	117.90	128.02	136.04	145.38	155.61	166.43	172.38	176.79	170.91	172.93	173.28
	標準偏差(県)	17.95	18.91	18.58	20.16	20.77	22.80	25.86	26.84	26.71	23.10	23.33	25.67



【9】ソフトボール投げ・ハンドボール投げ(m)

性別	県・全国	小1	小2	小3	小4	小5	小6	中1	中2	中3	高1	高2	高3
男子	R7 県	8.05	11.20	15.21	18.28	21.39	24.87	18.24	20.88	22.85	24.69	24.79	24.82
	R6全国	8.34	11.80	15.05	18.95	21.67	25.67	18.38	21.36	23.96	23.87	25.21	26.16
	標準偏差(県)	3.51	4.70	6.39	7.41	8.59	9.94	5.68	6.29	6.52	6.50	7.23	6.42
女子	R7 県	5.30	6.89	9.23	11.43	13.62	15.67	11.21	12.39	13.11	13.59	13.83	13.67
	R6全国	5.69	7.37	9.47	11.57	13.56	15.68	11.43	13.14	14.38	13.52	14.06	14.40
	標準偏差(県)	1.89	2.46	3.42	4.48	5.37	6.24	4.02	4.38	4.50	4.36	4.60	4.75

