

徳島県感染症発生動向調査情報

週報:2026 年第 4 週
(1/19~1/25)

◆ 警報・注意報 ◆

「インフルエンザ」:美馬、三好保健所管内で、警報レベルです。

徳島、吉野川保健所管内で、注意報レベルです。

「水痘」:吉野川保健所管内で、警報レベルです。

「伝染性紅斑」:三好保健所管内で、警報レベルです。

◆ コメント ◆

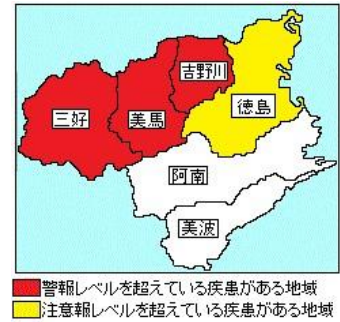
「インフルエンザ」:定点当たりの報告数は 11.33 で、年齢別では 14 歳以下が全体の約 7 割を占めていますが、幅広い年齢層から報告されています。

引き続き手洗いや換気、咳エチケットなど、基本的な感染予防対策の徹底を心がけてください。

(コメントのあった医療機関による迅速検査結果:A 型 56 名、B 型 111 名)

「新型コロナウイルス感染症」:定点当たりの報告数は 2.12 で、第 1 週から緩やかに増加しています。

「伝染性紅斑」:定点当たりの報告数は 0.67 で、昨年同時期と比較して高い水準です。



1 全数把握対象疾患の発生状況

分類	疾患名	件数	概要
2 類	結核	2 件	患者(80 歳以上 2 件)
5 類	梅毒	1 件	患者(60 歳代)
	百日咳	1 件	患者(10 歳代)

2 定点把握対象疾患の発生状況

<急性呼吸器感染症定点>

(数値は 1 定点医療機関あたりの報告数、矢印は前週からの増減)

疾患名	報告数(件/定点)		保健所別					
	今週	前週からの増減	徳島	阿南	美波	吉野川	美馬	三好
急性呼吸器感染症	46.48	+5.60	50.79 ↑	18.75 ↓	57.50 ↑	46.33 ↑	43.00 ↓	51.33 ↑
インフルエンザ	11.33	+0.12	10.95 ↓	6.00 ↓	5.00 ↓	10.33 ↑	20.50 ↑	20.00 ↑
新型コロナウイルス感染症	2.12	+0.70	1.89 ↑	2.00 ↑	2.00 ↓	1.00 ↑	2.00 ↓	5.00 ↑

<小児科定点> 上位3位の疾患

(数値は 1 定点医療機関あたりの報告数、矢印は前週からの増減)

疾患名	報告数(件/定点)		保健所別					
	今週	前週からの増減	徳島	阿南	美波	吉野川	美馬	三好
1 位 感染性胃腸炎	4.76	+0.52	4.46 ↓	1.00 ↑	15.00 ↑	6.50 ↑	6.00 ↓	3.00 ↑
2 位 RS ウイルス感染症	0.86	-0.04	1.15 ↑	1.50 ↓	0.00 →	0.00 →	0.00 →	0.00 ↓
3 位 A群溶血性レンサ球菌咽頭炎	0.76	-0.10	0.54 →	0.00 →	0.00 →	2.50 ↑	2.00 →	1.00 ↓

<眼科定点> 報告はありませんでした。

<基幹定点> マイコプラズマ肺炎 4 件(10 歳未満 3 件、60 歳代)

3 病原体サーベイランス情報

採取週	臨床診断名(症状)	検出状況	年齢
第 3 週	ARI（発熱 36.3℃、上気道炎）	インフルエンザウイルス A(H3)型	1 歳
	ウイルス性発疹（発熱 40℃、紅疹）	新型コロナウイルス	8 歳
	ARI（発熱 37.7℃、気管支炎）	新型コロナウイルス	0 歳
	インフルエンザ（発熱 38.3℃、上気道炎、気管支炎）	インフルエンザウイルス A(H3)型	49 歳
	インフルエンザ（発熱 37.3℃、上気道炎、気管支炎）	インフルエンザウイルス A(H3)型	64 歳
	ARI（上気道炎、咽頭炎）	ライノウイルス	1 歳
	急性咽頭・気管支炎（発熱 38.6℃、咽頭痛、鼻汁）	ライノウイルス	54 歳

※ARI…急性呼吸器感染症（咳嗽、咽頭痛、呼吸困難、鼻汁、鼻閉のいずれか1つ以上の症状を呈し、発症から 10 日以内の急性的な症状であり、かつ医師が感染症を疑う外来症例）

全数把握対象疾患 報告数 2026年第4週

[illegible]

	疾 患 名	徳島県					保健所別						全国	
		今週 4週	前週 3週	2週間前 2週	累計	前年 累計	徳島	阿南	美波	吉野川	美馬	三好	前週 3週	累計 前週まで
五 類	アメーバ赤痢					6							8	21
	ウイルス性肝炎 *1					1								9
	カルバペネム耐性腸内細菌目細菌感染症					5							20	48
	急性弛緩性麻痺 *2												1	3
	急性脳炎 *3					4							2	14
	クリプトスポリジウム症												2	3
	クロイツフェルト・ヤコブ病					1							3	7
	劇症型溶血性レンサ球菌感染症					9							29	87
	後天性免疫不全症候群					8							16	33
	ジアルジア症												1	2
	侵襲性インフルエンザ菌感染症					3							13	34
	侵襲性髄膜炎菌感染症												1	4
	侵襲性肺炎球菌感染症					13							83	213
	水痘(入院例)												12	47
	先天性風しん症候群													
	梅毒	1			1	28	1						196	494
	播種性クリプトコックス症					2							4	10
	破傷風												1	6
	バンコマイシン耐性黄色ブドウ球菌感染症													
	バンコマイシン耐性腸球菌感染症												2	6
	百日咳	1		2	3	930		1					253	637
	風しん													1
	麻しん					1							3	4
	薬剤耐性アシネトバクター感染症													

・1類感染症(エボラ出血熱、クリミア・コンゴ出血熱、痘そう、南米出血熱、ベスト、マールブルグ病、ラッサ熱)については省略しています。

*1) E型肝炎及びA型肝炎を除く *2)急性灰白髄炎を除く

*3) ウエストナイル脳炎、西部ウマ脳炎、ダニ媒介脳炎、東部ウマ脳炎、日本脳炎、ベネズエラウマ脳炎及びリフトバレー熱を除く

定点把握対象疾患 報告数 2026年第4週

	疾 患 名	徳島県					保健所別						全国	
		今週 4週	前週 3週	2週間前 2週	累計	前年 累計	徳島	阿南	美波	吉野川	美馬	三好	前週 3週	累計 前週まで
感 染 性 呼 吸 器 定 点 器	急性呼吸器感染症	1,534	1,349	1,447	5,086	57,664	965	75	115	139	86	154	185,494	481,936
	インフルエンザ	374	370	426	1,484	14,025	208	24	10	31	41	60	43,040	116,391
	新型コロナウイルス感染症	70	47	43	176	7,961	36	8	4	3	4	15	5,834	15,470
小 児 科 定 点	RSウイルス感染症	18	19	9	52	992	15	3					1,430	3,315
	咽頭結膜熱	2	4	6	12	254	1	1					504	1,410
	A群溶血性レンサ球菌咽頭炎	16	18	11	50	666	7			5	2	2	5,116	11,405
	感染性胃腸炎	100	89	53	269	5,151	58	2	15	13	6	6	15,413	32,433
	水痘	7	1	6	15	116	2			5			715	2,520
	手足口病			6	6	137							100	250
	伝染性紅斑	14	13	21	49	541	9			1		4	606	1,667
	突発性発しん	6	5	7	19	290	4			1	1		554	1,277
	ヘルパンギーナ		1	1	2	417							45	99
	流行性耳下腺炎					19							54	141
眼 科 定 点	急性出血性結膜炎					12				11	21
	流行性角結膜炎			2	2	16				303	824
基 幹 定 点	細菌性髄膜炎					4							5	23
	無菌性髄膜炎					4							12	41
	マイコプラズマ肺炎	4	4	4	15	248	2	1		1			245	769
	クラミジア肺炎（オウム病を除く）												4	9
	感染性胃腸炎（ロタウイルス）				1	15							17	34
定 点 種 別		急性呼吸器感染症		小児科		眼科		基幹						
報告医療機関数		33		21		4		7						
定点医療機関数		33		21		4		7						

定点把握対象疾患 報告数【年齢階級別】2026年第4週

	急性呼吸器感染症	インフルエンザ	新型コロナウイルス感染症	RSウイルス感染症	咽頭結膜熱	A群溶血性レンサ球菌咽頭炎	感染性胃腸炎	水痘	手足口病	伝染性紅斑	突発性発しん	ヘルパンギーナ	流行性耳下腺炎	急性出血性結膜炎	流行性角結膜炎
～5ヶ月	77	0	1	1	0	0	0	0	0	0	0	0	0	0	0
～11ヶ月		3	0	2	0	0	4	1	0	2	3	0	0	0	0
1歳	394	4	0	0	0	0	17	0	0	0	2	0	0	0	0
2歳		6	1	11	1	1	13	0	0	4	1	0	0	0	0
3歳		13	0	3	0	2	9	1	0	3	0	0	0	0	0
4歳		17	2	1	1	2	7	0	0	1	0	0	0	0	0
5歳	316	16	1	0	0	3	10	0	0	1	0	0	0	0	0
6歳		29	2	0	0	3	8	0	0	0	0	0	0	0	0
7歳		29	1	0	0	0	3	1	0	1	0	0	0	0	0
8歳		19	4	0	0	1	3	0	0	0	0	0	0	0	0
9歳		22	0	0	0	2	1	1	0	0	0	0	0	0	0
10～14歳	183	95	8	0	0	2	9	3	0	1	0	0	0	0	0
15～19歳	88	37	6	0	0	0	1	0	0	0	0	0	0	0	0
20～29歳	82	20	5	0	0	0	15	0	0	1	0	0	0	0	0
30～39歳	69	9	8											0	0
40～49歳	79	13	2											0	0
50～59歳	59	12	5											0	0
60～69歳	69	14	5											0	0
70～79歳	73	9	11											0	0
80歳～	45	7	8												
合計	1534	374	70	18	2	16	100	7	0	14	6	0	0	0	0

注：小児科定点把握対象疾病のうち、「20～29歳」は「20歳以上」と読み替える。

眼科疾病のうち、「70～79歳」は「70歳以上」と読み替える。

○インフルエンザによる入院患者報告数 2026年第4週

(県内基幹定点 7 医療機関による報告)

年齢	1歳未満	1～9歳	10～19歳	20～29歳	30～39歳	40～49歳	50～59歳	60～69歳	70～79歳	80歳以上	計
入院患者数							3	1	2	1	7

○新型コロナウイルス感染症による入院患者報告数 2026年第4週

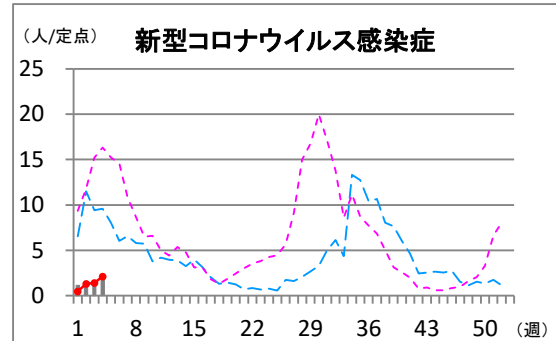
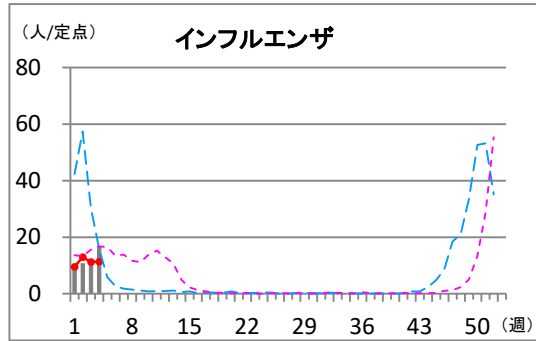
(県内基幹定点 7 医療機関による報告)

[illegible]

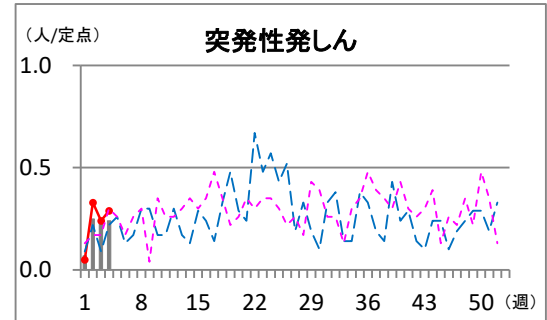
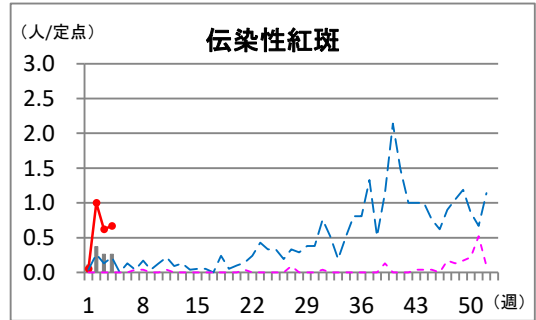
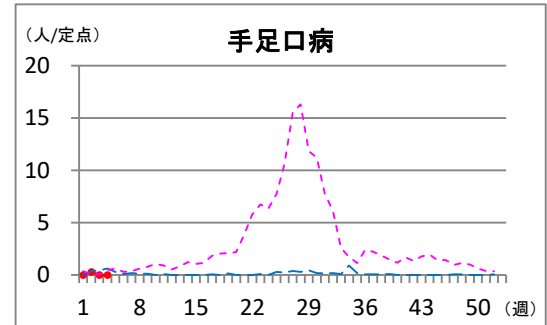
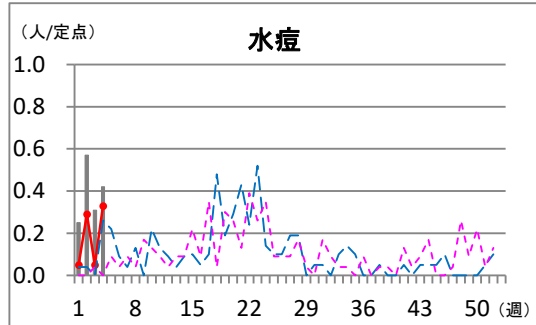
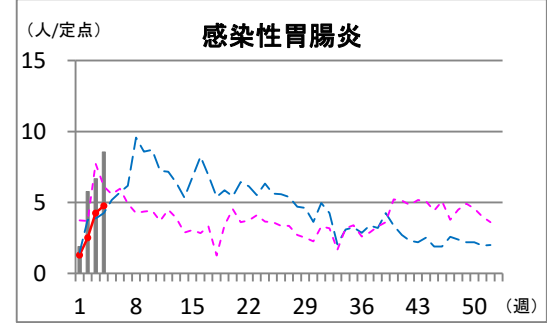
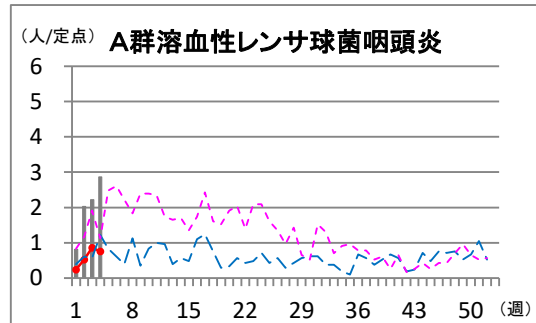
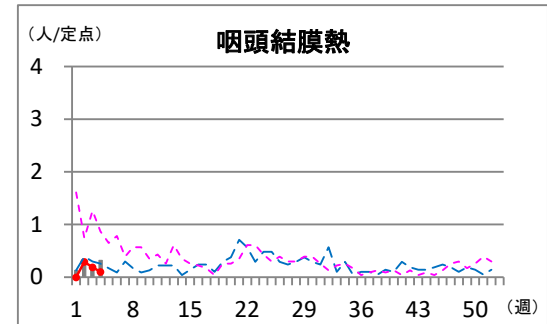
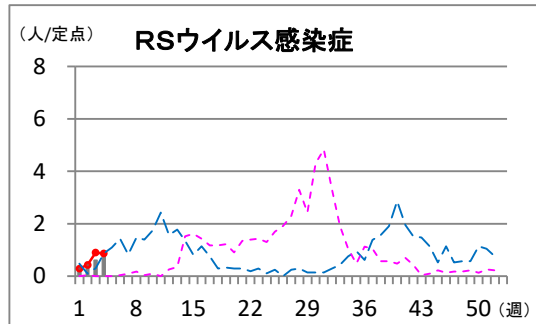
定点把握対象疾患 報告数【週別報告数】

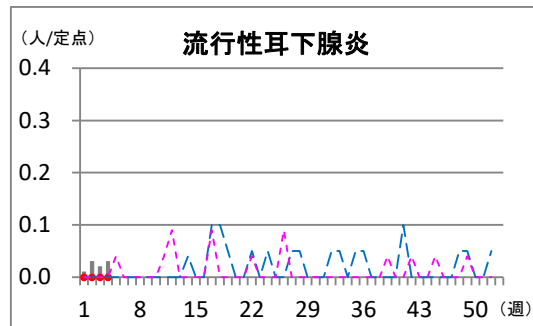
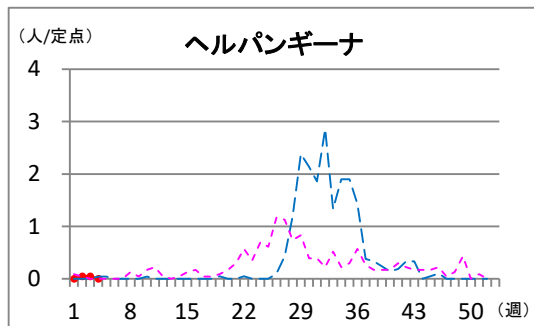
■ 全国 ● 2026年徳島県 - - 2025年徳島県 - - 2024年徳島県

急性呼吸器感染症定点

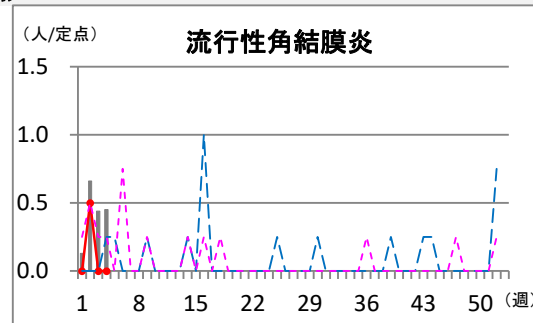
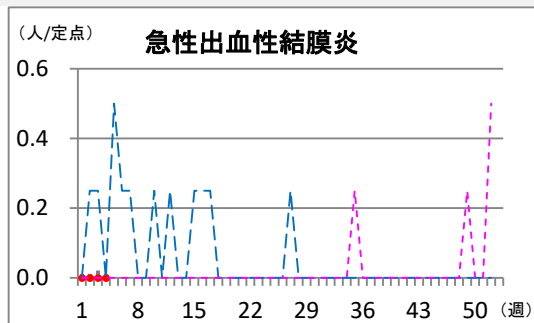


小児科定点

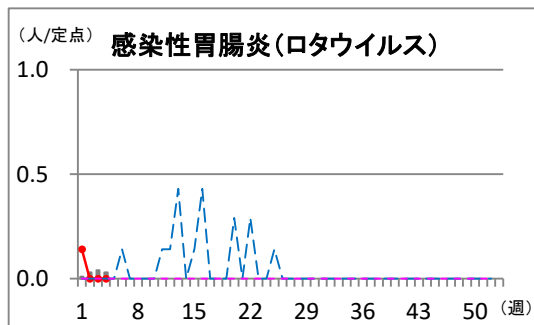
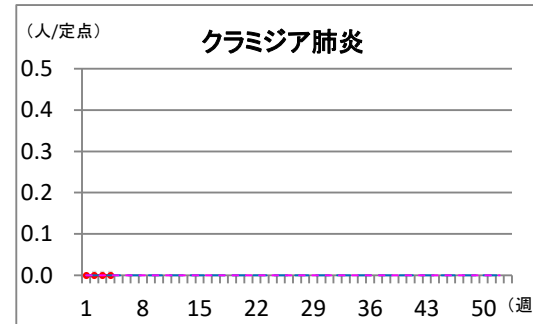
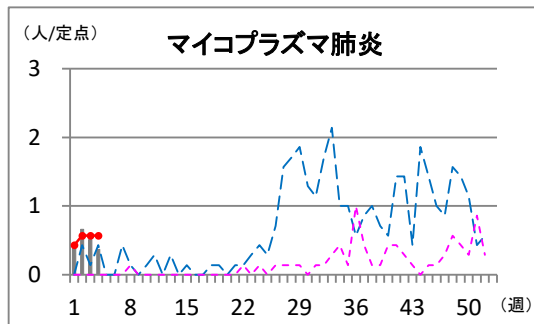
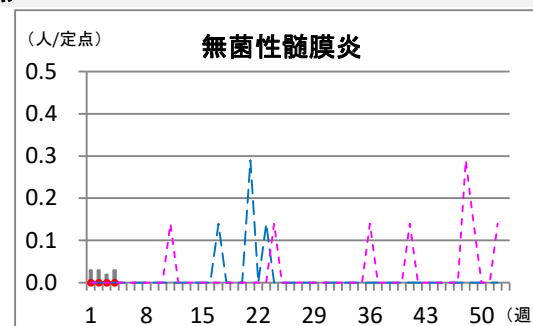
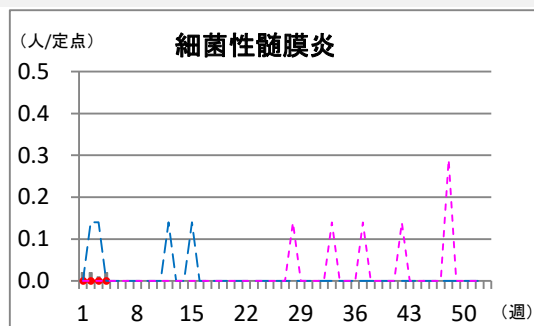




眼科定点



基幹定点



この情報に記載のデータは、感染症法に基づく発生動向調査によるものです。記載の内容については、2026年1月28日現在の情報により作成しています。調査などの結果に応じ、若干の変更が生じることがありますが、その場合には、週報上にて訂正させていただきます。

【連絡先】徳島県感染症情報センター
 (徳島県立保健製薬環境センター内)
 【電話】(088) 625-7752
 【e-mail】kansenjoho@mail.pref.tokushima.lg.jp

2026年第4週

徳島県の保健所別の定点当たり報告数と警報・注意報レベル状況

インフルエンザ

○：警報レベル、△：注意報レベル、－：警報・注意報レベルなし

	今週		1週前		2週前		3週前		4週前		5週前		6週前		7週前		8週前		9週前	
	定当	状況	定当	状況	定当	状況	定当	状況	定当	状況	定当	状況	定当	状況	定当	状況	定当	状況	定当	状況
徳島	10.95	△	13.00	△	14.74	△	9.53	－	41.00	○	62.55	○	59.85	○	38.00	○	25.35	△	21.20	△
阿南	6.00	－	7.25	－	13.50	△	8.00	－	22.75	△	25.75	△	20.75	△	15.75	△	8.50	－	10.25	△
美波	5.00	－	16.00	△	9.00	－	2.50	－	16.50	△	6.00	－	11.00	△	12.00	△	20.00	△	18.50	△
吉野川	10.33	△	1.33	－	5.33	－	3.00	－	32.33	○	38.33	○	45.00	○	31.33	○	11.33	△	5.00	－
美馬	20.50	○	11.50	○	12.00	○	26.00	○	42.50	○	74.00	○	86.50	○	39.00	○	33.00	○	22.50	△
三好	20.00	○	11.67	○	11.33	○	11.67	○	22.67	○	63.00	○	63.00	○	44.00	○	11.33	△	21.33	△

水痘

○：警報レベル、△：注意報レベル、－：警報・注意報レベルなし

	今週		1週前		2週前		3週前		4週前		5週前		6週前		7週前		8週前		9週前	
	定当	状況	定当	状況	定当	状況	定当	状況	定当	状況	定当	状況	定当	状況	定当	状況	定当	状況	定当	状況
徳島	0.15	－	－	－	0.15	－	0.08	－	－	－	0.08	－	－	－	定当	－	定当	－	定当	－
阿南	－	－	0.50	－	－	－	－	－	－	－	－	－	－	－	－	－	－	－	－	－
美波	－	－	－	－	－	－	－	－	－	－	－	－	－	－	－	－	－	－	－	－
吉野川	2.50	○	－	－	2.00	○	－	－	1.00	△	－	－	－	－	－	－	－	－	－	－
美馬	－	－	－	－	－	－	－	－	－	－	－	－	－	－	－	－	－	－	－	－
三好	－	－	－	－	－	－	－	－	－	－	－	－	－	－	－	－	－	－	－	－

伝染性紅斑

○：警報レベル、－：警報レベルなし(この疾病には注意報はありません)

	今週		1週前		2週前		3週前		4週前		5週前		6週前		7週前		8週前		9週前	
	定当	状況	定当	状況	定当	状況	定当	状況	定当	状況	定当	状況	定当	状況	定当	状況	定当	状況	定当	状況
徳島	0.69	－	0.62	－	1.46	－	－	－	1.08	－	0.85	－	1.00	－	1.31	－	1.15	－	0.77	－
阿南	－	－	－	－	－	－	－	－	1.00	－	－	－	－	－	－	－	1.00	－	1.50	－
美波	－	－	－	－	－	－	－	－	3.00	○	－	－	－	－	－	－	2.00	○	－	－
吉野川	0.50	－	0.50	－	－	－	－	－	0.50	－	－	－	2.00	○	1.50	－	－	－	0.50	－
美馬	－	－	－	－	1.00	－	－	－	－	－	2.00	○	－	－	1.00	－	－	－	－	－
三好	2.00	○	2.00	○	0.50	－	－	－	2.00	○	0.50	－	0.50	－	2.00	○	1.50	○	2.50	○

新型コロナウイルス感染症

	今週	1週前	2週前	3週前	4週前	5週前	6週前	7週前	8週前	9週前
	定当	定当	定当	定当	定当	定当	定当	定当	定当	定当
徳島県	2.12	1.42	1.30	0.48	1.12	1.73	1.33	1.55	1.15	1.53

注意(黄)：5以上10未満、警戒(橙)：10以上20未満、嚴重警戒(赤)：20以上30未満、警報(紫)：30以上

学校等のインフルエンザ様疾患による「休校数・学年閉鎖学校数・学級閉鎖学校数」

令和8年1月19日(月)から令和8年1月25日(日)まで

	施設数		休校数		学年閉鎖学校数		学級閉鎖学校数	
	今週	累計	今週	累計	今週	累計	今週	累計
徳島保健所	9	157	1	3	4	54	4	100
阿南保健所	0	29	0	0	0	16	0	13
美波保健所	0	1	0	0	0	1	0	0
吉野川保健所	2	27	0	1	1	16	1	10
美馬保健所	0	13	0	3	0	9	0	1
三好保健所	4	21	0	1	3	18	1	2
合計	15	248	1	8	8	114	6	126

※学校等：保育所、幼稚園、小学校、中学校、高等学校等

※累計は2025年36週からの集計です。