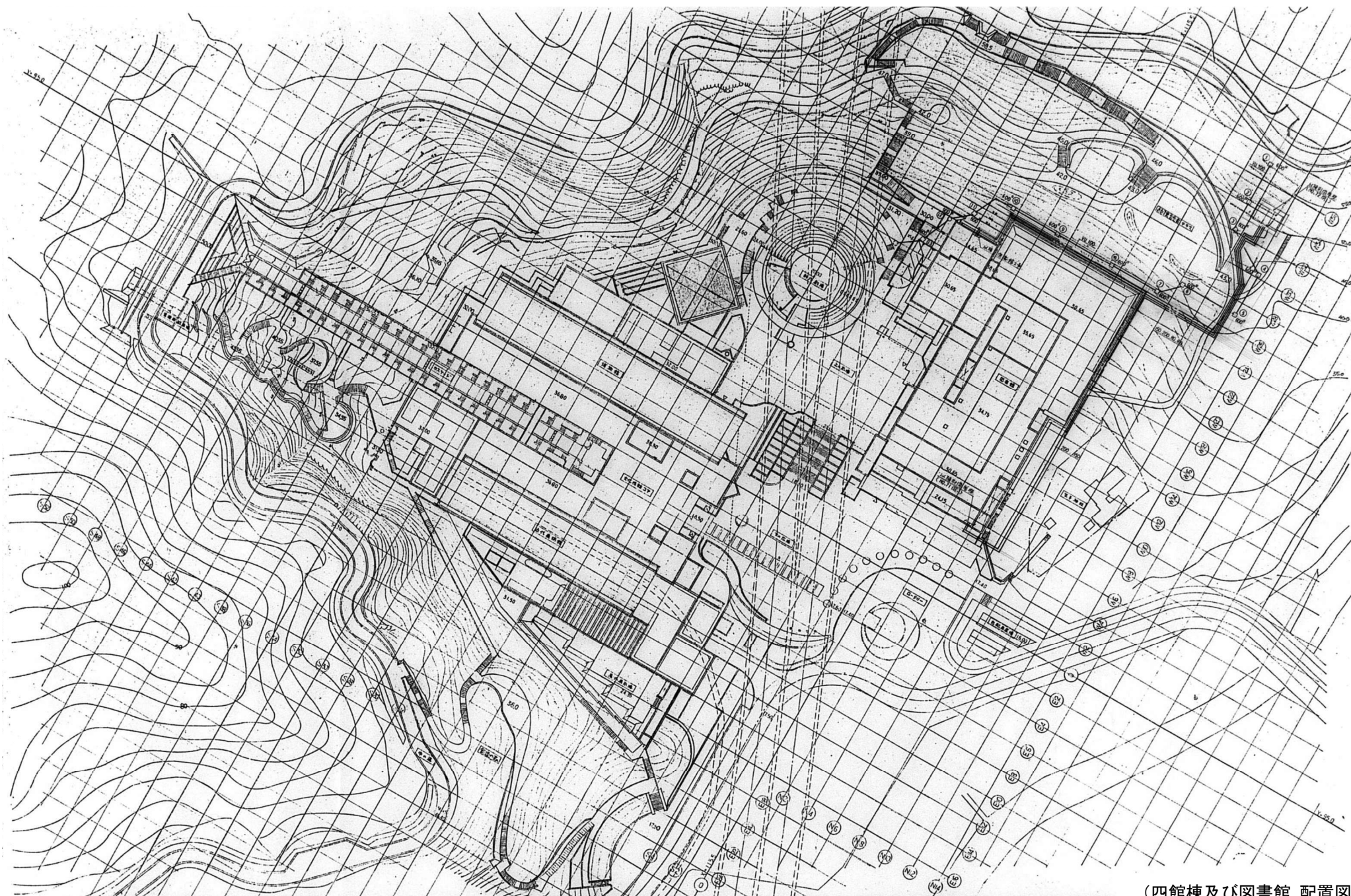


## 文化の森総合公園受変電設備等改修工事設計委託業務

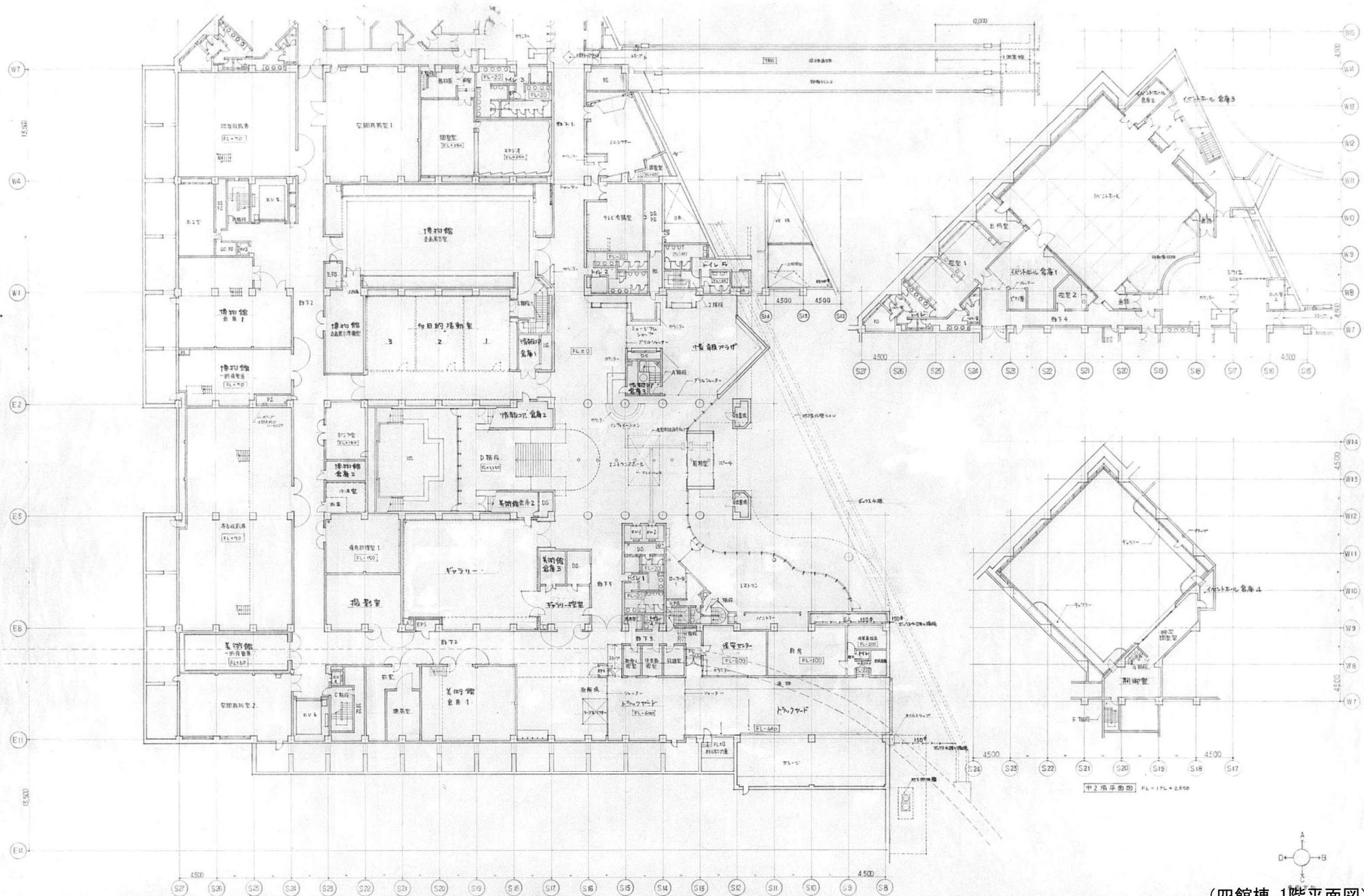




(四館棟及び図書館 配置図)

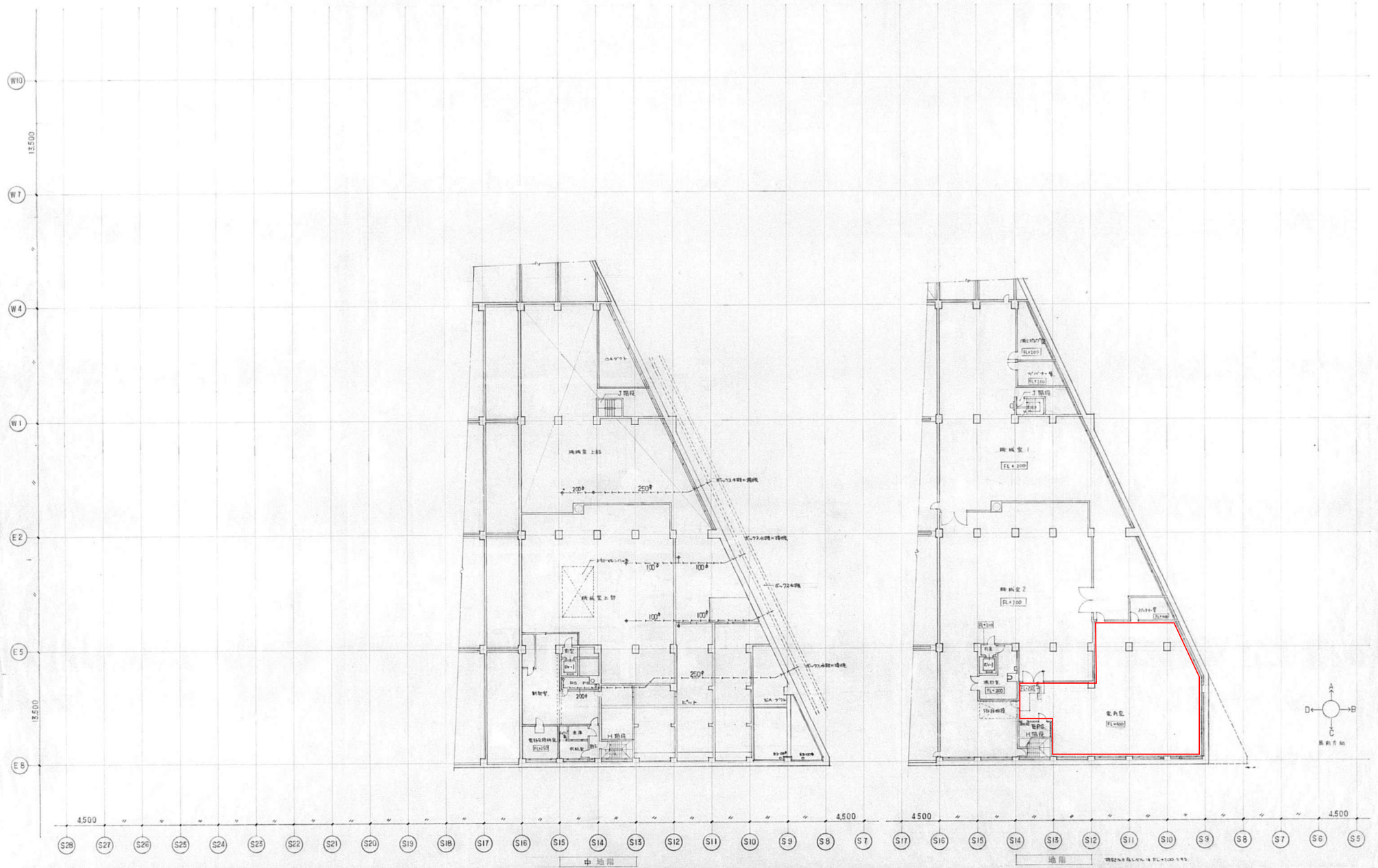
文化の森総合公園受変電設備等改修工事設計委託業務





（四館棟 1階平面図）





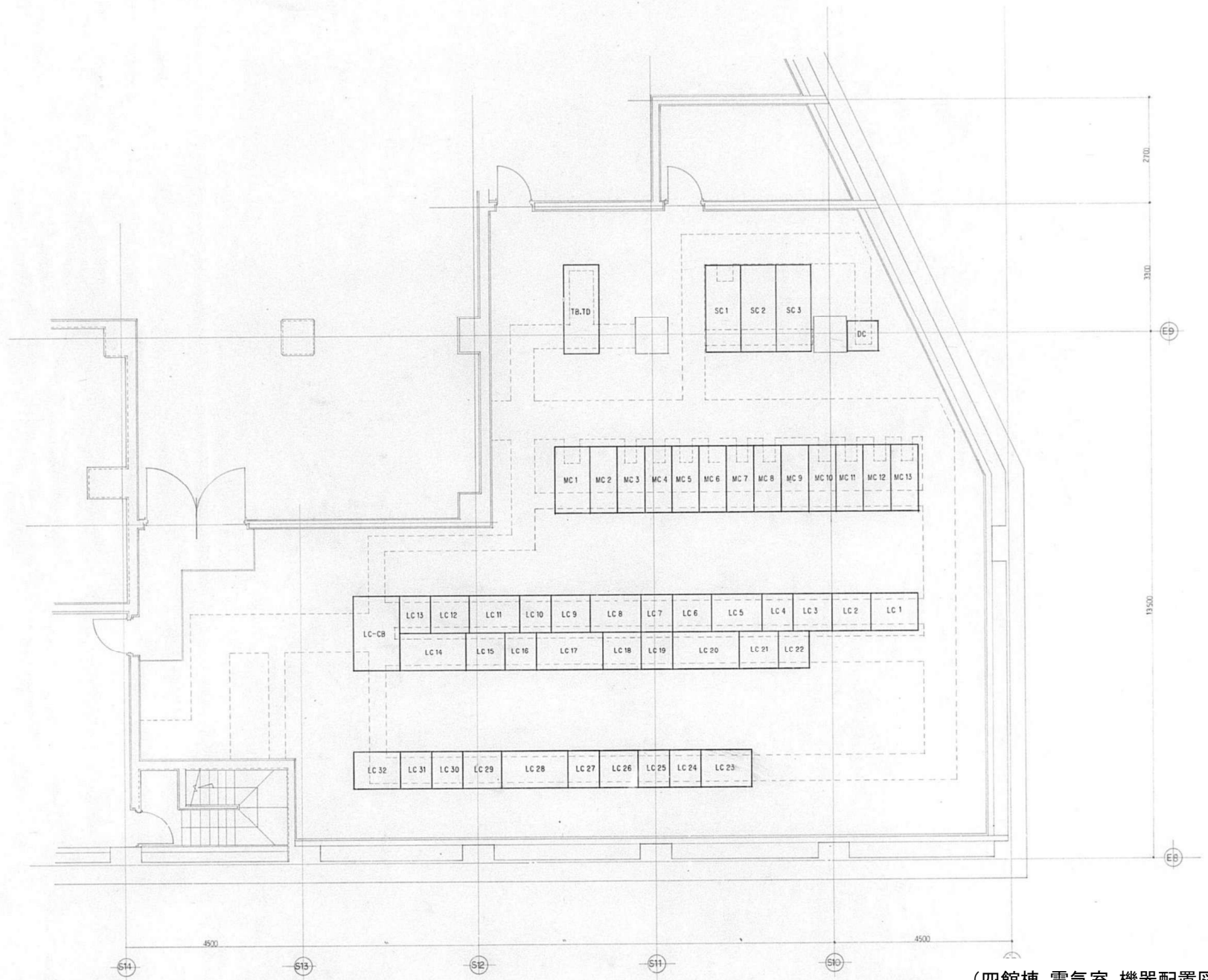
(四館棟 地階・中地階平面図)

# 文化の森総合公園受変電設備等改修工事設計委託業務



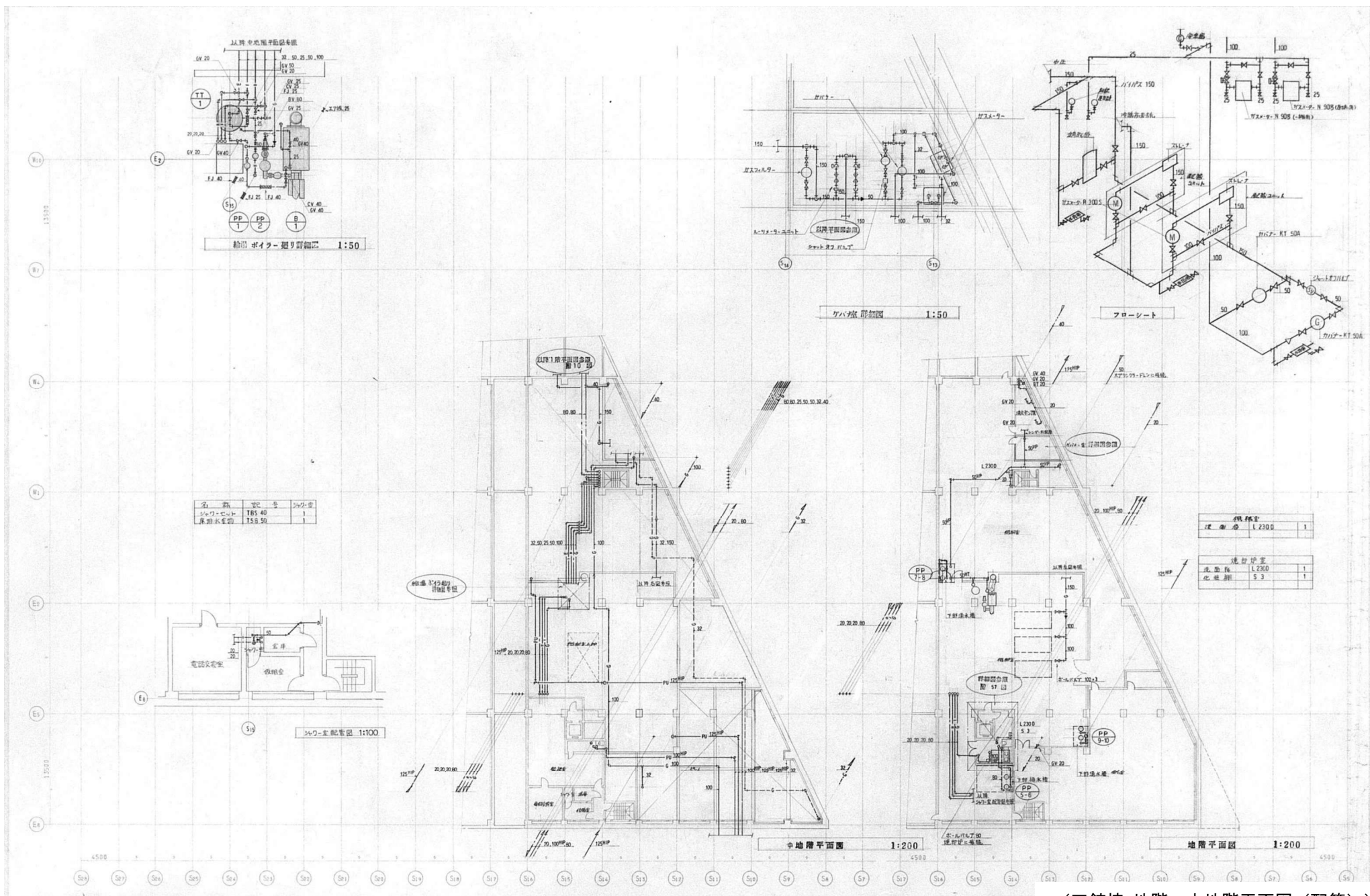
機器名称

記号	名称	備考
TB.TD	変換器盤	
SC 1	コンデンサ盤 NO.1	
SC 2	コンデンサ盤 NO.2	
SC 3	コンデンサ盤 NO.3	
DC	直流電源装置	
MC 1	引込盤	
MC 2	受電盤	
MC 3	コンデンサ主幹盤	
MC 4	一級電圧調整盤	
MC 5	一級電圧調整盤 NO.1	
MC 6	一級電圧調整盤 NO.2	
MC 7	一級電圧調整盤 NO.3	
MC 8	一級電圧調整盤 NO.4	
MC 9	一級電圧調整盤 NO.5	
MC 10	一級電圧調整盤 NO.6	
MC 11	一級電圧調整盤 NO.7	
MC 12	一級電圧調整盤 NO.8	
MC 13	一級電圧調整盤 NO.9	
LC-CB	配線盤	
LC 1	M-1 変圧器盤	
LC 2	M-1 MCCB盤	
LC 3	L-1 変圧器盤	
LC 4	L-1 MCCB盤	
LC 5	L-2 変圧器盤	
LC 6	L-2 MCCB盤 NO.1	
LC 7	L-2 MCCB盤 NO.2	
LC 8	L-3 変圧器盤	
LC 9	L-3 MCCB盤 NO.1	
LC 10	L-3 MCCB盤 NO.2	
LC 11	L-4 変圧器盤	
LC 12	L-4 MCCB盤 NO.1	
LC 13	L-4 MCCB盤 NO.2	
LC 14	M-2 変圧器盤	
LC 15	M-2 MCCB盤 NO.1	
LC 16	M-2 MCCB盤 NO.2	
LC 17	M-3 変圧器盤	
LC 18	M-3 MCCB盤 NO.1	
LC 19	M-3 MCCB盤 NO.2	
LC 20	M-4 変圧器盤	
LC 21	M-4 MCCB盤 NO.1	
LC 22	M-4 MCCB盤 NO.2	
LC 23	LG-1 変圧器盤	
LC 24	LG-1 MCCB盤 NO.1	
LC 25	LG-1 MCCB盤 NO.2	
LC 26	LG-2 変圧器盤	
LC 27	LG-2 MCCB盤	
LC 28	MG-1 変圧器盤	
LC 29	MG-1 MCCB盤 NO.1	
LC 30	MG-1 MCCB盤 NO.2	
LC 31	MG-1 MCCB盤 NO.3	
LC 32	予備品収納盤	



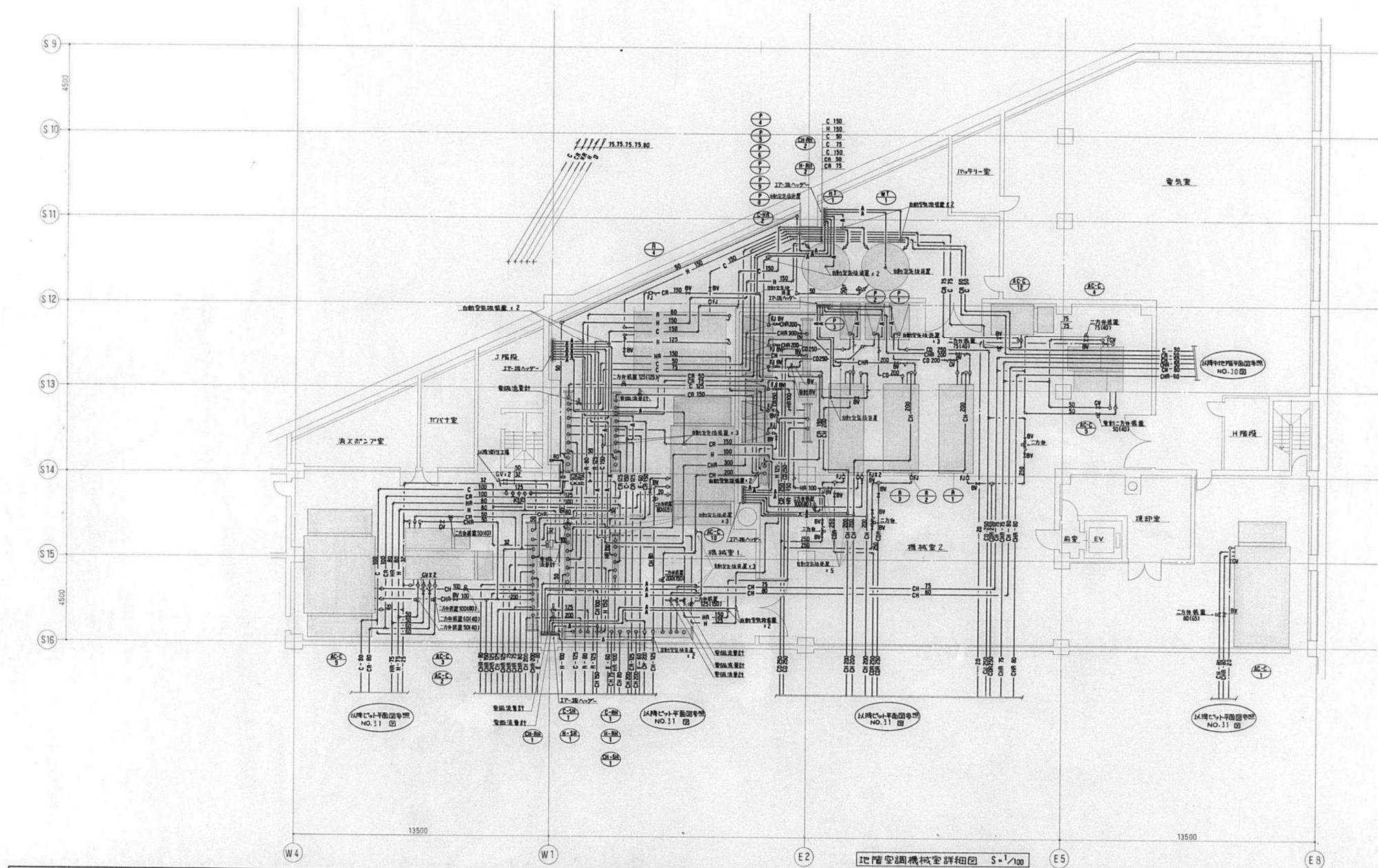
(四館棟 電気室 機器配置図)





(四館棟 地階・中地階平面図 (配管))



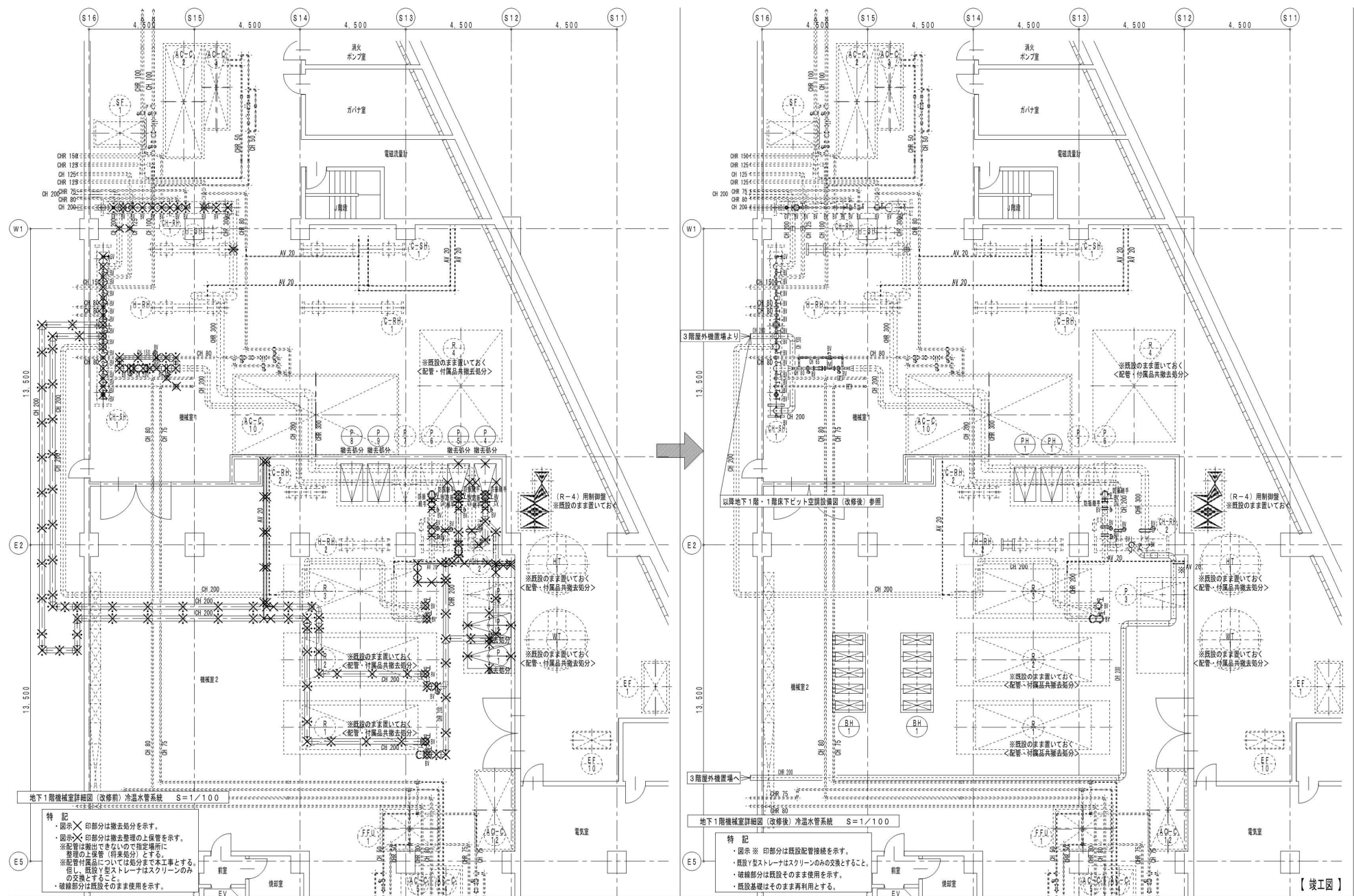


(四館棟 地階空調機械室詳細図 (配管))



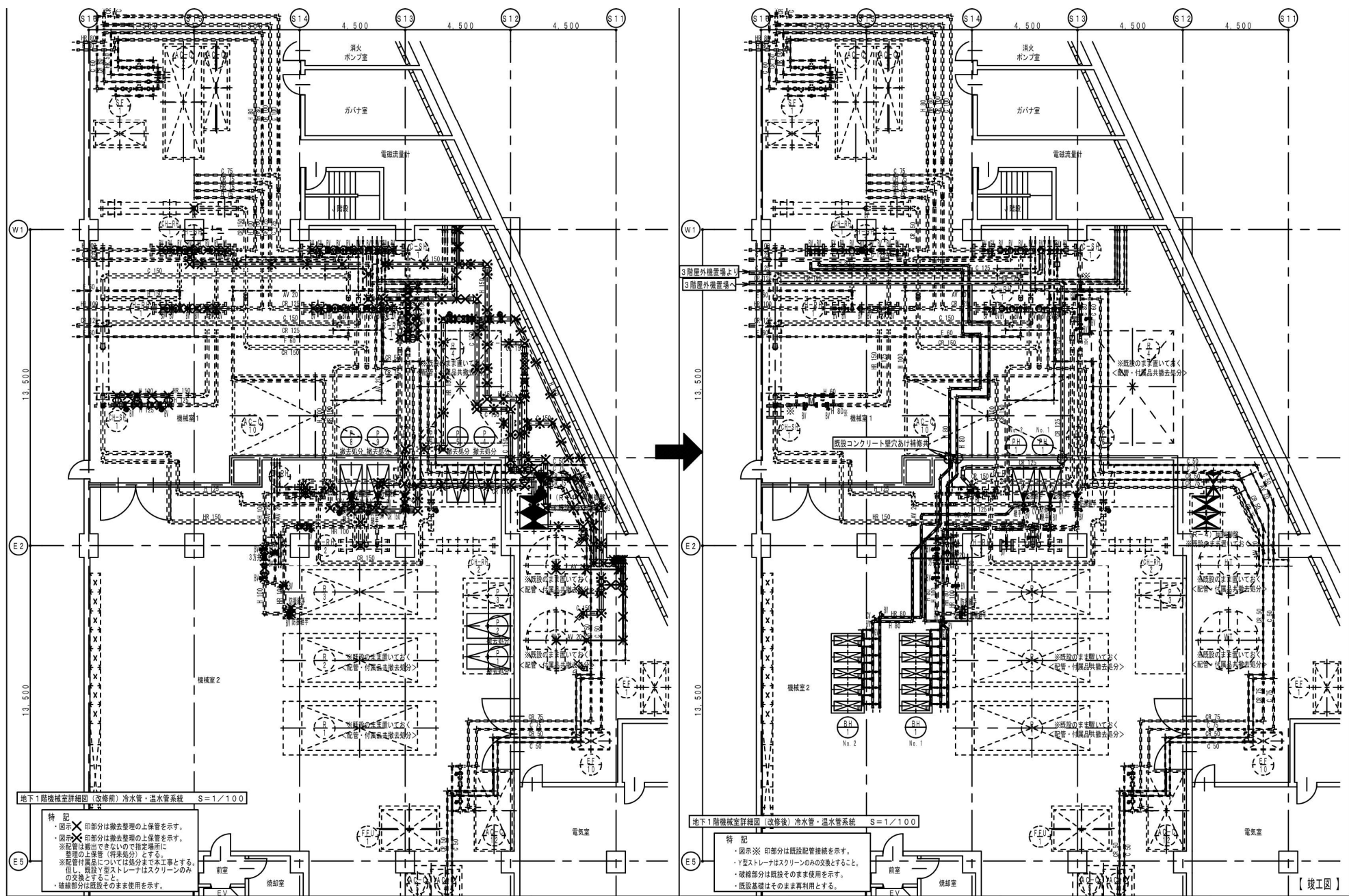






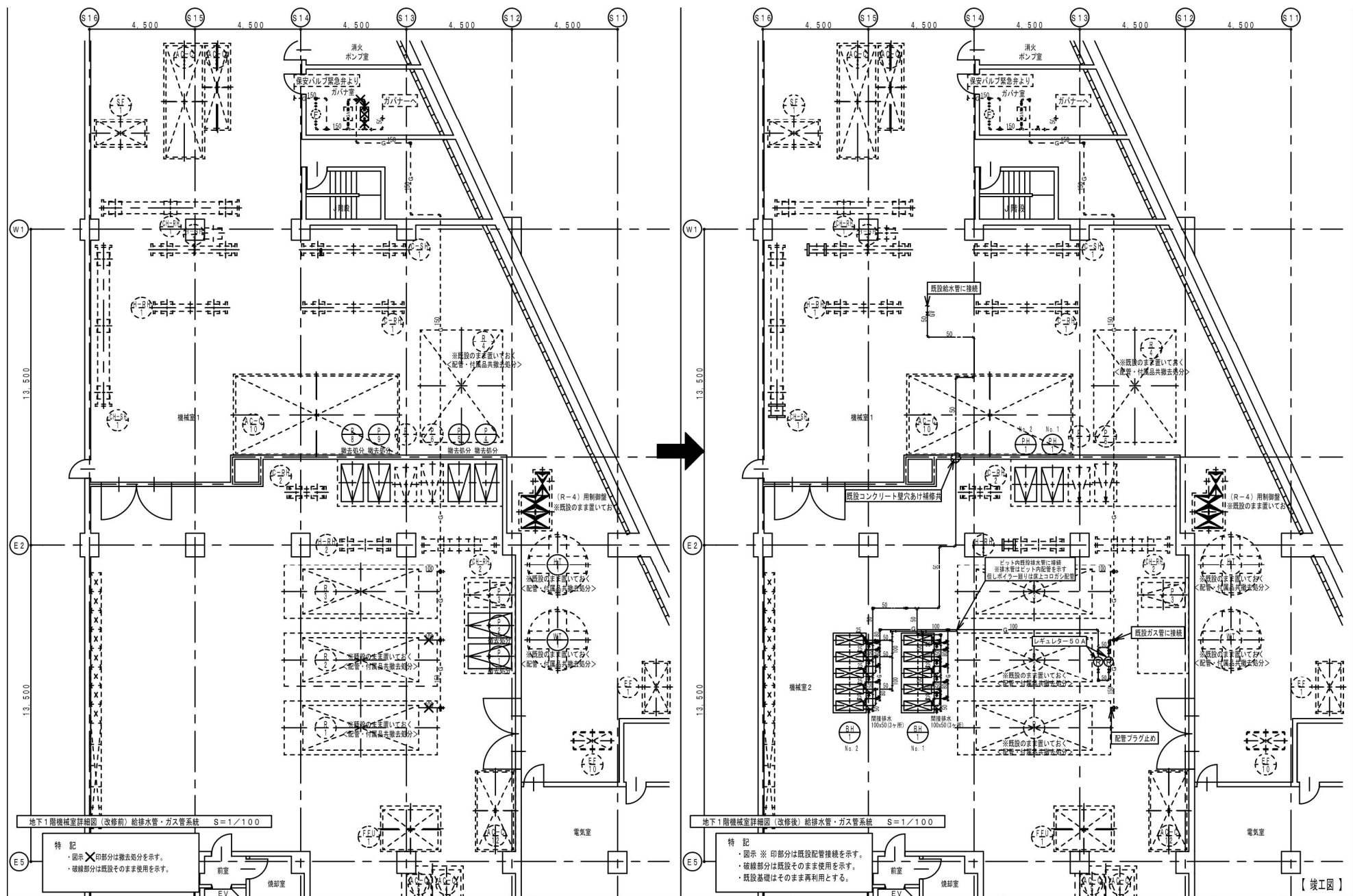
(四館棟 地階機械室詳細図 (改修前・後) (2) 冷温水管系統)





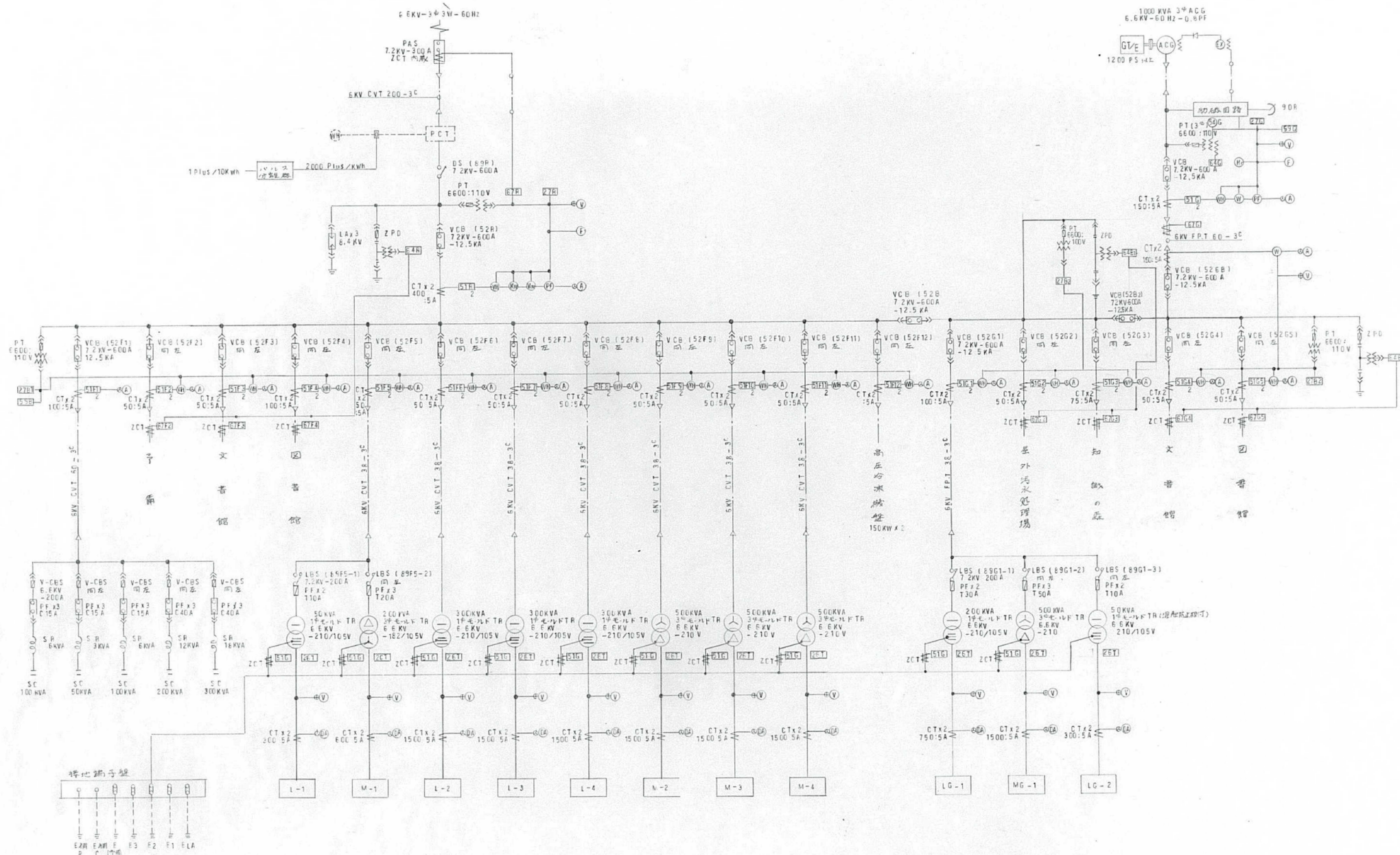
(四館棟 地階機械室詳細図 (改修前・後) (3) 冷水管・温水管系統)





(四館棟 地階機械室詳細図 (改修前・後) (4) 給排水管・ガス管系統)





(四館棟 受変電設備 単線結線図)

# 文化の森総合公園受変電設備等改修工事設計委託業務

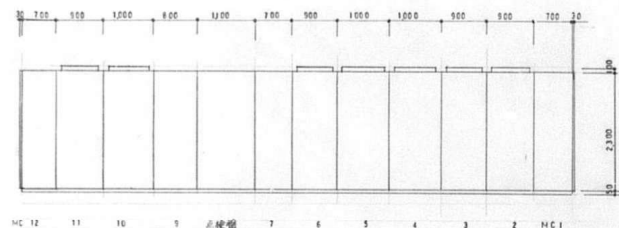










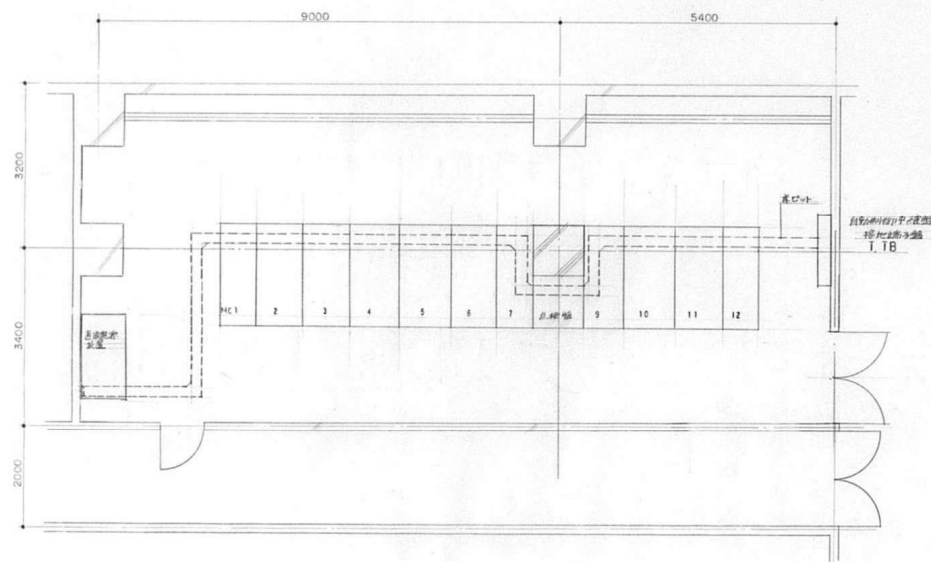


機器名称

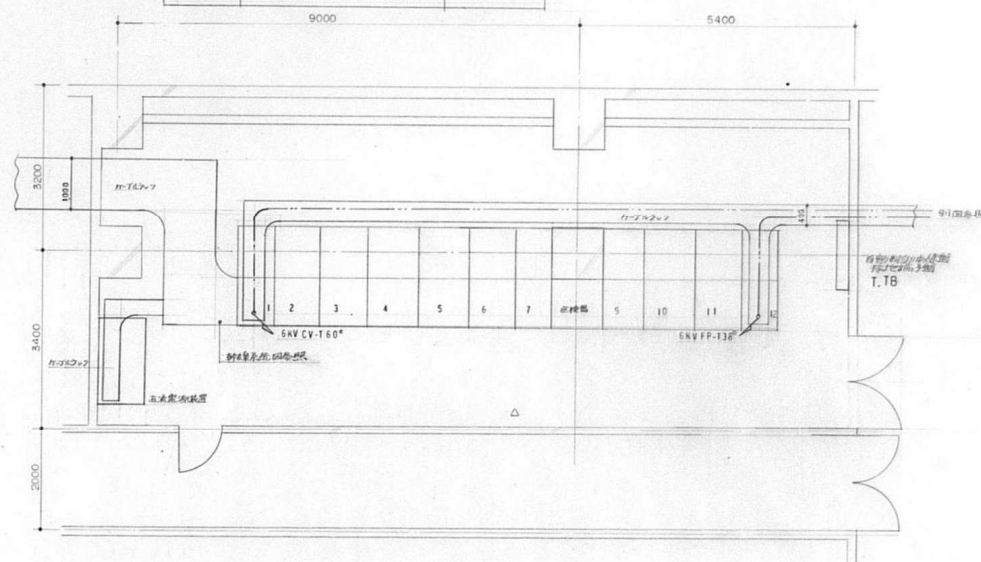
記号	名称	備考
MC-1	高圧変電機	AC 3 $\phi$ 3W 6.600V
MC-2	NO.1 電灯盤	
MC-3	NO.2 電灯盤	
MC-4	NO.1 動力盤	
MC-5	NO.2 動力盤	
MC-6	NO.1 コンデンサ機	
MC-7	母線架設箇所	
MC-8	NO.3 動力盤	
MC-10	非常動力盤	
MC-11	非常電機	
MC-12	非常変電機	QC3 $\phi$ 3W 6.600V
T-1B	高圧配電用ケーブル (床下敷き)	

配線表

回線	配線	備考
MC-1 ~ T-1B	CVV 35 $\phi$ -16C, CVV 35 $\phi$ -10C	
MC-2 ~	CVV 35 $\phi$ -8C	
MC-3 ~	CVV 35 $\phi$ -8C	
MC-4 ~	CVV 35 $\phi$ -8C	
MC-5 ~	CVV 35 $\phi$ -8C	
MC-6 ~	CVV 35 $\phi$ -10C	
MC-7 ~	CVV 35 $\phi$ -8C	
MC-8 ~	CVV 35 $\phi$ -8C	
MC-9 ~	CVV 35 $\phi$ -8C	
MC-10 ~	CVV 35 $\phi$ -8C	
MC-11 ~	CVV 35 $\phi$ -8C x2	
MC-12 ~	CVV 35 $\phi$ -12C, CVV 35 $\phi$ -6C	



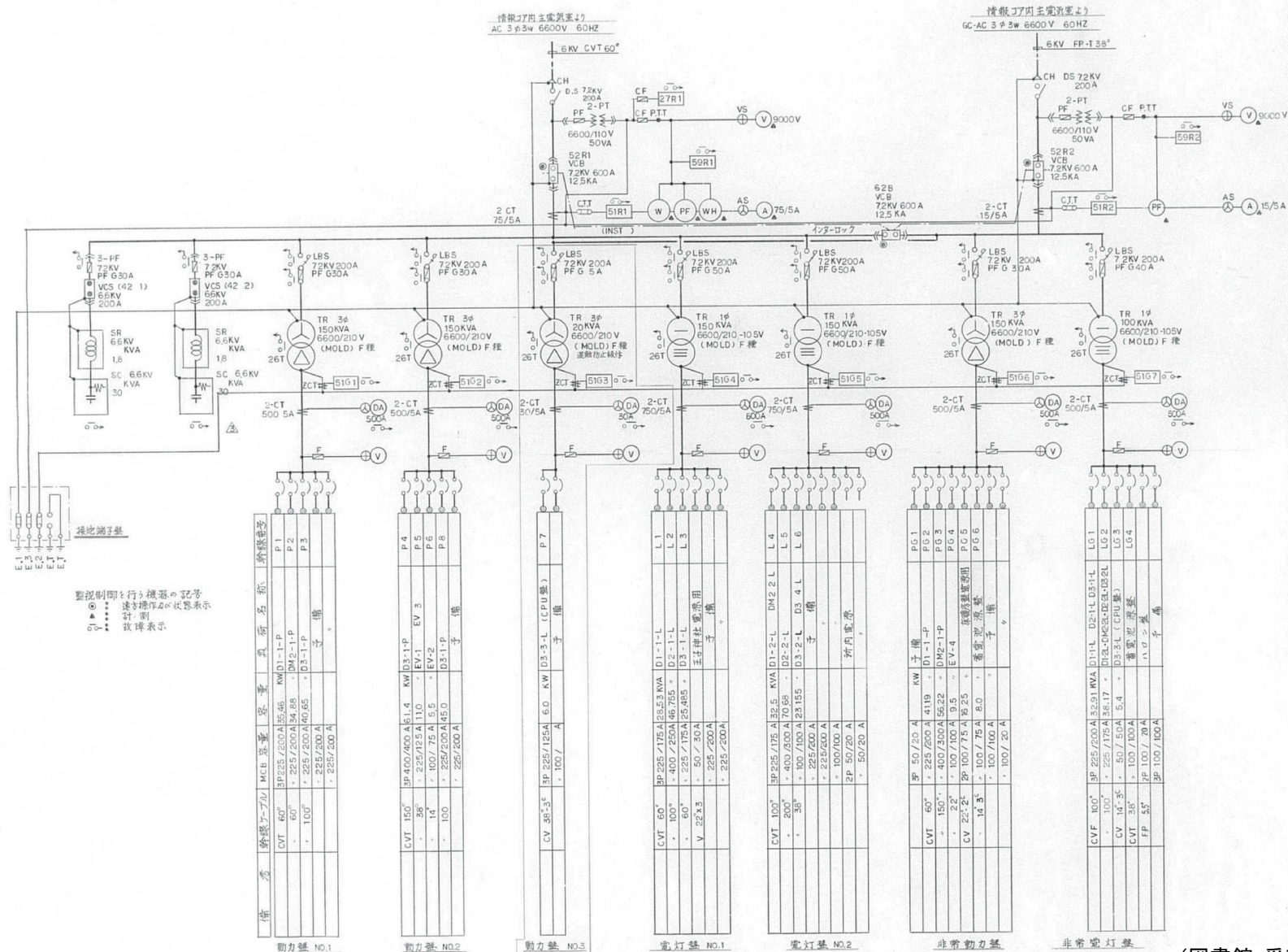
S = 1:50



電気室平面図 S = 1:50

(図書館 電気室 平面図 キュービクル姿図)



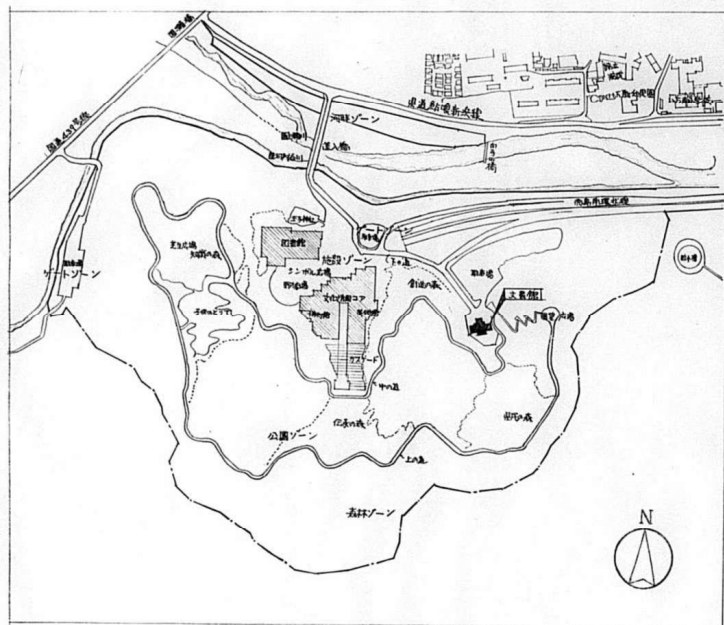


(図書館 受変電設備 単線結線図)

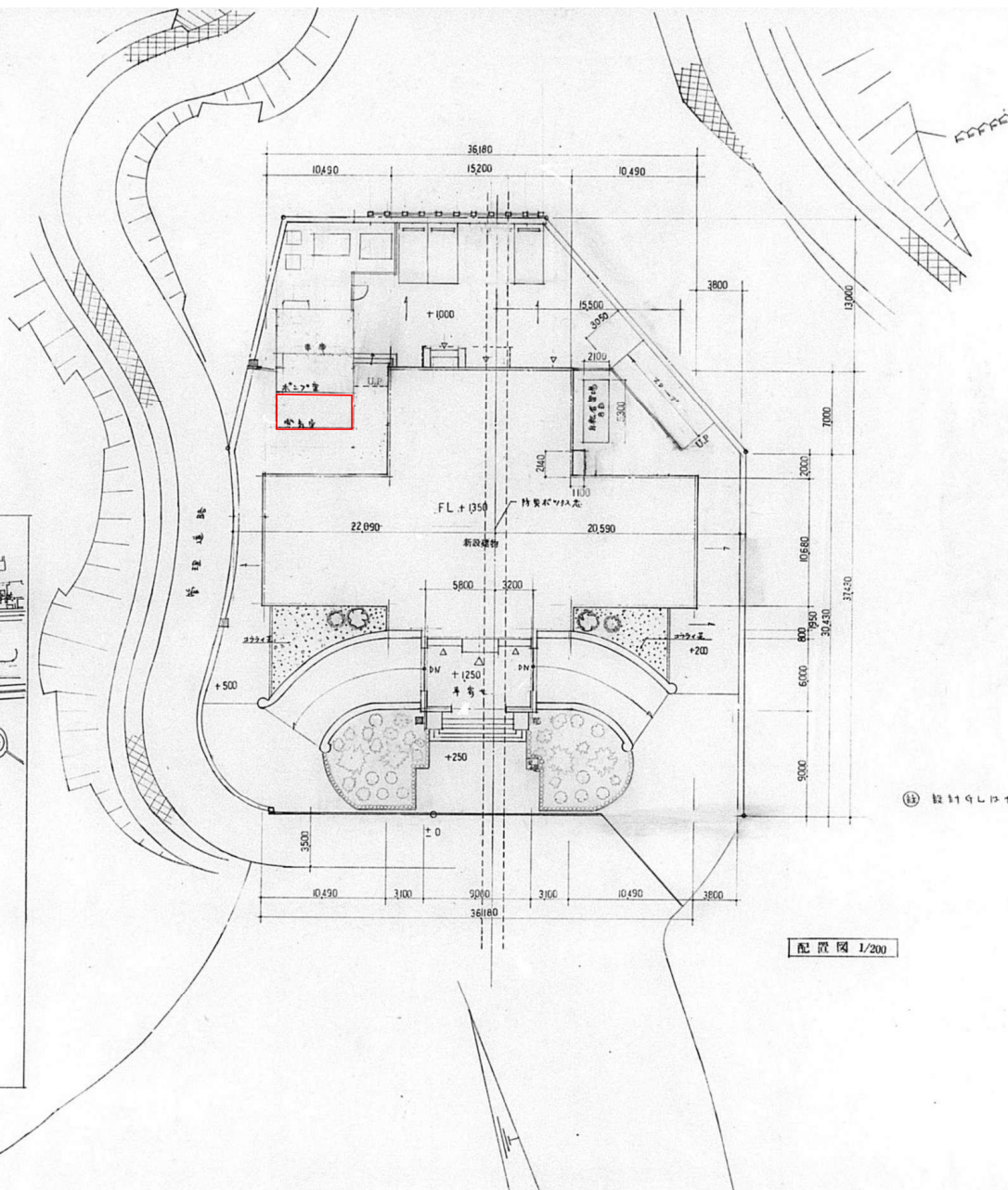




敷地案内図



附近見取図



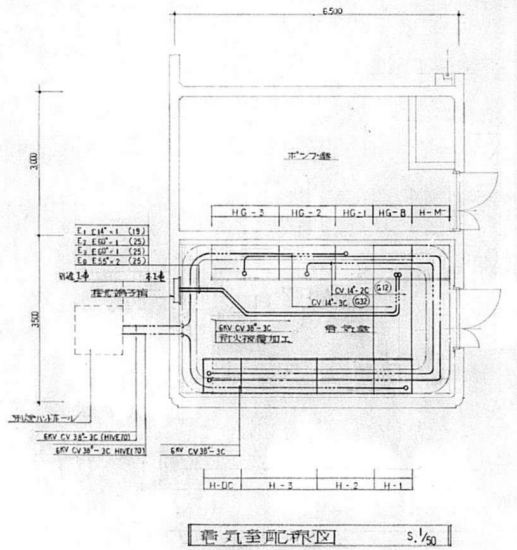
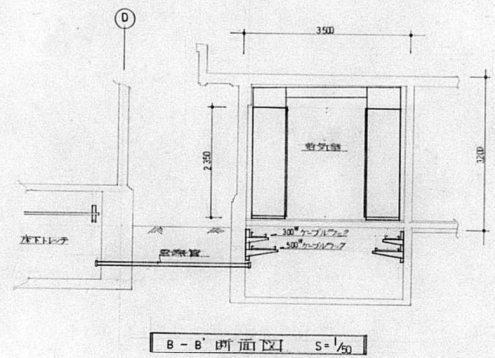
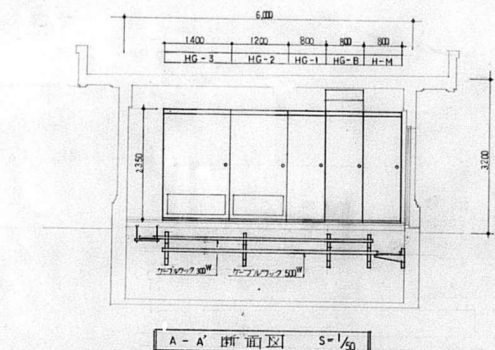
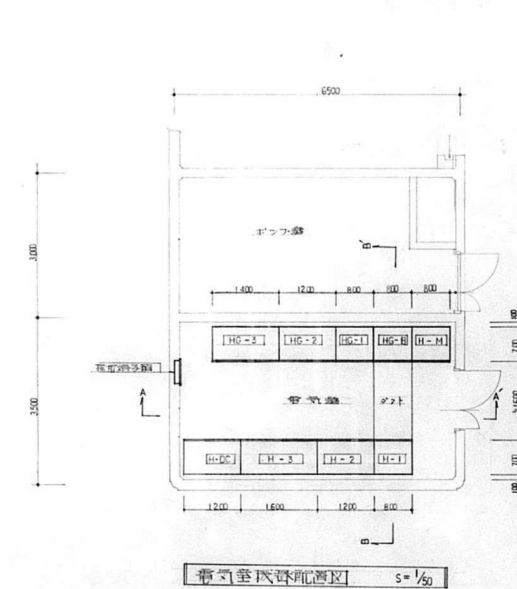
配置図 1/200



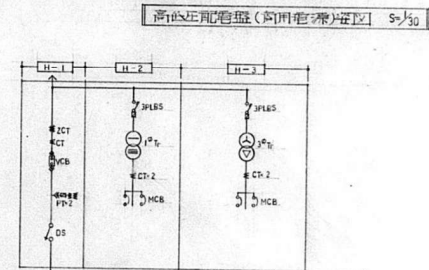
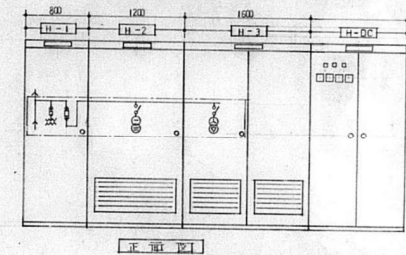
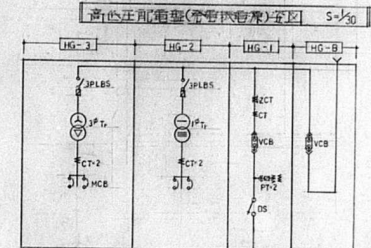
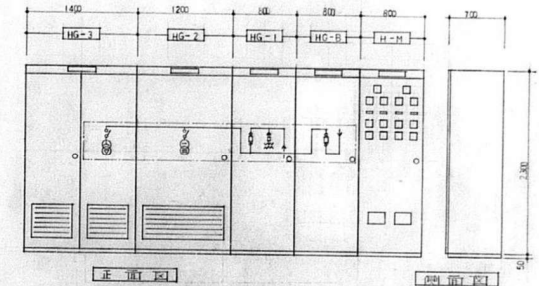
(文書館 配置図)

文化の森総合公園受変電設備等改修工事設計委託業務



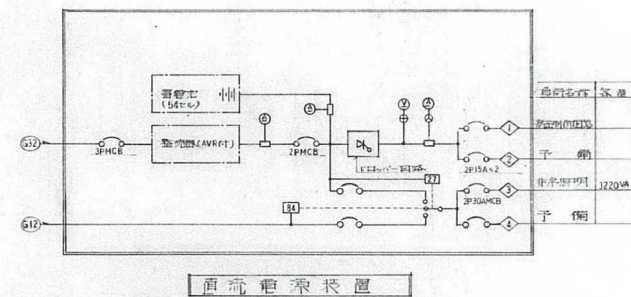
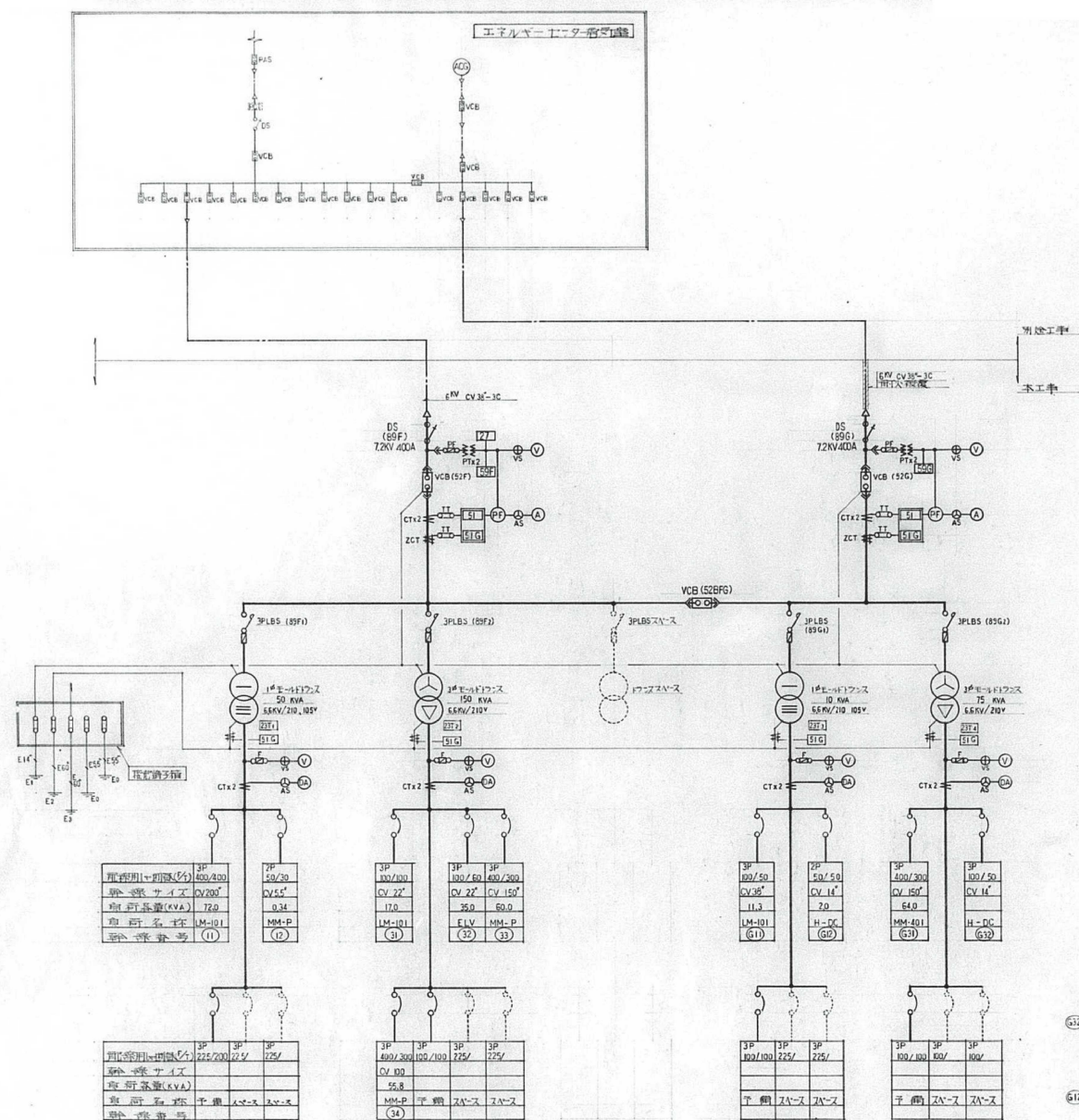


- 変電設備仕様表
- ・高圧主配電盤
    - 1) 形 式 屋内用鉄架式 3EM-C鉄架式
    - 2) 形 式 最長幅は1形 変電室用鉄架式
    - 3) 入 力 AC200V 3線 50Hz
    - 4) 出 力 DC100V 12線
    - 5) 各 機 造り型寸法は71 DC100V 50A
    - 6) トロコバ・ブレーカ 40A (312式) × 1台/機
    - 7) 作電機用時間 30分/機
    - 8) 使用蓄電池 50Ah形充電池蓄電池 (15-E300A)
    - 9) 蓄電池の充電 自動充電形 充電機
    - 10) 予備品 付品表 一式付
  - ・高圧副配電盤
    - 1) 形 式 屋内用鉄架式 3EM-C鉄架式
    - 2) 形 式 最長幅は1形 変電室用鉄架式
    - 3) 入 力 AC200V 3線 50Hz
    - 4) 出 力 DC100V 12線
    - 5) 各 機 造り型寸法は71 DC100V 50A
    - 6) トロコバ・ブレーカ 40A (312式) × 1台/機
    - 7) 作電機用時間 30分/機
    - 8) 使用蓄電池 50Ah形充電池蓄電池 (15-E300A)
    - 9) 蓄電池の充電 自動充電形 充電機
    - 10) 予備品 付品表 一式付



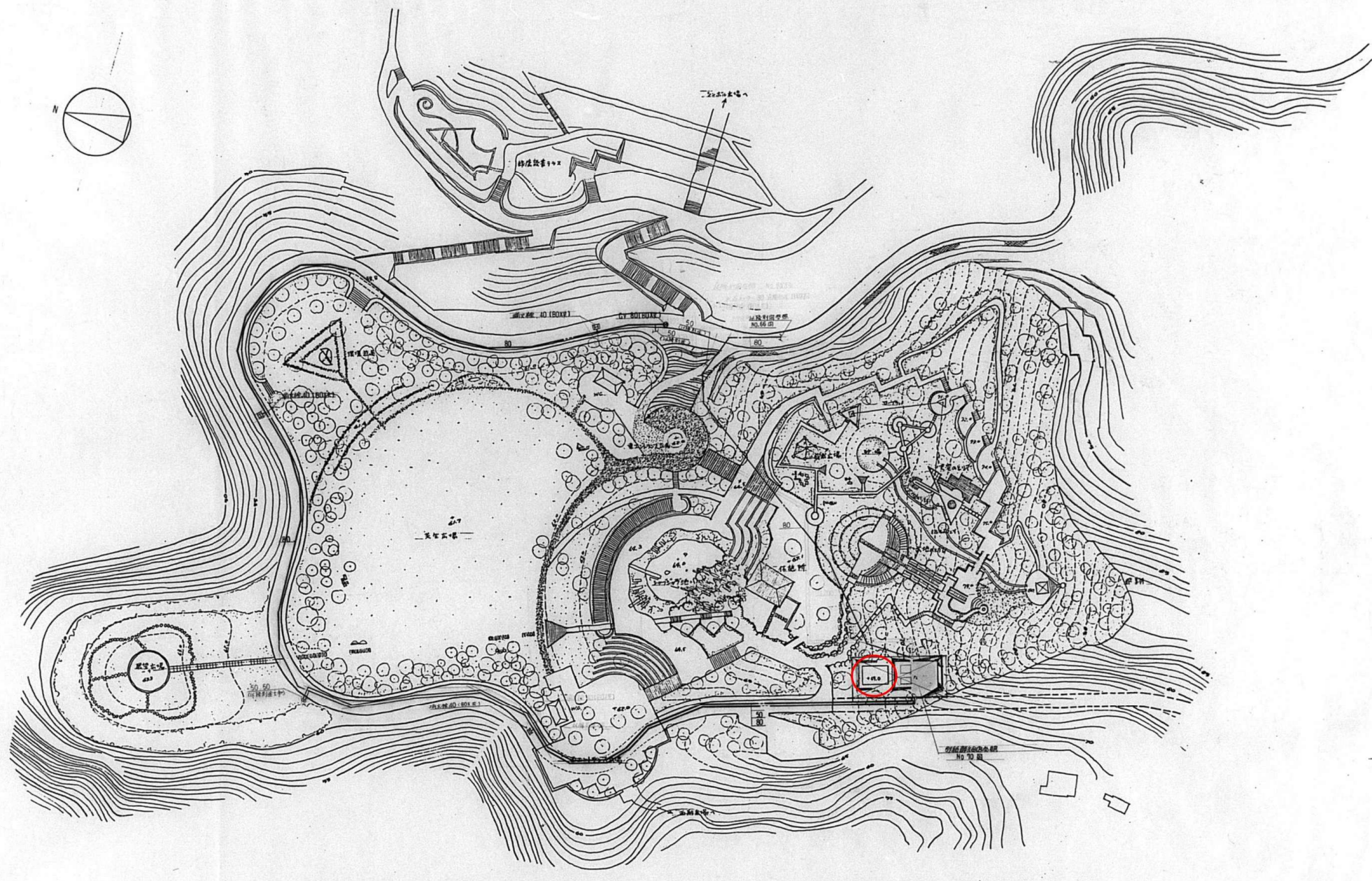
(文書館 電気室 平面図 断面図 キュービクル姿図 等)





(文書館 受変電設備 単線結線図・直流電源装置 結線図)

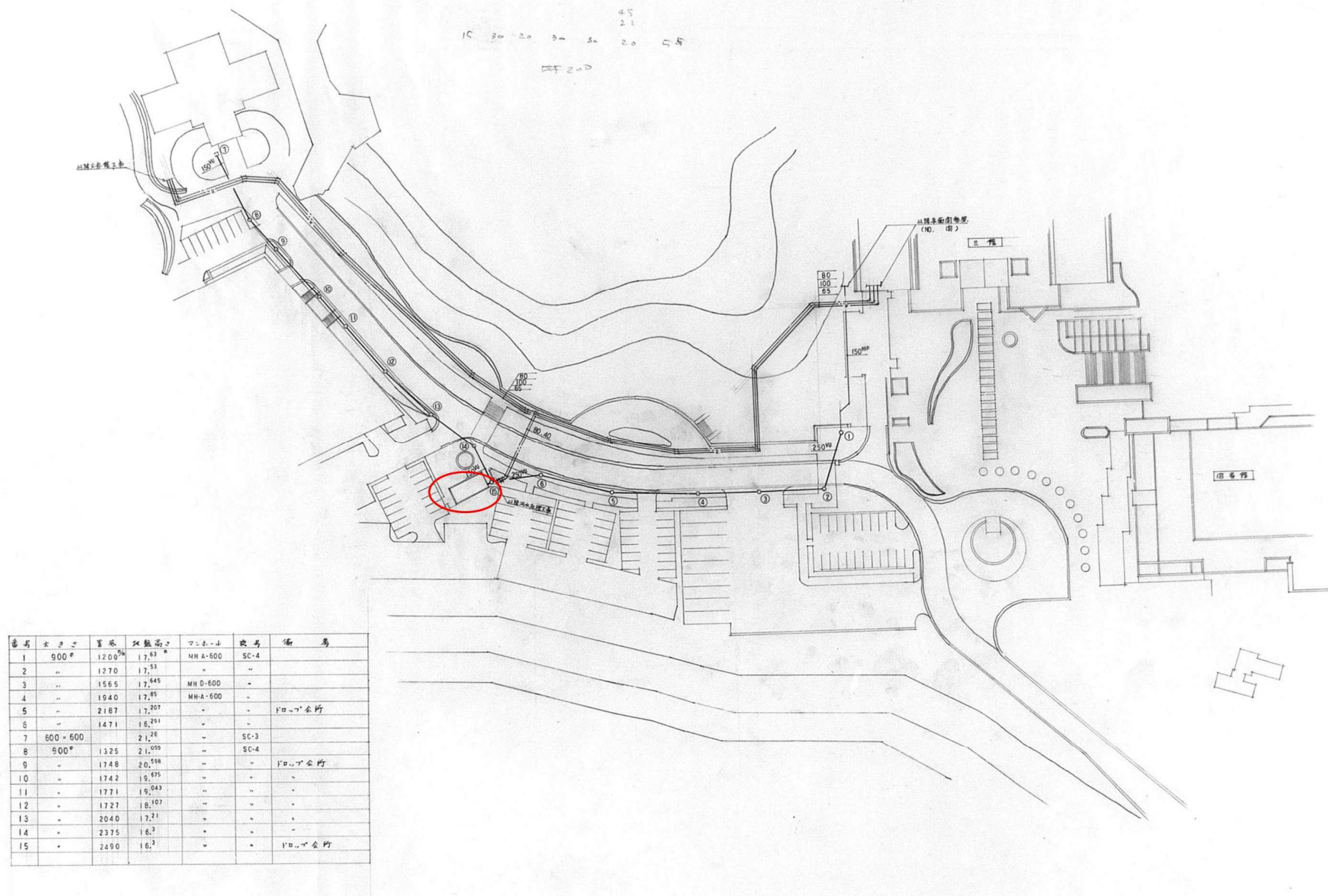




(知識の森電気室 配置図)

文化の森総合公園受変電設備等改修工事設計委託業務





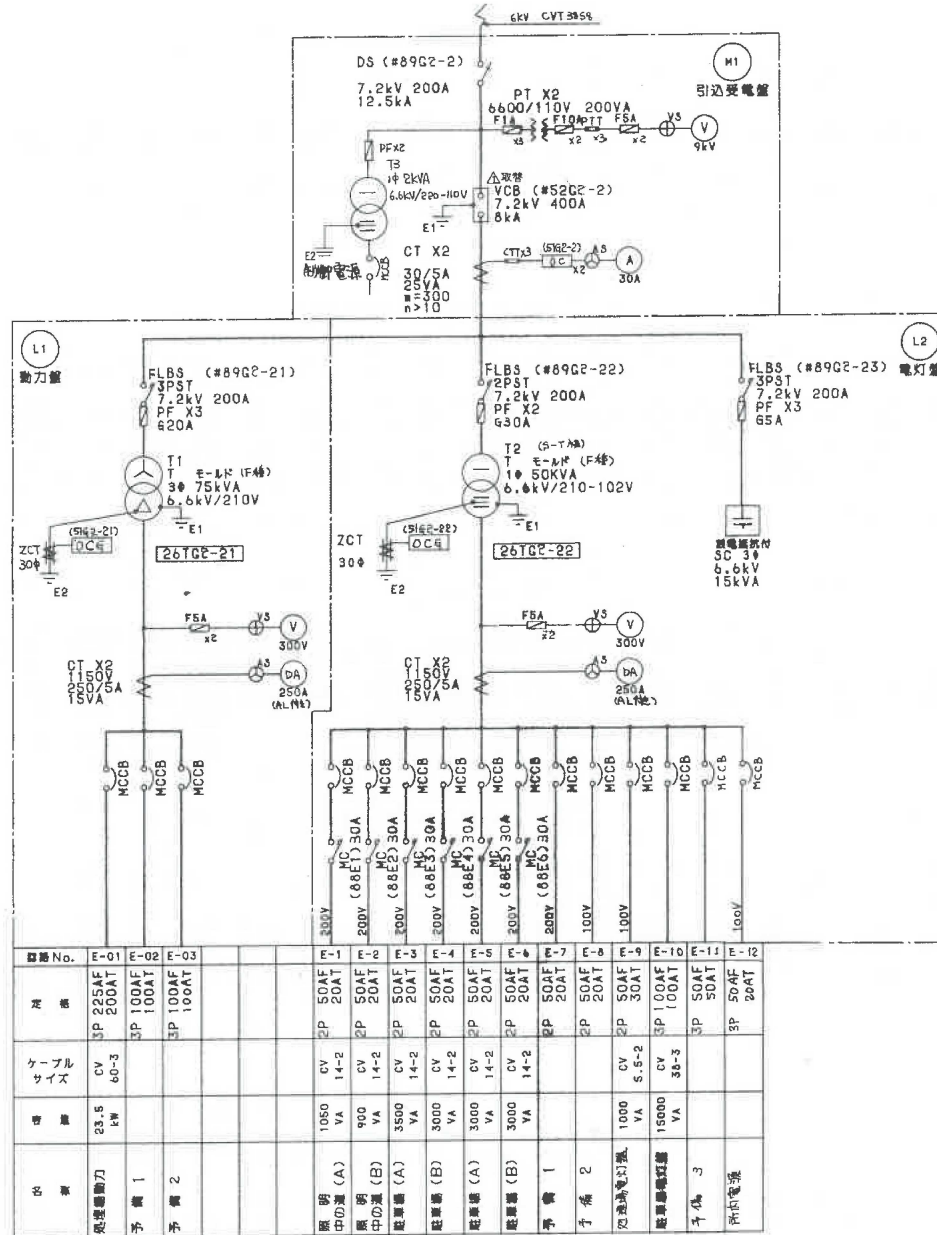
(屋外污水处理場 配置図)







3Φ3W 6600V 60Hz-G2フィーダー



(屋外污水处理場 受変電設備 単線結線図)

文化の森総合公園受変電設備等改修工事設計委託業務







